

**Országos  
kompetenciamérés  
2018**



---

# **FIT-jelentés**

## **Telephelyi jelentés**

**6. évfolyam :: Általános iskola**

## **Eötvös József és Liszt Ferenc Általános Iskola**

8900 Zalaegerszeg, Köztársaság útja 68.

OM azonosító: 037521

Telephely kódja: 001



EMBERI ERŐFORRÁSOK  
MINISZTERIUMA

 **KTATÁSI HIVATAL**



**FIGYELEM! Kérjük, tartsa szem előtt, hogy a 2016/2017. tanévtől a képzési formák elnevezései megváltoztak. A jelentésben a hatályos köznevelési törvényben felsorolt képzési formák megnevezései szerepelnek: a korábbi szakközépiskola szakgimnáziumként, a korábbi szakiskola szakközépiskolaként, a korábbi speciális szakiskola szakiskolaként került feltüntetésre.**

## Létszám adatok

A telephely létszámadatai az általános iskolai képzéstípusban a 6. évfolyamon

Osztály neve	Tanulók száma						
	Összesen	SNI tanulók	Mentesült tanulók	BTMN tanulók	HHH tanulók	Jelentésre jogosult tanulók	A jelentésben szereplők
a	23	0	0	1	0	23	22
b	22	1	0	5	0	21	21
c	24	1	0	3	0	23	23
<b>Összesen</b>	<b>69</b>	<b>2</b>	<b>0</b>	<b>9</b>	<b>0</b>	<b>67</b>	<b>66</b>

A Tanulói háttérkérdőívre és a családháttér-indexre vonatkozó létszám adatok

Osztály neve	Tanulók száma		
	Jelentésre jogosultak	Tanulói kérdőívet kitöltötte	Van CSH-indexe
a	23	22	20
b	21	19	13
c	23	23	21
<b>Összesen</b>	<b>67</b>	<b>64</b>	<b>54</b>

A sajátos nevelési igényű vagy problémákkal küzdő tanulók adatai

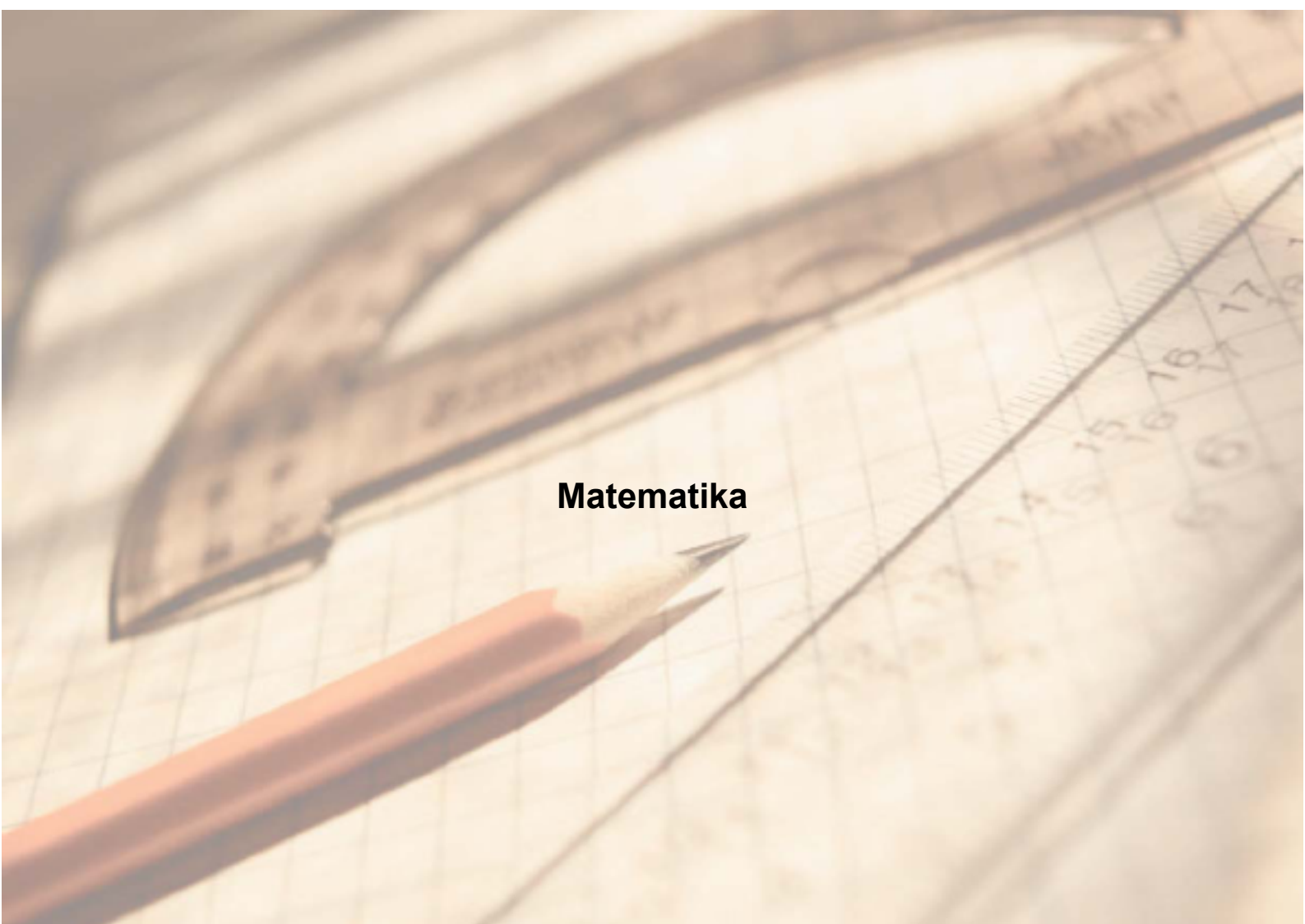
Sajátos nevelési igény típusa	Tanulók száma	
	SNI/BTMN tanulók	Mentesültek a teszt megírása alól
Testi, érzékszervi vagy beszéd fogyatékos tanulók	0	0
Enyhe, középsúlyos vagy súlyos értelmi fogyatékos vagy autista tanulók	0	0
A megismerő funkciók vagy a viselkedés fejlődésének (organikus okra visszavezethető vagy vissza nem vezethető) tartós és súlyos rendellenességével küzdő tanulók	2	0
Beilleszkedési, tanulási vagy magatartási nehézségekkel küzdő tanulók	9	0
<b>Összesen</b>	<b>11</b>	<b>0</b>

A mentesülő tanulók adatai

A mentesség oka	Tanulók száma
SNI tanuló	0
Ideiglenes sérülés miatt mentesített tanuló	0
Nyelvi szempontból mentesíthető tanuló	0
<b>Összesen</b>	<b>0</b>

A telephely jelentésre jogosult tanulóinak előző év végi matematikajegye

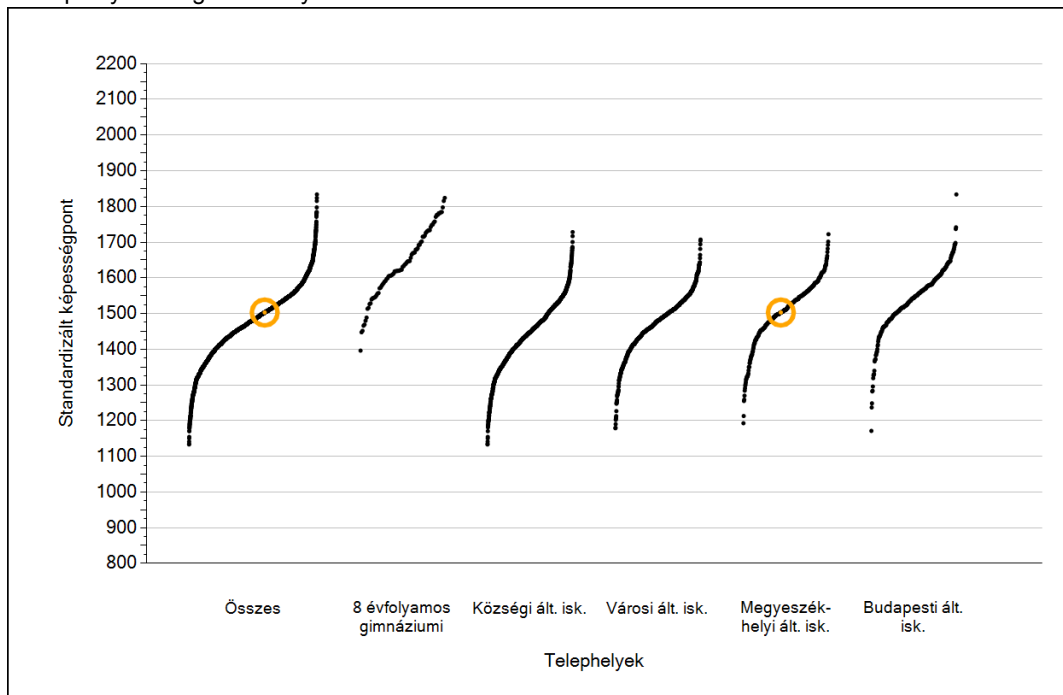
Osztály	Szerepel-e a jelentésben?	Előző év végi matematikajegy						Összesen
		-	1	2	3	4	5	
a	Jelentésben szereplők	0	0	1	4	12	5	22
	Jelentésben nem szereplők	0	0	0	1	0	0	1
b	Jelentésben szereplők	0	0	5	7	5	4	21
	Jelentésben nem szereplők	0	0	0	0	0	0	0
c	Jelentésben szereplők	0	0	5	3	8	7	23
	Jelentésben nem szereplők	0	0	0	0	0	0	0
Összesen	Jelentésben szereplők	0	0	11	14	25	16	66
	Jelentésben nem szereplők	0	0	0	1	0	0	1



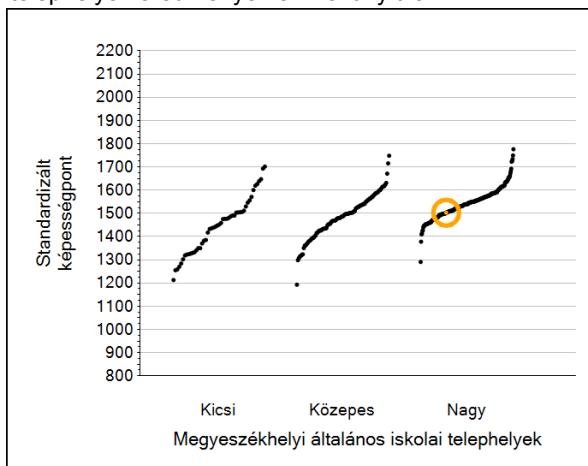
**Matematika**

# 1a Átlageredmények

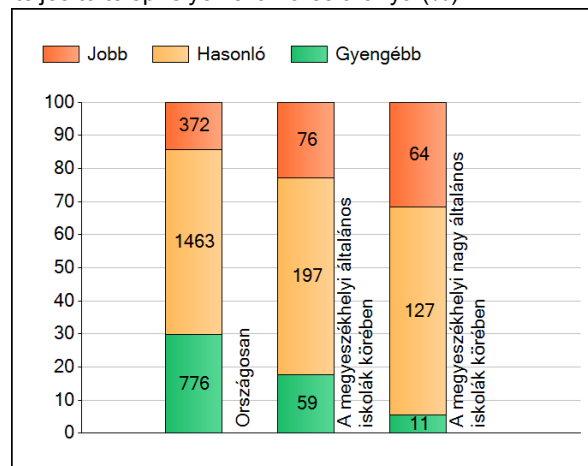
A telephelyek átlageredményeinek összehasonlítása



Az Önök eredményei a megyeszékhelyi általános iskolai telephelyek eredményehez viszonyítva



A szignifikánsan jobban, hasonlóan, illetve gyengébben teljesítő telephelyek száma és aránya (%)

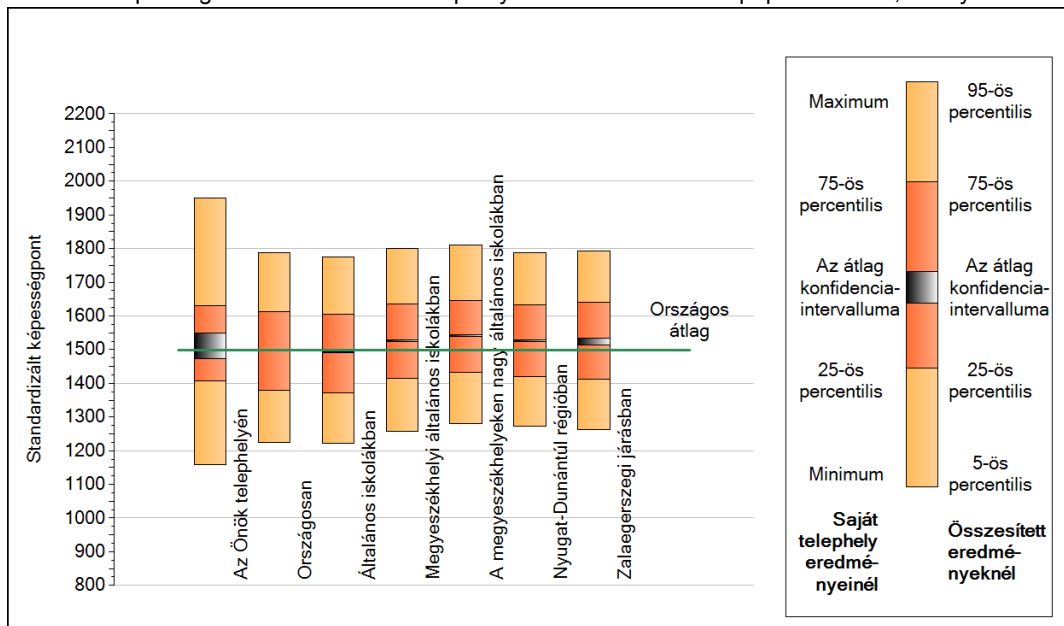


A tanulók átlageredménye és az átlag megbízhatósági tartománya (konfidencia-intervalluma)

<b>Az Önök telephelyén</b>	<b>1503 (1472;1548)</b>	
Országosan	1499 (1498;1499)	
8 évfolyamos gimnáziumokban	1653 (1649;1657)	
Ált. isk.	1492 (1491;1492)	
Községi ált. isk.	1446 (1444;1449)	
Városi ált. isk.	1480 (1478;1482)	M.székh. kis ált. isk.
Megyeszékhelyi ált. isk.	1526 (1524;1529)	M.székh. közepes ált. isk.
Budapesti ált. isk.	1552 (1549;1554)	M.székh. nagy ált. isk.
		1424 (1414;1433)
		1475 (1468;1480)
		1541 (1539;1544)

## 1b A képességeloszlás néhány jellemzője

A tanulók képességeloszlása az Önök telephelyén és azokban a részpopulációkban, amelyekbe Önök is tartoznak



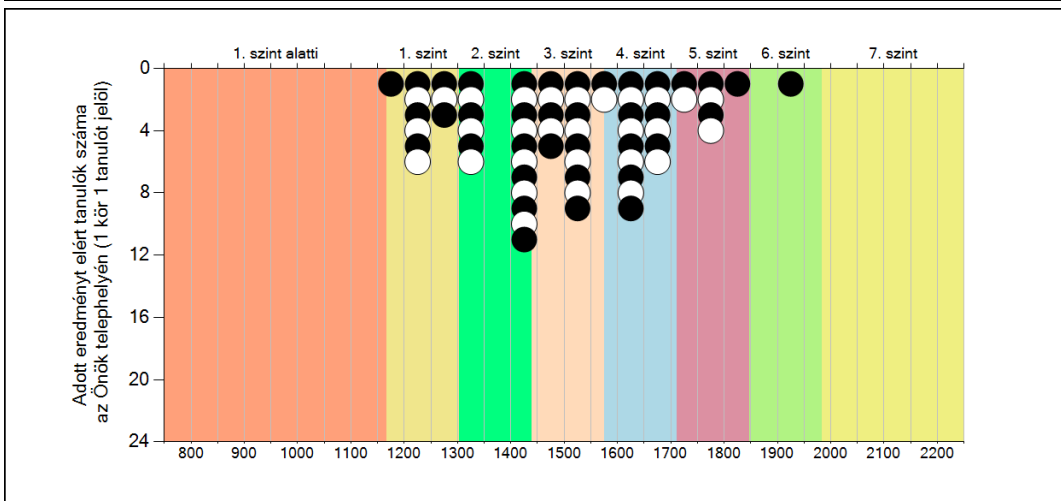
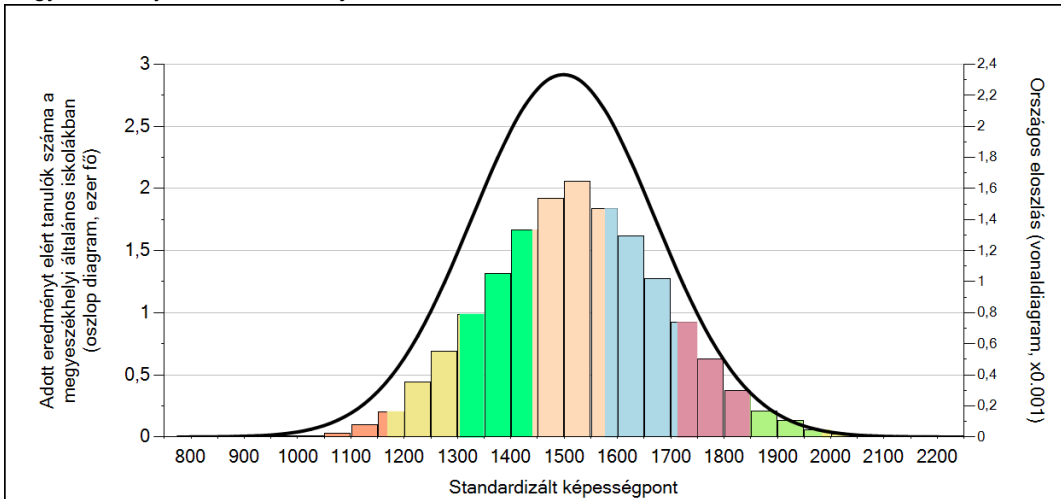
A tanulók képességeloszlása az egyes részpopulációkban

	Min. / 5-ös perc.	25-ös perc.	Átlag (konf. int.)	75-ös perc.	Max. / 95-ös perc.
<b>Az Önök telephelyén</b>	1158	1408	1503 (1472;1548)	1631	1950
Országosan	1225	1378	1499 (1498;1499)	1613	1787
Általános iskolákban	1222	1373	1492 (1491;1492)	1604	1776
Megyeszékhelyi általános iskolákban	1258	1414	1526 (1524;1529)	1635	1800
A megyeszékhelyeken nagy általános iskolákban	1281	1432	1541 (1539;1544)	1646	1809
Nyugat-Dunántúli régióban	1273	1419	1527 (1523;1529)	1633	1789
Zalaegerszegi járásban	1263	1411	1526 (1515;1534)	1639	1792

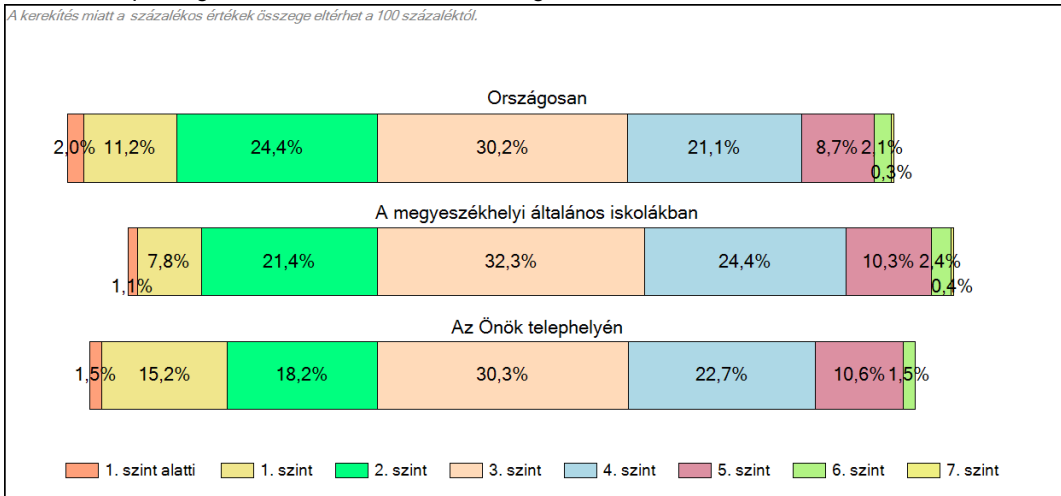
**1c**

**Képességeloszlás**

Az országos eloszlás, valamint a tanulók eredményei a megyeszékhelyi általános iskolákban és az Önök megyeszékhelyi általános iskolájában

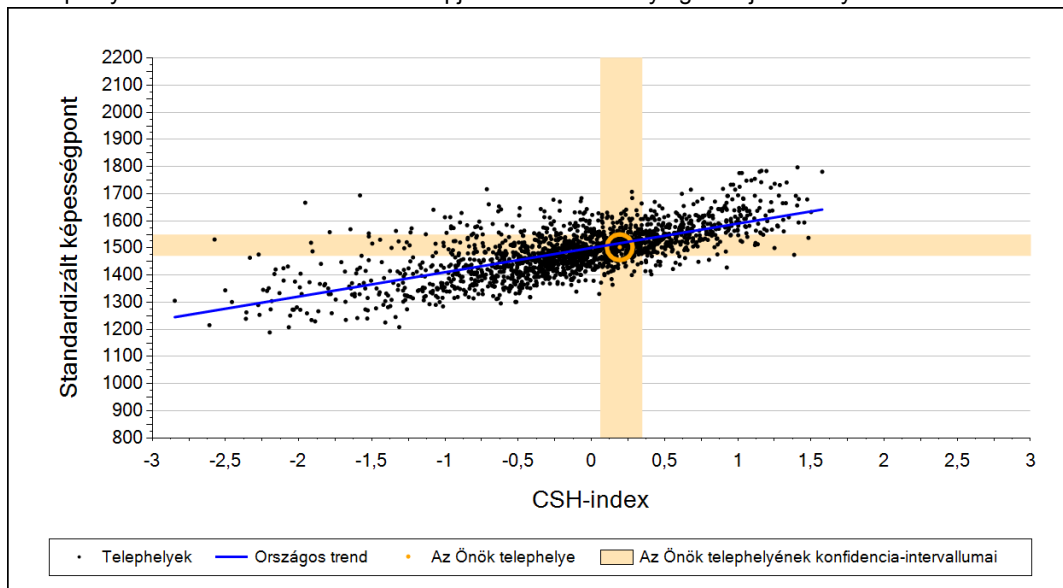


A tanulók képességszintek szerinti százalékos megoszlása

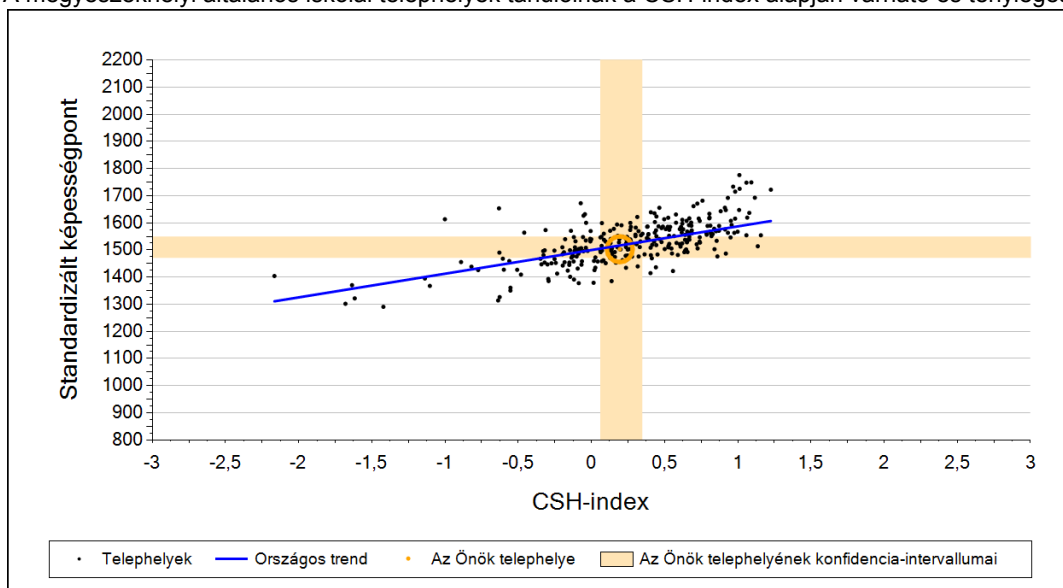


## 2a Átlageredmény a CSH-index tükrében\*

A telephelyek tanulóinak a CSH-index alapján várható és tényleges teljesítménye



A megyeszékhelyi általános iskolai telephelyek tanulóinak a CSH-index alapján várható és tényleges teljesítménye



Telephelyeik eredménye a regressziós becslés alapján várható eredmény tükrében

Telephelyük tényleges eredménye	1503	(1472;1548)
Várható eredmény az összes telephelyre illesztett regressziós egyenes alapján	1518	(a tényleges eredmény ettől nem különbözik szignifikánsan)
Várható eredmény a megyeszékhelyi általános iskolai telephelyekre illesztett regressziós egyenes alapján	1517	(a tényleges eredmény ettől nem különbözik szignifikánsan)

A CSH-index átlagértéke és az átlag megbízhatósági tartománya

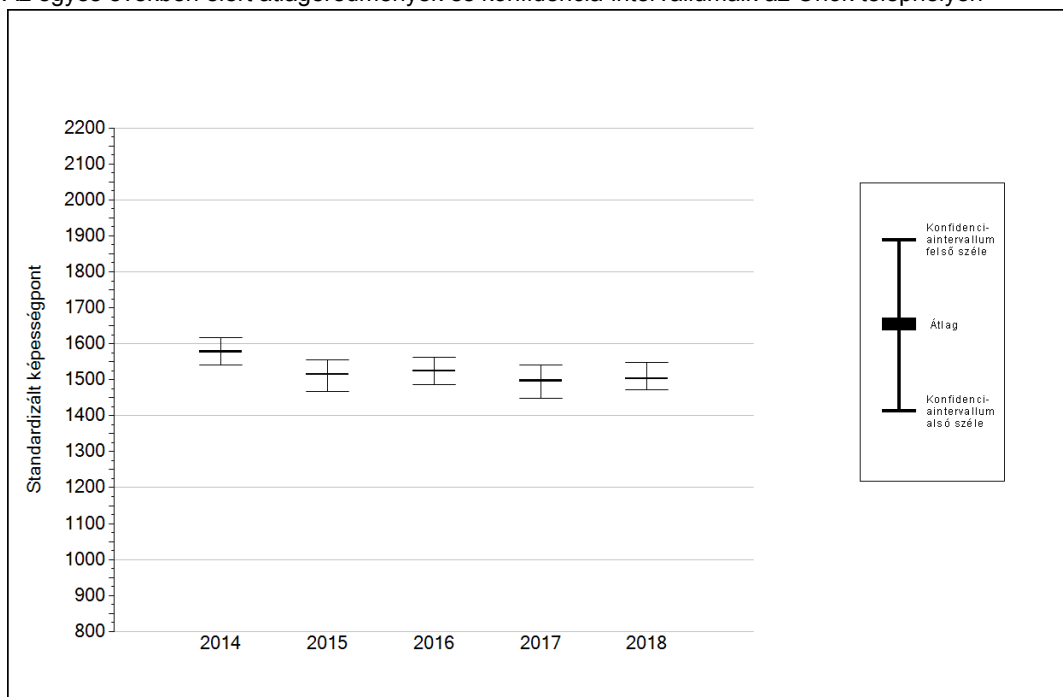
Az Önök telephelyén	0,194	(0,061;0,345)
Országosan	0,013	(0,010;0,020)
Megyeszékhelyi általános iskolákban	0,276	(0,260;0,290)

\* Csak azok a telephelyek szerepelnek az ábrákon, amelyeken legalább a diákok kétharmadára és legalább tíz tanulóra kiszámítható a CSH-index, és a CSH-indexszel rendelkező diákok átlaga belesik az összes diák képességátlagának konfidencia-intervallumába mindkét felmért terület esetében.



## 4a Az átlageredmény alakulása a 6. évfolyamon

Az egyes években elért átlageredmények és konfidencia-intervallumaik az Önök telephelyén



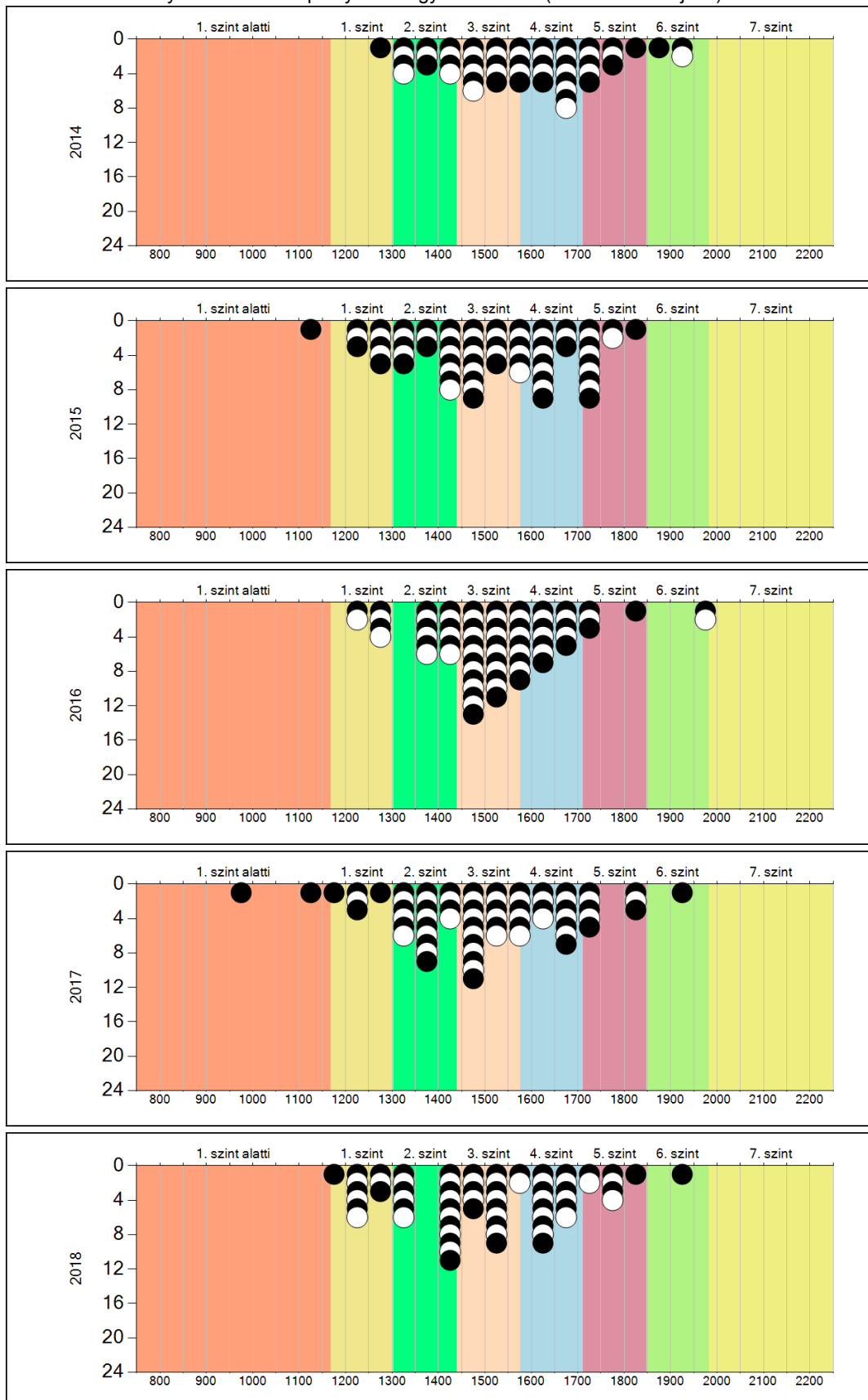
Év	Átlag (konf. int.)	A 2018. évi eredmény és a korábbi évek eredményei közötti különbség (konf.int.)
2018	1503 (1472;1548)	-
2017	1497 (1447;1540)	6 (-61;74)
2016	1525 (1487;1563)	-22 (-73;41)
2015	1515 (1467;1556)	-12 (-64;51)
2014	1578 (1542;1617)	-75 (-131;-19)

- A 2018. évi eredmény szignifikánsan magasabb
- Nincs szignifikáns változás a 2018. évi eredményekben
- A 2018. évi eredmény szignifikánsan alacsonyabb

4b

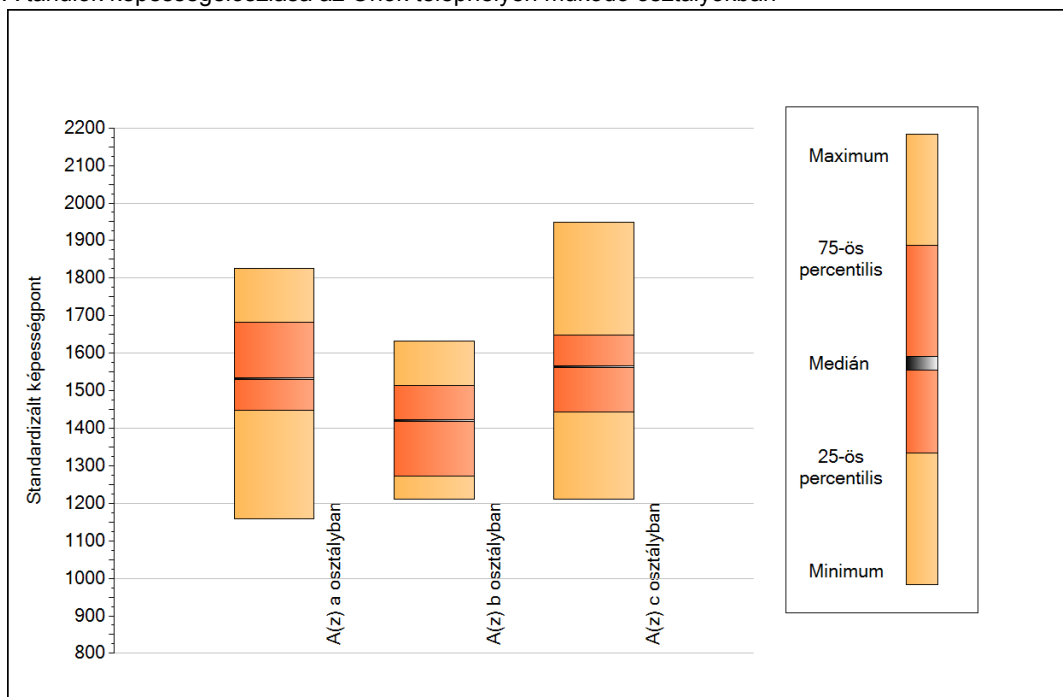
A képességeloszlás alakulása a 6. évfolyamon

A tanulók eredményei az Önök telephelyén az egyes években (1 kör 1 tanulót jelöl)



## 5a A képességeloszlás néhány jellemzője osztályonként

A tanulók képességeloszlása az Önök telephelyén működő osztályokban



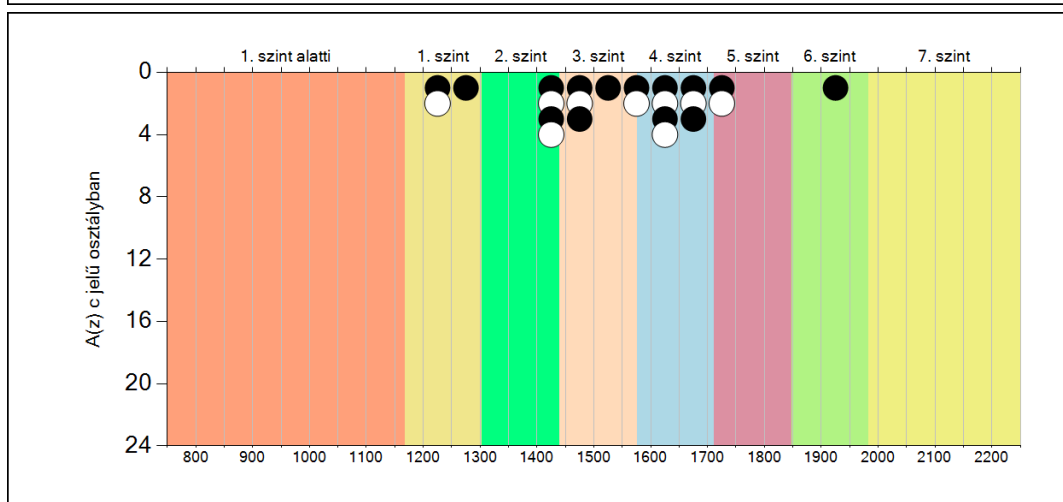
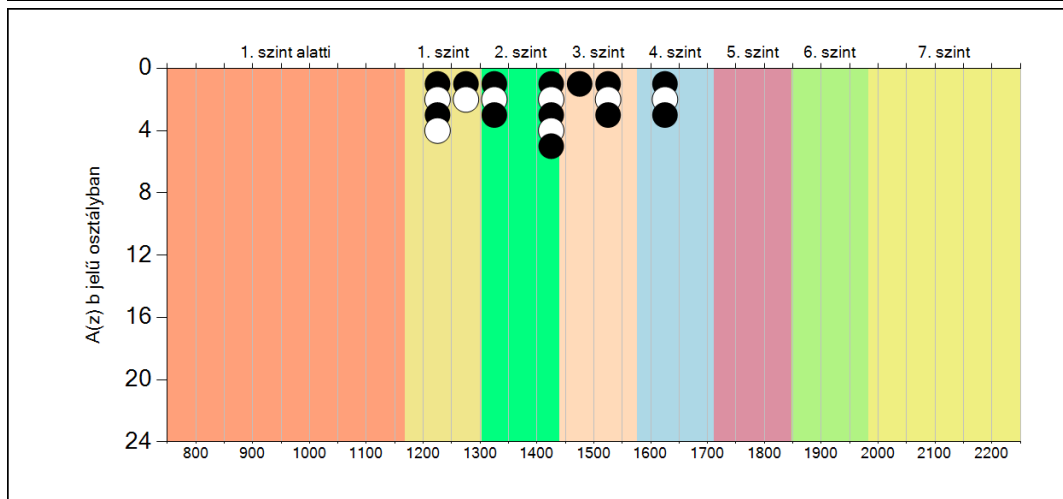
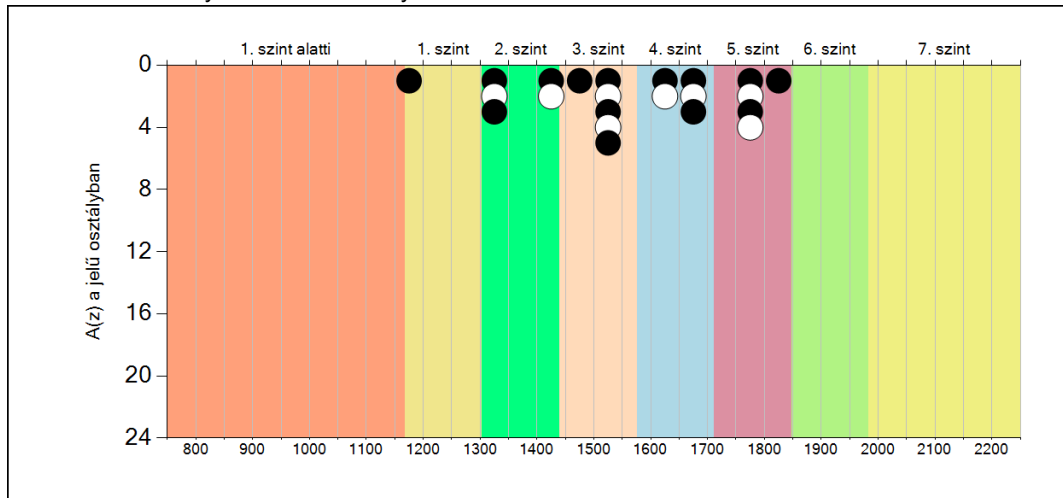
A tanulók képességeloszlása az Önök osztályaiban

	Minimum	25 percent.	Medián	75 percent.	Maximum
<b>A(z) a osztályban</b>	1158	1448	1532	1683	1825
<b>A(z) b osztályban</b>	1211	1272	1420	1515	1632
<b>A(z) c osztályban</b>	1211	1443	1564	1648	1950

**5b**

**A képességeloszlás osztályonként**

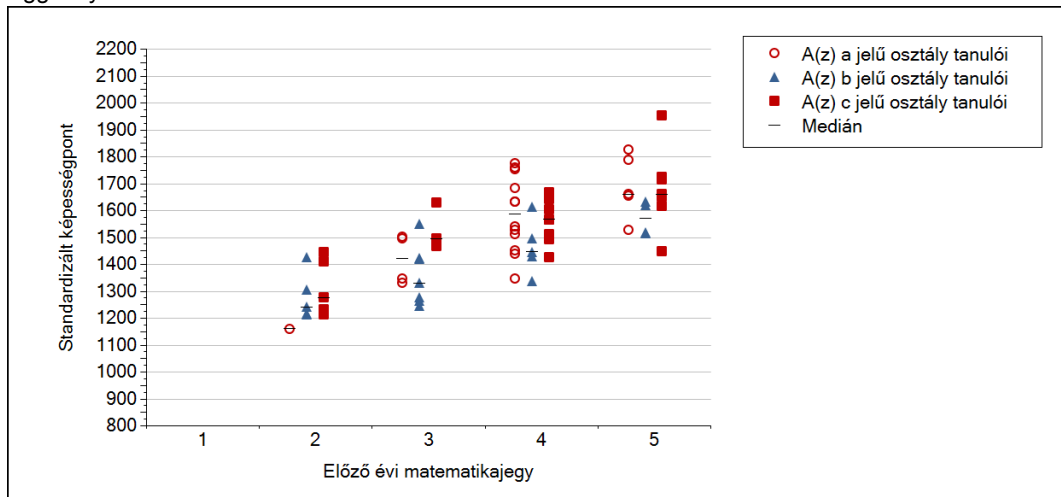
A tanulók eredményei az Önök osztályaiban



5c

## A képességeloszlás az előző év végi matematikajegy függvényében

A tanulók képességeloszlása az Önök telephelyén működő osztályokban az előző év végi matematikajegy függvényében



		Előző év végi matematikajegy	Minimum	Medián	Maximum
A(z) a jelű osztály	1	1	-	-	-
	2	2	1158	1158	1158
	3	3	1327	1419	1500
	4	4	1344	1584	1775
	5	5	1525	1659	1825
A(z) b jelű osztály	1	1	-	-	-
	2	2	1211	1239	1425
	3	3	1243	1327	1547
	4	4	1334	1443	1613
	5	5	1514	1567	1632
A(z) c jelű osztály	1	1	-	-	-
	2	2	1211	1274	1442
	3	3	1464	1493	1626
	4	4	1423	1565	1666
	5	5	1446	1658	1950

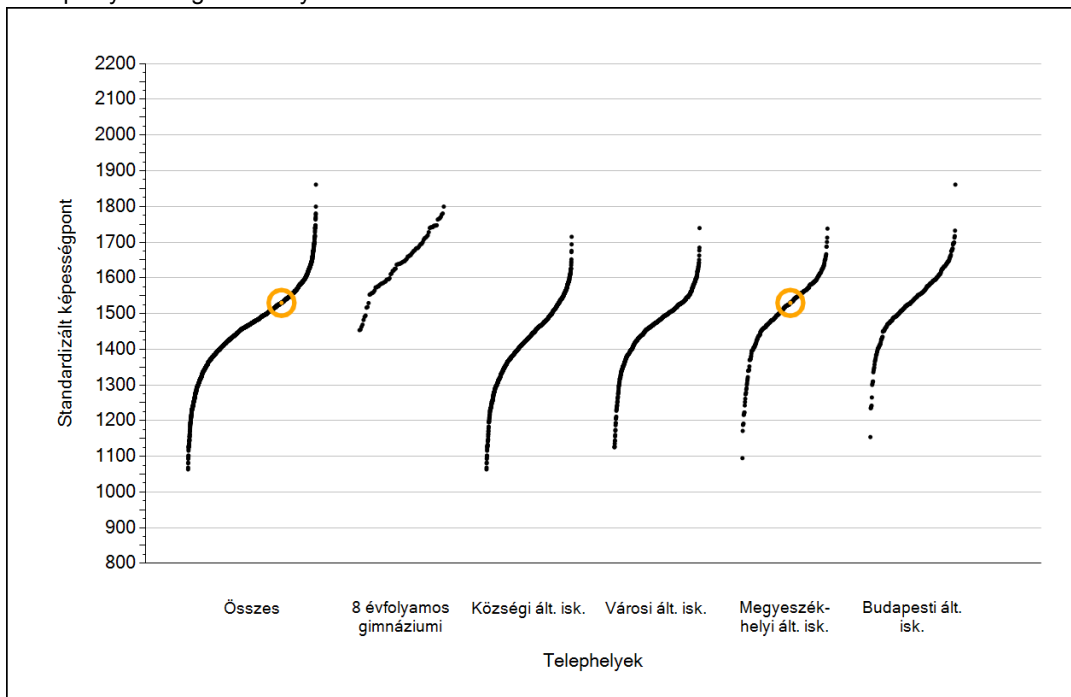
A decorative silver pocket watch with intricate floral engravings on its lid and a small handle on the side. It is placed on an open book with handwritten text. The background is softly blurred, showing a wooden bookshelf.

## Szövegértés

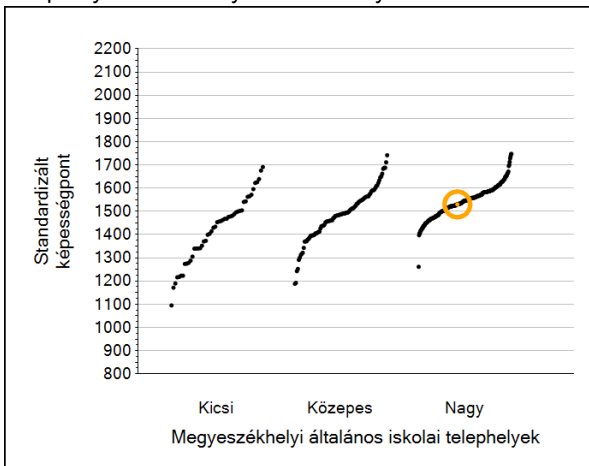
1a

## Átlageredmények

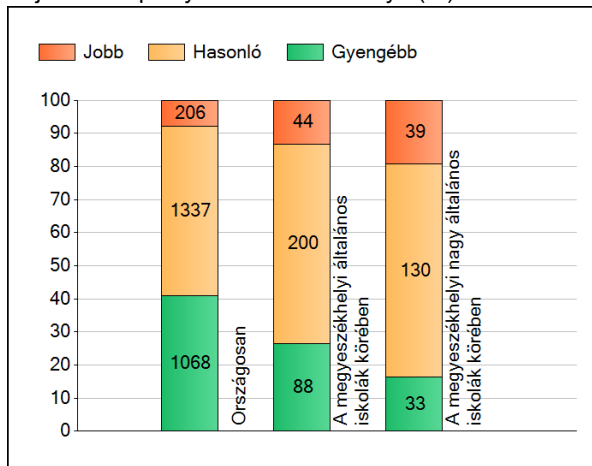
A telephelyek átlageredményeinek összehasonlítása



Az Önök eredményei a megyeszékhelyi általános iskolai telephelyek eredményehez viszonyítva



A szignifikánsan jobban, hasonlóan, illetve gyengébben teljesítő telephelyek száma és aránya (%)



A tanulók átlageredménye és az átlag megbízhatósági tartománya (konfidencia-intervalluma)

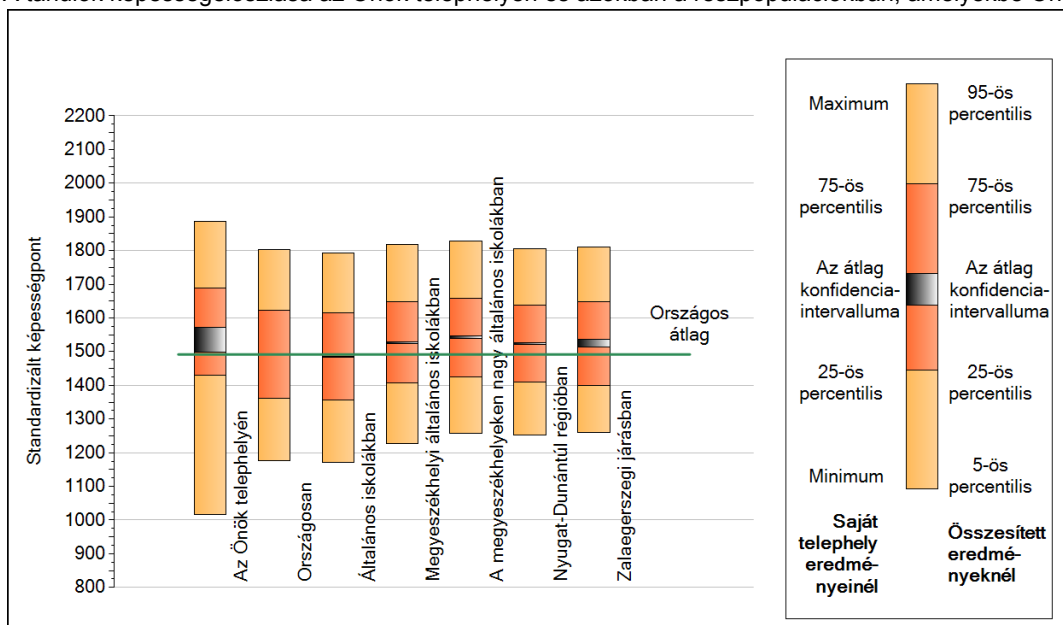
<b>Az Önök telephelyén</b>	<b>1530 (1498;1573)</b>	
Országosan	1492 (1491;1493)	
8 évfolyamos gimnáziumokban	1653 (1649;1657)	
Ált. isk.	1485 (1483;1486)	
Községi ált. isk.	1429 (1427;1431)	
Városi ált. isk.	1474 (1472;1476)	M.székh. kis ált. isk.
Megyeszékhelyi ált. isk.	1526 (1524;1529)	M.székh. közepes ált. isk.
Budapesti ált. isk.	1549 (1546;1552)	M.székh. nagy ált. isk.
		1397 (1386;1411)
		1471 (1464;1478)
		1543 (1540;1546)

Szövegértés

1b

## A képességeloszlás néhány jellemzője

A tanulók képességeloszlása az Önök telephelyén és azokban a részpopulációkban, amelyekbe Önök is tartoznak



A tanulók képességeloszlása az egyes részpopulációkban

	Min. / 5-ös perc.	25-ös perc.	Átlag (konf. int.)	75-ös perc.	Max. / 95-ös perc.
<b>Az Önök telephelyén</b>	1016	1429	1530 (1498;1573)	1689	1887
Országosan	1176	1361	1492 (1491;1493)	1623	1802
Általános iskolákban	1172	1355	1485 (1483;1486)	1614	1792
Megyeszékhelyi általános iskolákban	1226	1407	1526 (1524;1529)	1648	1818
A megyeszékhelyeken nagy általános iskolákban	1257	1425	1543 (1540;1546)	1659	1828
Nyugat-Dunántúli régióban	1253	1409	1525 (1521;1527)	1637	1805
Zalaegerszegi járásban	1260	1400	1526 (1514;1538)	1648	1810

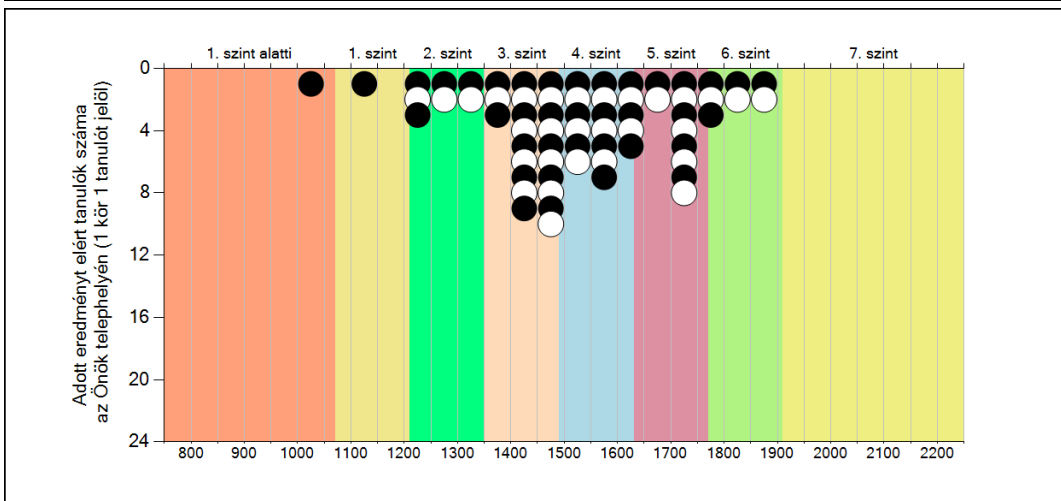
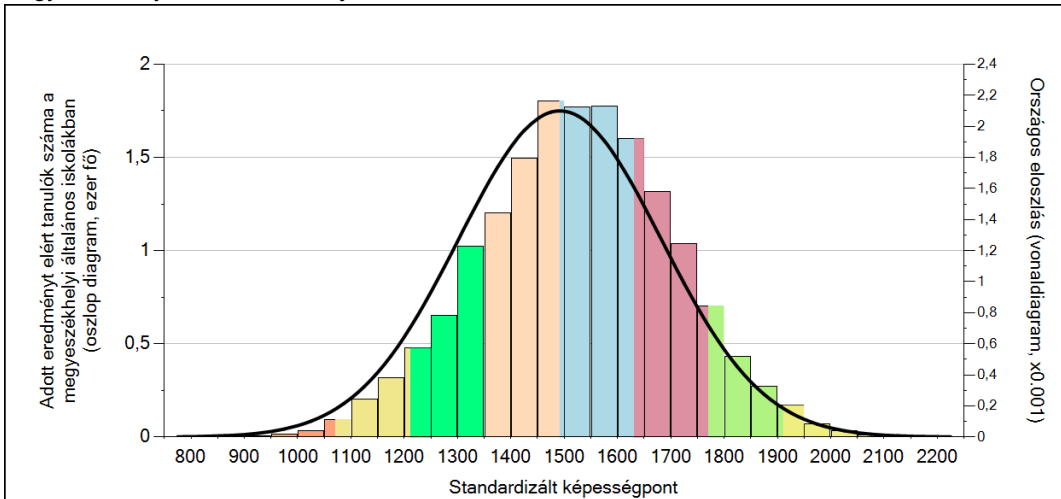
Szövegértés



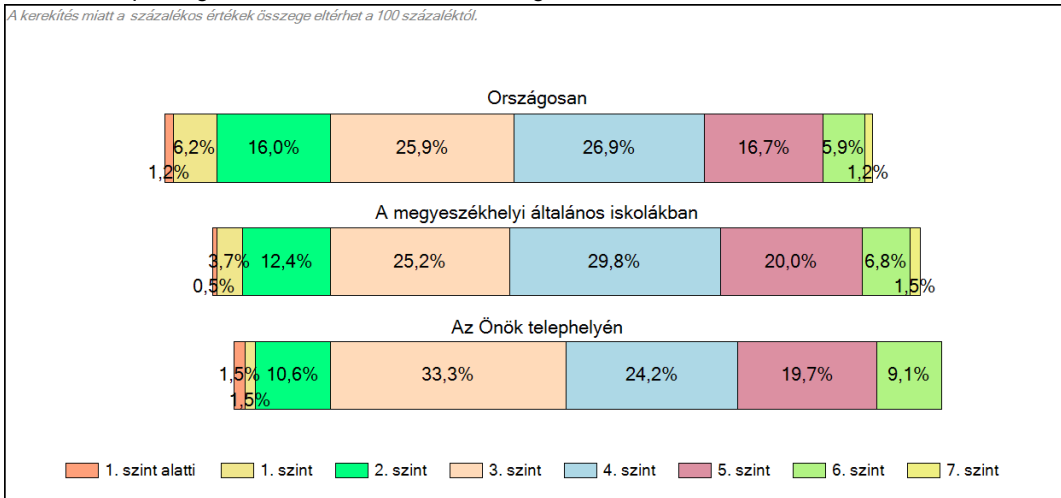
**1c**

**Képességeloszlás**

Az országos eloszlás, valamint a tanulók eredményei a megyeszékhelyi általános iskolákban és az Önök megyeszékhelyi általános iskolájában



**A tanulók képességszintek szerinti százalékos megoszlása**

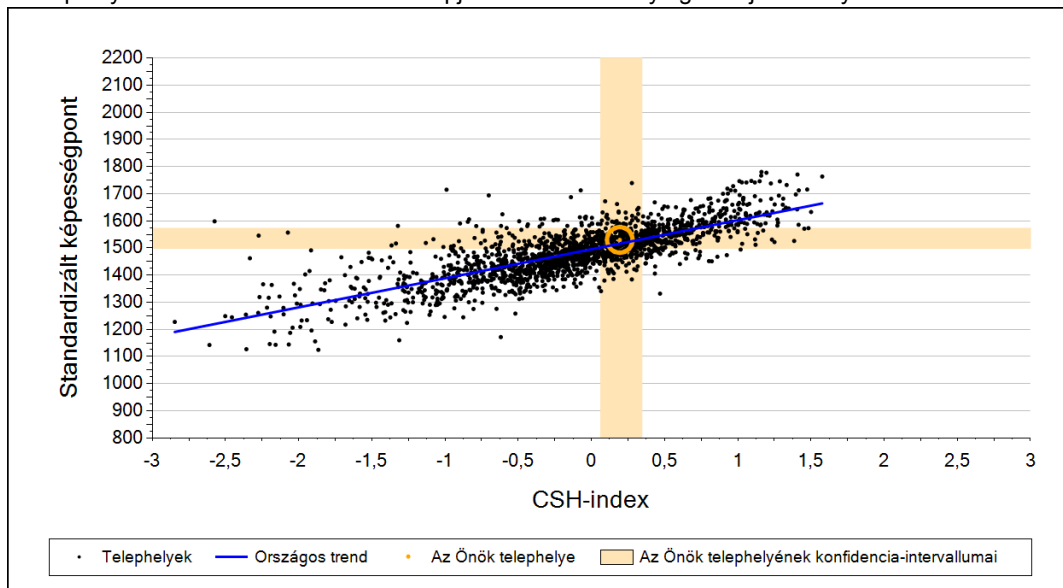


Szövegértés

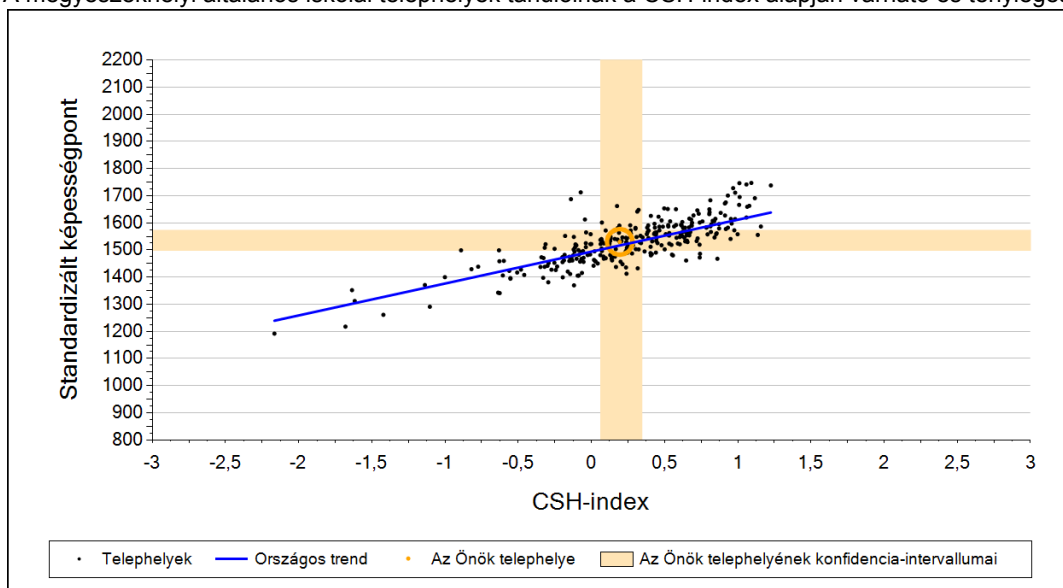
2a

## Átlageredmény a CSH-index tükrében\*

A telephelyek tanulóinak a CSH-index alapján várható és tényleges teljesítménye



A megyeszékhelyi általános iskolai telephelyek tanulóinak a CSH-index alapján várható és tényleges teljesítménye



Telephelyeik eredménye a regressziós becslés alapján várható eredmény tükrében

Telephelyük tényleges eredménye	1530	(1498;1573)
Várható eredmény az összes telephelyre illesztett regressziós egyenes alapján	1516	(a tényleges eredmény ettől nem különbözik szignifikánsan)
Várható eredmény a megyeszékhelyi általános iskolai telephelyekre illesztett regressziós egyenes alapján	1517	(a tényleges eredmény ettől nem különbözik szignifikánsan)

A CSH-index átlagértéke és az átlag megbízhatósági tartománya

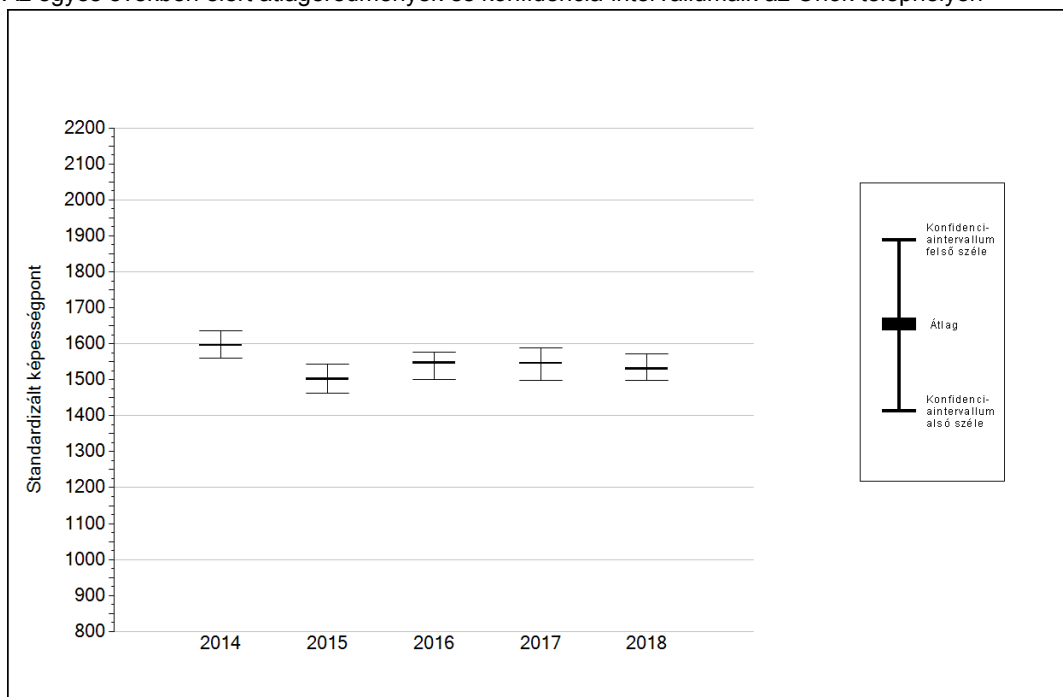
<b>Az Önök telephelyén</b>	<b>0,194</b>	<b>(0,061;0,345)</b>
Országosan	0,013	(0,010;0,020)
Megyeszékhelyi általános iskolákban	0,276	(0,260;0,290)

\* Csak azok a telephelyek szerepelnek az ábrákon, amelyeken legalább a diákok kétharmadára és legalább tíz tanulóra kiszámítható a CSH-index, és a CSH-indexszel rendelkező diákok átlaga belesik az összes diák képességátlagának konfidencia-intervallumába mindkét felmért terület esetében.

4a

## Az átlageredmény alakulása a 6. évfolyamon

Az egyes években elért átlageredmények és konfidencia-intervallumaik az Önök telephelyén



Év	Átlag (konf. int.)	A 2018. évi eredmény és a korábbi évek eredményei közötti különbség (konf.int.)
2018	1530 (1498;1573)	-
2017	1545 (1497;1588) <span style="color:blue">⊙</span>	-15 (-82;54)
2016	1547 (1502;1576) <span style="color:blue">⊙</span>	-17 (-66;43)
2015	1502 (1462;1543) <span style="color:blue">⊙</span>	28 (-28;91)
2014	1596 (1559;1637) <span style="color:red">▼</span>	-66 (-127;-6)

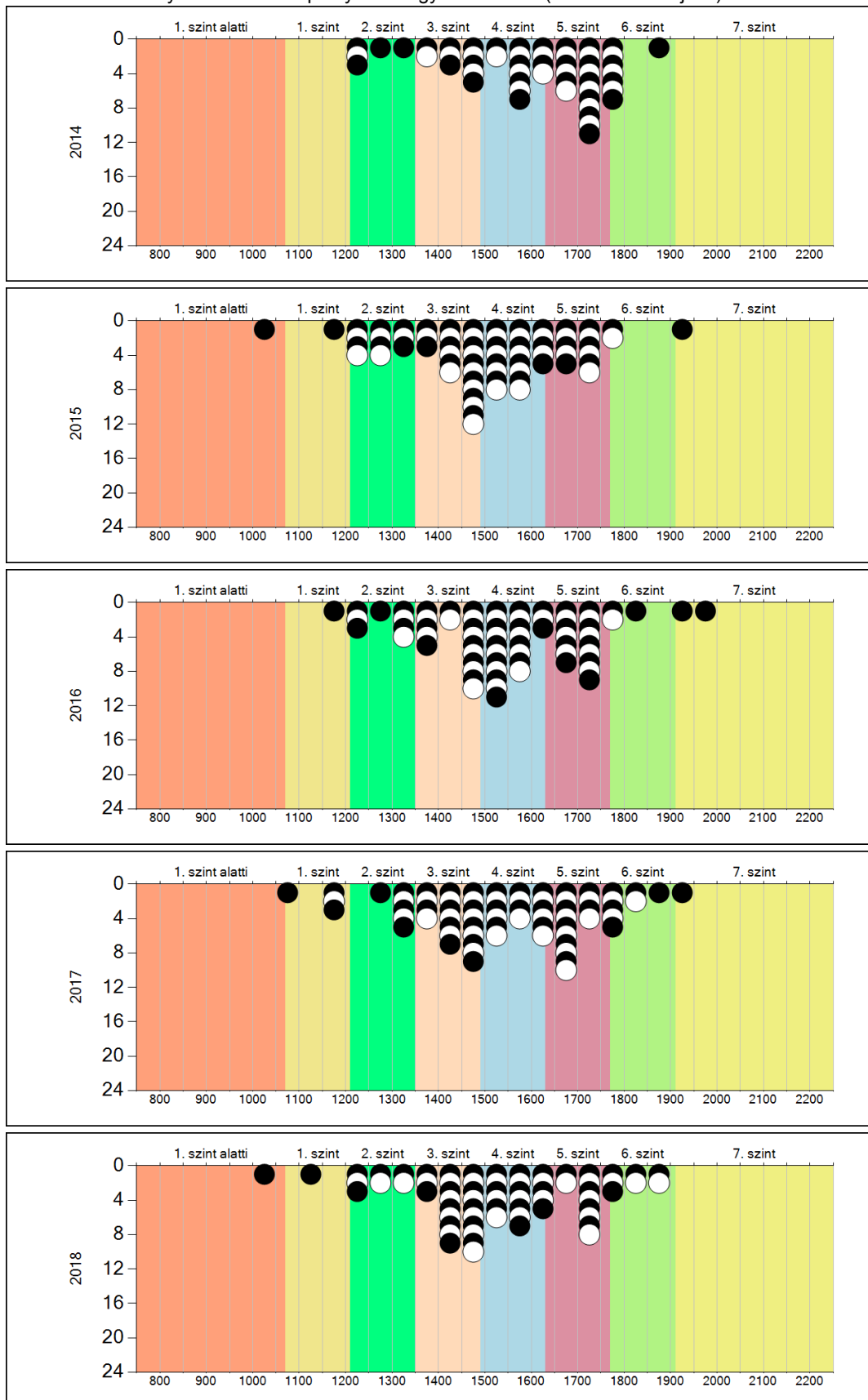
- ▲ A 2018. évi eredmény szignifikánsan magasabb
- ⊙ Nincs szignifikáns változás a 2018. évi eredményekben
- ▼ A 2018. évi eredmény szignifikánsan alacsonyabb

Szövegértés

4b

A képességeloszlás alakulása a 6. évfolyamon

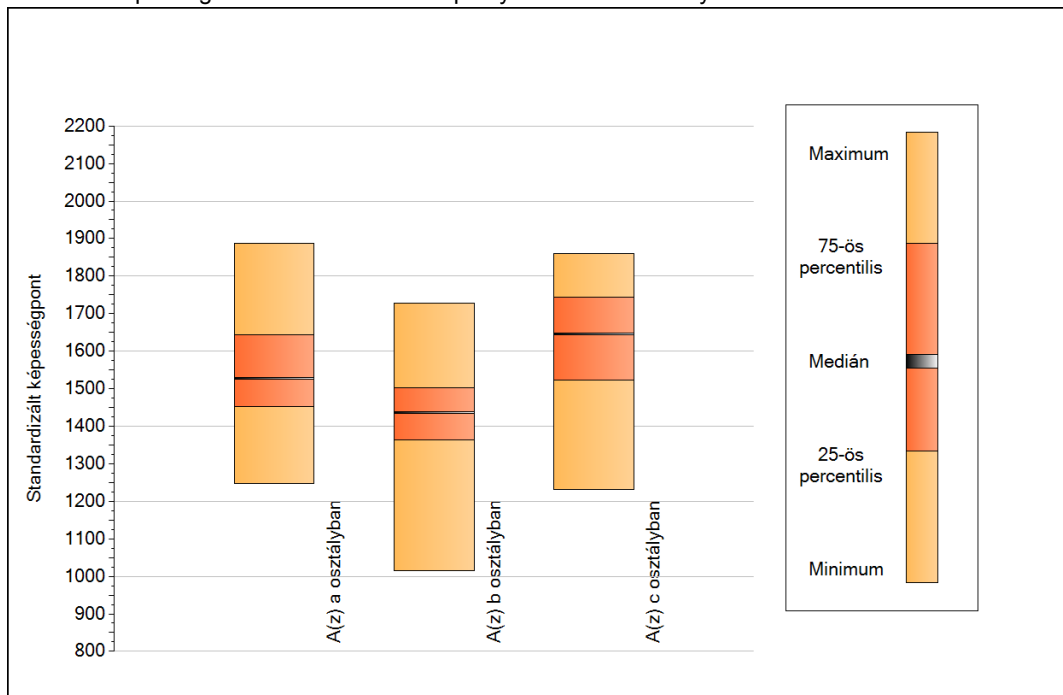
A tanulók eredményei az Önök telephelyén az egyes években (1 kör 1 tanulót jelöl)



5a

## A képességeloszlás néhány jellemzője osztályonként

A tanulók képességeloszlása az Önök telephelyén működő osztályokban



A tanulók képességeloszlása az Önök osztályaiban

	Minimum	25 percent.	Medián	75 percent.	Maximum
<b>A(z) a osztályban</b>	1248	1452	1528	1644	1887
<b>A(z) b osztályban</b>	1016	1364	1436	1502	1727
<b>A(z) c osztályban</b>	1232	1524	1645	1745	1860

**5b**

**A képességeloszlás osztályonként**

A tanulók eredményei az Önök osztályaiban

