

**Országos  
kompetenciamérés  
2018**



---

# **FIT-jelentés**

## **Telephelyi jelentés**

**Tanulási környezet**

## **Eötvös József és Liszt Ferenc Általános Iskola**

8900 Zalaegerszeg, Köztársaság útja 68.

OM azonosító: 037521

Telephely kódja: 001



EMBERI ERŐFORRÁSOK  
MINISZTERIUMA

KTATÁSI HIVATAL



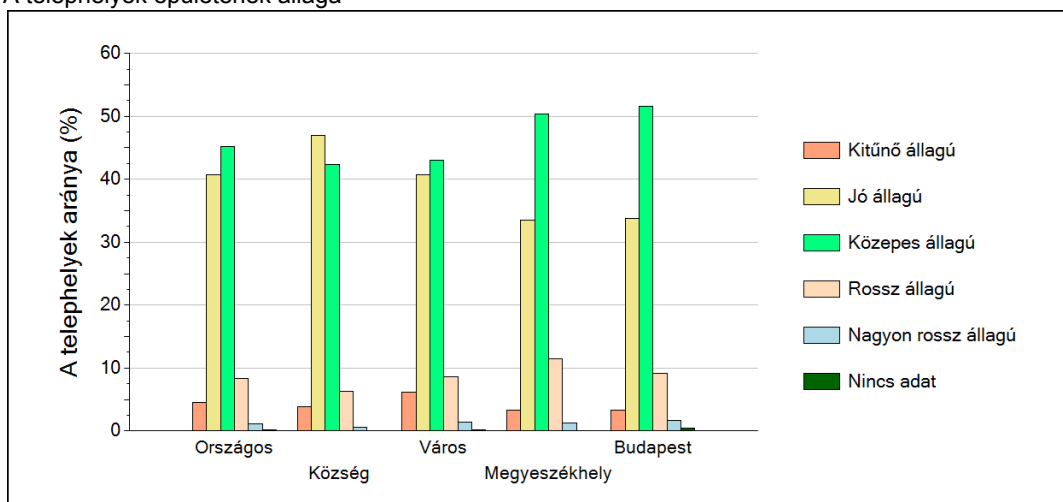
**FIGYELEM! Kérjük, tartsa szem előtt, hogy a 2016/2017. tanévtől a képzési formák elnevezései megváltoztak. A jelentésben a hatályos köznevelési törvényben felsorolt képzési formák megnevezései szerepelnek: a korábbi szakközépiskola szakgimnáziumként, a korábbi szakiskola szakközépiskolaként, a korábbi speciális szakiskola szakiskolaként került feltüntetésre.**

## 1 A telephely épületének állapota

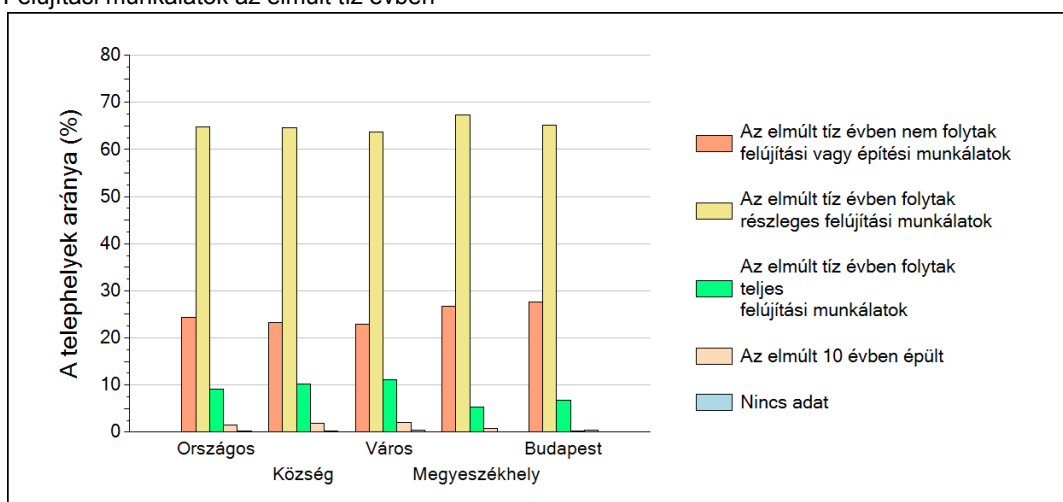
A Telephelyi kérdőív kérdéseire adott válaszaik alapján az Önök telephelyén az épület közepes állapotú.

A Telephelyen folytak részleges felújítási munkálatok az elmúlt tíz évben.

A telephelyek épületének állaga



Felújítási munkálatok az elmúlt tíz évben



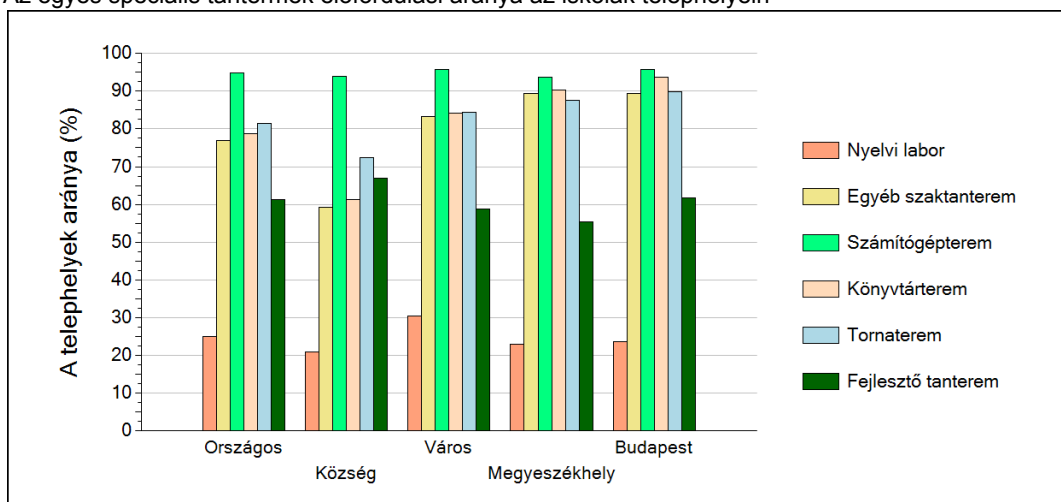
## 2

## A telephely speciális tantermei

A Telephelyi kérdőív kérdéseire adott válaszaik alapján az Önök telephelyén az épület az alábbi speciális tantermek találhatóak meg:

- egyéb szaktanterem
- számítógépterem
- könyvtárterem
- tornaterem
- fejlesztő tanterem

Az egyes speciális tantermek előfordulási aránya az iskolák telephelyein

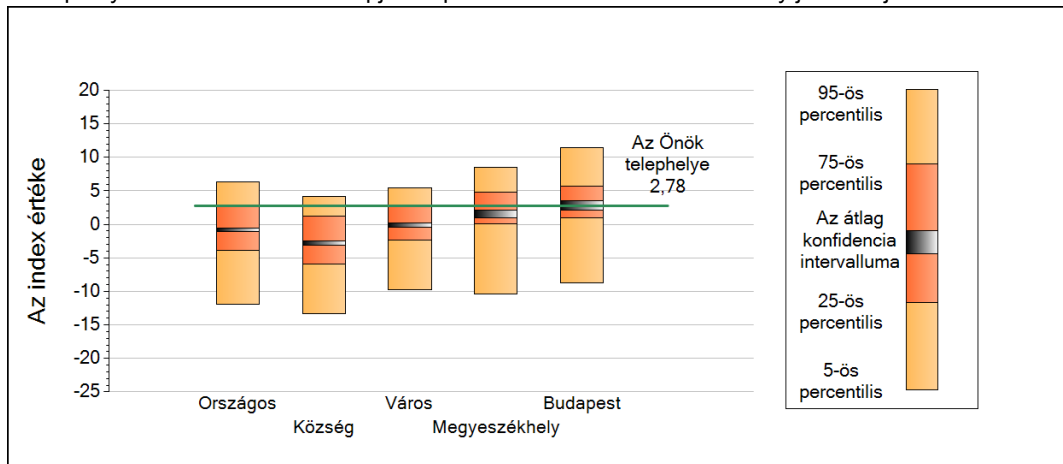


## 3

## A tanulók összetétele és a tanulási nehézségekkel küzdő tanulók a telephelyeken

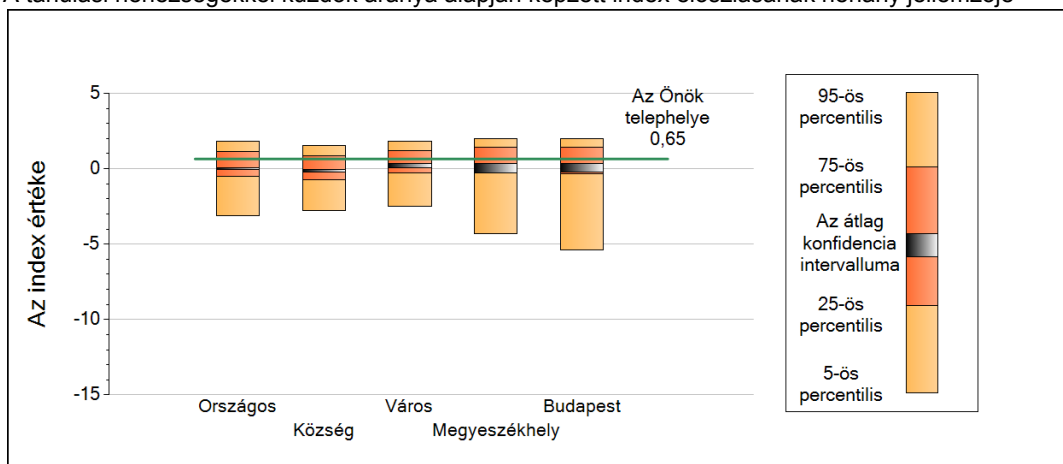
### Általános iskola

A telephely tanulói összetétele alapján képzett index eloszlásának néhány jellemzője



|                      | 5-ös perc. | 25-ös perc. | Konf. int. alja | Konf. int. teteje | 75-ös perc. | 95-ös perc. |
|----------------------|------------|-------------|-----------------|-------------------|-------------|-------------|
| <b>Országos</b>      | -11,95     | -3,83       | -1,05           | -0,60             | 2,90        | 6,40        |
| <b>Község</b>        | -13,35     | -5,91       | -3,13           | -2,48             | 1,29        | 4,20        |
| <b>Város</b>         | -9,76      | -2,30       | -0,49           | 0,20              | 2,93        | 5,44        |
| <b>Megyeszékhely</b> | -10,37     | 0,10        | 1,01            | 2,17              | 4,80        | 8,56        |
| <b>Budapest</b>      | -8,76      | 1,00        | 2,15            | 3,53              | 5,66        | 11,40       |

A tanulási nehézségekkel küzdők aránya alapján képzett index eloszlásának néhány jellemzője



|                      | 5-ös perc. | 25-ös perc. | Konf. int. alja | Konf. int. teteje | 75-ös perc. | 95-ös perc. |
|----------------------|------------|-------------|-----------------|-------------------|-------------|-------------|
| <b>Országos</b>      | -3,11      | -0,49       | -0,07           | 0,08              | 1,13        | 1,83        |
| <b>Község</b>        | -2,75      | -0,70       | -0,21           | -0,05             | 0,85        | 1,56        |
| <b>Város</b>         | -2,51      | -0,27       | 0,05            | 0,33              | 1,19        | 1,83        |
| <b>Megyeszékhely</b> | -4,33      | -0,19       | -0,30           | 0,32              | 1,42        | 1,97        |
| <b>Budapest</b>      | -5,39      | -0,35       | -0,22           | 0,36              | 1,43        | 1,97        |

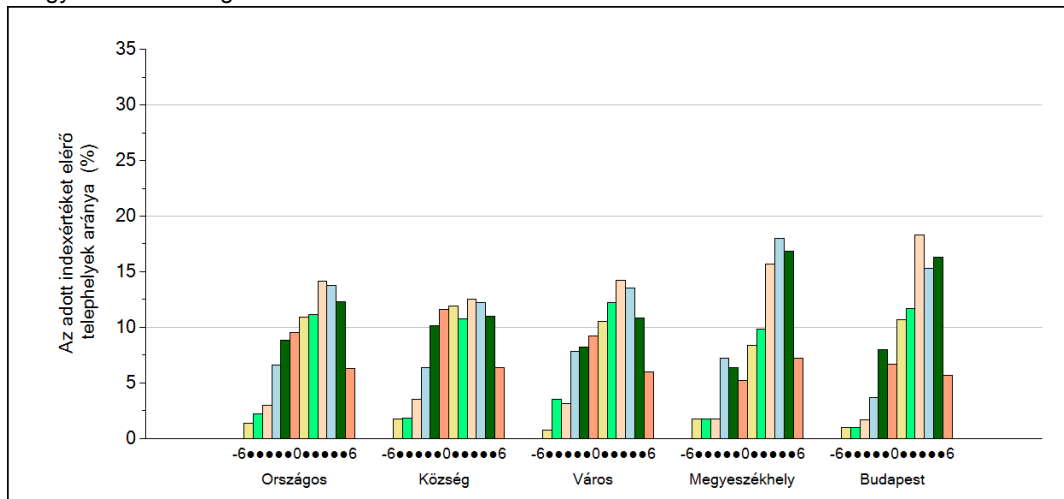
**4**

**Fegyelem, motiváció**

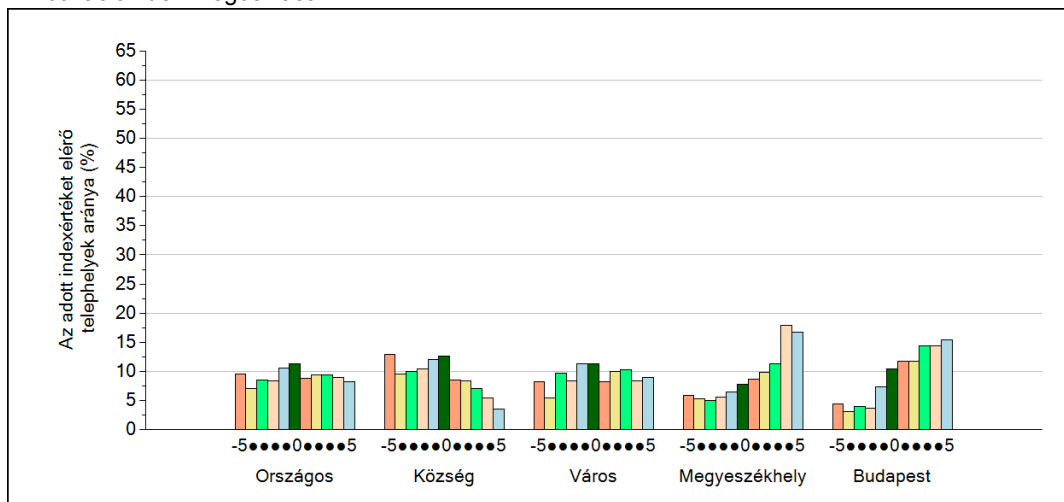
**Általános iskola**

A Telephelyi kérdőív kérdéseire adott válaszaik alapján az Önök telephelyén a diákok fegyelmeire vonatkozó index értéke -5, a motivációra vonatkozó index értéke 2.

A fegyelemindex megoszlása



A motivációindex megoszlása



Tanulási környezet

## 5

**A különböző képzési formákban tanulók továbbtanulási aránya**

Általános iskolák

