

**Országos
kompetenciamérés
2017**



FIT-jelentés

Telephelyi jelentés

6. évfolyam :: Általános iskola

Eötvös József és Liszt Ferenc Általános Iskola

8900 Zalaegerszeg, Köztársaság útja 68.

OM azonosító: 037521

Telephely kódja: 001



EMBERI ERŐFORRÁSOK
MINISZTERIUMA

 **KTATÁSI HIVATAL**



FIGYELEM! Kérjük, tartsa szem előtt, hogy a 2016/2017. tanévtől a képzési formák elnevezései megváltoztak. A jelentésben a hatályos köznevelési törvényben felsorolt képzési formák megnevezései szerepelnek: a korábbi szakközépiskola szakgimnáziumként, a korábbi szakiskola szakközépiskolaként, a korábbi speciális szakiskola szakiskolaként került feltüntetésre.

Létszám adatok

A telephely létszámadatai az általános iskolai képzéstípusban a 6. évfolyamon

Osztály neve	Tanulók száma						
	Összesen	SNI tanulók	Mentesült tanulók	BTMN tanulók	HHH tanulók	Jelentésre jogosult tanulók	A jelentésben szereplők
6.a	24	0	0	4	0	24	22
6.b	27	1	0	2	0	26	25
6.c	26	3	0	0	0	24	22
Összesen	77	4	0	6	0	74	69

A Tanulói háttérkérdőívre és a családháttér-indexre vonatkozó létszám adatok

Osztály neve	Tanulók száma		
	Jelentésre jogosultak	Tanulói kérdőívet kitöltötte	Van CSH-indexe
6.a	24	22	20
6.b	26	25	21
6.c	24	21	18
Összesen	74	68	59

A sajátos nevelési igényű vagy problémákkal küzdő tanulók adatai

Sajátos nevelési igény típusa	Tanulók száma	
	SNI/BTMN tanulók	Mentesültek a teszt megírása alól
Testi, érzékszervi vagy beszéd fogyatékos tanulók	1	0
Enyhe, középsúlyos vagy súlyos értelmi fogyatékos vagy autista tanulók	1	0
A megismerő funkciók vagy a viselkedés fejlődésének (organikus okra visszavezethető vagy vissza nem vezethető) tartós és súlyos rendellenességével küzdő tanulók	3	0
Beilleszkedési, tanulási vagy magatartási nehézségekkel küzdő tanulók	6	0
Összesen	10	0

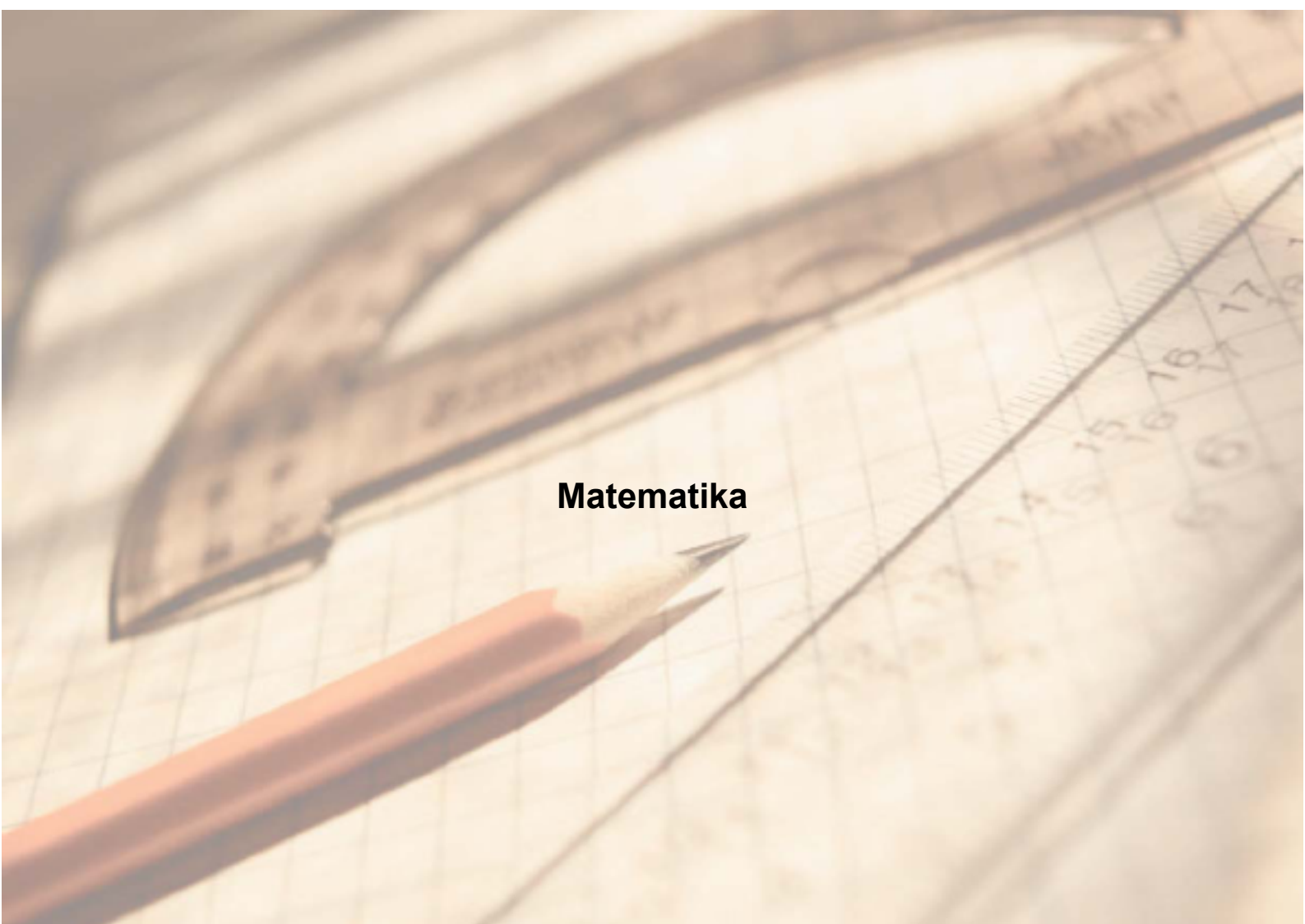
A mentesülő tanulók adatai

A mentesség oka	Tanulók száma
SNI tanuló	0
Ideiglenes sérülés miatt mentesített tanuló	0
Nyelvi szempontból mentesíthető tanuló	0
Összesen	0

A telephely jelentésre jogosult tanulóinak előző év végi matematikajegye

Osztály	Szerepel-e a jelentésben?	Előző év végi matematikajegy						Összesen
		-	1	2	3	4	5	
6.a	Jelentésben szereplők	1	0	4	4	12	1	22
	Jelentésben nem szereplők	0	0	1	1	0	0	2
6.b	Jelentésben szereplők	0	1	2	6	11	5	25
	Jelentésben nem szereplők	0	0	1	0	0	0	1
6.c	Jelentésben szereplők	0	1	2	4	4	11	22
	Jelentésben nem szereplők	0	0	0	0	2	0	2
Összesen	Jelentésben szereplők	1	2	8	14	27	17	69
	Jelentésben nem szereplők	0	0	2	1	2	0	5

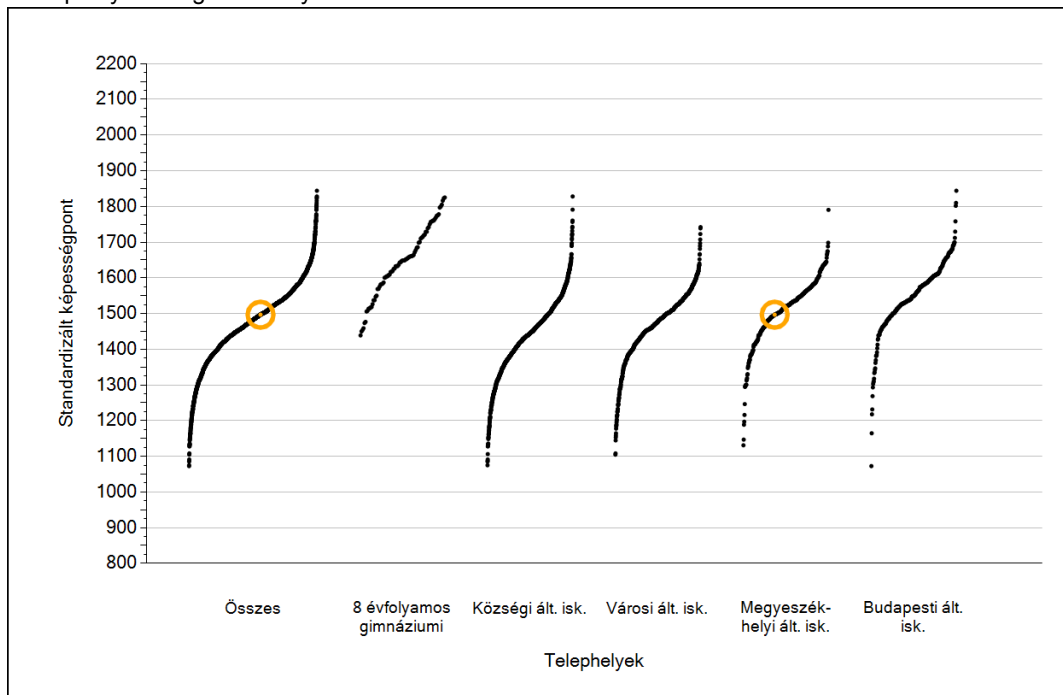
Létszám adatok



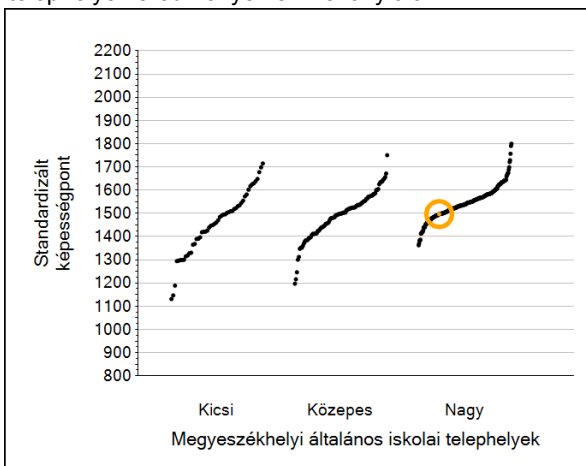
Matematika

1a Átlageredmények

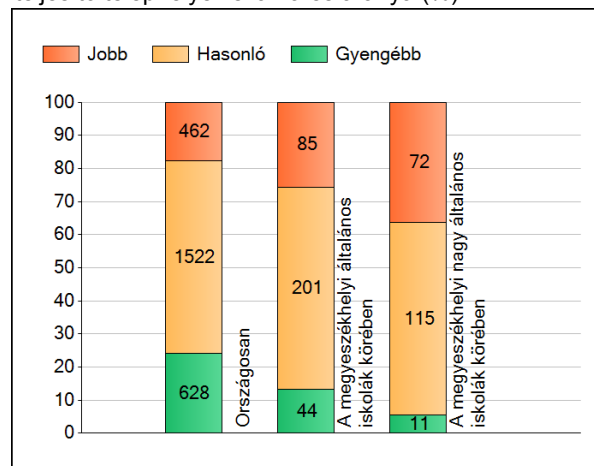
A telephelyek átlageredményeinek összehasonlítása



Az Önök eredményei a megyeszékhelyi általános iskolai telephelyek eredményehez viszonyítva



A szignifikánsan jobban, hasonlóan, illetve gyengébben teljesítő telephelyek száma és aránya (%)



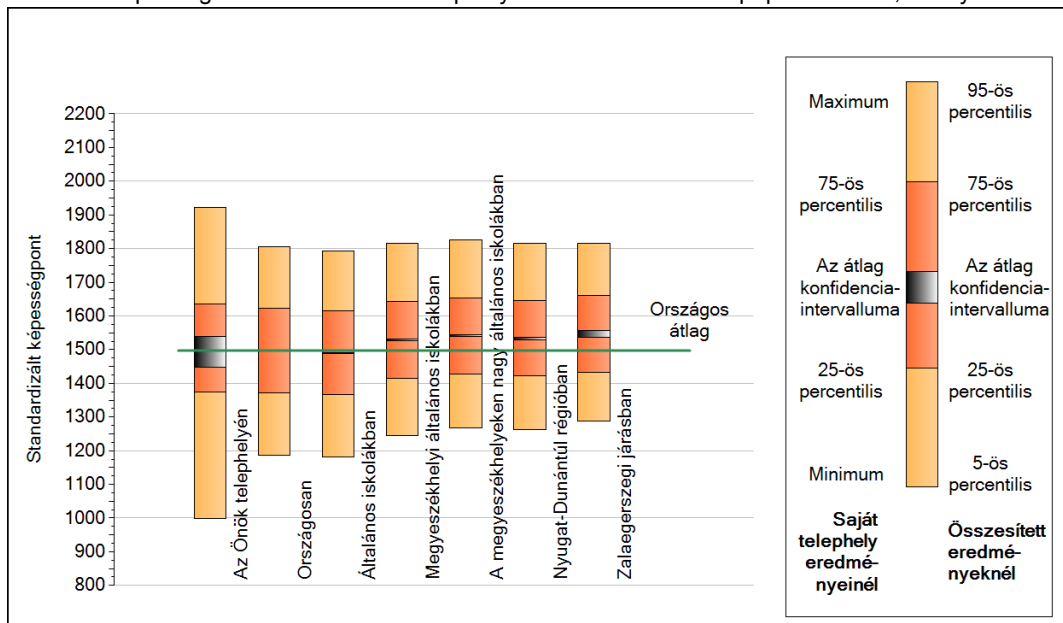
A tanulók átlageredménye és az átlag megbízhatósági tartománya (konfidencia-intervalluma)

Az Önök telephelyén	1497 (1447;1540)	
Országosan	1497 (1496;1498)	
8 évfolyamos gimnáziumokban	1657 (1653;1662)	
Ált. isk.	1490 (1489;1491)	
Községi ált. isk.	1442 (1439;1444)	
Városi ált. isk.	1476 (1474;1477)	M.székh. kis ált. isk.
Megyeszékhelyi ált. isk.	1528 (1526;1531)	M.székh. közepes ált. isk.
Budapesti ált. isk.	1561 (1558;1564)	M.székh. nagy ált. isk.
		1440 (1427;1451)
		1479 (1472;1486)
		1542 (1539;1544)

1b

A képességeloszlás néhány jellemzője

A tanulók képességeloszlása az Önök telephelyén és azokban a részpopulációkban, amelyekbe Önök is tartoznak



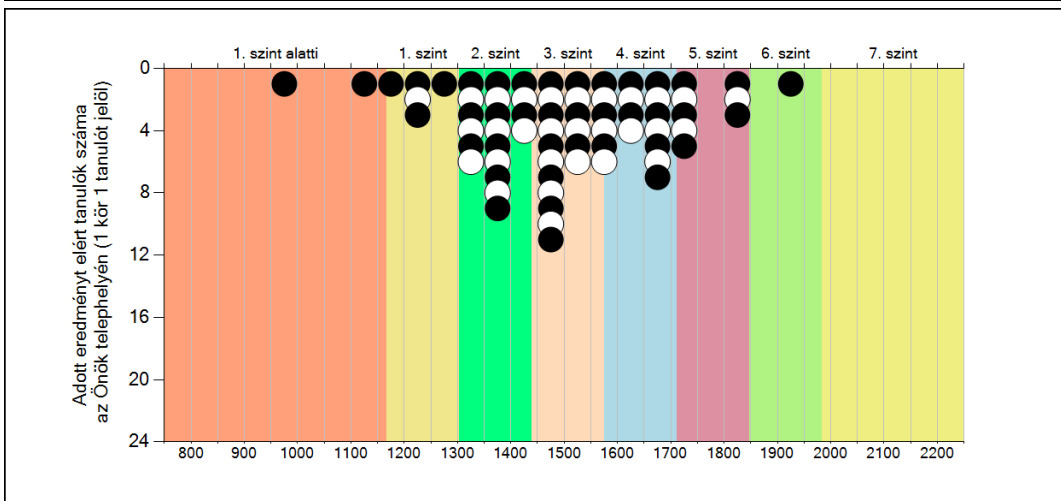
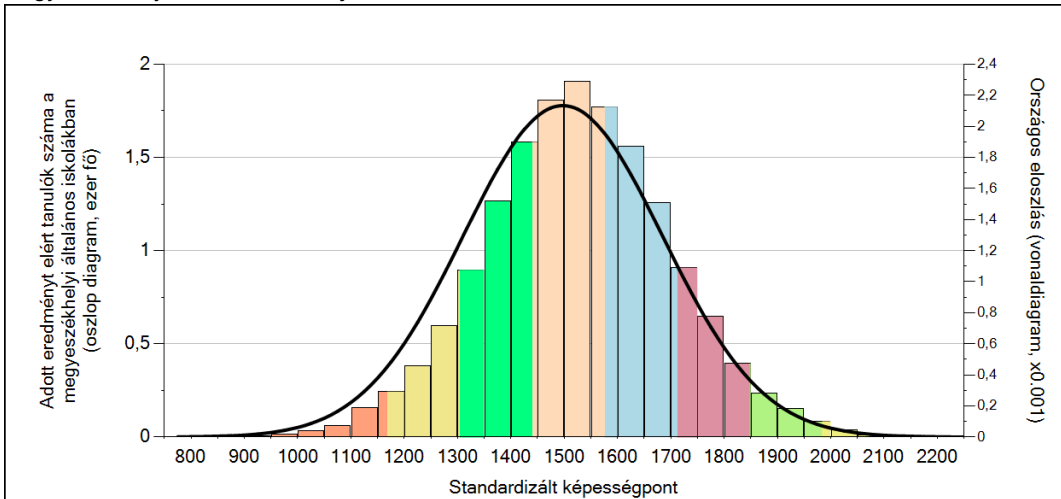
A tanulók képességeloszlása az egyes részpopulációkban

	Min. / 5-ös perc.	25-ös perc.	Átlag (konf. int.)	75-ös perc.	Max. / 95-ös perc.
Az Önök telephelyén	998	1374	1497 (1447;1540)	1635	1922
Országosan	1186	1372	1497 (1496;1498)	1624	1805
Általános iskolákban	1182	1366	1490 (1489;1491)	1614	1793
Megyeszékhelyi általános iskolákban	1245	1415	1528 (1526;1531)	1642	1816
A megyeszékhelyeken nagy általános iskolákban	1268	1428	1542 (1539;1544)	1652	1826
Nyugat-Dunántúli régióban	1264	1422	1534 (1530;1537)	1646	1815
Zalaegerszegi járásban	1288	1433	1547 (1536;1556)	1660	1815

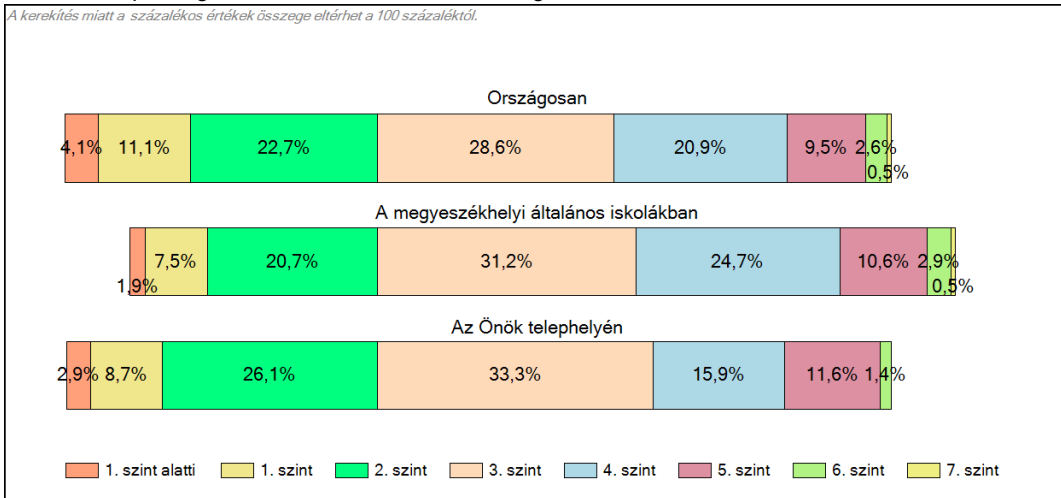
1c

Képességeloszlás

Az országos eloszlás, valamint a tanulók eredményei a megyeszékhelyi általános iskolákban és az Önök megyeszékhelyi általános iskolájában

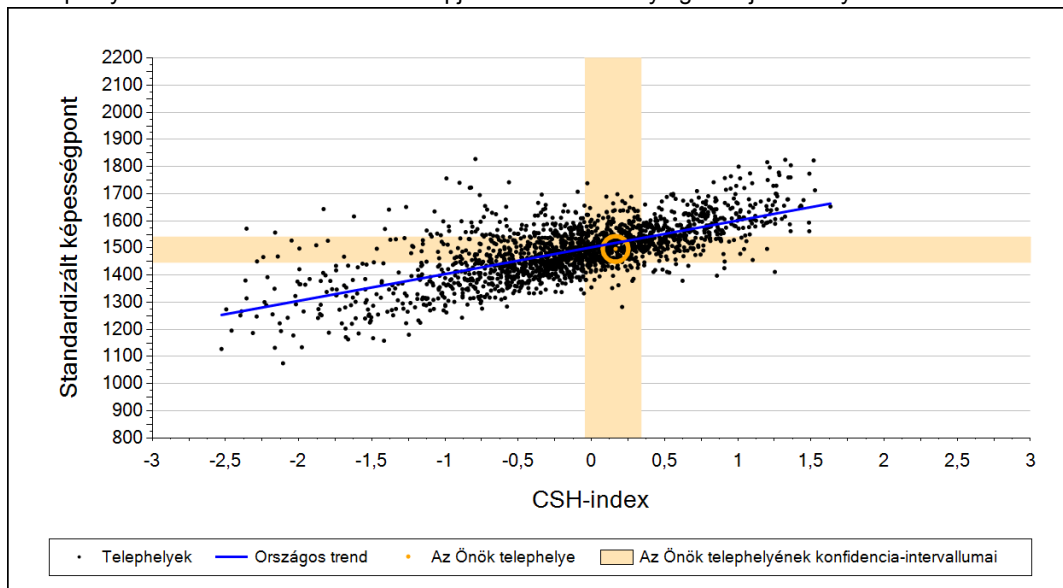


A tanulók képességszintek szerinti százalékos megoszlása

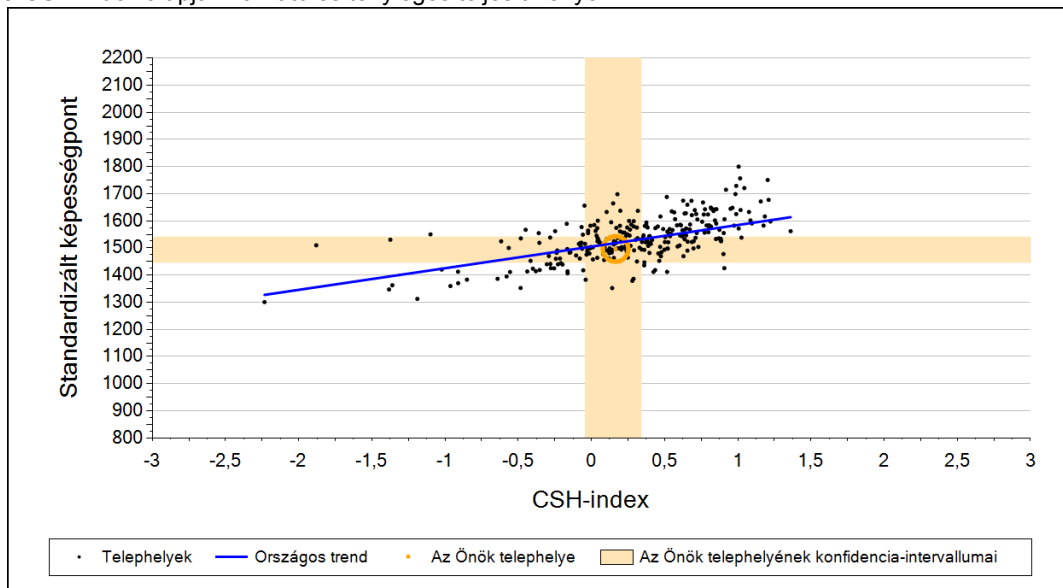


2a Átlageredmény a CSH-index tükrében*

A telephelyek tanulóinak a CSH-index alapján várható és tényleges teljesítménye



A megyeszékhelyi általános iskolai telephelyek tanulóinak a CSH-index alapján várható és tényleges teljesítménye



Telephelyeik eredménye a regressziós becslés alapján várható eredmény tükrében

Telephelyük tényleges eredménye	1497	(1447;1540)
Várható eredmény az összes telephelyre illesztett regressziós egyenes alapján	1519	(a tényleges eredmény ettől nem különbözik szignifikánsan)
Várható eredmény a megyeszékhelyi általános iskolai telephelyekre illesztett regressziós egyenes alapján	1518	(a tényleges eredmény ettől nem különbözik szignifikánsan)

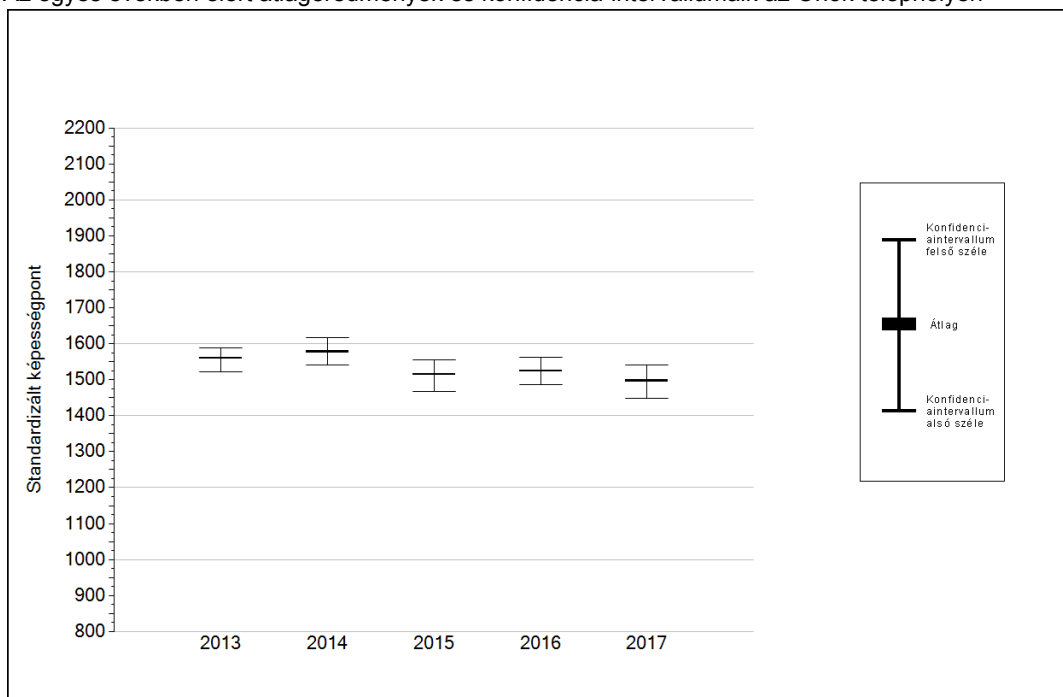
A CSH-index átlagértéke és az átlag megbízhatósági tartománya

Az Önök telephelyén	0,165	(-0,047;0,339)
Országosan	0,001	(-0,010;0,010)
Megyeszékhelyi általános iskolákban	0,282	(0,270;0,300)

* Csak azok a telephelyek szerepelnek az ábrákon, amelyeken legalább a diákok kétharmadára és legalább tíz tanulóra kiszámítható a CSH-index, és a CSH-indexszel rendelkező diákok átlaga belesik az összes diák képességátlagának konfidencia-intervallumába mindkét felmért terület esetében.

4a Az átlageredmény alakulása a 6. évfolyamon

Az egyes években elért átlageredmények és konfidencia-intervallumaik az Önök telephelyén



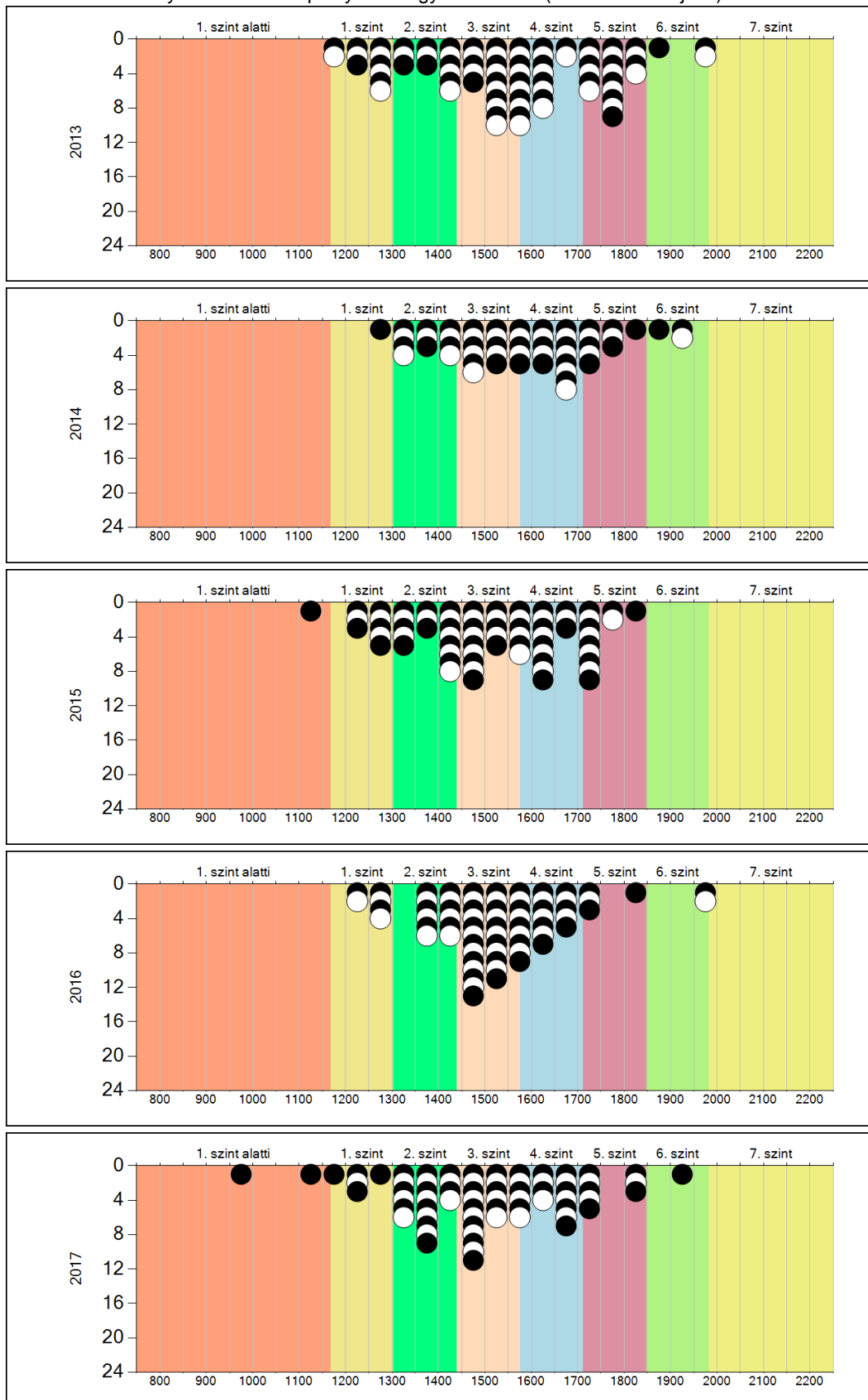
Év	Átlag (konf. int.)	A 2017. évi eredmény és a korábbi évek eredményei közötti különbség (konf.int.)
2017	1497 (1447;1540)	-
2016	1525 (1487;1563)	-28 (-90;30)
2015	1515 (1467;1556)	-18 (-86;42)
2014	1578 (1542;1617)	-81 (-146;-28)
2013	1560 (1521;1588)	-63 (-121;-3)

- A 2017. évi eredmény szignifikánsan magasabb
- Nincs szignifikáns változás a 2017. évi eredményekben
- A 2017. évi eredmény szignifikánsan alacsonyabb

4b

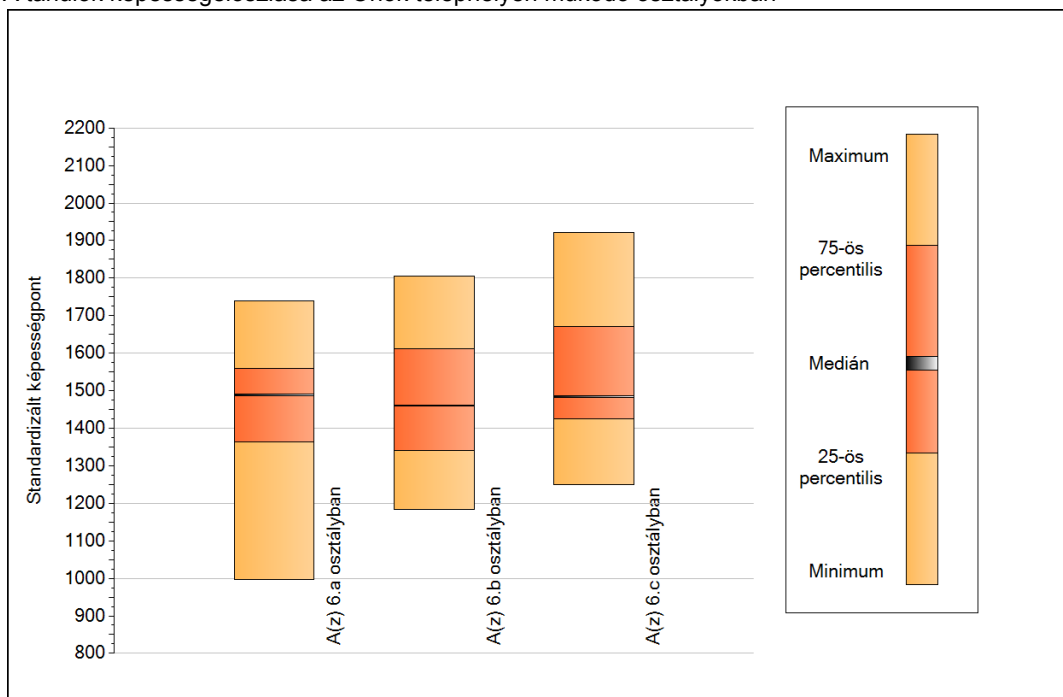
A képességeloszlás alakulása a 6. évfolyamon

A tanulók eredményei az Önök telephelyén az egyes években (1 kör 1 tanulót jelöl)



5a A képességeloszlás néhány jellemzője osztályonként

A tanulók képességeloszlása az Önök telephelyén működő osztályokban



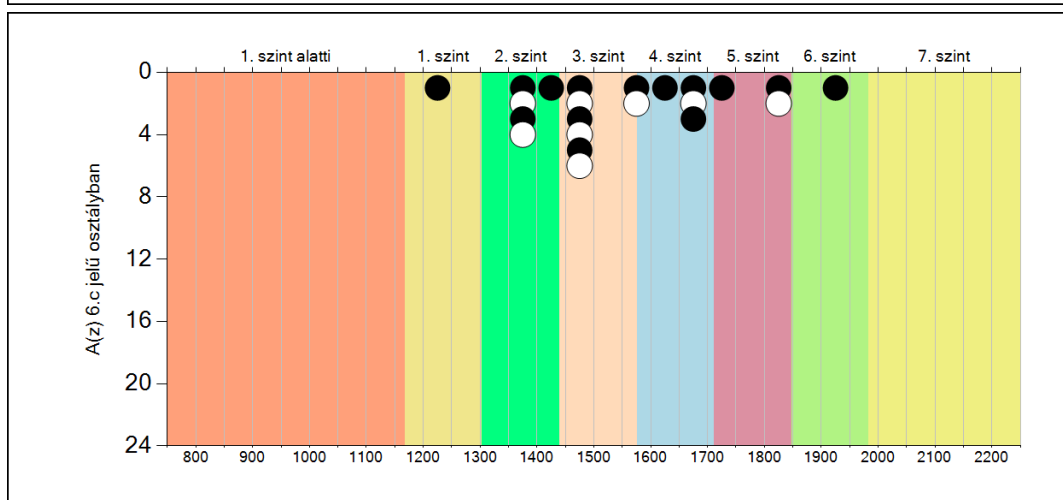
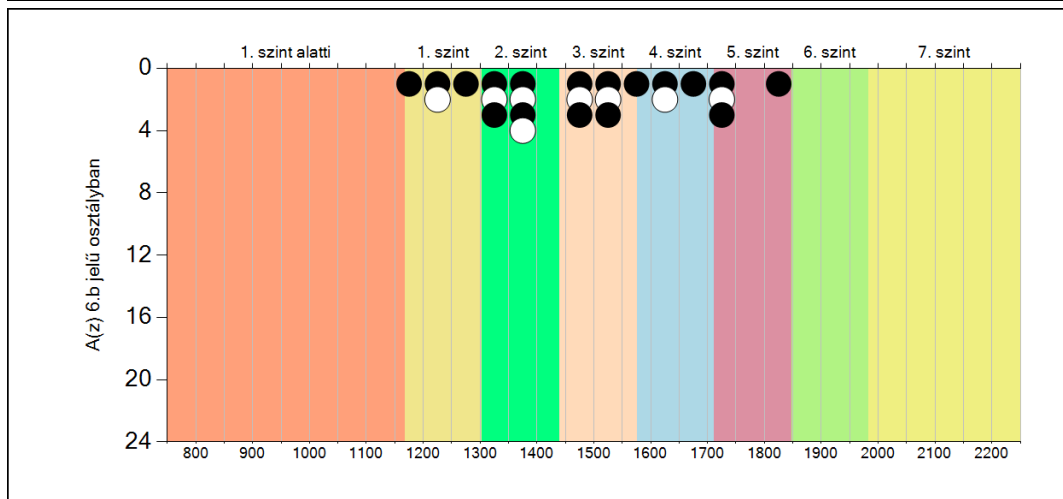
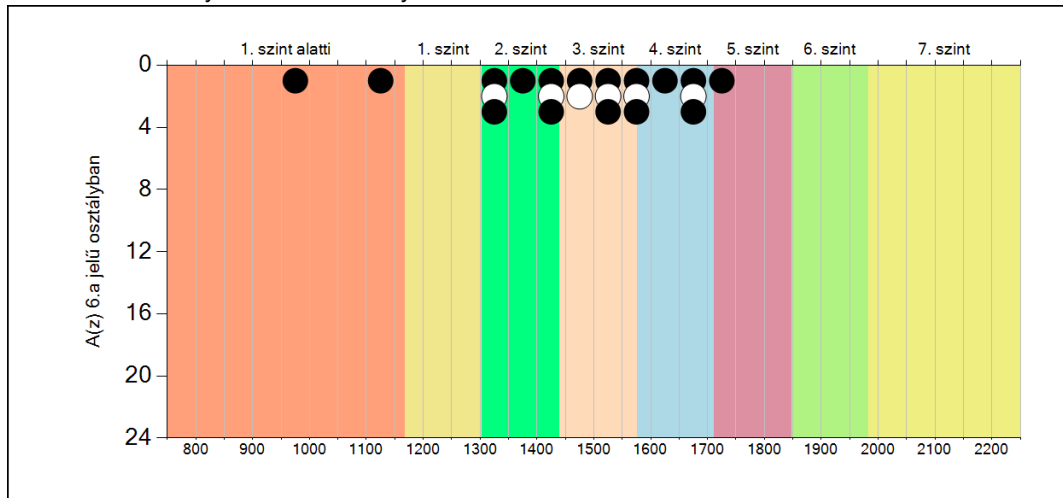
A tanulók képességeloszlása az Önök osztályaiban

	Minimum	25 percent.	Medián	75 percent.	Maximum
A(z) 6.a osztályban	998	1364	1489	1558	1740
A(z) 6.b osztályban	1184	1341	1460	1611	1805
A(z) 6.c osztályban	1249	1425	1485	1671	1922

5b

A képességeloszlás osztályonként

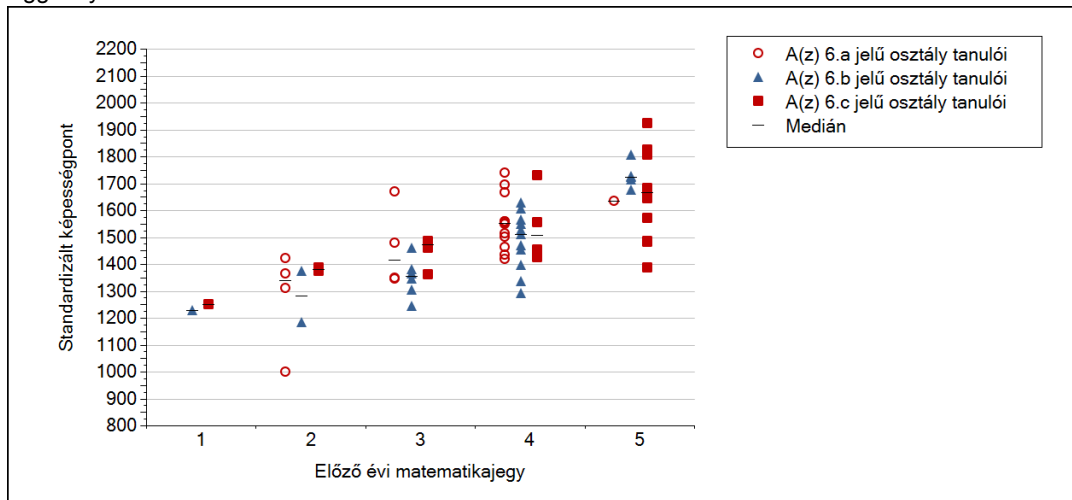
A tanulók eredményei az Önök osztályaiban



5c

A képességeloszlás az előző év végi matematikajegy függvényében

A tanulók képességeloszlása az Önök telephelyén működő osztályokban az előző év végi matematikajegy függvényében



		Előző év végi matematikajegy	Minimum	Medián	Maximum
A(z) 6.a jelű osztály	1	1	-	-	-
		2	998	1337	1420
		3	1344	1413	1668
		4	1416	1550	1740
		5	1632	1632	1632
A(z) 6.b jelű osztály	1	1	1226	1226	1226
		2	1184	1279	1375
		3	1245	1354	1460
		4	1290	1509	1627
		5	1673	1722	1805
A(z) 6.c jelű osztály	1	1	1249	1249	1249
		2	1372	1379	1386
		3	1361	1470	1484
		4	1425	1504	1729
		5	1387	1664	1922

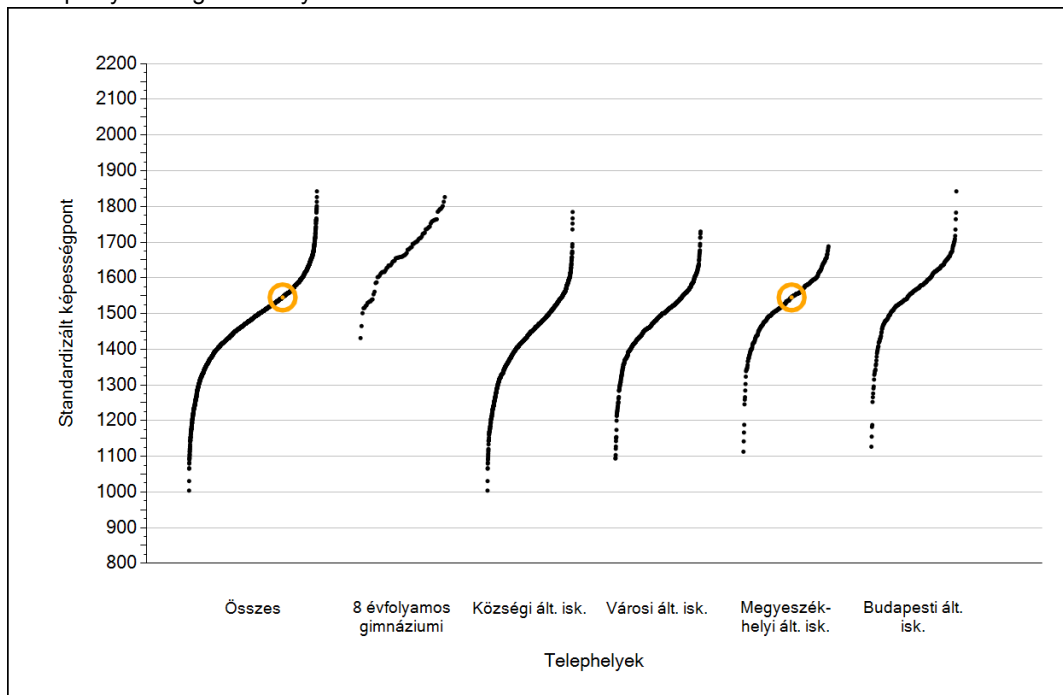


Szövegértés

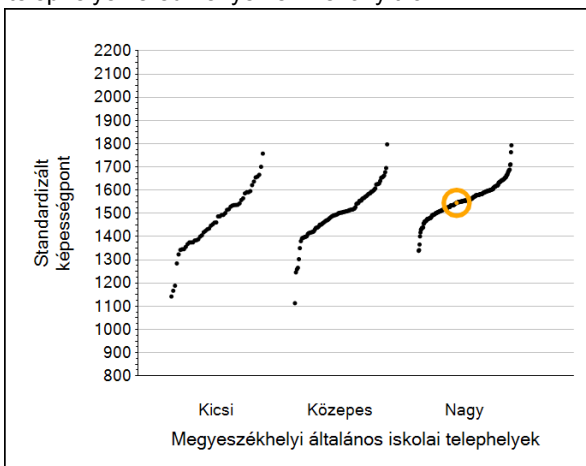
1a

Átlageredmények

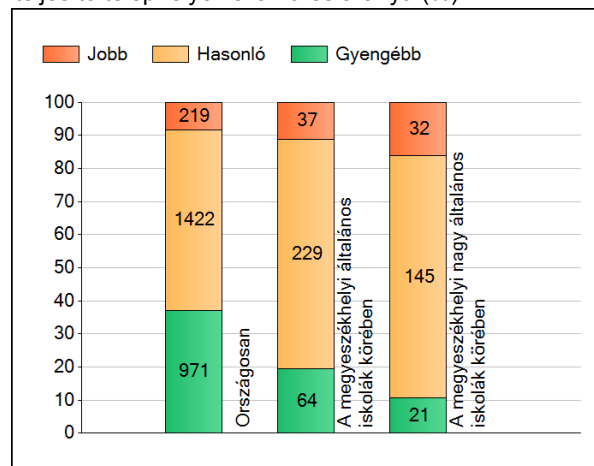
A telephelyek átlageredményeinek összehasonlítása



Az Önök eredményei a megyeszékhelyi általános iskolai telephelyek eredményehez viszonyítva



A szignifikánsan jobban, hasonlóan, illetve gyengébben teljesítő telephelyek száma és aránya (%)



A tanulók átlageredménye és az átlag megbízhatósági tartománya (konfidencia-intervalluma)

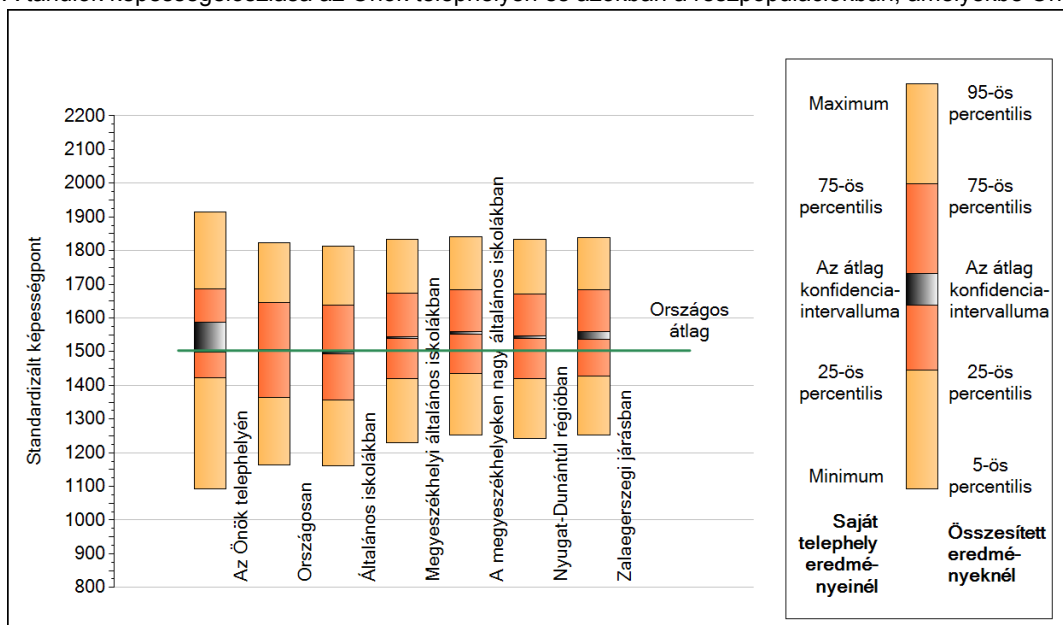
Az Önök telephelyén	1545 (1497;1588)	
Országosan	1503 (1502;1505)	
8 évfolyamos gimnáziumokban	1671 (1665;1675)	
Ált. isk.	1496 (1494;1497)	
Községi ált. isk.	1434 (1432;1437)	
Városi ált. isk.	1486 (1484;1488)	M.székh. kis ált. isk.
Megyeszékhelyi ált. isk.	1542 (1539;1544)	M.székh. közepes ált. isk.
Budapesti ált. isk.	1568 (1564;1571)	M.székh. nagy ált. isk.
		1452 (1438;1464)
		1490 (1484;1498)
		1556 (1552;1559)

Szövegértés

1b

A képességeloszlás néhány jellemzője

A tanulók képességeloszlása az Önök telephelyén és azokban a részpopulációkban, amelyekbe Önök is tartoznak



A tanulók képességeloszlása az egyes részpopulációkban

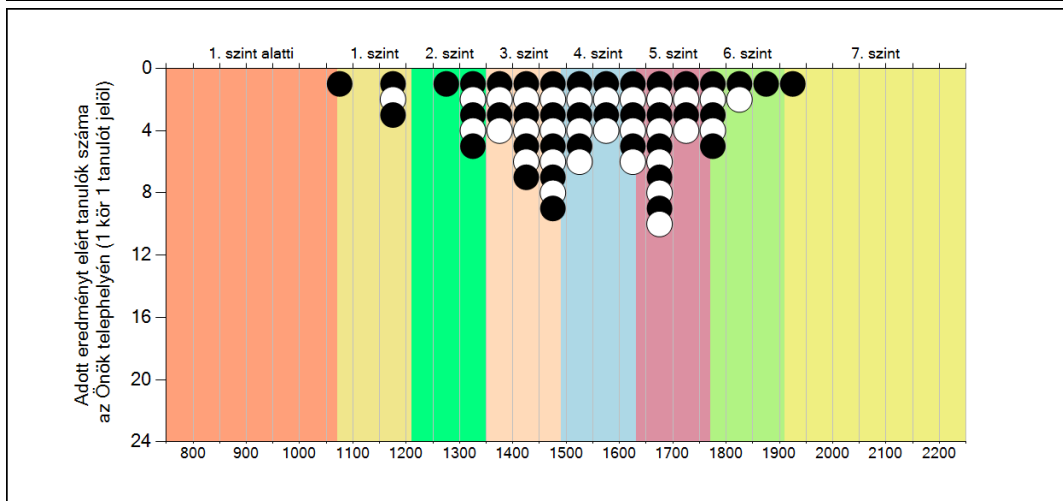
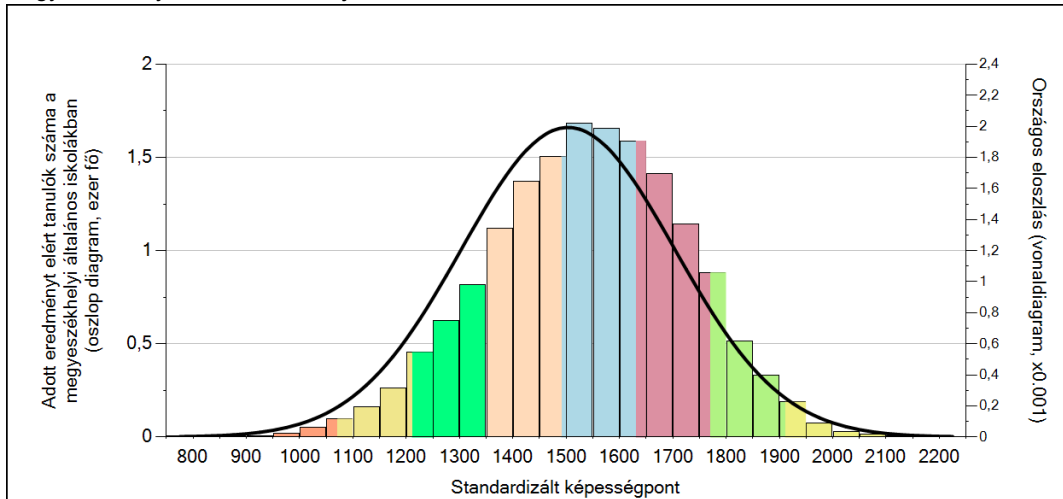
	Min. / 5-ös perc.	25-ös perc.	Átlag (konf. int.)	75-ös perc.	Max. / 95-ös perc.
Az Önök telephelyén	1092	1421	1545 (1497;1588)	1685	1915
Országosan	1164	1364	1503 (1502;1505)	1646	1824
Általános iskolákban	1160	1358	1496 (1494;1497)	1637	1814
Megyeszékhelyi általános iskolákban	1229	1419	1542 (1539;1544)	1673	1832
A megyeszékhelyeken nagy általános iskolákban	1251	1435	1556 (1552;1559)	1684	1840
Nyugat-Dunántúli régióban	1241	1419	1542 (1539;1545)	1670	1832
Zalaegerszegi járásban	1251	1427	1549 (1536;1561)	1684	1840

Szövegértés

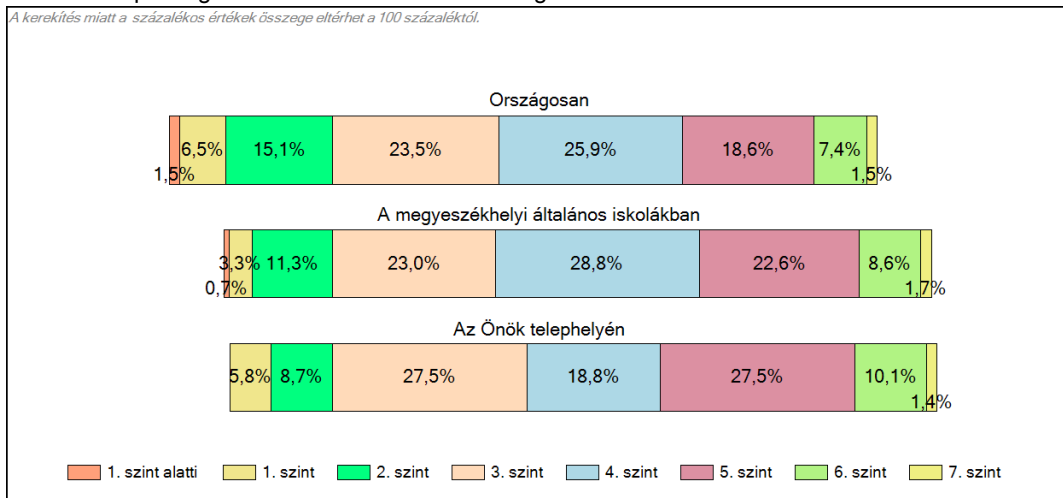
1c

Képességeloszlás

Az országos eloszlás, valamint a tanulók eredményei a megyeszékhelyi általános iskolákban és az Önök megyeszékhelyi általános iskolájában



A tanulók képességszintek szerinti százalékos megoszlása

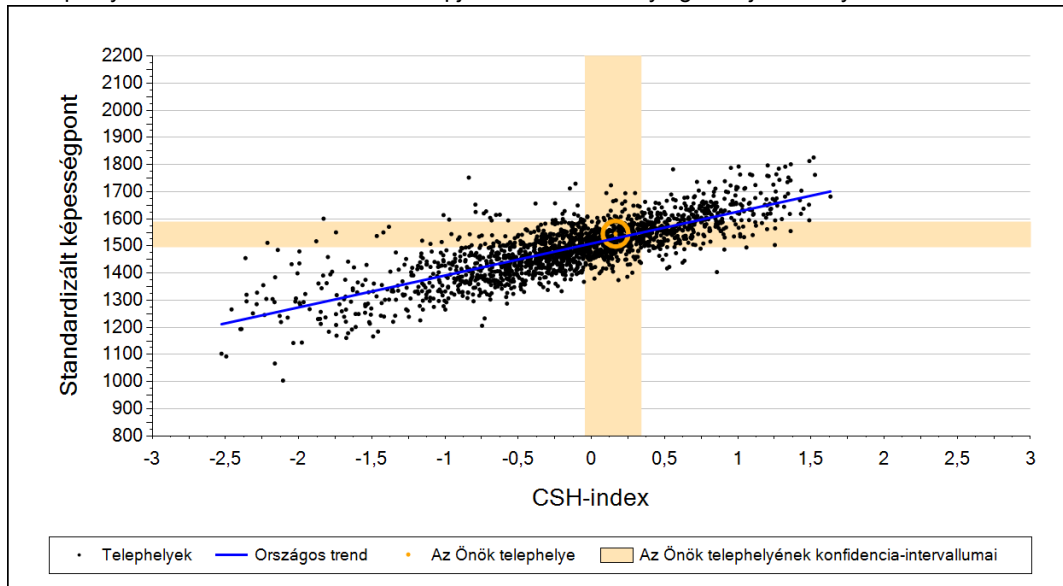


Szövegtetés

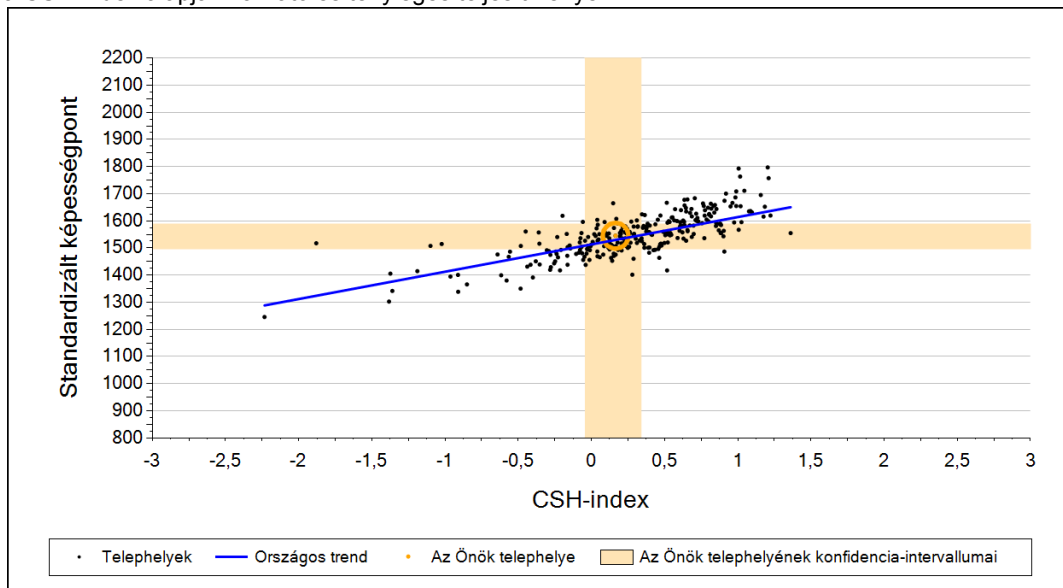
2a

Átlageredmény a CSH-index tükrében*

A telephelyek tanulóinak a CSH-index alapján várható és tényleges teljesítménye



A megyeszékhelyi általános iskolai telephelyek tanulóinak a CSH-index alapján várható és tényleges teljesítménye



Telephelyeik eredménye a regressziós becslés alapján várható eredmény tükrében

Telephelyük tényleges eredménye	1545	(1497;1588)
Várható eredmény az összes telephelyre illesztett regressziós egyenes alapján	1528	(a tényleges eredmény ettől nem különbözik szignifikánsan)
Várható eredmény a megyeszékhelyi általános iskolai telephelyekre illesztett regressziós egyenes alapján	1530	(a tényleges eredmény ettől nem különbözik szignifikánsan)

A CSH-index átlagértéke és az átlag megbízhatósági tartománya

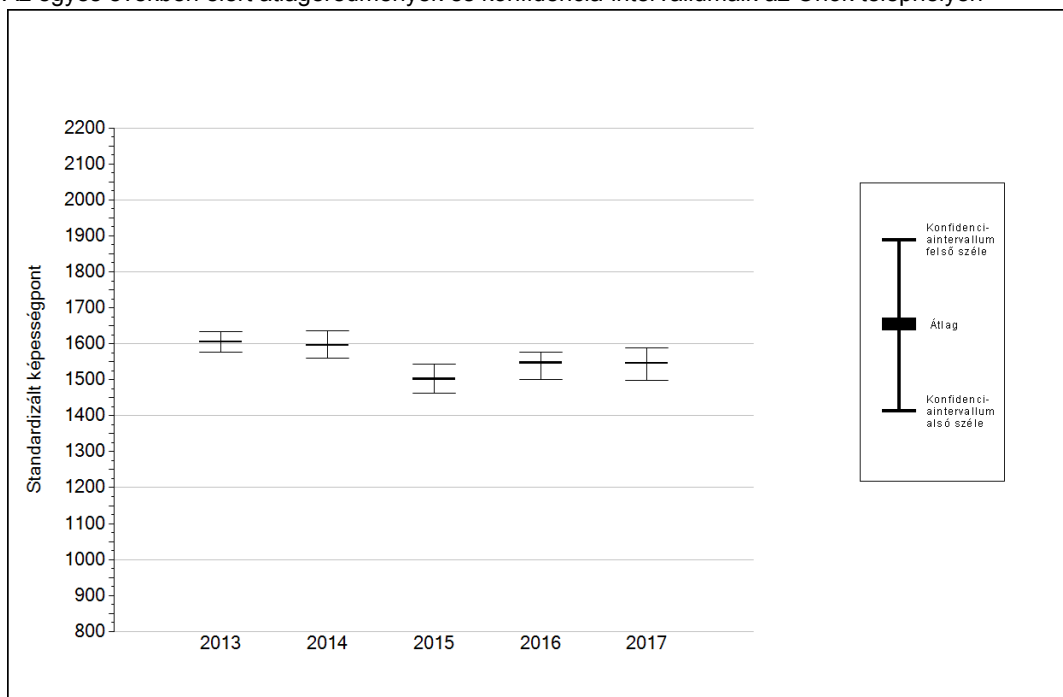
Az Önök telephelyén	0,165	(-0,047;0,339)
Országosan	0,001	(-0,010;0,010)
Megyeszékhelyi általános iskolákban	0,282	(0,270;0,300)

* Csak azok a telephelyek szerepelnek az ábrákon, amelyeken legalább a diákok kétharmadára és legalább tíz tanulóra kiszámítható a CSH-index, és a CSH-indexszel rendelkező diákok átlaga belesik az összes diák képességátlagának konfidencia-intervallumába mindkét felmért terület esetében.

4a

Az átlageredmény alakulása a 6. évfolyamon

Az egyes években elért átlageredmények és konfidencia-intervallumaik az Önök telephelyén



Év	Átlag (konf. int.)	A 2017. évi eredmény és a korábbi évek eredményei közötti különbség (konf.int.)
2017	1545 (1497;1588)	-
2016	1547 (1502;1576) ⊙	-1 (-63;64)
2015	1502 (1462;1543) ⊙	43 (-16;100)
2014	1596 (1559;1637) ⊙	-50 (-120;10)
2013	1605 (1576;1635) ⊙	-60 (-123;2)

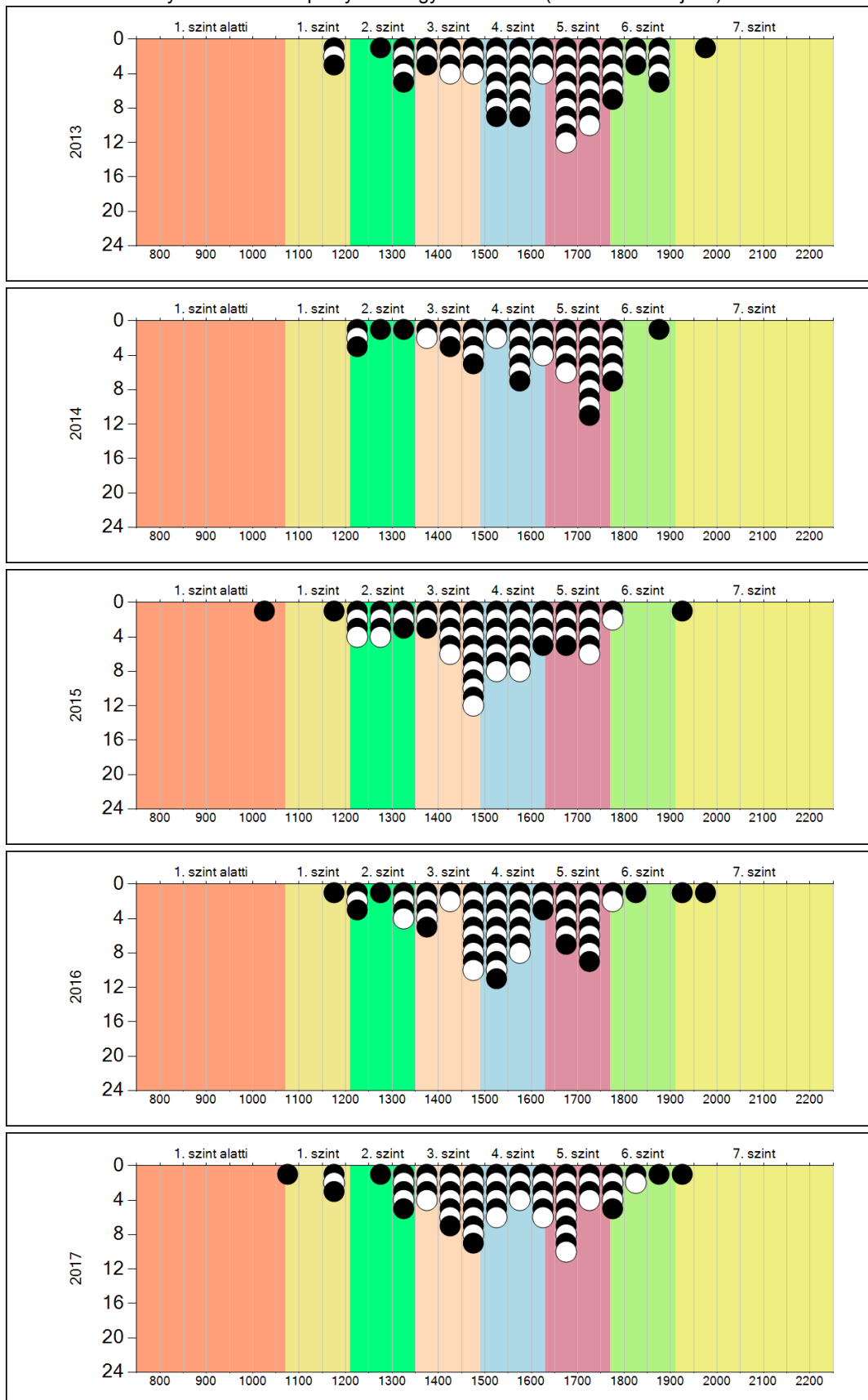
- ▲ A 2017. évi eredmény szignifikánsan magasabb
- ⊙ Nincs szignifikáns változás a 2017. évi eredményekben
- ▼ A 2017. évi eredmény szignifikánsan alacsonyabb

Szövegértés

4b

A képességeloszlás alakulása a 6. évfolyamon

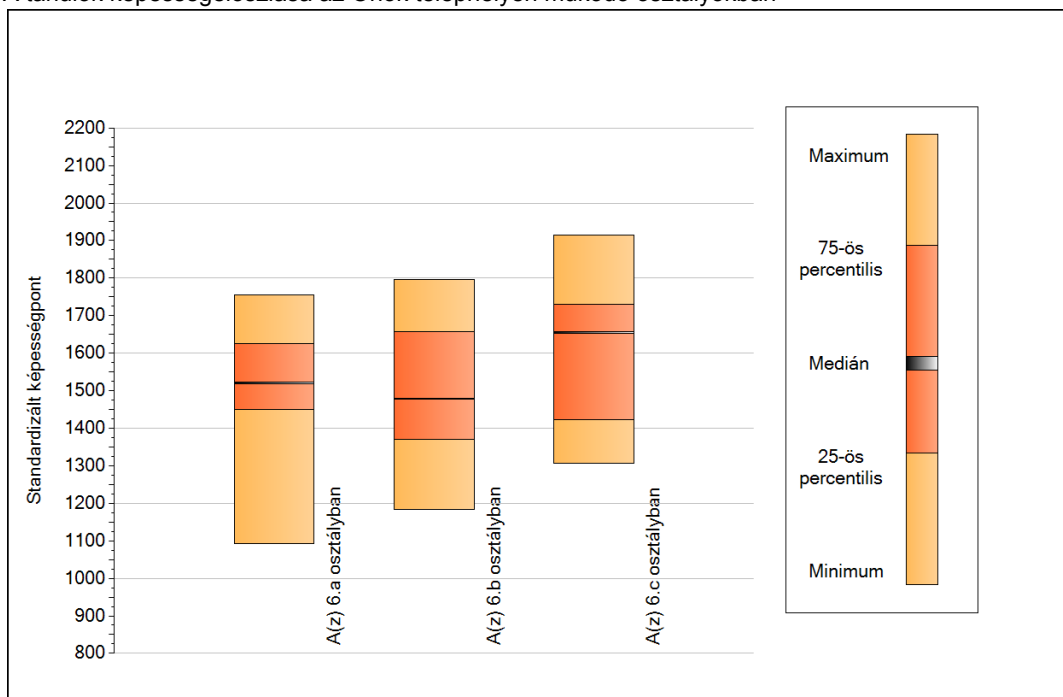
A tanulók eredményei az Önök telephelyén az egyes években (1 kör 1 tanulót jelöl)



5a

A képességeloszlás néhány jellemzője osztályonként

A tanulók képességeloszlása az Önök telephelyén működő osztályokban



A tanulók képességeloszlása az Önök osztályaiban

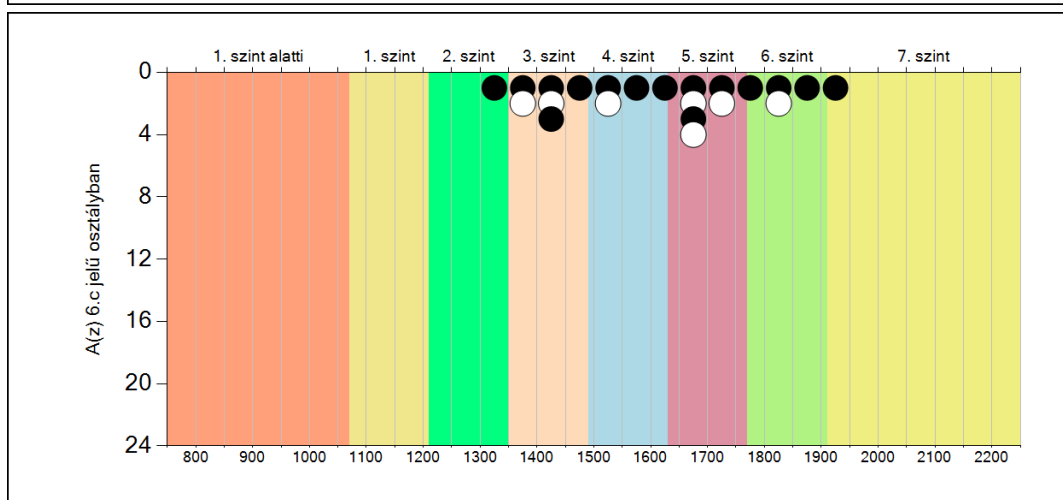
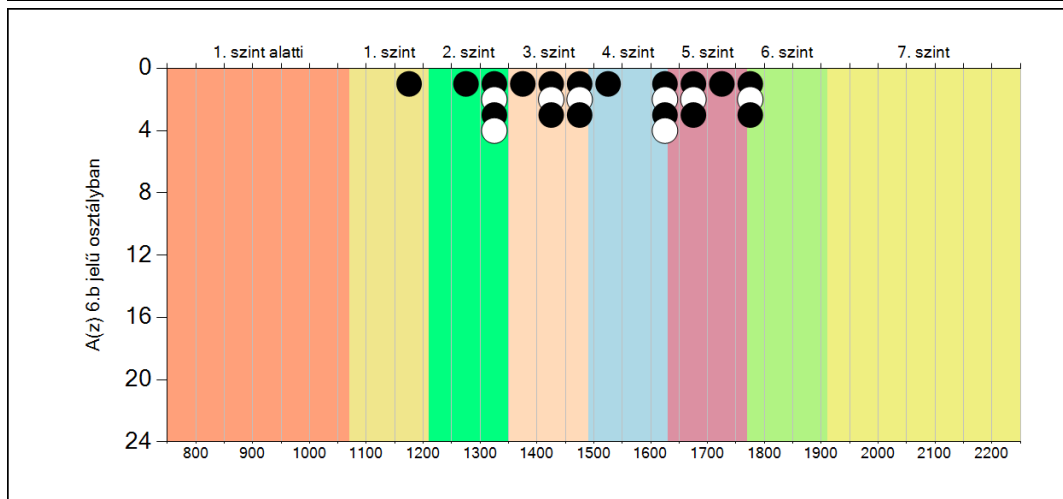
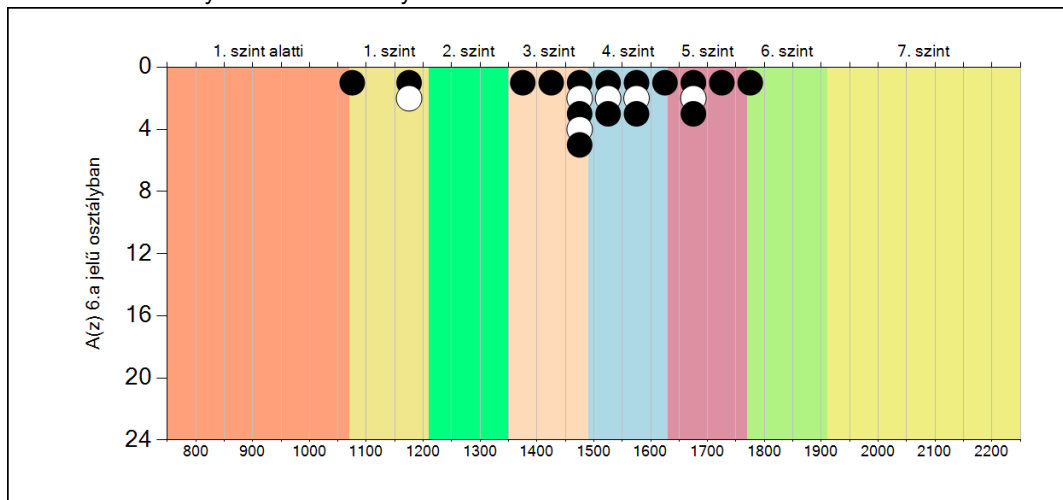
	Minimum	25 percent.	Medián	75 percent.	Maximum
A(z) 6.a osztályban	1092	1451	1521	1624	1754
A(z) 6.b osztályban	1183	1369	1479	1658	1795
A(z) 6.c osztályban	1306	1422	1655	1730	1915

Szövegértés

5b

A képességeloszlás osztályonként

A tanulók eredményei az Önök osztályaiban



Szövegértés