



FIT-jelentés :: 2016

Telephelyi jelentés

8. évfolyam :: Általános iskola

Eötvös József és Liszt Ferenc Általános Iskola

8900 Zalaegerszeg, Köztársaság útja 68.

OM azonosító: 037521

Telephely kódja: 001



EMBERI ERŐFORRÁSOK
MINISZTERIUMA

● KÖZNEVELÉSI HIVATAL



Létszám adatok

A telephely létszámadatai az általános iskolai képzéstípusban a 8. évfolyamon

Osztály neve	Tanulók száma						
	Összesen	SNI tanulók	Mentesült tanulók	BTMN tanulók	HHH tanulók	Jelentésre jogosult tanulók	A jelentésben szereplők
8.a	24	1	0	3	0	24	23
8.b	20	3	0	3	0	17	15
8.c	17	1	0	3	0	16	14
Összesen	61	5	0	9	0	57	52

A korábbi mérésekben eredménnyel rendelkezőkre vonatkozó létszám adatok

Osztály neve	Tanulók száma	
	Ebben a jelentésben szereplők (előző táblázat utolsó oszlopa)	Ebből a 2014-es mérésben eredménnyel rendelkeznek
8.a	23	18
8.b	15	13
8.c	14	14
Összesen	52	45

A Tanulói háttérkérdőívre és a családháttér-indexre vonatkozó létszám adatok

Osztály neve	Tanulók száma		
	Jelentésre jogosultak	Tanulói kérdőívet kitöltötte	Van CSH-indexe
8.a	24	23	22
8.b	17	17	14
8.c	16	14	14
Összesen	57	54	50

A sajátos nevelési igényű vagy problémákkal küzdő tanulók adatai


Sajátos nevelési igény típusa	Tanulók száma	
	SNI/BTMN tanulók	Mentesültek a teszt megírása alól
Testi, érzékszervi vagy beszéd fogyatékos tanulók	0	0
Enyhe, középsúlyos vagy súlyos értelmi fogyatékos vagy autista tanulók	1	0
A megismerő funkciók vagy a viselkedés fejlődésének (organikus okra visszavezethető vagy vissza nem vezethető) tartós és súlyos rendellenességével küzdő tanulók	4	0
Beilleszkedési, tanulási vagy magatartási nehézségekkel küzdő tanulók	9	0
Összesen	14	0

A mentesülő tanulók adatai

A mentesség oka	Tanulók száma
SNI tanuló	0
Ideiglenes sérülés miatt mentesített tanuló	0
Nyelvi szempontból mentesíthető tanuló	0
Összesen	0

A telephely jelentésre jogosult tanulóinak előző év végi matematikajegye

Osztály	Szerepel-e a jelentésben?	Előző év végi matematikajegy						Összesen
		-	1	2	3	4	5	
8.a	Jelentésben szereplők	0	1	2	7	10	3	23
	Jelentésben nem szereplők	0	0	1	0	0	0	1
8.b	Jelentésben szereplők	0	1	3	2	6	3	15
	Jelentésben nem szereplők	0	0	2	0	0	0	2
8.c	Jelentésben szereplők	0	0	0	5	5	4	14
	Jelentésben nem szereplők	0	0	1	0	1	0	2
Összesen	Jelentésben szereplők	0	2	5	14	21	10	52
	Jelentésben nem szereplők	0	0	4	0	1	0	5

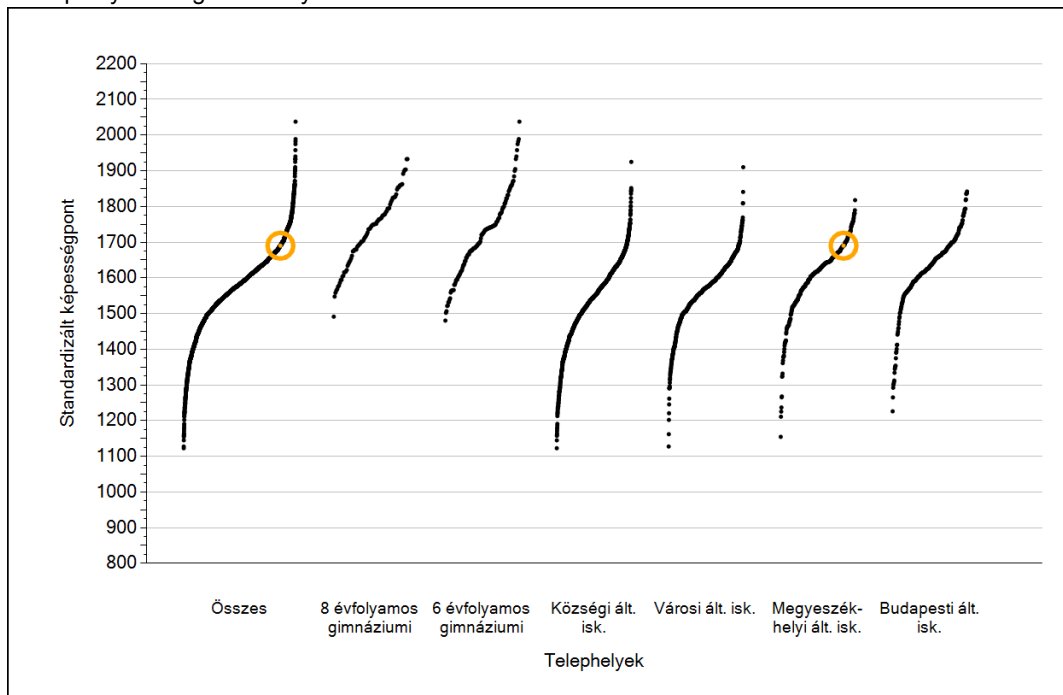


Matematika

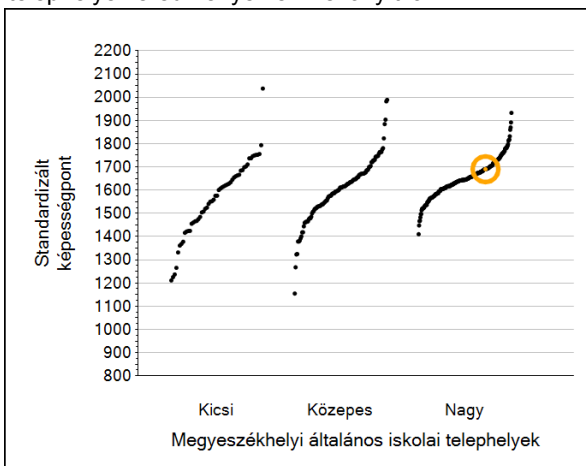
1a

Átlageredmények

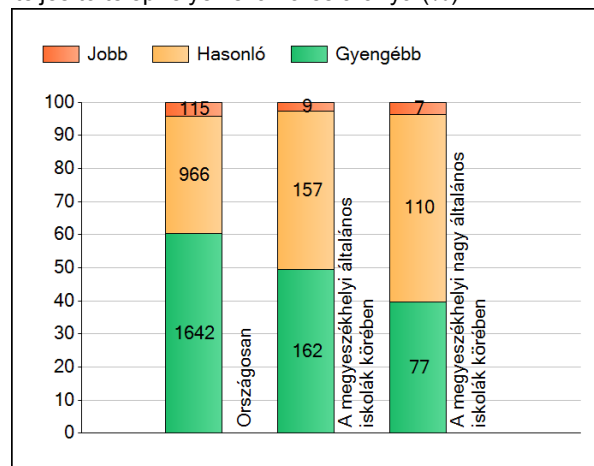
A telephelyek átlageredményeinek összehasonlítása



Az Önök eredményei a megyeszékhelyi általános iskolai telephelyek eredményeihez viszonyítva



A szignifikánsan jobban, hasonlóan, illetve gyengébben teljesítő telephelyek száma és aránya (%)



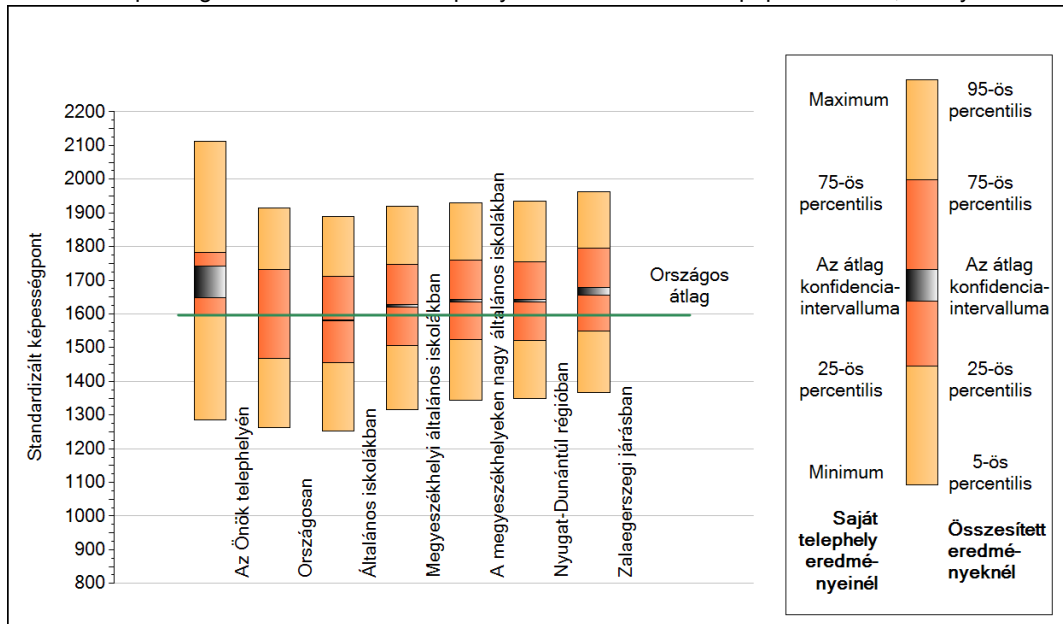
A tanulók átlageredménye és az átlag megbízhatósági tartománya (konfidencia-intervalluma)

Az Önök telephelyén	1690 (1648;1741)	
Országosan	1597 (1596;1598)	
8 évfolyamos gimnáziumokban	1748 (1744;1754)	
6 évfolyamos gimnáziumokban	1737 (1732;1741)	
Ált. isk.	1580 (1579;1581)	
Községi ált. isk.	1537 (1534;1539)	
Városi ált. isk.	1569 (1568;1572)	M.székh. kis ált. isk.
Megyeszékhelyi ált. isk.	1624 (1620;1627)	M.székh. közepes ált. isk.
Budapesti ált. isk.	1638 (1634;1640)	M.székh. nagy ált. isk.
		1520 (1508;1536)
		1568 (1560;1574)
		1640 (1636;1643)

1b

A képességeloszlás néhány jellemzője

A tanulók képességeloszlása az Önök telephelyén és azokban a részpopulációkban, amelyekbe Önök is tartoznak



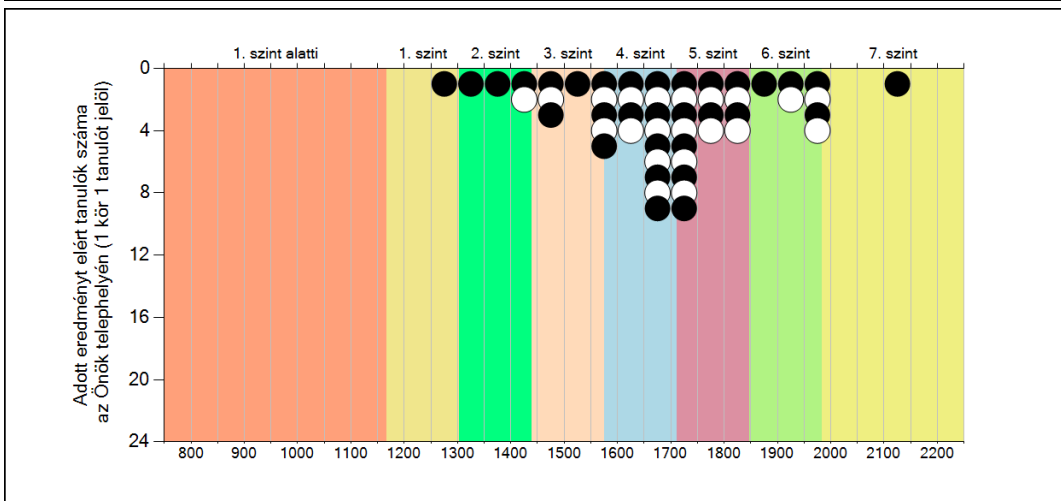
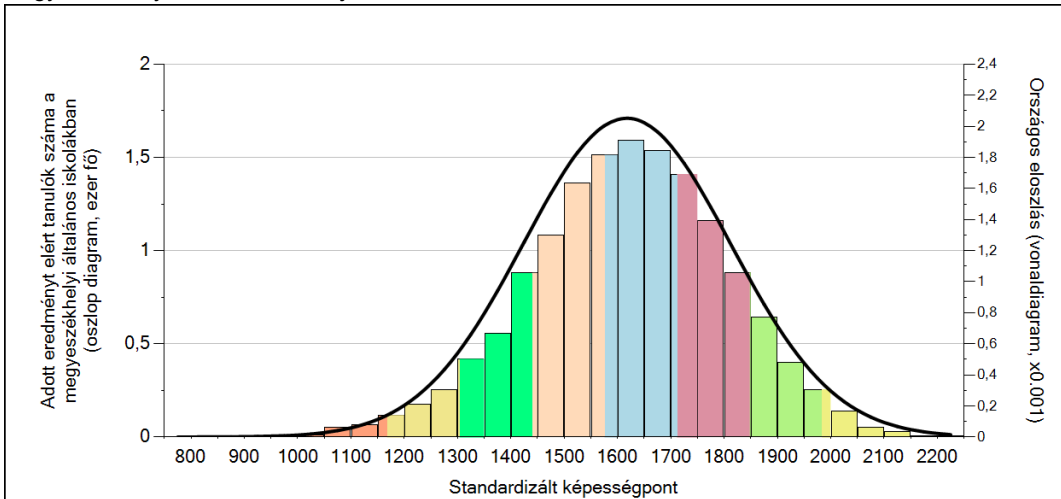
A tanulók képességeloszlása az egyes részpopulációkban

	Min. / 5-ös perc.	25-ös perc.	Átlag (konf. int.)	75-ös perc.	Max. / 95-ös perc.
Az Önök telephelyén	1285	1595	1690 (1648;1741)	1784	2112
Országosan	1263	1468	1597 (1596;1598)	1731	1915
Általános iskolákban	1252	1454	1580 (1579;1581)	1710	1890
Megyeszékhelyi általános iskolákban	1315	1505	1624 (1620;1627)	1748	1919
A megyeszékhelyeken nagy általános iskolákban	1345	1524	1640 (1636;1643)	1759	1929
Nyugat-Dunántúli régióban	1348	1521	1640 (1636;1643)	1755	1936
Zalaegerszegi járásban	1366	1548	1669 (1657;1679)	1795	1963

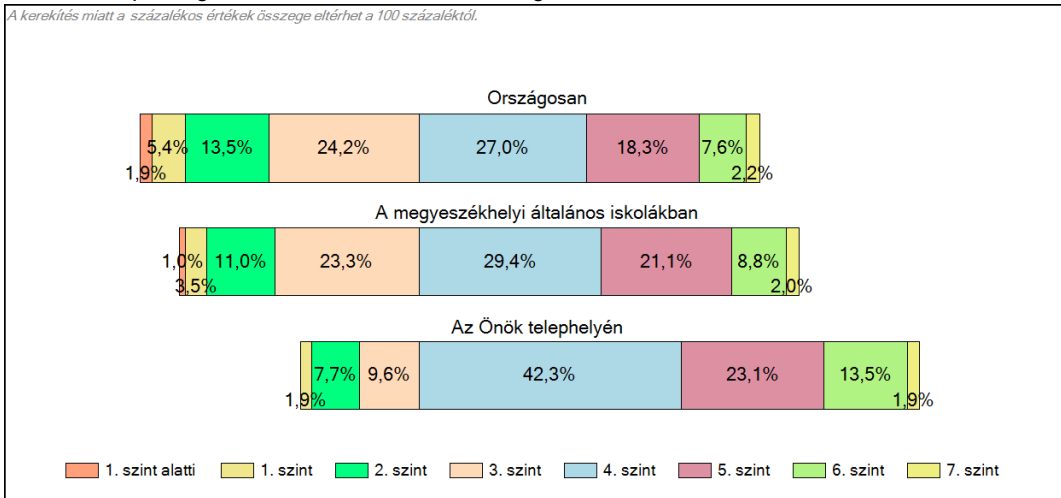
1c

Képességeloszlás

Az országos eloszlás, valamint a tanulók eredményei a megyeszékhelyi általános iskolákban és az Önök megyeszékhelyi általános iskolájában

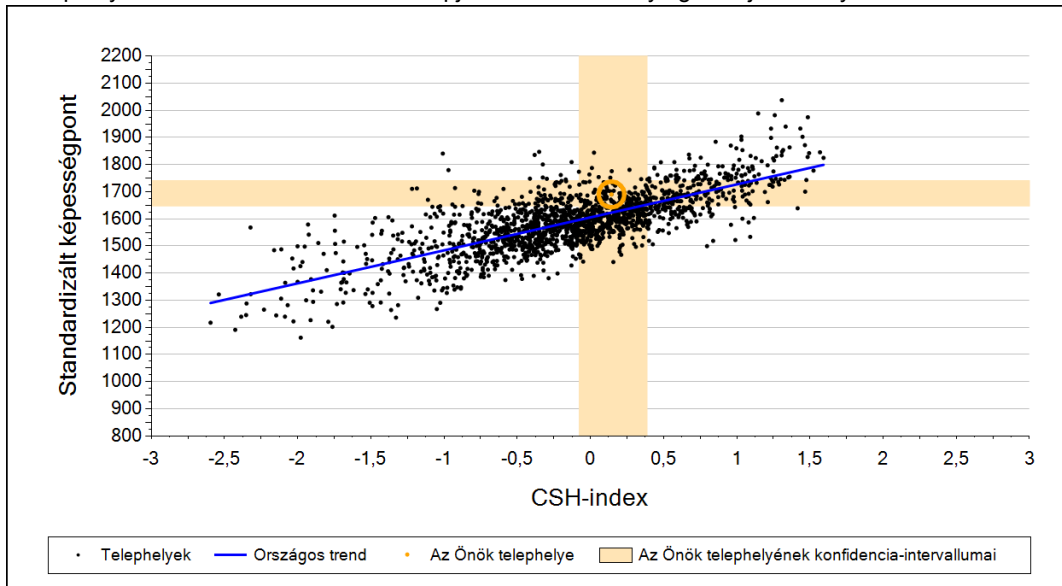


A tanulók képességszintek szerinti százalékos megoszlása

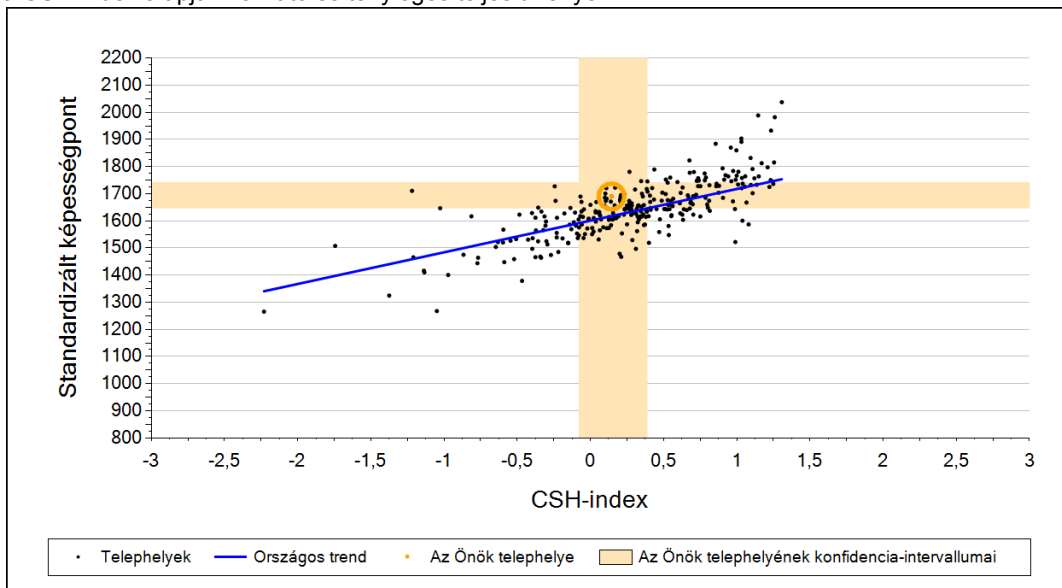


2a Átlageredmény a CSH-index tükrében*

A telephelyek tanulóinak a CSH-index alapján várható és tényleges teljesítménye



A megyeszékhelyi általános iskolai telephelyek tanulóinak a CSH-index alapján várható és tényleges teljesítménye



Telephelyeik eredménye a regressziós becslés alapján várható eredmény tükrében

Telephelyük tényleges eredménye	1690	(1648;1741)
Várható eredmény az összes telephelyre illesztett regressziós egyenes alapján	1623	(a tényleges eredményénél szignifikánsan jobb)
Várható eredmény a megyeszékhelyi általános iskolai telephelyekre illesztett regressziós egyenes alapján	1618	(a tényleges eredményénél szignifikánsan jobb)

A CSH-index átlagértéke és az átlag megbízhatósági tartománya

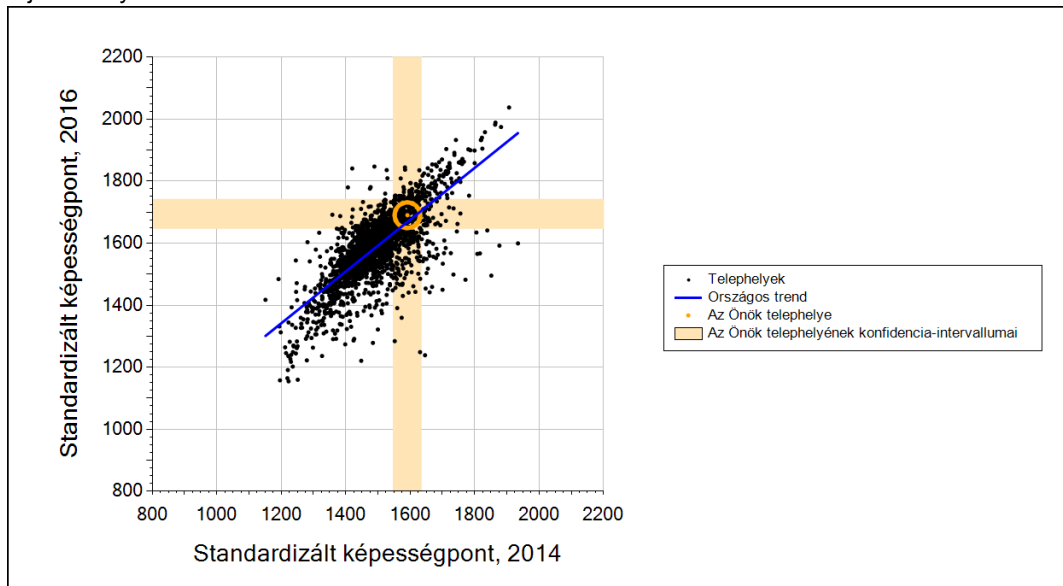
Az Önök telephelyén	0,144	(-0,078;0,387)
Országosan	-0,019	(-0,020;-0,010)
Megyeszékhelyi általános iskolákban	0,212	(0,200;0,230)

* Csak azok a telephelyek szerepelnek az ábrákon, amelyeken legalább a diákok kétharmadára és legalább tíz tanulóra kiszámítható a CSH-index, és a CSH-indexszel rendelkező diákok átlaga belesik az összes diák képességátlagának konfidencia-intervallumába mindkét felmért terület esetében.

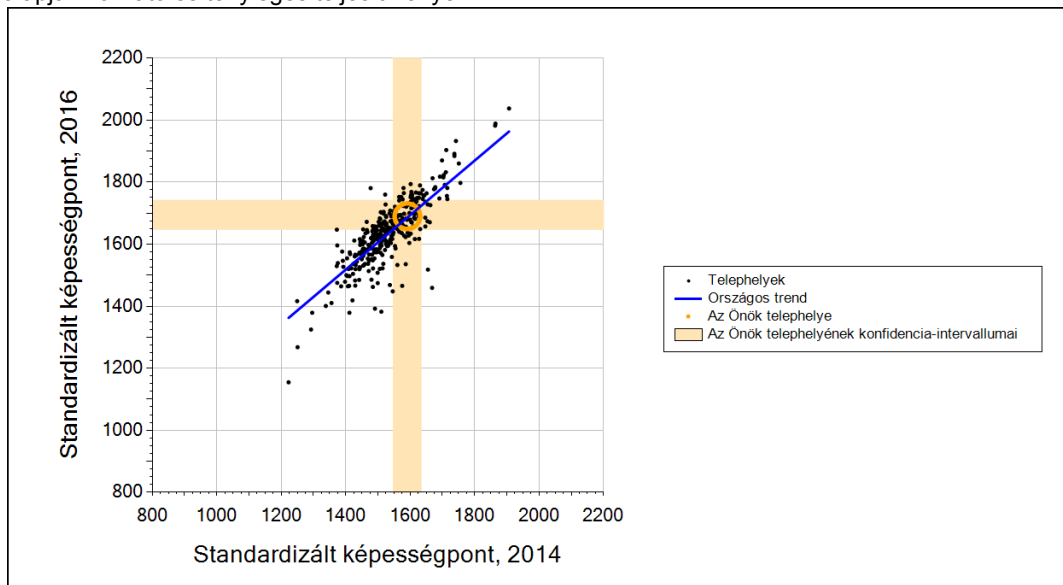
2b

Átlageredmény a tanulók korábbi eredményének tükrében*

A telephely tanulóinak a két évvel korábbi mérésben elért átlageredményük alapján várható és tényleges teljesítménye



A megyeszékhelyi általános iskolai telephelyek tanulóinak a két évvel korábbi mérésben elért átlageredményük alapján várható és tényleges teljesítménye



Telephelyeik eredménye a regressziós becslés alapján várható eredmény tükrében

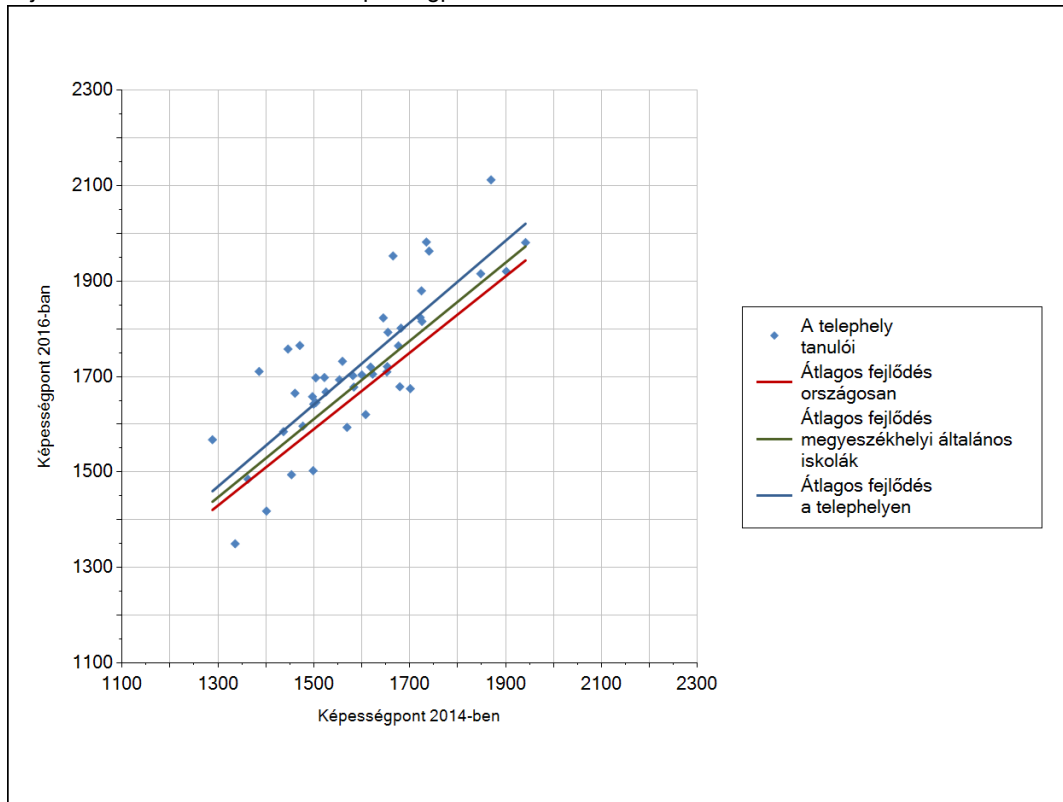
Telephelyük 2016-os eredménye	1690	(1648;1741)
Telephelyük tanulóinak 2014-es átlageredménye	1591	(1545;1634)
Várható eredmény az összes telephelyre illesztett regressziós egyenes alapján	1668	(a tényleges eredmény ettől nem különbözik szignifikánsan)
Várható eredmény a megyeszékhelyi általános iskolai telephelyekre illesztett regressziós egyenes alapján	1686	(a tényleges eredmény ettől nem különbözik szignifikánsan)

* Csak azok a telephelyek szerepelnek az ábrán, amelyek esetében legalább a tanulók kétharmada és legalább tíz tanuló megírta a két évvel korábbi mérést, és amelyeken a korábbi eredménnyel rendelkező diákok e mérésbeli átlaga beleesik az összes diák e mérésben elért képességátlagának konfidencia-intervallumába mindkét területen.

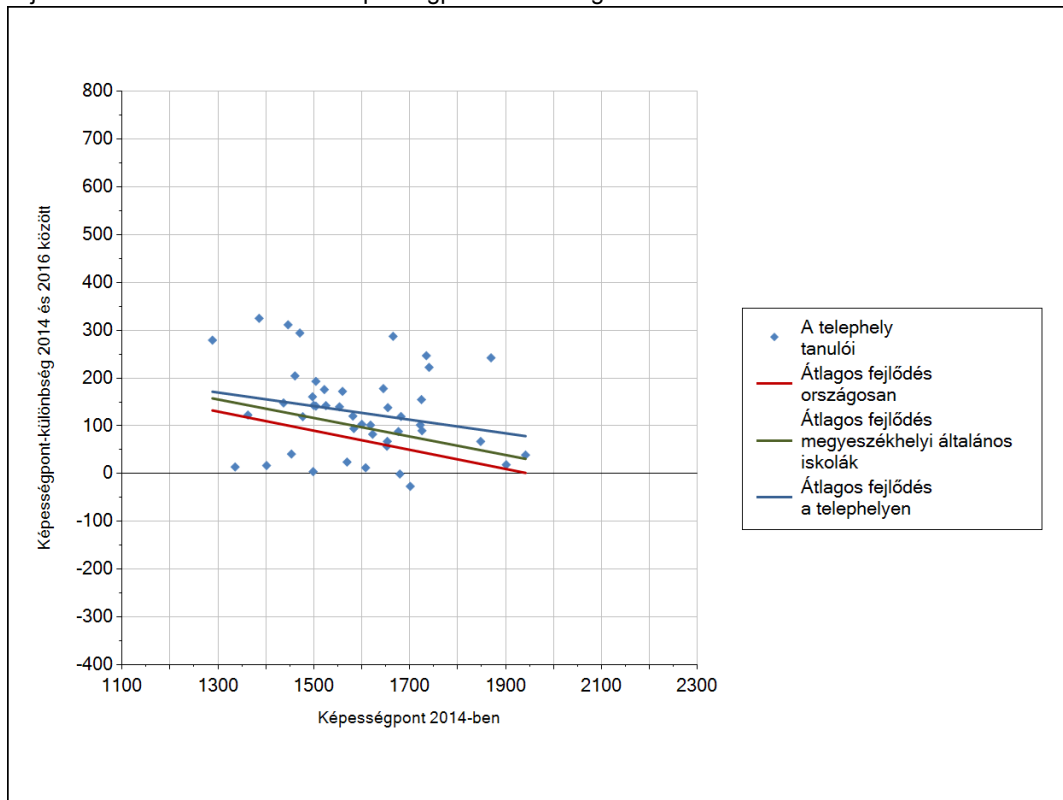
3a

A tanulók fejlődése a telephelyen

Fejlődés 2014 és 2016 között - képességpontok



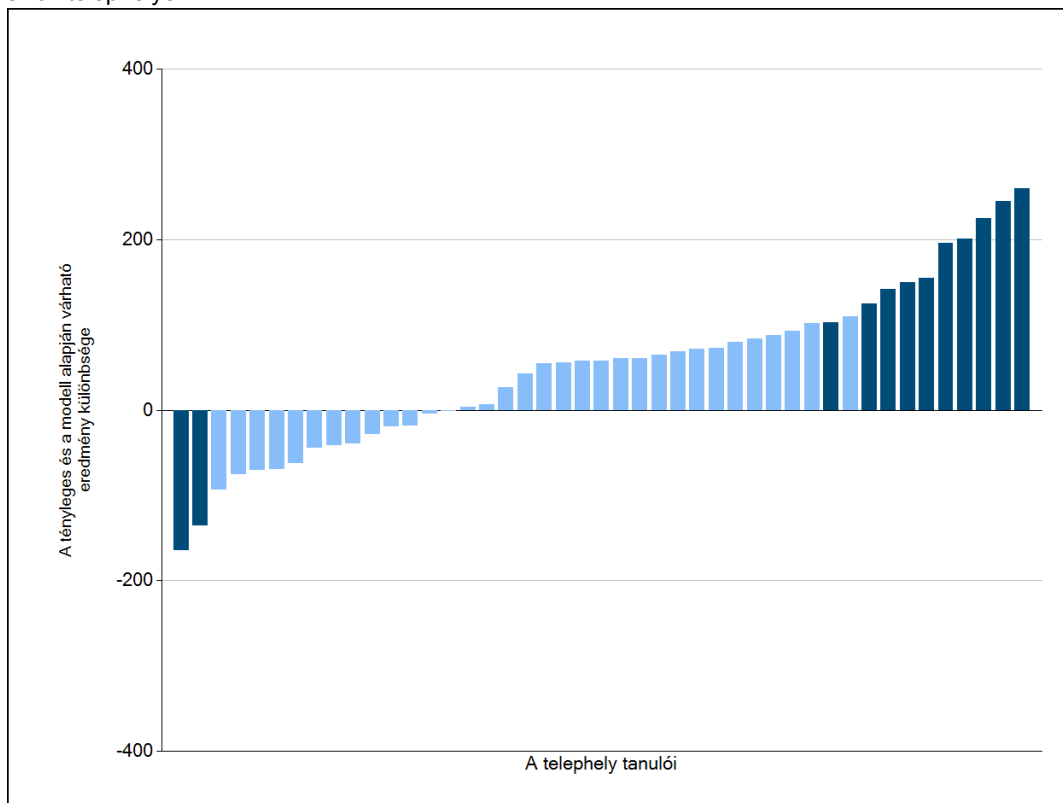
Fejlődés 2014 és 2016 között - képességpont-különbségek



3b

A tanulók egyéni fejlődése a komplex fejlődési modell alapján*

A tanulók tényleges eredménye és a komplex modell alapján becsült, várható eredménye közötti különbségek az Önök telephelyén

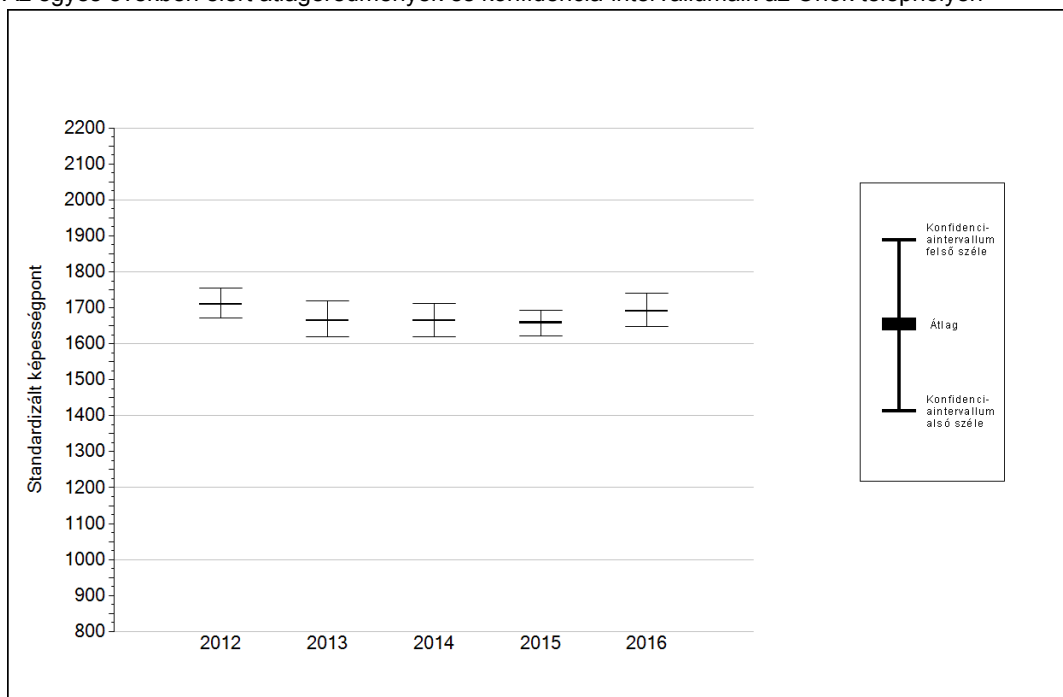


Sötétebb színnel jelöltük, ha a tanuló eredménye szignifikánsan különbözik a komplex fejlődési modell alapján várható eredménytől.

* A komplex fejlődési modellben a tanulók becsült, várható eredményének meghatározásakor a tanuló korábbi eredményei mellett a fejlődést befolyásoló egyéb tényezőket is figyelembe veszünk. Ilyenek pl. a szociális, gazdasági és kulturális háttérét mérő jellemzők, a tanuló neve, az osztály és a telephely tanulóinak két évvel korábbi átlageredménye, valamint a telephely alapvető jellemzői, mint a képzési forma és a település típusa. A becsült érték tehát azt jelképezi, hogy a hasonló családi háttérű, ugyanolyan nemű tanulók, akiknek két évvel korábbi eredménye hasonló volt, emellett 2016-ban hasonló osztályba és telephelyre jártak, átlagosan milyen eredményt értek el a 2016. évi felmérésben. A modellről bővebben az Útmutató a telephelyi jelentés ábráinak értelmezéséhez dokumentumban olvashatnak.

4a Az átlageredmény alakulása a 8. évfolyamon*

Az egyes években elért átlageredmények és konfidencia-intervallumaik az Önök telephelyén



Év	Átlag (konf. int.)	A 2016. évi eredmény és a korábbi évek eredményei közötti különbség (konf.int.)
2016	1690 (1648;1741)	-
2015	1658 (1622;1692)	32 (-32;98)
2014	1664 (1619;1711)	26 (-40;99)
2013	1665 (1619;1720)	25 (-44;95)
2012	1710 (1671;1756)	-20 (-85;54)

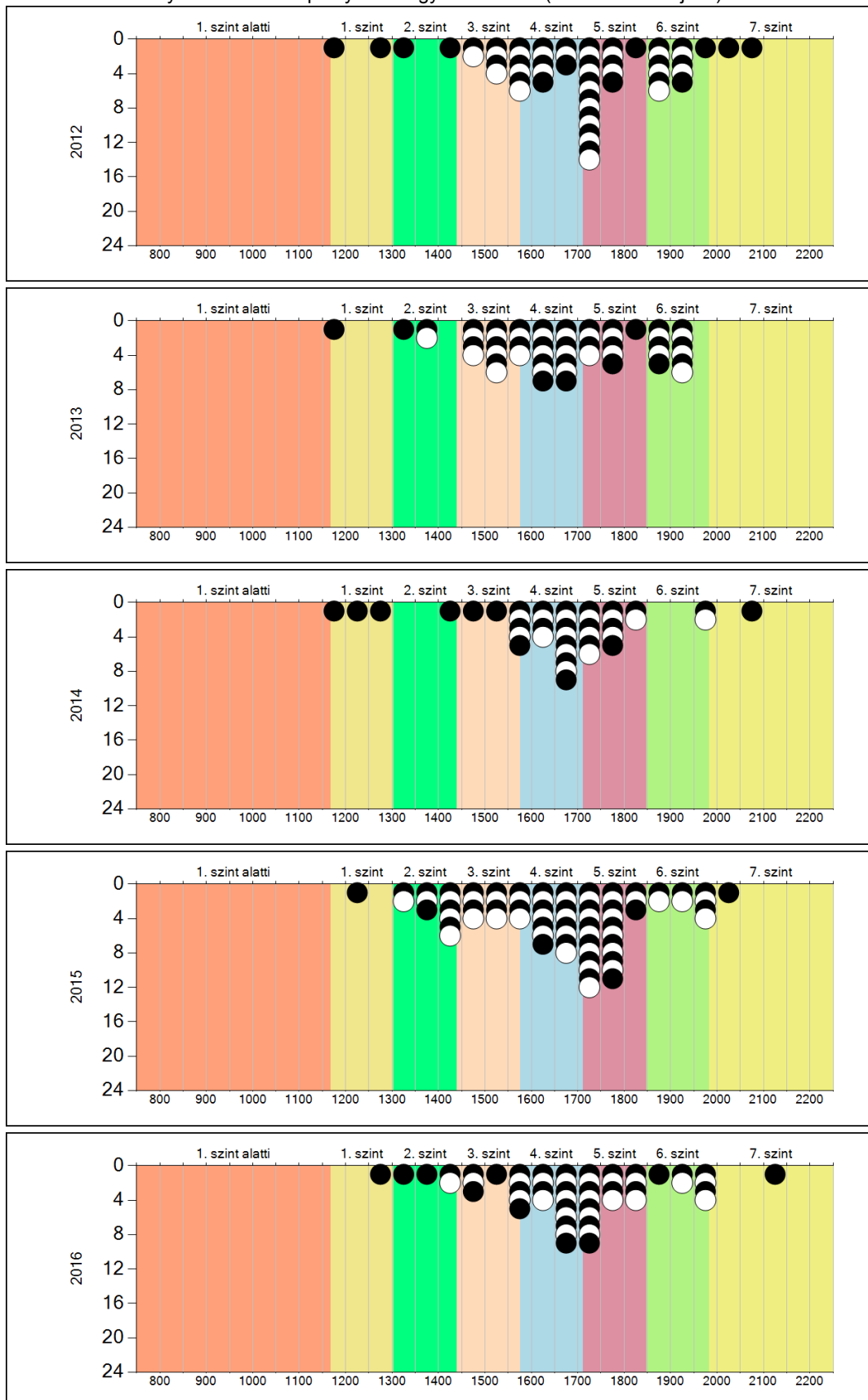
- A 2016. évi eredmény szignifikánsan magasabb
- Nincs szignifikáns változás a 2016. évi eredményekben
- A 2016. évi eredmény szignifikánsan alacsonyabb

* A FIT – jelentésben 2012-től kezdődően a 95%-os megbízhatósági tartományokat tüntetjük fel, ezért a 2011. évi vagy annál régebbi átlageredmények esetében a táblázatban látható megbízhatósági tartomány szélesebb a 2012. évnél korábbi jelentésekben szereplő 90%-os megbízhatósági tartománynál.

4b

A képességeloszlás alakulása a 8. évfolyamon

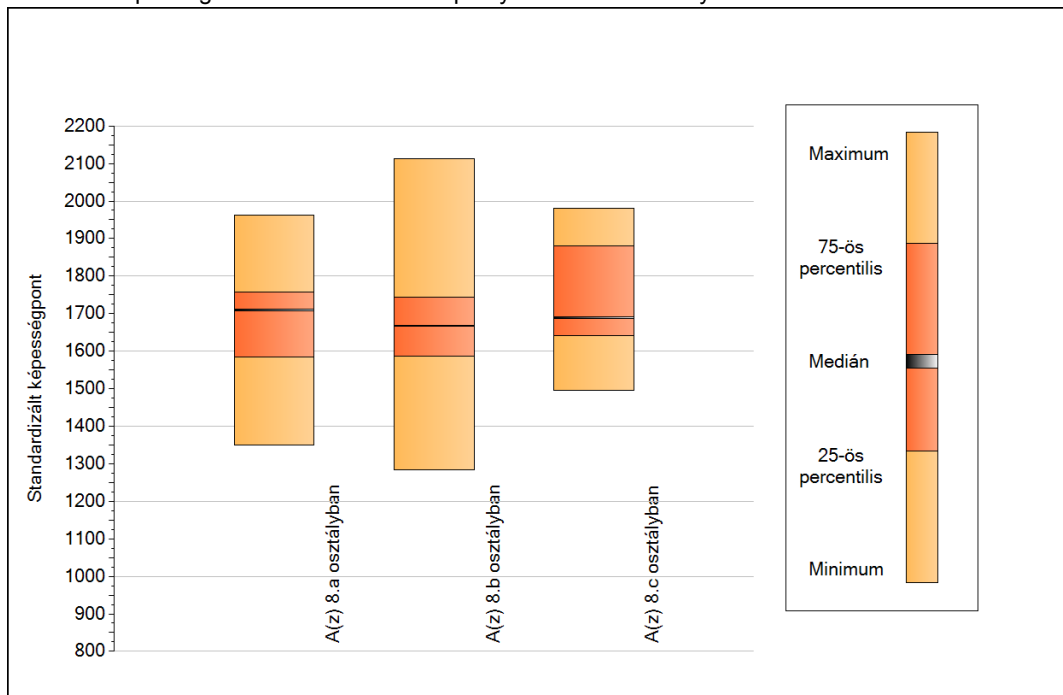
A tanulók eredményei az Önök telephelyén az egyes években (1 kör 1 tanulót jelöl)



5a

A képességeloszlás néhány jellemzője osztályonként

A tanulók képességeloszlása az Önök telephelyén működő osztályokban



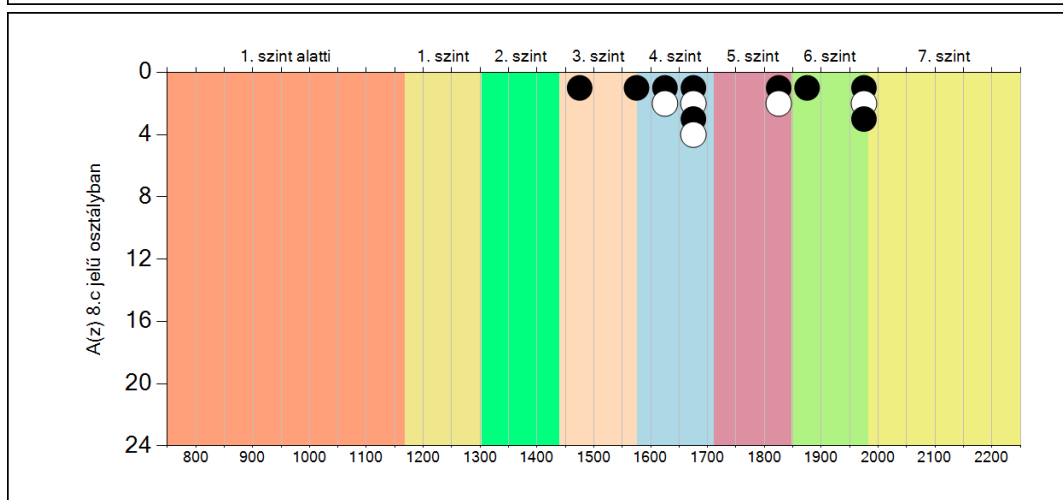
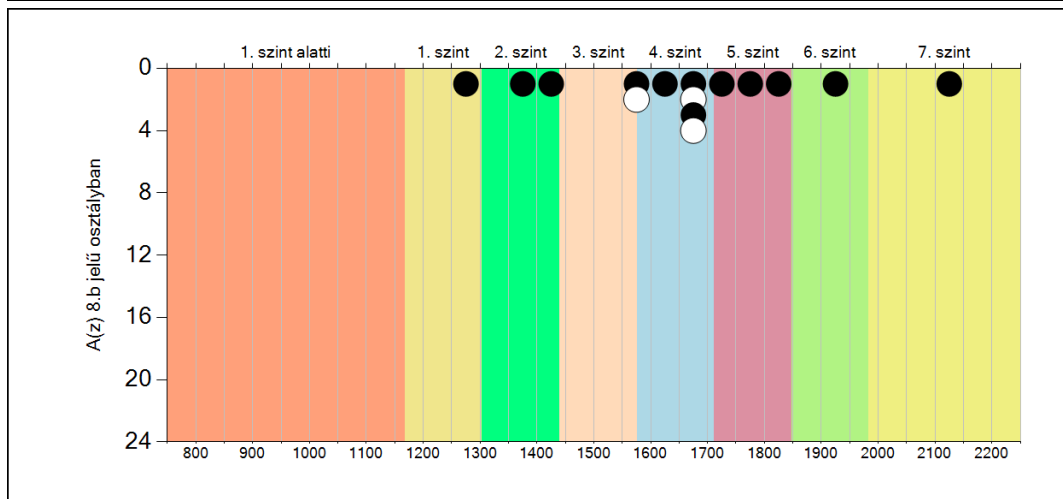
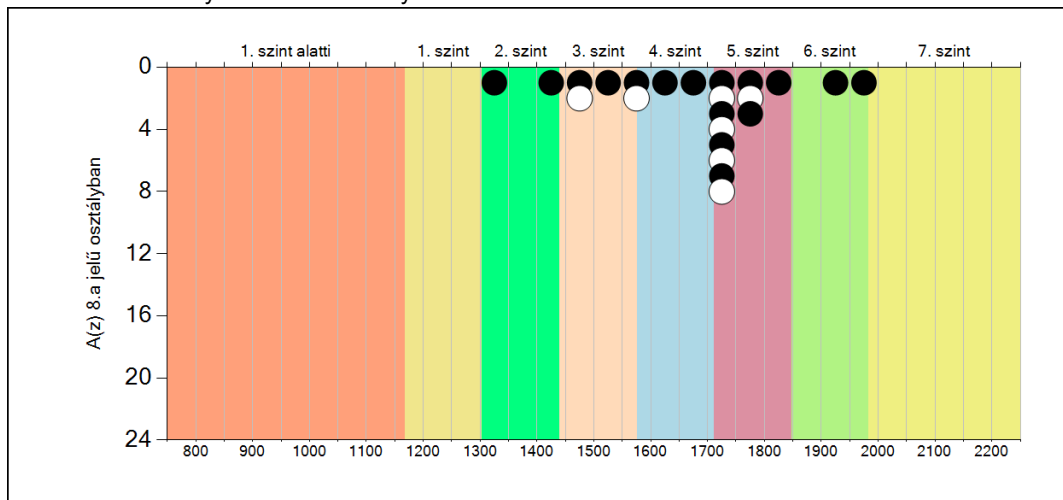
A tanulók képességeloszlása az Önök osztályaiban

	Minimum	25 percent.	Medián	75 percent.	Maximum
A(z) 8.a osztályban	1350	1585	1710	1756	1963
A(z) 8.b osztályban	1285	1587	1668	1745	2112
A(z) 8.c osztályban	1494	1642	1688	1879	1982

5b

A képességeloszlás osztályonként

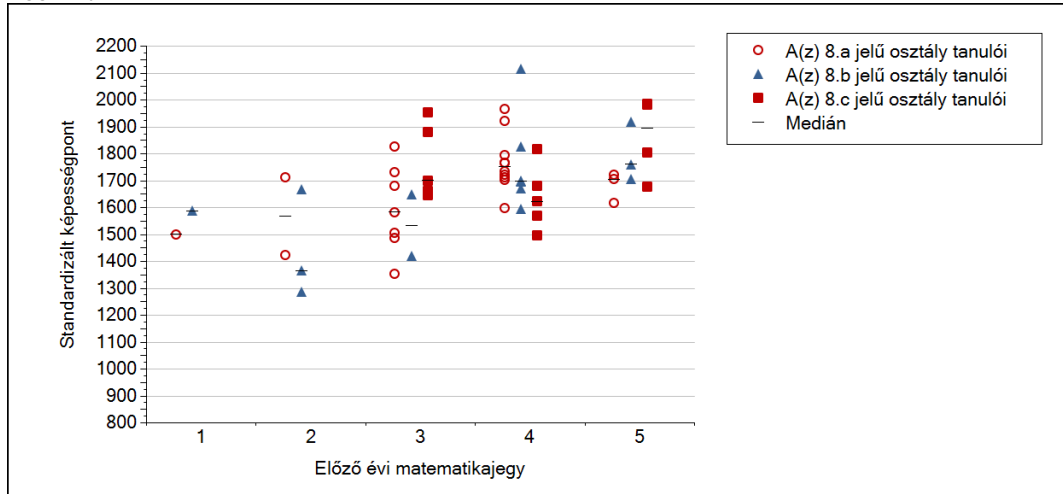
A tanulók eredményei az Önök osztályaiban



5c

A képességeloszlás az előző év végi matematikajegy függvényében

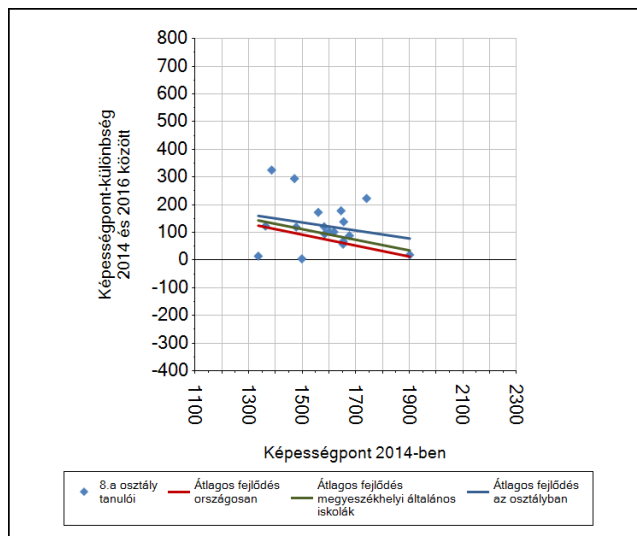
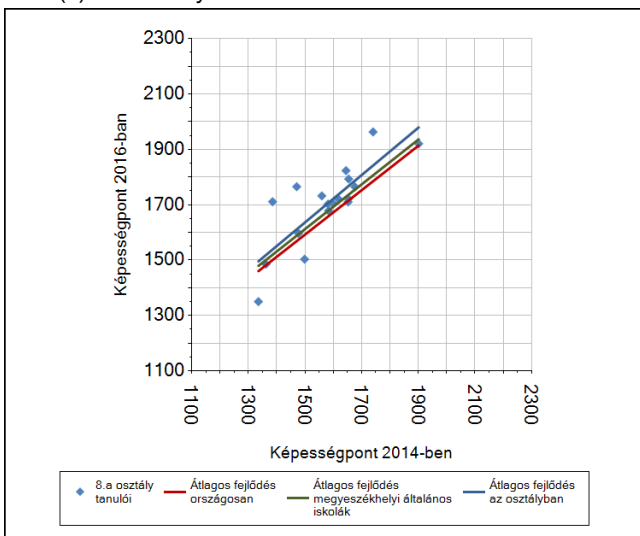
A tanulók képességeloszlása az Önök telephelyén működő osztályokban az előző év végi matematikajegy függvényében



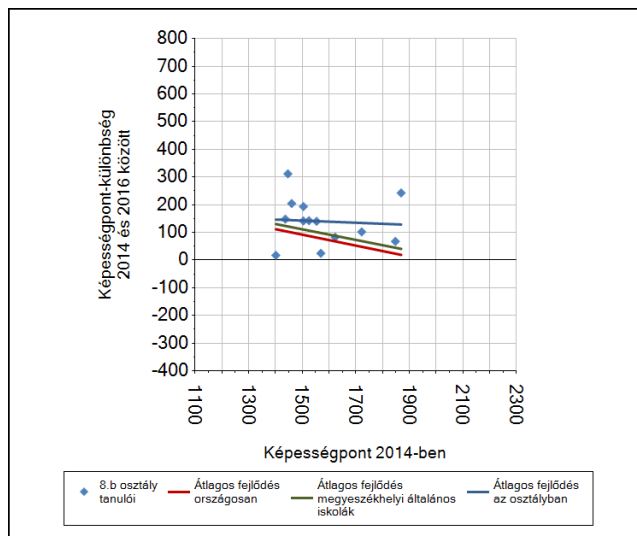
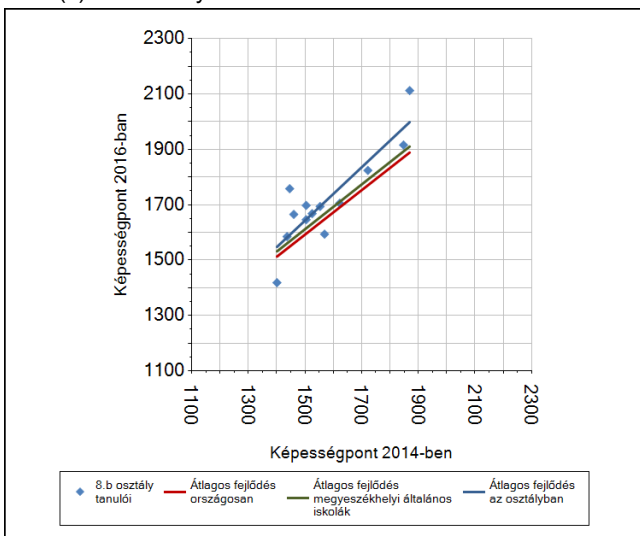
		Előző év végi matematikajegy	Minimum	Medián	Maximum
A(z) 8.a jelű osztály	1	1	1498	1498	1498
	2	2	1421	1566	1711
	3	3	1350	1581	1823
	4	4	1596	1748	1963
	5	5	1615	1703	1721
A(z) 8.b jelű osztály	1	1	1585	1585	1585
	2	2	1285	1363	1665
	3	3	1418	1532	1646
	4	4	1594	1695	2112
	5	5	1705	1758	1915
A(z) 8.c jelű osztály	1	1	-	-	-
	2	2	-	-	-
	3	3	1642	1698	1953
	4	4	1494	1620	1815
	5	5	1675	1891	1982

6a A tanulók fejlődése osztályonként

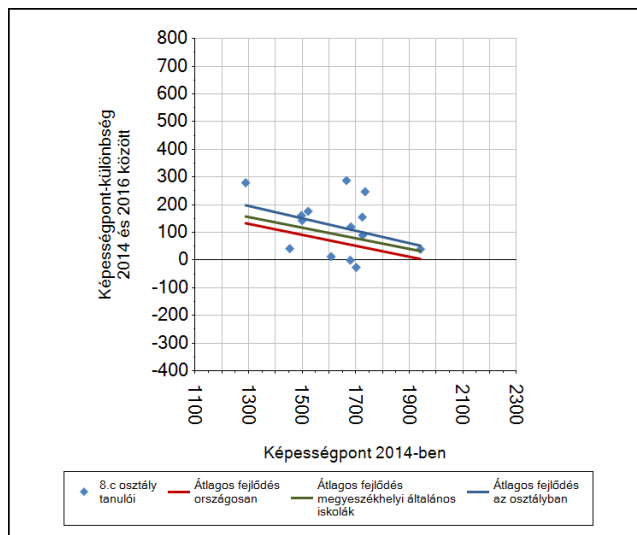
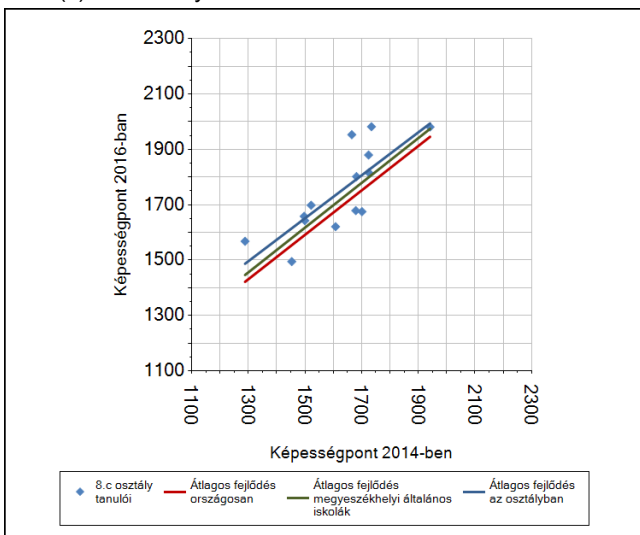
A(z) 8.a osztály tanulói



A(z) 8.b osztály tanulói



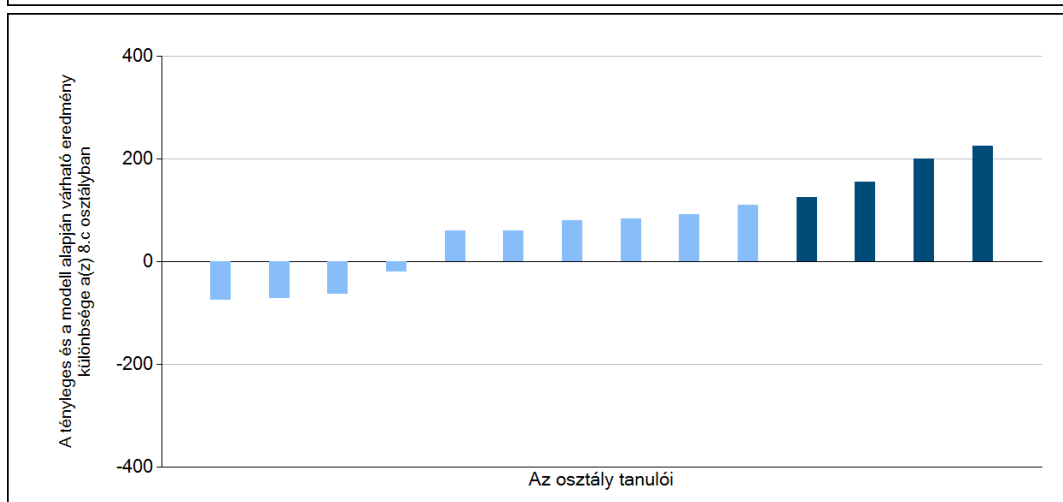
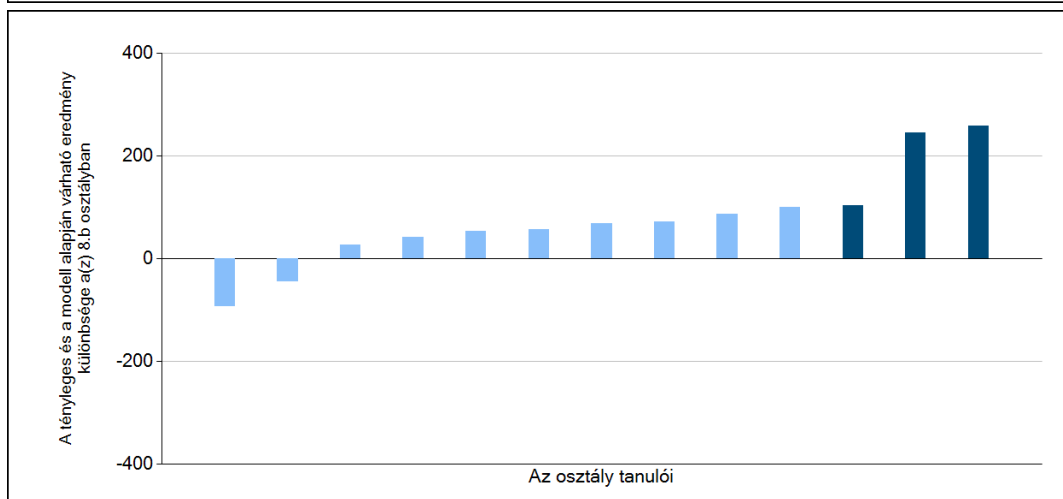
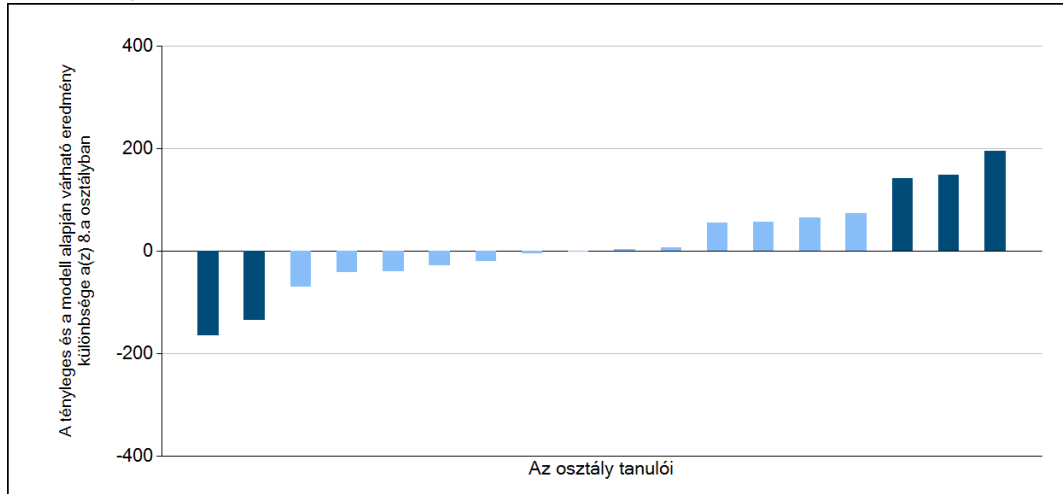
A(z) 8.c osztály tanulói



6b

A tanulók egyéni fejlődése a komplex fejlődési modell alapján osztályonként*

A tanulók tényleges eredménye és a komplex modell alapján becsült, várható eredménye közötti különbségek az Önök osztályaiban



Sötétebb színnel jelöltük, ha a tanuló eredménye szignifikánsan különbözik a komplex fejlődési modell alapján várható eredménytől.

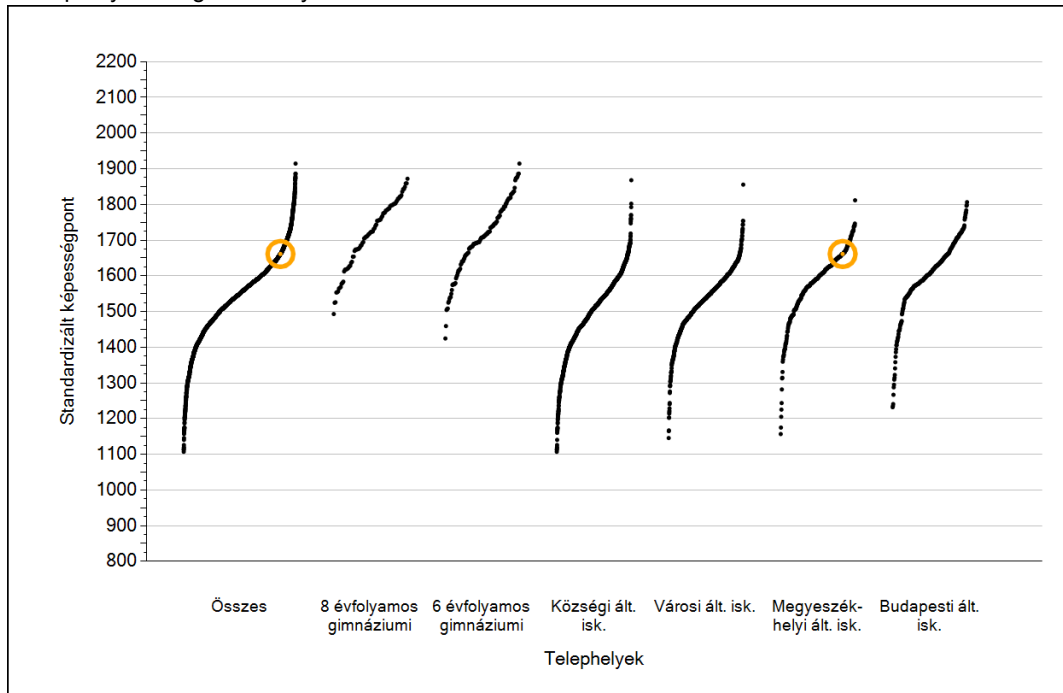
* A komplex fejlődési modellben a tanulók becsült, várható eredményének meghatározásakor a tanuló korábbi eredményei mellett a fejlődést befolyásoló egyéb tényezőket is figyelembe veszünk. Ilyenek pl. a szociális, gazdasági és kulturális háttérét mérő jellemzők, a tanuló neme, az osztály és a telephely tanulójának két évvel korábbi átlageredménye, valamint a telephely alapvető jellemzői, mint a képzési forma és a település típusa. A becsült érték tehát azt jelképezi, hogy a hasonló családi háttérű, ugyanolyan nemű tanulók, akiknek két évvel korábbi eredménye hasonló volt, emellett 2016-ban hasonló osztályba és telephelyre jártak, átlagosan milyen eredményt értek el a 2016. évi felmérésben. A modelltől bővebben az Útmutató a telephelyi jelentés ábráinak értelmezéséhez dokumentumban olvashatnak.

A decorative silver pocket watch with intricate engravings is placed on an open book. The watch has a round face and a small handle. The book's pages are visible, showing some text. The background is softly blurred, suggesting a library or study setting.

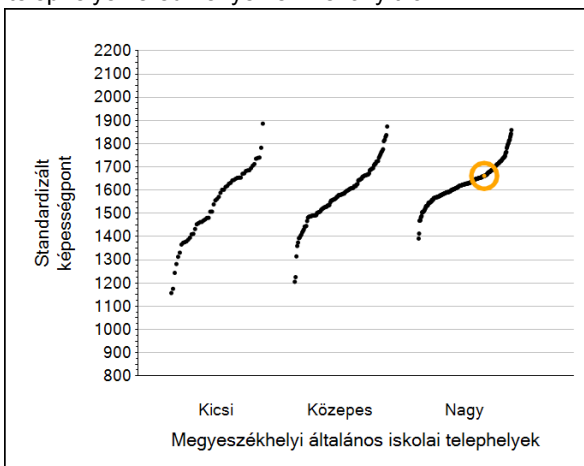
Szövegértés

1a Átlageredmények

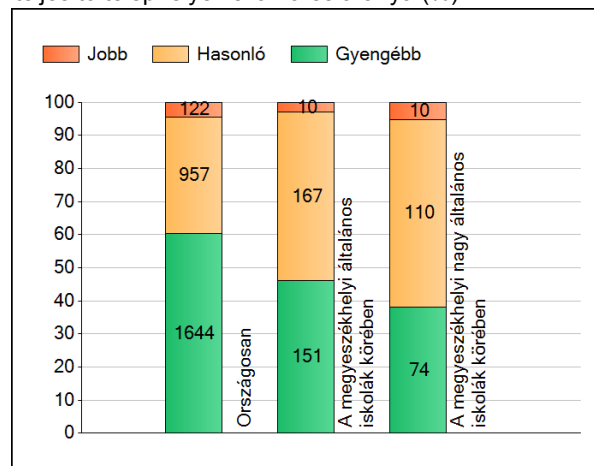
A telephelyek átlageredményeinek összehasonlítása



Az Önök eredményei a megyeszékhelyi általános iskolai telephelyek eredményeihez viszonyítva



A szignifikánsan jobban, hasonlóan, illetve gyengébben teljesítő telephelyek száma és aránya (%)



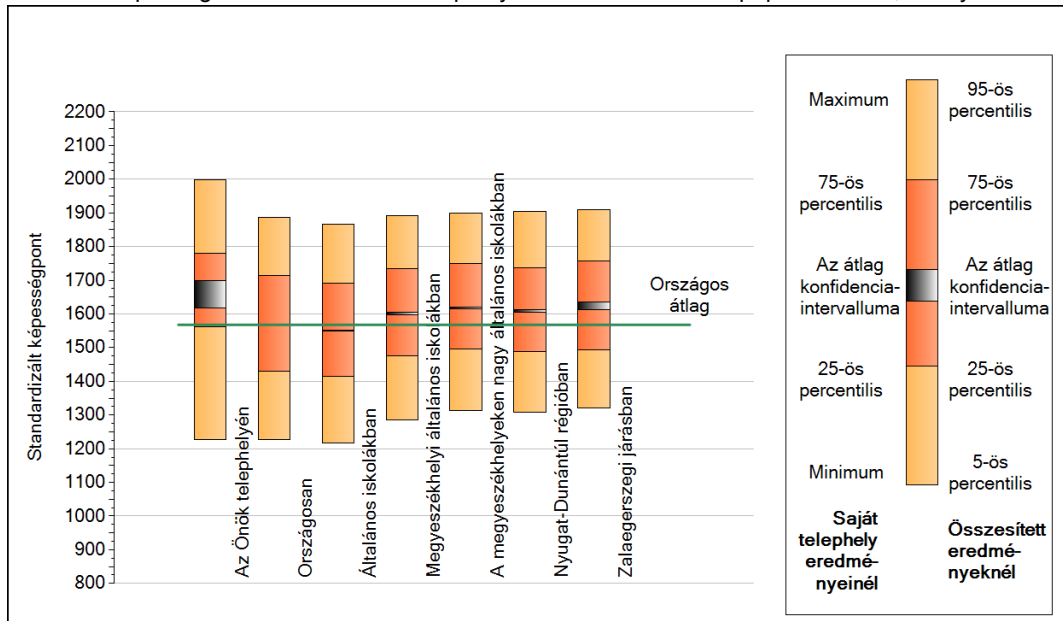
A tanulók átlageredménye és az átlag megbízhatósági tartománya (konfidencia-intervalluma)

Az Önök telephelyén	1661 (1618;1700)	
Országosan	1568 (1567;1569)	
8 évfolyamos gimnáziumokban	1731 (1726;1735)	
6 évfolyamos gimnáziumokban	1725 (1720;1728)	
Ált. isk.	1550 (1548;1551)	
Községi ált. isk.	1499 (1496;1501)	
Városi ált. isk.	1538 (1536;1540)	M.székh. kis ált. isk.
Megyeszékhelyi ált. isk.	1602 (1599;1605)	M.székh. közepes ált. isk.
Budapesti ált. isk.	1616 (1612;1620)	M.székh. nagy ált. isk.
		1494 (1481;1509)
		1545 (1539;1554)
		1619 (1615;1621)

1b

A képességeloszlás néhány jellemzője

A tanulók képességeloszlása az Önök telephelyén és azokban a részpopulációkban, amelyekbe Önök is tartoznak



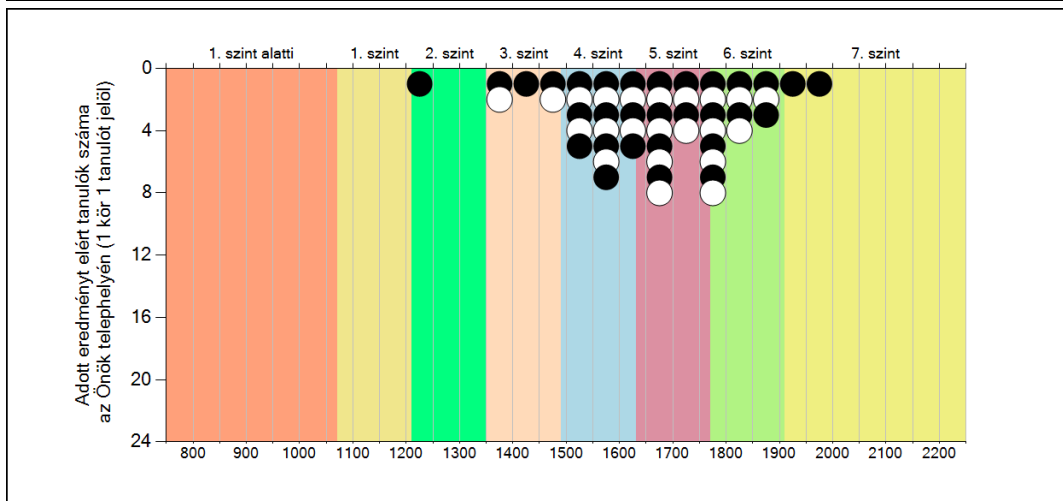
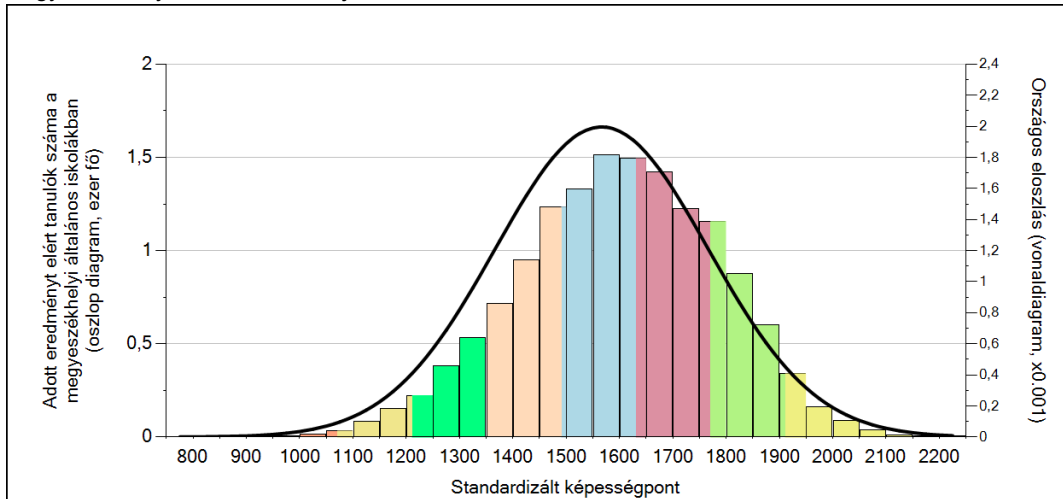
A tanulók képességeloszlása az egyes részpopulációkban

	Min. / 5-ös perc.	25-ös perc.	Átlag (konf. int.)	75-ös perc.	Max. / 95-ös perc.
Az Önök telephelyén	1227	1562	1661 (1618;1700)	1779	1998
Országosan	1227	1429	1568 (1567;1569)	1714	1886
Általános iskolákban	1217	1414	1550 (1548;1551)	1691	1865
Megyeszékhelyi általános iskolákban	1285	1476	1602 (1599;1605)	1736	1891
A megyeszékhelyeken nagy általános iskolákban	1313	1497	1619 (1615;1621)	1750	1900
Nyugat-Dunántúli régióban	1307	1487	1608 (1605;1612)	1736	1904
Zalaegerszegi járásban	1321	1493	1622 (1612;1636)	1758	1909

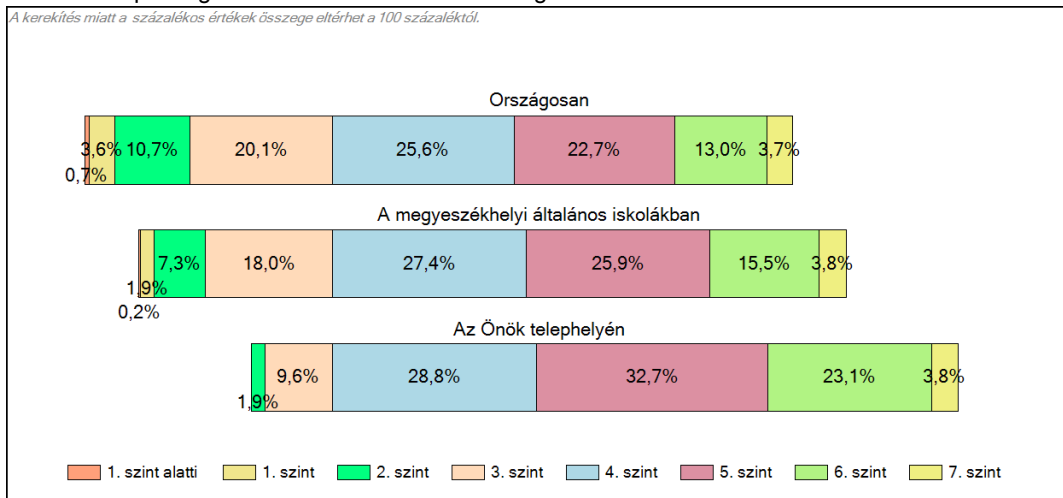
1c

Képességeloszlás

Az országos eloszlás, valamint a tanulók eredményei a megyeszékhelyi általános iskolákban és az Önök megyeszékhelyi általános iskolájában



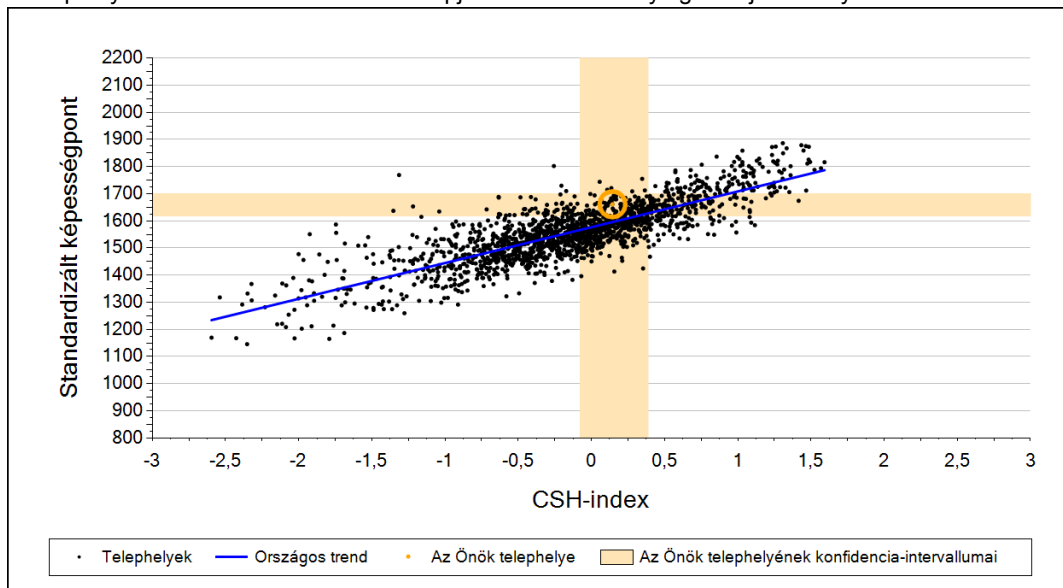
A tanulók képességszintek szerinti százalékos megoszlása



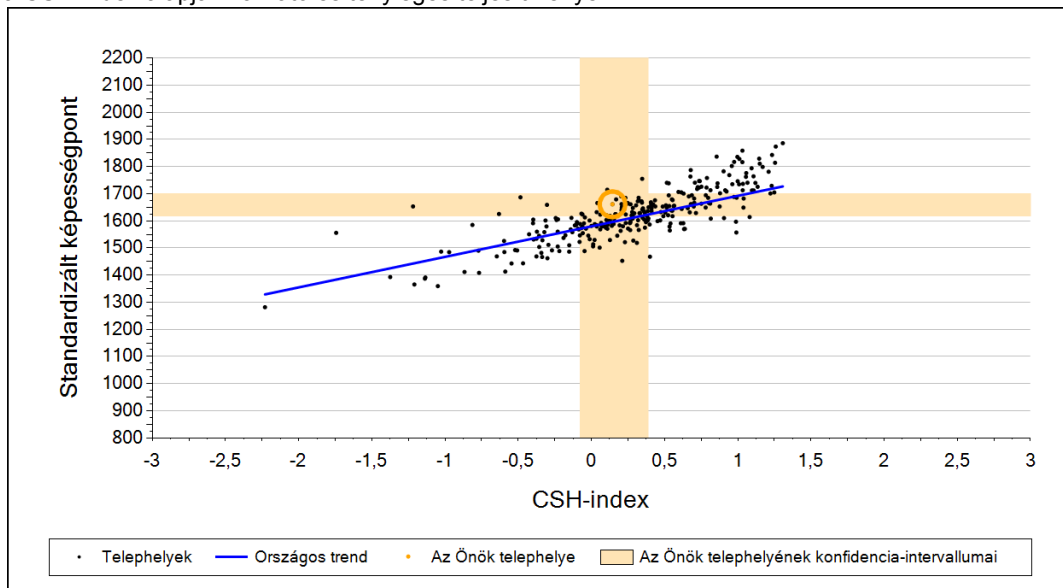
Szövegértés

2a Átlageredmény a CSH-index tükrében*

A telephelyek tanulóinak a CSH-index alapján várható és tényleges teljesítménye



A megyeszékhelyi általános iskolai telephelyek tanulóinak a CSH-index alapján várható és tényleges teljesítménye



Telephelyeik eredménye a regressziós becslés alapján várható eredmény tükrében

Telephelyük tényleges eredménye	1661	(1618;1700)
Várható eredmény az összes telephelyre illesztett regressziós egyenes alapján	1596	(a tényleges eredmény ennél szignifikánsan jobb)
Várható eredmény a megyeszékhelyi általános iskolai telephelyekre illesztett regressziós egyenes alapján	1596	(a tényleges eredmény ennél szignifikánsan jobb)

A CSH-index átlagértéke és az átlag megbízhatósági tartománya

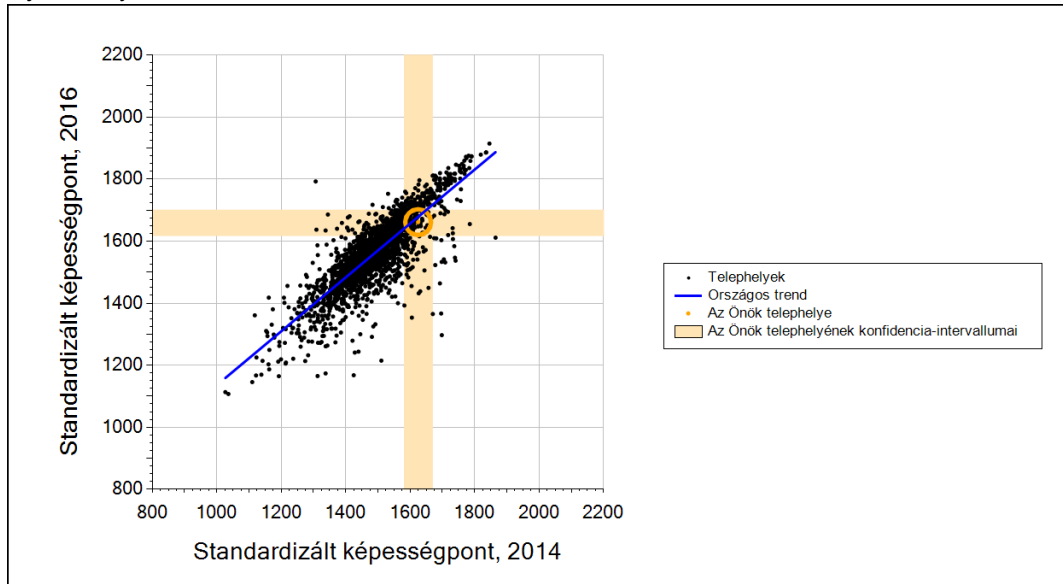
Az Önök telephelyén	0,144	(-0,078;0,387)
Országosan	-0,019	(-0,020;-0,010)
Megyeszékhelyi általános iskolákban	0,212	(0,200;0,230)

* Csak azok a telephelyek szerepelnek az ábrákon, amelyeken legalább a diákok kétharmadára és legalább tíz tanulóra kiszámítható a CSH-index, és a CSH-indexszel rendelkező diákok átlaga belesik az összes diák képességátlagának konfidencia-intervallumába mindkét felmért terület esetében.

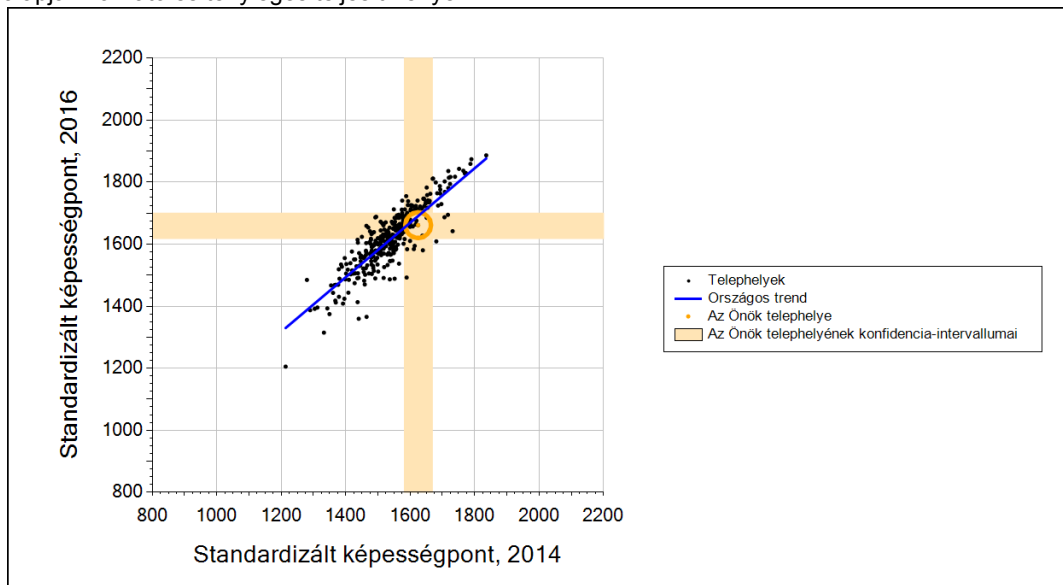
2b

Átlageredmény a tanulók korábbi eredményének tükrében*

A telephely tanulóinak a két évvel korábbi mérésben elért átlageredményük alapján várható és tényleges teljesítménye



A megyeszékhelyi általános iskolai telephelyek tanulóinak a két évvel korábbi mérésben elért átlageredményük alapján várható és tényleges teljesítménye



Telephelyeik eredménye a regressziós becslés alapján várható eredmény tükrében

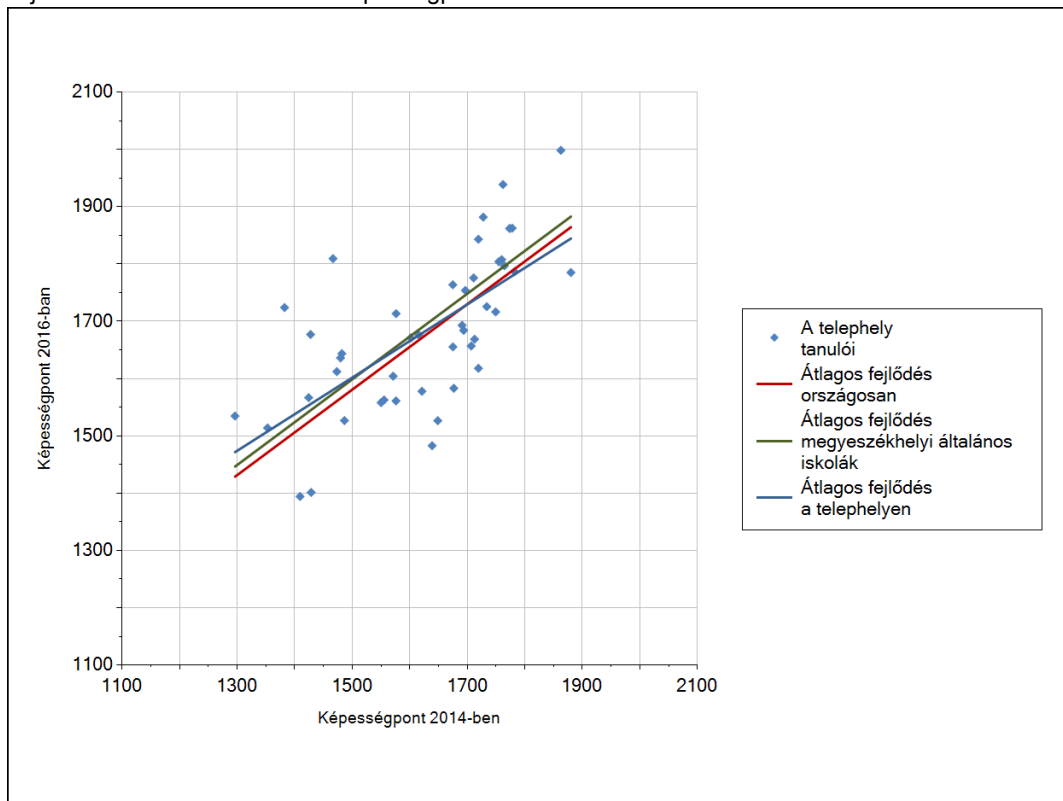
Telephelyük 2016-os eredménye	1661	(1618;1700)
Telephelyük tanulóinak 2014-es átlageredménye	1625	(1582;1669)
Várható eredmény az összes telephelyre illesztett regressziós egyenes alapján	1678	(a tényleges eredmény ettől nem különbözik szignifikánsan)
Várható eredmény a megyeszékhelyi általános iskolai telephelyekre illesztett regressziós egyenes alapján	1691	(a tényleges eredmény ettől nem különbözik szignifikánsan)

* Csak azok a telephelyek szerepelnek az ábrán, amelyek esetében legalább a tanulók kétharmada és legalább tíz tanuló megírta a két évvel korábbi mérést, és amelyeken a korábbi eredménnyel rendelkező diákok e mérésbeli átlaga beleesik az összes diák e mérésben elért képességátlagának konfidencia-intervallumába mindkét területen.

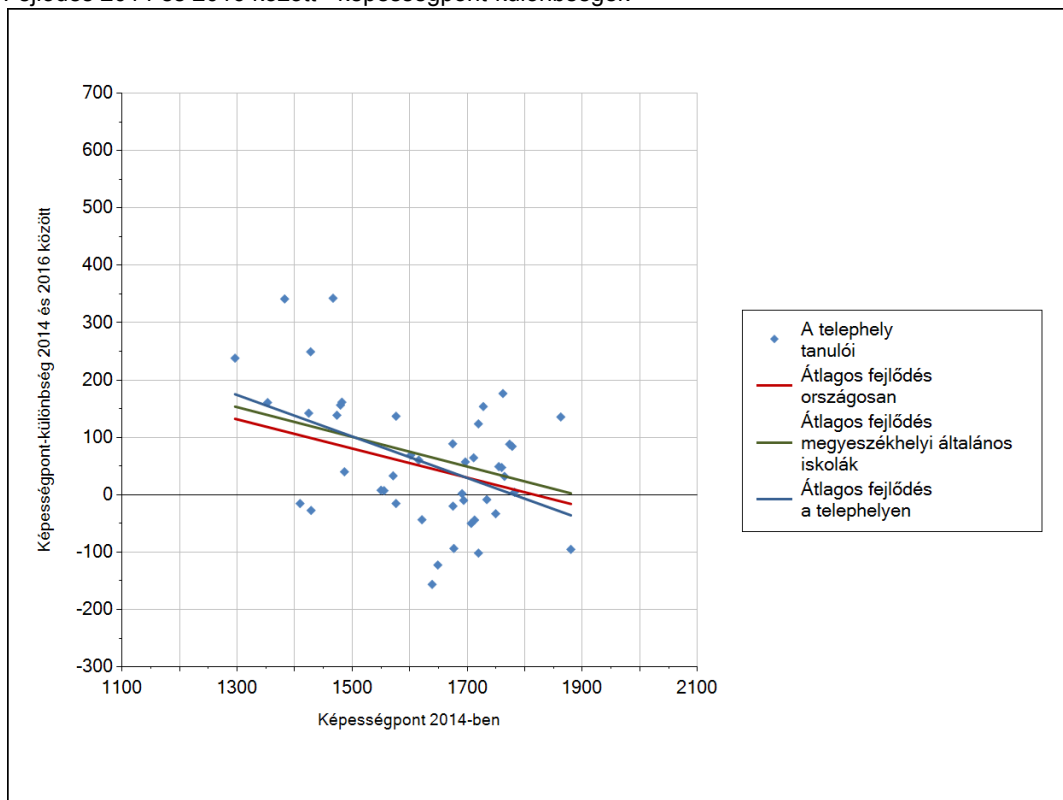
3a

A tanulók fejlődése a telephelyen

Fejlődés 2014 és 2016 között - képességpontok



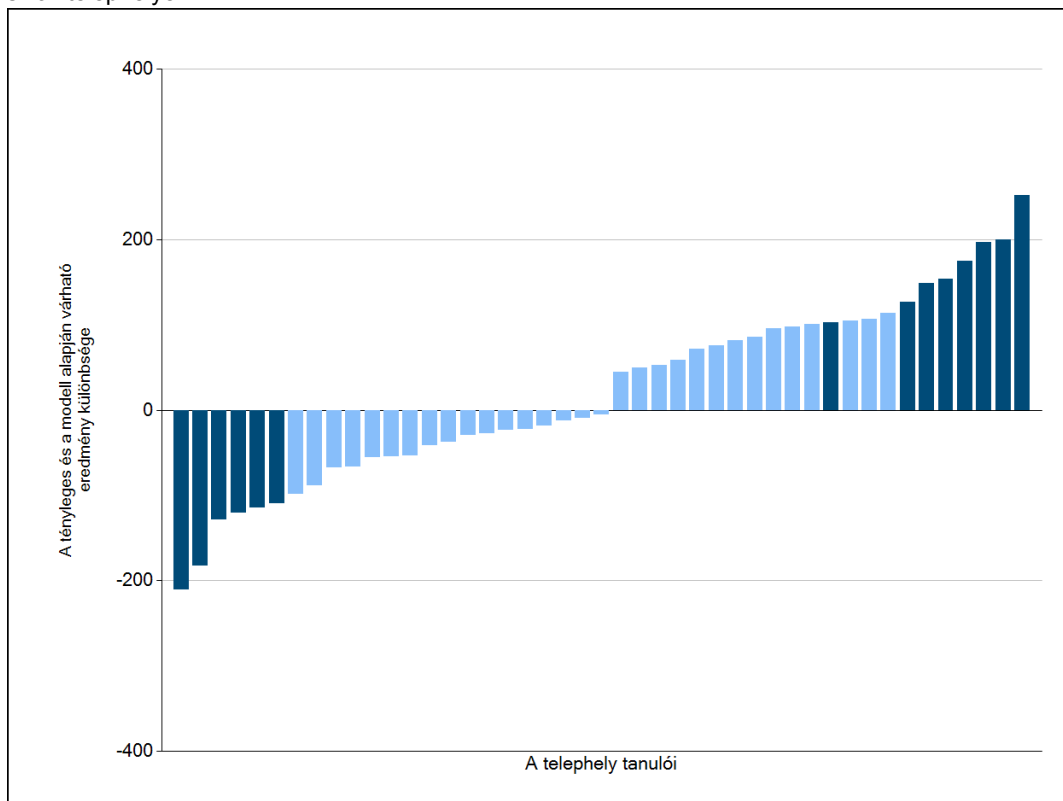
Fejlődés 2014 és 2016 között - képességpont-különbségek



3b

A tanulók egyéni fejlődése a komplex fejlődési modell alapján*

A tanulók tényleges eredménye és a komplex modell alapján becsült, várható eredménye közötti különbségek az Önök telephelyén



Sötétebb színnel jelöltük, ha a tanuló eredménye szignifikánsan különbözik a komplex fejlődési modell alapján várható eredménytől.

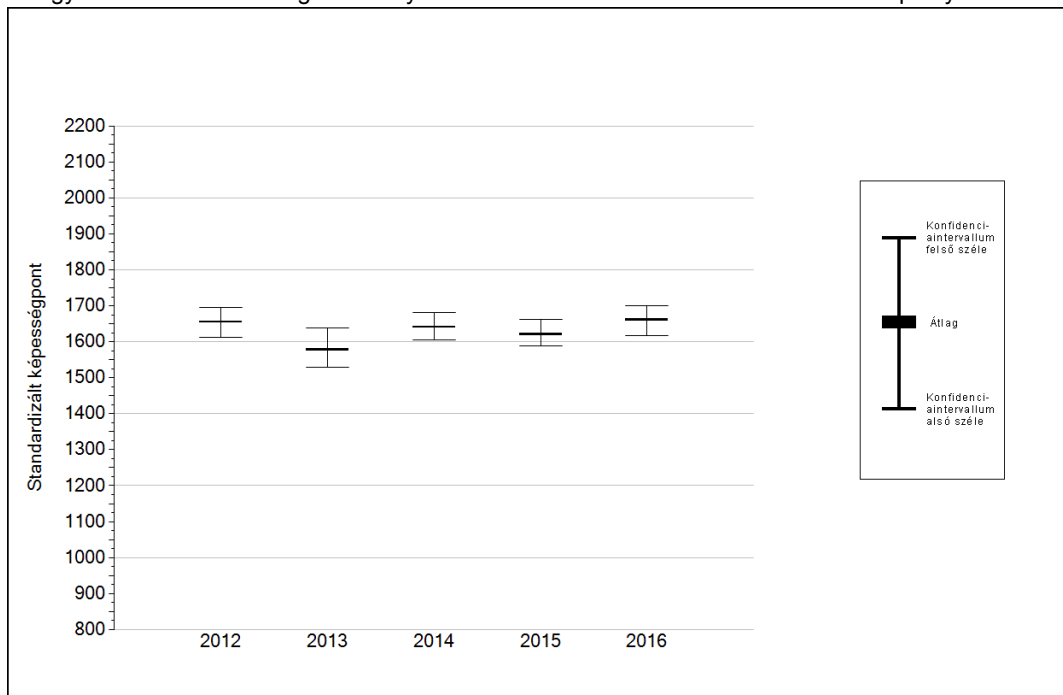
* A komplex fejlődési modellben a tanulók becsült, várható eredményének meghatározásakor a tanuló korábbi eredményei mellett a fejlődést befolyásoló egyéb tényezőket is figyelembe veszünk. Ilyenek pl. a szociális, gazdasági és kulturális háttérét mérő jellemzők, a tanuló neme, az osztály és a telephely tanulóinak két évvel korábbi átlageredménye, valamint a telephely alapvető jellemzői, mint a képzési forma és a település típusa. A becsült érték tehát azt jelképezi, hogy a hasonló családi háttérű, ugyanolyan nemű tanulók, akiknek két évvel korábbi eredménye hasonló volt, emellett 2016-ban hasonló osztályba és telephelyre jártak, átlagosan milyen eredményt értek el a 2016. évi felmérésben. A modellről bővebben az Útmutató a telephelyi jelentés ábráinak értelmezéséhez dokumentumban olvashatnak.

Szövegértés

4a

Az átlageredmény alakulása a 8. évfolyamon*

Az egyes években elért átlageredmények és konfidencia-intervallumaik az Önök telephelyén



Év	Átlag (konf. int.)	A 2016. évi eredmény és a korábbi évek eredményei közötti különbség (konf.int.)
2016	1661 (1618;1700)	-
2015	1621 (1588;1661)	41 (-21;100)
2014	1641 (1605;1682)	20 (-44;84)
2013	1578 (1529;1638)	83 (22;152)
2012	1655 (1613;1695)	6 (-52;69)

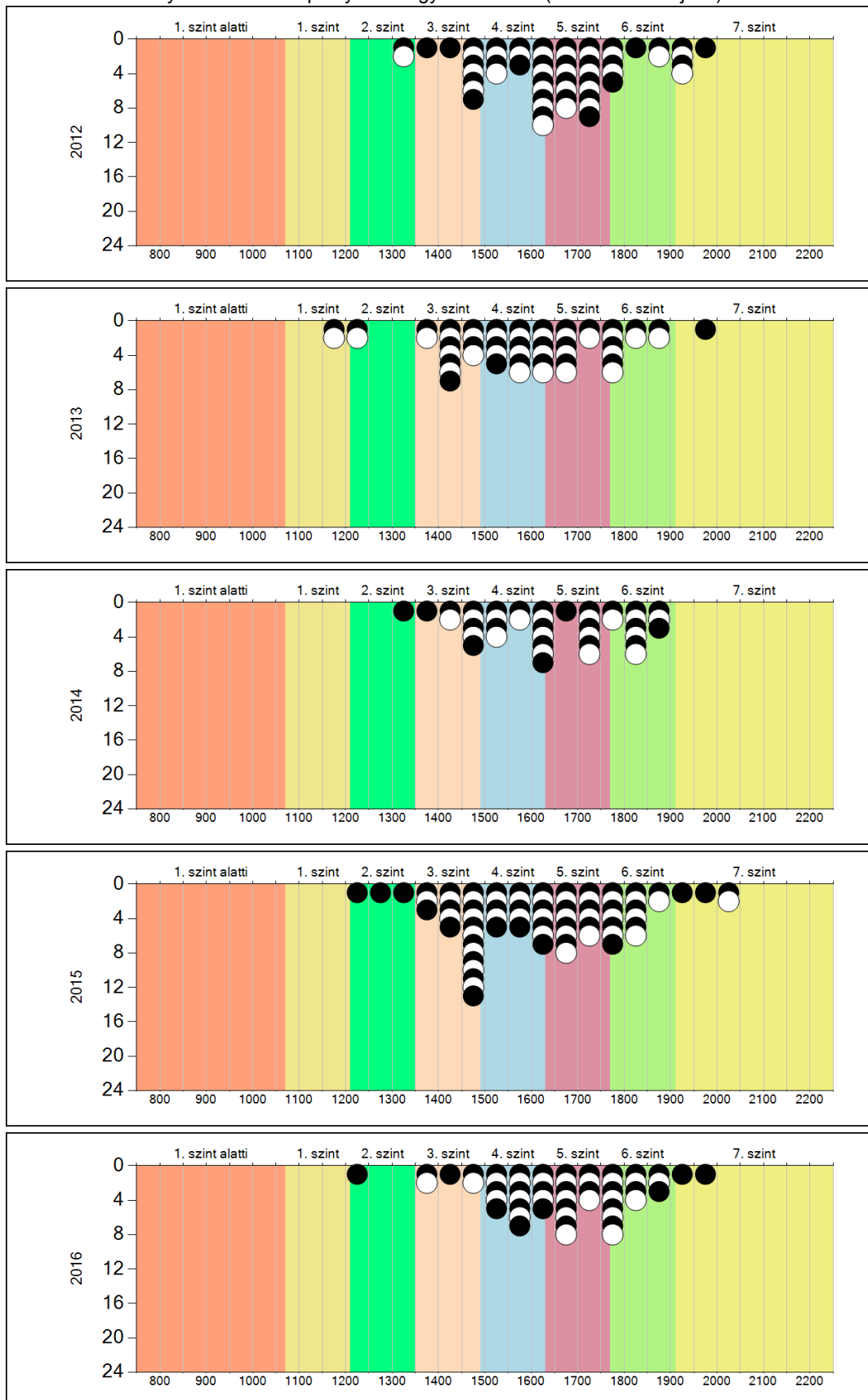
- A 2016. évi eredmény szignifikánsan magasabb
- Nincs szignifikáns változás a 2016. évi eredményekben
- A 2016. évi eredmény szignifikánsan alacsonyabb

* A FIT – jelentésben 2012-től kezdődően a 95%-os megbízhatósági tartományokat tüntetjük fel, ezért a 2011. évi vagy annál régebbi átlageredmények esetében a táblázatban látható megbízhatósági tartomány szélesebb a 2012. évnél korábbi jelentésekben szereplő 90%-os megbízhatósági tartománynál.

4b

A képességeloszlás alakulása a 8. évfolyamon

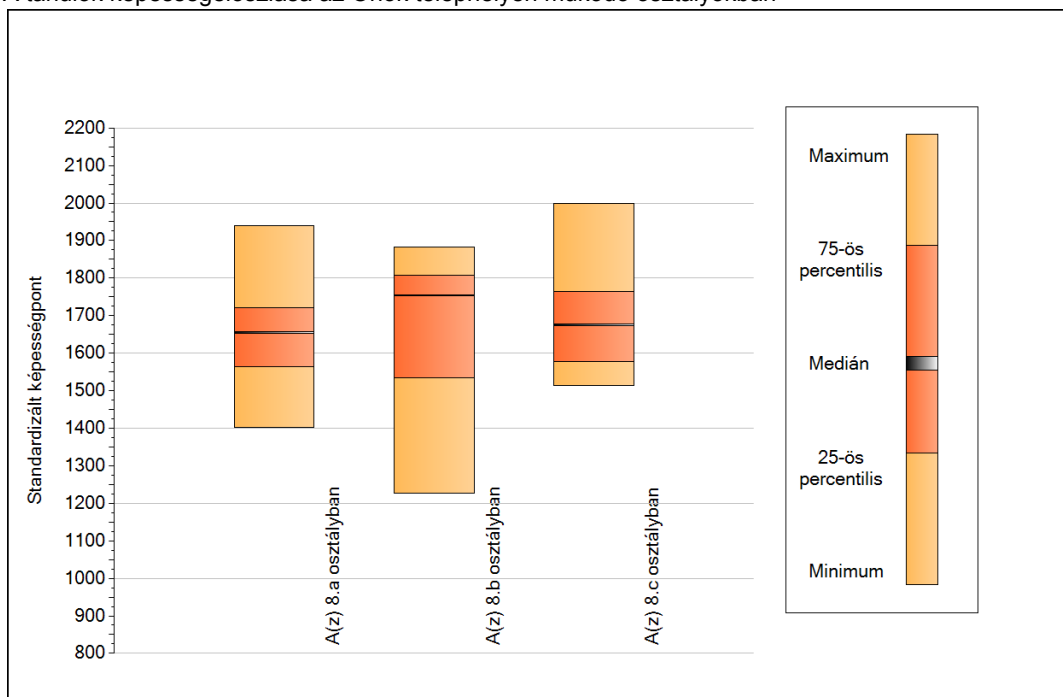
A tanulók eredményei az Önök telephelyén az egyes években (1 kör 1 tanulót jelöl)



5a

A képességeloszlás néhány jellemzője osztályonként

A tanulók képességeloszlása az Önök telephelyén működő osztályokban



A tanulók képességeloszlása az Önök osztályaiban

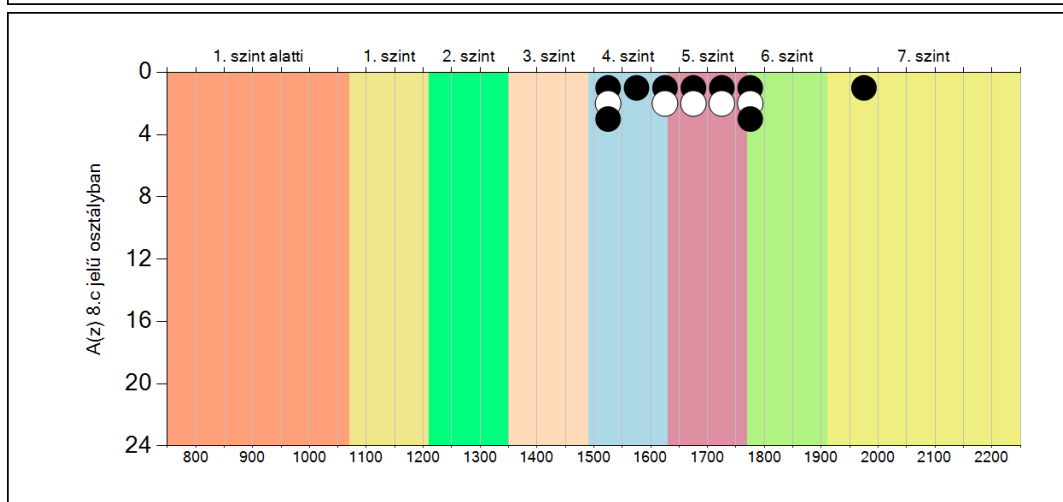
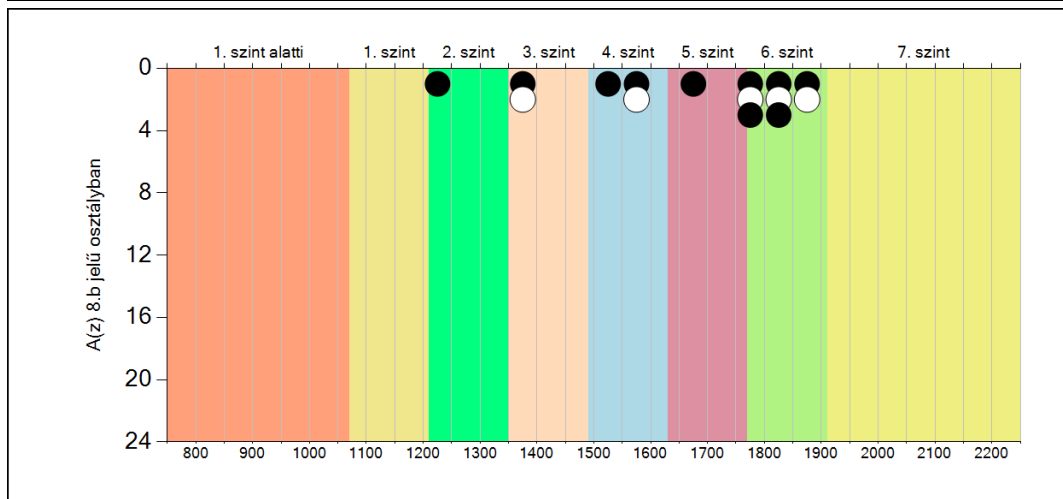
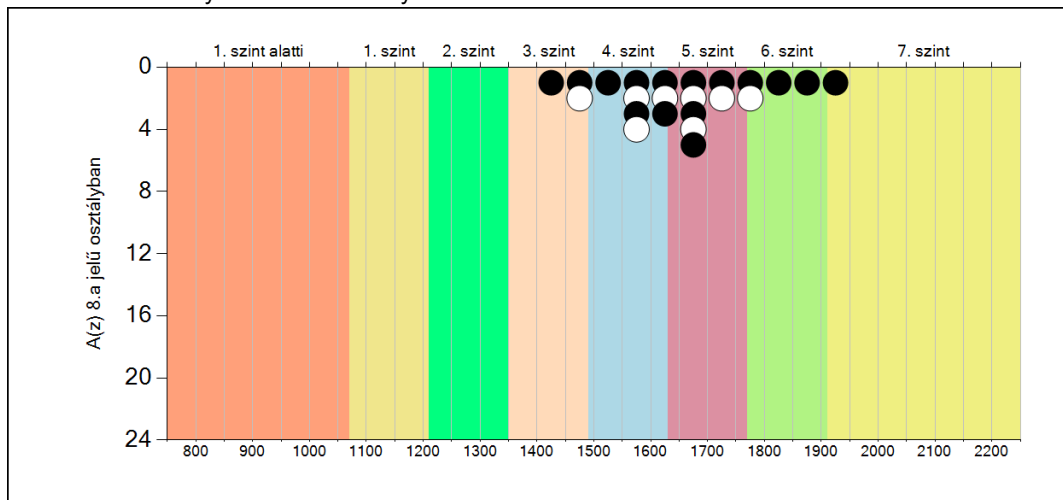
	Minimum	25 percent.	Medián	75 percent.	Maximum
A(z) 8.a osztályban	1401	1563	1655	1722	1939
A(z) 8.b osztályban	1227	1535	1754	1807	1882
A(z) 8.c osztályban	1514	1578	1675	1764	1998

Szövegértés

5b

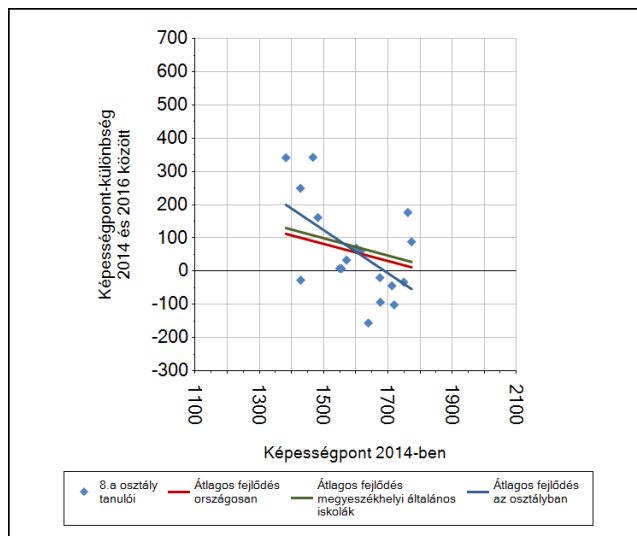
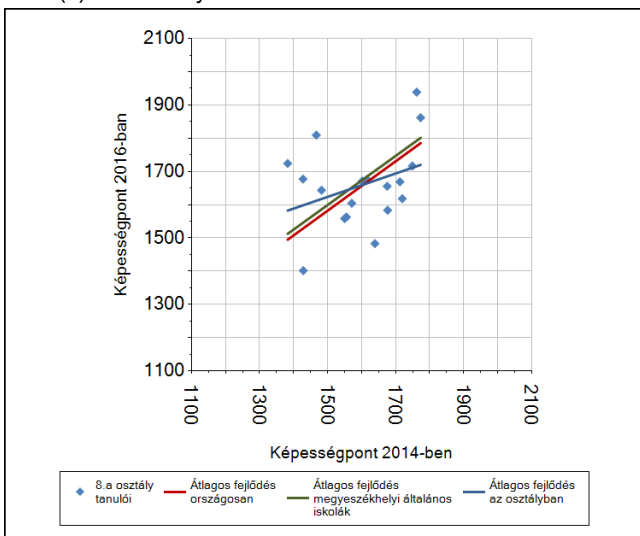
A képességeloszlás osztályonként

A tanulók eredményei az Önök osztályaiban

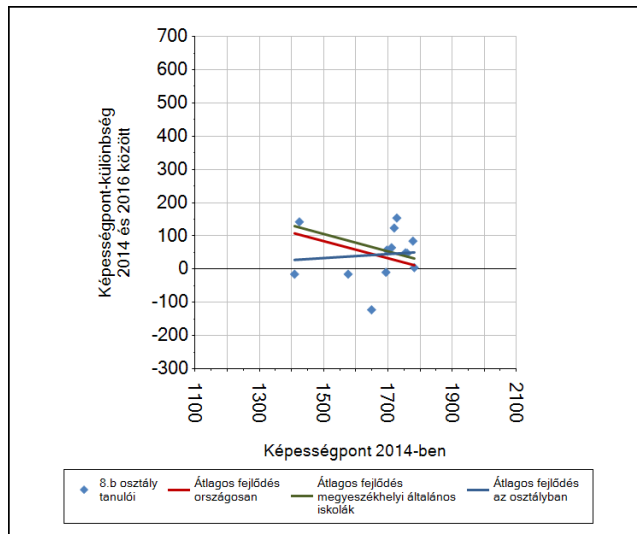
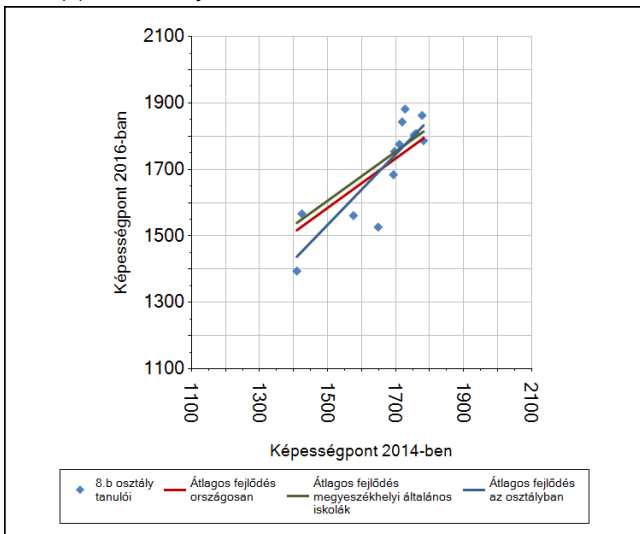


6a A tanulók fejlődése osztályonként

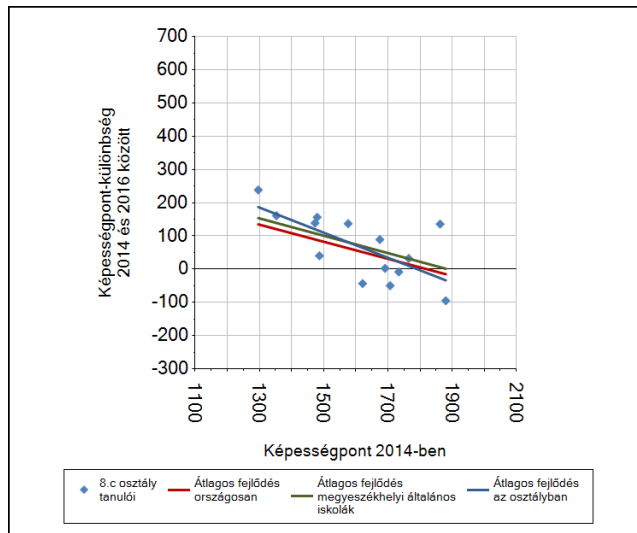
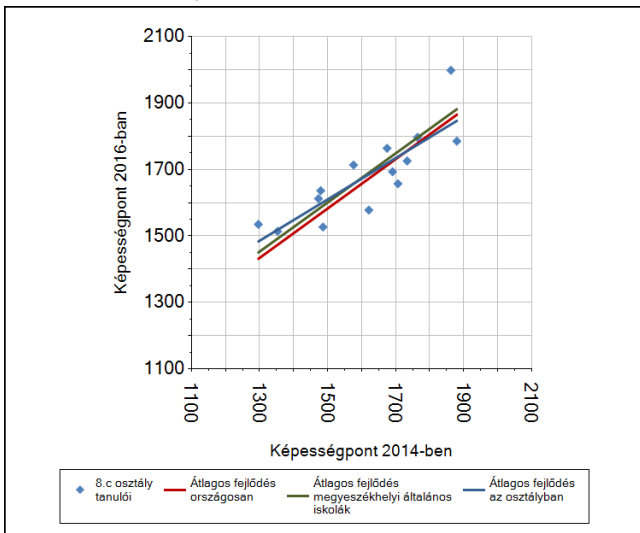
A(z) 8.a osztály tanulói



A(z) 8.b osztály tanulói



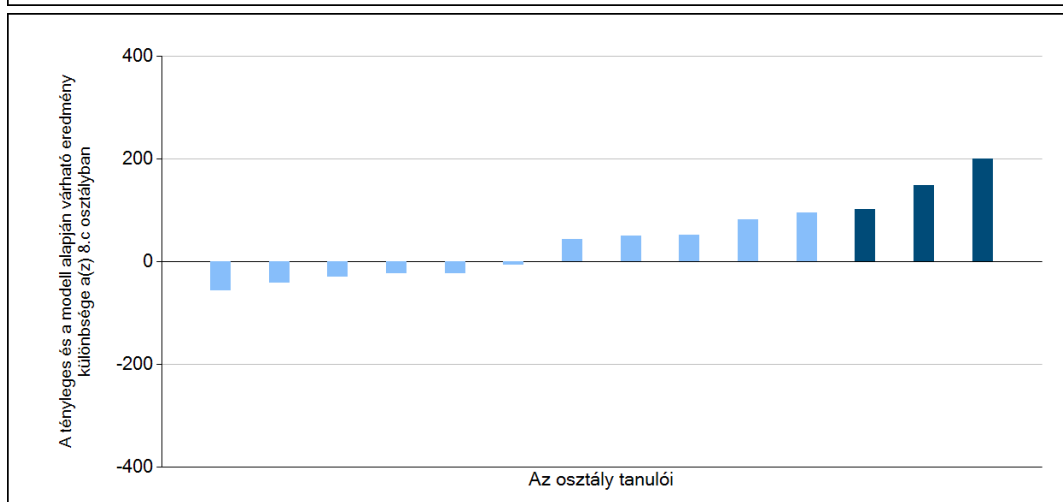
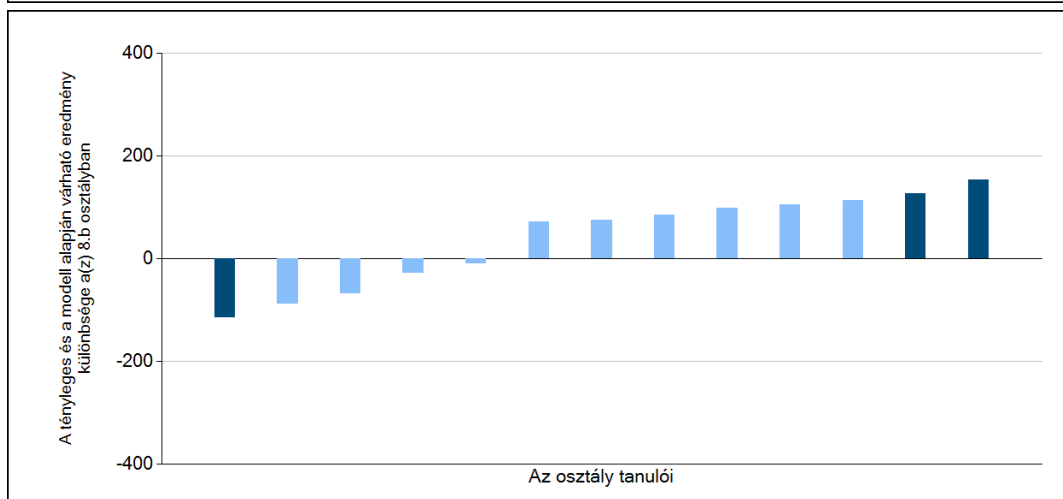
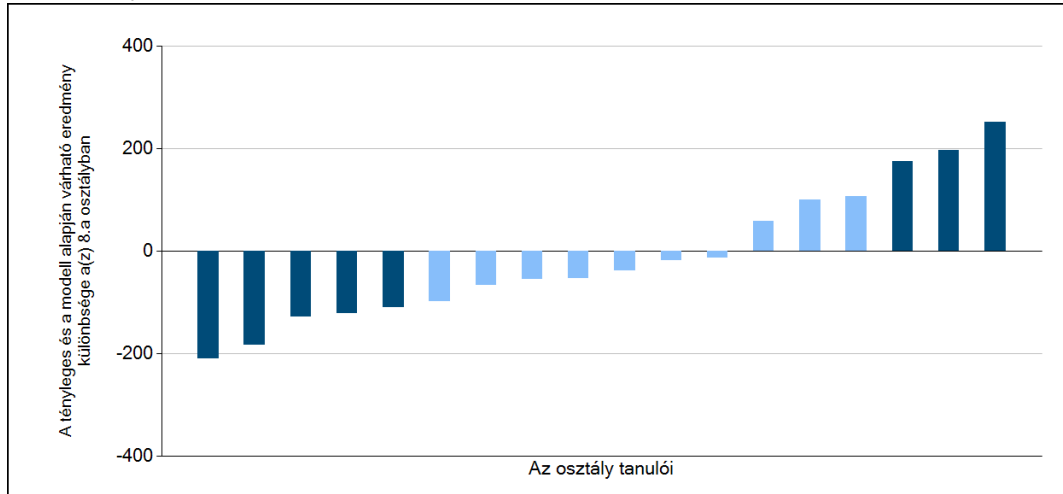
A(z) 8.c osztály tanulói



6b

A tanulók egyéni fejlődése a komplex fejlődési modell alapján osztályonként*

A tanulók tényleges eredménye és a komplex modell alapján becsült, várható eredménye közötti különbségek az Önök osztályaiban



Sötétebb színnel jelöltük, ha a tanuló eredménye szignifikánsan különbözik a komplex fejlődési modell alapján várható eredménytől.

* A komplex fejlődési modellben a tanulók becsült, várható eredményének meghatározásakor a tanuló korábbi eredményei mellett a fejlődést befolyásoló egyéb tényezőket is figyelembe veszünk. Ilyenek pl. a szociális, gazdasági és kulturális háttérét mérő jellemzők, a tanuló neme, az osztály és a telephely tanulójának két évvel korábbi átlageredménye, valamint a telephely alapvető jellemzői, mint a képzési forma és a település típusa. A becsült érték tehát azt jelképezi, hogy a hasonló családi háttérű, ugyanolyan nemű tanulók, akiknek két évvel korábbi eredménye hasonló volt, emellett 2016-ban hasonló osztályba és telephelyre jártak, átlagosan milyen eredményt értek el a 2016. évi felmérésben. A modelltől bővebben az Útmutató a telephelyi jelentés ábráinak értelmezéséhez dokumentumban olvashatnak.