



---

# FIT-jelentés :: 2014

## Telephelyi jelentés

6. évfolyam :: Általános iskola

### Zalaegerszegi Kertvárosi Általános Iskola

8900 Zalaegerszeg, Köztársaság útja 68.

OM azonosító: 037521

Telephely kódja: 001



EMBERI ERŐFORRÁSOK  
MINISZTERIUMA

● KÖZNEVELÉSI HIVATAL



## Létszám adatok

A telephely létszámadatai az általános iskolai képzéstípusban a 6. évfolyamon

Osztály neve	Tanulók száma						
	Összesen	SNI tanulók	Mentesült tanulók	BTMN tanulók	HHH tanulók	Jelentésre jogosult tanulók	A jelentésben szereplők
6.a	24	1	1	1	0	23	20
6.b	20	3	0	1	0	17	16
6.c	18	1	1	4	0	17	17
<b>Összesen</b>	<b>62</b>	<b>5</b>	<b>2</b>	<b>6</b>	<b>0</b>	<b>57</b>	<b>53</b>

A Tanulói háttérkérdőívre és a családháttér-indexre vonatkozó létszám adatok

Osztály neve	Tanulók száma		
	Jelentésre jogosultak	Tanulói kérdőívet kitöltötte	Van CSH-indexe
6.a	23	20	20
6.b	17	18	14
6.c	17	16	15
<b>Összesen</b>	<b>57</b>	<b>54</b>	<b>49</b>

A sajátos nevelési igényű vagy problémákkal küzdő tanulók adatai

Sajátos nevelési igény típusa	Tanulók száma	
	SNI/BTMN tanulók	Mentesültek a teszt megírása alól
Testi, érzékszervi vagy beszéd fogyatékos tanulók	0	0
Enyhe vagy középsúlyos értelmi fogyatékos vagy autista tanulók	2	2
A megismerő funkciók vagy a viselkedés fejlődésének (organikus okra visszavezethető vagy vissza nem vezethető) tartós és súlyos rendellenességével küzdő tanulók	3	0
Beilleszkedési, tanulási vagy magatartási nehézségekkel küzdő tanulók	6	0
<b>Összesen</b>	<b>11</b>	<b>2</b>

A mentesülő tanulók adatai

A mentesség oka	Tanulók száma
SNI tanuló	2
Ideiglenes sérülés miatt mentesített tanuló	0
Nyelvi szempontból mentesíthető tanuló	0
<b>Összesen</b>	<b>2</b>

A telephely jelentésre jogosult tanulóinak előző év végi matematikajegye

Osztály	Szerepel-e a jelentésben?	Előző év végi matematikajegy						Összesen
		-	1	2	3	4	5	
6.a	Jelentésben szereplők	0	0	1	5	9	5	20
	Jelentésben nem szereplők	0	0	1	1	1	0	3
6.b	Jelentésben szereplők	0	0	0	1	7	8	16
	Jelentésben nem szereplők	0	0	0	1	0	0	1
6.c	Jelentésben szereplők	0	2	2	5	4	4	17
	Jelentésben nem szereplők	0	0	0	0	0	0	0
<b>Összesen</b>	<b>Jelentésben szereplők</b>	<b>0</b>	<b>2</b>	<b>3</b>	<b>11</b>	<b>20</b>	<b>17</b>	<b>53</b>
	<b>Jelentésben nem szereplők</b>	<b>0</b>	<b>0</b>	<b>1</b>	<b>2</b>	<b>1</b>	<b>0</b>	<b>4</b>

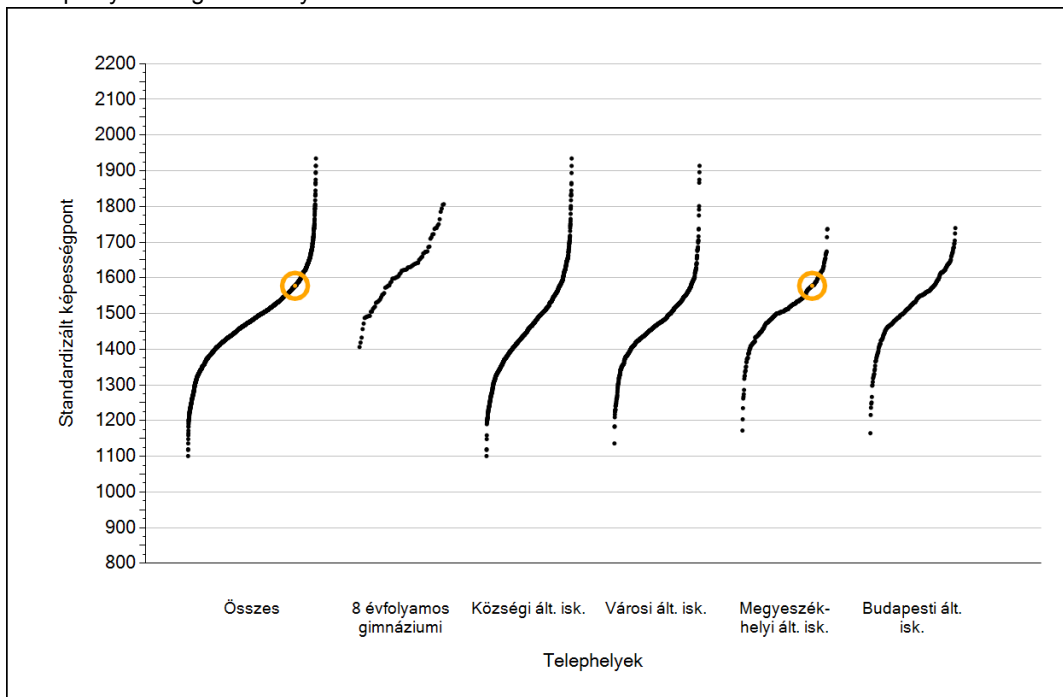


**Matematika**

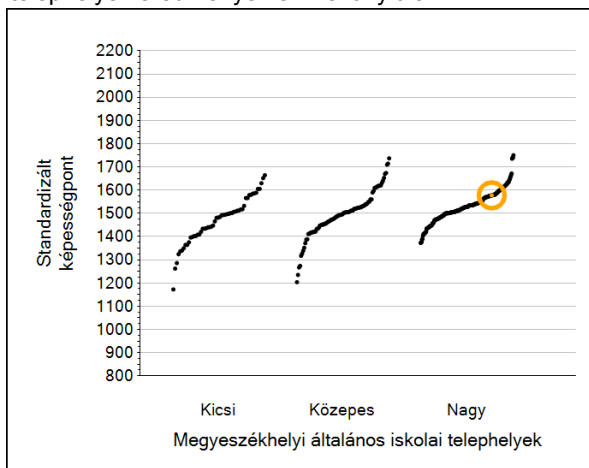
1a

# Átlageredmények

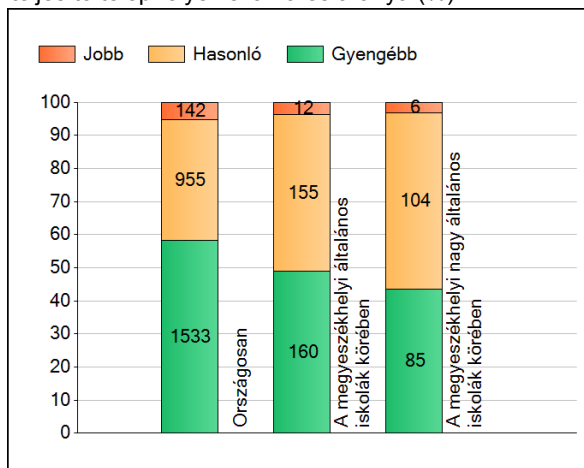
A telephelyek átlageredményeinek összehasonlítása



Az Önök eredményei a megyeszékhelyi általános iskolai telephelyek eredményehez viszonyítva



A szignifikánsan jobban, hasonlóan, illetve gyengébben teljesítő telephelyek száma és aránya (%)



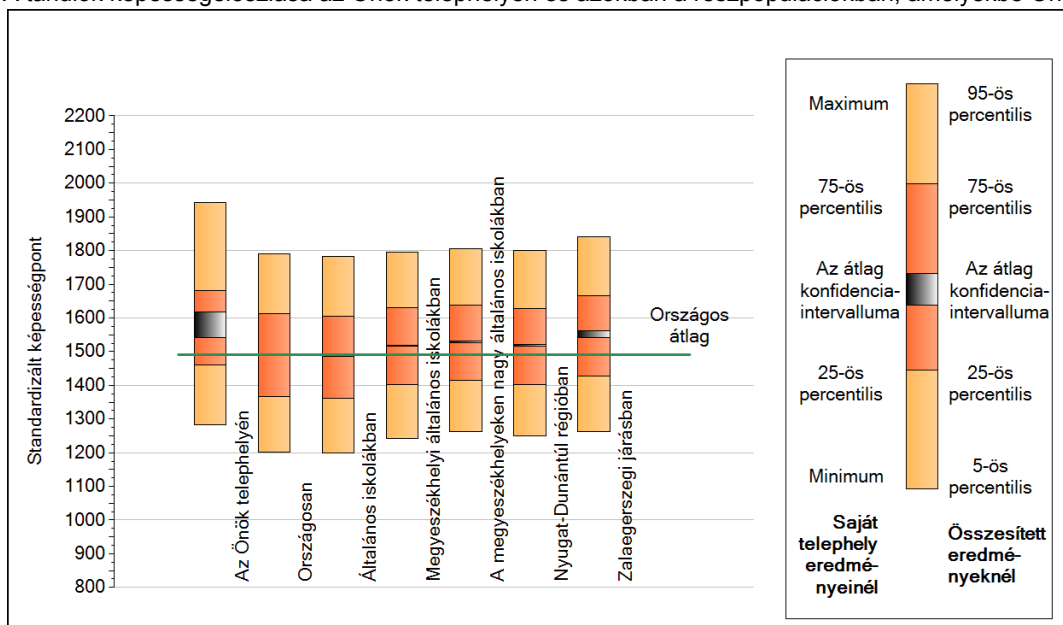
A tanulók átlageredménye és az átlag megbízhatósági tartománya (konfidencia-intervalluma)

<b>Az Önök telephelyén</b>	<b>1578</b>	<b>(1542;1617)</b>	
Országosan	1491	(1490;1492)	
8 évfolyamos gimnáziumokban	1624	(1619;1628)	
Ált. isk.	1486	(1485;1487)	
Községi ált. isk.	1456	(1454;1458)	
Városi ált. isk.	1473	(1472;1475)	
Megyeszékhelyi ált. isk.	1518	(1516;1520)	M.székh. kis ált. isk.
Budapesti ált. isk.	1535	(1532;1538)	M.székh. közepes ált. isk.
			M.székh. nagy ált. isk.
			1452 (1440;1464)
			1482 (1476;1487)
			1529 (1527;1531)

1b

## A képességeloszlás néhány jellemzője

A tanulók képességeloszlása az Önök telephelyén és azokban a részpopulációkban, amelyekbe Önök is tartoznak

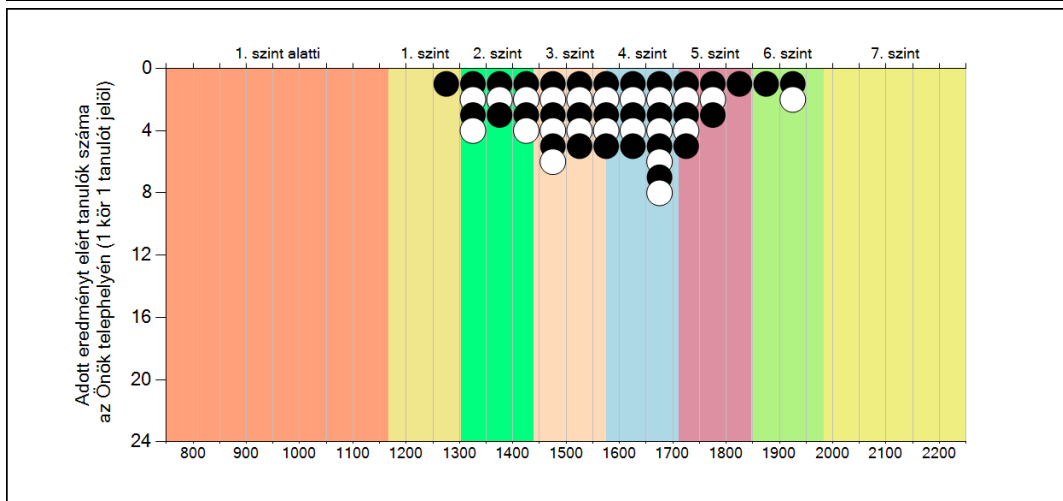
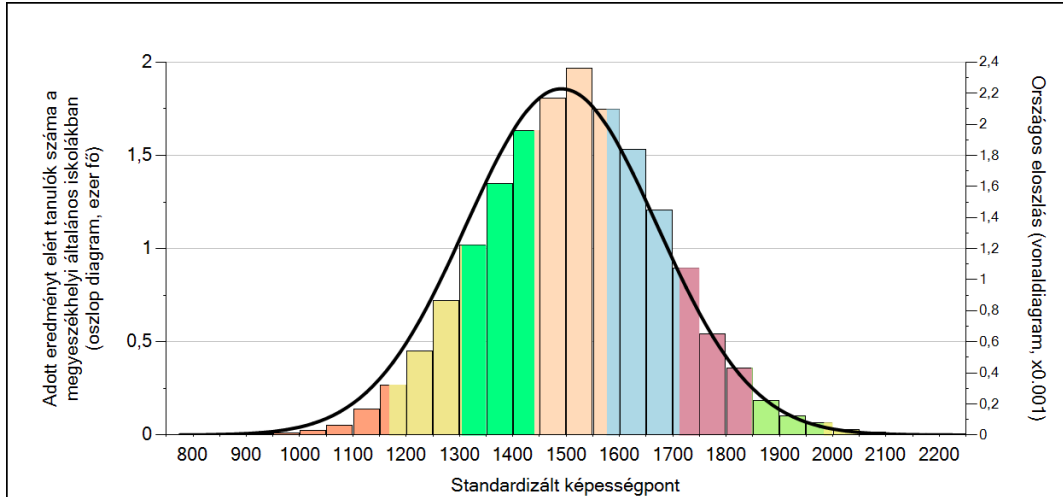


A tanulók képességeloszlása az egyes részpopulációkban

	Min. / 5-ös perc.	25-ös perc.	Átlag (konf. int.)	75-ös perc.	Max. / 95-ös perc.
<b>Az Önök telephelyén</b>	1284	1461	1578 (1542;1617)	1682	1942
Országosan	1203	1367	1491 (1490;1492)	1612	1790
Általános iskolákban	1200	1362	1486 (1485;1487)	1605	1783
Megyeszékhelyi általános iskolákban	1242	1403	1518 (1516;1520)	1630	1795
A megyeszékhelyeken nagy általános iskolákban	1262	1415	1529 (1527;1531)	1639	1805
Nyugat-Dunántúli régióban	1251	1403	1519 (1516;1522)	1629	1801
Zalaegerszegi járásban	1262	1428	1552 (1542;1562)	1667	1841

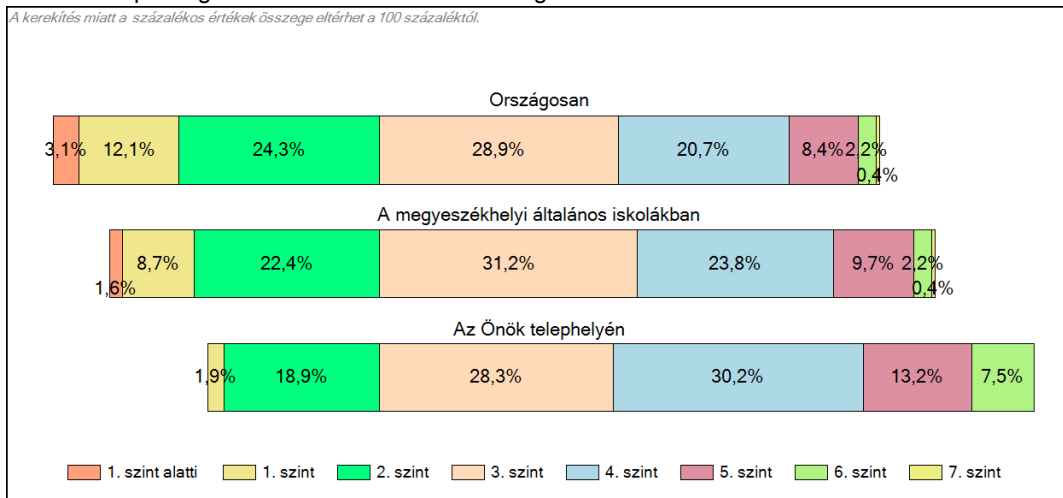
## 1c Képességeloszlás

Az országos eloszlás, valamint a tanulók eredményei a megyeszékhelyi általános iskolákban és az Önök megyeszékhelyi általános iskolájában



### A tanulók képességszintek szerinti százalékos megoszlása

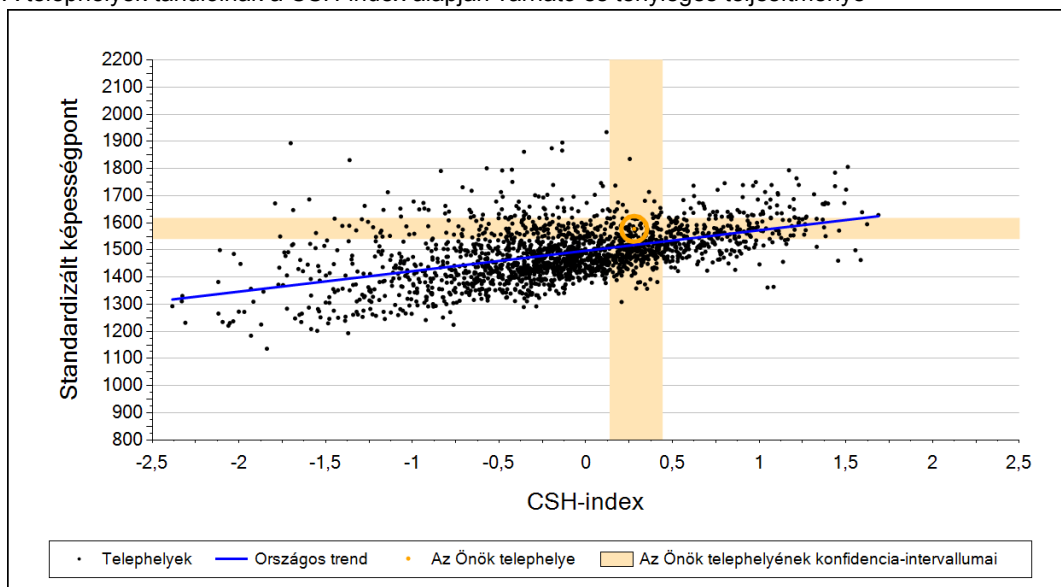
*A kerekítés miatt a százalékos értékek összege eltérhet a 100 százaléktól.*



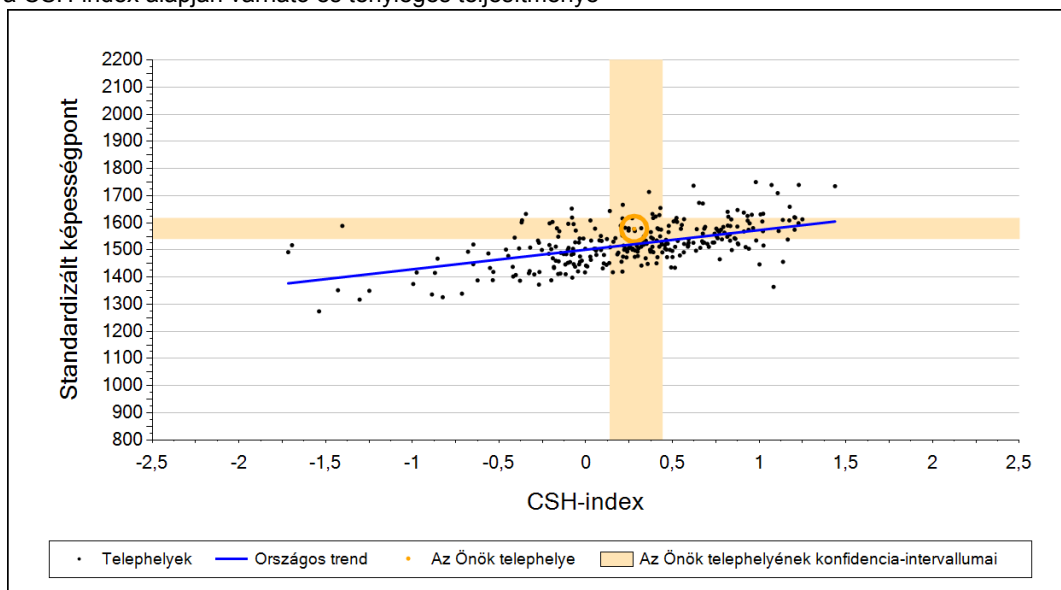
2a

## Átlageredmény a CSH-index tükrében\*

A telephelyek tanulóinak a CSH-index alapján várható és tényleges teljesítménye



A megyeszékhelyi általános iskolai telephelyek tanulóinak a CSH-index alapján várható és tényleges teljesítménye



Telephelyeik eredménye a regressziós becslés alapján várható eredmény tükrében

Telephelyük tényleges eredménye	1578	(1542;1617)
Várható eredmény az összes telephelyre illesztett regressziós egyenes alapján	1518	(a tényleges eredményénél szignifikánsan jobb)
Várható eredmény a megyeszékhelyi általános iskolai telephelyekre illesztett regressziós egyenes alapján	1521	(a tényleges eredményénél szignifikánsan jobb)

A CSH-index átlagértéke és az átlag megbízhatósági tartománya

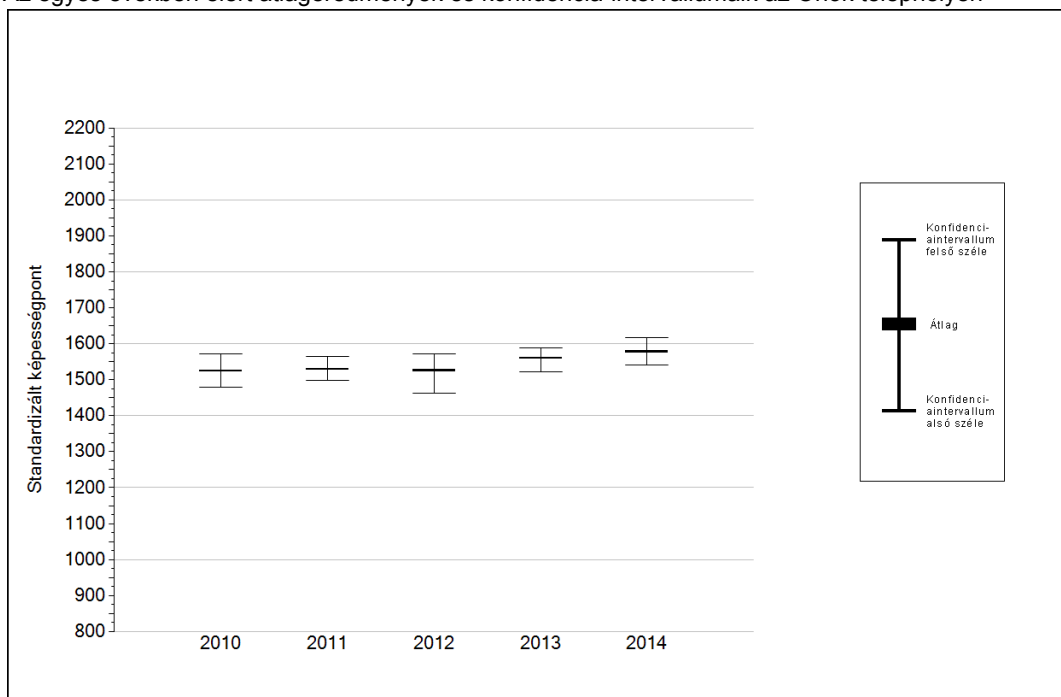
Az Önök telephelyén	0,279	(0,136;0,441)
Országosan	-0,025	(-0,030;-0,020)
Megyeszékhelyi általános iskolákban	0,272	(0,260;0,280)

\* Csak azok a telephelyek szerepelnek az ábrákon, amelyeken legalább a diákok kétharmadára és legalább tíz tanulóra kiszámítható a CSH-index, és a CSH-indexszel rendelkező diákok átlaga belesik az összes diák képességátlagának konfidencia-intervallumába mindkét felmért terület esetében.

4a

## Az átlageredmény alakulása a 6. évfolyamon\*

Az egyes években elért átlageredmények és konfidencia-intervallumaik az Önök telephelyén



Év	Átlag (konf. int.)	A 2014. évi eredmény és a korábbi évek eredményei közötti különbség (konf.int.)
2014	1578 (1542;1617)	-
2013	1560 (1521;1588)	18 (-41;82)
2012	1525 (1463;1573)	53 (-11;116)
2011	1529 (1497;1566)	49 (-16;105)
2010	1525 (1480;1571)	53 (-15;122)

- A 2014. évi eredmény szignifikánsan magasabb
- Nincs szignifikáns változás a 2014. évi eredményekben
- A 2014. évi eredmény szignifikánsan alacsonyabb

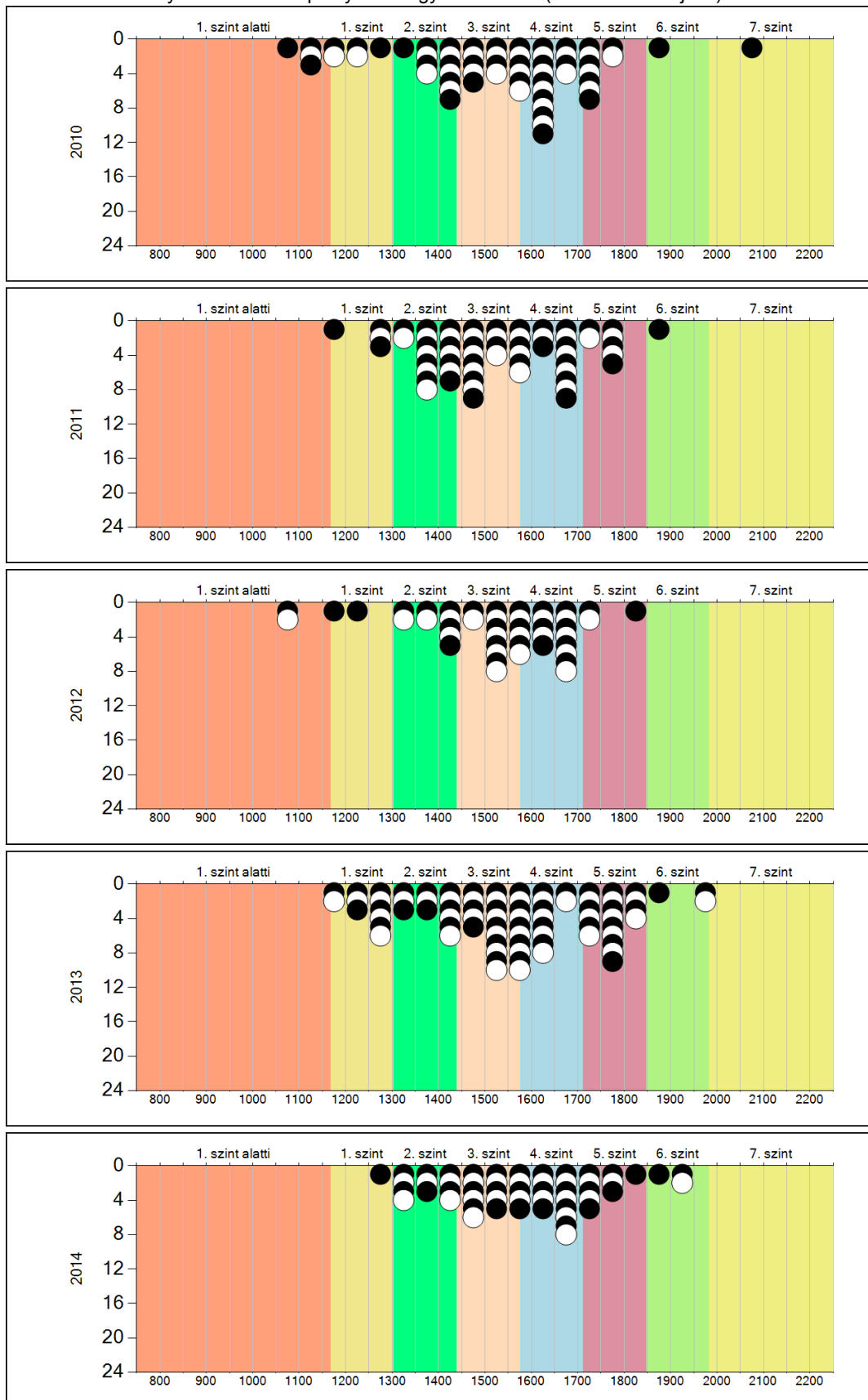
\* A FIT – jelentésben 2012-től kezdődően a 95%-os megbízhatósági tartományokat tüntetjük fel, ezért a 2011. évi vagy annál régebbi átlageredmények esetében a táblázatban látható megbízhatósági tartomány szélesebb a 2012. évnél korábbi jelentésekben szereplő 90%-os megbízhatósági tartománynál.



4b

A képességeloszlás alakulása a 6. évfolyamon

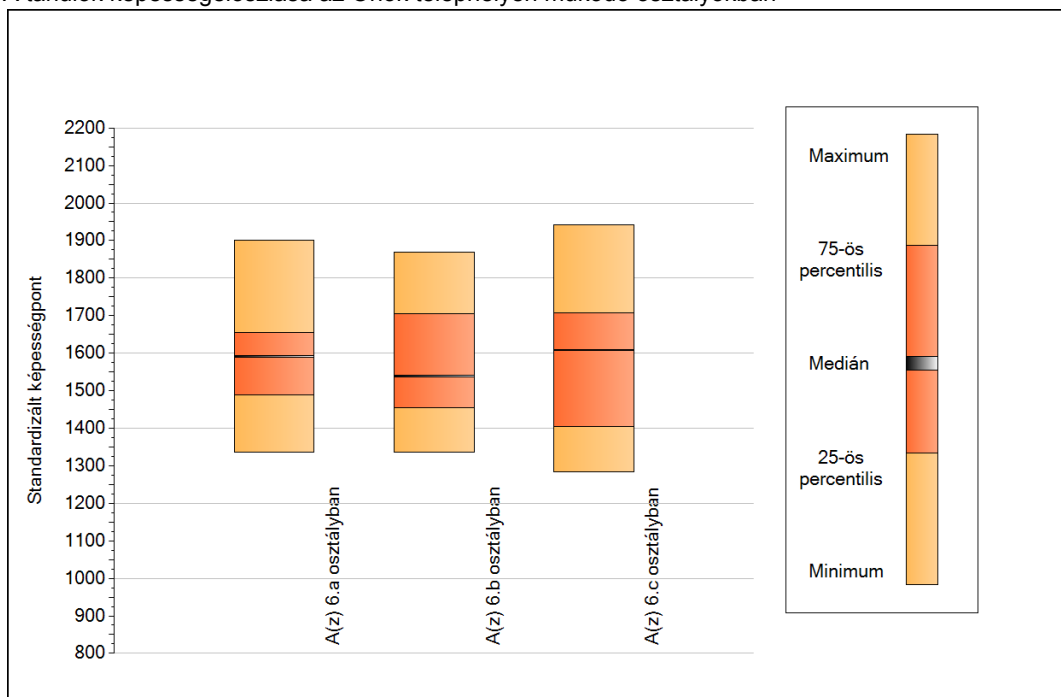
A tanulók eredményei az Önök telephelyén az egyes években (1 kör 1 tanulót jelöl)



5a

## A képességeloszlás néhány jellemzője osztályonként

A tanulók képességeloszlása az Önök telephelyén működő osztályokban



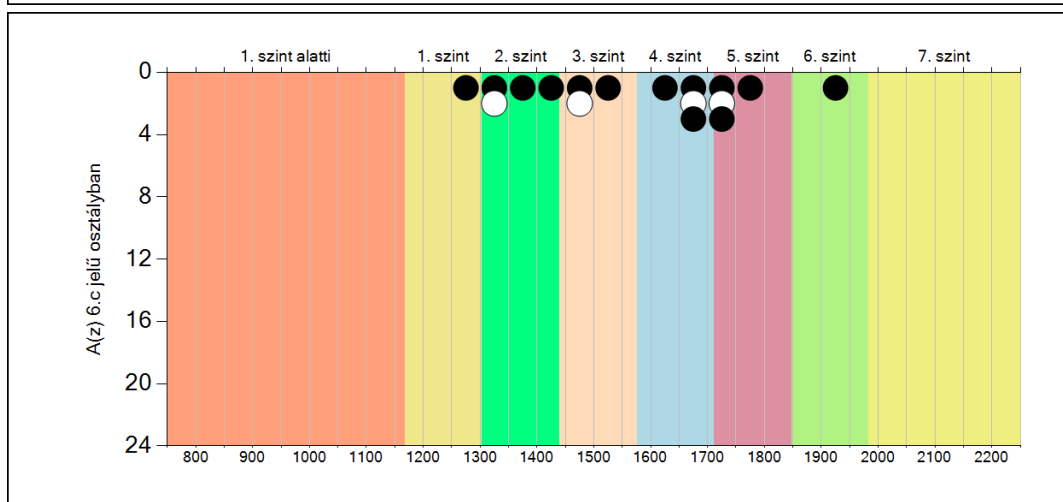
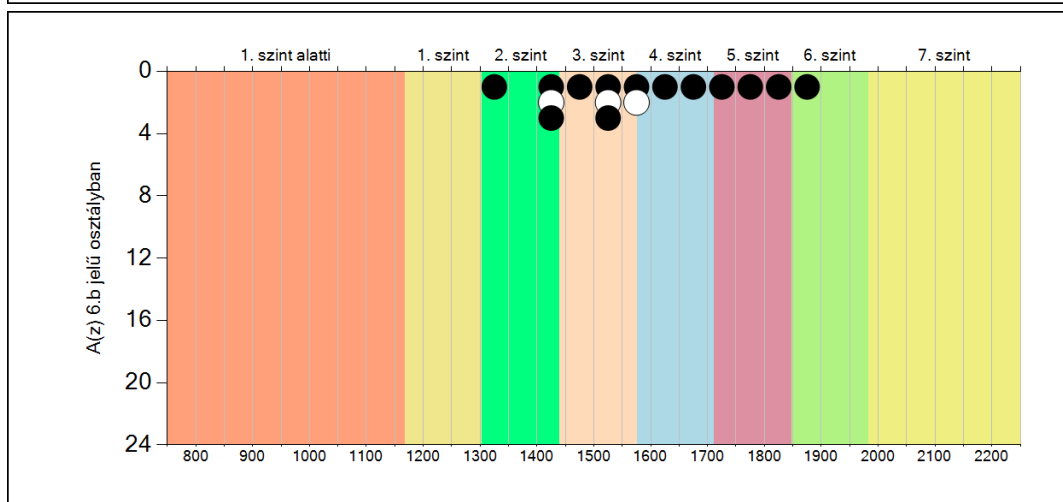
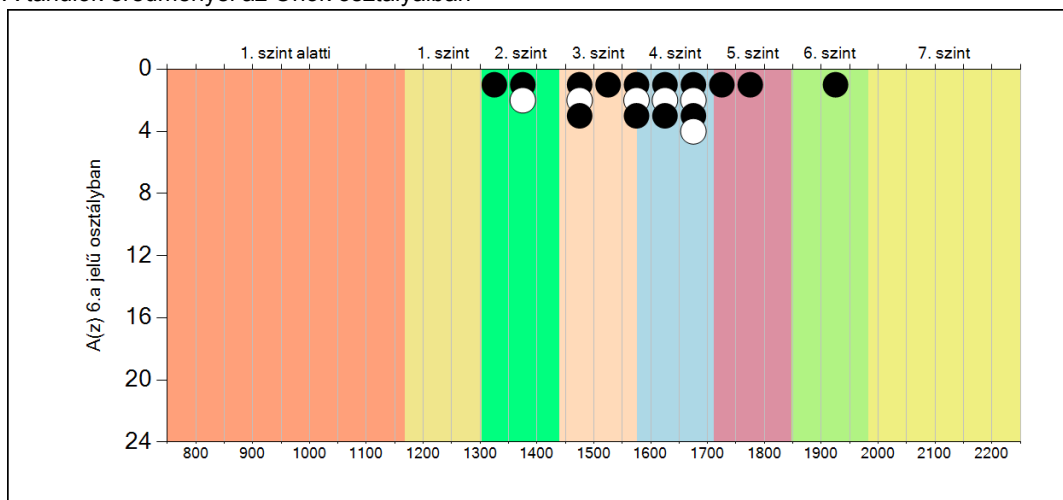
A tanulók képességeloszlása az Önök osztályaiban

	Minimum	25 percent.	Medián	75 percent.	Maximum
<b>A(z) 6.a osztályban</b>	1336	1488	1592	1654	1901
<b>A(z) 6.b osztályban</b>	1337	1453	1539	1705	1870
<b>A(z) 6.c osztályban</b>	1284	1404	1608	1707	1942

5b

A képességeloszlás osztályonként

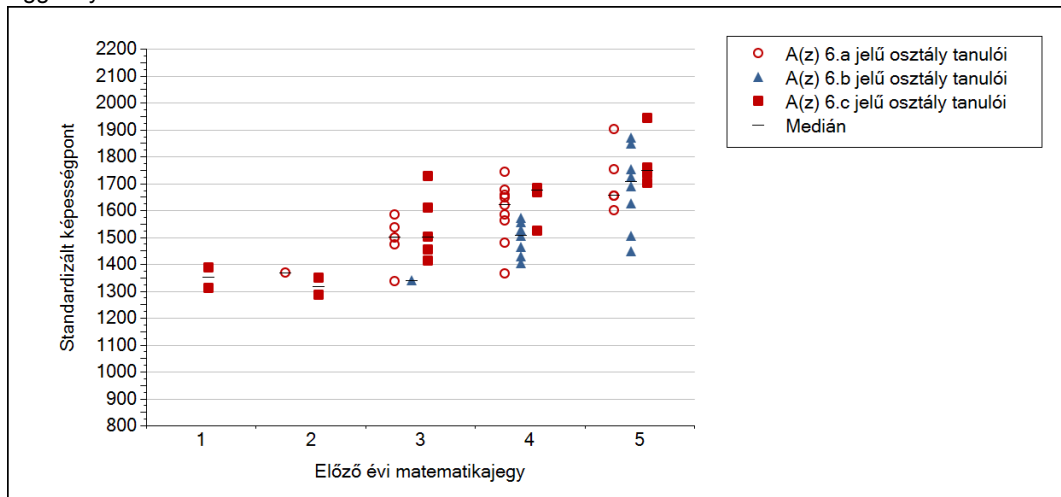
A tanulók eredményei az Önök osztályaiban



5c

## A képességeloszlás az előző év végi matematikajegy függvényében

A tanulók képességeloszlása az Önök telephelyén működő osztályokban az előző év végi matematikajegy függvényében



		Előző év végi matematikajegy	Minimum	Medián	Maximum
A(z) 6.a jelű osztály	1		-	-	-
	2		1367	1367	1367
	3		1336	1499	1584
	4		1363	1618	1740
	5		1600	1653	1901
A(z) 6.b jelű osztály	1		-	-	-
	2		-	-	-
	3		1337	1337	1337
	4		1401	1504	1569
	5		1446	1705	1870
A(z) 6.c jelű osztály	1		1311	1349	1387
	2		1284	1315	1347
	3		1410	1500	1725
	4		1522	1672	1682
	5		1701	1746	1942

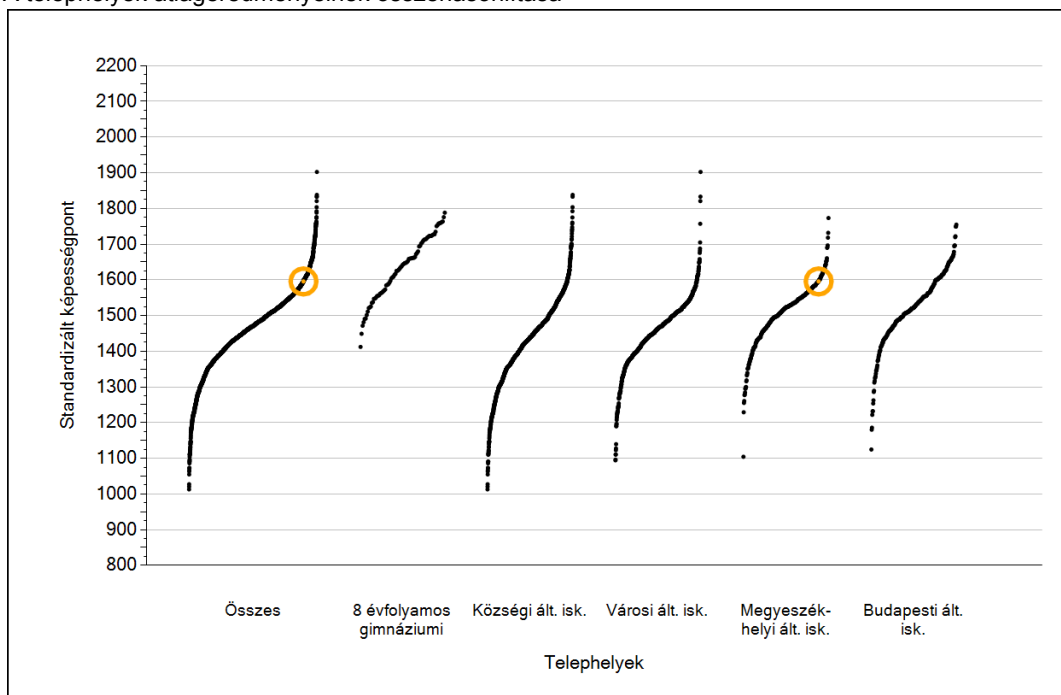


## Szövegértés

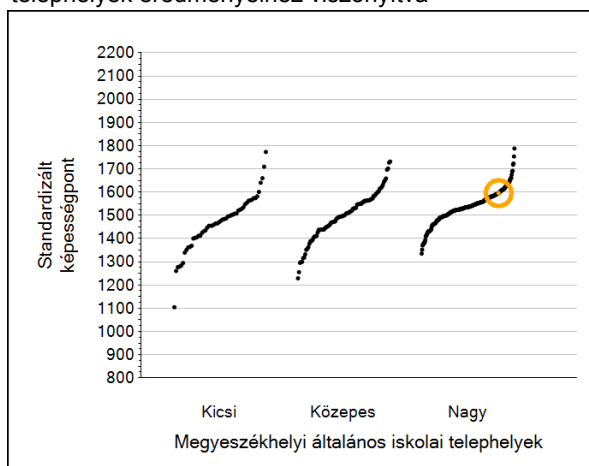
1a

## Átlageredmények

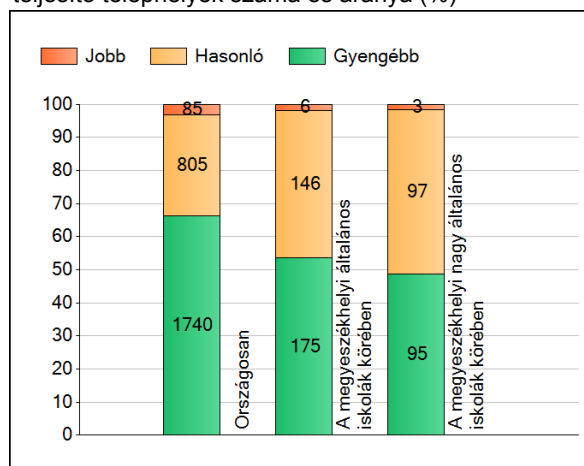
A telephelyek átlageredményeinek összehasonlítása



Az Önök eredményei a megyeszékhelyi általános iskolai telephelyek eredményehez viszonyítva



A szignifikánsan jobban, hasonlóan, illetve gyengébben teljesítő telephelyek száma és aránya (%)



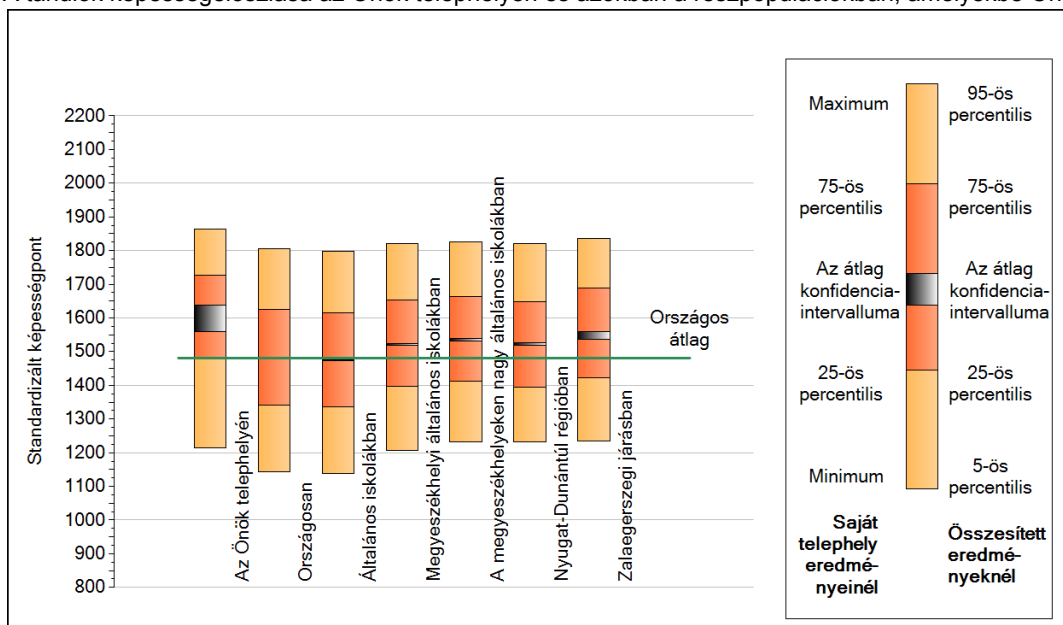
A tanulók átlageredménye és az átlag megbízhatósági tartománya (konfidencia-intervalluma)

<b>Az Önök telephelyén</b>	<b>1596 (1559;1637)</b>	
Országosan	1481 (1480;1482)	
8 évfolyamos gimnáziumokban	1649 (1644;1654)	
Ált. isk.	1474 (1473;1475)	
Községi ált. isk.	1430 (1427;1432)	
Városi ált. isk.	1460 (1458;1462)	M.székh. kis ált. isk.
Megyeszékhelyi ált. isk.	1522 (1520;1525)	M.székh. közepes ált. isk.
Budapesti ált. isk.	1537 (1534;1541)	M.székh. nagy ált. isk.
		1449 (1436;1460)
		1482 (1475;1489)
		1535 (1532;1538)

1b

## A képességeloszlás néhány jellemzője

A tanulók képességeloszlása az Önök telephelyén és azokban a részpopulációkban, amelyekbe Önök is tartoznak



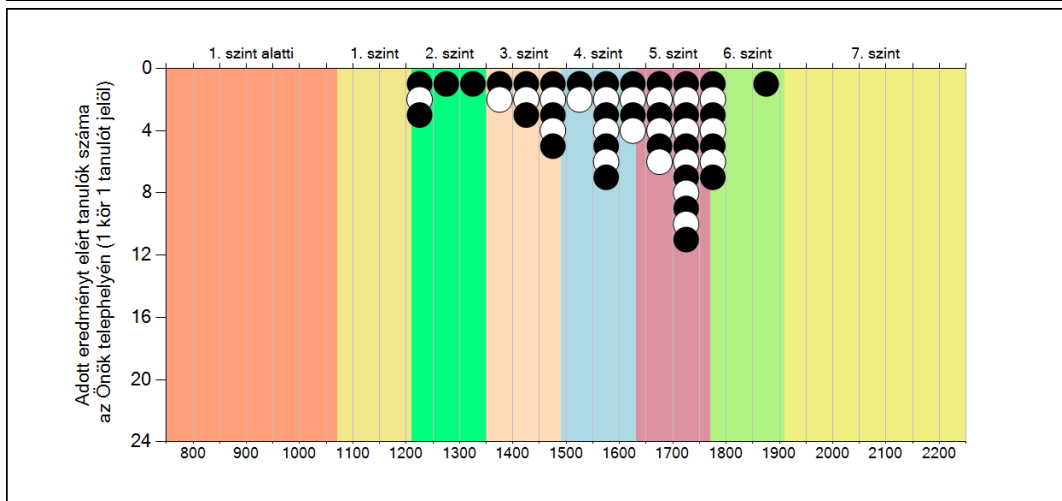
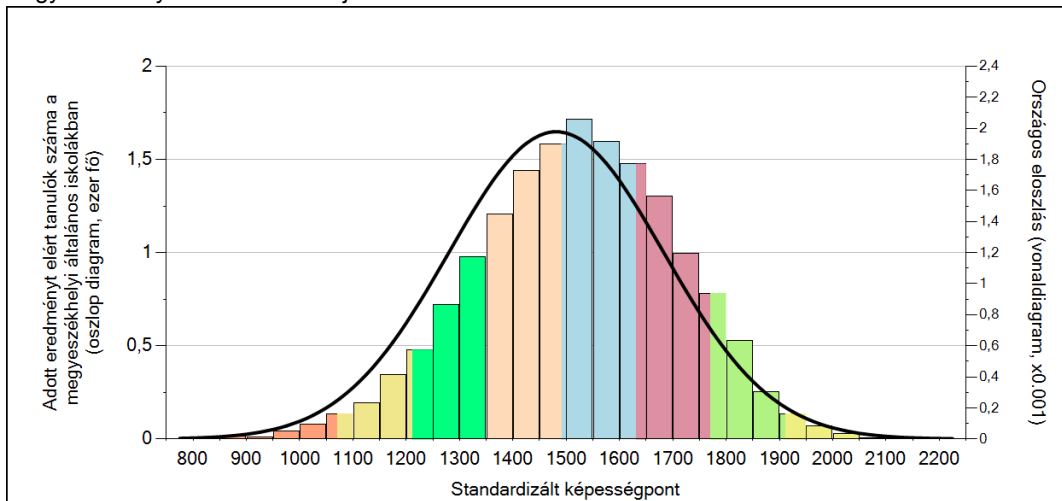
A tanulók képességeloszlása az egyes részpopulációkban

	Min. / 5-ös perc.	25-ös perc.	Átlag (konf. int.)	75-ös perc.	Max. / 95-ös perc.
<b>Az Önök telephelyén</b>	1213	1481	1596 (1559;1637)	1727	1863
Országosan	1143	1342	1481 (1480;1482)	1624	1805
Általános iskolákban	1139	1336	1474 (1473;1475)	1616	1797
Megyeszékhelyi általános iskolákban	1208	1396	1522 (1520;1525)	1654	1820
A megyeszékhelyeken nagy általános iskolákban	1232	1411	1535 (1532;1538)	1663	1825
Nyugat-Dunántúli régióban	1232	1395	1522 (1519;1526)	1647	1820
Zalaegerszegi járásban	1235	1423	1549 (1536;1559)	1690	1835

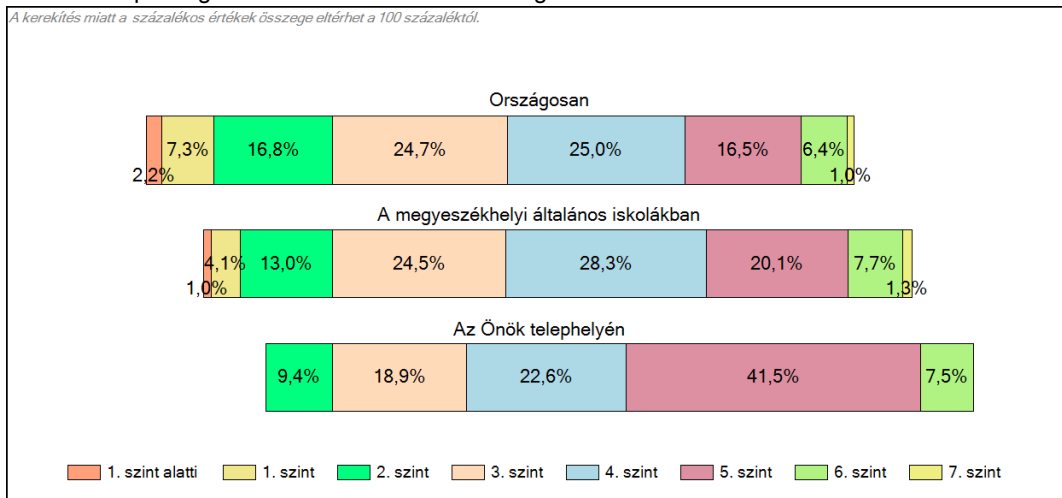
**1c**

**Képességeloszlás**

Az országos eloszlás, valamint a tanulók eredményei a megyeszékhelyi általános iskolákban és az Önök megyeszékhelyi általános iskolájában



A tanulók képességszintek szerinti százalékos megoszlása



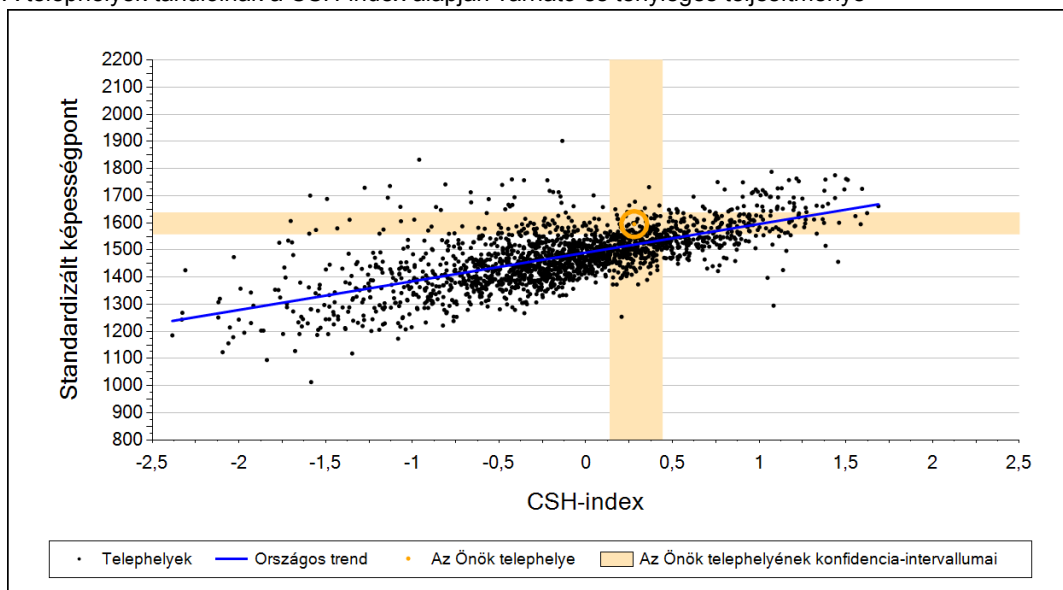
Szövegértés



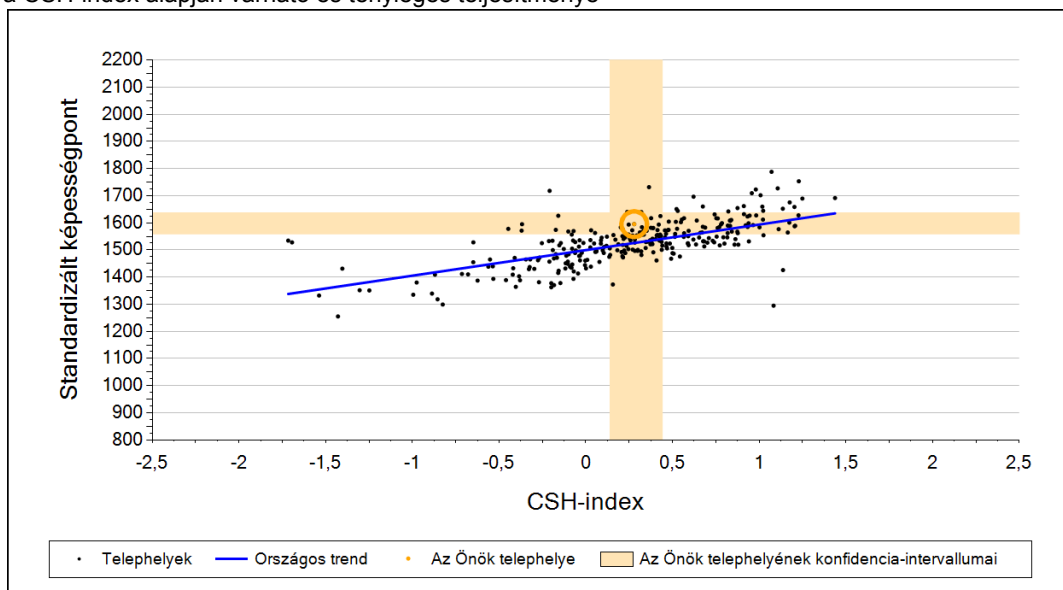
2a

## Átlageredmény a CSH-index tükrében\*

A telephelyek tanulóinak a CSH-index alapján várható és tényleges teljesítménye



A megyeszékhelyi általános iskolai telephelyek tanulóinak a CSH-index alapján várható és tényleges teljesítménye



Telephelyeik eredménye a regressziós becslés alapján várható eredmény tükrében

Telephelyük tényleges eredménye	1596	(1559;1637)
Várható eredmény az összes telephelyre illesztett regressziós egyenes alapján	1520	(a tényleges eredmény ennél szignifikánsan jobb)
Várható eredmény a megyeszékhelyi általános iskolai telephelyekre illesztett regressziós egyenes alapján	1526	(a tényleges eredmény ennél szignifikánsan jobb)

A CSH-index átlagértéke és az átlag megbízhatósági tartománya

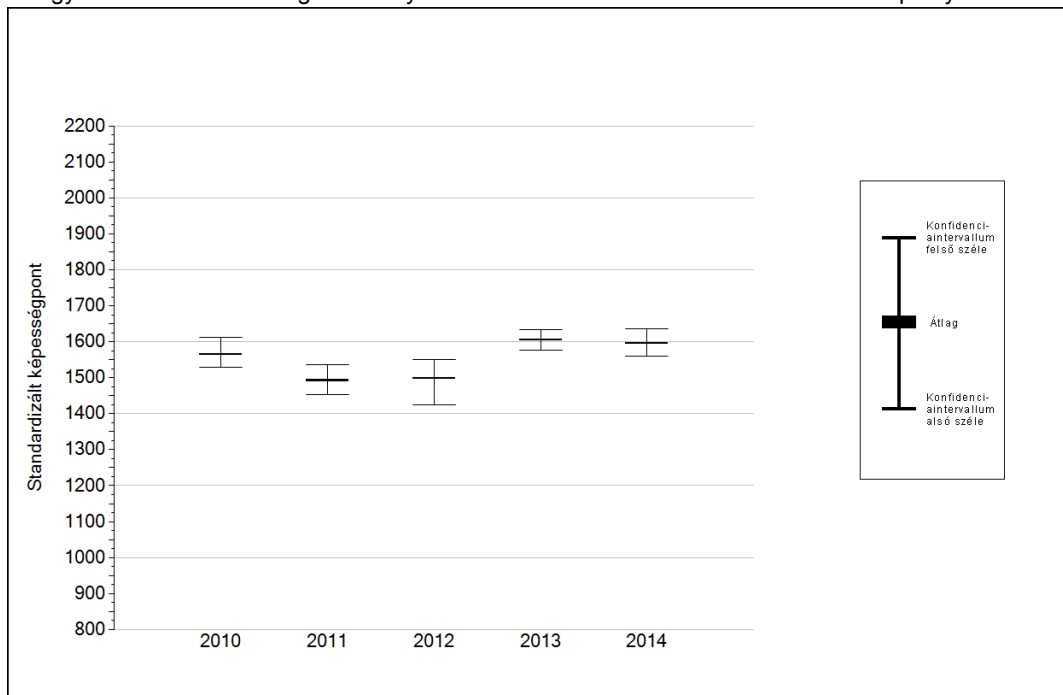
<b>Az Önök telephelyén</b>	<b>0,279</b>	<b>(0,136;0,441)</b>
Országosan	-0,025	(-0,030;-0,020)
Megyeszékhelyi általános iskolákban	0,272	(0,260;0,280)

\* Csak azok a telephelyek szerepelnek az ábrákon, amelyeken legalább a diákok kétharmadára és legalább tíz tanulóra kiszámítható a CSH-index, és a CSH-indexszel rendelkező diákok átlaga belesik az összes diák képességátlagának konfidencia-intervallumába mindkét felmért terület esetében.

4a

## Az átlageredmény alakulása a 6. évfolyamon\*

Az egyes években elért átlageredmények és konfidencia-intervallumaik az Önök telephelyén



Év	Átlag (konf. int.)	A 2014. évi eredmény és a korábbi évek eredményei közötti különbség (konf.int.)
2014	1596 (1559;1637)	-
2013	1605 (1576;1635)	-10 (-65;51)
2012	1499 (1424;1551)	97 (31;171)
2011	1492 (1453;1536)	103 (41;161)
2010	1565 (1529;1612)	31 (-30;98)

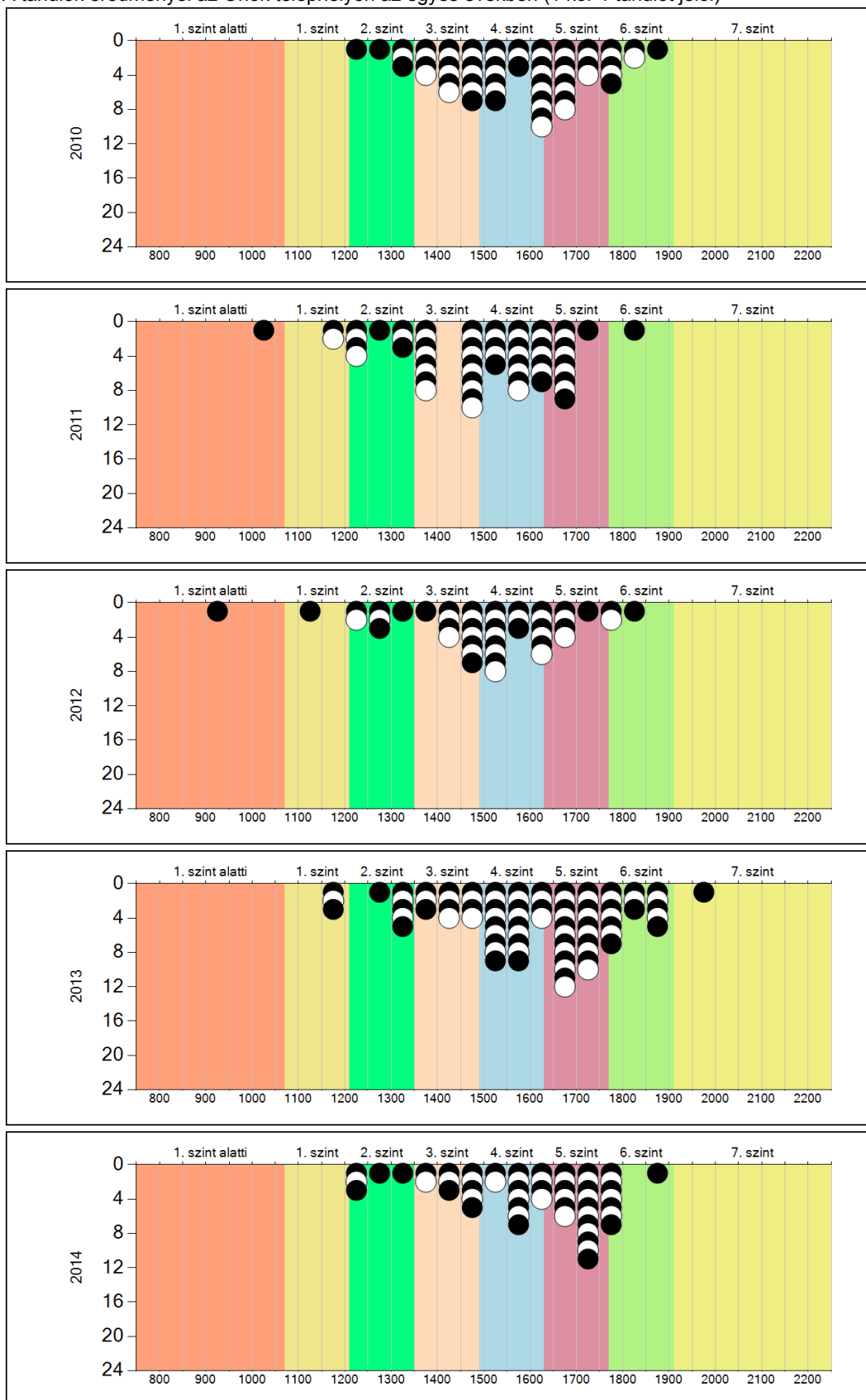
- A 2014. évi eredmény szignifikánsan magasabb
- Nincs szignifikáns változás a 2014. évi eredményekben
- A 2014. évi eredmény szignifikánsan alacsonyabb

\* A FIT – jelentésben 2012-től kezdődően a 95%-os megbízhatósági tartományokat tüntetjük fel, ezért a 2011. évi vagy annál régebbi átlageredmények esetében a táblázatban látható megbízhatósági tartomány szélesebb a 2012. évnél korábbi jelentésekben szereplő 90%-os megbízhatósági tartománynál.

4b

A képességeloszlás alakulása a 6. évfolyamon

A tanulók eredményei az Önök telephelyén az egyes években (1 kör 1 tanulót jelöl)

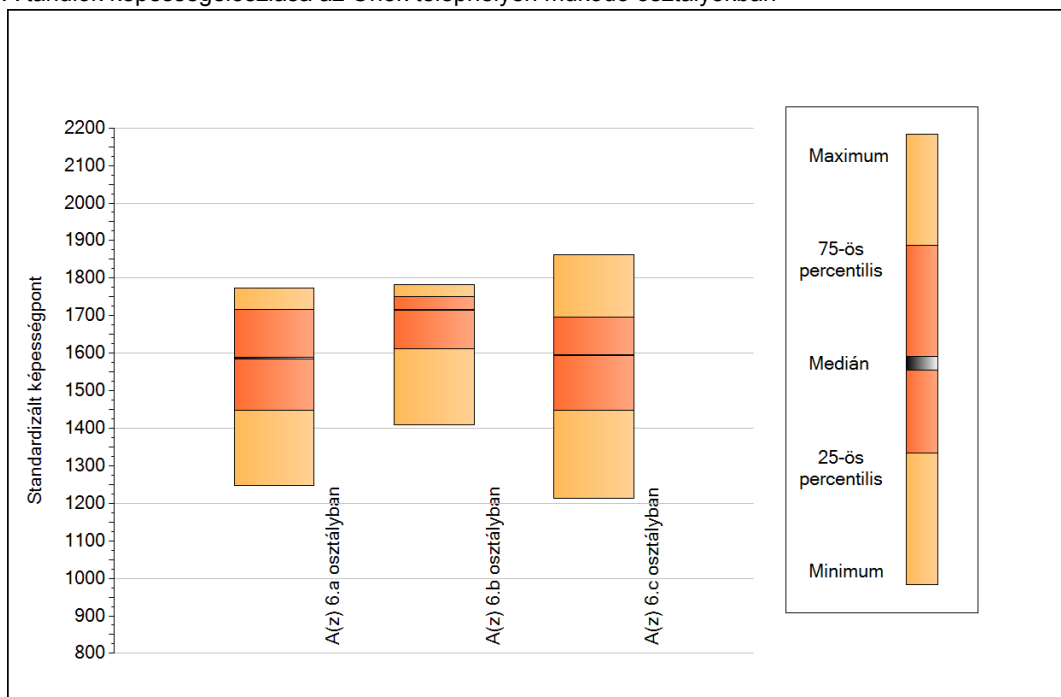


Szövegértés

5a

## A képességeloszlás néhány jellemzője osztályonként

A tanulók képességeloszlása az Önök telephelyén működő osztályokban



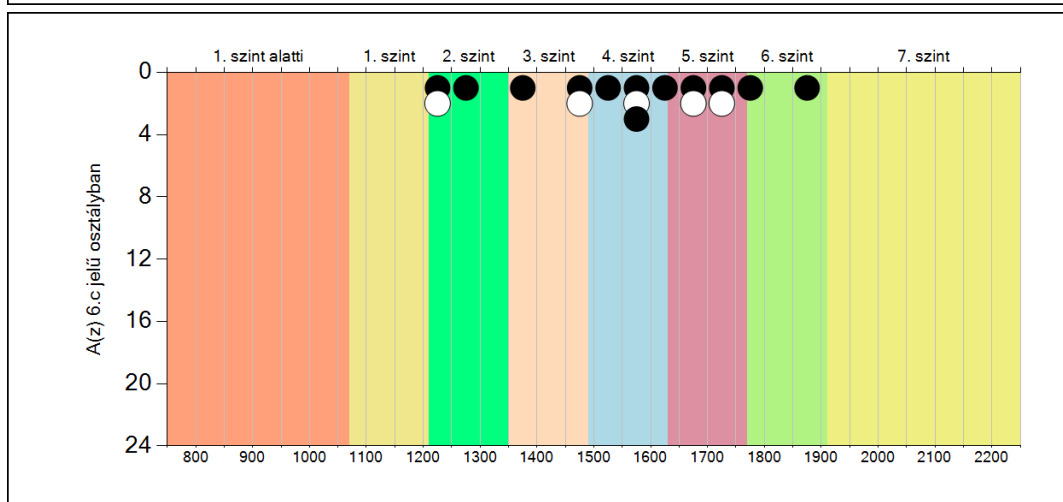
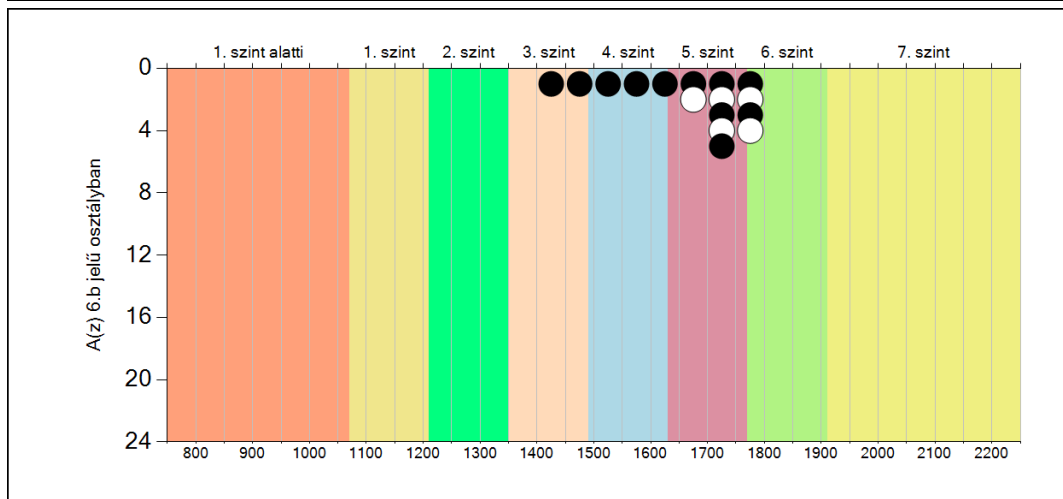
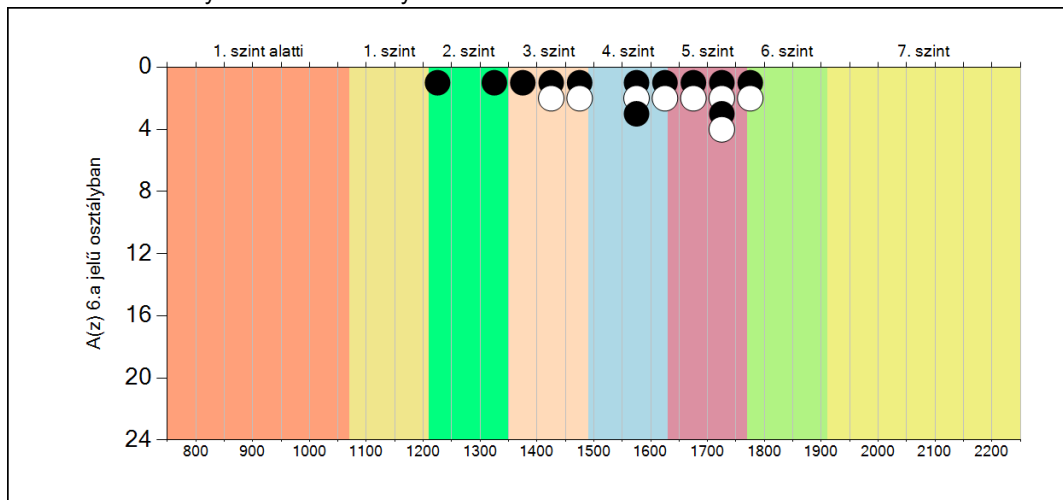
A tanulók képességeloszlása az Önök osztályaiban

	Minimum	25 percent.	Medián	75 percent.	Maximum
<b>A(z) 6.a osztályban</b>	1248	1448	1587	1716	1774
<b>A(z) 6.b osztályban</b>	1409	1613	1715	1751	1782
<b>A(z) 6.c osztályban</b>	1213	1448	1595	1695	1863

5b

A képességeloszlás osztályonként

A tanulók eredményei az Önök osztályaiban



Szövegértés