



FIT-jelentés :: 2010

Telephelyi jelentés

6. évfolyam :: Általános iskola

Eötvös József Székhelyiskola

8900 Zalaegerszeg, Köztársaság u. 68.

OM azonosító: 037521

Telephely kódja: 001

Figyelem!

A 2010. évi Országos kompetenciaméréstől kezdődően a szövegértés, illetve a matematika területén **új, évfolyamfüggetlen skálát** vezetünk be, amelyen összehasonlítható módon ábrázolható a 6., a 8. és a 10. évfolyamos tanulók szövegértés, illetve matematika eredménye. Ebben a jelentésben már ezek az új skálák szerepelnek. Az új skálákon - 2008-ig visszamenőleg - a korábbi mérések eredményeit is megjelenítettük.

A mérési azonosító 2008-as bevezetése lehetővé teszi, hogy a 2010. évi méréstől kezdődően a tanulók fejlődése egyénileg követhető legyen. Ezért a 2010. évi jelentések már **a tanulók fejlődését bemutató ábrákat** is tartalmaznak.

A jelentés régi és új ábráinak részletes ismertetése megtalálható a <http://ohkir.gov.hu/okmfit/> oldal *Segítség* menüpontja alatt, Útmutatók a 2010. évi jelentések ábráinak értelmezéséhez címszóval. Kérjük, annak érdekében, hogy az ábrázolt adatokból helyes következtetéseket tudjon levonni, figyelmesen olvassa el az útmutatók vonatkozó részeit.



Létszám adatok

A telephely létszámadatai az általános iskolai képzéstípusban a 6. évfolyamon

| Osztály neve | Tanulók száma | | | | | | |
|-----------------|---------------|-------------|-------------------|--------------|-------------|-----------------------------|-------------------------|
| | Összesen | SNI tanulók | Mentesült tanulók | BTMN tanulók | HHH tanulók | Jelentésre jogosult tanulók | A jelentésben szereplők |
| 6.a | 26 | 0 | 2 | 2 | 0 | 26 | 20 |
| 6.b | 27 | 3 | 1 | 2 | 0 | 24 | 23 |
| 6.c | 23 | 3 | 0 | 1 | 0 | 20 | 19 |
| Összesen | 76 | 6 | 3 | 5 | 0 | 70 | 62 |

A Tanulói háttérkérdőívre és a családháttér-indexre vonatkozó létszám adatok

| Osztály neve | Tanulók száma | | |
|-----------------|---------------|------------------------------|----------------|
| | Összesen | Tanulói kérdőívet kitöltötte | Van CSH-indexe |
| 6.a | 26 | 15 | 14 |
| 6.b | 27 | 24 | 20 |
| 6.c | 23 | 22 | 17 |
| Összesen | 76 | 61 | 51 |

A sajátos nevelési igényű vagy problémákkal küzdő tanulók adatai

| Sajátos nevelési igény típusa | Tanulók száma | |
|--|------------------|-----------------------------------|
| | SNI/BTMN tanulók | Mentesültek a teszt megírása alól |
| Testi, érzékszervi vagy beszéd fogyatékos tanulók | 1 | 1 |
| Enyhe vagy középsúlyos értelmi fogyatékos vagy autista tanulók | 0 | 0 |
| A megismerő funkciók vagy a viselkedés fejlődésének (organikus okra visszavezethető vagy vissza nem vezethető) tartós és súlyos rendellenességével küzdő tanulók | 6 | 1 |
| Beilleszkedési, tanulási vagy magatartási nehézségekkel küzdő tanulók | 5 | 0 |
| Összesen | 11 | 1 |

A mentesülő tanulók adatai

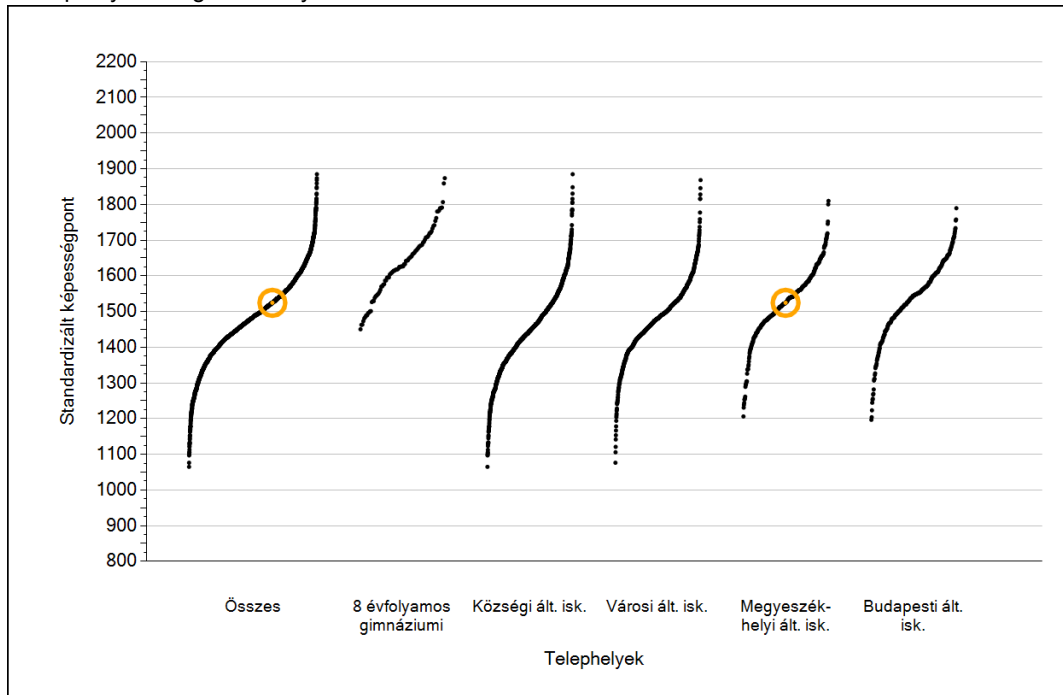
| A mentesség oka | Tanulók száma |
|---|---------------|
| SNI tanuló | 1 |
| Ideiglenes sérülés miatt mentesített tanuló | 2 |
| Nyelvi szempontból mentesíthető tanuló | 0 |
| Összesen | 3 |



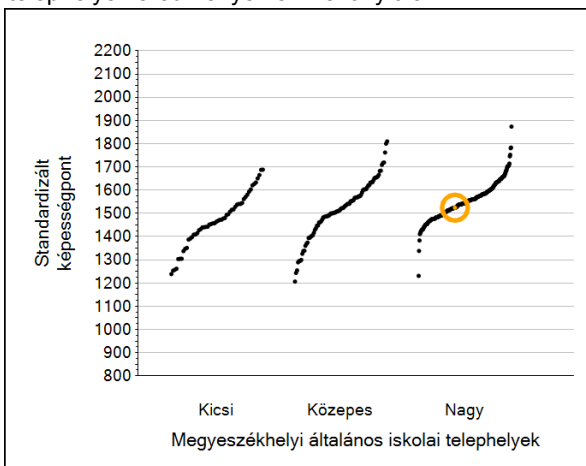
Matematika

1a Átlageredmények

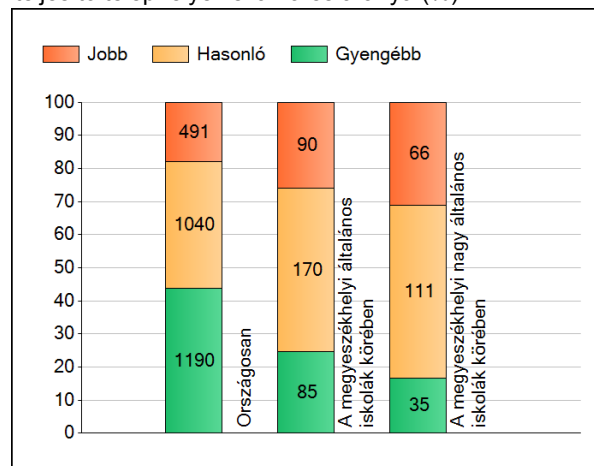
A telephelyek átlageredményeinek összehasonlítása



Az Önök eredményei a megyeszékhelyi általános iskolai telephelyek eredményehez viszonyítva



A szignifikánsan jobban, hasonlóan, illetve gyengébben teljesítő telephelyek száma és aránya (%)



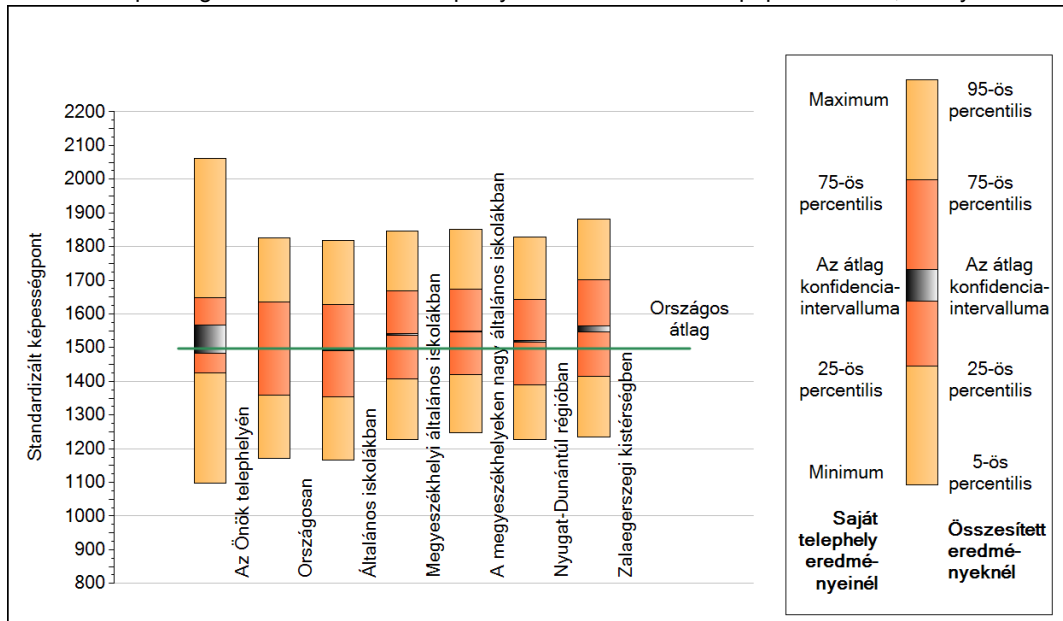
A tanulók átlageredménye és az átlag megbízhatósági tartománya (konfidencia-intervalluma)

| | | |
|-----------------------------|-------------------------|----------------------------|
| Az Önök telephelyén | 1525 (1484;1567) | |
| Országosan | 1498 (1497;1498) | |
| 8 évfolyamos gimnáziumokban | 1643 (1639;1647) | |
| Ált. isk. | 1491 (1490;1492) | |
| Községi ált. isk. | 1446 (1444;1448) | |
| Városi ált. isk. | 1484 (1483;1485) | M.székh. kis ált. isk. |
| Megyeszékhelyi ált. isk. | 1539 (1537;1541) | M.székh. közepes ált. isk. |
| Budapesti ált. isk. | 1547 (1544;1550) | M.székh. nagy ált. isk. |
| | | 1447 (1437;1458) |
| | | 1518 (1512;1523) |
| | | 1548 (1546;1550) |

1b

A képességeloszlás néhány jellemzője

A tanulók képességeloszlása az Önök telephelyén és azokban a részpopulációkban, amelyekbe Önök is tartoznak

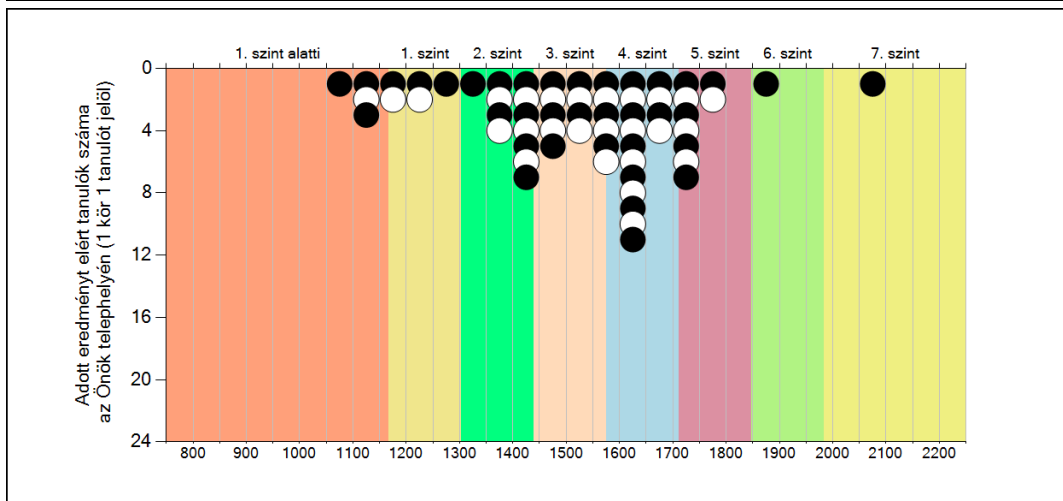
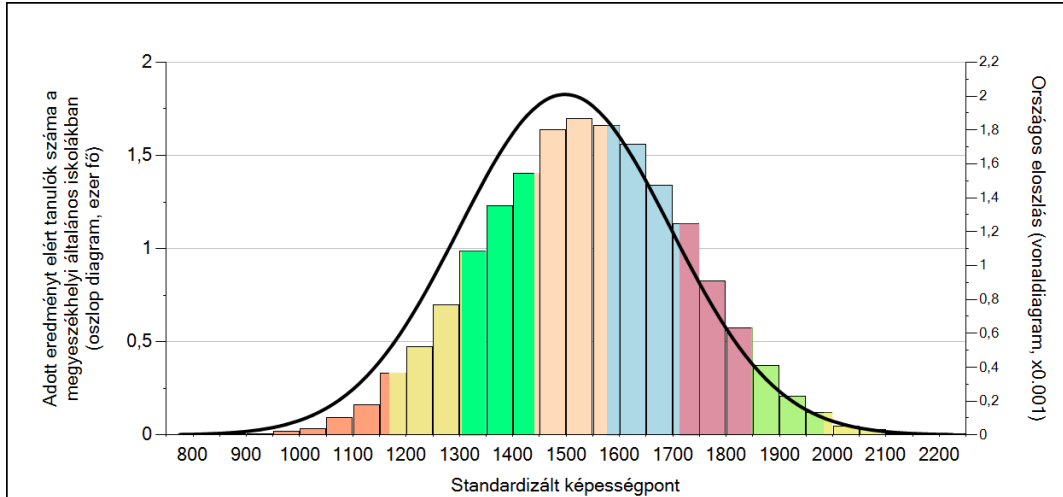


A tanulók képességeloszlása az egyes részpopulációkban

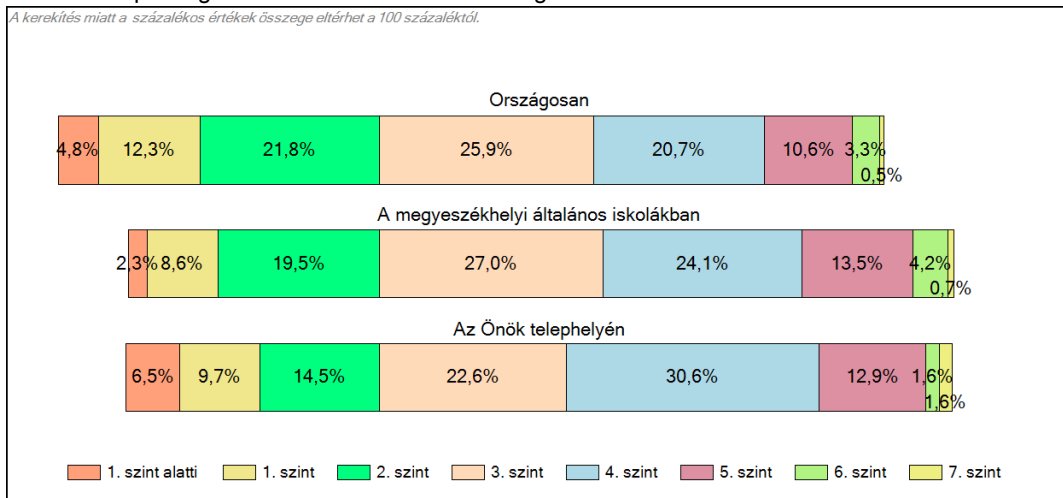
| | Min. / 5-ös perc. | 25-ös perc. | Átlag (konf. int.) | 75-ös perc. | Max. / 95-ös perc. |
|---|-------------------|-------------|--------------------|-------------|--------------------|
| Az Önök telephelyén | 1099 | 1424 | 1525 (1484;1567) | 1647 | 2062 |
| Országosan | 1171 | 1359 | 1498 (1497;1498) | 1636 | 1825 |
| Általános iskolákban | 1167 | 1353 | 1491 (1490;1492) | 1629 | 1817 |
| Megyeszékhelyi általános iskolákban | 1227 | 1408 | 1539 (1537;1541) | 1669 | 1847 |
| A megyeszékhelyeken nagy általános iskolákban | 1247 | 1421 | 1548 (1546;1550) | 1674 | 1852 |
| Nyugat-Dunántúli régióban | 1227 | 1389 | 1519 (1516;1521) | 1644 | 1829 |
| Zalaegerszegi kistérségben | 1234 | 1416 | 1556 (1546;1566) | 1700 | 1882 |

1c Képességeloszlás

Az országos eloszlás, valamint a tanulók eredményei a megyeszékhelyi általános iskolákban és az Önök megyeszékhelyi általános iskolájában

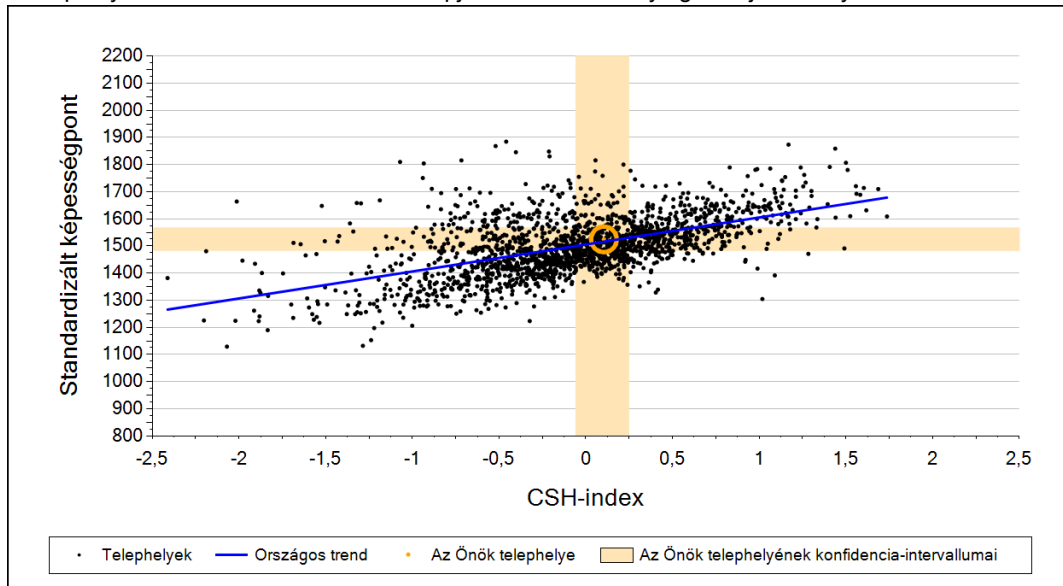


A tanulók képességszintek szerinti százalékos megoszlása

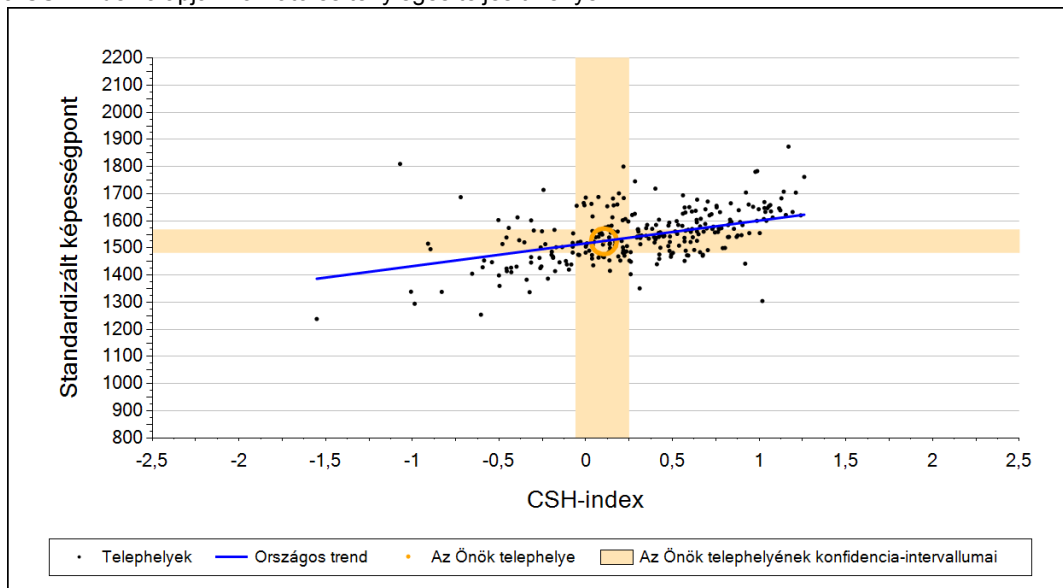


2a Átlageredmény a CSH-index tükrében*

A telephelyek tanulóinak a CSH-index alapján várható és tényleges teljesítménye



A megyeszékhelyi általános iskolai telephelyek tanulóinak a CSH-index alapján várható és tényleges teljesítménye



Telephelyeik eredménye a regressziós becslés alapján várható eredmény tükrében

| | | |
|--|------|--|
| Telephelyük tényleges eredménye | 1525 | (1484;1567) |
| Várható eredmény az összes telephelyre illesztett regressziós egyenes alapján | 1516 | (a tényleges eredmény ettől nem különbözik szignifikánsan) |
| Várható eredmény a megyeszékhelyi telephelyekre illesztett regressziós egyenes alapján | 1526 | (a tényleges eredmény ettől nem különbözik szignifikánsan) |

A CSH-index átlagértéke és az átlag megbízhatósági tartománya

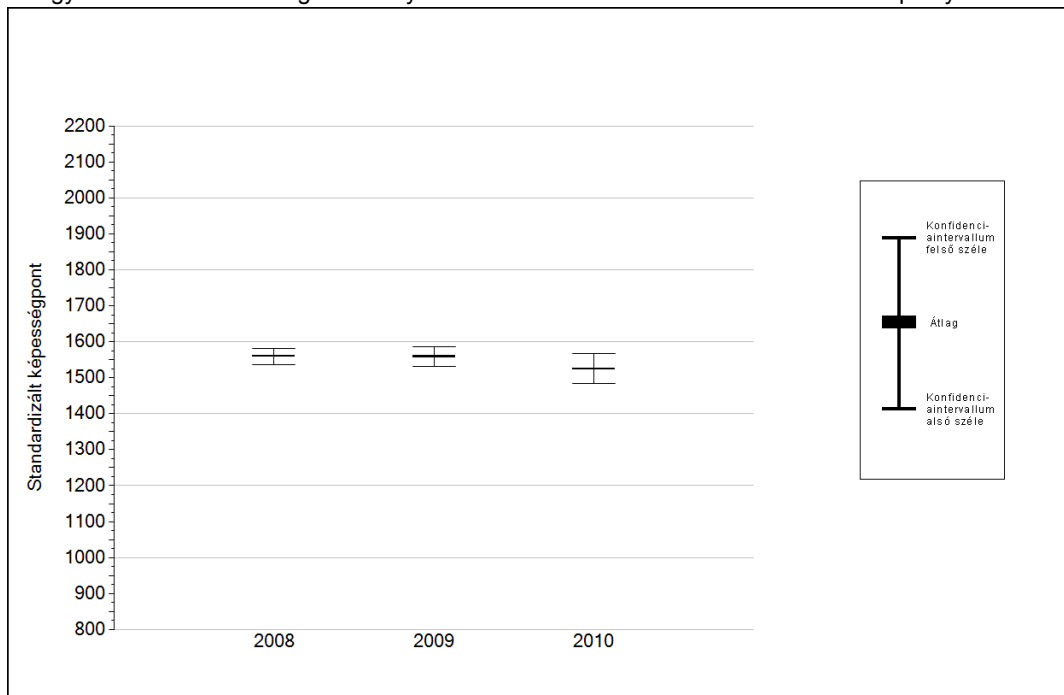
| | | |
|-------------------------------------|-------|----------------|
| Az Önök telephelyén | 0,104 | (-0,059;0,248) |
| Országosan | 0,000 | (-0,004;0,005) |
| Megyeszékhelyi általános iskolákban | 0,290 | (0,279;0,298) |

* Csak azok a telephelyek szerepelnek az ábrákon, amelyeken legalább a diákok kétharmadára kiszámítható a CSH-index, és a CSH-indexszel rendelkező diákok átlaga beleesik az összes diák képességátlagának konfidencia-intervallumába mindkét felmért terület esetében.

4a

Az átlageredmény alakulása a 6. évfolyamon

Az egyes években elért átlageredmények és konfidencia-intervallumaik az Önök telephelyén



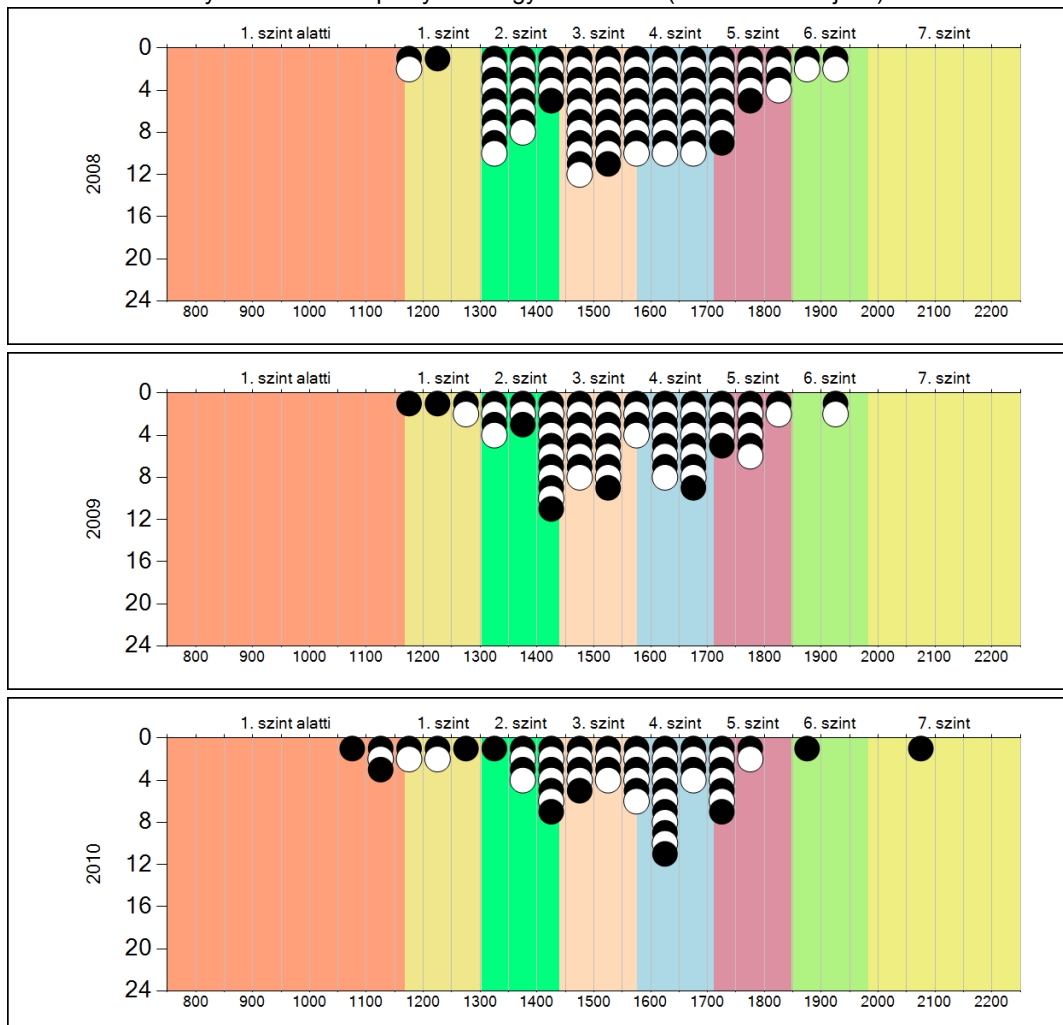
| Év | Átlag (konf. int.) | A 2010. évi eredmény és a korábbi évek eredményei közötti különbség (konf.int.) |
|------|--|---|
| 2010 | 1525 (1484;1567) | - |
| 2009 | 1559 (1532;1586) ⊕ | -34 (-81;15) |
| 2008 | 1559 (1536;1582) ⊕ | -35 (-87;12) |

- ▲ A 2010. évi eredmény szignifikánsan magasabb
- ⊕ Nincs szignifikáns változás a 2010. évi eredményekben
- ▼ A 2010. évi eredmény szignifikánsan alacsonyabb

4b

A képességeloszlás alakulása a 6. évfolyamon

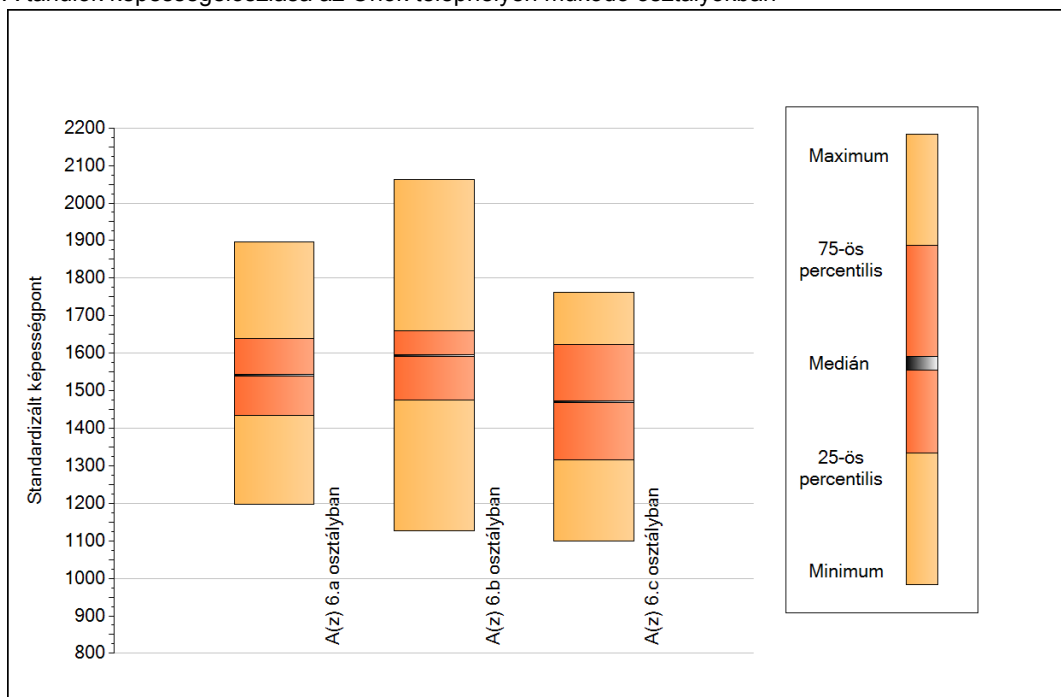
A tanulók eredményei az Önök telephelyén az egyes években (1 kör 1 tanulót jelöl)



5a

A képességeloszlás néhány jellemzője osztályonként

A tanulók képességeloszlása az Önök telephelyén működő osztályokban



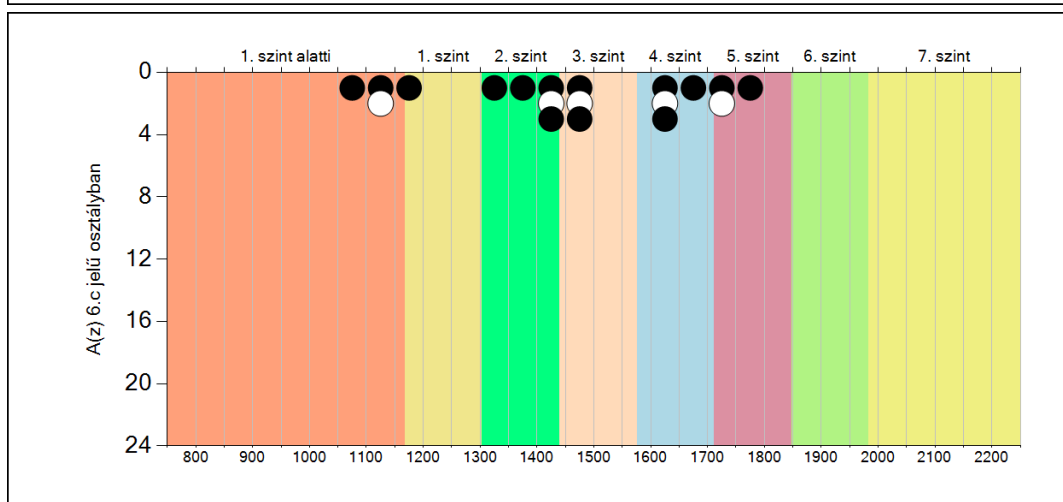
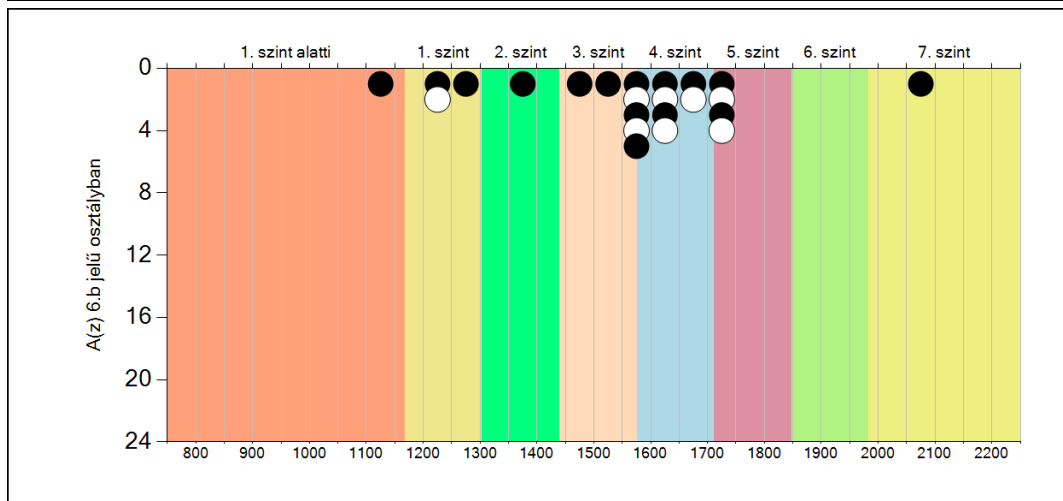
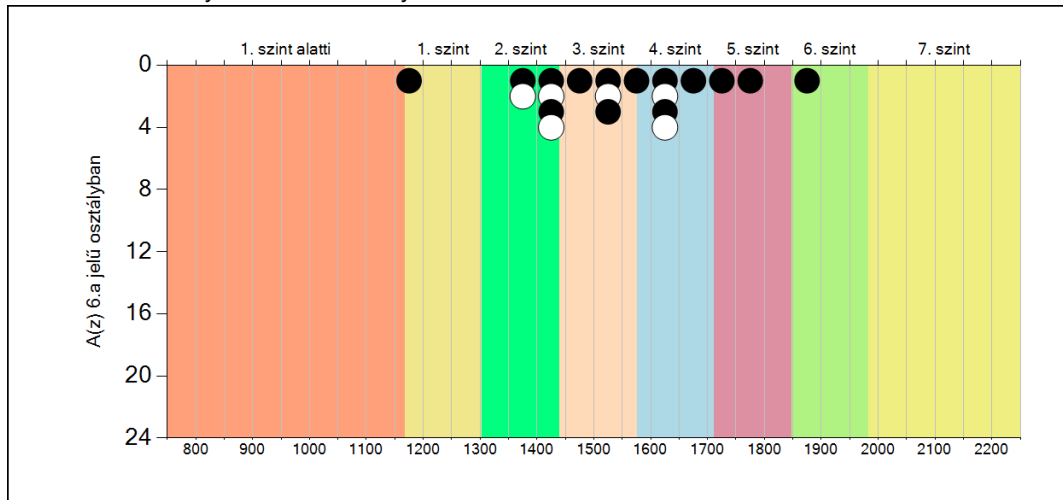
A tanulók képességeloszlása az Önök osztályaiban

| | Minimum | 25 percent. | Medián | 75 percent. | Maximum |
|----------------------------|---------|-------------|--------|-------------|---------|
| A(z) 6.a osztályban | 1197 | 1434 | 1541 | 1639 | 1895 |
| A(z) 6.b osztályban | 1126 | 1474 | 1594 | 1659 | 2062 |
| A(z) 6.c osztályban | 1099 | 1316 | 1471 | 1624 | 1763 |

5b

A képességeloszlás osztályonként

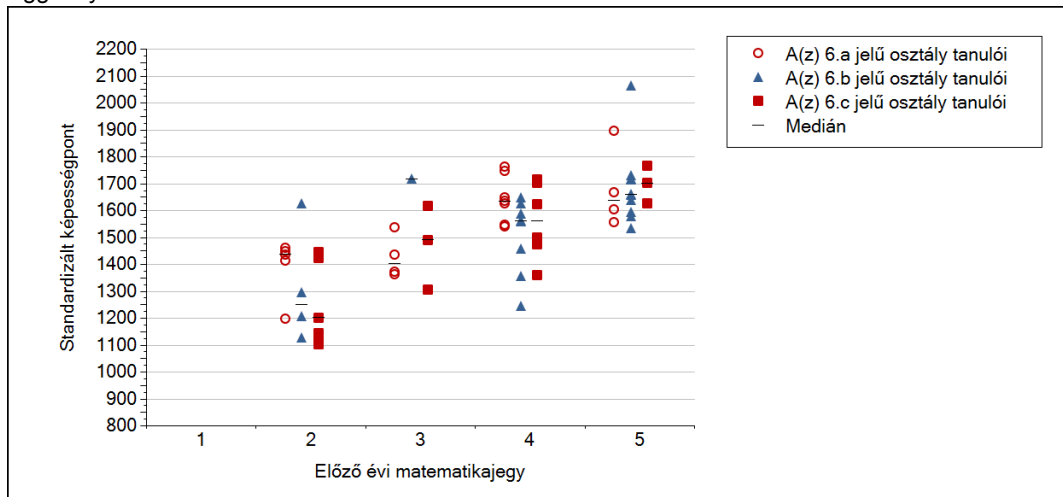
A tanulók eredményei az Önök osztályaiban



5c

A képességeloszlás az előző év végi matematikajegy függvényében

A tanulók képességeloszlása az Önök telephelyén működő osztályokban az előző év végi matematikajegy függvényében



| | | Előző év végi matematikajegy | Minimum | Medián | Maximum |
|-----------------------|---|------------------------------|---------|--------|---------|
| A(z) 6.a jelű osztály | 1 | | - | - | - |
| | 2 | | 1197 | 1434 | 1458 |
| | 3 | | 1360 | 1401 | 1536 |
| | 4 | | 1538 | 1633 | 1760 |
| | 5 | | 1553 | 1635 | 1895 |
| A(z) 6.b jelű osztály | 1 | | - | - | - |
| | 2 | | 1126 | 1249 | 1624 |
| | 3 | | 1715 | 1715 | 1715 |
| | 4 | | 1242 | 1558 | 1647 |
| | 5 | | 1531 | 1658 | 2062 |
| A(z) 6.c jelű osztály | 1 | | - | - | - |
| | 2 | | 1099 | 1199 | 1442 |
| | 3 | | 1302 | 1489 | 1614 |
| | 4 | | 1359 | 1560 | 1714 |
| | 5 | | 1625 | 1700 | 1763 |

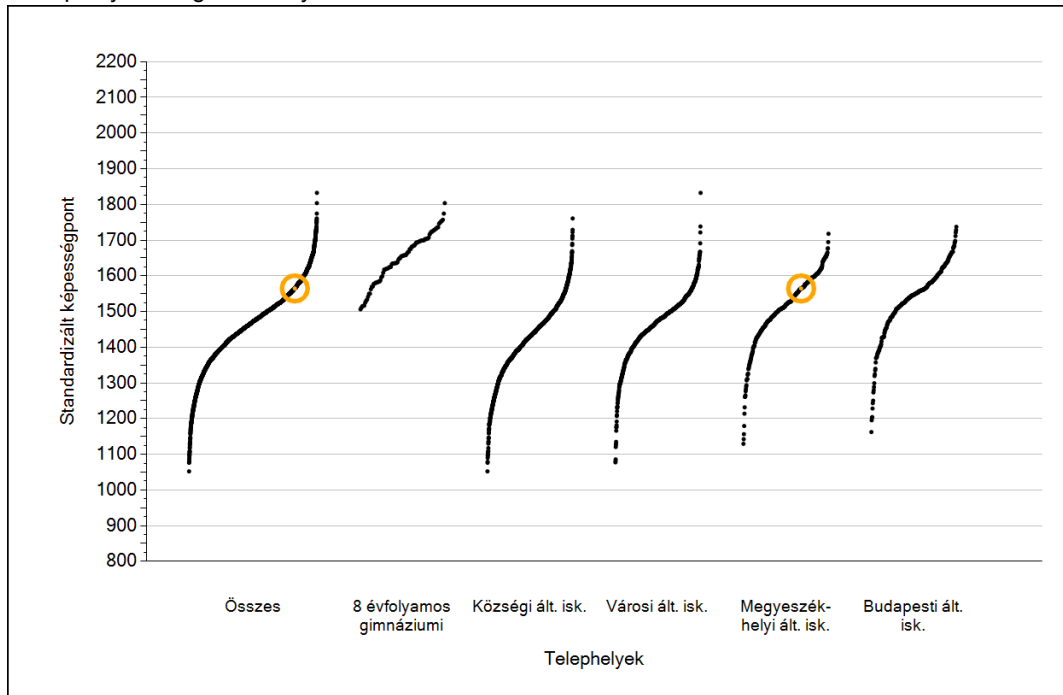


Szövegértés

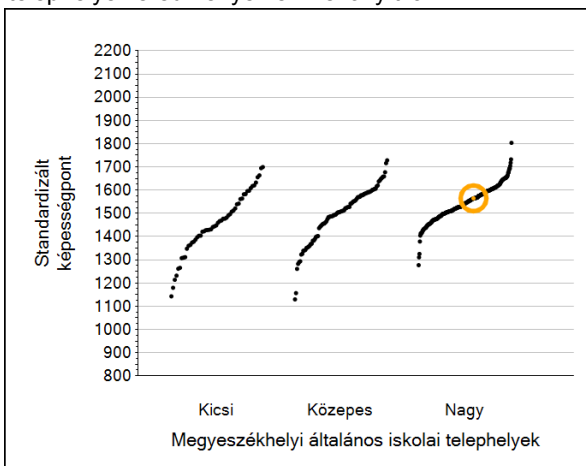
1a

Átlageredmények

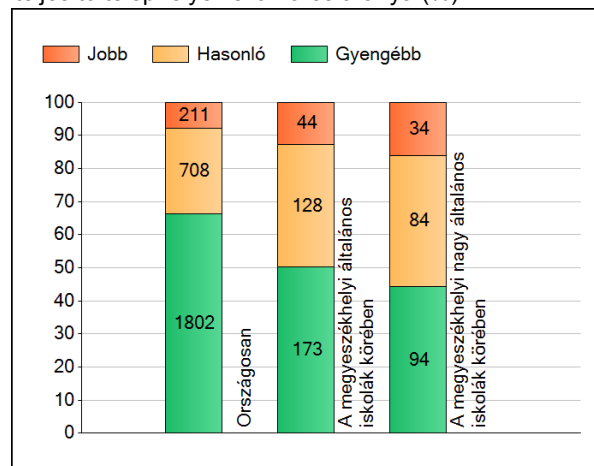
A telephelyek átlageredményeinek összehasonlítása



Az Önök eredményei a megyeszékhelyi általános iskolai telephelyek eredményehez viszonyítva



A szignifikánsan jobban, hasonlóan, illetve gyengébben teljesítő telephelyek száma és aránya (%)



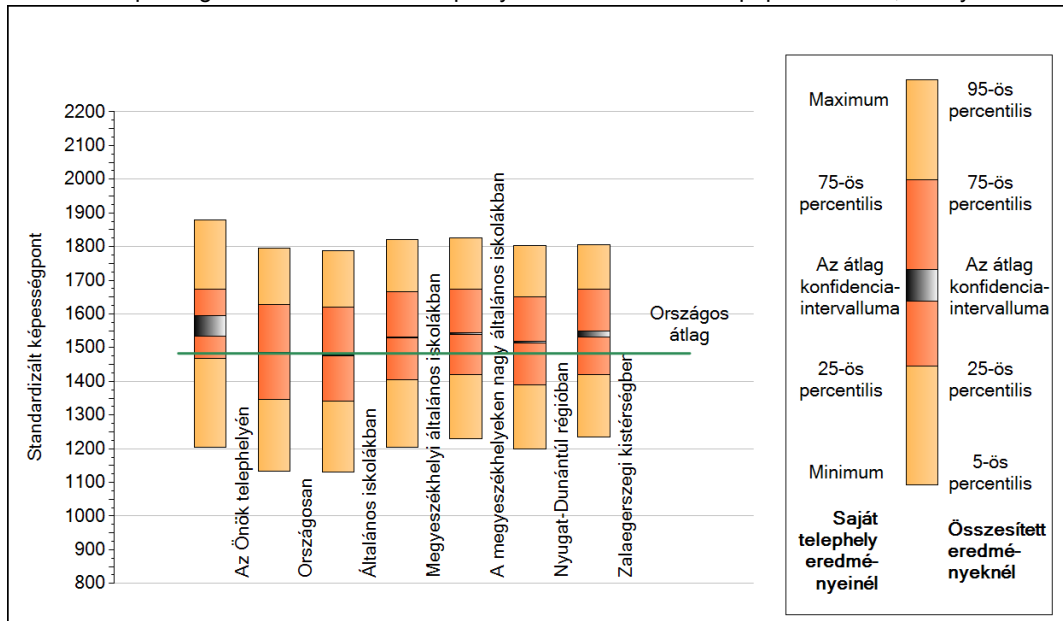
A tanulók átlageredménye és az átlag megbízhatósági tartománya (konfidencia-intervalluma)

| | | |
|-----------------------------|-------------------------|----------------------------|
| Az Önök telephelyén | 1565 (1534;1595) | |
| Országosan | 1483 (1482;1484) | |
| 8 évfolyamos gimnáziumokban | 1656 (1652;1660) | |
| Ált. isk. | 1476 (1475;1477) | |
| Községi ált. isk. | 1422 (1420;1424) | |
| Városi ált. isk. | 1467 (1466;1469) | M.székh. kis ált. isk. |
| Megyeszékhelyi ált. isk. | 1530 (1528;1532) | M.székh. közepes ált. isk. |
| Budapesti ált. isk. | 1544 (1542;1547) | M.székh. nagy ált. isk. |
| | | 1432 (1423;1442) |
| | | 1499 (1494;1504) |
| | | 1541 (1539;1544) |

1b

A képességeloszlás néhány jellemzője

A tanulók képességeloszlása az Önök telephelyén és azokban a részpopulációkban, amelyekbe Önök is tartoznak



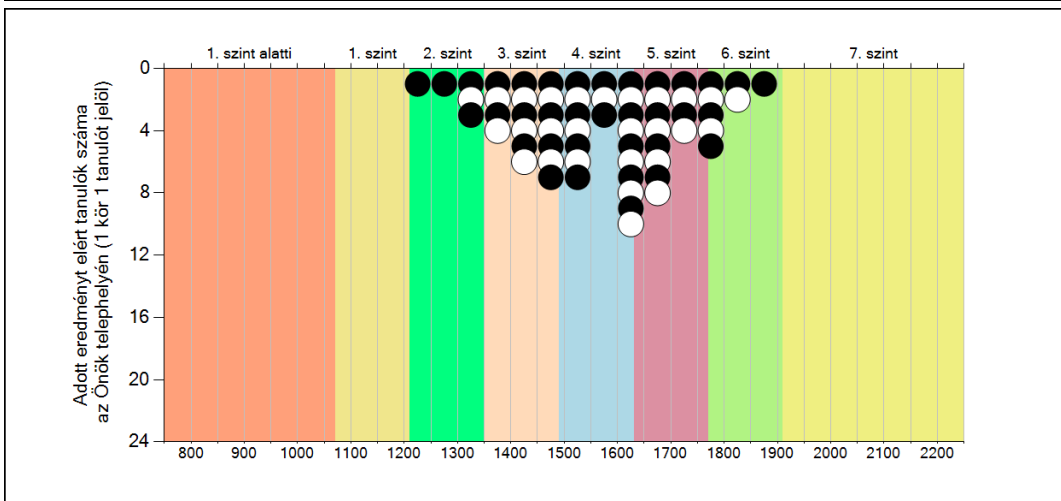
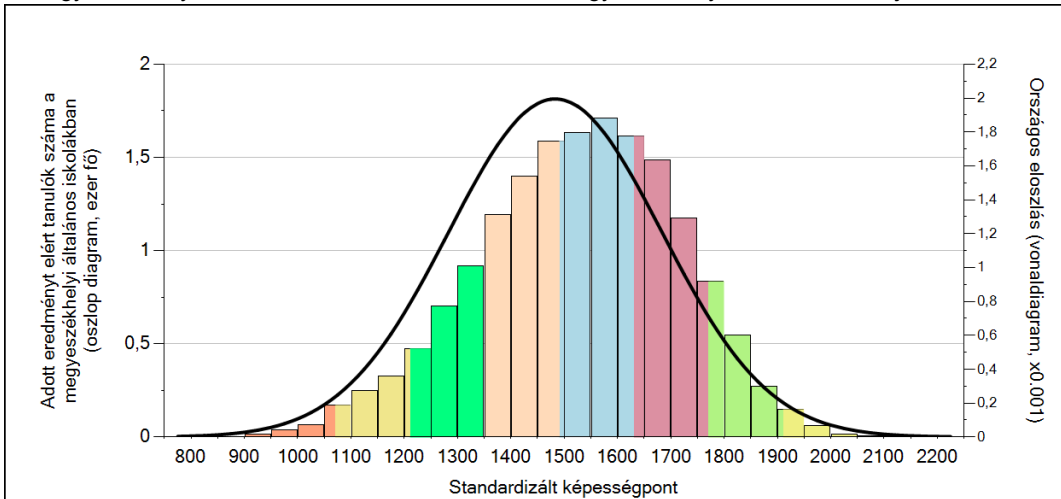
A tanulók képességeloszlása az egyes részpopulációkban

| | Min. / 5-ös perc. | 25-ös perc. | Átlag (konf. int.) | 75-ös perc. | Max. / 95-ös perc. |
|---|-------------------|-------------|--------------------|-------------|--------------------|
| Az Önök telephelyén | 1203 | 1468 | 1565 (1534;1595) | 1673 | 1880 |
| Országosan | 1134 | 1347 | 1483 (1482;1484) | 1629 | 1795 |
| Általános iskolákban | 1131 | 1340 | 1476 (1475;1477) | 1620 | 1787 |
| Megyeszékhelyi általános iskolákban | 1204 | 1405 | 1530 (1528;1532) | 1665 | 1820 |
| A megyeszékhelyeken nagy általános iskolákban | 1228 | 1419 | 1541 (1539;1544) | 1674 | 1825 |
| Nyugat-Dunántúli régióban | 1200 | 1390 | 1516 (1513;1519) | 1650 | 1802 |
| Zalaegerszegi kistérségben | 1234 | 1420 | 1541 (1532;1549) | 1672 | 1806 |

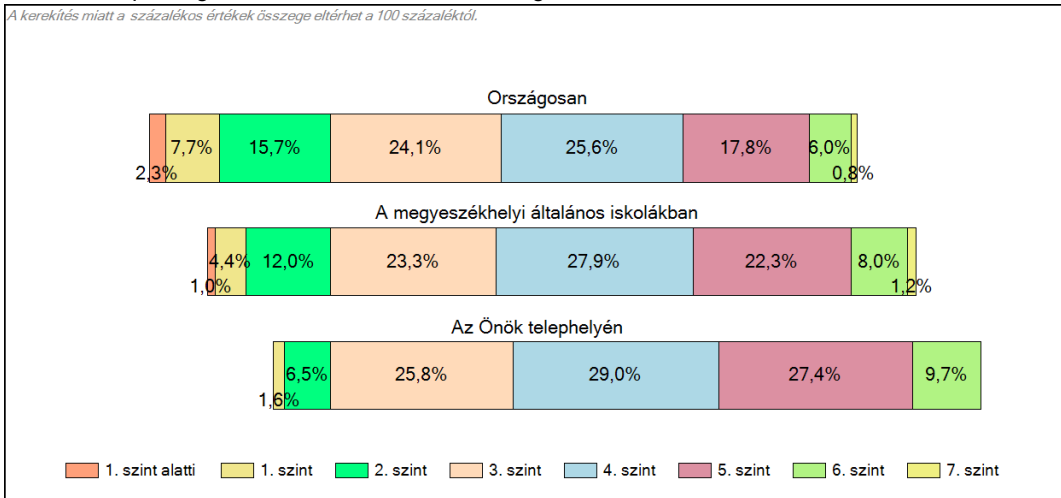
1c

Képességeloszlás

Az országos eloszlás, valamint a tanulók eredményei a megyeszékhelyi általános iskolákban és az Önök megyeszékhelyi általános iskolájában



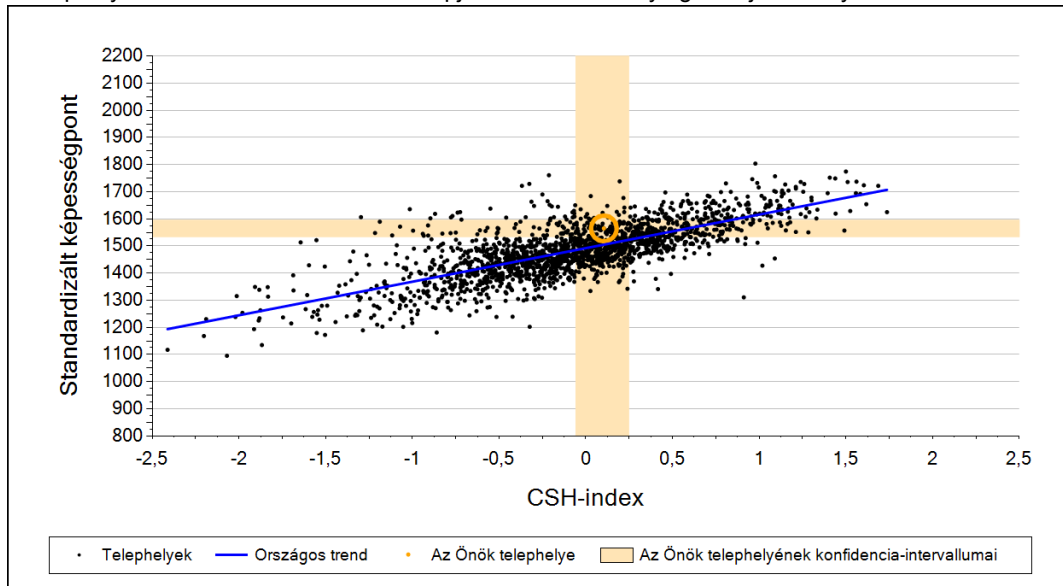
A tanulók képességszintek szerinti százalékos megoszlása



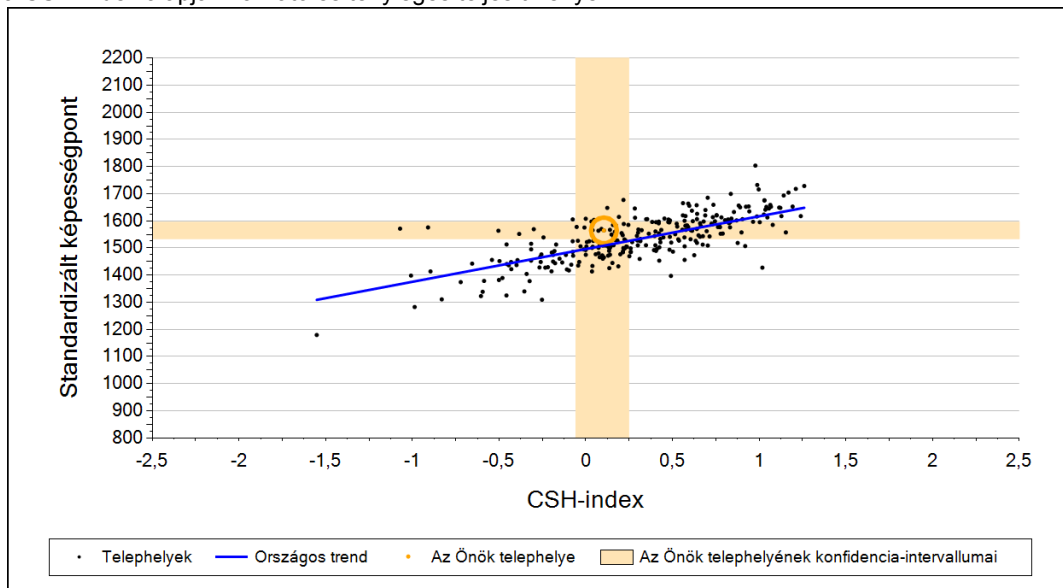
Szövegértés

2a Átlageredmény a CSH-index tükrében*

A telephelyek tanulóinak a CSH-index alapján várható és tényleges teljesítménye



A megyeszékhelyi általános iskolai telephelyek tanulóinak a CSH-index alapján várható és tényleges teljesítménye



Telephelyeik eredménye a regressziós becslés alapján várható eredmény tükrében

| | | |
|--|------|--|
| Telephelyük tényleges eredménye | 1565 | (1534;1595) |
| Várható eredmény az összes telephelyre illesztett regressziós egyenes alapján | 1505 | (a tényleges eredmény ennél szignifikánsan jobb) |
| Várható eredmény a megyeszékhelyi telephelyekre illesztett regressziós egyenes alapján | 1509 | (a tényleges eredmény ennél szignifikánsan jobb) |

A CSH-index átlagértéke és az átlag megbízhatósági tartománya

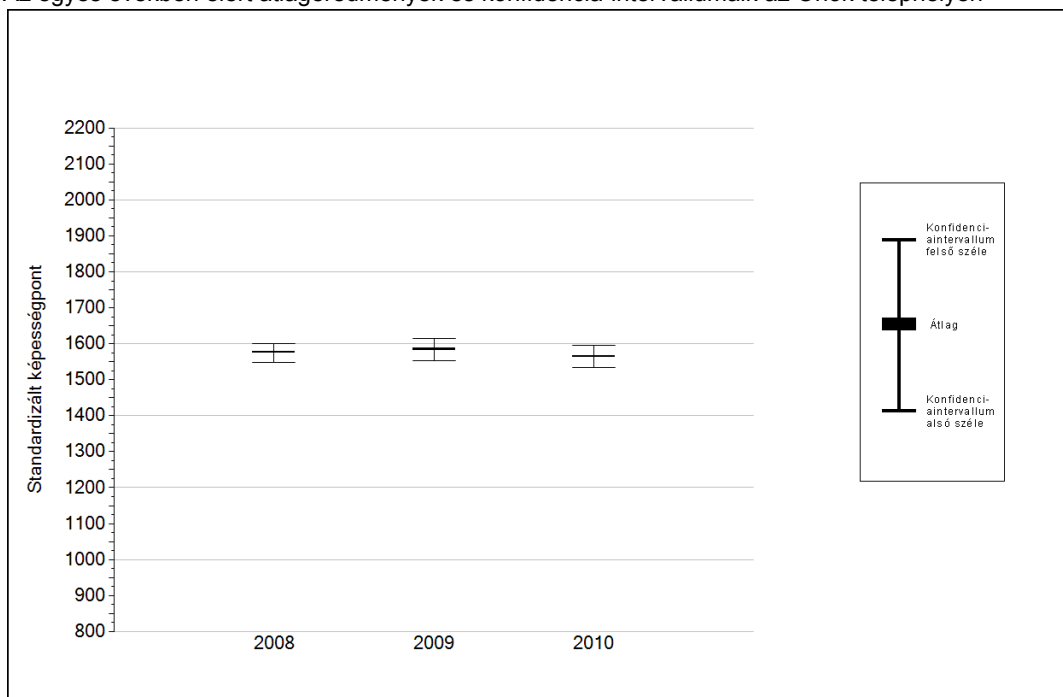
| | | |
|-------------------------------------|-------|----------------|
| Az Önök telephelyén | 0,104 | (-0,059;0,248) |
| Országosan | 0,000 | (-0,004;0,005) |
| Megyeszékhelyi általános iskolákban | 0,290 | (0,279;0,298) |

* Csak azok a telephelyek szerepelnek az ábrákon, amelyeken legalább a diákok kétharmadára kiszámítható a CSH-index, és a CSH-indexszel rendelkező diákok átlaga beleesik az összes diák képességátlagának konfidencia-intervallumába mindkét felmért terület esetében.

4a

Az átlageredmény alakulása a 6. évfolyamon

Az egyes években elért átlageredmények és konfidencia-intervallumaik az Önök telephelyén



| Év | Átlag (konf. int.) | A 2010. évi eredmény és a korábbi évek eredményei közötti különbség (konf.int.) |
|------|--------------------|---|
| 2010 | 1565 (1534;1595) | - |
| 2009 | 1585 (1554;1616) | -20 (-58;30) |
| 2008 | 1577 (1547;1600) | -12 (-55;34) |

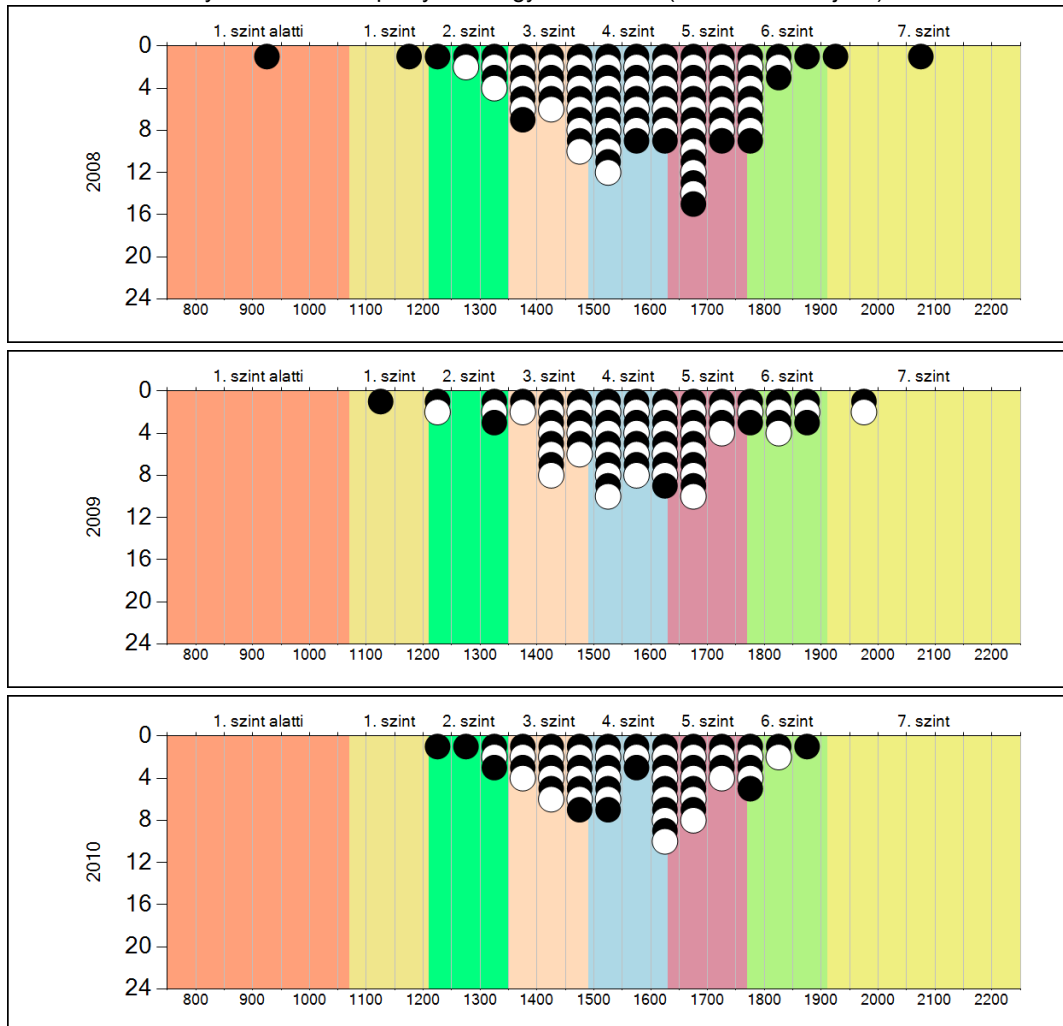
- ▲ A 2010. évi eredmény szignifikánsan magasabb
- Nincs szignifikáns változás a 2010. évi eredményekben
- ▼ A 2010. évi eredmény szignifikánsan alacsonyabb

Szövegértés

4b

A képességeloszlás alakulása a 6. évfolyamon

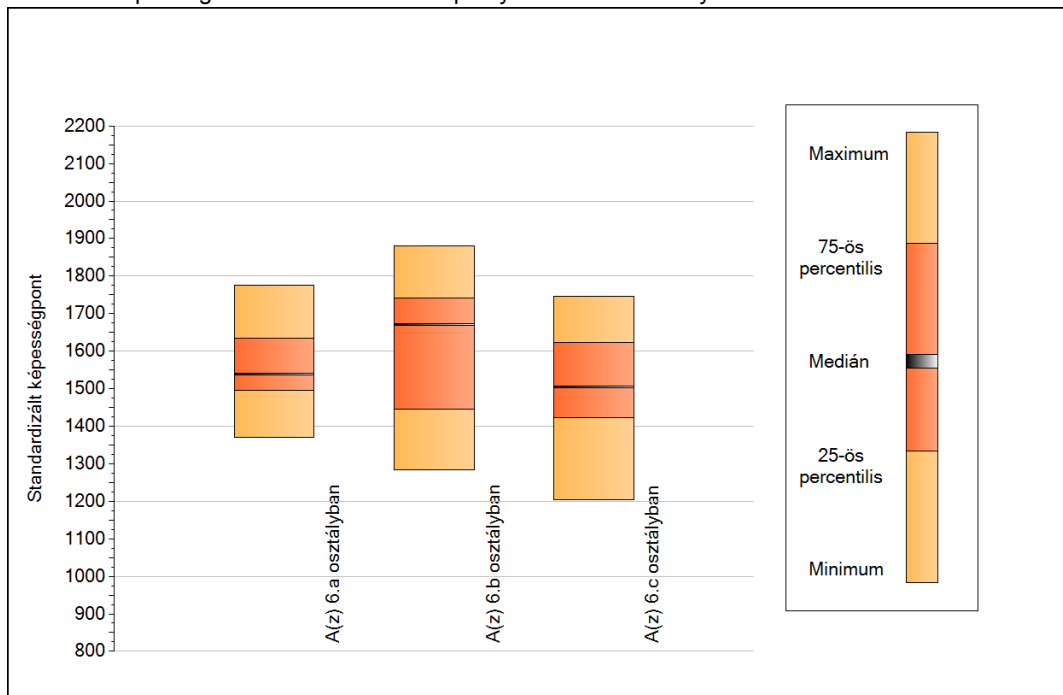
A tanulók eredményei az Önök telephelyén az egyes években (1 kör 1 tanulót jelöl)



5a

A képességeloszlás néhány jellemzője osztályonként

A tanulók képességeloszlása az Önök telephelyén működő osztályokban



A tanulók képességeloszlása az Önök osztályaiban

| | Minimum | 25 percent. | Medián | 75 percent. | Maximum |
|----------------------------|---------|-------------|--------|-------------|---------|
| A(z) 6.a osztályban | 1371 | 1495 | 1538 | 1636 | 1775 |
| A(z) 6.b osztályban | 1283 | 1445 | 1670 | 1742 | 1880 |
| A(z) 6.c osztályban | 1203 | 1422 | 1504 | 1623 | 1745 |

5b

A képességeloszlás osztályonként

A tanulók eredményei az Önök osztályaiban

