



# FIT-jelentés :: 2009

Telephelyi jelentés

6. évfolyam :: Általános iskola

---

## Eötvös József Székhelyiskola

8900 Zalaegerszeg, Köztársaság u. 68.

OM azonosító: 037521

Telephely kódja: 001



OKTATÁSI ÉS KULTURÁLIS MINISZTERIUM



Közoktatási Mérés  
Értékelési Osztály



Oktatási Hivatal

## Létszám adatok

A telephely létszámadatai az általános iskolai képzéstípusban a 6. évfolyamon

Osztály neve	Tanulók száma					
	Összesen	SNI tanulók	Mentesült tanulók	HHH tanulók	Jelentésre jogosult tanulók	A jelentésben szereplők
a	28	4	0	2	24	23
b	30	2	1	0	28	27
c	27	2	0	0	25	25
<b>Összesen</b>	<b>85</b>	<b>8</b>	<b>1</b>	<b>2</b>	<b>77</b>	<b>75</b>

A Tanulói háttérkérdőívre és a családháttér-indexre vonatkozó létszám adatok

Osztály neve	Tanulók száma		
	Összesen	Tanulói kérdőívet kitöltötte	Van CSH-indexe
a	28	27	18
b	30	26	23
c	27	26	24
<b>Összesen</b>	<b>85</b>	<b>79</b>	<b>65</b>

Az SNI tanulók adatai

Sajátos nevelési igény típusa	Tanulók száma	
	SNI tanulók	Mentesültek a teszt megírása alól
Testi, érzékszervi vagy beszéd fogyatékos tanulók	1	1
Enyhe vagy középsúlyos értelmi fogyatékos vagy autista tanulók	0	0
A megismerő funkciók vagy a viselkedés fejlődésének (organikus okra visszavezethető vagy vissza nem vezethető) tartós és súlyos rendellenességével küzdő tanulók	7	0
<b>Összesen</b>	<b>8</b>	<b>1</b>

A mentesülő tanulók adatai

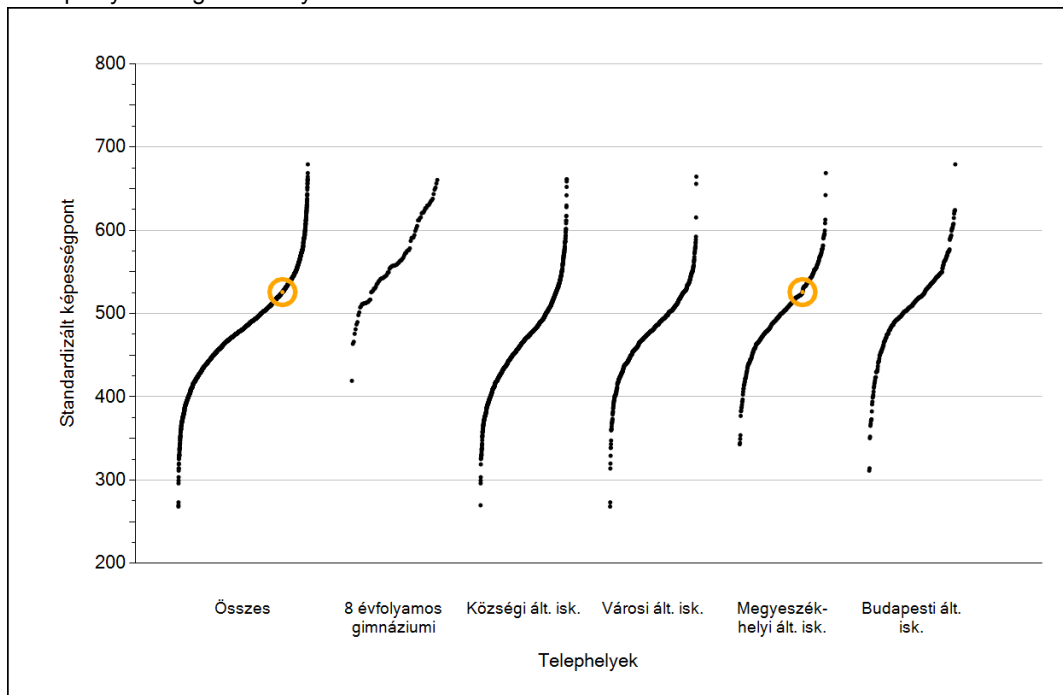
A mentesség oka	Tanulók száma
SNI tanuló	1
Ideiglenes sérülés miatt mentesített tanuló	0
Nyelvi szempontból mentesíthető tanuló	0
<b>Összesen</b>	<b>1</b>



**Matematika**

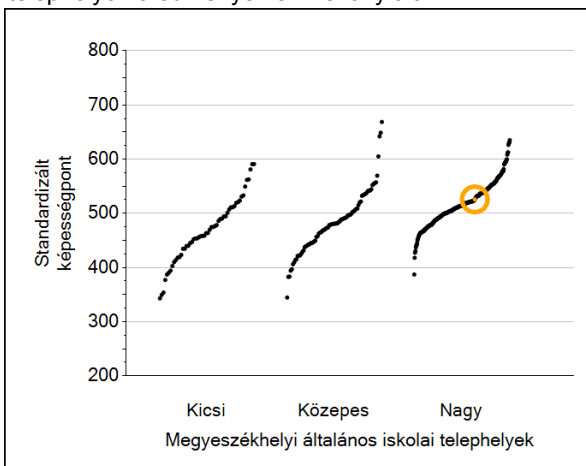
# 1 Átlageredmények

A telephelyek átlageredményeinek összehasonlítása

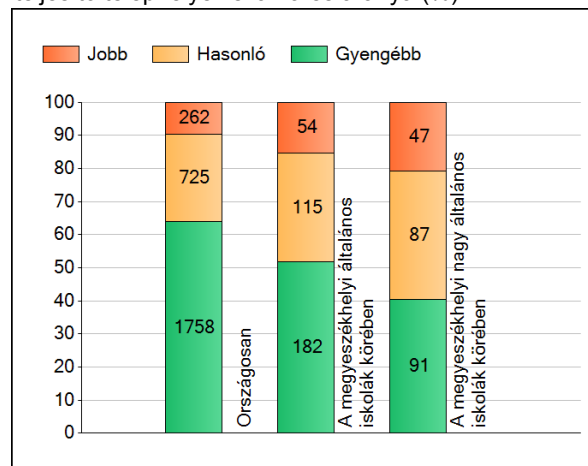


Matematika

Az Önök eredményei a megyeszékhelyi általános iskolai telephelyek eredményeihez viszonyítva



A szignifikánsan jobban, hasonlóan, illetve gyengébben teljesítő telephelyek száma és aránya (%)



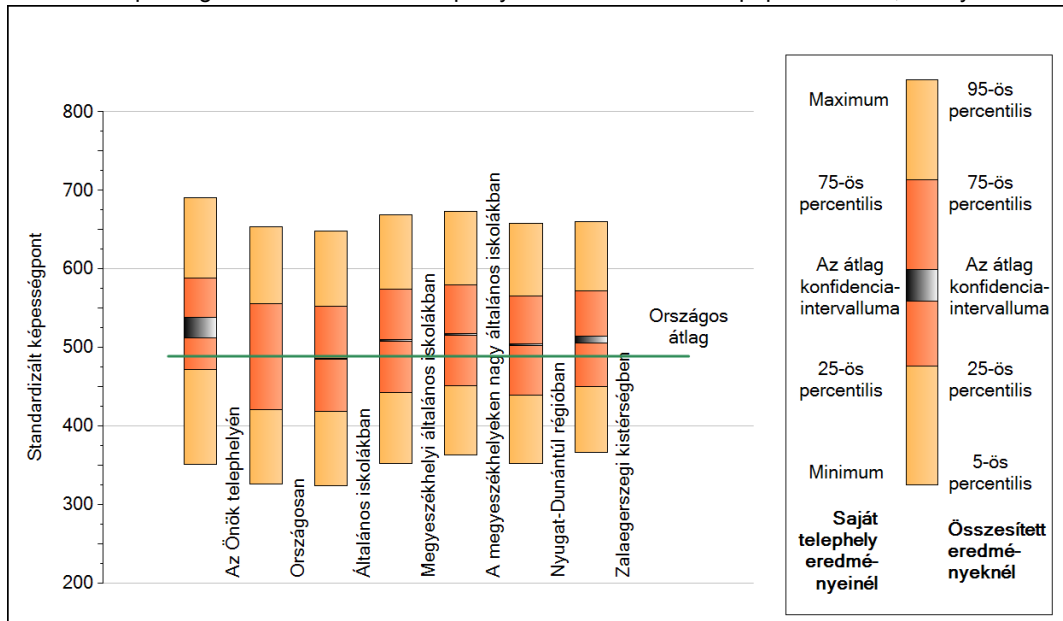
A tanulók átlageredménye és az átlag megbízhatósági tartománya (konfidencia-intervalluma)

<b>Az Önök telephelyén</b>	<b>526 (512;539)</b>	
Országosan	489 (489;490)	
8 évfolyamos gimnáziumokban	566 (565;569)	
Ált. isk.	486 (485;486)	
Községi ált. isk.	465 (464;465)	
Városi ált. isk.	481 (480;482)	M.székh. kis ált. isk.
Megyeszékhelyi ált. isk.	509 (508;510)	M.székh. közepes ált. isk.
Budapesti ált. isk.	515 (514;516)	M.székh. nagy ált. isk.
		462 (458;467)
		480 (477;482)
		517 (515;518)

## 2

## A képességeloszlás néhány jellemzője

A tanulók képességeloszlása az Önök telephelyén és azokban a részpopulációkban, amelyekbe Önök is tartoznak



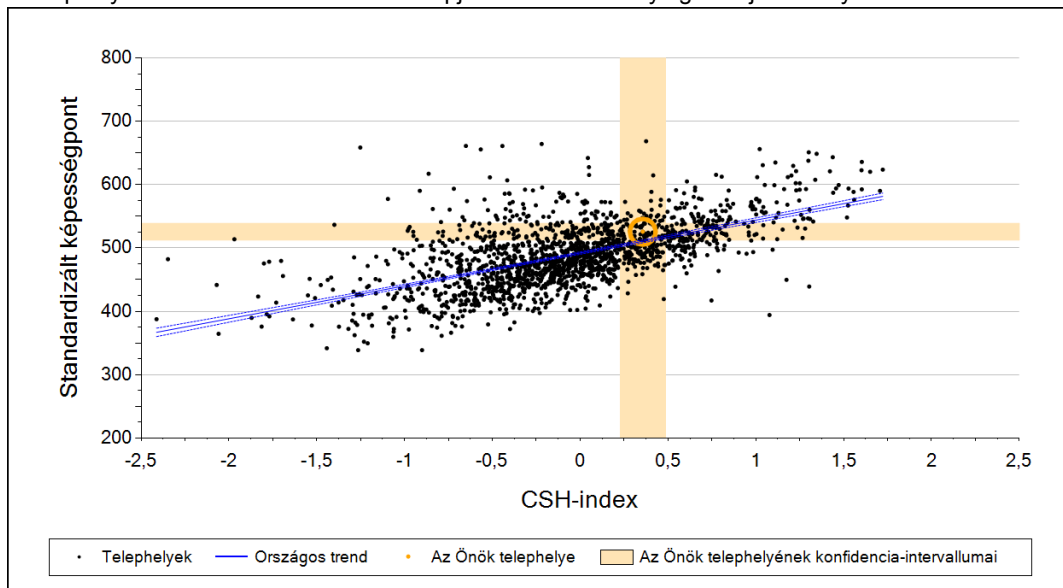
A tanulók képességeloszlása az egyes részpopulációkban

	Min. / 5-ös perc.	25-ös perc.	Átlag (konf. int.)	75-ös perc.	Max. / 95-ös perc.
<b>Az Önök telephelyén</b>	351	472	526 (512;539)	588	690
Országosan	326	421	489 (489;490)	556	653
Általános iskolákban	324	419	486 (485;486)	552	649
Megyeszékhelyi általános iskolákban	352	443	509 (508;510)	574	669
A megyeszékhelyeken nagy általános iskolákban	364	451	517 (515;518)	580	674
Nyugat-Dunántúli régióban	353	440	504 (502;505)	565	658
Zalaegerszegi kistérségben	367	450	511 (506;515)	572	660

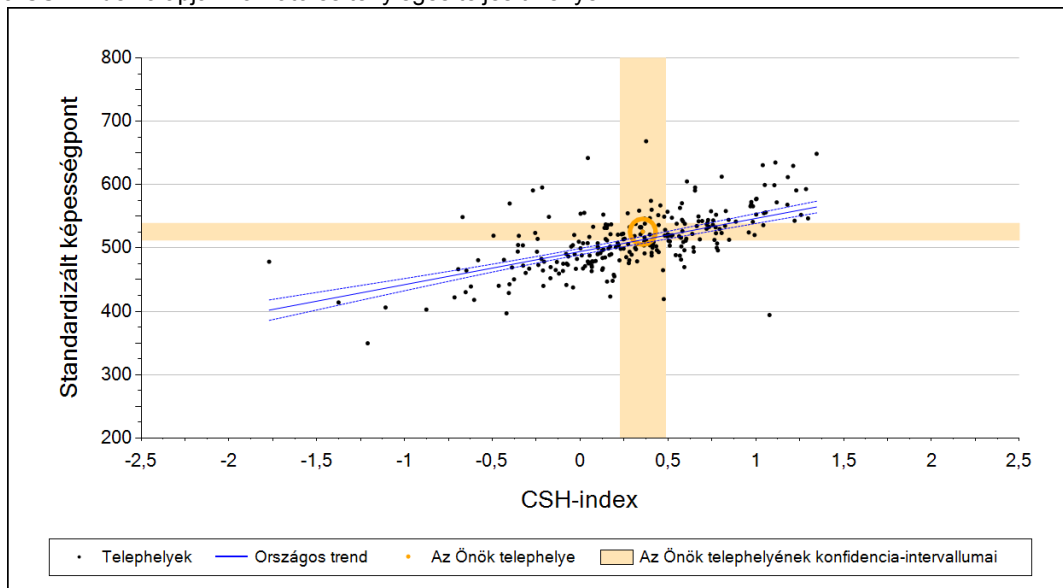
## 3

## Átlageredmény a CSH-index tükrében\*

A telephelyek tanulóinak a CSH-index alapján várható és tényleges teljesítménye



A megyeszékhelyi általános iskolai telephelyek tanulóinak a CSH-index alapján várható és tényleges teljesítménye



Telephelyeik eredménye a regressziós becslés alapján "elvárható" eredmény tükrében

Telephelyük tényleges eredménye	526	(512;539)
Várható eredmény az összes telephelyre illesztett regressziós egyenes alapján	511	(a tényleges eredmény ettől nem különbözik szignifikánsan)
Várható eredmény a megyeszékhelyi telephelyekre illesztett regressziós egyenes alapján	513	(a tényleges eredmény ettől nem különbözik szignifikánsan)

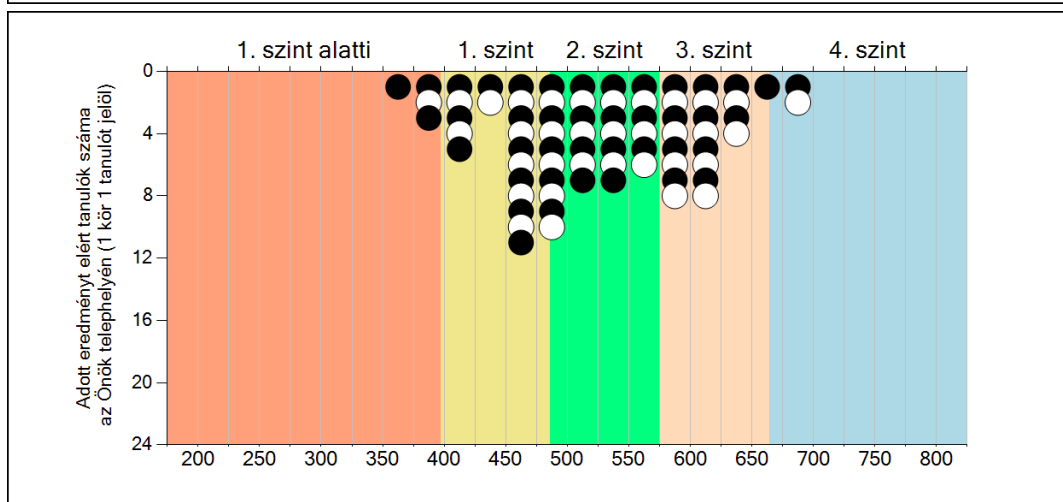
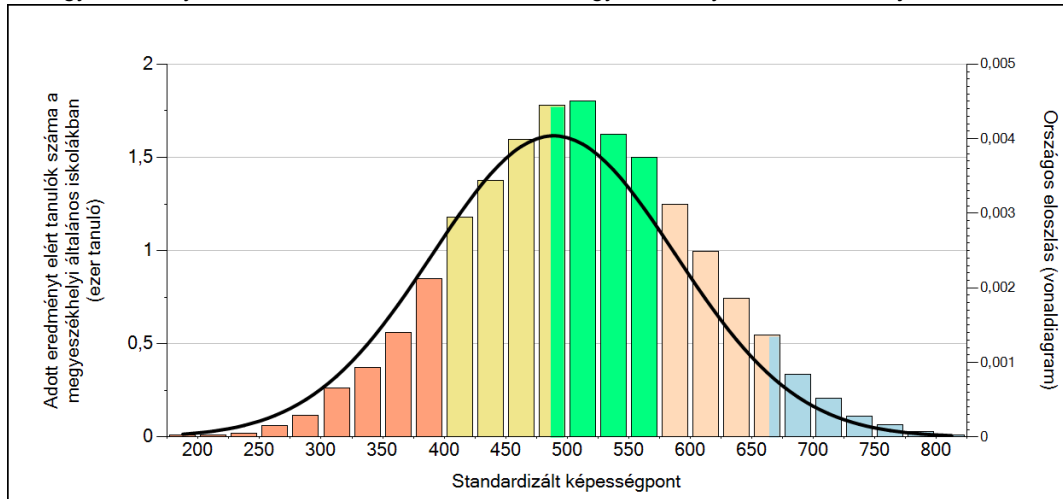
A CSH-index átlagértéke és az átlag megbízhatósági tartománya

<b>Az Önök telephelyén</b>	<b>0,356</b>	<b>(0,228;0,486)</b>
Országosan	0,000	(-0,005;0,005)
Megyeszékhelyi általános iskolákban	0,290	(0,280;0,302)

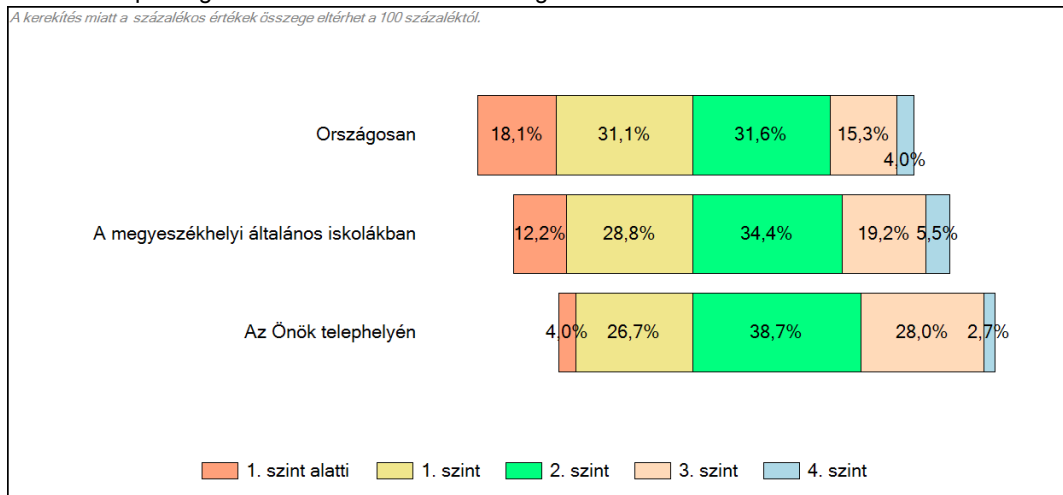
\* Csak azok a telephelyek szerepelnek az ábrákon, amelyeken legalább a diákok kétharmadára kiszámítható a CSH-index, és a CSH-indexszel rendelkező diákok átlaga beleesik az összes diák képességátlagának konfidencia-intervallumába mindkét felmért terület esetében.

## 4 Képességeloszlás

Az országos eloszlás, valamint a tanulók eredményei a megyeszékhelyi általános iskolákban és az Önök megyeszékhelyi általános iskolájában

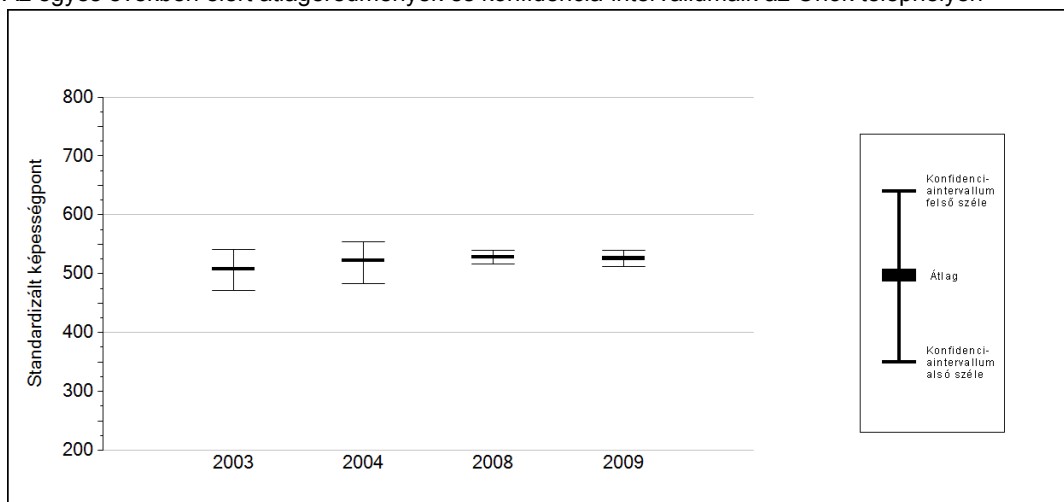


A tanulók képességszintek szerinti százalékos megoszlása



## 5a Az átlageredmény változása

Az egyes években elért átlageredmények és konfidencia-intervallumaik az Önök telephelyén



Év	Átlag (konf. int.)	A 2009. évi eredmény és a korábbi évek eredményei közötti különbség (konf.int.)
2009	526 (512;539)	-
2008	528 (517;539)	-2 (-22;16)
2004	522 (483;554)	3 (-28;36)
2003	507 (471;541)	18 (-9;43)

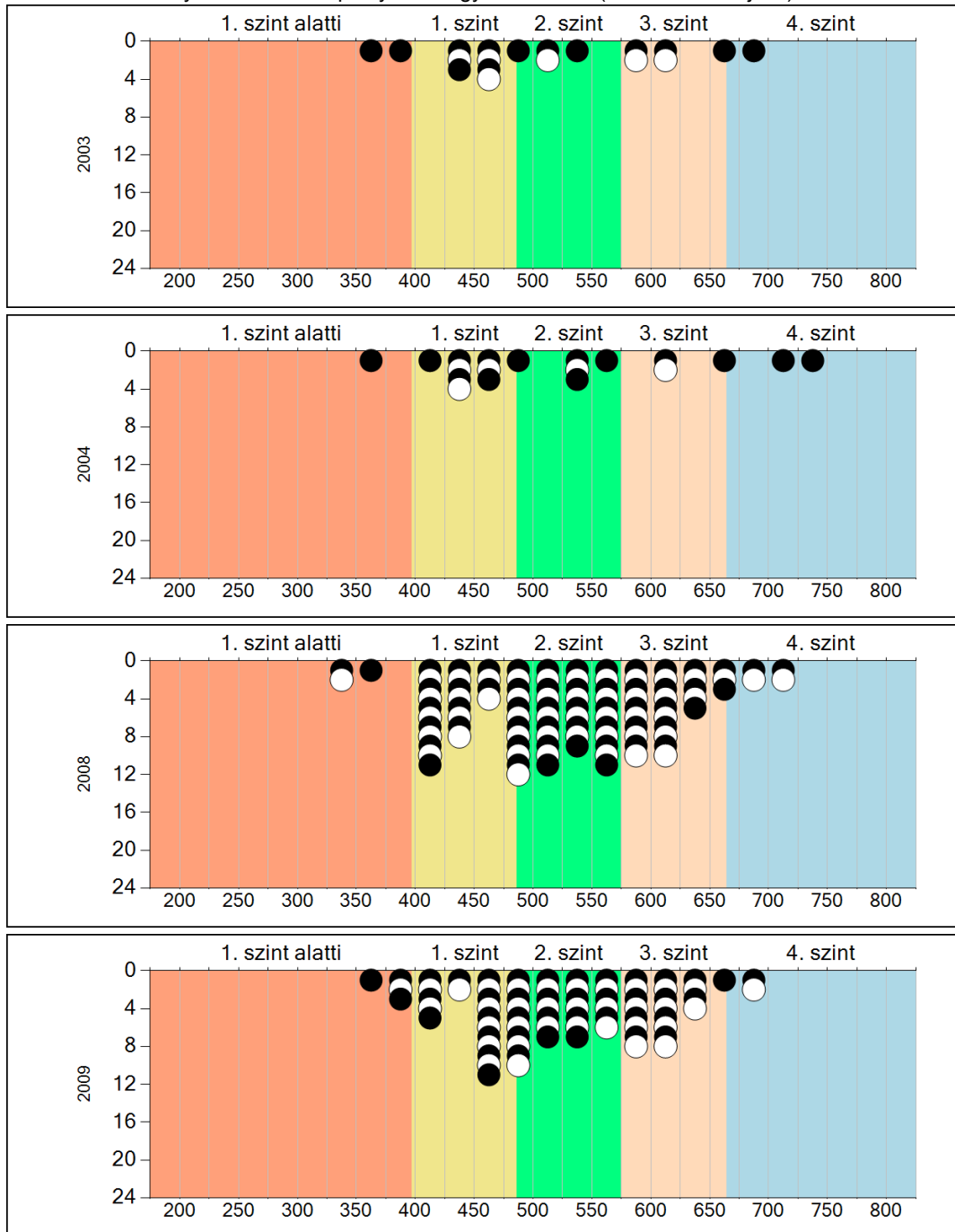
- A 2009. évi eredmény szignifikánsan magasabb
- Nincs szignifikáns változás a 2009. évi eredményekben
- A 2009. évi eredmény szignifikánsan alacsonyabb



5b

A képességeloszlás változása

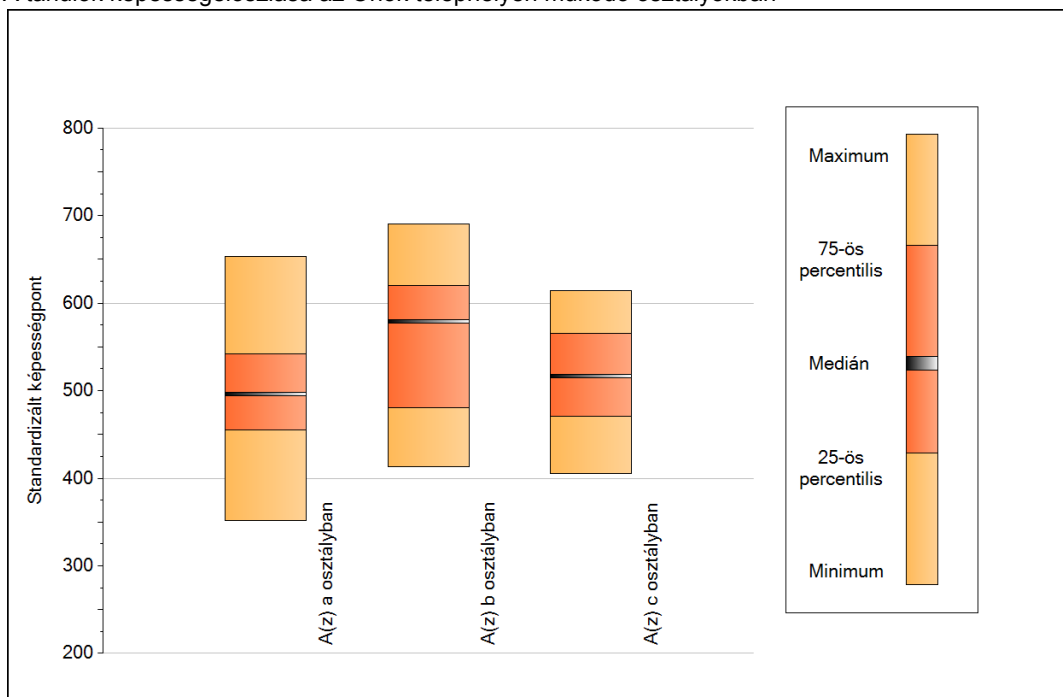
A tanulók eredményei az Önök telephelyén az egyes években (1 kör 1 tanulót jelöl)



7a

## A képességeloszlás néhány jellemzője osztályonként

A tanulók képességeloszlása az Önök telephelyén működő osztályokban



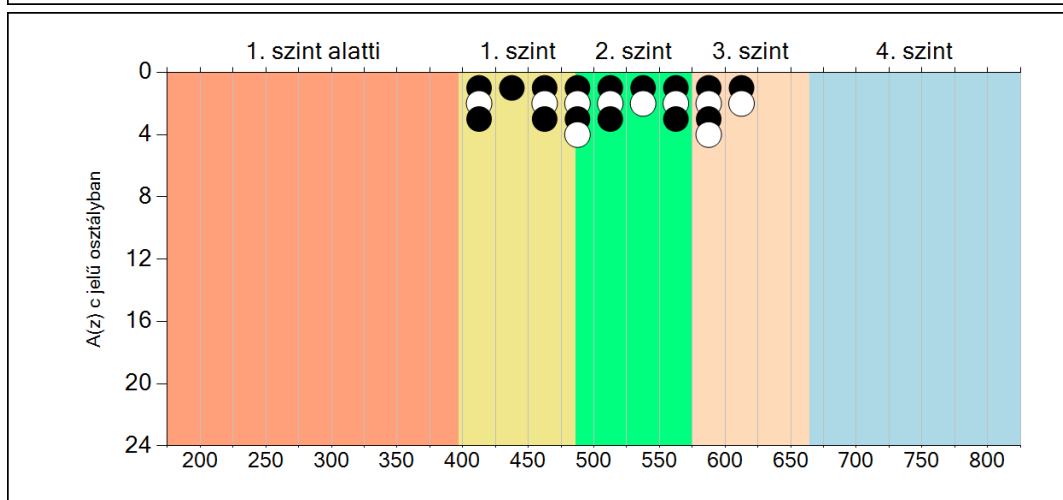
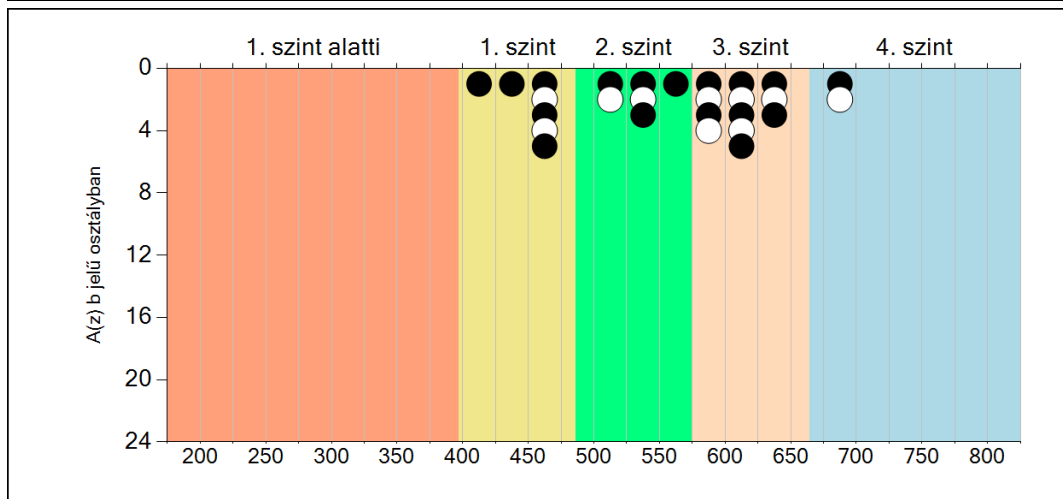
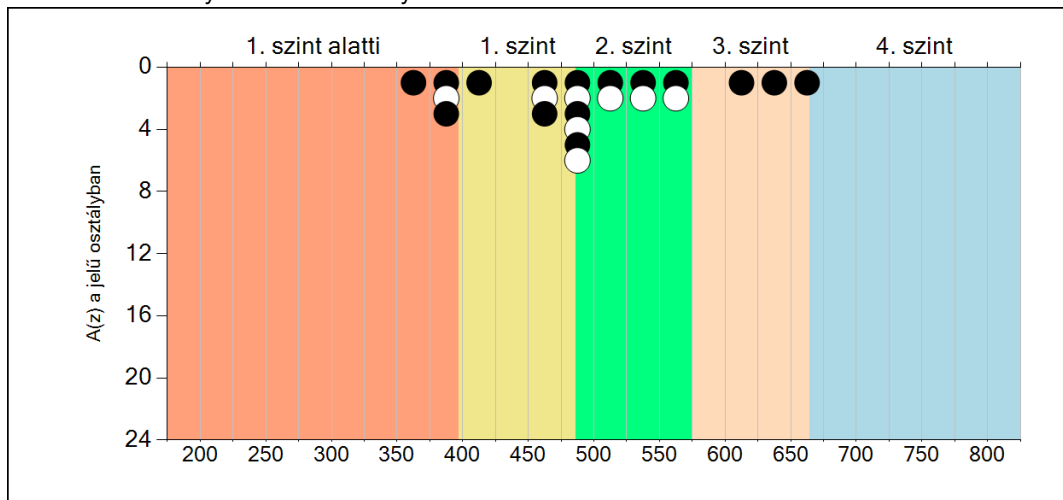
A tanulók képességeloszlása az Önök osztályaiban

	Minimum	25 percent.	Medián	75 percent.	Maximum
<b>A(z) a osztályban</b>	351	455	496	542	653
<b>A(z) b osztályban</b>	413	481	579	620	690
<b>A(z) c osztályban</b>	406	471	517	566	614

7b

A képességeloszlás osztályonként

A tanulók eredményei az Önök osztályaiban

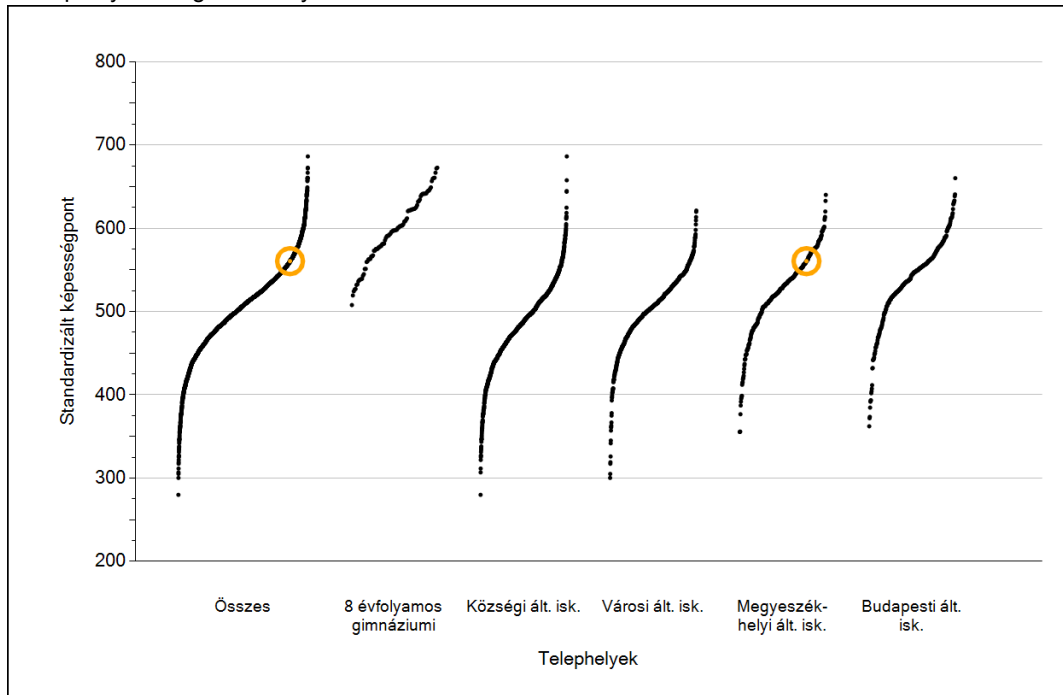




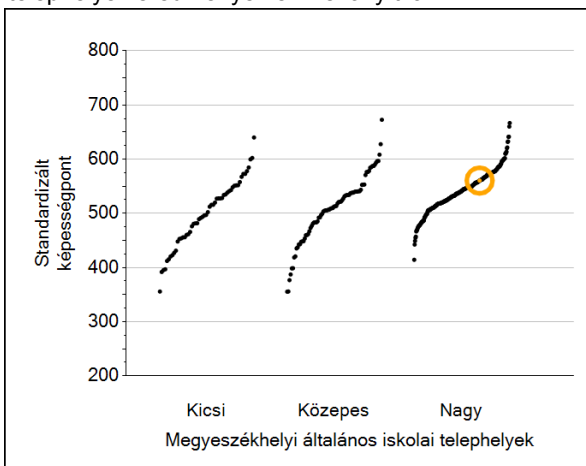
## Szövegértés

# 1 Átlageredmények

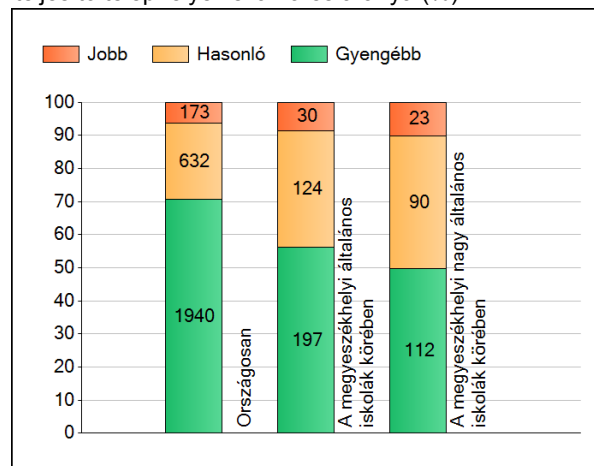
A telephelyek átlageredményeinek összehasonlítása



Az Önök eredményei a megyeszékhelyi általános iskolai telephelyek eredményeihez viszonyítva



A szignifikánsan jobban, hasonlóan, illetve gyengébben teljesítő telephelyek száma és aránya (%)



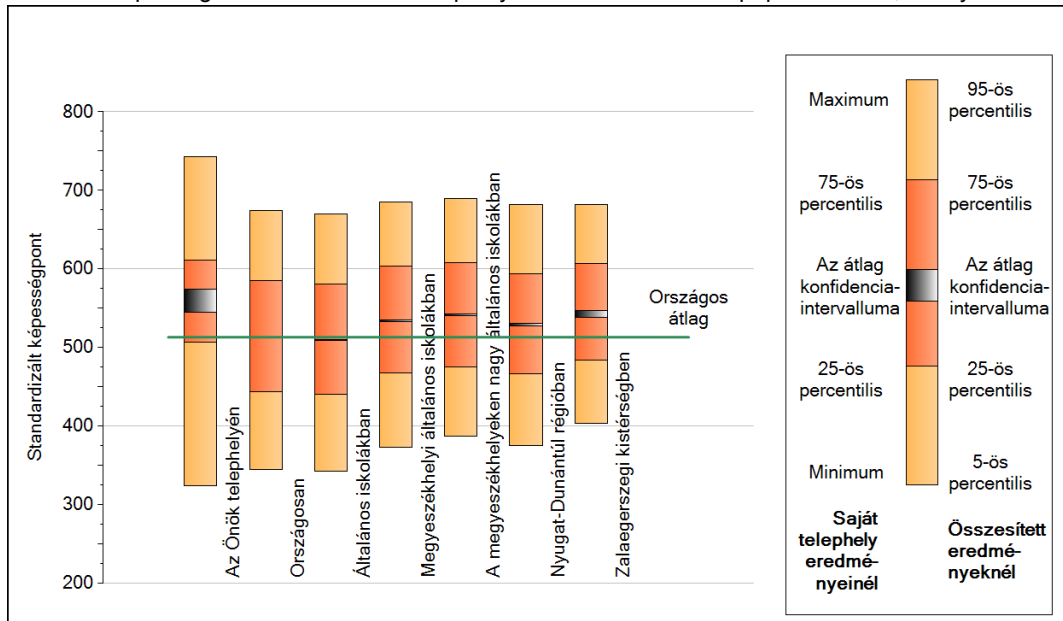
A tanulók átlageredménye és az átlag megbízhatósági tartománya (konfidencia-intervalluma)

<b>Az Önök telephelyén</b>	<b>561 (545;575)</b>		
Országosan	513 (513;514)		
8 évfolyamos gimnáziumokban	600 (597;601)		
Ált. isk.	510 (509;510)		
Községi ált. isk.	484 (483;485)		
Városi ált. isk.	505 (505;506)	M.székh. kis ált. isk.	494 (490;499)
Megyeszékhelyi ált. isk.	535 (534;536)	M.székh. közepes ált. isk.	506 (503;509)
Budapesti ált. isk.	544 (543;545)	M.székh. nagy ált. isk.	541 (540;542)

## 2

## A képességeloszlás néhány jellemzője

A tanulók képességeloszlása az Önök telephelyén és azokban a részpopulációkban, amelyekbe Önök is tartoznak



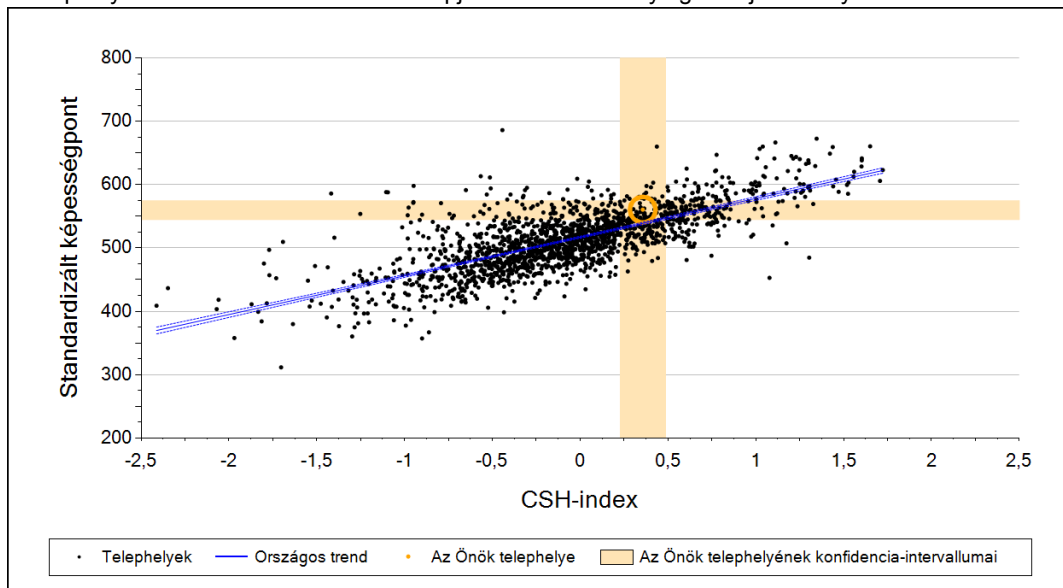
A tanulók képességeloszlása az egyes részpopulációkban

	Min. / 5-ös perc.	25-ös perc.	Átlag (konf. int.)	75-ös perc.	Max. / 95-ös perc.
<b>Az Önök telephelyén</b>	325	507	561 (545;575)	611	743
Országosan	345	443	513 (513;514)	585	675
Általános iskolákban	343	440	510 (509;510)	581	670
Megyeszékhelyi általános iskolákban	374	468	535 (534;536)	603	685
A megyeszékhelyeken nagy általános iskolákban	388	476	541 (540;542)	608	689
Nyugat-Dunántúli régióban	376	466	529 (528;531)	594	682
Zalaegerszegi kistérségben	404	484	544 (538;548)	607	682

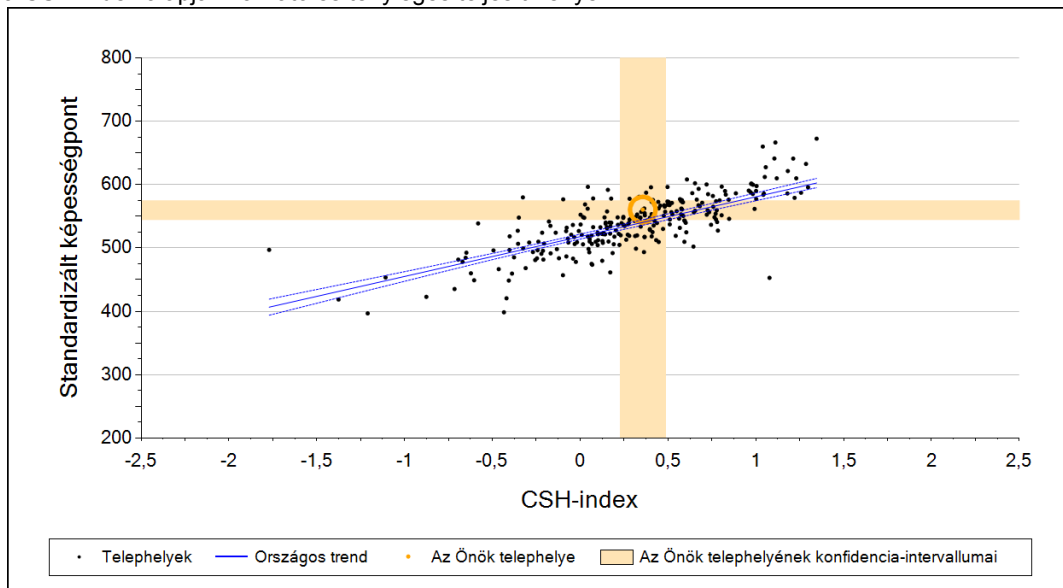
## 3

## Átlageredmény a CSH-index tükrében\*

A telephelyek tanulóinak a CSH-index alapján várható és tényleges teljesítménye



A megyeszékhelyi általános iskolai telephelyek tanulóinak a CSH-index alapján várható és tényleges teljesítménye



Telephelyeik eredménye a regressziós becslés alapján "elvárható" eredmény tükrében

Telephelyük tényleges eredménye	561	(545;575)
Várható eredmény az összes telephelyre illesztett regressziós egyenes alapján	539	(a tényleges eredményénél szignifikánsan jobb)
Várható eredmény a megyeszékhelyi telephelyekre illesztett regressziós egyenes alapján	540	(a tényleges eredményénél szignifikánsan jobb)

A CSH-index átlagértéke és az átlag megbízhatósági tartománya

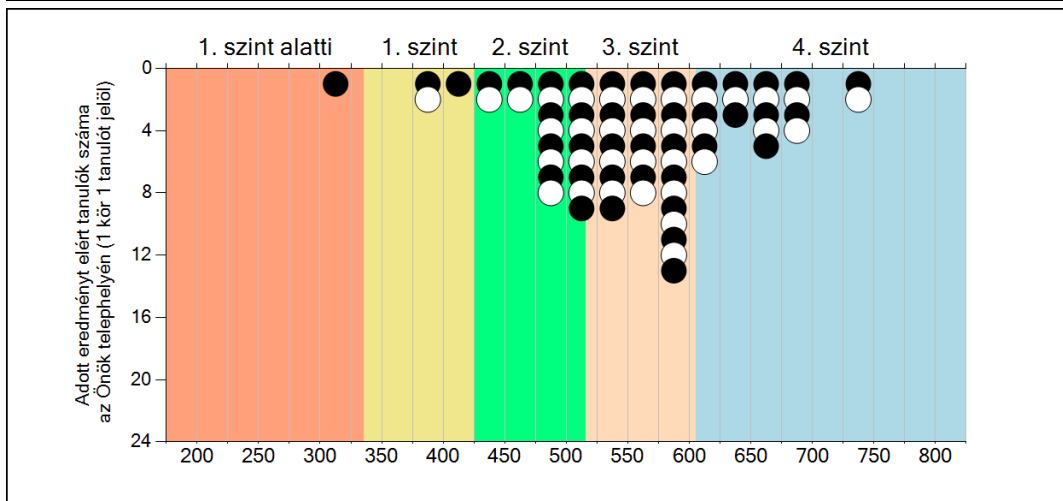
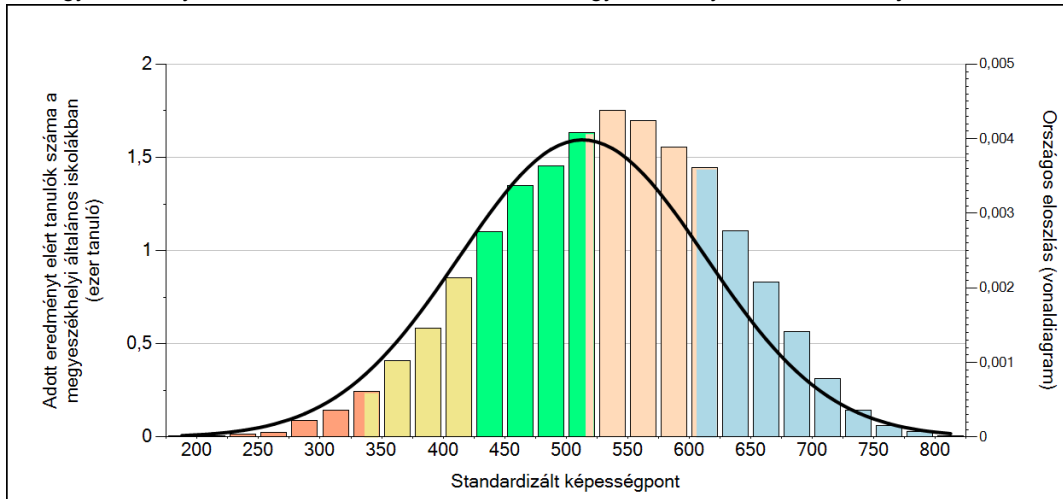
Az Önök telephelyén	0,356	(0,228;0,486)
Országosan	0,000	(-0,005;0,005)
Megyeszékhelyi általános iskolákban	0,290	(0,280;0,302)

\* Csak azok a telephelyek szerepelnek az ábrákon, amelyeken legalább a diákok kétharmadára kiszámítható a CSH-index, és a CSH-indexszel rendelkező diákok átlaga beleesik az összes diák képességátlagának konfidencia-intervallumába mindkét felmért terület esetében.

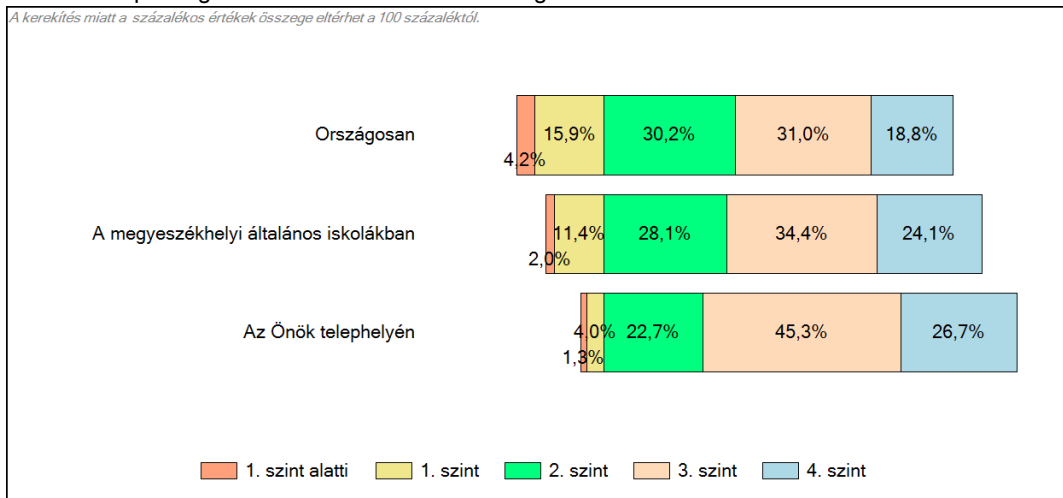
**4**

## Képességeloszlás

Az országos eloszlás, valamint a tanulók eredményei a megyeszékhelyi általános iskolákban és az Önök megyeszékhelyi általános iskolájában



A tanulók képességszintek szerinti százalékos megoszlása

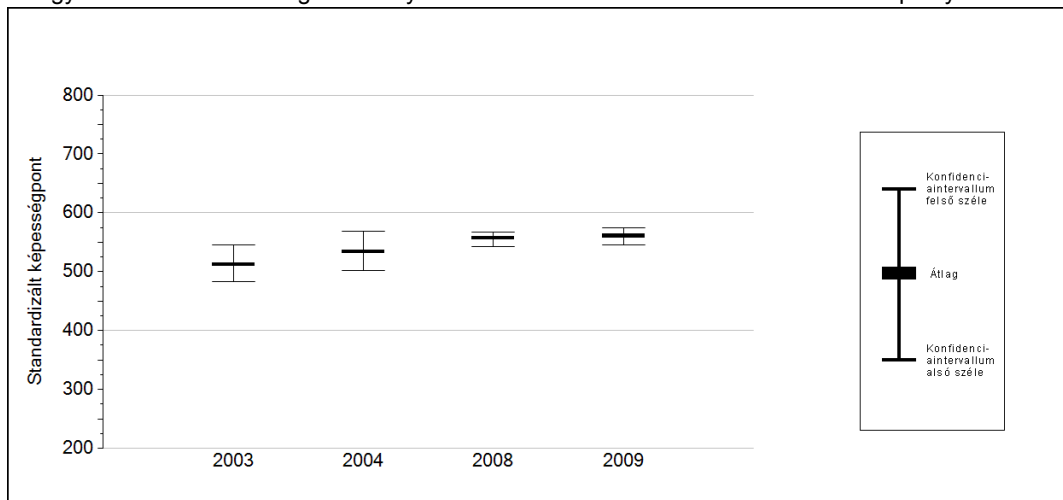




5a

## Az átlageredmény változása

Az egyes években elért átlageredmények és konfidencia-intervallumaik az Önök telephelyén



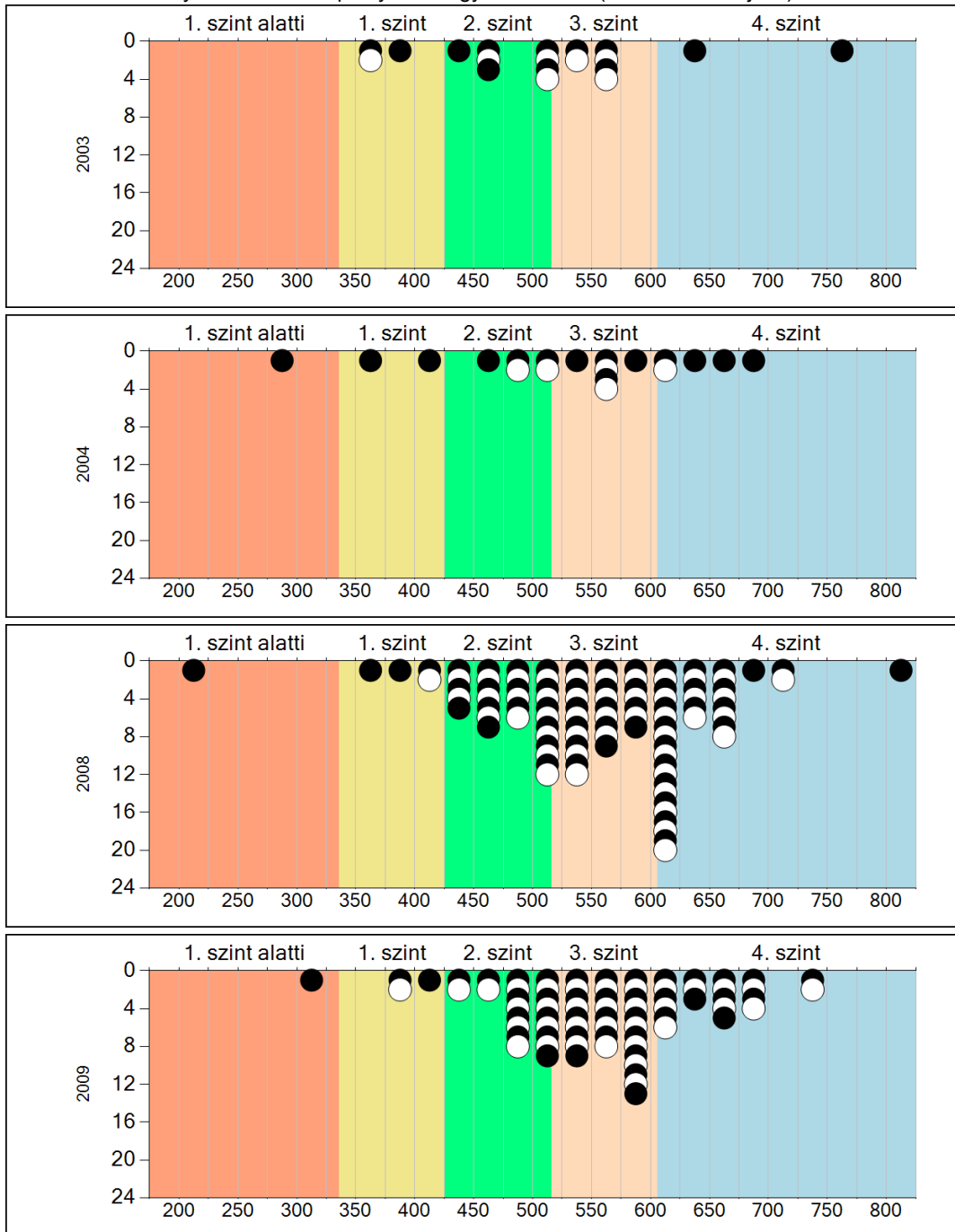
Év	Átlag (konf. int.)	A 2009. évi eredmény és a korábbi évek eredményei közötti különbség (konf.int.)
2009	561 (545;575)	-
2008	557 (542;568) ○	4 (-14;25)
2004	534 (502;568) ○	26 (-2;61)
2003	512 (483;545) ▲	49 (15;84)

- ▲ A 2009. évi eredmény szignifikánsan magasabb
- Nincs szignifikáns változás a 2009. évi eredményekben
- ▼ A 2009. évi eredmény szignifikánsan alacsonyabb

5b

A képességeloszlás változása

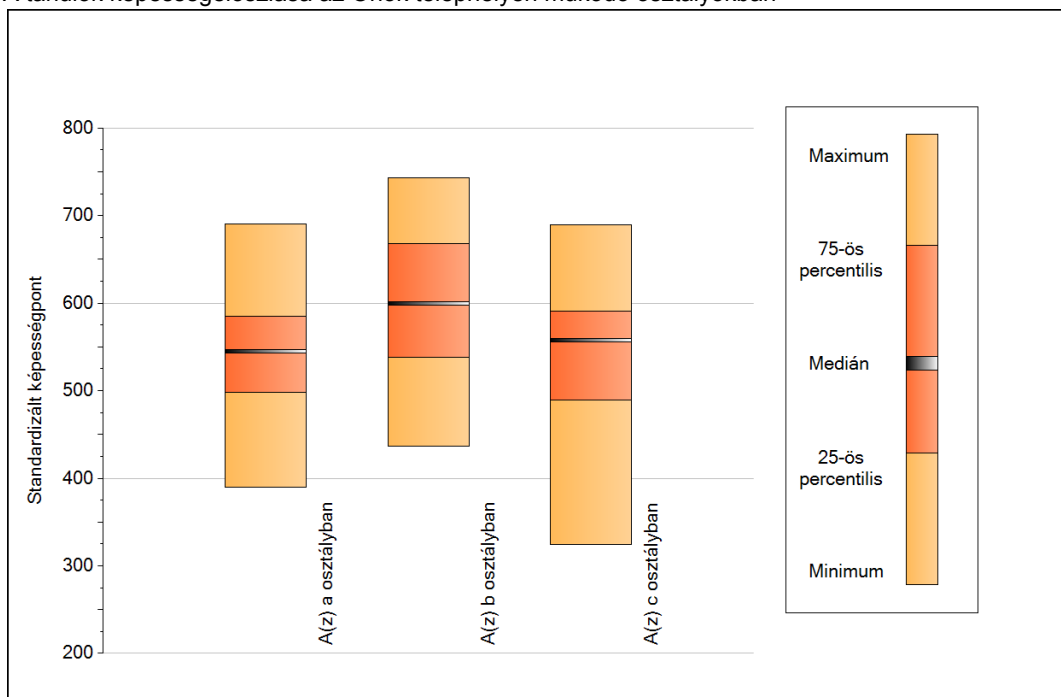
A tanulók eredményei az Önök telephelyén az egyes években (1 kör 1 tanulót jelöl)



7a

## A képességeloszlás néhány jellemzője osztályonként

A tanulók képességeloszlása az Önök telephelyén működő osztályokban



A tanulók képességeloszlása az Önök osztályaiban

	Minimum	25 percent.	Medián	75 percent.	Maximum
<b>A(z) a osztályban</b>	390	498	545	585	690
<b>A(z) b osztályban</b>	437	538	599	668	743
<b>A(z) c osztályban</b>	325	489	558	591	689

7b

A képességeloszlás osztályonként

A tanulók eredményei az Önök osztályaiban

