



FIT-jelentés :: 2016

Telephelyi jelentés

6. évfolyam :: Általános iskola

Eötvös József és Liszt Ferenc Általános Iskola

8900 Zalaegerszeg, Köztársaság útja 68.

OM azonosító: 037521

Telephely kódja: 001



EMBERI ERŐFORRÁSOK
MINISZTERIUMA

● **KTATÁSI HIVATAL**



Köznevelési Mérés
Értékelési Osztály

Létszám adatok

A telephely létszámadatai az általános iskolai képzéstípusban a 6. évfolyamon

Osztály neve	Tanulók száma						
	Összesen	SNI tanulók	Mentesült tanulók	BTMN tanulók	HHH tanulók	Jelentésre jogosult tanulók	A jelentésben szereplők
6.a	26	3	0	2	0	24	24
6.b	27	2	0	3	1	25	23
6.c	22	0	0	4	1	22	22
Összesen	75	5	0	9	2	71	69

A Tanulói háttérkérdőívre és a családháttér-indexre vonatkozó létszám adatok

Osztály neve	Tanulók száma		
	Jelentésre jogosultak	Tanulói kérdőívet kitöltötte	Van CSH-indexe
6.a	24	24	22
6.b	25	24	23
6.c	22	22	21
Összesen	71	70	66

A sajátos nevelési igényű vagy problémákkal küzdő tanulók adatai

Sajátos nevelési igény típusa	Tanulók száma	
	SNI/BTMN tanulók	Mentesültek a teszt megírása alól
Testi, érzékszervi vagy beszéd fogyatékos tanulók	0	0
Enyhe, közép súlyos vagy súlyos értelmi fogyatékos vagy autista tanulók	1	0
A megismerő funkciók vagy a viselkedés fejlődésének (organikus okra visszavezethető vagy vissza nem vezethető) tartós és súlyos rendellenességével küzdő tanulók	4	0
Beilleszkedési, tanulási vagy magatartási nehézségekkel küzdő tanulók	9	0
Összesen	14	0

A mentesülő tanulók adatai

A mentesség oka	Tanulók száma
SNI tanuló	0
Ideiglenes sérülés miatt mentesített tanuló	0
Nyelvi szempontból mentesíthető tanuló	0
Összesen	0

A telephely jelentésre jogosult tanulóinak előző év végi matematikajegye

Osztály	Szerepel-e a jelentésben?	Előző év végi matematikajegy						Összesen
		-	1	2	3	4	5	
6.a	Jelentésben szereplők	0	0	3	6	12	3	24
	Jelentésben nem szereplők	0	0	0	0	0	0	0
6.b	Jelentésben szereplők	0	0	0	3	12	8	23
	Jelentésben nem szereplők	0	0	0	1	0	1	2
6.c	Jelentésben szereplők	0	0	7	6	6	3	22
	Jelentésben nem szereplők	0	0	0	0	0	0	0
Összesen	Jelentésben szereplők	0	0	10	15	30	14	69
	Jelentésben nem szereplők	0	0	0	1	0	1	2

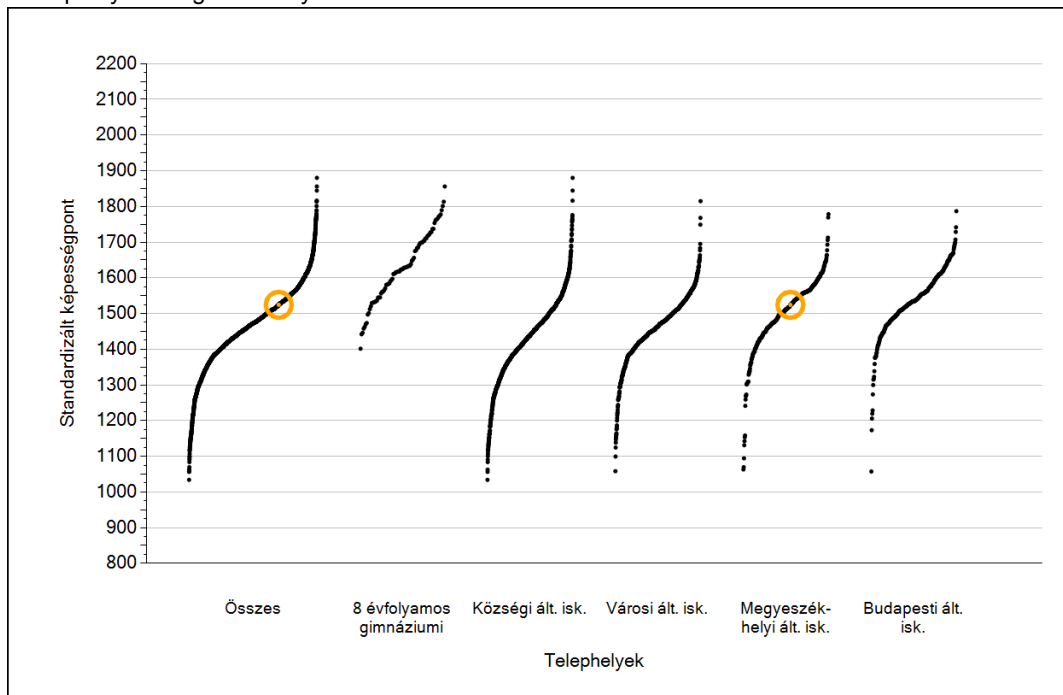


Matematika

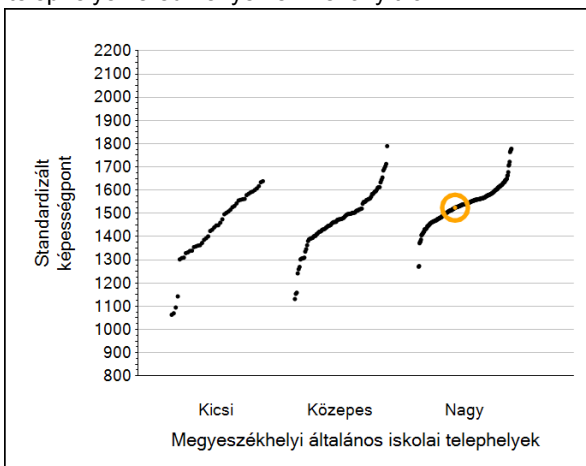
1a

Átlageredmények

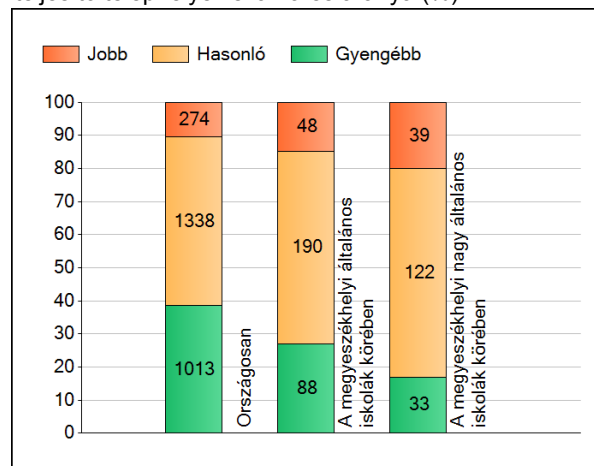
A telephelyek átlageredményeinek összehasonlítása



Az Önök eredményei a megyeszékhelyi általános iskolai telephelyek eredményehez viszonyítva



A szignifikánsan jobban, hasonlóan, illetve gyengébben teljesítő telephelyek száma és aránya (%)



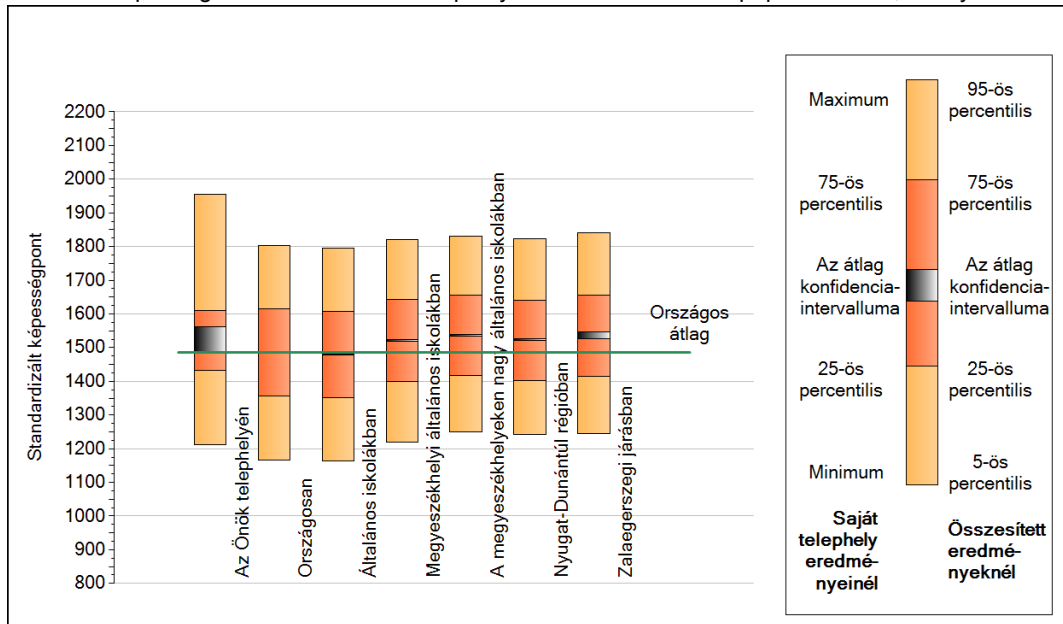
A tanulók átlageredménye és az átlag megbízhatósági tartománya (konfidencia-intervalluma)

Az Önök telephelyén	1525 (1487;1563)	
Országosan	1486 (1485;1487)	
8 évfolyamos gimnáziumokban	1645 (1640;1650)	
Ált. isk.	1479 (1478;1480)	
Községi ált. isk.	1432 (1430;1434)	
Városi ált. isk.	1466 (1464;1468)	M.székh. kis ált. isk.
Megyeszékhelyi ált. isk.	1521 (1518;1524)	M.székh. közepes ált. isk.
Budapesti ált. isk.	1544 (1541;1547)	M.székh. nagy ált. isk.
		1416 (1403;1428)
		1466 (1459;1472)
		1537 (1534;1540)

1b

A képességeloszlás néhány jellemzője

A tanulók képességeloszlása az Önök telephelyén és azokban a részpopulációkban, amelyekbe Önök is tartoznak



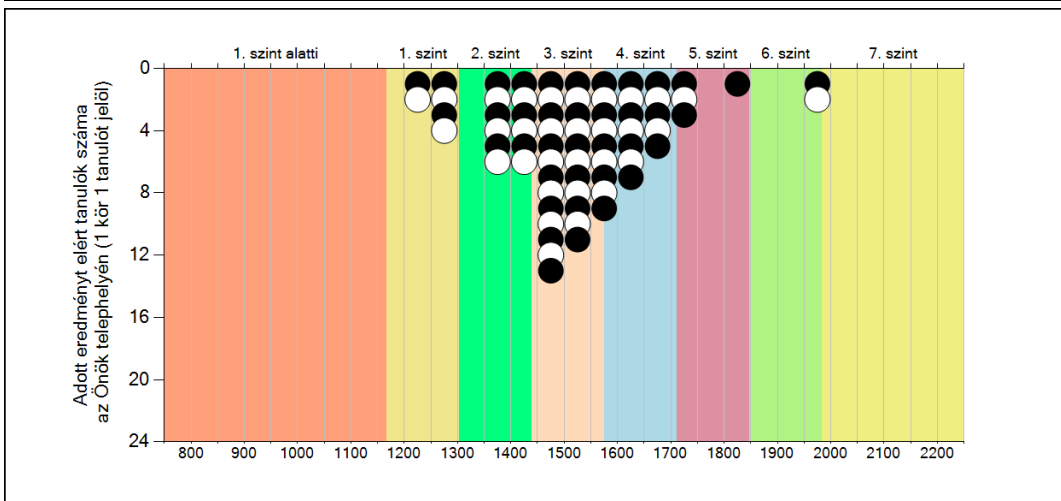
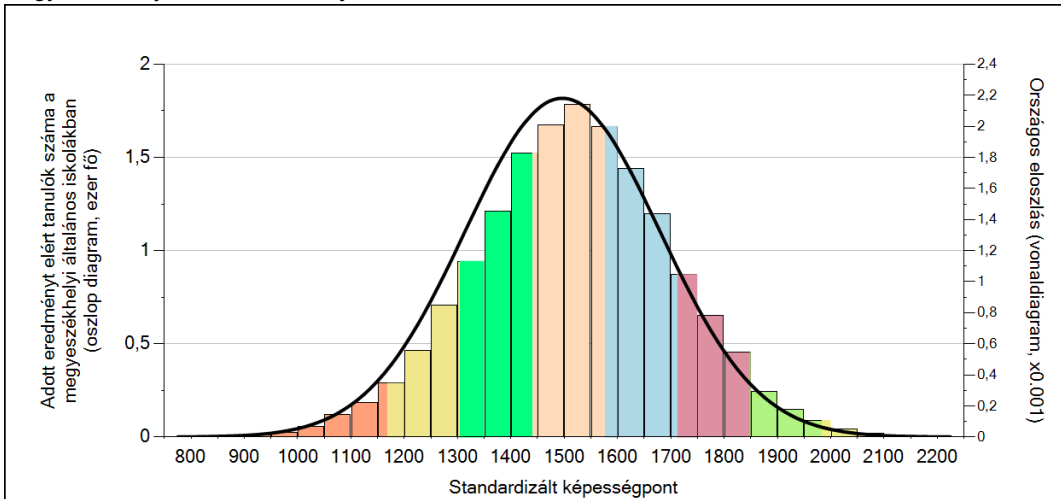
A tanulók képességeloszlása az egyes részpopulációkban

	Min. / 5-ös perc.	25-ös perc.	Átlag (konf. int.)	75-ös perc.	Max. / 95-ös perc.
Az Önök telephelyén	1211	1431	1525 (1487;1563)	1609	1955
Országosan	1166	1356	1486 (1485;1487)	1616	1804
Általános iskolákban	1162	1350	1479 (1478;1480)	1608	1794
Megyeszékhelyi általános iskolákban	1220	1400	1521 (1518;1524)	1643	1822
A megyeszékhelyeken nagy általános iskolákban	1251	1416	1537 (1534;1540)	1656	1831
Nyugat-Dunántúli régióban	1243	1401	1524 (1520;1527)	1642	1823
Zalaegerszegi járásban	1246	1414	1535 (1525;1547)	1657	1840

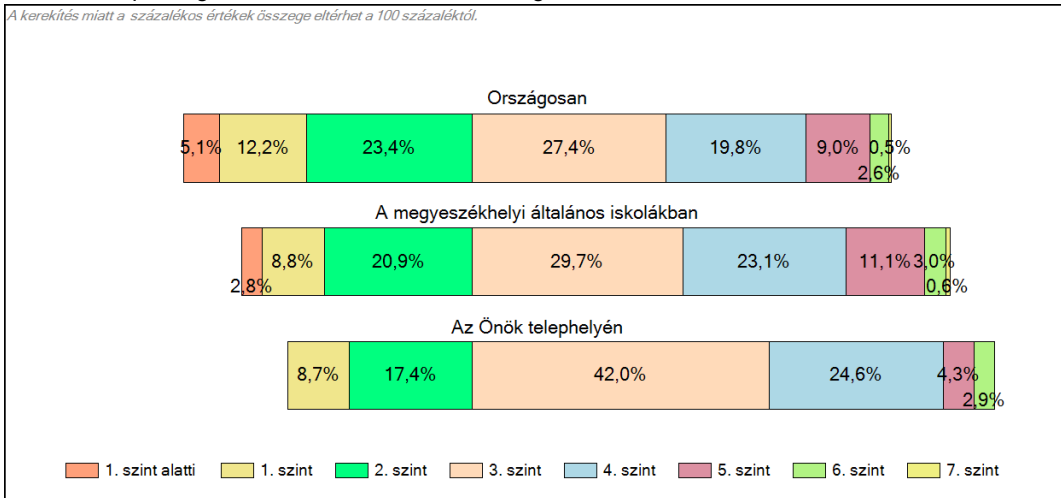
1c

Képességeloszlás

Az országos eloszlás, valamint a tanulók eredményei a megyeszékhelyi általános iskolákban és az Önök megyeszékhelyi általános iskolájában

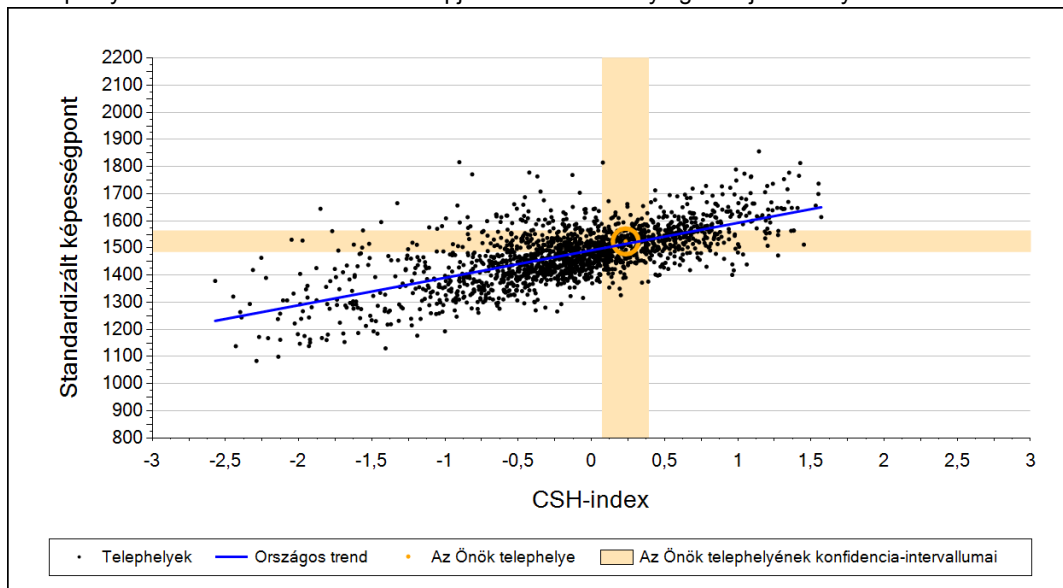


A tanulók képességszintek szerinti százalékos megoszlása

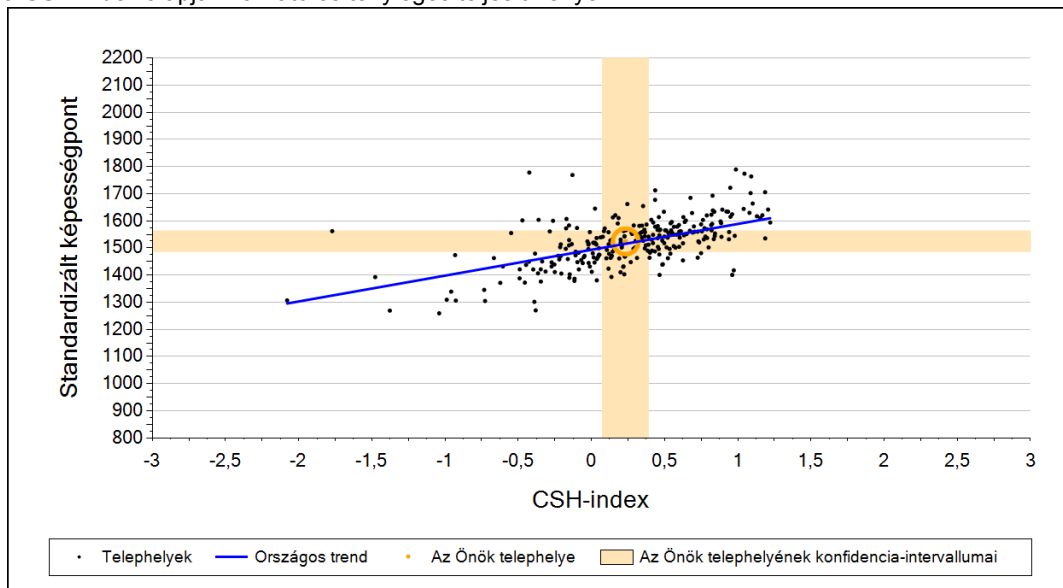


2a Átlageredmény a CSH-index tükrében*

A telephelyek tanulóinak a CSH-index alapján várható és tényleges teljesítménye



A megyeszékhelyi általános iskolai telephelyek tanulóinak a CSH-index alapján várható és tényleges teljesítménye



Telephelyeik eredménye a regressziós becslés alapján várható eredmény tükrében

Telephelyük tényleges eredménye	1525	(1487;1563)
Várható eredmény az összes telephelyre illesztett regressziós egyenes alapján	1515	(a tényleges eredmény ettől nem különbözik szignifikánsan)
Várható eredmény a megyeszékhelyi általános iskolai telephelyekre illesztett regressziós egyenes alapján	1516	(a tényleges eredmény ettől nem különbözik szignifikánsan)

A CSH-index átlagértéke és az átlag megbízhatósági tartománya

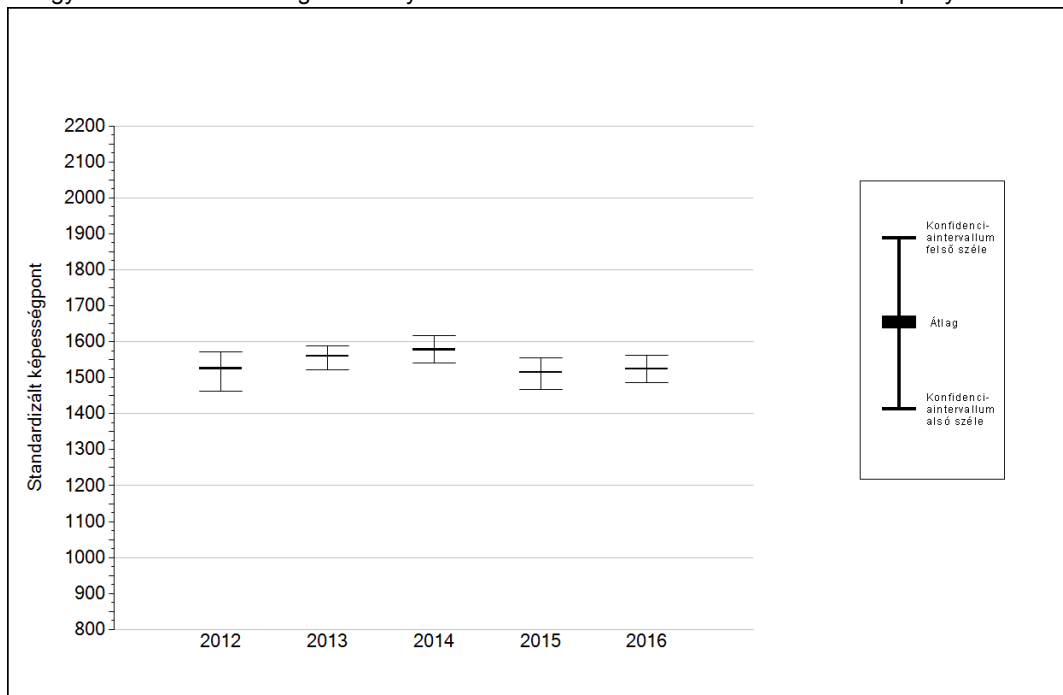
Az Önök telephelyén	0,234	(0,075;0,390)
Országosan	-0,017	(-0,020;-0,010)
Megyeszékhelyi általános iskolákban	0,271	(0,260;0,290)

* Csak azok a telephelyek szerepelnek az ábrákon, amelyeken legalább a diákok kétharmadára és legalább tíz tanulóra kiszámítható a CSH-index, és a CSH-indexszel rendelkező diákok átlaga belesik az összes diák képességátlagának konfidencia-intervallumába mindkét felmért terület esetében.

4a

Az átlageredmény alakulása a 6. évfolyamon*

Az egyes években elért átlageredmények és konfidencia-intervallumaik az Önök telephelyén



Év	Átlag (konf. int.)	A 2016. évi eredmény és a korábbi évek eredményei közötti különbség (konf.int.)
2016	1525 (1487;1563)	-
2015	1515 (1467;1556)	10 (-49;67)
2014	1578 (1542;1617)	-53 (-108;1)
2013	1560 (1521;1588)	-36 (-90;26)
2012	1525 (1463;1573)	0 (-61;75)

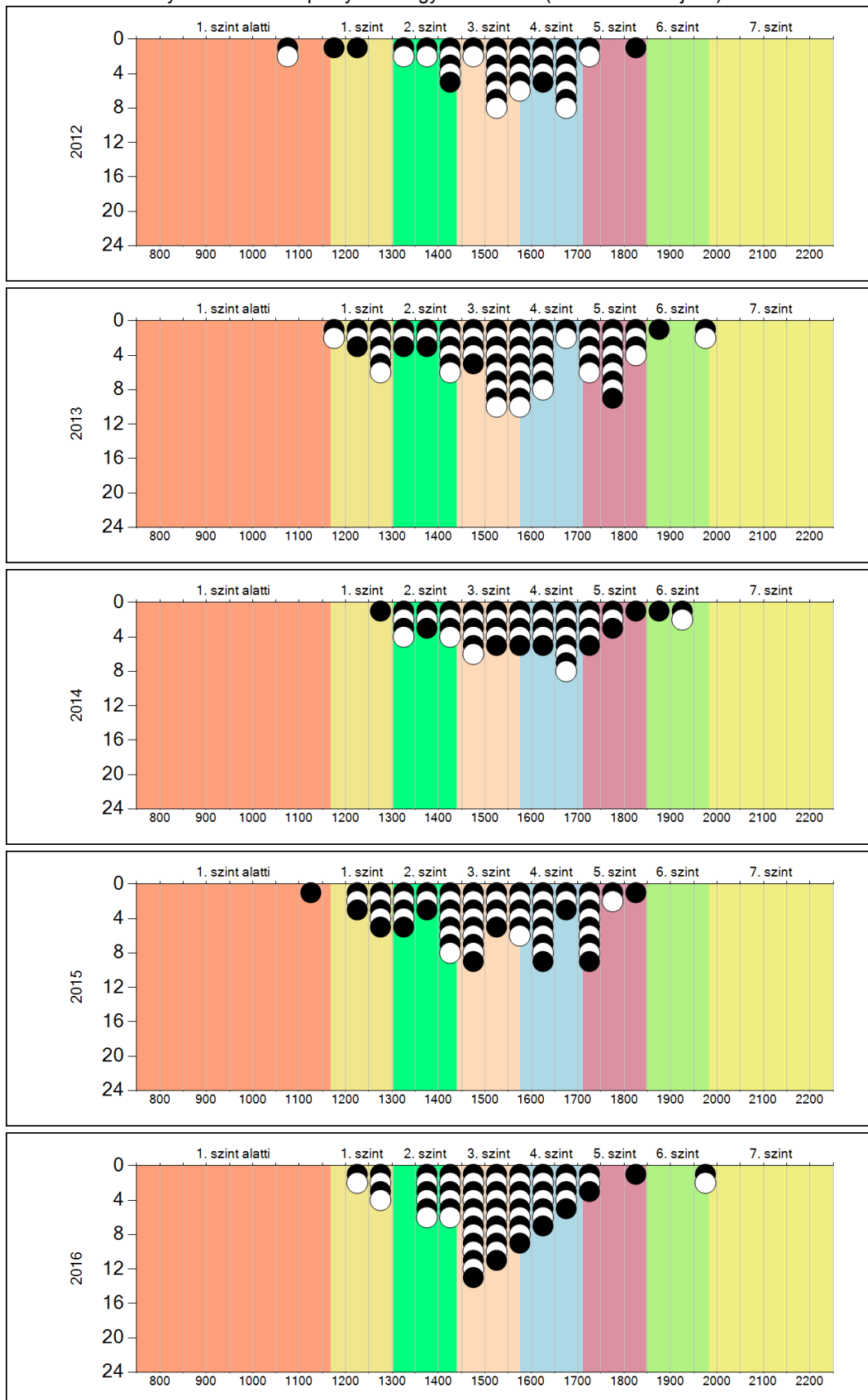
- A 2016. évi eredmény szignifikánsan magasabb
- Nincs szignifikáns változás a 2016. évi eredményekben
- A 2016. évi eredmény szignifikánsan alacsonyabb

* A FIT – jelentésben 2012-től kezdődően a 95%-os megbízhatósági tartományokat tüntetjük fel, ezért a 2011. évi vagy annál régebbi átlageredmények esetében a táblázatban látható megbízhatósági tartomány szélesebb a 2012. évnél korábbi jelentésekben szereplő 90%-os megbízhatósági tartománynál.

4b

A képességeloszlás alakulása a 6. évfolyamon

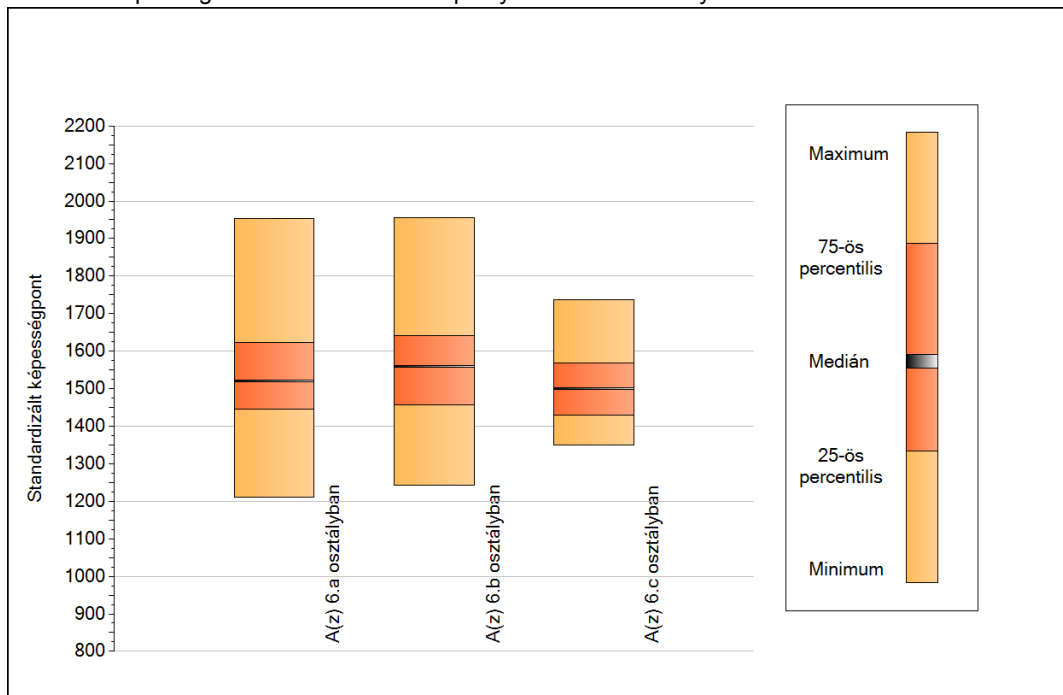
A tanulók eredményei az Önök telephelyén az egyes években (1 kör 1 tanulót jelöl)



5a

A képességeloszlás néhány jellemzője osztályonként

A tanulók képességeloszlása az Önök telephelyén működő osztályokban



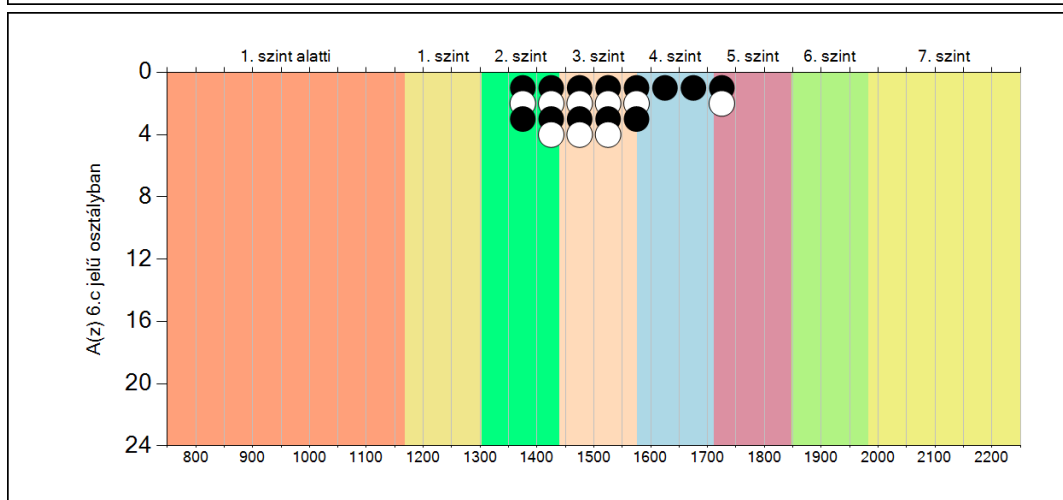
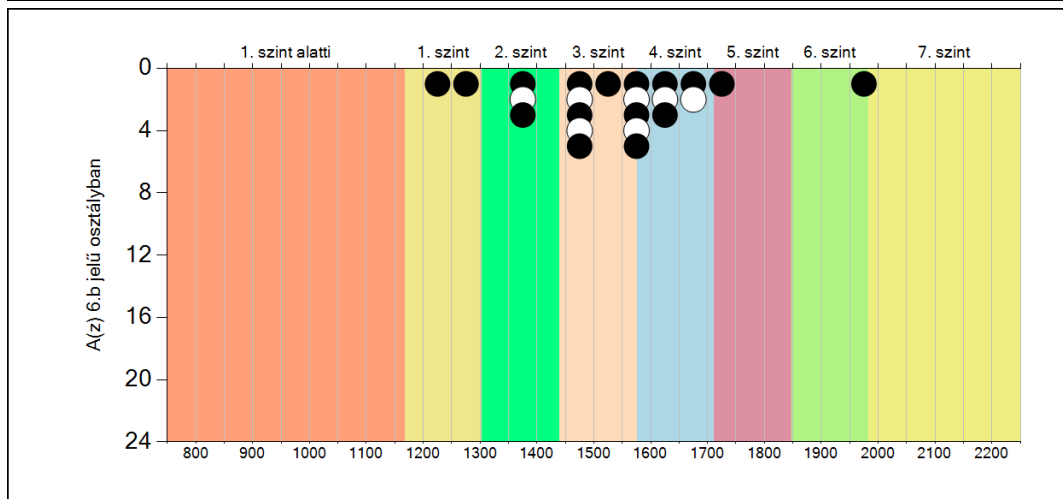
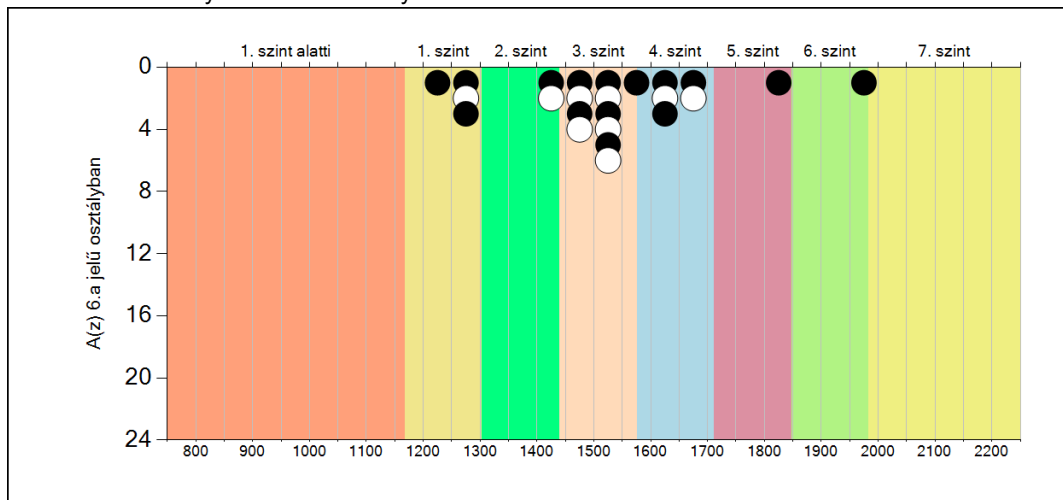
A tanulók képességeloszlása az Önök osztályaiban

	Minimum	25 percent.	Medián	75 percent.	Maximum
A(z) 6.a osztályban	1211	1445	1520	1624	1953
A(z) 6.b osztályban	1244	1457	1559	1640	1955
A(z) 6.c osztályban	1350	1429	1500	1568	1737

5b

A képességeloszlás osztályonként

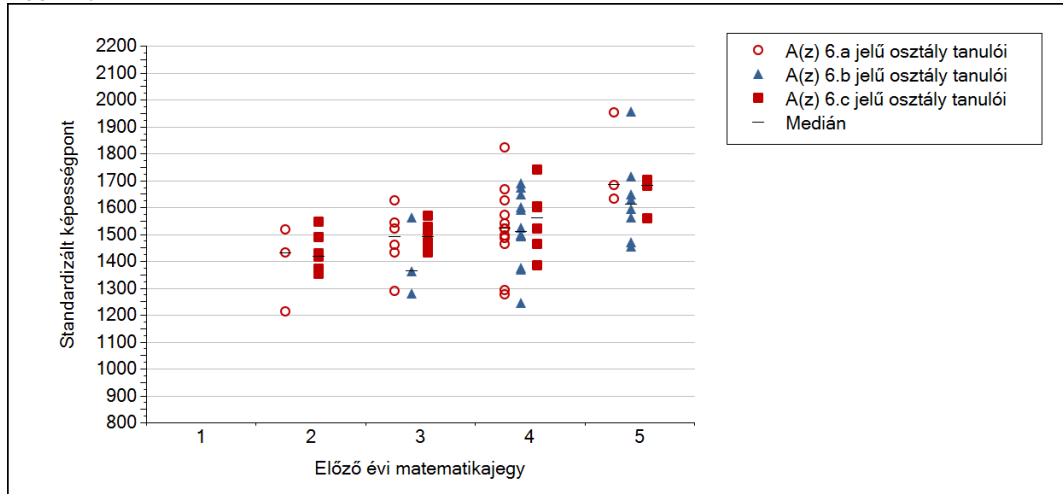
A tanulók eredményei az Önök osztályaiban



5c

A képességeloszlás az előző év végi matematikajegy függvényében

A tanulók képességeloszlása az Önök telephelyén működő osztályokban az előző év végi matematikajegy függvényében



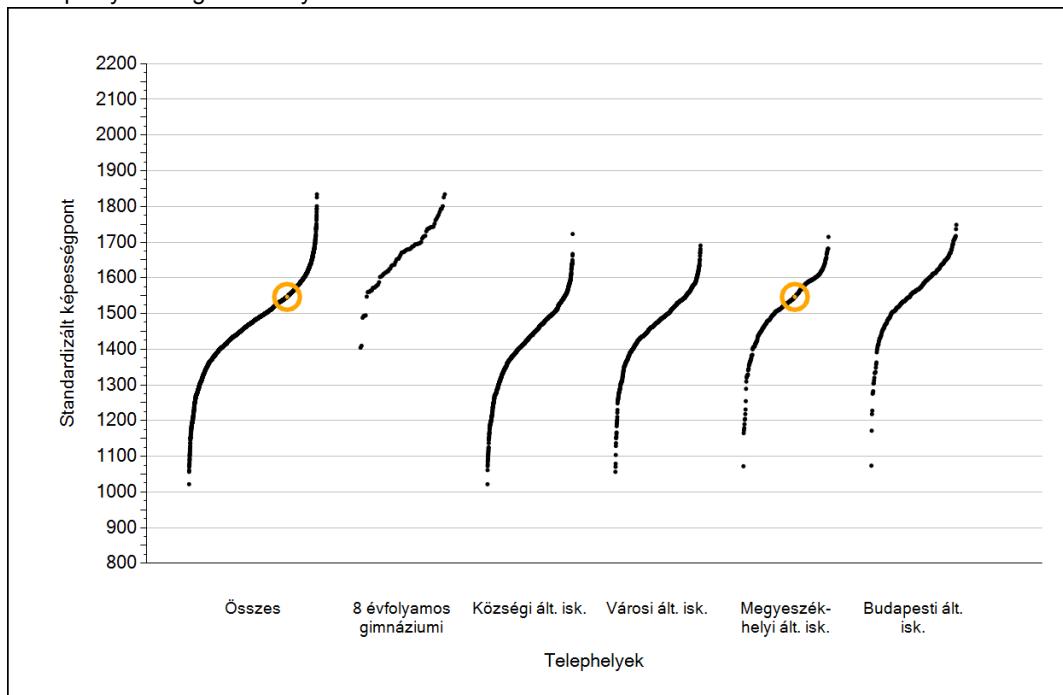
		Előző év végi matematikajegy	Minimum	Medián	Maximum
A(z) 6.a jelű osztály	1		-	-	-
	2		1211	1430	1517
	3		1288	1489	1625
	4		1276	1520	1822
	5		1631	1682	1953
A(z) 6.b jelű osztály	1		-	-	-
	2		-	-	-
	3		1277	1361	1559
	4		1244	1509	1688
	5		1453	1610	1955
A(z) 6.c jelű osztály	1		-	-	-
	2		1350	1417	1546
	3		1430	1489	1568
	4		1384	1558	1737
	5		1558	1680	1700

A decorative silver pocket watch with intricate engravings is placed on an open book. The watch has a round face and a small handle. The book's pages are visible, showing some text. The background is softly blurred, suggesting a library or study setting.

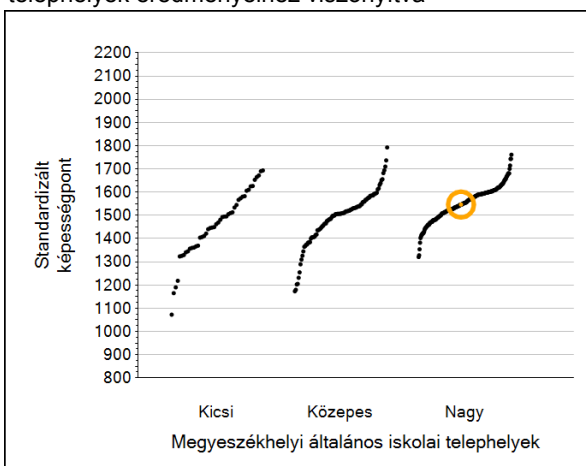
Szövegértés

1a Átlageredmények

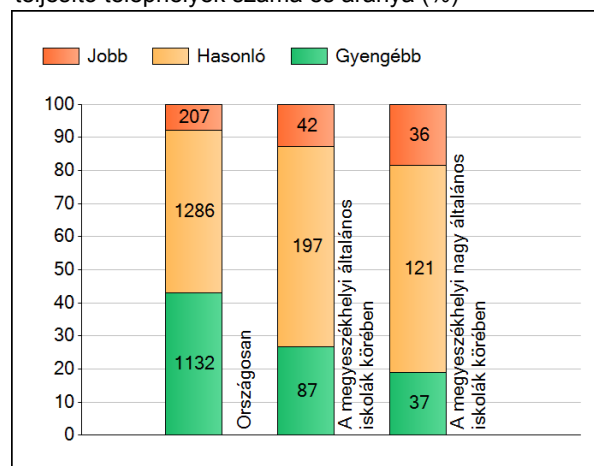
A telephelyek átlageredményeinek összehasonlítása



Az Önök eredményei a megyeszékhelyi általános iskolai telephelyek eredményehez viszonyítva



A szignifikánsan jobban, hasonlóan, illetve gyengébben teljesítő telephelyek száma és aránya (%)



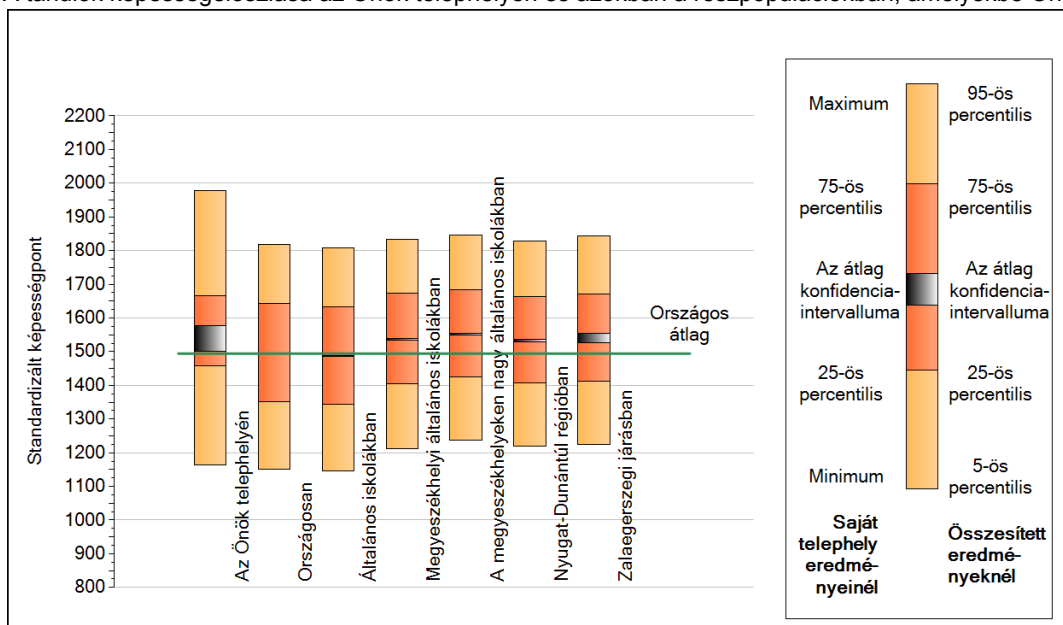
A tanulók átlageredménye és az átlag megbízhatósági tartománya (konfidencia-intervalluma)

Az Önök telephelyén	1547 (1502;1576)	
Országosan	1494 (1493;1496)	
8 évfolyamos gimnáziumokban	1673 (1669;1677)	
Ált. isk.	1487 (1486;1488)	
Községi ált. isk.	1425 (1423;1427)	
Városi ált. isk.	1475 (1473;1477)	M.székh. kis ált. isk.
Megyeszékhelyi ált. isk.	1536 (1533;1539)	M.székh. közepes ált. isk.
Budapesti ált. isk.	1565 (1562;1568)	M.székh. nagy ált. isk.
		1431 (1418;1445)
		1483 (1476;1489)
		1552 (1549;1555)

1b

A képességeloszlás néhány jellemzője

A tanulók képességeloszlása az Önök telephelyén és azokban a részpopulációkban, amelyekbe Önök is tartoznak



A tanulók képességeloszlása az egyes részpopulációkban

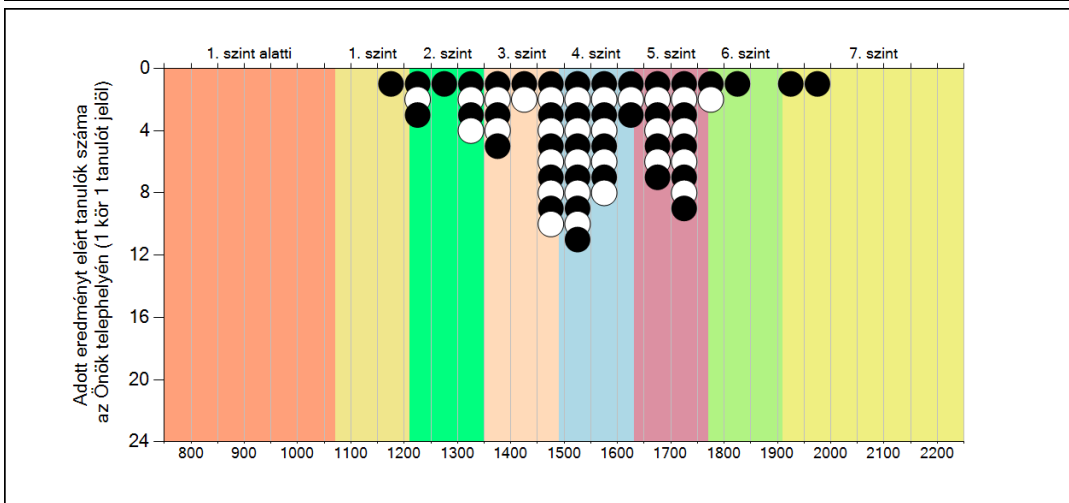
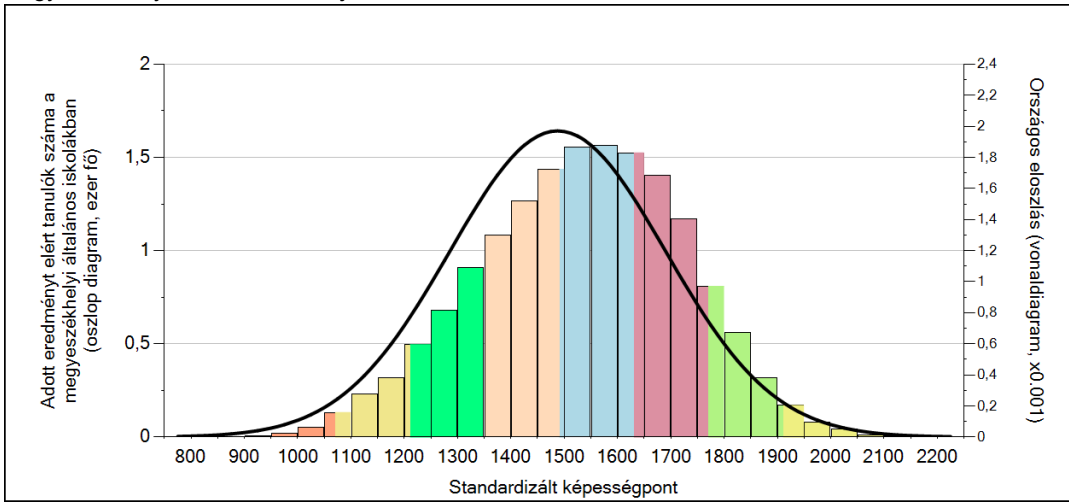
	Min. / 5-ös perc.	25-ös perc.	Átlag (konf. int.)	75-ös perc.	Max. / 95-ös perc.
Az Önök telephelyén	1163	1457	1547 (1502;1576)	1665	1978
Országosan	1151	1351	1494 (1493;1496)	1643	1817
Általános iskolákban	1146	1344	1487 (1486;1488)	1632	1808
Megyeszékhelyi általános iskolákban	1211	1406	1536 (1533;1539)	1673	1834
A megyeszékhelyeken nagy általános iskolákban	1237	1425	1552 (1549;1555)	1684	1846
Nyugat-Dunántúli régióban	1219	1406	1532 (1528;1536)	1662	1828
Zalaegerszegi járásban	1225	1413	1538 (1528;1553)	1671	1844

Szövegértés

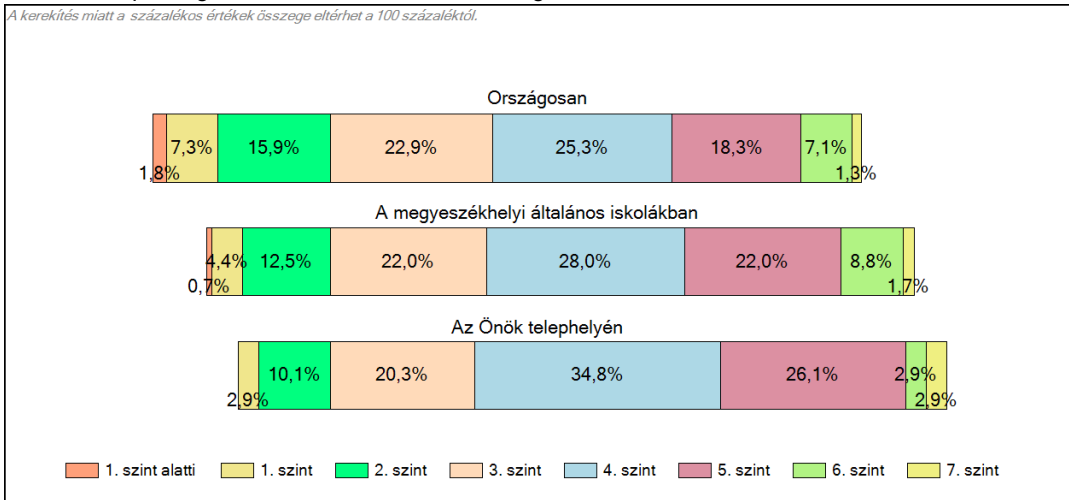
1c

Képességeloszlás

Az országos eloszlás, valamint a tanulók eredményei a megyeszékhelyi általános iskolákban és az Önök megyeszékhelyi általános iskolájában



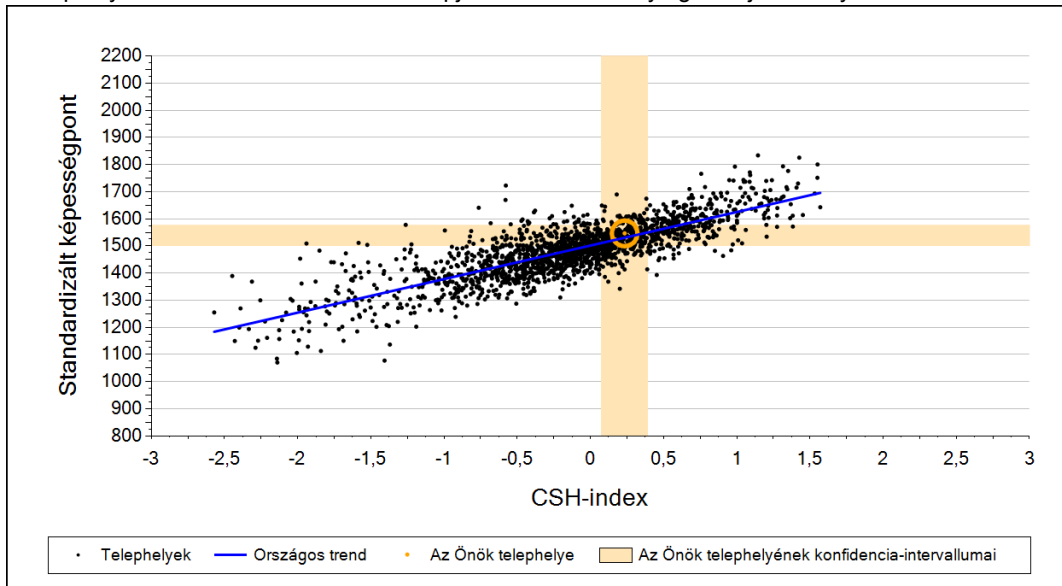
A tanulók képességszintek szerinti százalékos megoszlása



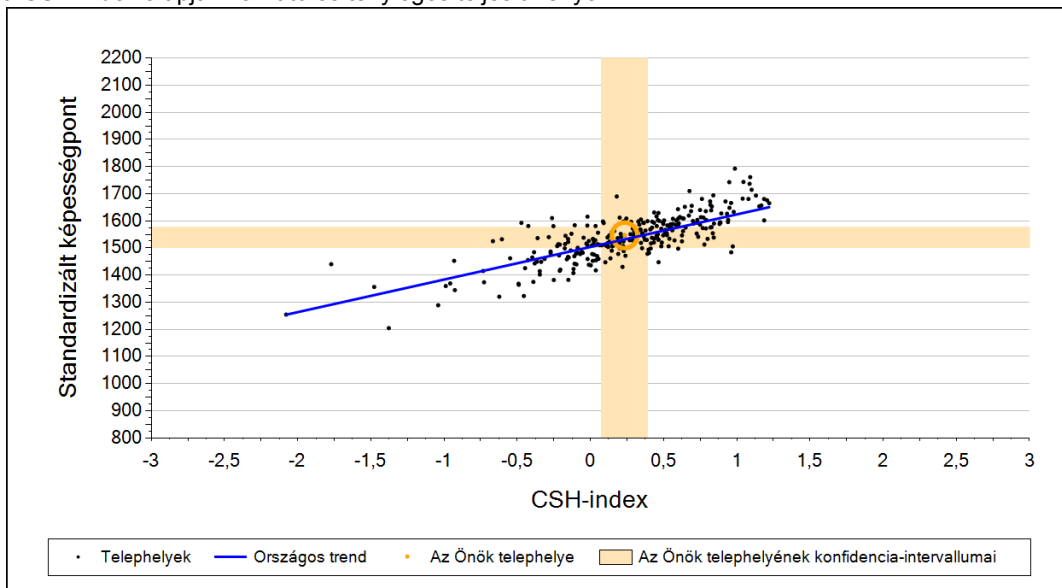
Szövegértés

2a Átlageredmény a CSH-index tükrében*

A telephelyek tanulóinak a CSH-index alapján várható és tényleges teljesítménye



A megyeszékhelyi általános iskolai telephelyek tanulóinak a CSH-index alapján várható és tényleges teljesítménye



Telephelyeik eredménye a regressziós becslés alapján várható eredmény tükrében

Telephelyük tényleges eredménye	1547	(1502;1576)
Várható eredmény az összes telephelyre illesztett regressziós egyenes alapján	1531	(a tényleges eredmény ettől nem különbözik szignifikánsan)
Várható eredmény a megyeszékhelyi általános iskolai telephelyekre illesztett regressziós egyenes alapján	1532	(a tényleges eredmény ettől nem különbözik szignifikánsan)

A CSH-index átlagértéke és az átlag megbízhatósági tartománya

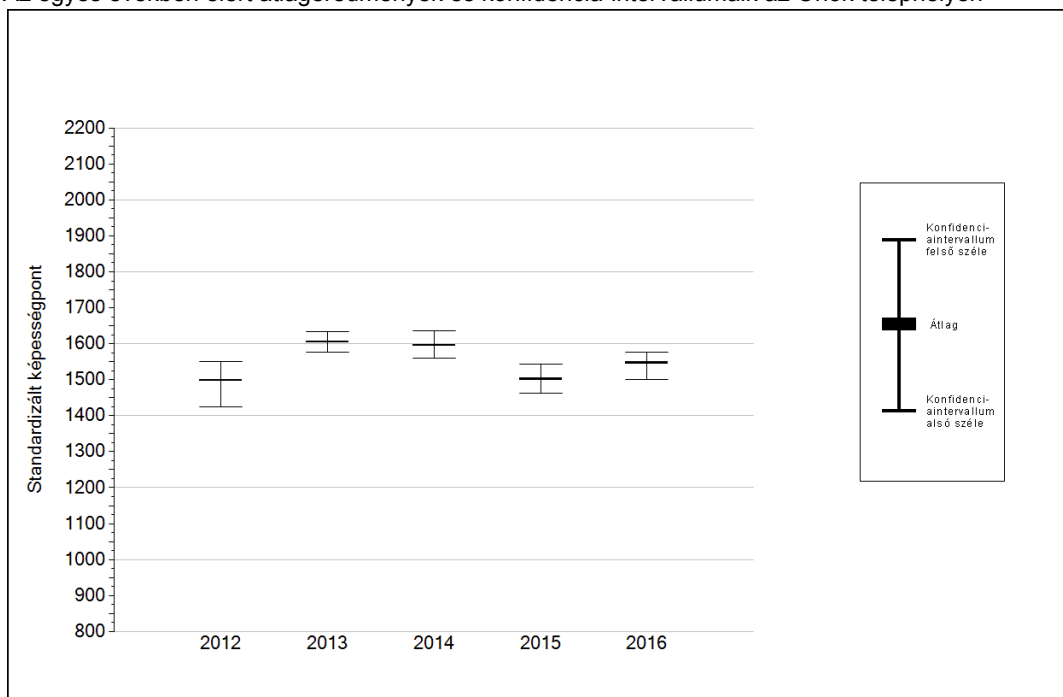
Az Önök telephelyén	0,234	(0,075;0,390)
Országosan	-0,017	(-0,020;-0,010)
Megyeszékhelyi általános iskolákban	0,271	(0,260;0,290)

* Csak azok a telephelyek szerepelnek az ábrákon, amelyeken legalább a diákok kétharmadára és legalább tíz tanulóra kiszámítható a CSH-index, és a CSH-indexszel rendelkező diákok átlaga belesik az összes diák képességátlagának konfidencia-intervallumába mindkét felmért terület esetében.

4a

Az átlageredmény alakulása a 6. évfolyamon*

Az egyes években elért átlageredmények és konfidencia-intervallumaik az Önök telephelyén



Év	Átlag (konf. int.)	A 2016. évi eredmény és a korábbi évek eredményei közötti különbség (konf.int.)
2016	1547 (1502;1576)	-
2015	1502 (1462;1543) ⊙	44 (-21;100)
2014	1596 (1559;1637) ⊙	-49 (-111;3)
2013	1605 (1576;1635) ▼	-59 (-111;-1)
2012	1499 (1424;1551) ⊙	48 (-15;123)

- ▲ A 2016. évi eredmény szignifikánsan magasabb
- ⊙ Nincs szignifikáns változás a 2016. évi eredményekben
- ▼ A 2016. évi eredmény szignifikánsan alacsonyabb

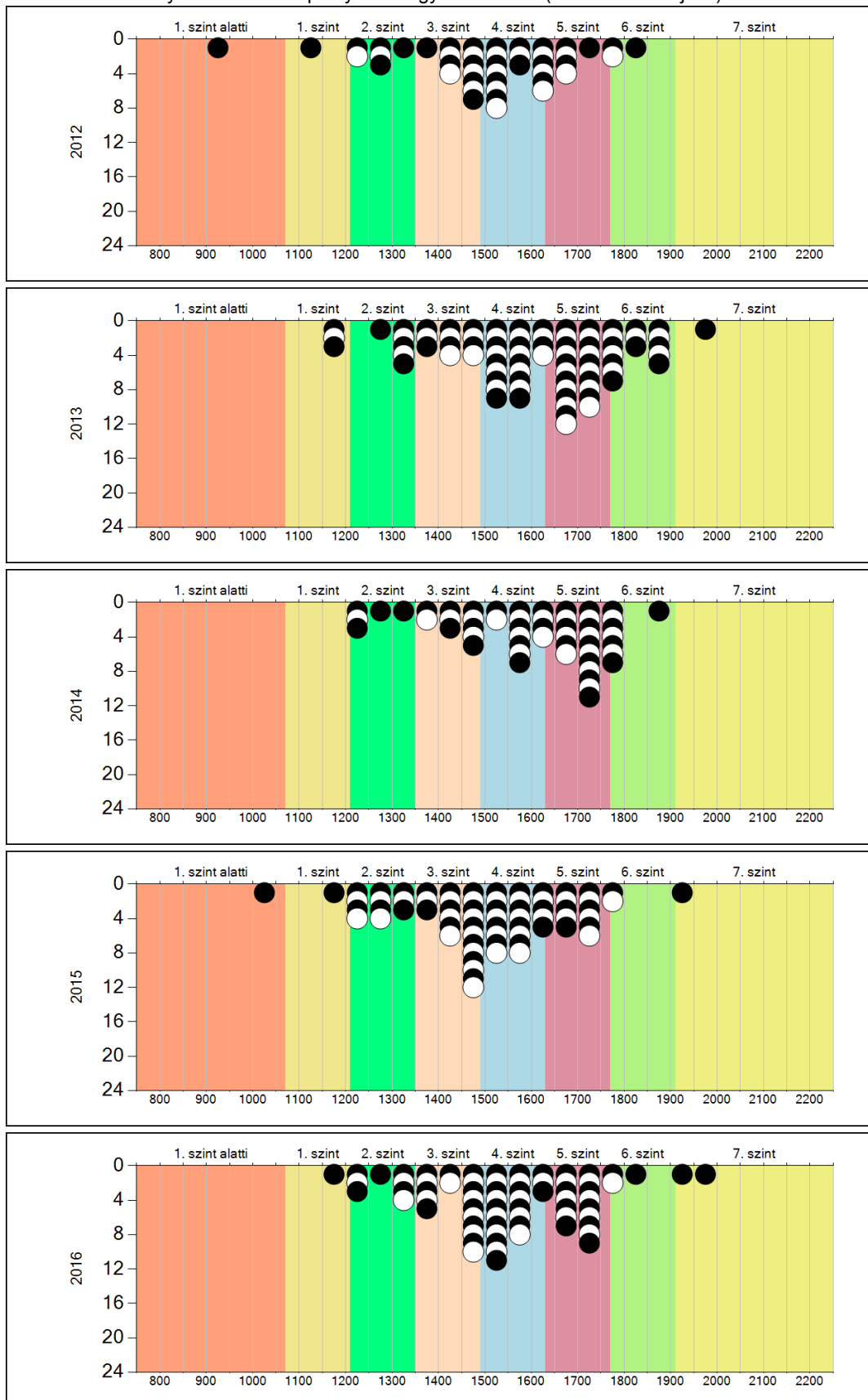
* A FIT – jelentésben 2012-től kezdődően a 95%-os megbízhatósági tartományokat tüntetjük fel, ezért a 2011. évi vagy annál régebbi átlageredmények esetében a táblázatban látható megbízhatósági tartomány szélesebb a 2012. évnél korábbi jelentésekben szereplő 90%-os megbízhatósági tartománynál.

Szövegértés

4b

A képességeloszlás alakulása a 6. évfolyamon

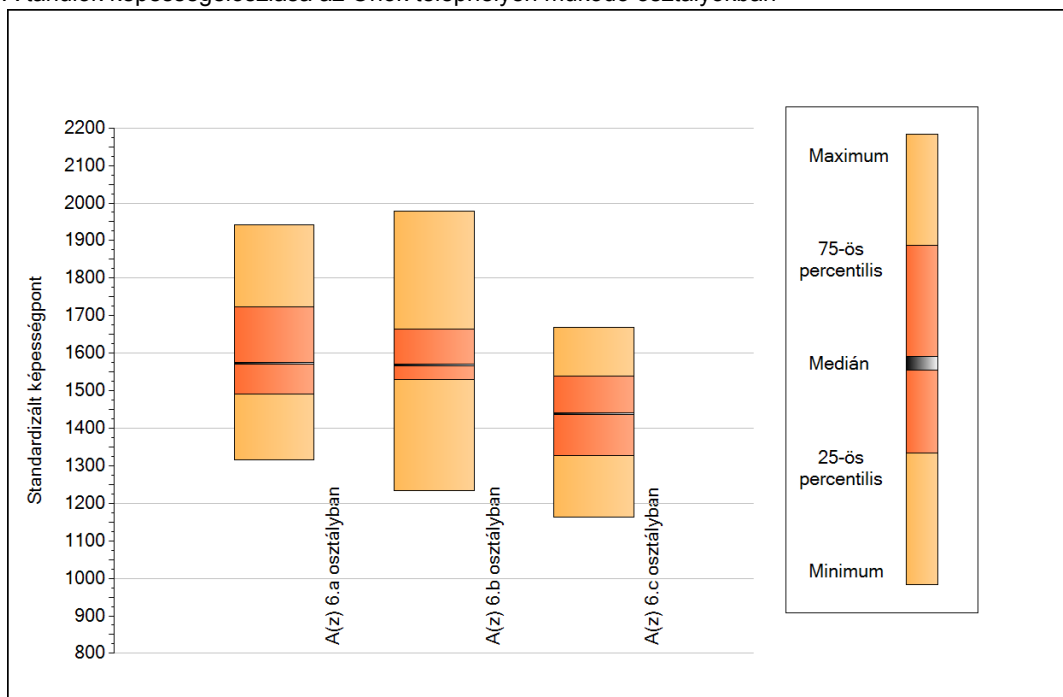
A tanulók eredményei az Önök telephelyén az egyes években (1 kör 1 tanulót jelöl)



5a

A képességeloszlás néhány jellemzője osztályonként

A tanulók képességeloszlása az Önök telephelyén működő osztályokban



A tanulók képességeloszlása az Önök osztályaiban

	Minimum	25 percent.	Medián	75 percent.	Maximum
A(z) 6.a osztályban	1315	1490	1574	1722	1942
A(z) 6.b osztályban	1233	1529	1568	1663	1978
A(z) 6.c osztályban	1163	1328	1439	1539	1668

Szövegértés

5b

A képességeloszlás osztályonként

A tanulók eredményei az Önök osztályaiban

