



FIT-jelentés :: 2015

Telephelyi jelentés

6. évfolyam :: Általános iskola

Eötvös József és Liszt Ferenc Általános Iskola

8900 Zalaegerszeg, Köztársaság útja 68.

OM azonosító: 037521

Telephely kódja: 001



EMBERI ERŐFORRÁSOK
MINISZTERIUMA

● K T A T Á S I H I V A T A L



Létszámadatok

A telephely létszámadatai az általános iskolai képzéstípusban a 6. évfolyamon

Osztály neve	Tanulók száma						
	Összesen	SNI tanulók	Mentesült tanulók	BTMN tanulók	HHH tanulók	Jelentésre jogosult tanulók	A jelentésben szereplők
a	24	2	1	2	0	22	22
b	24	0	0	2	0	24	21
c	26	0	0	3	0	26	26
Összesen	74	2	1	7	0	72	69

A Tanulói háttérkérdőívre és a családháttér-indexre vonatkozó létszámadatok

Osztály neve	Tanulók száma		
	Jelentésre jogosultak	Tanulói kérdőívet kitöltötte	Van CSH-indexe
a	22	23	19
b	24	16	14
c	26	23	22
Összesen	72	62	55

A sajátos nevelési igényű vagy problémákkal küzdő tanulók adatai

Sajátos nevelési igény típusa	Tanulók száma	
	SNI/BTMN tanulók	Mentesültek a teszt megírása alól
Testi, érzékszervi vagy beszéd fogyatékos tanulók	0	0
Enyhe, középsúlyos vagy súlyos értelmi fogyatékos vagy autista tanulók	1	1
A megismerő funkciók vagy a viselkedés fejlődésének (organikus okra visszavezethető vagy vissza nem vezethető) tartós és súlyos rendellenességével küzdő tanulók	1	0
Beilleszkedési, tanulási vagy magatartási nehézségekkel küzdő tanulók	7	0
Összesen	9	1

A mentesülő tanulók adatai

A mentesség oka	Tanulók száma
SNI tanuló	1
Ideiglenes sérülés miatt mentesített tanuló	0
Nyelvi szempontból mentesíthető tanuló	0
Összesen	1

A telephely jelentésre jogosult tanulóinak előző év végi matematikajegye

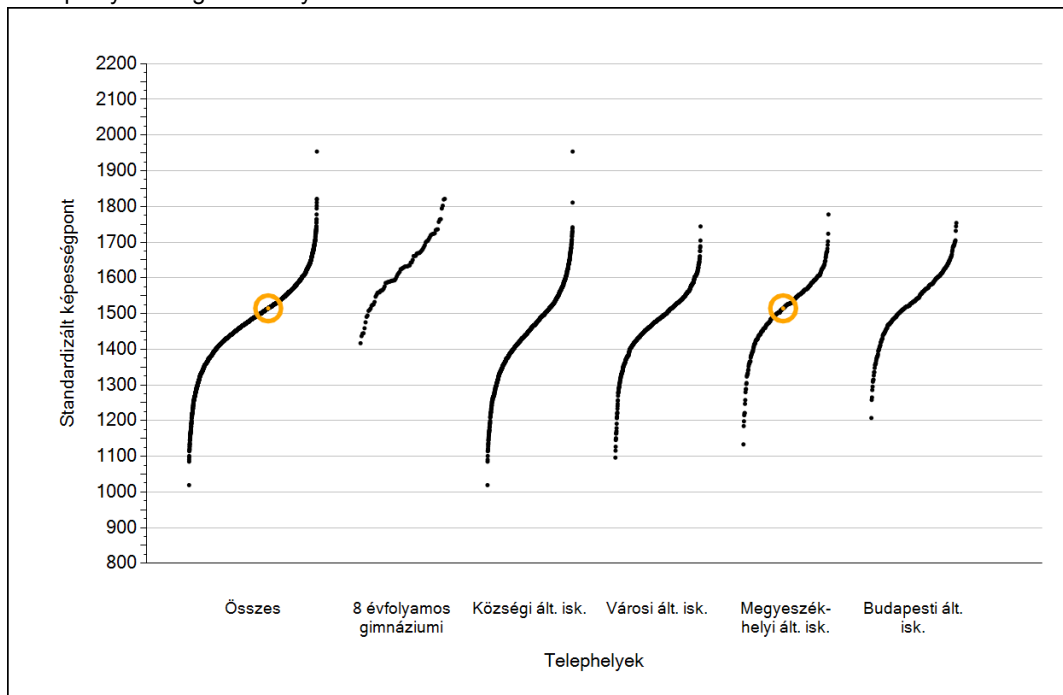
Osztály	Szerepel-e a jelentésben?	Előző év végi matematikajegye						Összesen
		-	1	2	3	4	5	
a	Jelentésben szereplők	0	0	3	8	4	7	22
	Jelentésben nem szereplők	0	0	0	0	0	0	0
b	Jelentésben szereplők	0	0	3	4	7	7	21
	Jelentésben nem szereplők	0	0	0	1	2	0	3
c	Jelentésben szereplők	0	0	5	5	6	10	26
	Jelentésben nem szereplők	0	0	0	0	0	0	0
Összesen	Jelentésben szereplők	0	0	11	17	17	24	69
	Jelentésben nem szereplők	0	0	0	1	2	0	3



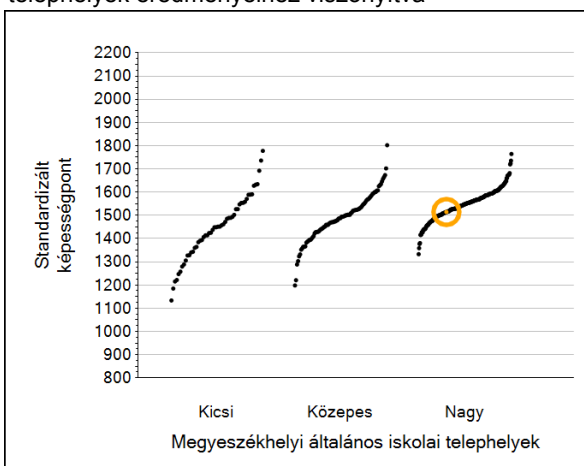
Matematika

1a Átlageredmények

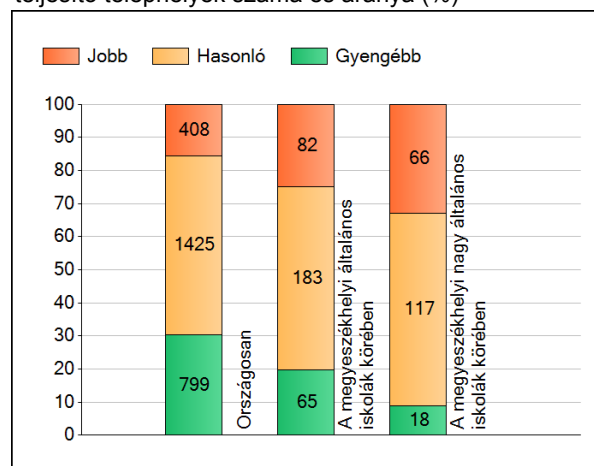
A telephelyek átlageredményeinek összehasonlítása



Az Önök eredményei a megyeszékhelyi általános iskolai telephelyek eredményehez viszonyítva



A szignifikánsan jobban, hasonlóan, illetve gyengébben teljesítő telephelyek száma és aránya (%)

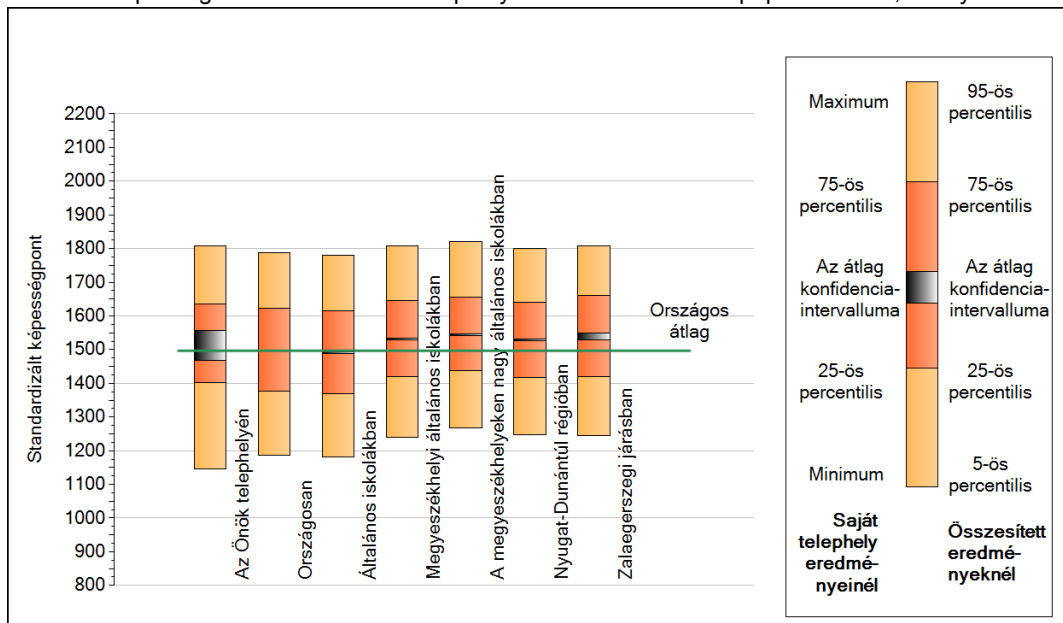


A tanulók átlageredménye és az átlag megbízhatósági tartománya (konfidencia-intervalluma)

Az Önök telephelyén	1515 (1467;1556)	
Országosan	1497 (1496;1498)	
8 évfolyamos gimnáziumokban	1637 (1633;1642)	
Ált. isk.	1491 (1490;1492)	
Községi ált. isk.	1448 (1447;1451)	
Városi ált. isk.	1480 (1479;1481)	M.székh. kis ált. isk.
Megyeszékhelyi ált. isk.	1530 (1528;1533)	M.székh. közepes ált. isk.
Budapesti ált. isk.	1546 (1542;1548)	M.székh. nagy ált. isk.
		1422 (1408;1432)
		1480 (1475;1490)
		1545 (1542;1548)

1b A képességeloszlás néhány jellemzője

A tanulók képességeloszlása az Önök telephelyén és azokban a részpopulációkban, amelyekbe Önök is tartoznak



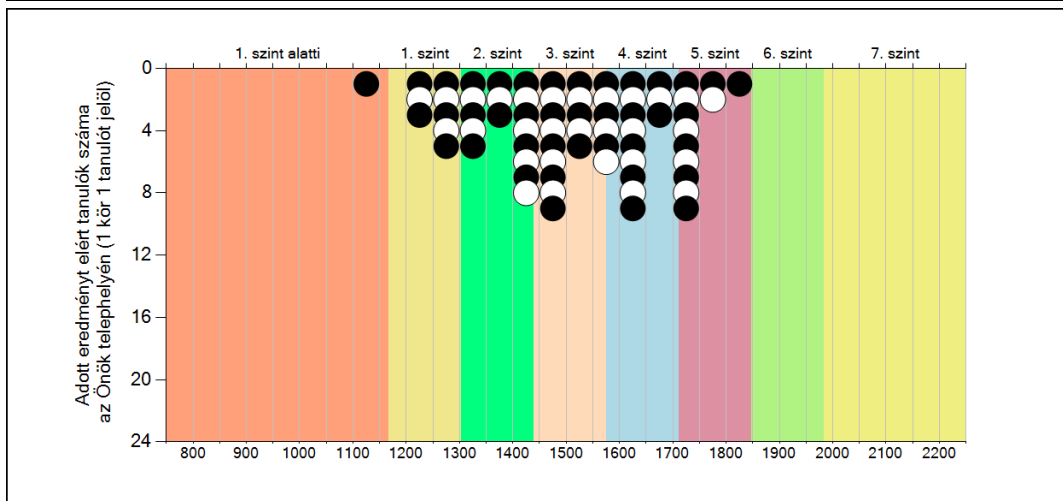
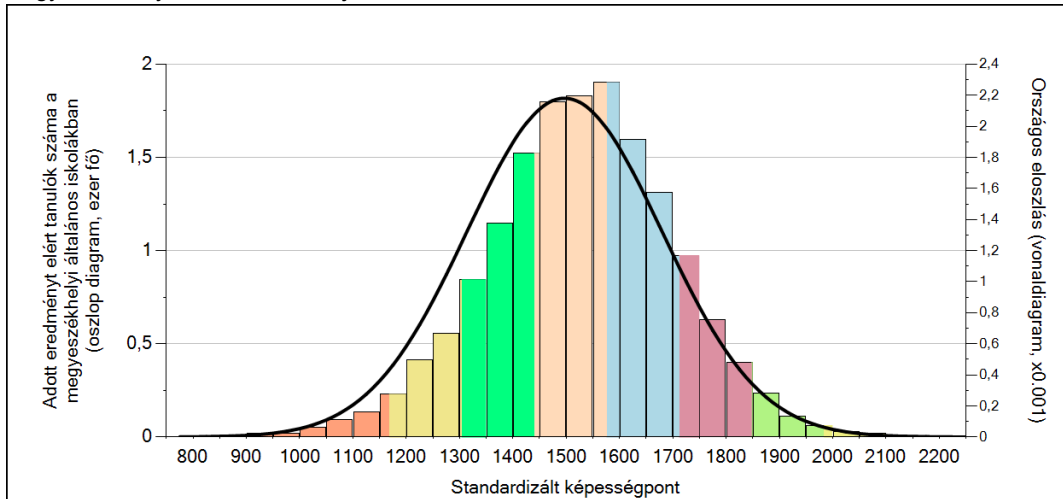
A tanulók képességeloszlása az egyes részpopulációkban

	Min. / 5-ös perc.	25-ös perc.	Átlag (konf. int.)	75-ös perc.	Max. / 95-ös perc.
Az Önök telephelyén	1146	1403	1515 (1467;1556)	1635	1809
Országosan	1185	1375	1497 (1496;1498)	1622	1789
Általános iskolákban	1181	1370	1491 (1490;1492)	1615	1781
Megyeszékhelyi általános iskolákban	1240	1420	1530 (1528;1533)	1645	1809
A megyeszékhelyeken nagy általános iskolákban	1266	1437	1545 (1542;1548)	1656	1822
Nyugat-Dunántúli régióban	1248	1417	1529 (1525;1532)	1640	1801
Zalaegerszegi járásban	1244	1419	1539 (1529;1549)	1660	1807

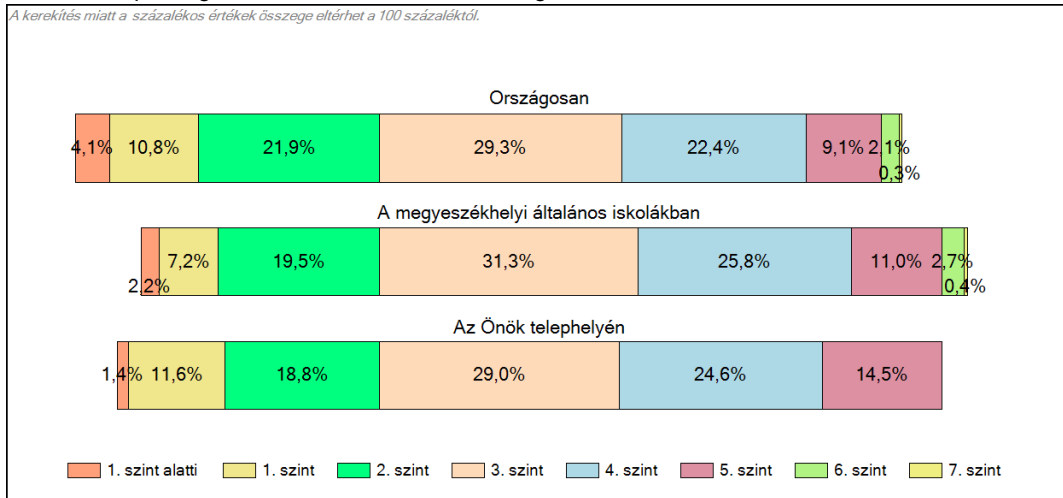
1c

Képességeloszlás

Az országos eloszlás, valamint a tanulók eredményei a megyeszékhelyi általános iskolákban és az Önök megyeszékhelyi általános iskolájában

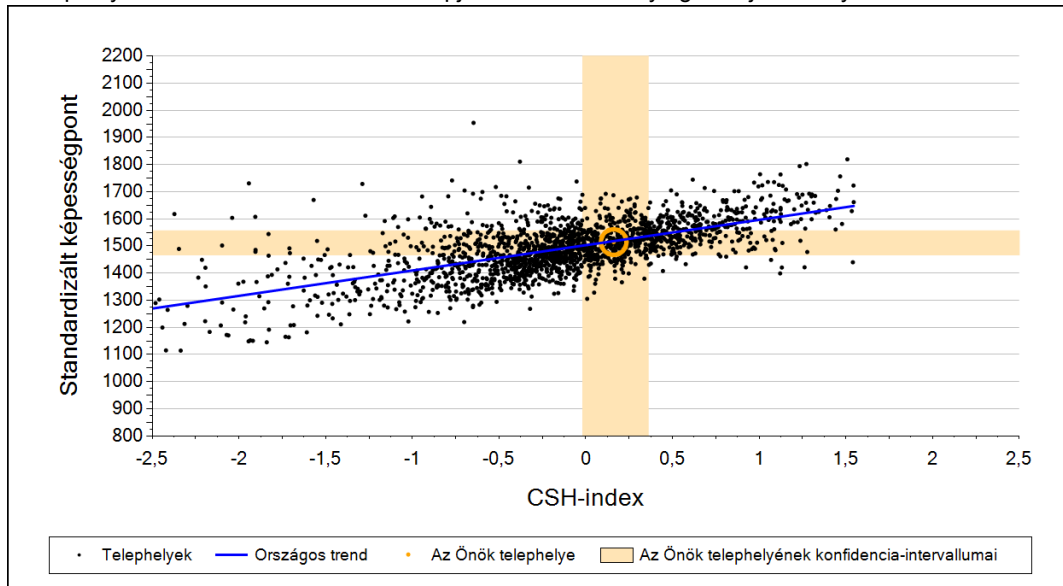


A tanulók képességszintek szerinti százalékos megoszlása

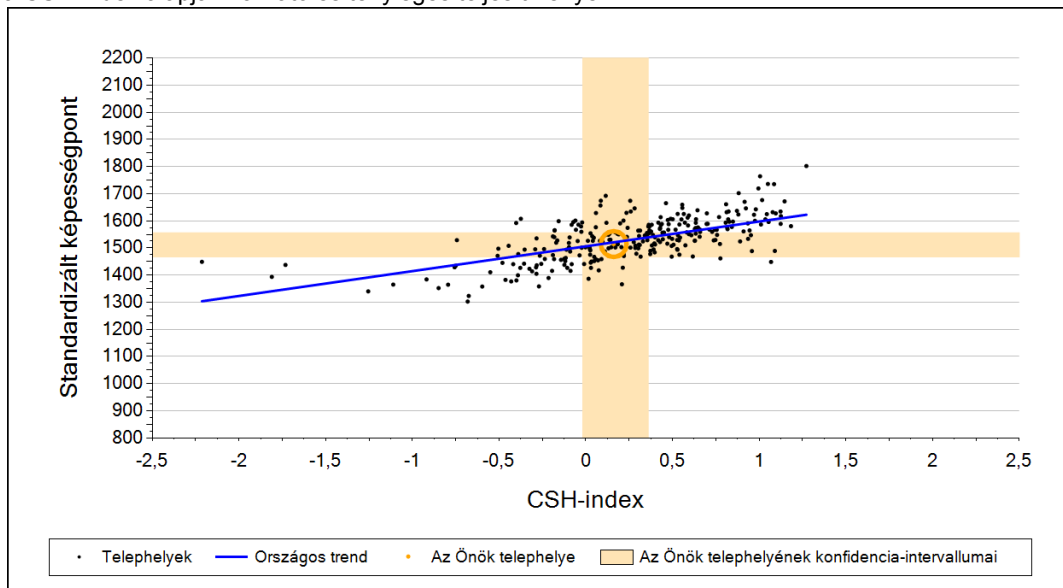


2a Átlageredmény a CSH-index tükrében*

A telephelyek tanulóinak a CSH-index alapján várható és tényleges teljesítménye



A megyeszékhelyi általános iskolai telephelyek tanulóinak a CSH-index alapján várható és tényleges teljesítménye



Telephelyeik eredménye a regressziós becslés alapján várható eredmény tükrében

Telephelyük tényleges eredménye	1515	(1467;1556)
Várható eredmény az összes telephelyre illesztett regressziós egyenes alapján	1518	(a tényleges eredmény ettől nem különbözik szignifikánsan)
Várható eredmény a megyeszékhelyi általános iskolai telephelyekre illesztett regressziós egyenes alapján	1521	(a tényleges eredmény ettől nem különbözik szignifikánsan)

A CSH-index átlagértéke és az átlag megbízhatósági tartománya

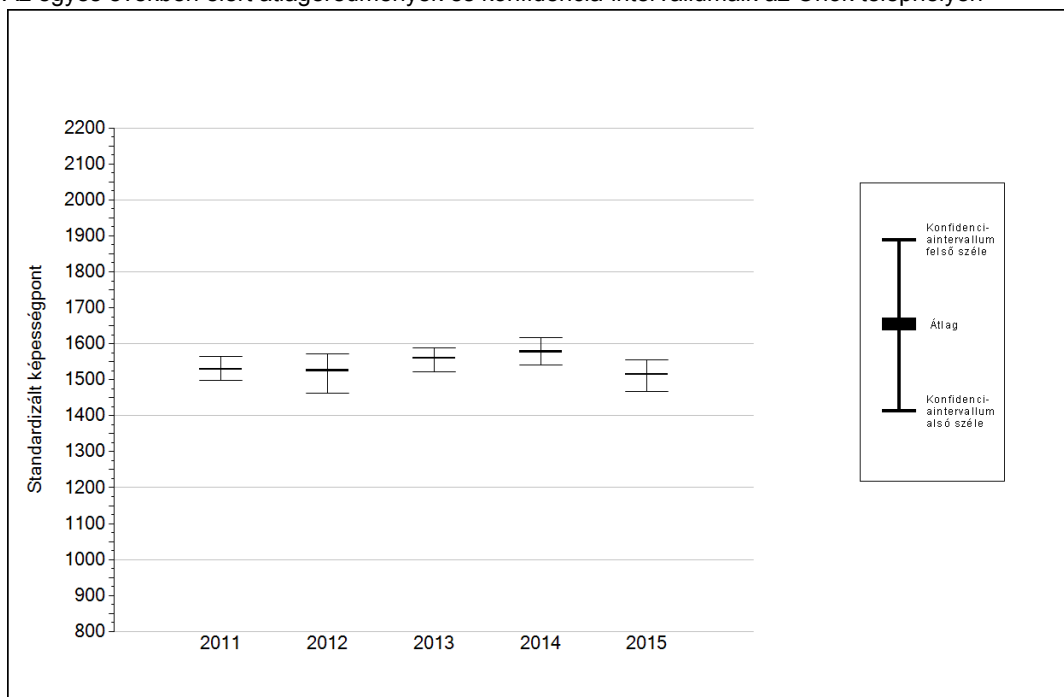
Az Önök telephelyén	0,161	(-0,018;0,360)
Országosan	-0,024	(-0,030;-0,016)
Megyeszékhelyi általános iskolákban	0,273	(0,258;0,285)

* Csak azok a telephelyek szerepelnek az ábrákon, amelyeken legalább a diákok kétharmadára és legalább tíz tanulóra kiszámítható a CSH-index, és a CSH-indexszel rendelkező diákok átlaga belesik az összes diák képességátlagának konfidencia-intervallumába mindkét felmért terület esetében.

4a

Az átlageredmény alakulása a 6. évfolyamon*

Az egyes években elért átlageredmények és konfidencia-intervallumaik az Önök telephelyén



Év	Átlag (konf. int.)	A 2015. évi eredmény és a korábbi évek eredményei közötti különbség (konf.int.)
2015	1515 (1467;1556)	-
2014	1578 (1542;1617) ⊙	-63 (-129;2)
2013	1560 (1521;1588) ⊙	-46 (-102;20)
2012	1525 (1463;1573) ⊙	-10 (-84;72)
2011	1529 (1497;1566) ⊙	-14 (-78;44)

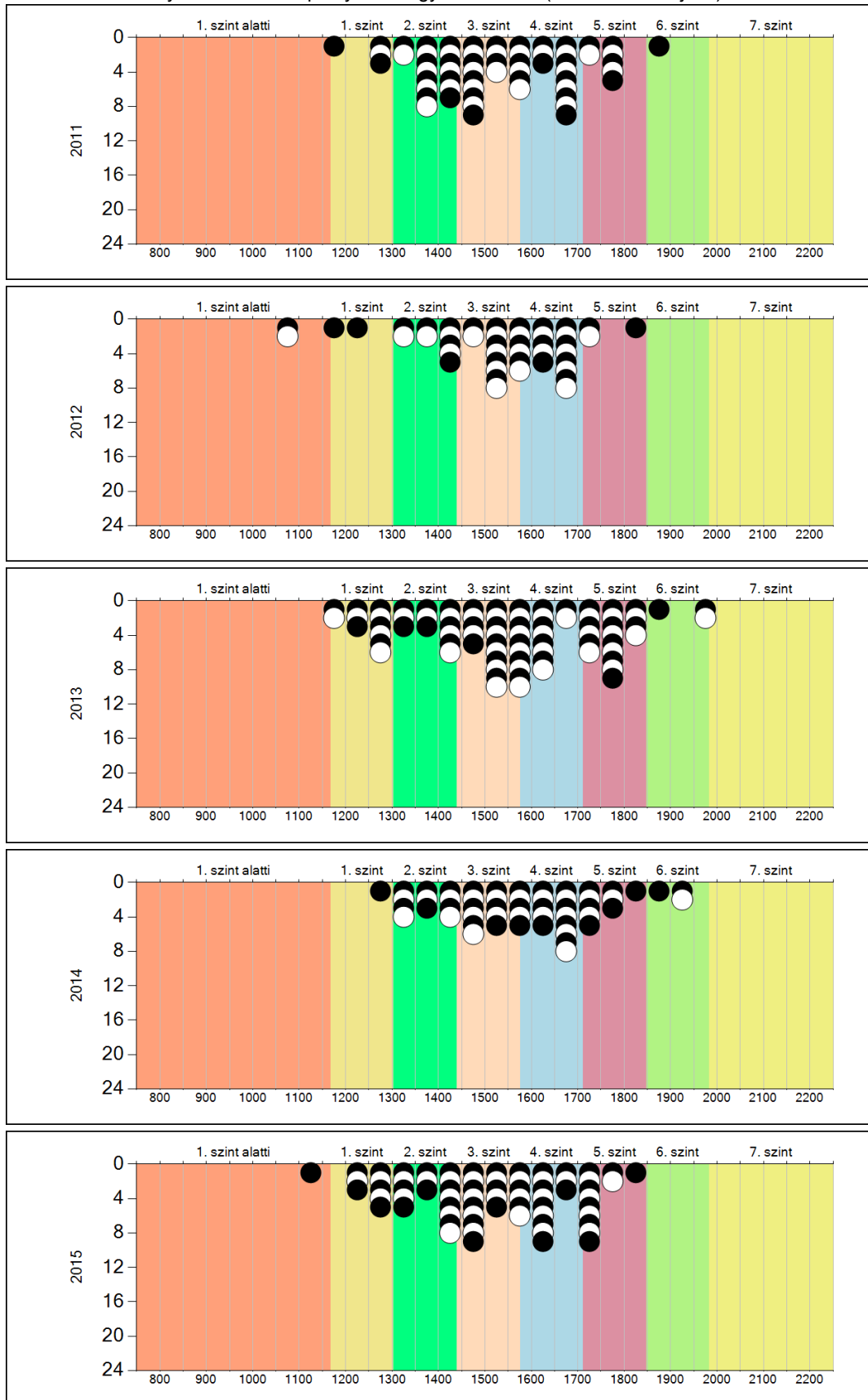
- ▲ A 2015. évi eredmény szignifikánsan magasabb
- ⊙ Nincs szignifikáns változás a 2015. évi eredményekben
- ▼ A 2015. évi eredmény szignifikánsan alacsonyabb

* A FIT – jelentésben 2012-től kezdődően a 95%-os megbízhatósági tartományokat tüntetjük fel, ezért a 2011. évi vagy annál régebbi átlageredmények esetében a táblázatban látható megbízhatósági tartomány szélesebb a 2012. évnél korábbi jelentésekben szereplő 90%-os megbízhatósági tartománynál.

4b

A képességeloszlás alakulása a 6. évfolyamon

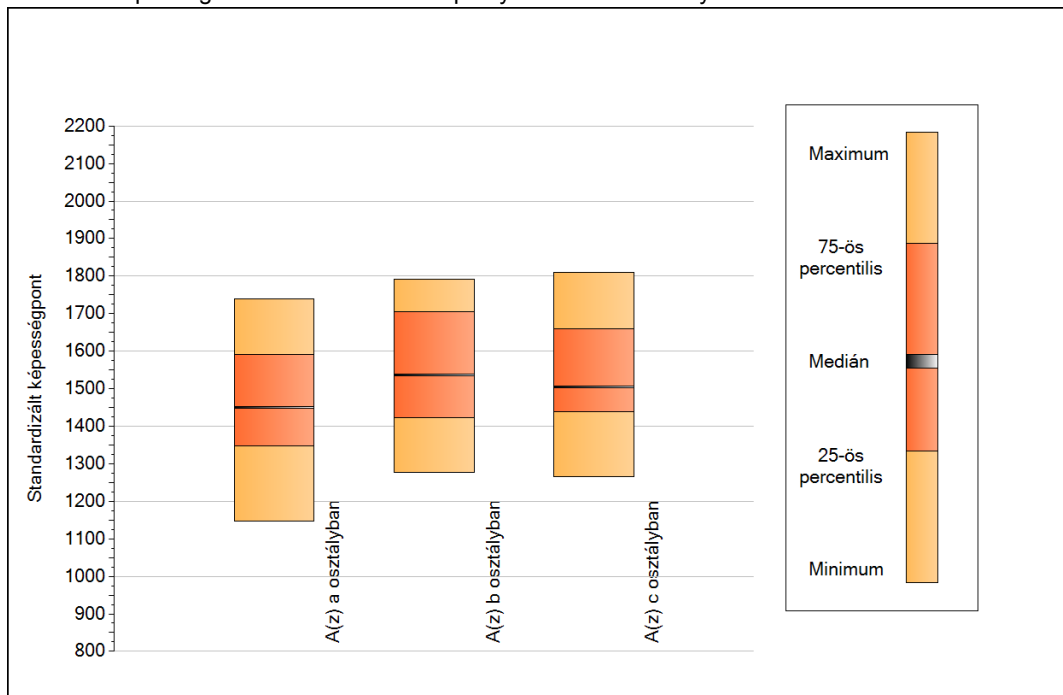
A tanulók eredményei az Önök telephelyén az egyes években (1 kör 1 tanulót jelöl)



5a

A képességeloszlás néhány jellemzője osztályonként

A tanulók képességeloszlása az Önök telephelyén működő osztályokban



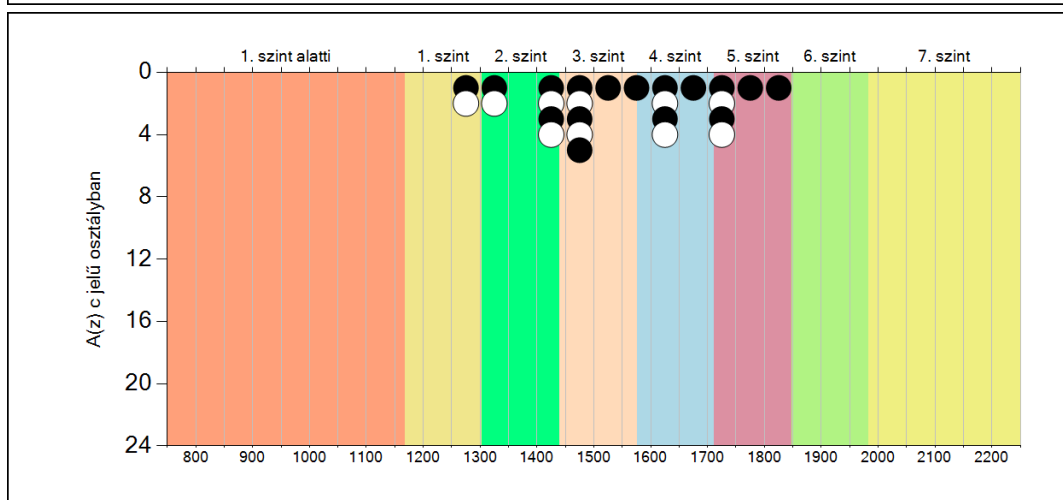
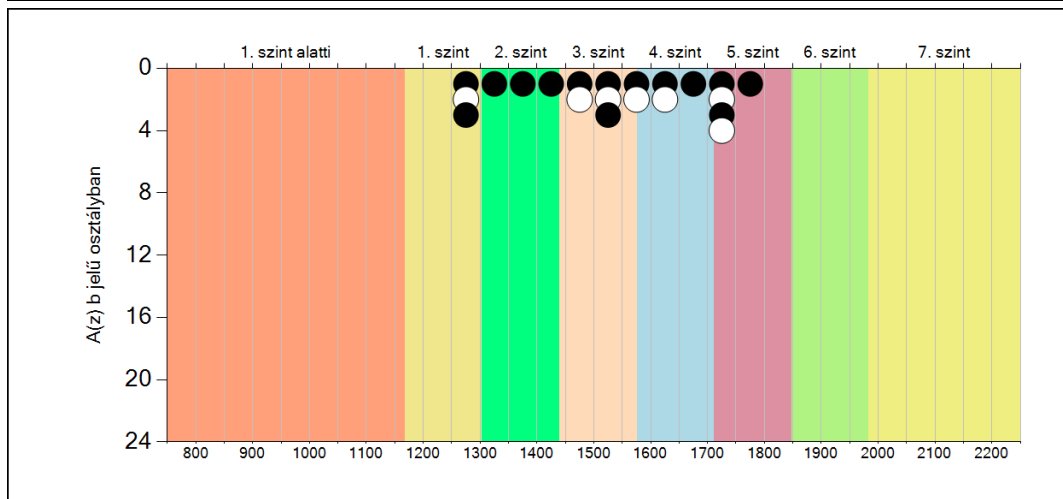
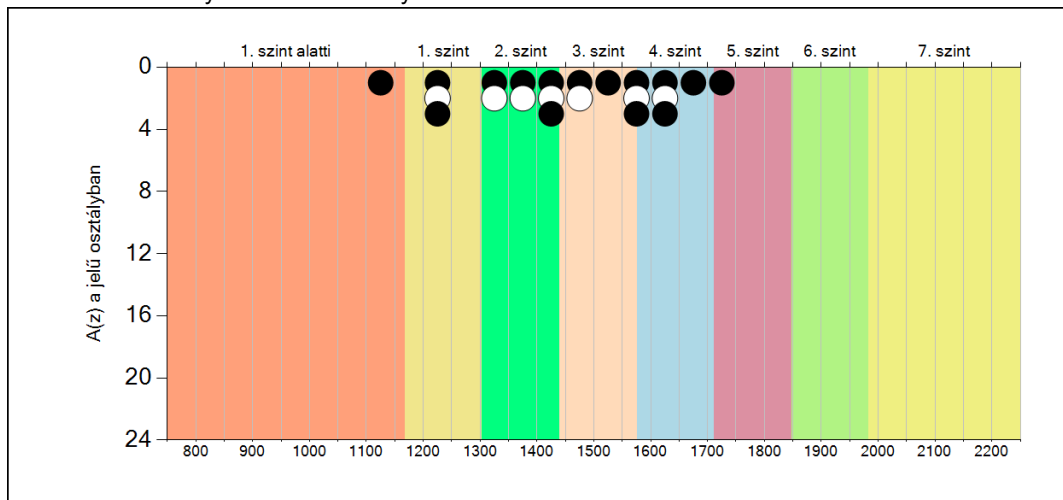
A tanulók képességeloszlása az Önök osztályaiban

	Minimum	25 percent.	Medián	75 percent.	Maximum
A(z) a osztályban	1146	1347	1450	1591	1740
A(z) b osztályban	1277	1423	1537	1705	1791
A(z) c osztályban	1266	1438	1505	1660	1809

5b

A képességeloszlás osztályonként

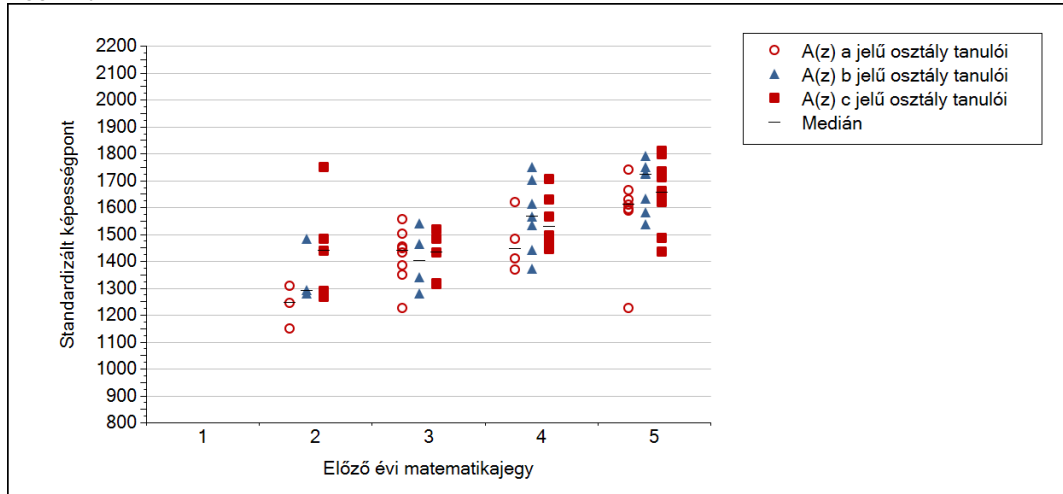
A tanulók eredményei az Önök osztályaiban



5c

A képességeloszlás az előző év végi matematikajegy függvényében

A tanulók képességeloszlása az Önök telephelyén működő osztályokban az előző év végi matematikajegy függvényében



	Előző év végi matematikajegy	Minimum	Medián	Maximum
A(z) a jelű osztály	1	-	-	-
	2	1146	1244	1308
	3	1224	1439	1554
	4	1367	1445	1616
	5	1225	1608	1740
A(z) b jelű osztály	1	-	-	-
	2	1277	1289	1482
	3	1278	1400	1537
	4	1371	1565	1749
	5	1535	1722	1791
A(z) c jelű osztály	1	-	-	-
	2	1266	1438	1747
	3	1314	1432	1518
	4	1445	1528	1705
	5	1433	1654	1809

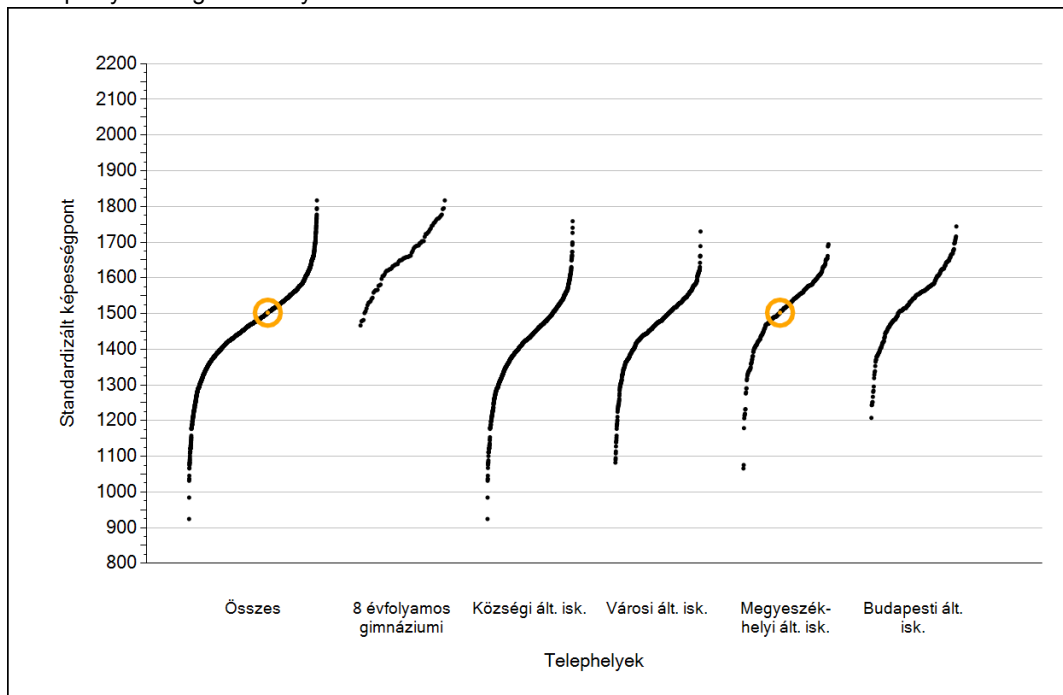


Szövegértés

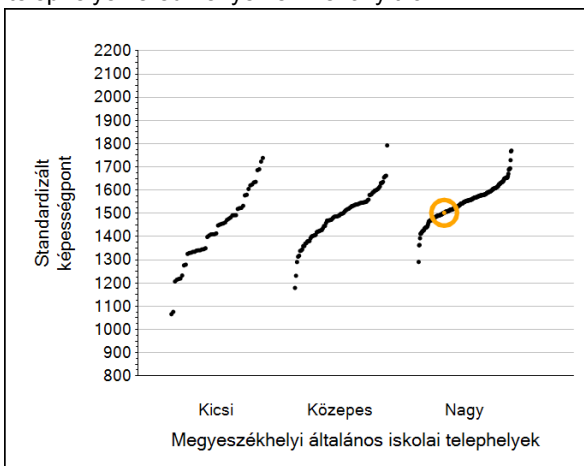
1a

Átlageredmények

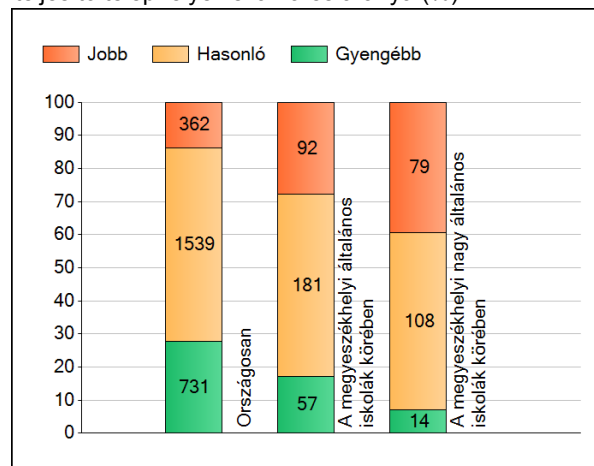
A telephelyek átlageredményeinek összehasonlítása



Az Önök eredményei a megyeszékhelyi általános iskolai telephelyek eredményehez viszonyítva



A szignifikánsan jobban, hasonlóan, illetve gyengébben teljesítő telephelyek száma és aránya (%)



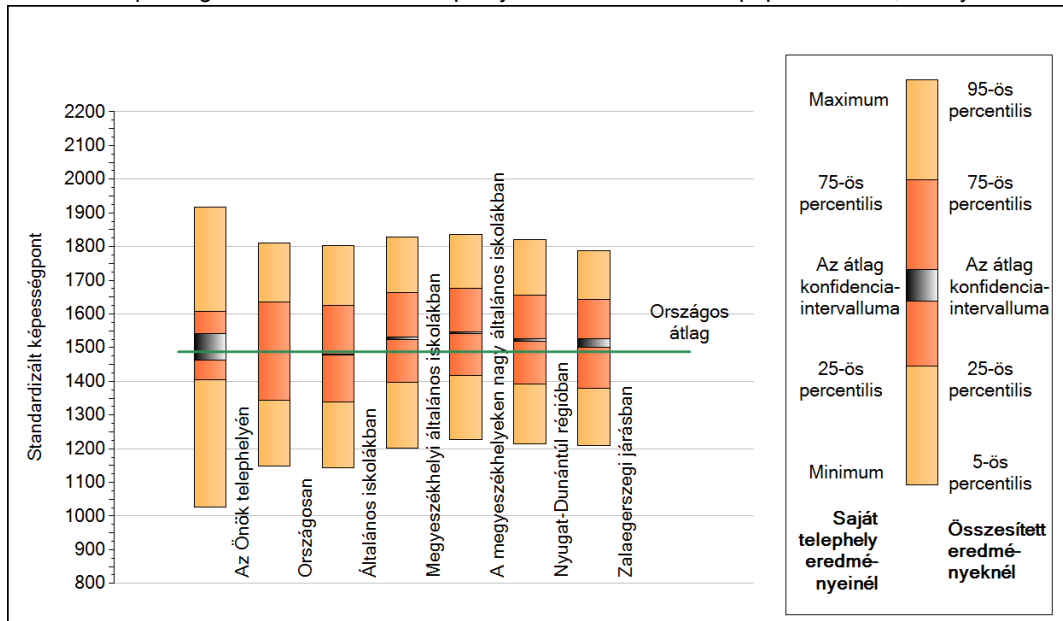
A tanulók átlageredménye és az átlag megbízhatósági tartománya (konfidencia-intervalluma)

Az Önök telephelyén	1502 (1462;1543)	
Országosan	1488 (1487;1489)	
8 évfolyamos gimnáziumokban	1661 (1656;1664)	
Ált. isk.	1480 (1479;1482)	
Községi ált. isk.	1424 (1421;1427)	
Városi ált. isk.	1471 (1469;1473)	M.székh. kis ált. isk.
Megyeszékhelyi ált. isk.	1528 (1525;1531)	M.székh. közepes ált. isk.
Budapesti ált. isk.	1547 (1543;1550)	M.székh. nagy ált. isk.
		1389 (1373;1400)
		1477 (1470;1485)
		1544 (1541;1547)

1b

A képességeloszlás néhány jellemzője

A tanulók képességeloszlása az Önök telephelyén és azokban a részpopulációkban, amelyekbe Önök is tartoznak



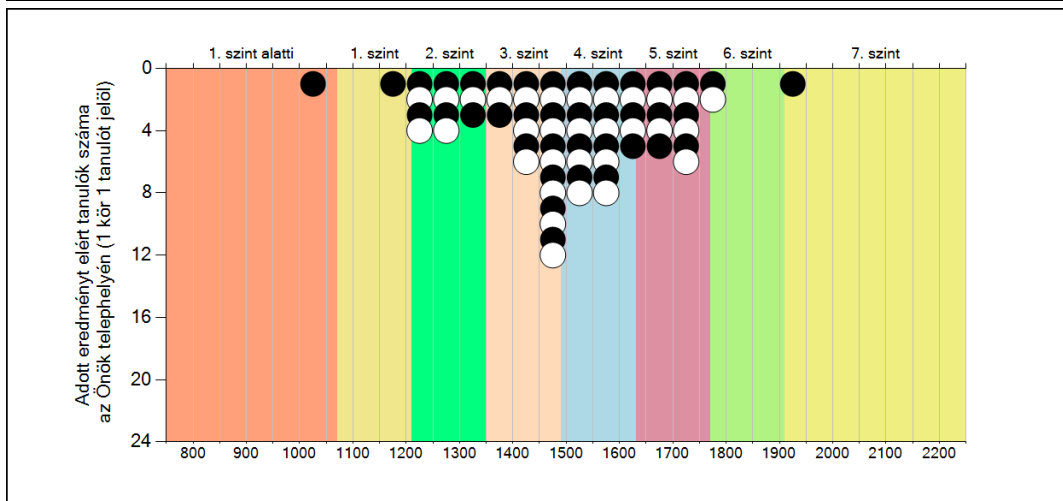
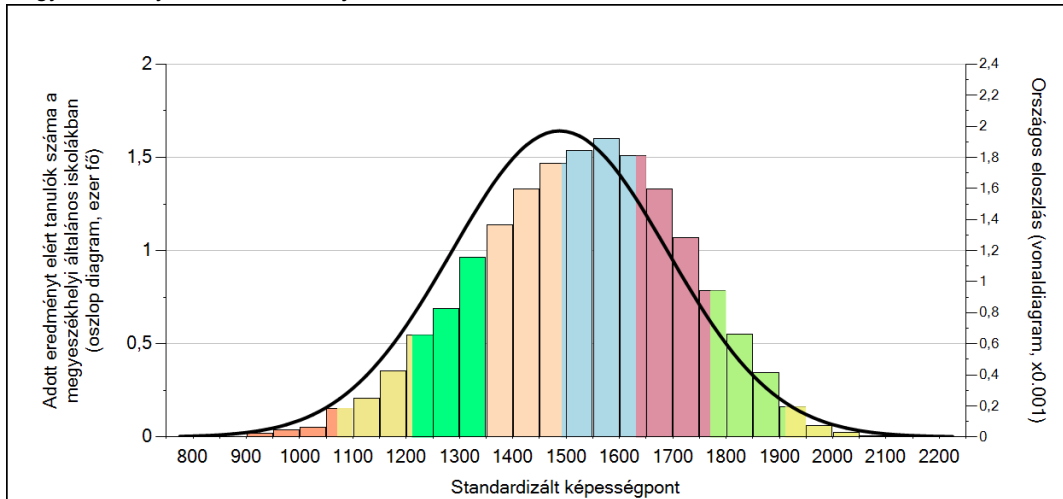
A tanulók képességeloszlása az egyes részpopulációkban

	Min. / 5-ös perc.	25-ös perc.	Átlag (konf. int.)	75-ös perc.	Max. / 95-ös perc.
Az Önök telephelyén	1026	1405	1502 (1462;1543)	1609	1918
Országosan	1148	1345	1488 (1487;1489)	1634	1811
Általános iskolákban	1145	1339	1480 (1479;1482)	1626	1802
Megyeszékhelyi általános iskolákban	1203	1397	1528 (1525;1531)	1664	1829
A megyeszékhelyeken nagy általános iskolákban	1228	1418	1544 (1541;1547)	1675	1836
Nyugat-Dunántúli régióban	1215	1392	1523 (1518;1527)	1656	1822
Zalaegerszegi járásban	1208	1380	1513 (1501;1526)	1644	1789

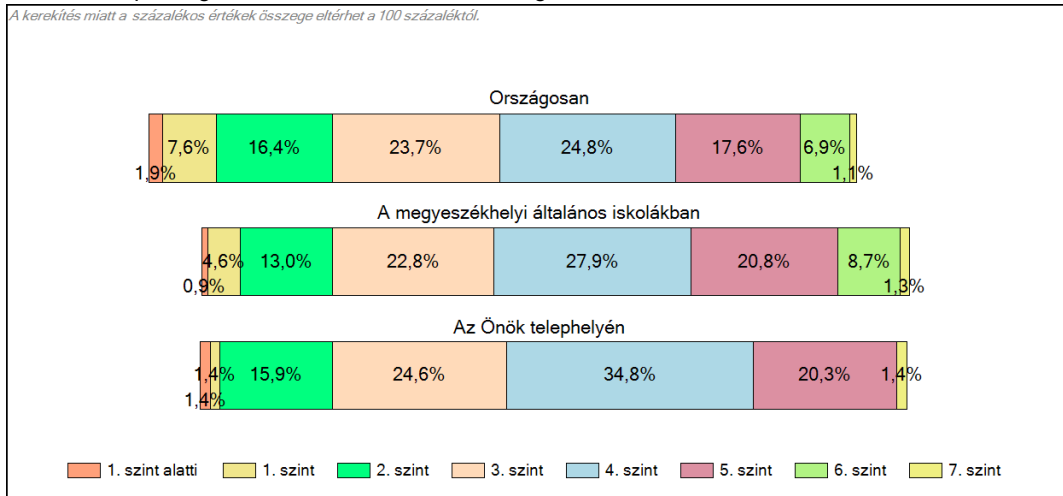
1c

Képességeloszlás

Az országos eloszlás, valamint a tanulók eredményei a megyeszékhelyi általános iskolákban és az Önök megyeszékhelyi általános iskolájában



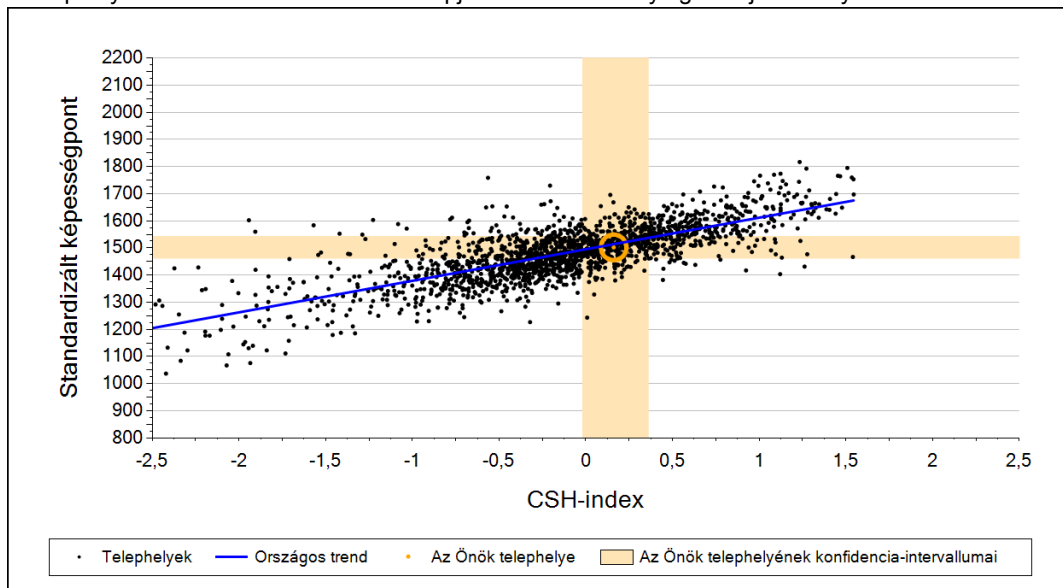
A tanulók képességszintek szerinti százalékos megoszlása



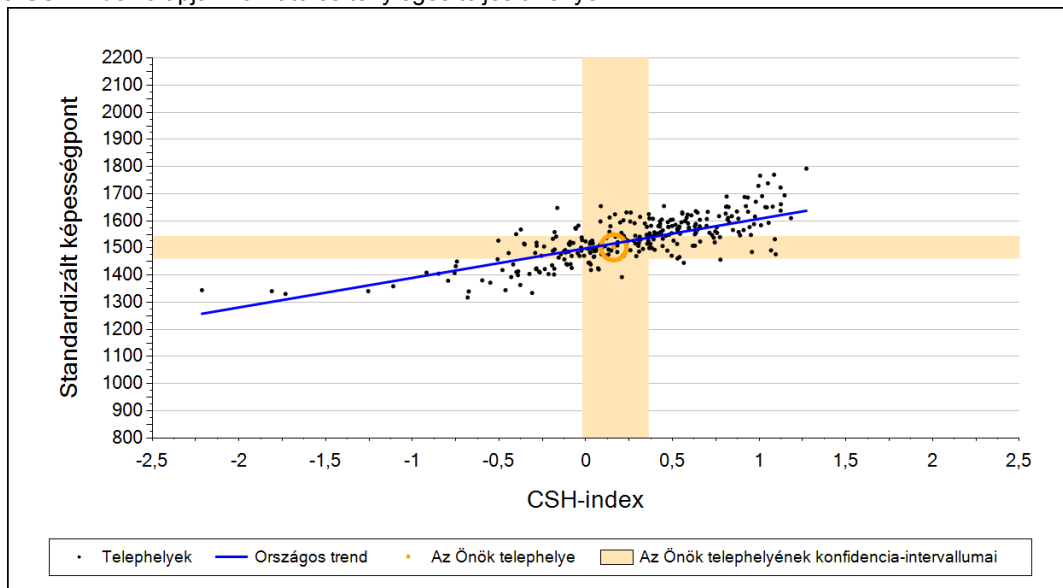
Szövegértés

2a Átlageredmény a CSH-index tükrében*

A telephelyek tanulóinak a CSH-index alapján várható és tényleges teljesítménye



A megyeszékhelyi általános iskolai telephelyek tanulóinak a CSH-index alapján várható és tényleges teljesítménye



Telephelyeik eredménye a regressziós becslés alapján várható eredmény tükrében

Telephelyük tényleges eredménye	1502	(1462;1543)
Várható eredmény az összes telephelyre illesztett regressziós egyenes alapján	1514	(a tényleges eredmény ettől nem különbözik szignifikánsan)
Várható eredmény a megyeszékhelyi általános iskolai telephelyekre illesztett regressziós egyenes alapján	1516	(a tényleges eredmény ettől nem különbözik szignifikánsan)

A CSH-index átlagértéke és az átlag megbízhatósági tartománya

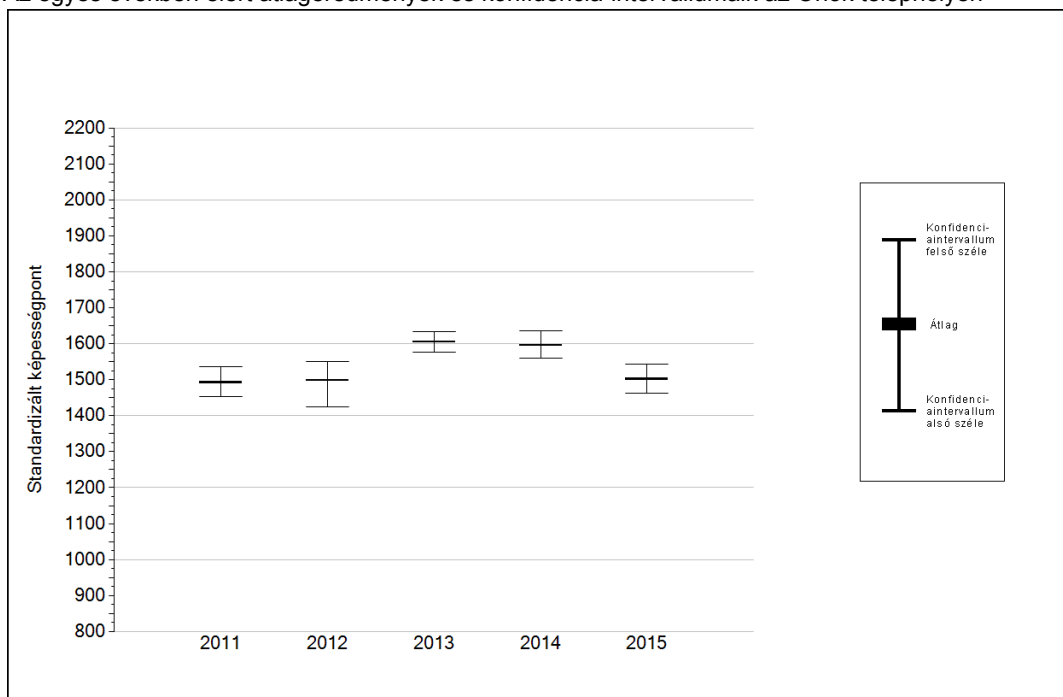
Az Önök telephelyén	0,161	(-0,018;0,360)
Országosan	-0,024	(-0,030;-0,016)
Megyeszékhelyi általános iskolákban	0,273	(0,258;0,285)

* Csak azok a telephelyek szerepelnek az ábrákon, amelyeken legalább a diákok kétharmadára és legalább tíz tanulóra kiszámítható a CSH-index, és a CSH-indexszel rendelkező diákok átlaga belesik az összes diák képességátlagának konfidencia-intervallumába mindkét felmért terület esetében.

4a

Az átlageredmény alakulása a 6. évfolyamon*

Az egyes években elért átlageredmények és konfidencia-intervallumaik az Önök telephelyén



Év	Átlag (konf. int.)	A 2015. évi eredmény és a korábbi évek eredményei közötti különbség (konf.int.)
2015	1502 (1462;1543)	-
2014	1596 (1559;1637) ↓	-93 (-155;-30)
2013	1605 (1576;1635) ↓	-103 (-154;-44)
2012	1499 (1424;1551) ○	4 (-66;84)
2011	1492 (1453;1536) ○	10 (-52;71)

- ▲ A 2015. évi eredmény szignifikánsan magasabb
- Nincs szignifikáns változás a 2015. évi eredményekben
- ▼ A 2015. évi eredmény szignifikánsan alacsonyabb

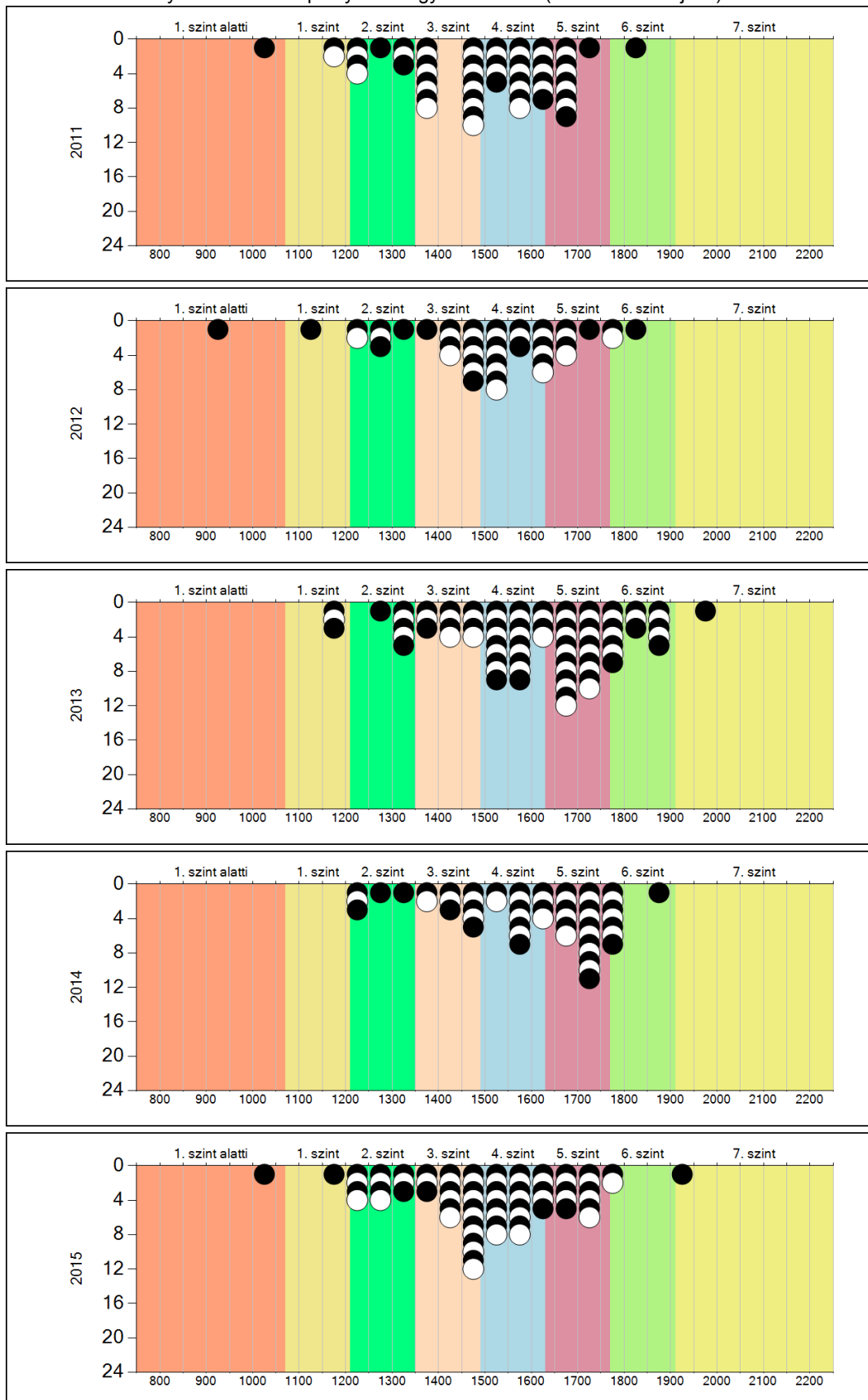
* A FIT – jelentésben 2012-től kezdődően a 95%-os megbízhatósági tartományokat tüntetjük fel, ezért a 2011. évi vagy annál régebbi átlageredmények esetében a táblázatban látható megbízhatósági tartomány szélesebb a 2012. évnél korábbi jelentésekben szereplő 90%-os megbízhatósági tartománynál.

Szövegértés

4b

A képességeloszlás alakulása a 6. évfolyamon

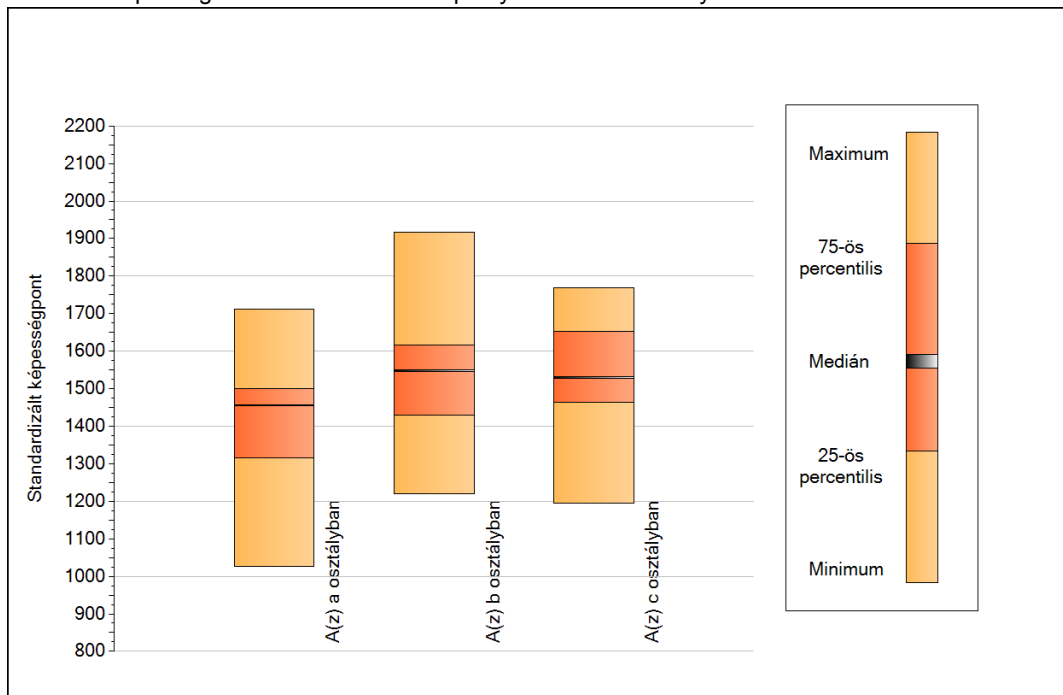
A tanulók eredményei az Önök telephelyén az egyes években (1 kör 1 tanulót jelöl)



5a

A képességeloszlás néhány jellemzője osztályonként

A tanulók képességeloszlása az Önök telephelyén működő osztályokban



A tanulók képességeloszlása az Önök osztályaiban

	Minimum	25 percent.	Medián	75 percent.	Maximum
A(z) a osztályban	1026	1316	1456	1499	1711
A(z) b osztályban	1221	1430	1548	1617	1918
A(z) c osztályban	1195	1463	1531	1654	1769

5b

A képességeloszlás osztályonként

A tanulók eredményei az Önök osztályaiban

