



FIT-jelentés :: 2013

Telephelyi jelentés

6. évfolyam :: Általános iskola

Eötvös József Székhelyiskola

8900 Zalaegerszeg, Köztársaság u. 68.

OM azonosító: 037521

Telephely kódja: 001



EMBERI ERŐFORRÁSOK
MINISZTERIUMA

● **KTATÁSI HIVATAL**



Létszám adatok

A telephely létszámadatai az általános iskolai képzéstípusban a 6. évfolyamon

Osztály neve	Tanulók száma						
	Összesen	SNI tanulók	Mentesült tanulók	BTMN tanulók	HHH tanulók	Jelentésre jogosult tanulók	A jelentésben szereplők
6.a	20	3	0	3	0	17	17
6.b	25	1	0	2	0	24	22
6.c	22	2	1	2	0	20	18
6.d	24	1	0	2	0	24	23
Összesen	91	7	1	9	0	85	80

A Tanulói háttérkérdőívre és a családháttér-indexre vonatkozó létszám adatok

Osztály neve	Tanulók száma		
	Jelentésre jogosultak	Tanulói kérdőívet kitöltötte	Van CSH-indexe
6.a	17	19	15
6.b	24	22	20
6.c	20	17	16
6.d	24	22	20
Összesen	85	80	71

A sajátos nevelési igényű vagy problémákkal küzdő tanulók adatai

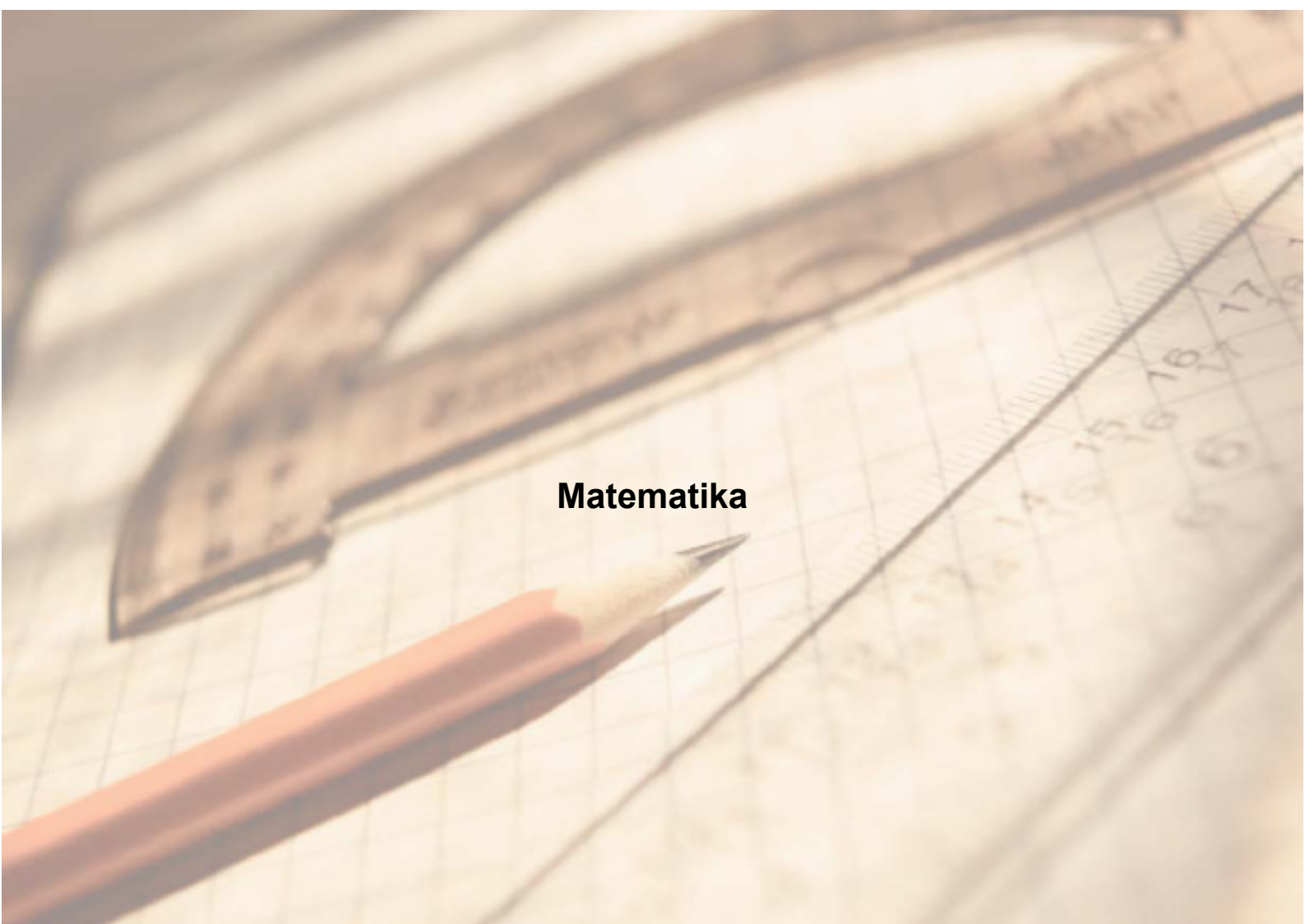
Sajátos nevelési igény típusa	Tanulók száma	
	SNI/BTMN tanulók	Mentesültek a teszt megírása alól
Testi, érzékszervi vagy beszéd fogyatékos tanulók	1	0
Enyhe vagy középsúlyos értelmi fogyatékos vagy autista tanulók	1	1
A megismerő funkciók vagy a viselkedés fejlődésének (organikus okra visszavezethető vagy vissza nem vezethető) tartós és súlyos rendellenességével küzdő tanulók	5	0
Beilleszkedési, tanulási vagy magatartási nehézségekkel küzdő tanulók	9	0
Összesen	16	1

A mentesülő tanulók adatai

A mentesség oka	Tanulók száma
SNI tanuló	1
Ideiglenes sérülés miatt mentesített tanuló	0
Nyelvi szempontból mentesíthető tanuló	0
Összesen	1

A telephely jelentésre jogosult tanulóinak előző év végi matematikajegye

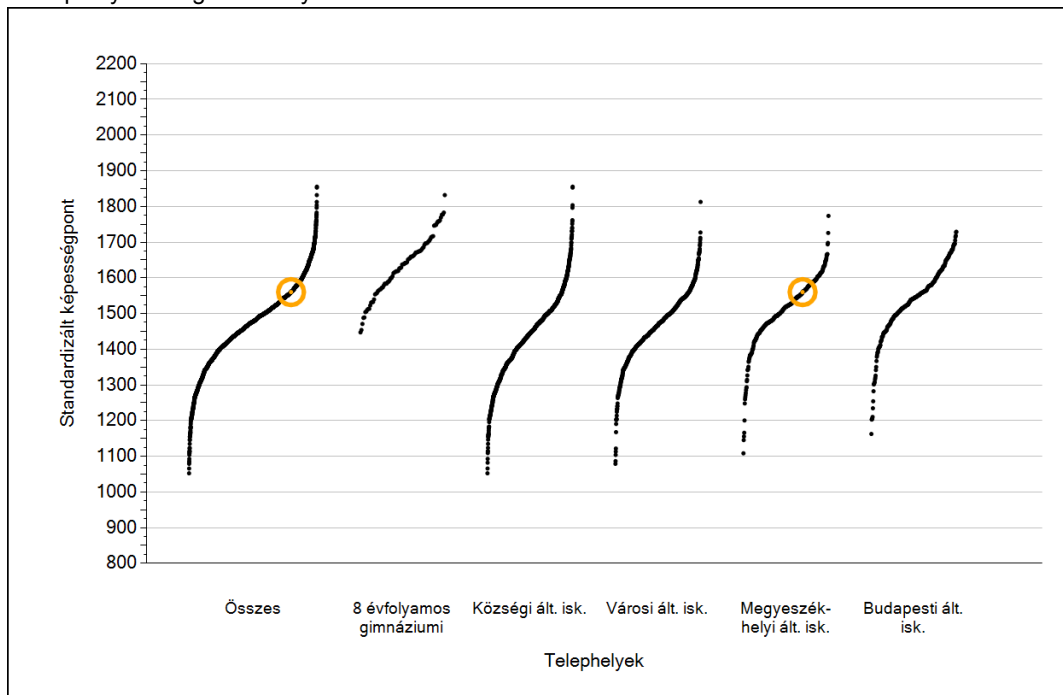
Osztály	Szerepel-e a jelentésben?	Előző év végi matematikajegy						Összesen
		-	1	2	3	4	5	
6.a	Jelentésben szereplők	0	0	5	4	7	1	17
	Jelentésben nem szereplők	0	0	0	0	0	0	0
6.b	Jelentésben szereplők	0	0	2	1	9	10	22
	Jelentésben nem szereplők	0	0	0	1	1	0	2
6.c	Jelentésben szereplők	0	0	1	4	9	4	18
	Jelentésben nem szereplők	0	0	1	0	1	0	2
6.d	Jelentésben szereplők	0	0	2	9	4	8	23
	Jelentésben nem szereplők	0	0	0	1	0	0	1
Összesen	Jelentésben szereplők	0	0	10	18	29	23	80
	Jelentésben nem szereplők	0	0	1	2	2	0	5



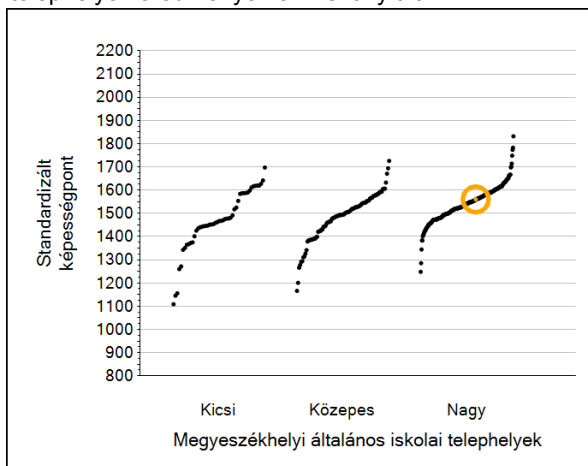
Matematika

1a Átlageredmények

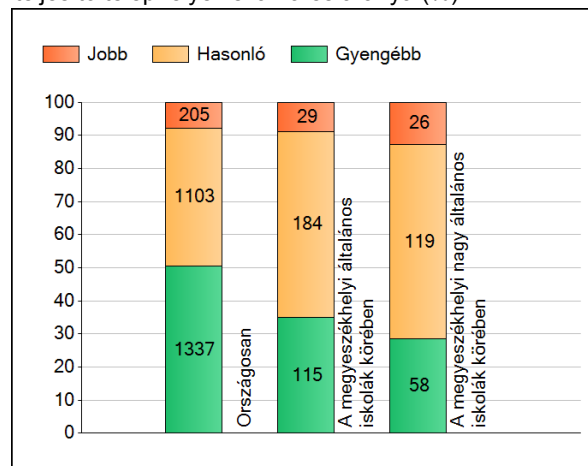
A telephelyek átlageredményeinek összehasonlítása



Az Önök eredményei a megyeszékhelyi általános iskolai telephelyek eredményehez viszonyítva



A szignifikánsan jobban, hasonlóan, illetve gyengébben teljesítő telephelyek száma és aránya (%)



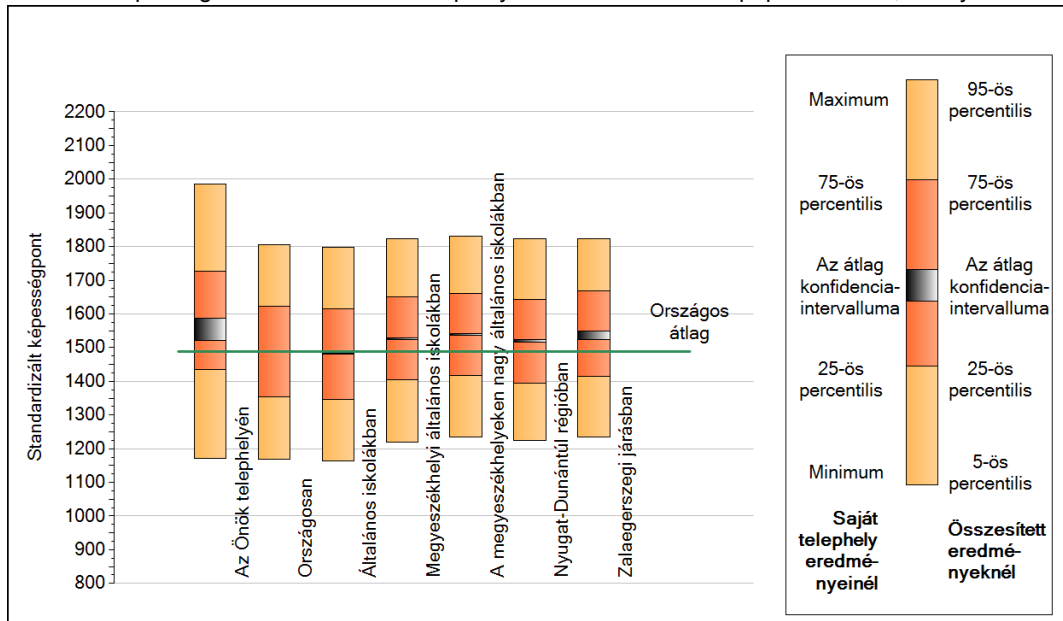
A tanulók átlageredménye és az átlag megbízhatósági tartománya (konfidencia-intervalluma)

Az Önök telephelyén	1560 (1521;1588)	
Országosan	1489 (1488;1490)	
8 évfolyamos gimnáziumokban	1643 (1638;1648)	
Ált. isk.	1482 (1481;1483)	
Községi ált. isk.	1436 (1434;1438)	
Városi ált. isk.	1470 (1469;1472)	M.székh. kis ált. isk.
Megyeszékhelyi ált. isk.	1527 (1524;1529)	M.székh. közepes ált. isk.
Budapesti ált. isk.	1548 (1545;1550)	M.székh. nagy ált. isk.
		1452 (1438;1464)
		1483 (1477;1489)
		1538 (1536;1541)

1b

A képességeloszlás néhány jellemzője

A tanulók képességeloszlása az Önök telephelyén és azokban a részpopulációkban, amelyekbe Önök is tartoznak

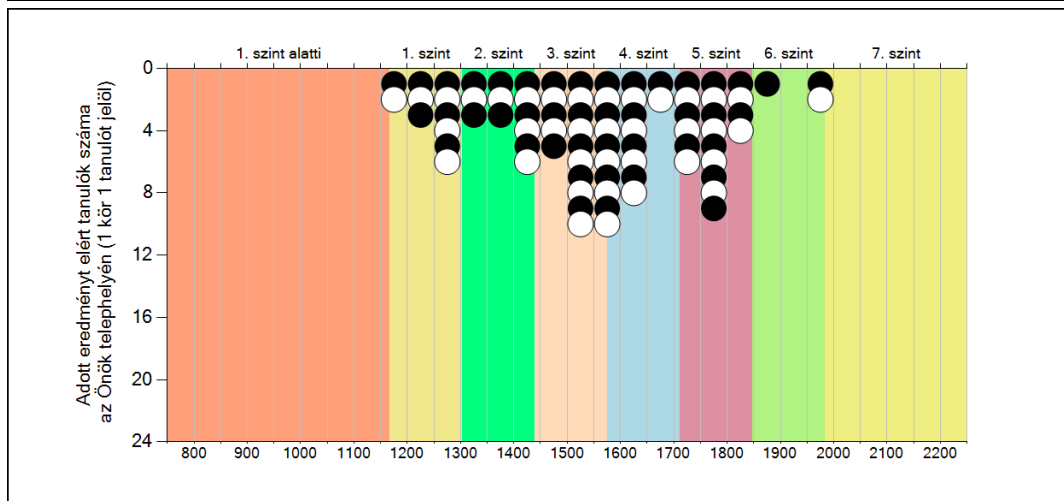
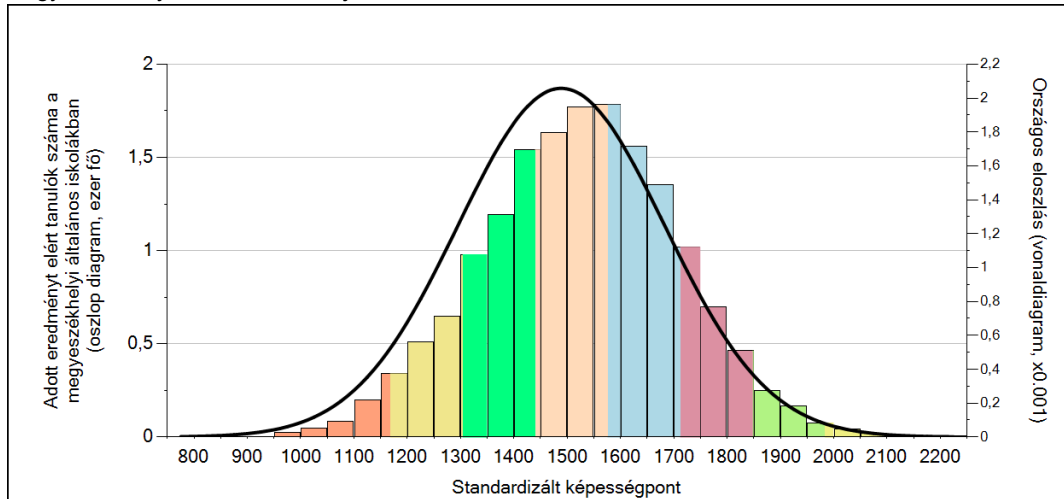


A tanulók képességeloszlása az egyes részpopulációkban

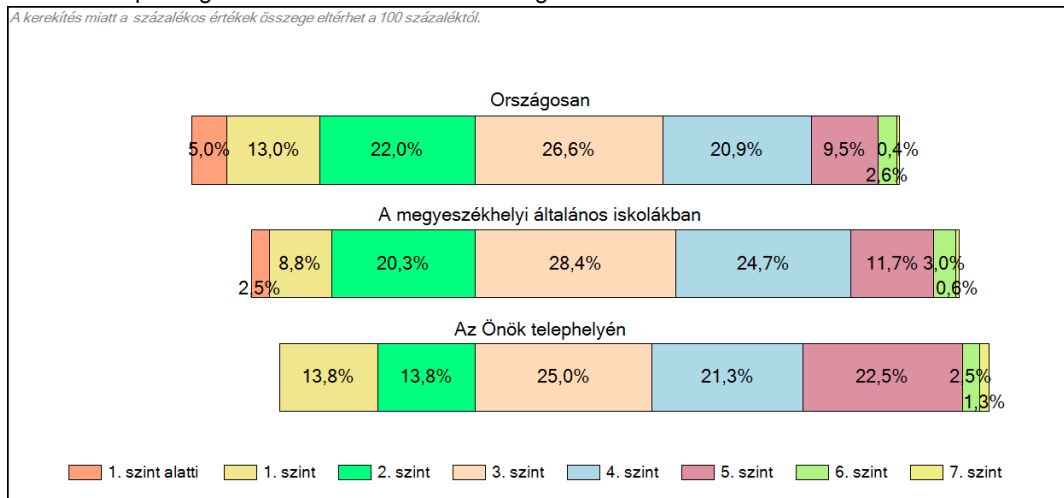
	Min. / 5-ös perc.	25-ös perc.	Átlag (konf. int.)	75-ös perc.	Max. / 95-ös perc.
Az Önök telephelyén	1172	1434	1560 (1521;1588)	1726	1986
Országosan	1168	1353	1489 (1488;1490)	1623	1805
Általános iskolákban	1165	1347	1482 (1481;1483)	1615	1797
Megyeszékhelyi általános iskolákban	1219	1405	1527 (1524;1529)	1651	1823
A megyeszékhelyeken nagy általános iskolákban	1235	1417	1538 (1536;1541)	1660	1832
Nyugat-Dunántúli régióban	1223	1394	1520 (1517;1524)	1643	1824
Zalaegerszegi járásban	1236	1415	1539 (1524;1550)	1667	1824

1c Képességeloszlás

Az országos eloszlás, valamint a tanulók eredményei a megyeszékhelyi általános iskolákban és az Önök megyeszékhelyi általános iskolájában

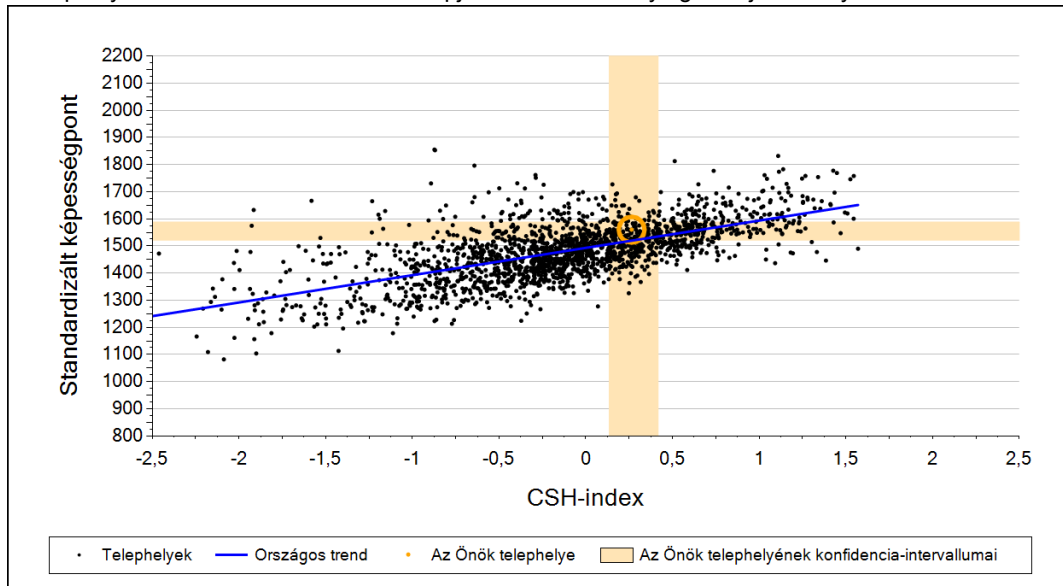


A tanulók képességszintek szerinti százalékos megoszlása

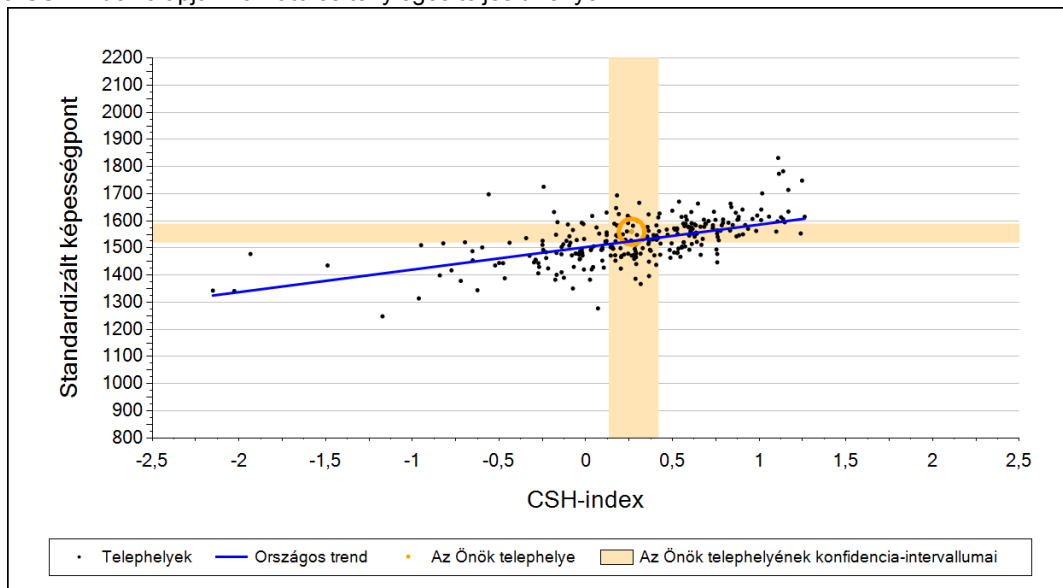


2a Átlageredmény a CSH-index tükrében*

A telephelyek tanulóinak a CSH-index alapján várható és tényleges teljesítménye



A megyeszékhelyi általános iskolai telephelyek tanulóinak a CSH-index alapján várható és tényleges teljesítménye



Telephelyeik eredménye a regressziós becslés alapján várható eredmény tükrében

Telephelyük tényleges eredménye	1560	(1521;1588)
Várható eredmény az összes telephelyre illesztett regressziós egyenes alapján	1520	(a tényleges eredmény ettől nem különbözik szignifikánsan)
Várható eredmény a megyeszékhelyi általános iskolai telephelyekre illesztett regressziós egyenes alapján	1525	(a tényleges eredmény ettől nem különbözik szignifikánsan)

A CSH-index átlagértéke és az átlag megbízhatósági tartománya

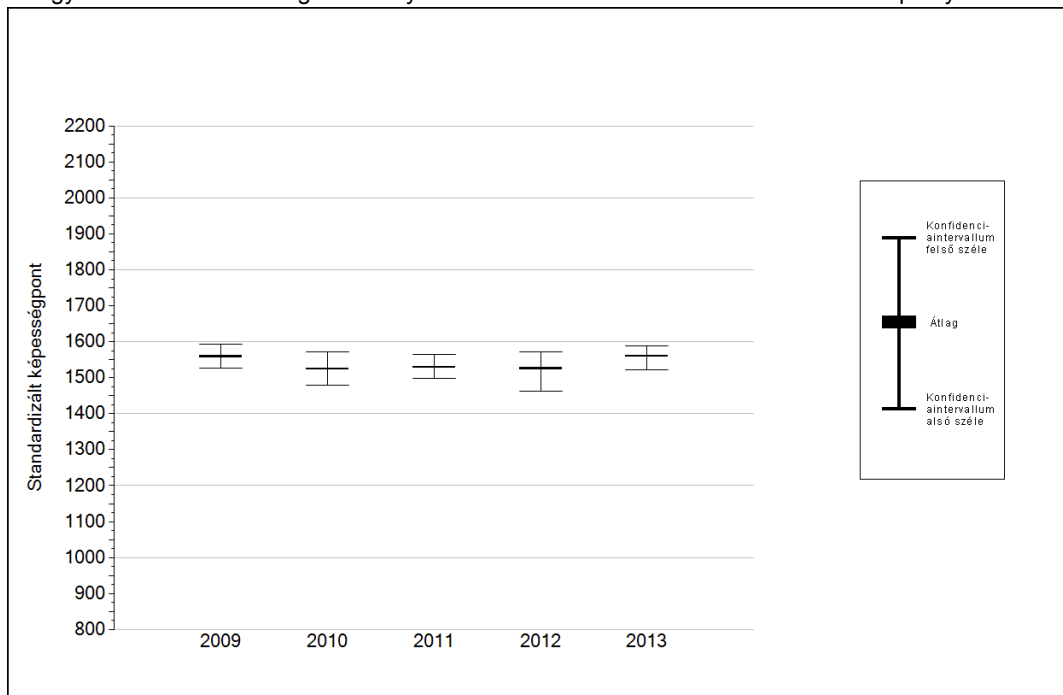
Az Önök telephelyén	0,264	(0,134;0,417)
Országosan	-0,028	(-0,030;-0,020)
Megyeszékhelyi általános iskolákban	0,286	(0,270;0,300)

* Csak azok a telephelyek szerepelnek az ábrákon, amelyeken legalább a diákok kétharmadára és legalább tíz tanulóra kiszámítható a CSH-index, és a CSH-indexszel rendelkező diákok átlaga belesik az összes diák képességátlagának konfidencia-intervallumába mindkét felmért terület esetében.

4a

Az átlageredmény alakulása a 6. évfolyamon*

Az egyes években elért átlageredmények és konfidencia-intervallumaik az Önök telephelyén



Év	Átlag (konf. int.)	A 2013. évi eredmény és a korábbi évek eredményei közötti különbség (konf.int.)
2013	1560 (1521;1588)	-
2012	1525 (1463;1573)	35 (-36;106)
2011	1529 (1497;1566)	32 (-25;84)
2010	1525 (1480;1571)	36 (-29;95)
2009	1559 (1527;1594)	1 (-52;50)

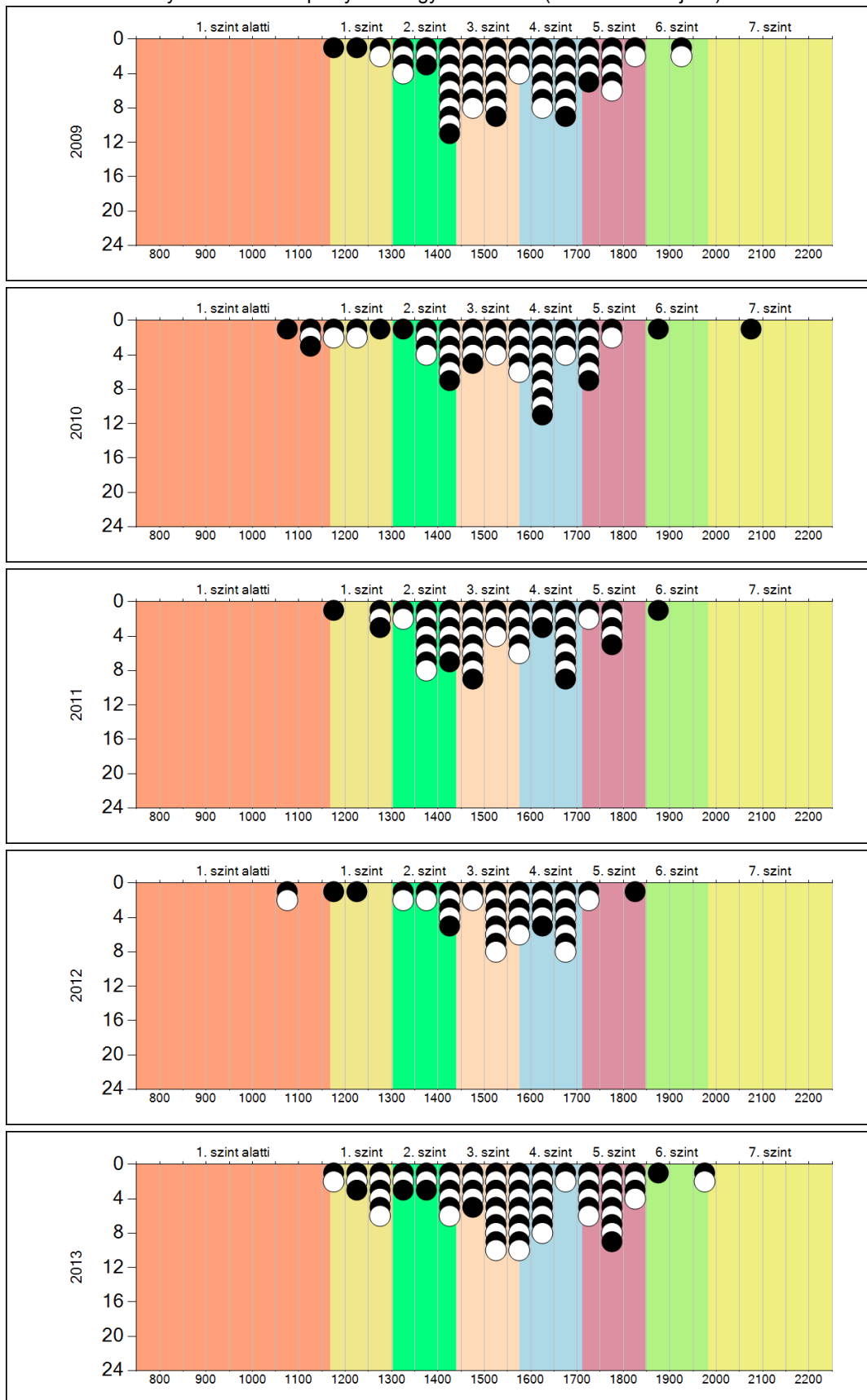
- A 2013. évi eredmény szignifikánsan magasabb
- Nincs szignifikáns változás a 2013. évi eredményekben
- A 2013. évi eredmény szignifikánsan alacsonyabb

* A FIT – jelentésben 2012-től kezdődően a 95%-os megbízhatósági tartományokat tüntetjük fel, ezért a 2011. évi vagy annál régebbi átlageredmények esetében a táblázatban látható megbízhatósági tartomány szélesebb a 2012. évnél korábbi jelentésekben szereplő 90%-os megbízhatósági tartománynál.

4b

A képességeloszlás alakulása a 6. évfolyamon

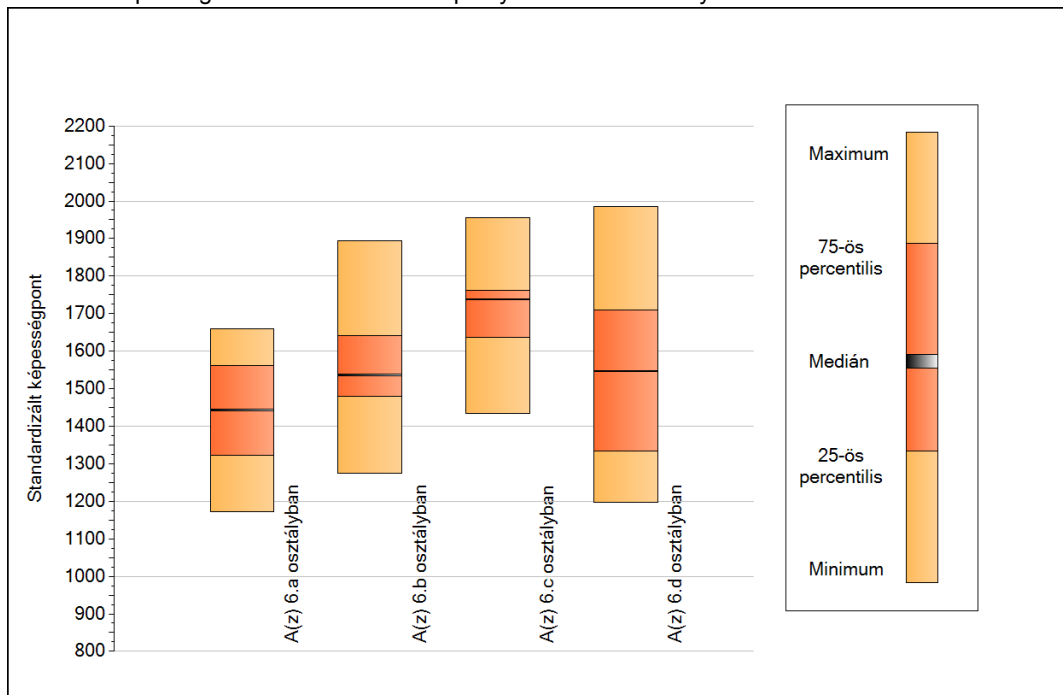
A tanulók eredményei az Önök telephelyén az egyes években (1 kör 1 tanulót jelöl)



5a

A képességeloszlás néhány jellemzője osztályonként

A tanulók képességeloszlása az Önök telephelyén működő osztályokban

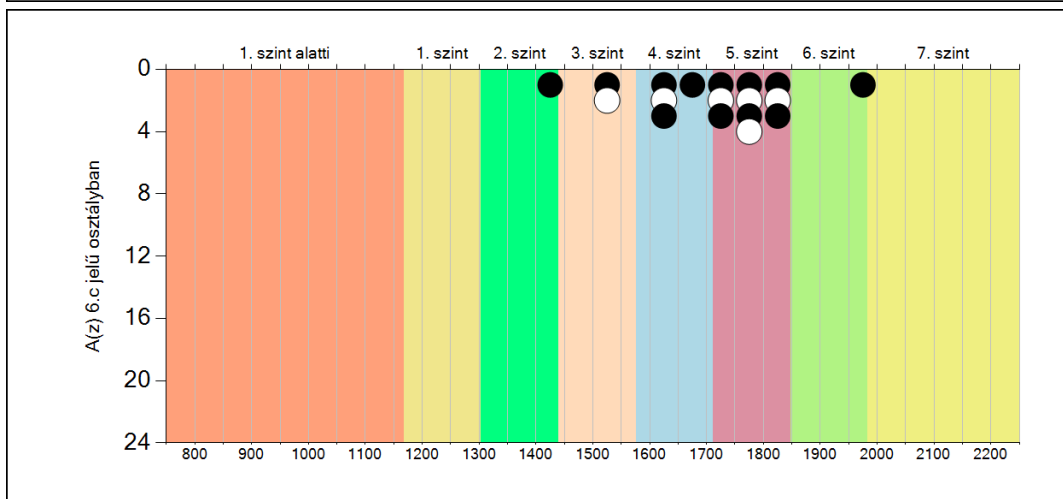
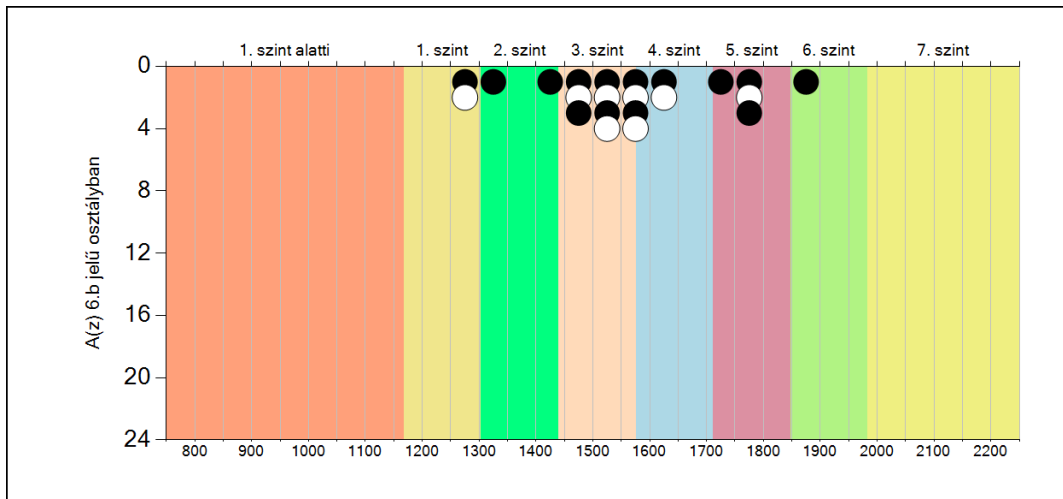
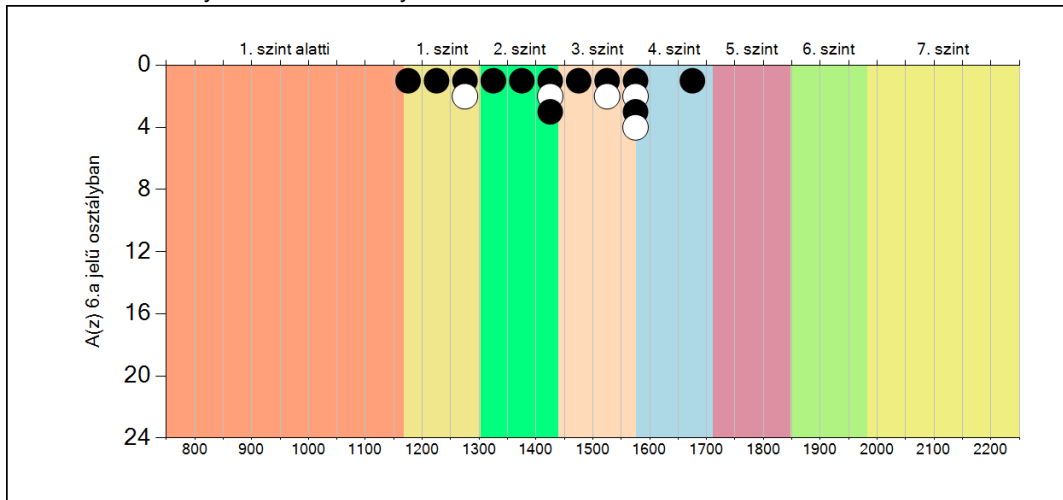


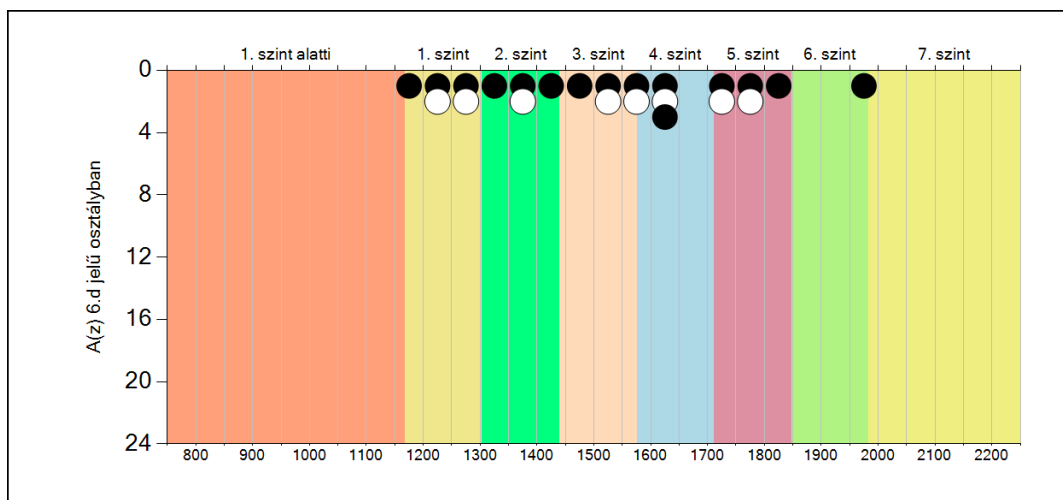
A tanulók képességeloszlása az Önök osztályaiban

	Minimum	25 percent.	Medián	75 percent.	Maximum
A(z) 6.a osztályban	1172	1323	1443	1562	1659
A(z) 6.b osztályban	1276	1479	1537	1640	1894
A(z) 6.c osztályban	1434	1638	1738	1763	1956
A(z) 6.d osztályban	1198	1334	1547	1709	1986

5b A képességeloszlás osztályonként

A tanulók eredményei az Önök osztályaiban



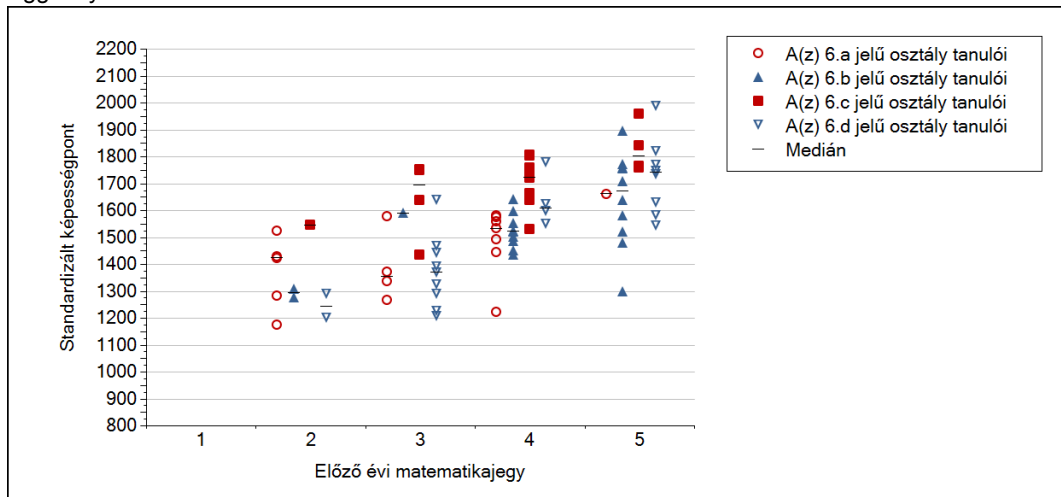


Matematika

5c

A képességeloszlás az előző év végi matematikajegy függvényében

A tanulók képességeloszlása az Önök telephelyén működő osztályokban az előző év végi matematikajegy függvényében



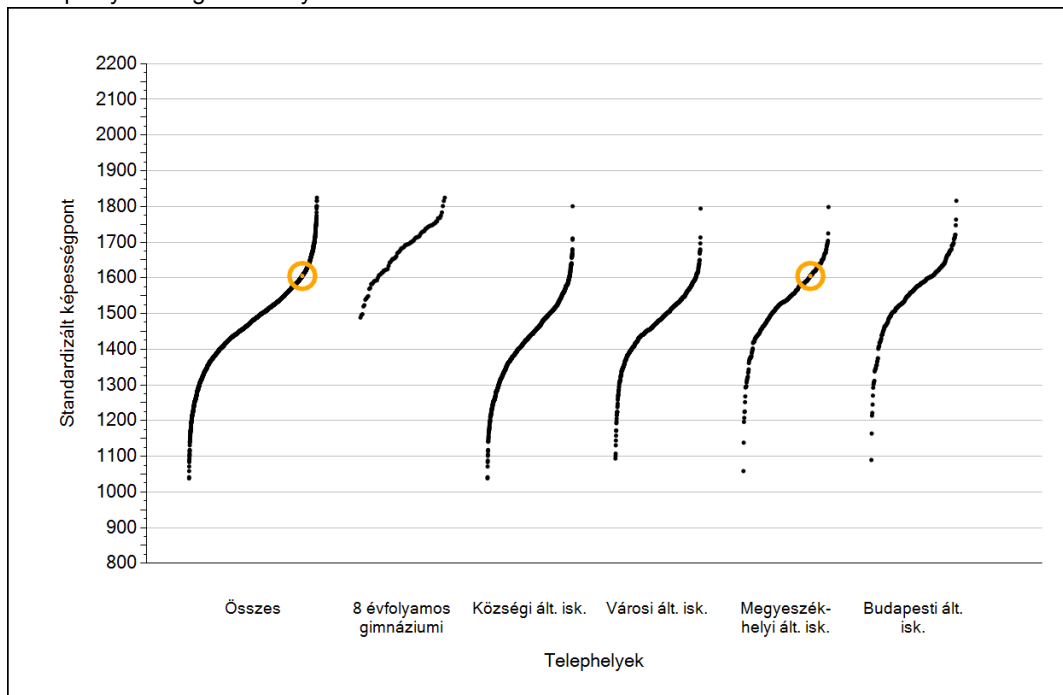
		Előző év végi matematikajegy	Minimum	Medián	Maximum
A(z) 6.a jelű osztály	1	1	-	-	-
	2	2	1172	1421	1522
	3	3	1266	1354	1576
	4	4	1220	1531	1579
	5	5	1659	1659	1659
A(z) 6.b jelű osztály	1	1	-	-	-
	2	2	1276	1292	1307
	3	3	1588	1588	1588
	4	4	1432	1519	1640
	5	5	1297	1671	1894
A(z) 6.c jelű osztály	1	1	-	-	-
	2	2	1544	1544	1544
	3	3	1434	1694	1752
	4	4	1530	1721	1805
	5	5	1759	1802	1956
A(z) 6.d jelű osztály	1	1	-	-	-
	2	2	1198	1243	1288
	3	3	1206	1368	1637
	4	4	1547	1607	1778
	5	5	1542	1739	1986



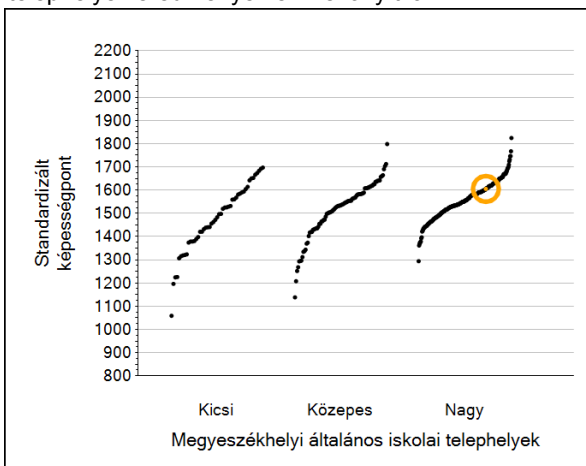
Szövegértés

1a Átlageredmények

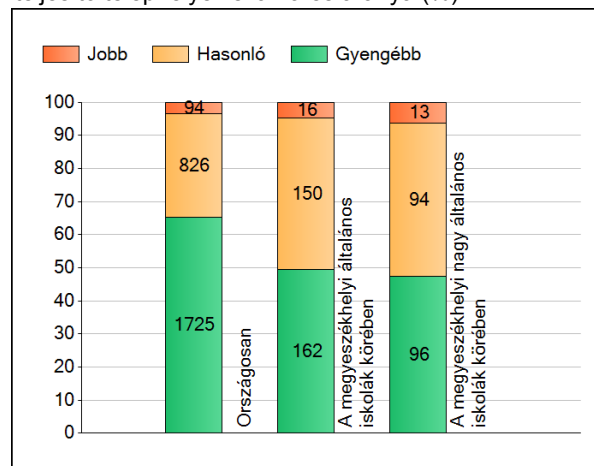
A telephelyek átlageredményeinek összehasonlítása



Az Önök eredményei a megyeszékhelyi általános iskolai telephelyek eredményehez viszonyítva



A szignifikánsan jobban, hasonlóan, illetve gyengébben teljesítő telephelyek száma és aránya (%)



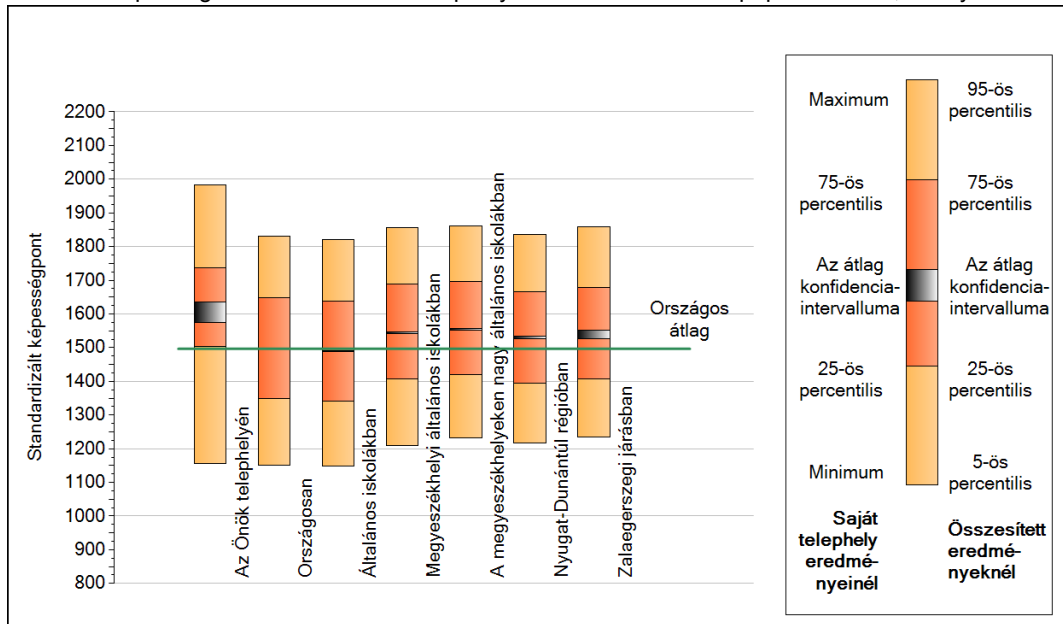
A tanulók átlageredménye és az átlag megbízhatósági tartománya (konfidencia-intervalluma)

Az Önök telephelyén	1605 (1576;1635)	
Országosan	1497 (1496;1498)	
8 évfolyamos gimnáziumokban	1681 (1677;1687)	
Ált. isk.	1488 (1487;1490)	
Községi ált. isk.	1428 (1426;1430)	
Városi ált. isk.	1478 (1476;1480)	M.székh. kis ált. isk.
Megyeszékhelyi ált. isk.	1545 (1541;1547)	M.székh. közepes ált. isk.
Budapesti ált. isk.	1566 (1563;1569)	M.székh. nagy ált. isk.
		1453 (1439;1470)
		1510 (1504;1519)
		1555 (1551;1558)

1b

A képességeloszlás néhány jellemzője

A tanulók képességeloszlása az Önök telephelyén és azokban a részpopulációkban, amelyekbe Önök is tartoznak

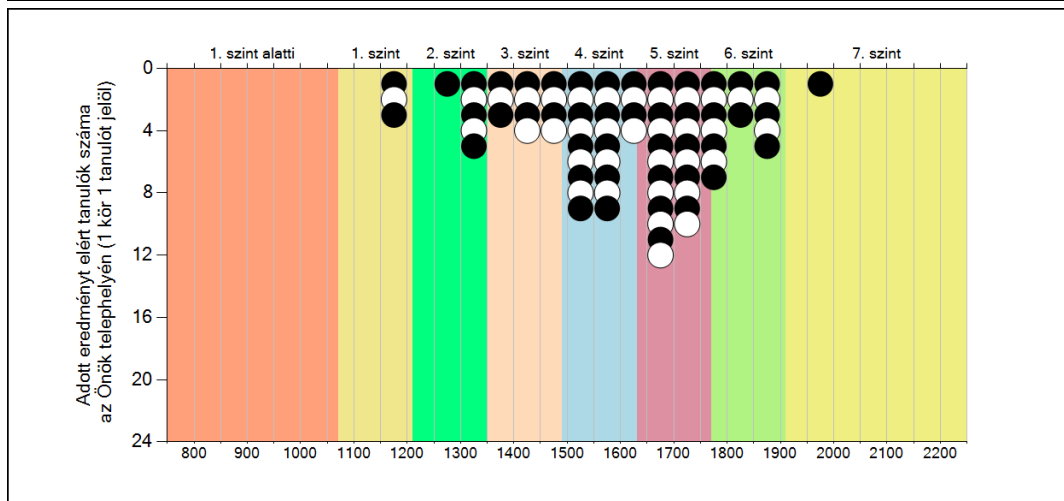
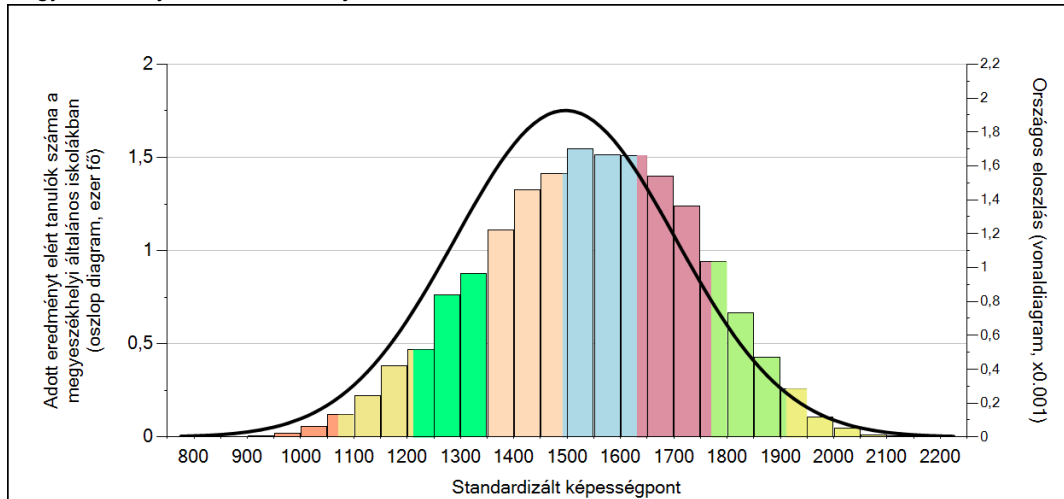


A tanulók képességeloszlása az egyes részpopulációkban

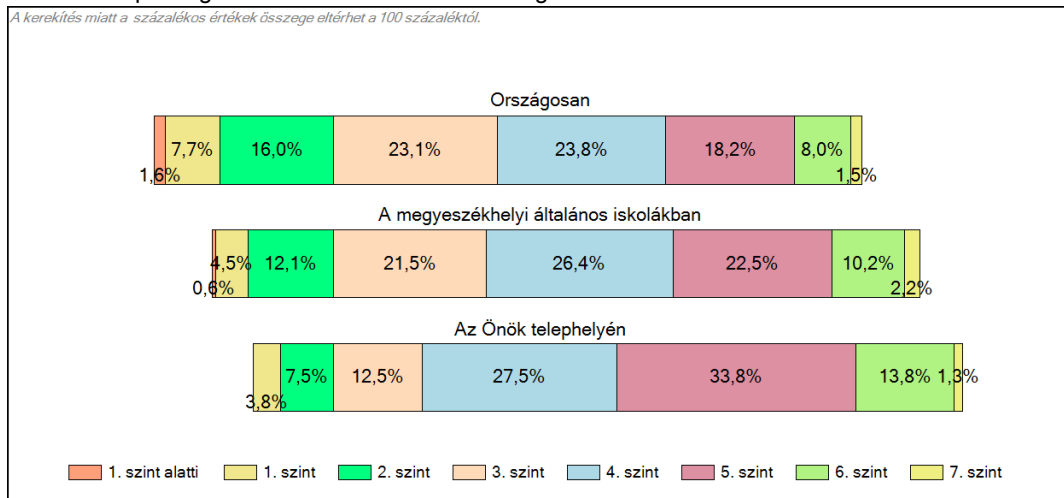
	Min. / 5-ös perc.	25-ös perc.	Átlag (konf. int.)	75-ös perc.	Max. / 95-ös perc.
Az Önök telephelyén	1155	1503	1605 (1576;1635)	1736	1982
Országosan	1152	1349	1497 (1496;1498)	1649	1830
Általános iskolákban	1148	1342	1488 (1487;1490)	1638	1821
Megyeszékhelyi általános iskolákban	1210	1408	1545 (1541;1547)	1688	1855
A megyeszékhelyeken nagy általános iskolákban	1232	1421	1555 (1551;1558)	1696	1860
Nyugat-Dunántúli régióban	1216	1395	1530 (1526;1534)	1667	1836
Zalaegerszegi járásban	1235	1407	1540 (1526;1553)	1678	1859

1c Képességeloszlás

Az országos eloszlás, valamint a tanulók eredményei a megyeszékhelyi általános iskolákban és az Önök megyeszékhelyi általános iskolájában



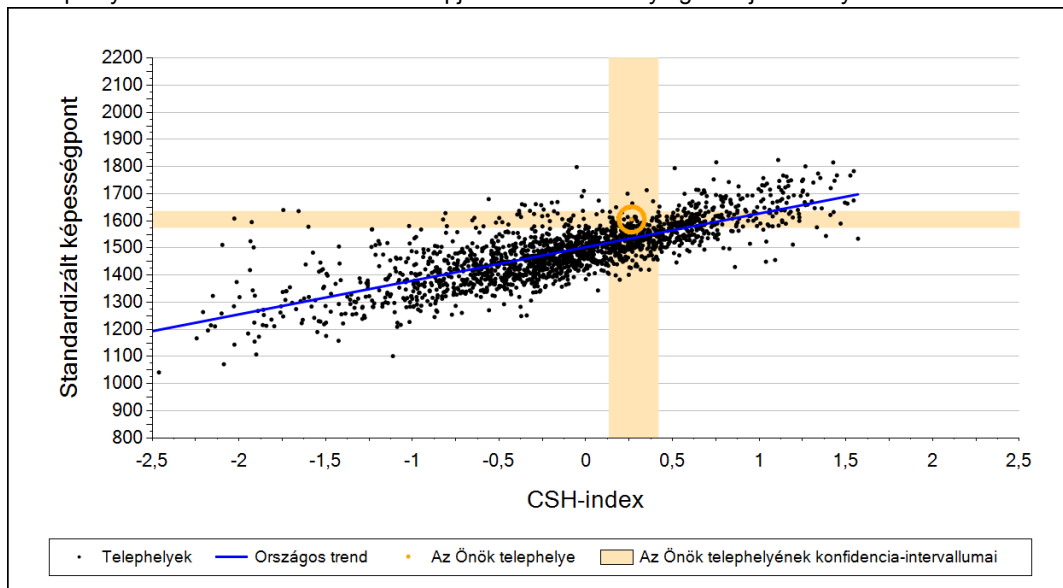
A tanulók képességszintek szerinti százalékos megoszlása



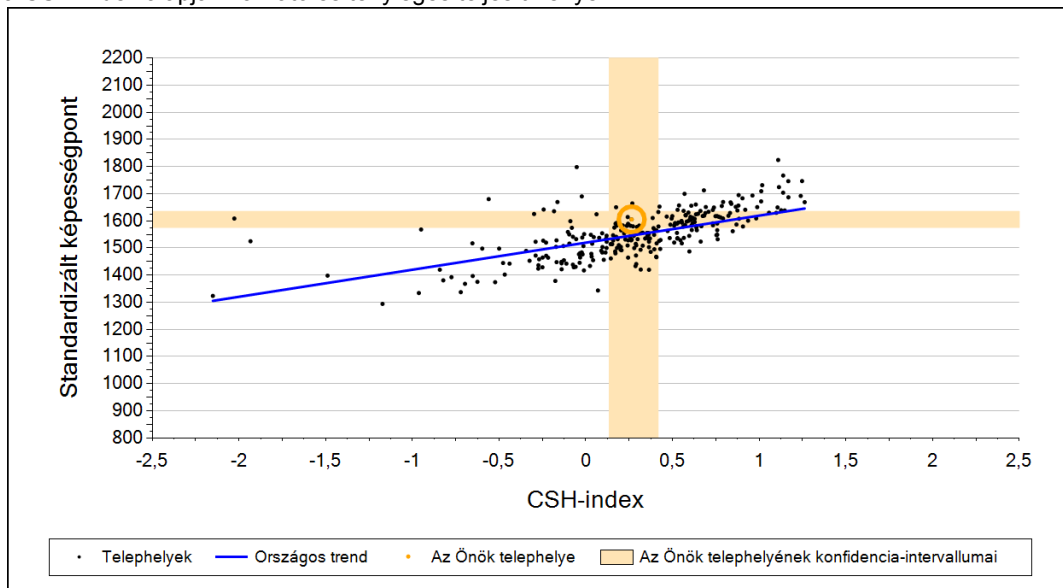
2a

Átlageredmény a CSH-index tükrében*

A telephelyek tanulóinak a CSH-index alapján várható és tényleges teljesítménye



A megyeszékhelyi általános iskolai telephelyek tanulóinak a CSH-index alapján várható és tényleges teljesítménye



Telephelyeik eredménye a regressziós becslés alapján várható eredmény tükrében

Telephelyük tényleges eredménye	1605	(1576;1635)
Várható eredmény az összes telephelyre illesztett regressziós egyenes alapján	1536	(a tényleges eredményénél szignifikánsan jobb)
Várható eredmény a megyeszékhelyi általános iskolai telephelyekre illesztett regressziós egyenes alapján	1546	(a tényleges eredményénél szignifikánsan jobb)

A CSH-index átlagértéke és az átlag megbízhatósági tartománya

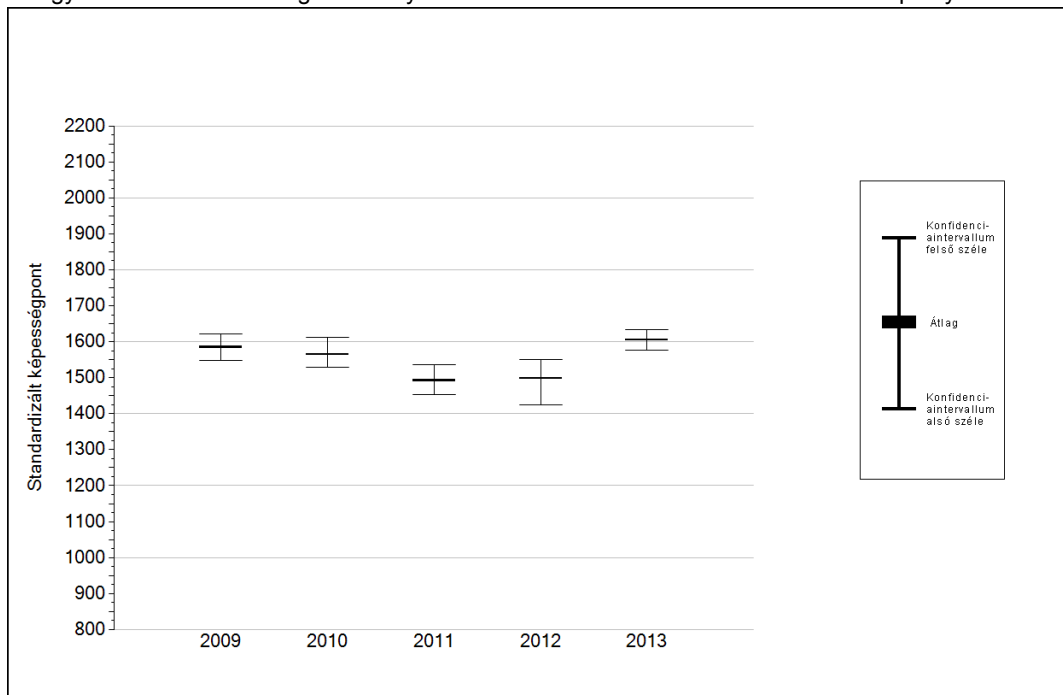
Az Önök telephelyén	0,264	(0,134;0,417)
Országosan	-0,028	(-0,030;-0,020)
Megyeszékhelyi általános iskolákban	0,286	(0,270;0,300)

* Csak azok a telephelyek szerepelnek az ábrákon, amelyeken legalább a diákok kétharmadára és legalább tíz tanulóra kiszámítható a CSH-index, és a CSH-indexszel rendelkező diákok átlaga belesik az összes diák képességátlagának konfidencia-intervallumába mindkét felmért terület esetében.

4a

Az átlageredmény alakulása a 6. évfolyamon*

Az egyes években elért átlageredmények és konfidencia-intervallumaik az Önök telephelyén



Év	Átlag (konf. int.)	A 2013. évi eredmény és a korábbi évek eredményei közötti különbség (konf.int.)
2013	1605 (1576;1635)	-
2012	1499 (1424;1551) ↑	107 (37;186)
2011	1492 (1453;1536) ↑	113 (54;165)
2010	1565 (1529;1612) ⊙	41 (-18;90)
2009	1585 (1549;1622) ⊙	20 (-36;71)

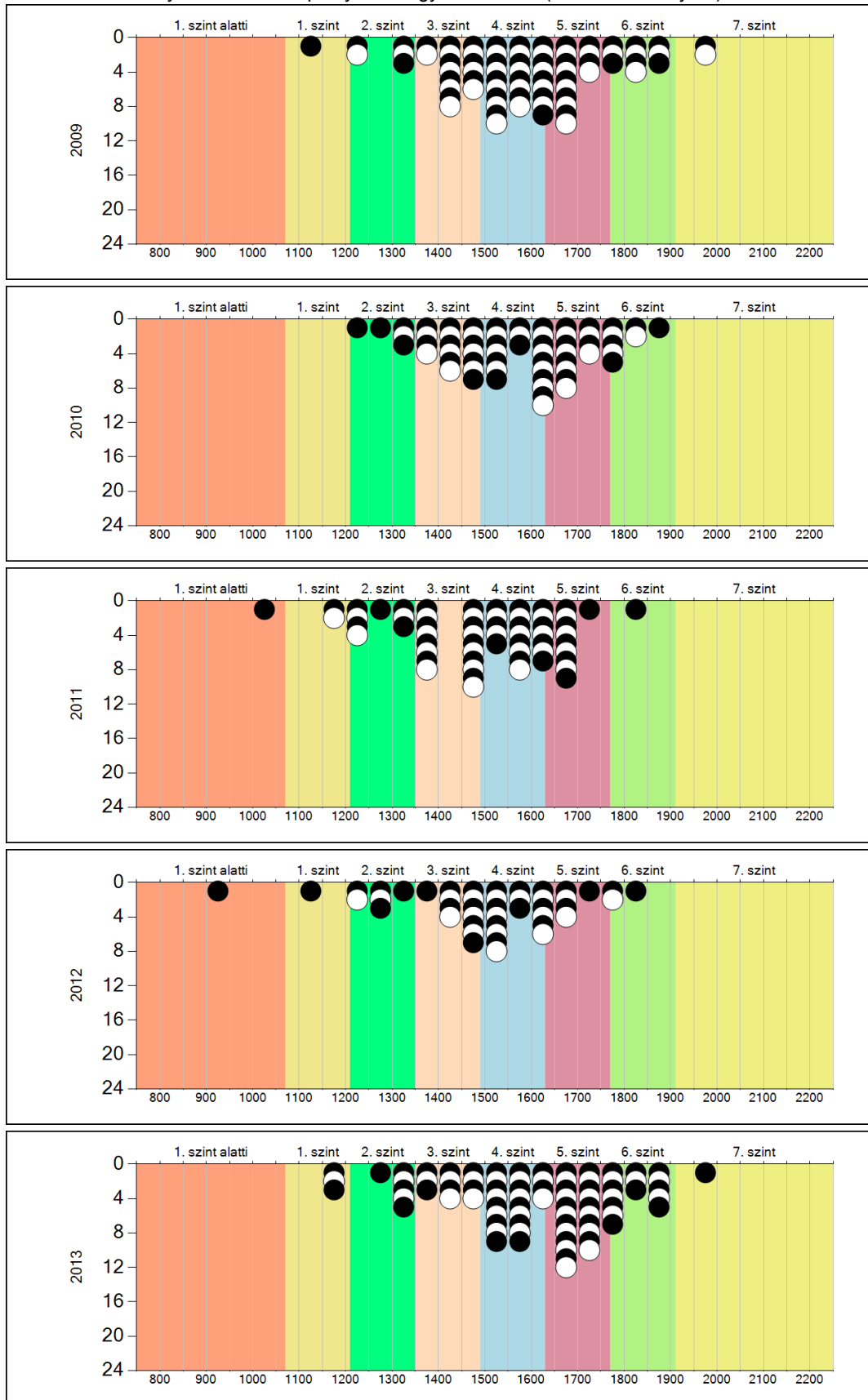
- ↑ A 2013. évi eredmény szignifikánsan magasabb
- ⊙ Nincs szignifikáns változás a 2013. évi eredményekben
- ↓ A 2013. évi eredmény szignifikánsan alacsonyabb

* A FIT – jelentésben 2012-től kezdődően a 95%-os megbízhatósági tartományokat tüntetjük fel, ezért a 2011. évi vagy annál régebbi átlageredmények esetében a táblázatban látható megbízhatósági tartomány szélesebb a 2012. évnél korábbi jelentésekben szereplő 90%-os megbízhatósági tartománynál.

4b

A képességeloszlás alakulása a 6. évfolyamon

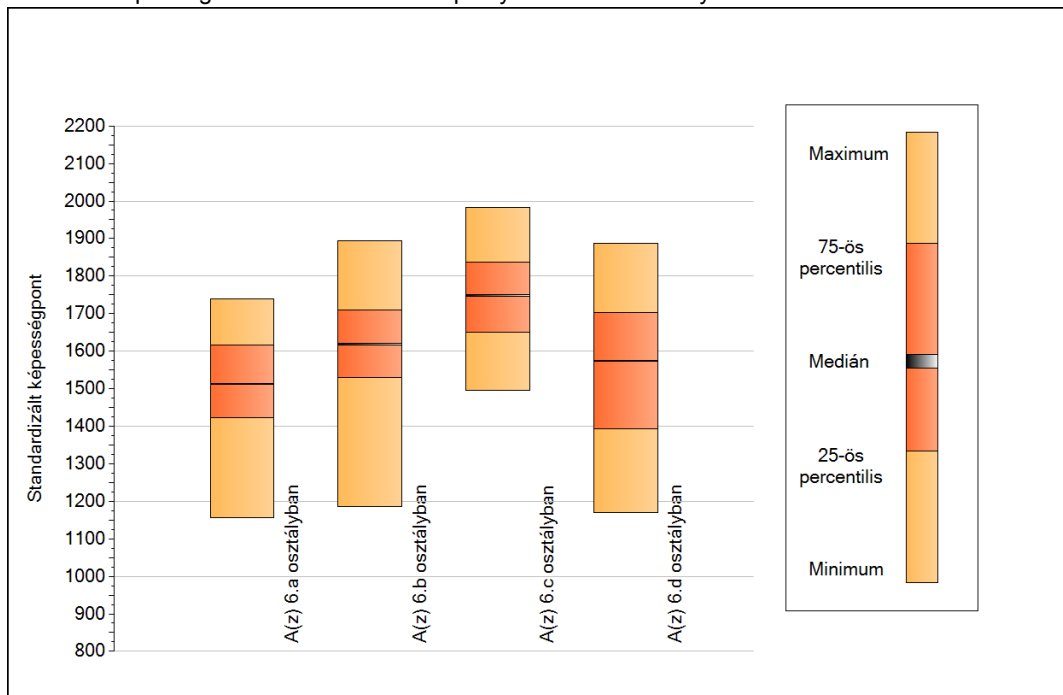
A tanulók eredményei az Önök telephelyén az egyes években (1 kör 1 tanulót jelöl)



5a

A képességeloszlás néhány jellemzője osztályonként

A tanulók képességeloszlása az Önök telephelyén működő osztályokban



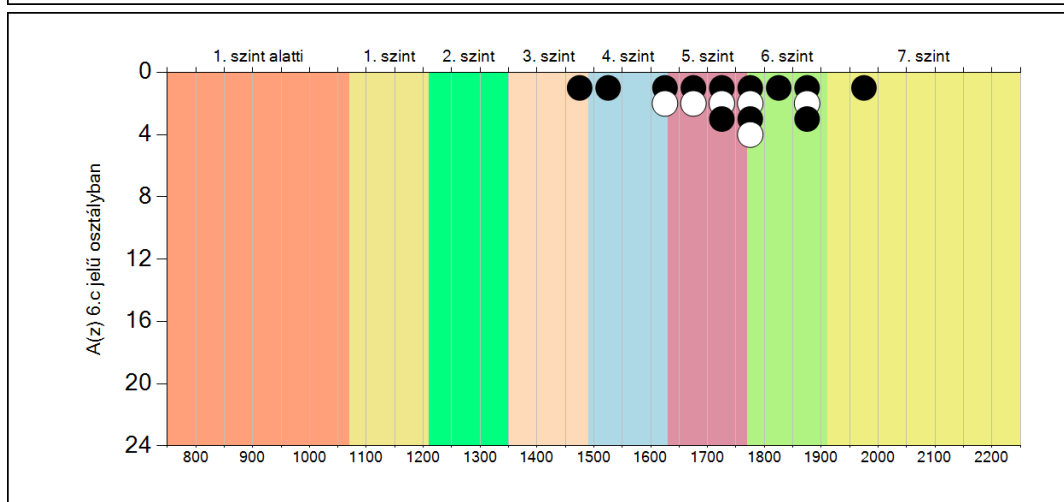
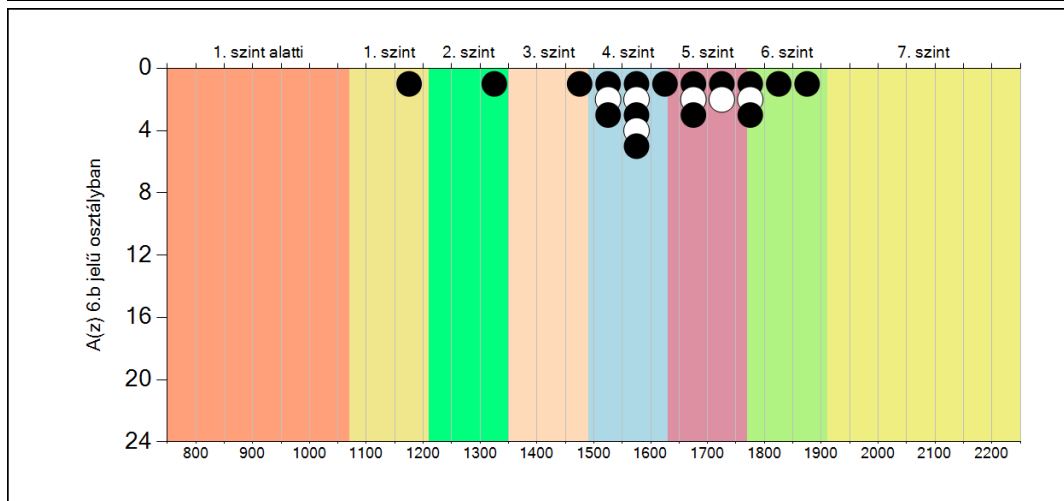
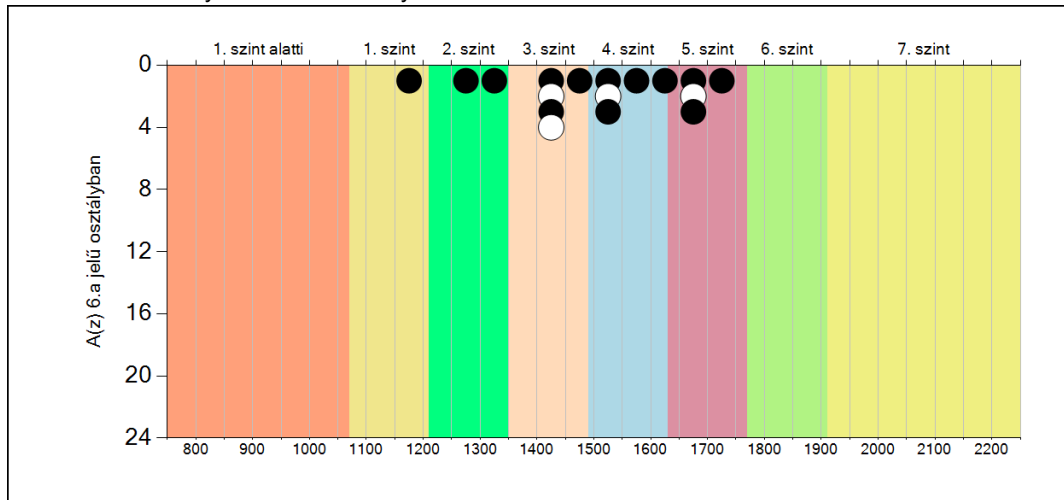
A tanulók képességeloszlása az Önök osztályaiban

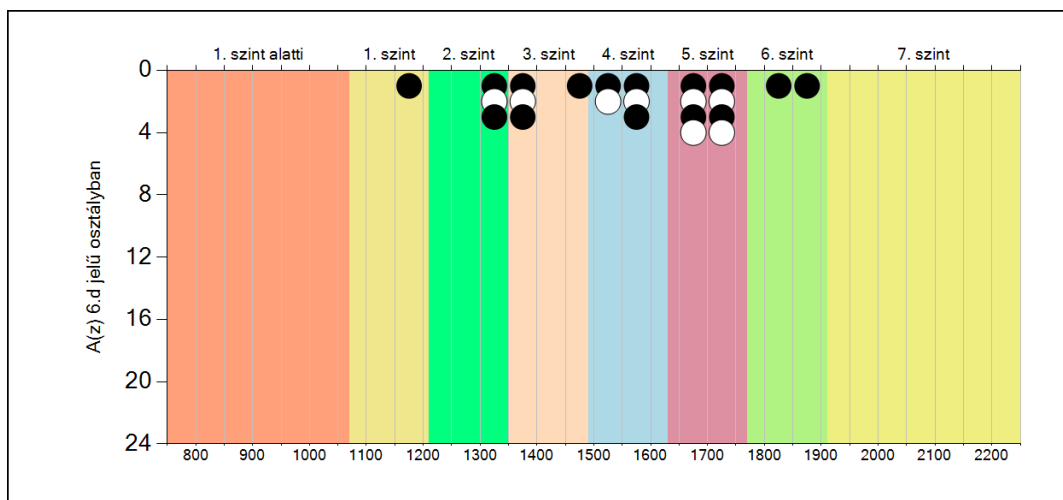
	Minimum	25 percent.	Medián	75 percent.	Maximum
A(z) 6.a osztályban	1155	1423	1513	1617	1739
A(z) 6.b osztályban	1186	1530	1619	1709	1895
A(z) 6.c osztályban	1496	1651	1748	1837	1982
A(z) 6.d osztályban	1170	1393	1574	1703	1888

5b

A képességeloszlás osztályonként

A tanulók eredményei az Önök osztályaiban





Szövegértés