



# FIT-jelentés :: 2011

Telephelyi jelentés

6. évfolyam :: Általános iskola

---

## Eötvös József Székhelyiskola

8900 Zalaegerszeg, Köztársaság u. 68.

OM azonosító: 037521

Telephely kódja: 001



NEMZETI ERŐFORRÁS MINISZTERIUM



Oktatási Hivatal

## Létszám adatok

A telephely létszámadatai az általános iskolai képzéstípusban a 6. évfolyamon

Osztály neve	Tanulók száma						
	Összesen	SNI tanulók	Mentesült tanulók	BTMN tanulók	HHH tanulók	Jelentésre jogosult tanulók	A jelentésben szereplők
6.a	21	1	1	3	0	20	19
6.b	26	0	0	3	0	26	22
6.c	21	1	1	4	0	20	19
<b>Összesen</b>	<b>68</b>	<b>2</b>	<b>2</b>	<b>10</b>	<b>0</b>	<b>66</b>	<b>60</b>

A Tanulói háttérkérdőívre és a családháttér-indexre vonatkozó létszám adatok

Osztály neve	Tanulók száma		
	Jelentésre jogosultak	Tanulói kérdőívet kitöltötte	Van CSH-indexe
6.a	20	18	15
6.b	26	22	20
6.c	20	18	13
<b>Összesen</b>	<b>66</b>	<b>58</b>	<b>48</b>

A sajátos nevelési igényű vagy problémákkal küzdő tanulók adatai

Sajátos nevelési igény típusa	Tanulók száma	
	SNI/BTMN tanulók	Mentesültek a teszt megírása alól
Testi, érzékszervi vagy beszéd fogyatékos tanulók	0	0
Enyhe vagy középsúlyos értelmi fogyatékos vagy autista tanulók	2	2
A megismerő funkciók vagy a viselkedés fejlődésének (organikus okra visszavezethető vagy vissza nem vezethető) tartós és súlyos rendellenességével küzdő tanulók	0	0
Beilleszkedési, tanulási vagy magatartási nehézségekkel küzdő tanulók	10	0
<b>Összesen</b>	<b>12</b>	<b>2</b>

A mentesülő tanulók adatai

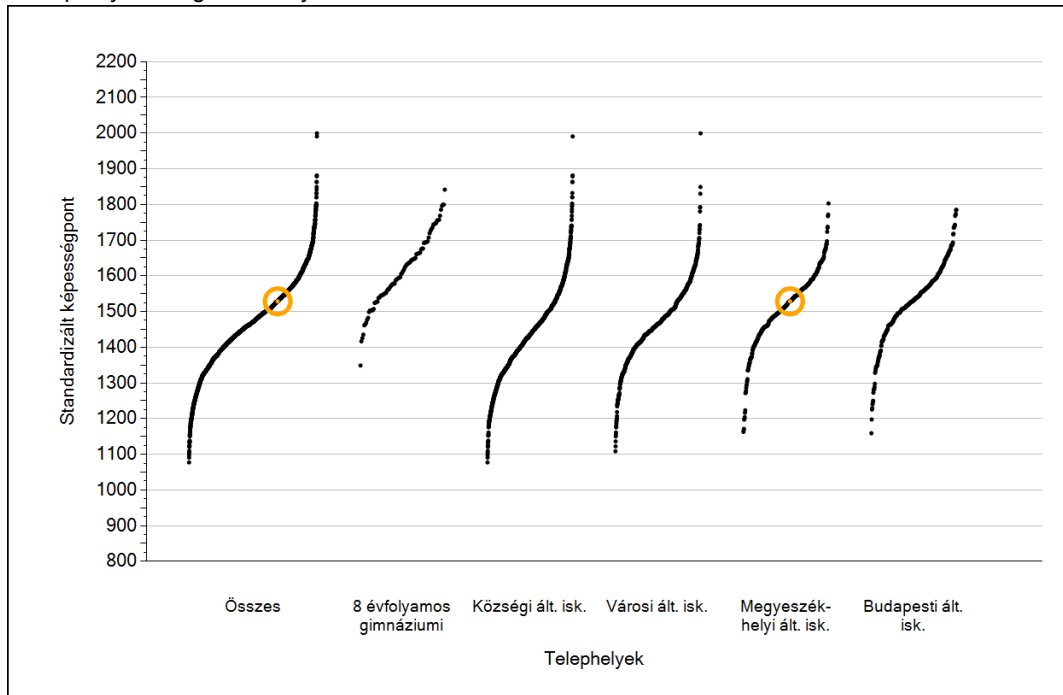
A mentesség oka	Tanulók száma
SNI tanuló	2
Ideiglenes sérülés miatt mentesített tanuló	0
Nyelvi szempontból mentesíthető tanuló	0
<b>Összesen</b>	<b>2</b>



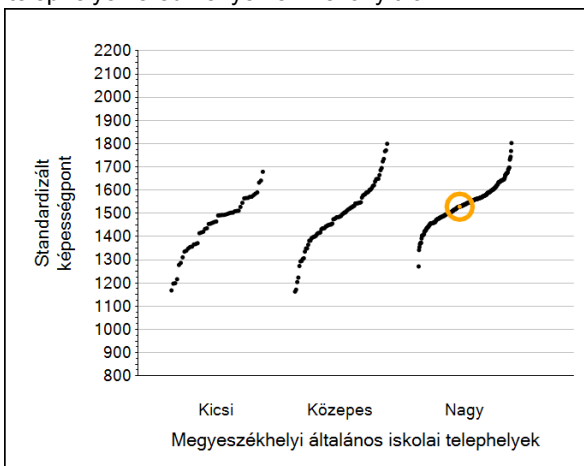
**Matematika**

# 1a Átlageredmények

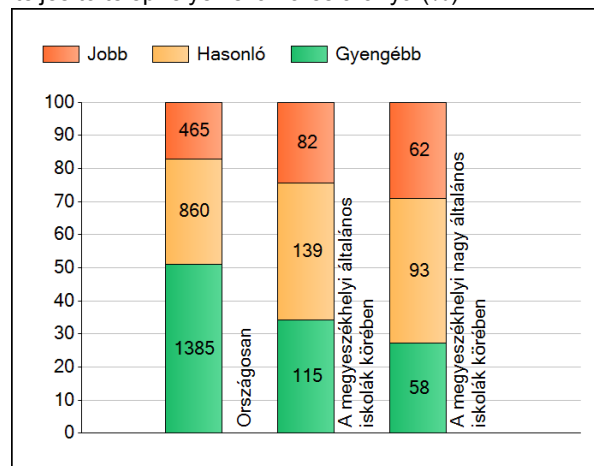
A telephelyek átlageredményeinek összehasonlítása



Az Önök eredményei a megyeszékhelyi általános iskolai telephelyek eredményehez viszonyítva



A szignifikánsan jobban, hasonlóan, illetve gyengébben teljesítő telephelyek száma és aránya (%)



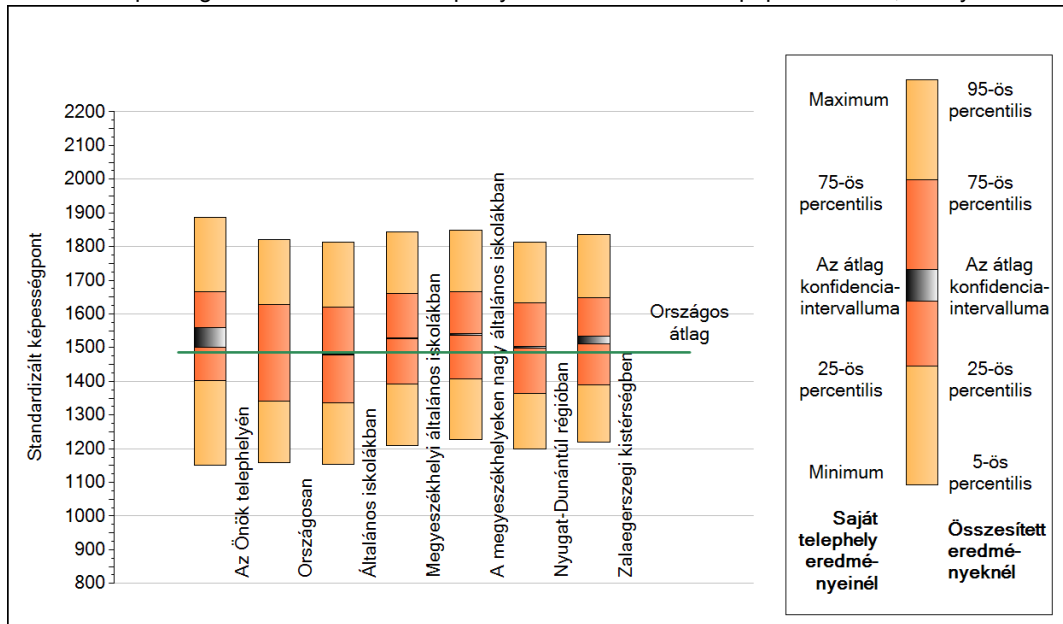
A tanulók átlageredménye és az átlag megbízhatósági tartománya (konfidencia-intervalluma)

<b>Az Önök telephelyén</b>	<b>1529 (1501;1559)</b>	
Országosan	1486 (1485;1487)	
8 évfolyamos gimnáziumokban	1624 (1620;1627)	
Ált. isk.	1480 (1479;1481)	
Községi ált. isk.	1437 (1435;1439)	
Városi ált. isk.	1469 (1467;1470)	M.székh. kis ált. isk.
Megyeszékhelyi ált. isk.	1528 (1525;1530)	M.székh. közepes ált. isk.
Budapesti ált. isk.	1541 (1539;1544)	M.székh. nagy ált. isk.
		1426 (1415;1438)
		1494 (1488;1498)
		1539 (1536;1541)

1b

## A képességeloszlás néhány jellemzője

A tanulók képességeloszlása az Önök telephelyén és azokban a részpopulációkban, amelyekbe Önök is tartoznak

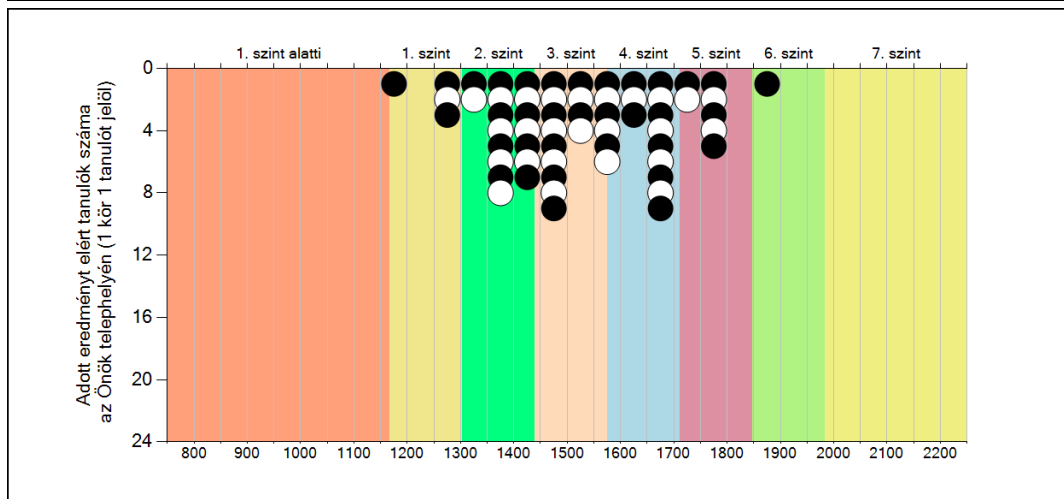
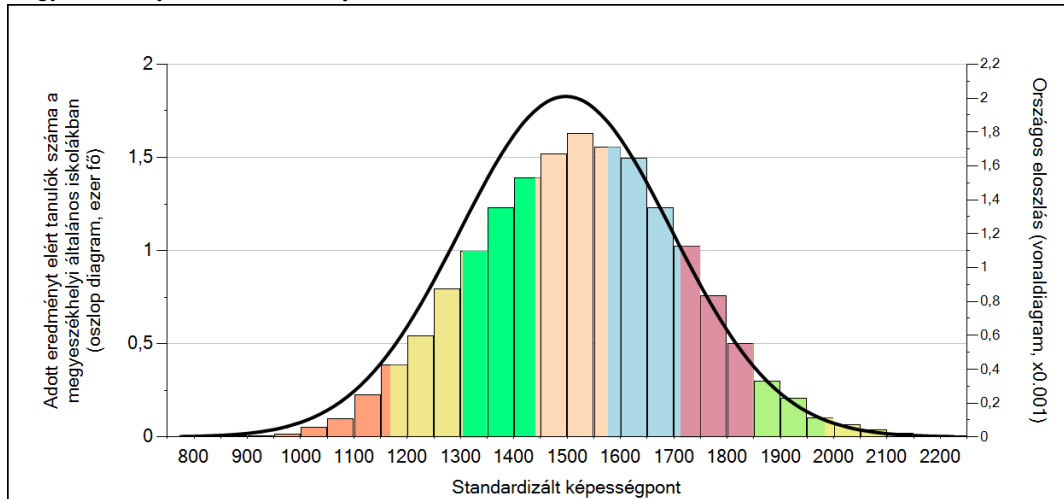


A tanulók képességeloszlása az egyes részpopulációkban

	Min. / 5-ös perc.	25-ös perc.	Átlag (konf. int.)	75-ös perc.	Max. / 95-ös perc.
<b>Az Önök telephelyén</b>	1151	1402	1529 (1501;1559)	1665	1886
Országosan	1158	1341	1486 (1485;1487)	1628	1820
Általános iskolákban	1154	1336	1480 (1479;1481)	1620	1813
Megyeszékhelyi általános iskolákban	1208	1393	1528 (1525;1530)	1660	1843
A megyeszékhelyeken nagy általános iskolákban	1226	1407	1539 (1536;1541)	1667	1848
Nyugat-Dunántúli régióban	1199	1365	1501 (1498;1504)	1633	1814
Zalaegerszegi kistérségben	1219	1388	1523 (1512;1533)	1647	1837

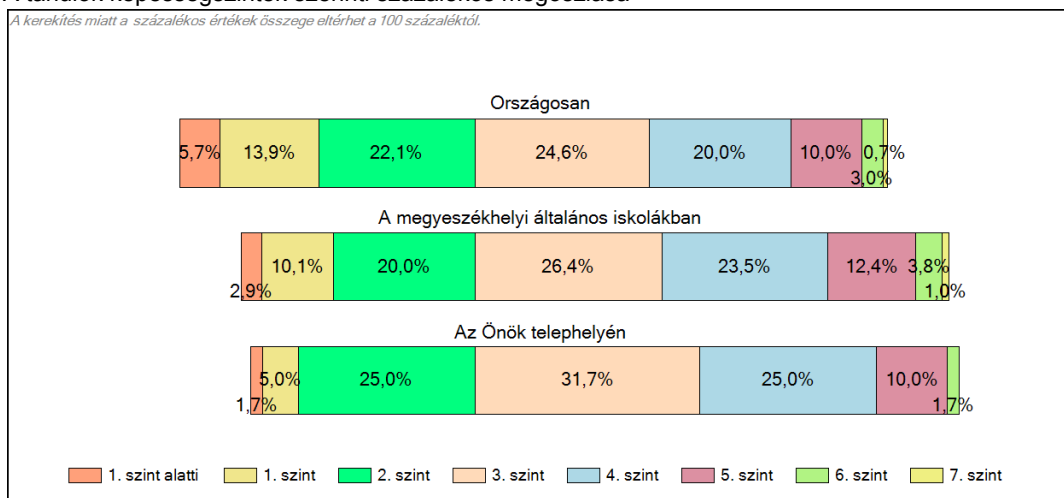
## 1c Képességeloszlás

Az országos eloszlás, valamint a tanulók eredményei a megyeszékhelyi általános iskolákban és az Önök megyeszékhelyi általános iskolájában



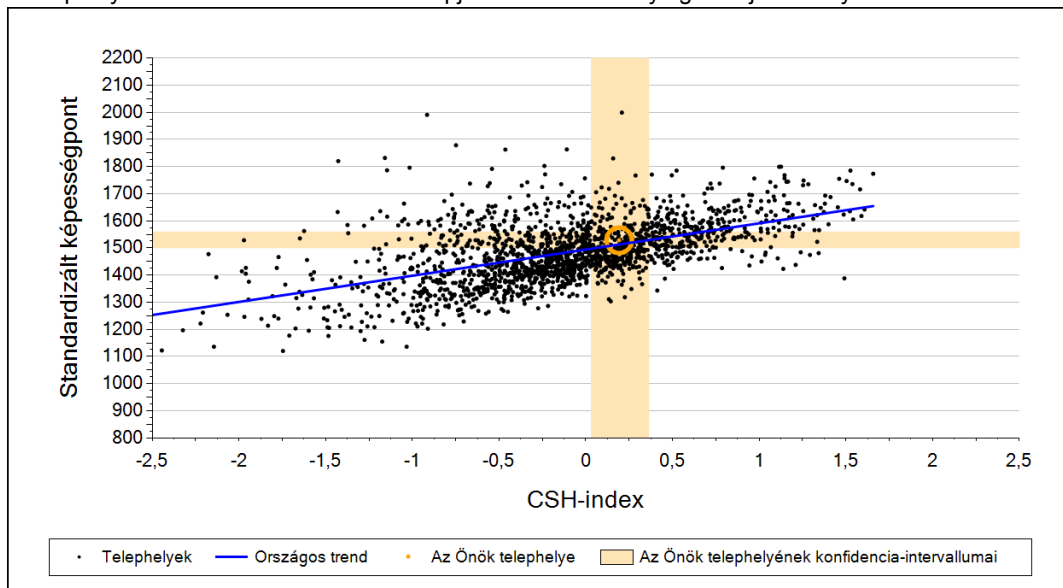
### A tanulók képességszintek szerinti százalékos megoszlása

*A kerekítés miatt a százalékos értékek összege eltérhet a 100 százaléktól.*

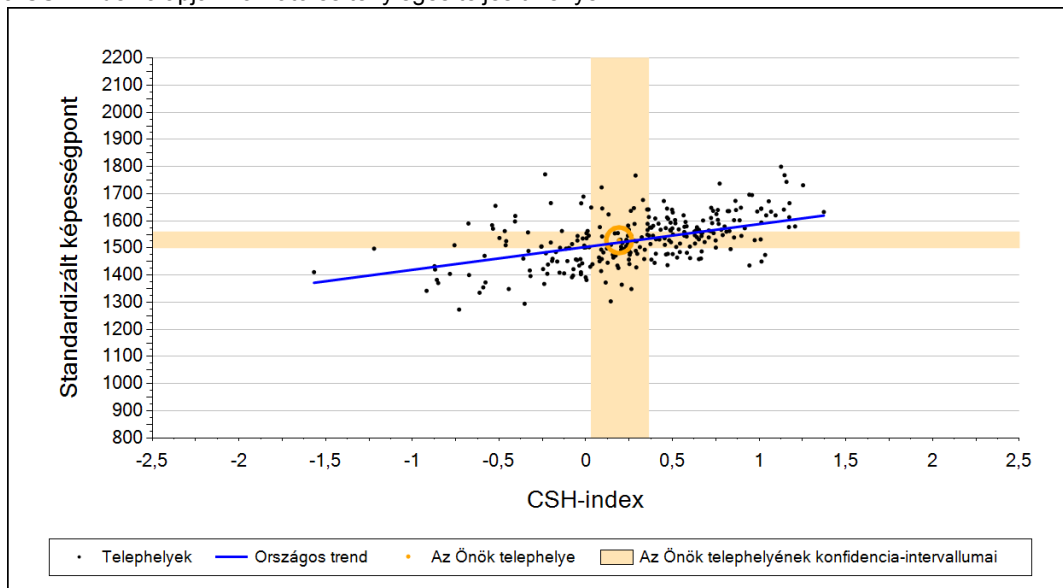


## 2a Átlageredmény a CSH-index tükrében\*

A telephelyek tanulóinak a CSH-index alapján várható és tényleges teljesítménye



A megyeszékhelyi általános iskolai telephelyek tanulóinak a CSH-index alapján várható és tényleges teljesítménye



Telephelyeik eredménye a regressziós becslés alapján várható eredmény tükrében

Telephelyük tényleges eredménye	1529	(1501;1559)
Várható eredmény az összes telephelyre illesztett regressziós egyenes alapján	1513	(a tényleges eredmény ettől nem különbözik szignifikánsan)
Várható eredmény a megyeszékhelyi általános iskolai telephelyekre illesztett regressziós egyenes alapján	1520	(a tényleges eredmény ettől nem különbözik szignifikánsan)

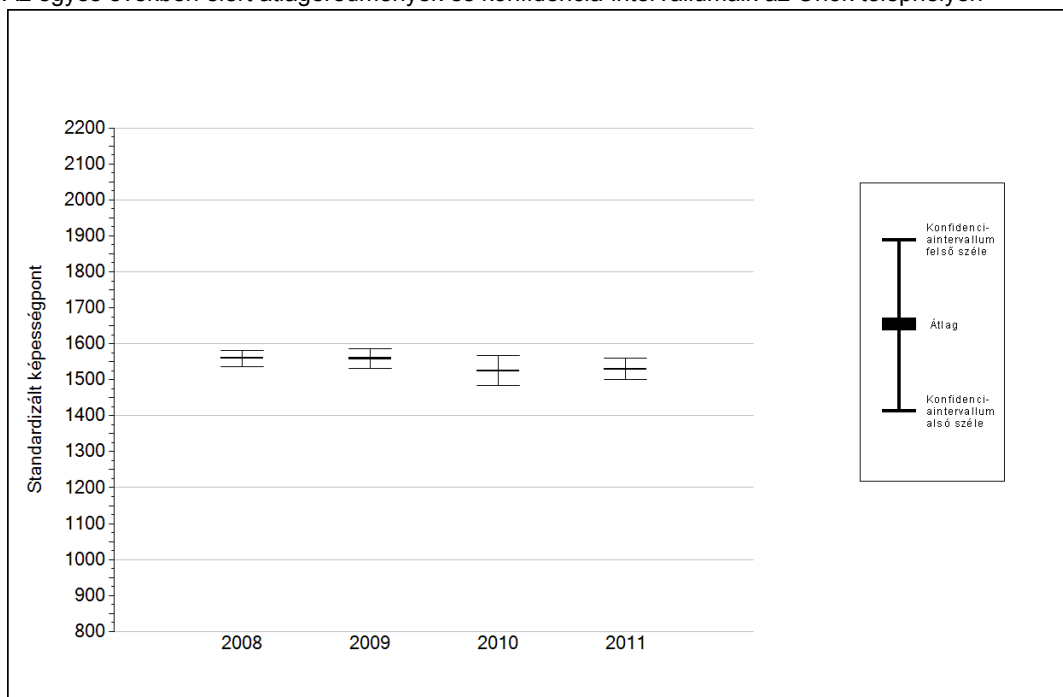
A CSH-index átlagértéke és az átlag megbízhatósági tartománya




<b>Az Önök telephelyén</b>	<b>0,192</b>	<b>(0,028;0,362)</b>
Országosan	-0,035	(-0,041;-0,030)
Megyeszékhelyi általános iskolákban	0,280	(0,269;0,291)




\* Csak azok a telephelyek szerepelnek az ábrákon, amelyeken legalább a diákok kétharmadára és legalább tíz tanulóra kiszámítható a CSH-index, és a CSH-indexszel rendelkező diákok átlaga belesik az összes diák képességátlagának konfidencia-intervallumába mindkét felmért terület esetében.

## 4a Az átlageredmény alakulása a 6. évfolyamon

Az egyes években elért átlageredmények és konfidencia-intervallumaik az Önök telephelyén



Év	Átlag (konf. int.)	A 2011. évi eredmény és a korábbi évek eredményei közötti különbség (konf.int.)
2011	1529 (1501;1559)	-
2010	1525 (1484;1567) 	4 (-46;56)
2009	1559 (1532;1586) 	-30 (-63;13)
2008	1559 (1536;1582) 	-31 (-69;6)

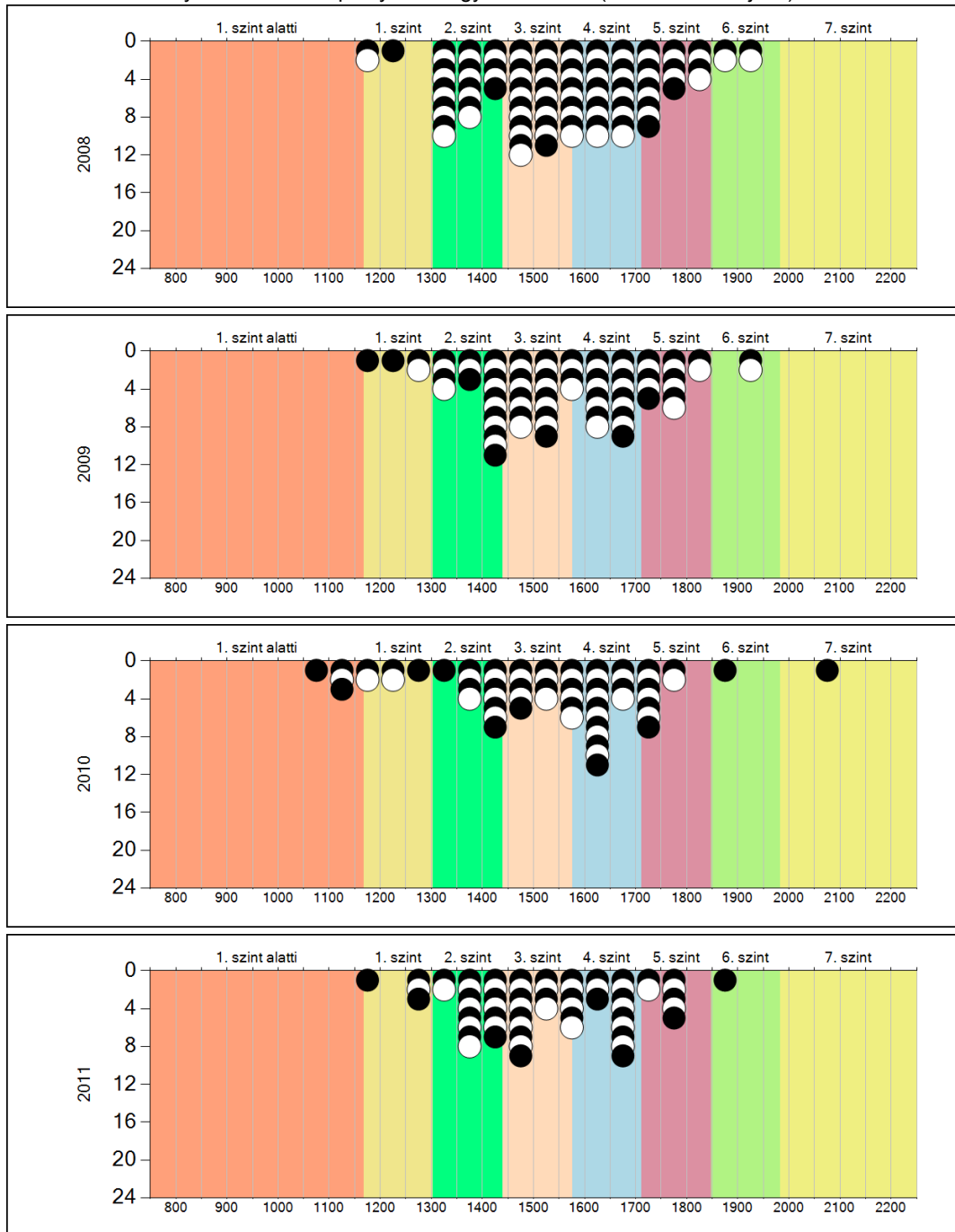
-  A 2011. évi eredmény szignifikánsan magasabb
-  Nincs szignifikáns változás a 2011. évi eredményekben
-  A 2011. évi eredmény szignifikánsan alacsonyabb



4b

A képességeloszlás alakulása a 6. évfolyamon

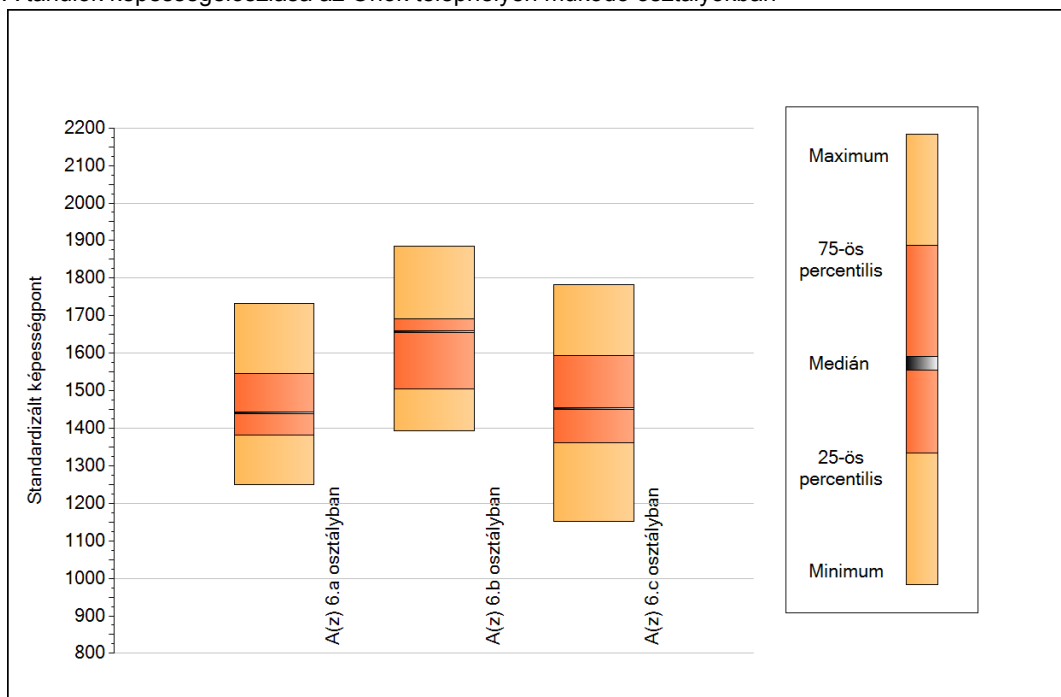
A tanulók eredményei az Önök telephelyén az egyes években (1 kör 1 tanulót jelöl)



5a

## A képességeloszlás néhány jellemzője osztályonként

A tanulók képességeloszlása az Önök telephelyén működő osztályokban



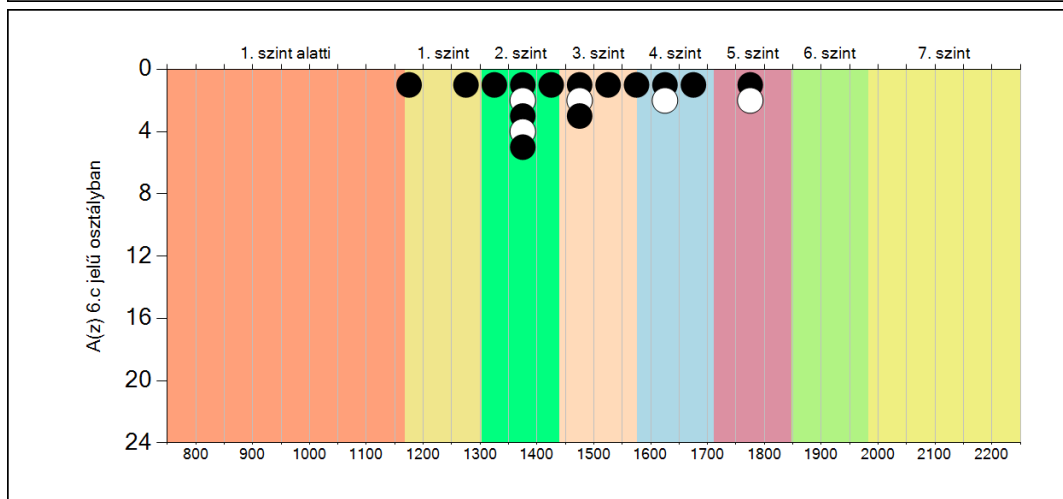
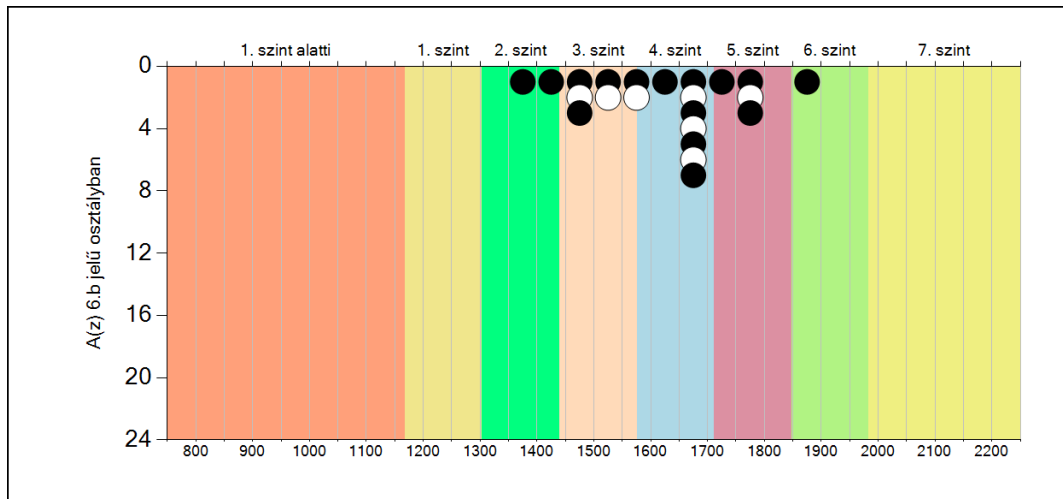
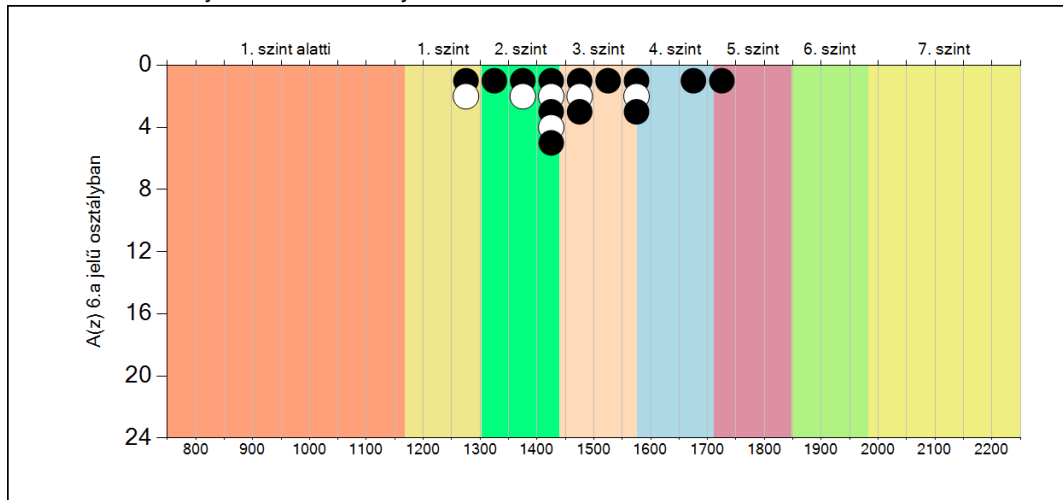
A tanulók képességeloszlása az Önök osztályaiban

	Minimum	25 percent.	Medián	75 percent.	Maximum
<b>A(z) 6.a osztályban</b>	1250	1382	1441	1545	1732
<b>A(z) 6.b osztályban</b>	1393	1504	1658	1691	1886
<b>A(z) 6.c osztályban</b>	1151	1361	1452	1593	1782

5b

A képességeloszlás osztályonként

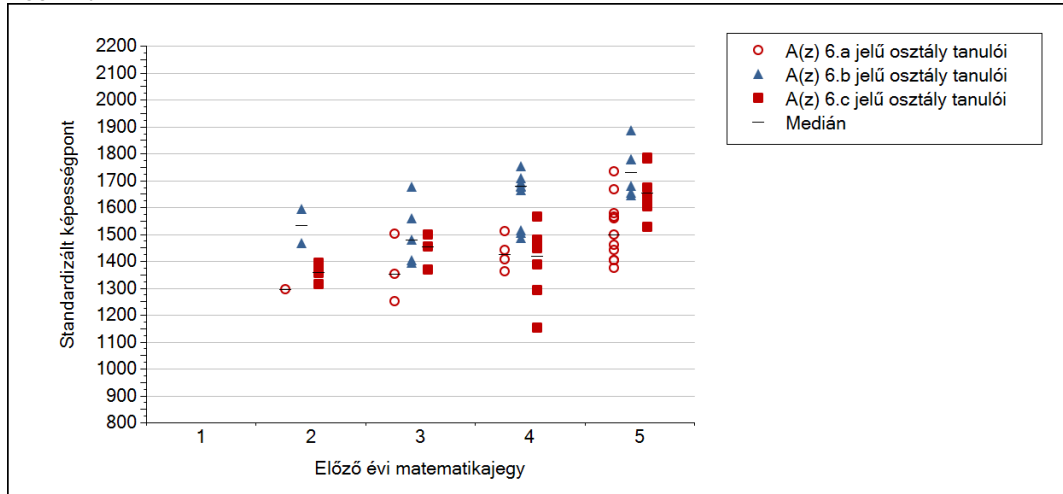
A tanulók eredményei az Önök osztályaiban



5c

## A képességeloszlás az előző év végi matematikajegy függvényében

A tanulók képességeloszlása az Önök telephelyén működő osztályokban az előző év végi matematikajegy függvényében



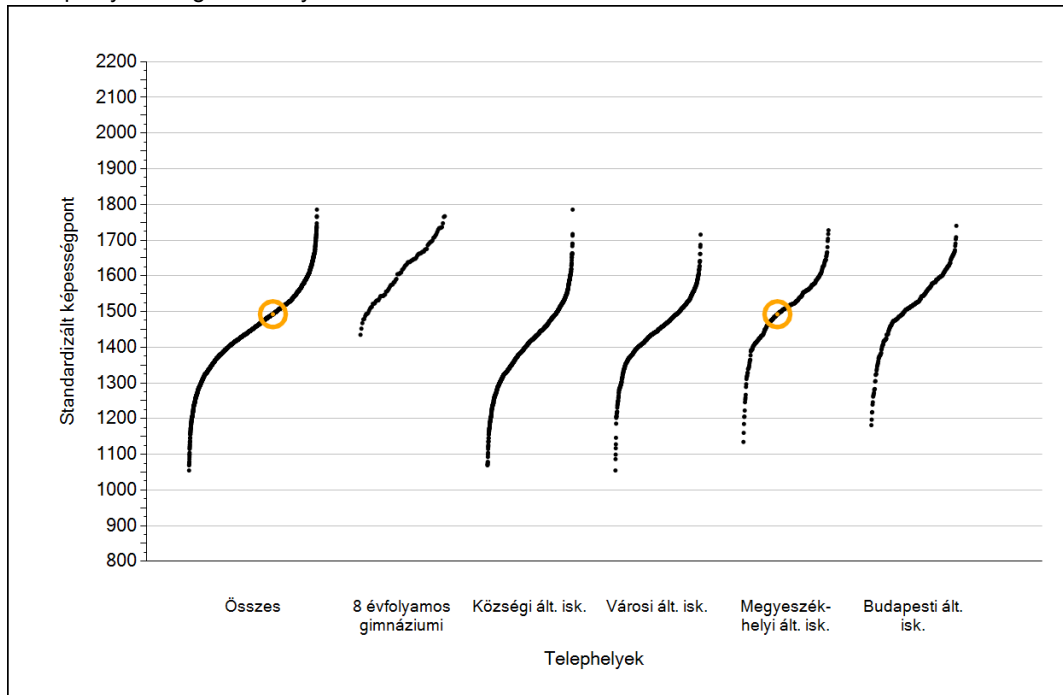
		Előző év végi matematikajegy	Minimum	Medián	Maximum
A(z) 6.a jelű osztály	1	1	-	-	-
		2	1293	1293	1293
		3	1250	1350	1499
		4	1360	1421	1510
		5	1375	1497	1732
A(z) 6.b jelű osztály	1	1	-	-	-
		2	1467	1530	1592
		3	1393	1478	1675
		4	1485	1676	1752
		5	1642	1727	1886
A(z) 6.c jelű osztály	1	1	-	-	-
		2	1313	1357	1393
		3	1367	1452	1496
		4	1151	1417	1565
		5	1526	1653	1782



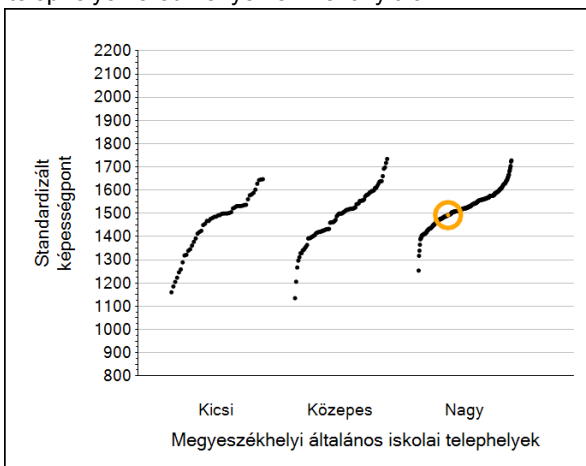
## Szövegértés

# 1a Átlageredmények

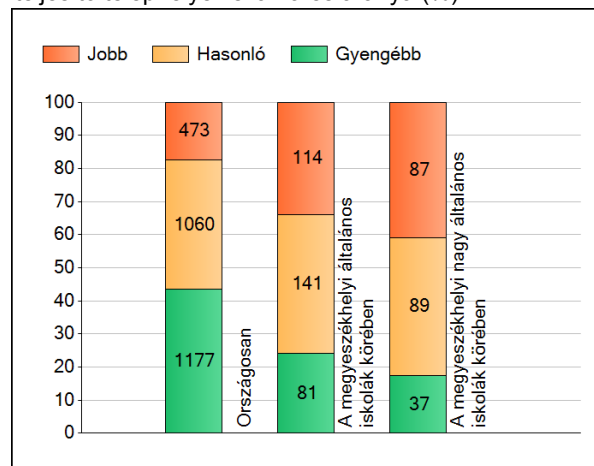
A telephelyek átlageredményeinek összehasonlítása



Az Önök eredményei a megyeszékhelyi általános iskolai telephelyek eredményehez viszonyítva



A szignifikánsan jobban, hasonlóan, illetve gyengébben teljesítő telephelyek száma és aránya (%)



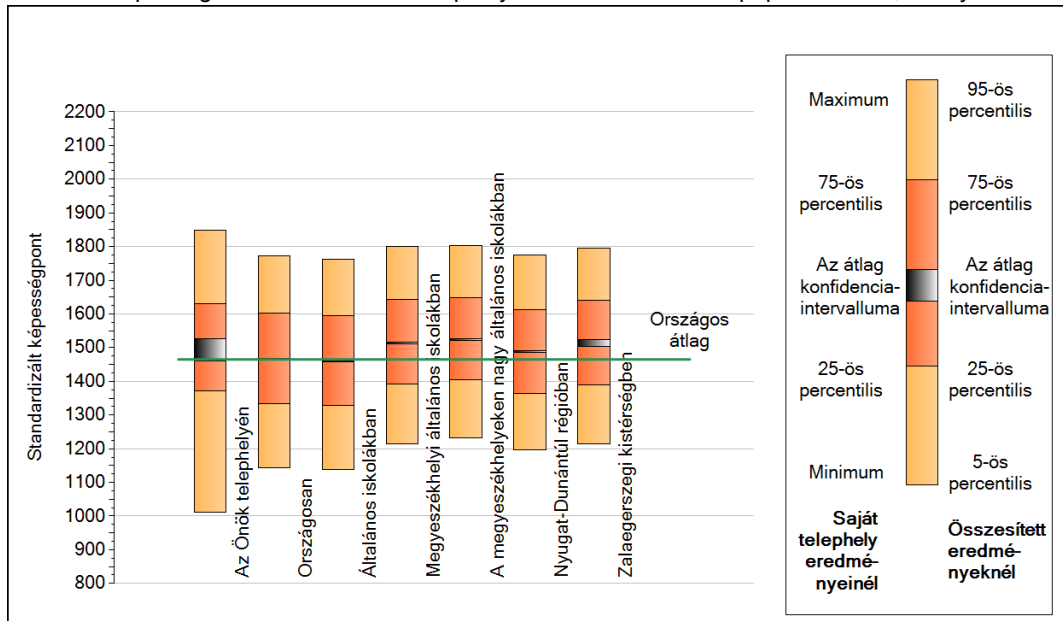
A tanulók átlageredménye és az átlag megbízhatósági tartománya (konfidencia-intervalluma)

<b>Az Önök telephelyén</b>	<b>1492 (1460;1527)</b>	
Országosan	1465 (1464;1466)	
8 évfolyamos gimnáziumokban	1616 (1613;1619)	
Ált. isk.	1459 (1457;1459)	
Községi ált. isk.	1408 (1406;1409)	
Városi ált. isk.	1447 (1446;1449)	M.székh. kis ált. isk.
Megyeszékhelyi ált. isk.	1515 (1512;1516)	M.székh. közepes ált. isk.
Budapesti ált. isk.	1525 (1523;1528)	M.székh. nagy ált. isk.
		1426 (1415;1436)
		1484 (1478;1489)
		1524 (1522;1526)

1b

## A képességeloszlás néhány jellemzője

A tanulók képességeloszlása az Önök telephelyén és azokban a részpopulációkban, amelyekbe Önök is tartoznak

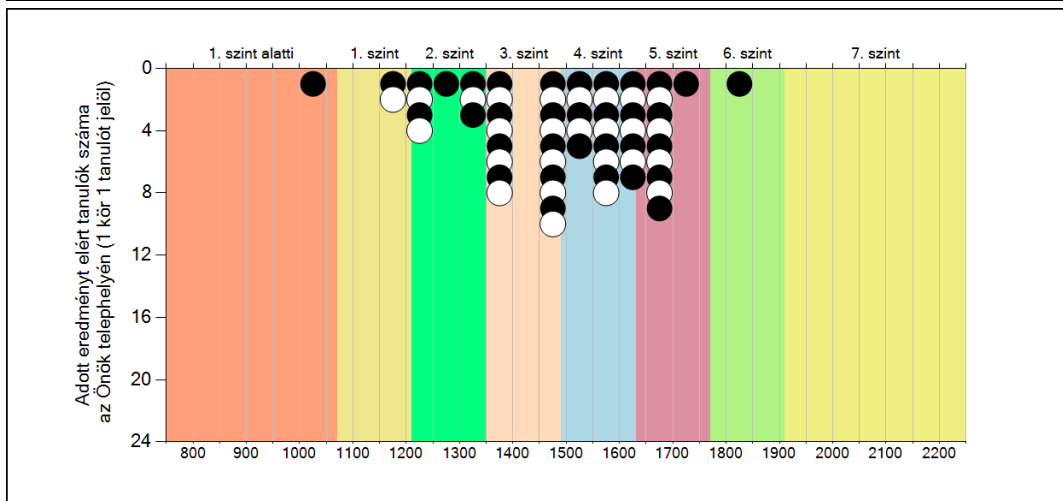
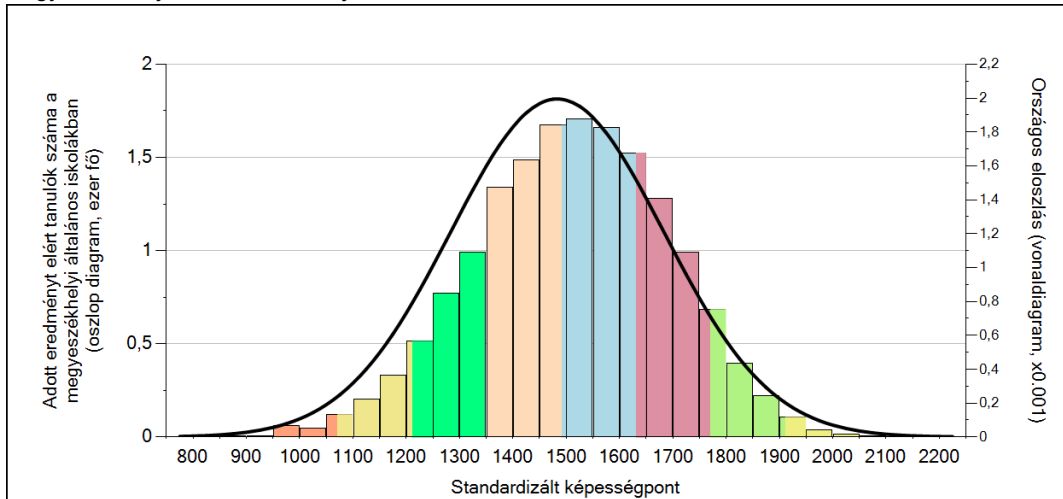


A tanulók képességeloszlása az egyes részpopulációkban

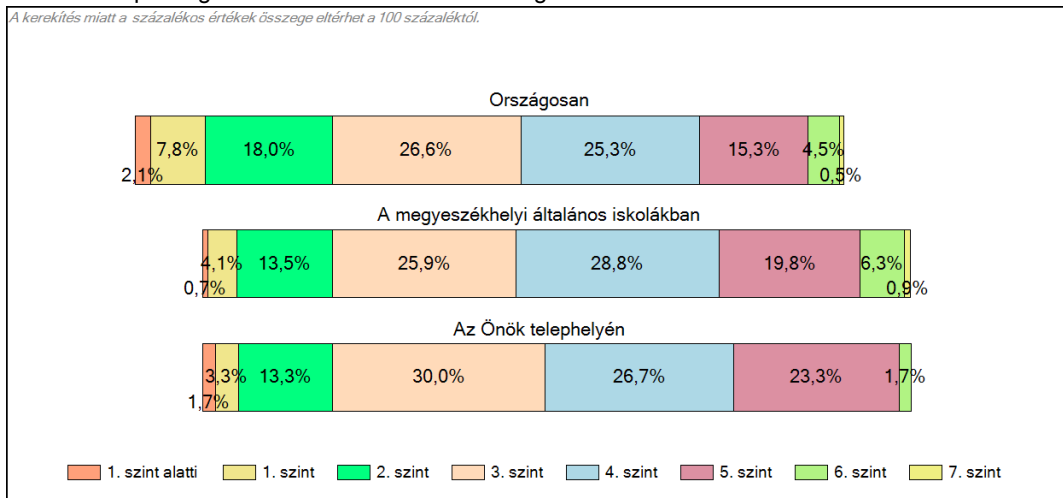
	Min. / 5-ös perc.	25-ös perc.	Átlag (konf. int.)	75-ös perc.	Max. / 95-ös perc.
<b>Az Önök telephelyén</b>	1013	1372	1492 (1460;1527)	1631	1849
Országosan	1143	1334	1465 (1464;1466)	1602	1771
Általános iskolákban	1139	1328	1459 (1457;1459)	1594	1763
Megyeszékhelyi általános iskolákban	1214	1392	1515 (1512;1516)	1642	1800
A megyeszékhelyeken nagy általános iskolákban	1232	1405	1524 (1522;1526)	1648	1804
Nyugat-Dunántúli régióban	1197	1365	1489 (1486;1492)	1612	1774
Zalaegerszegi kistérségben	1214	1388	1514 (1504;1523)	1641	1795

## 1c Képességeloszlás

Az országos eloszlás, valamint a tanulók eredményei a megyeszékhelyi általános iskolákban és az Önök megyeszékhelyi általános iskolájában



A tanulók képességszintek szerinti százalékos megoszlása

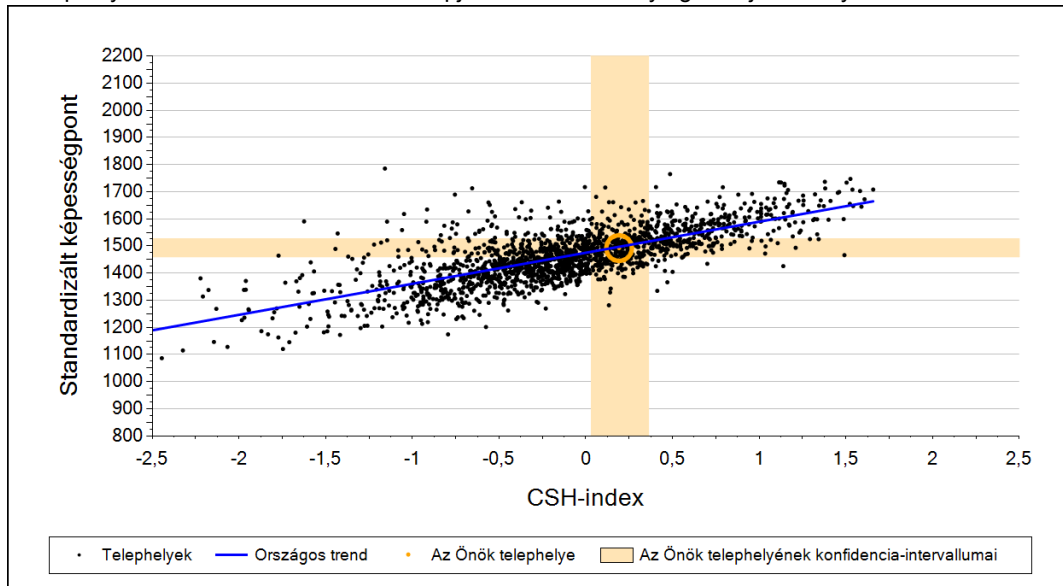




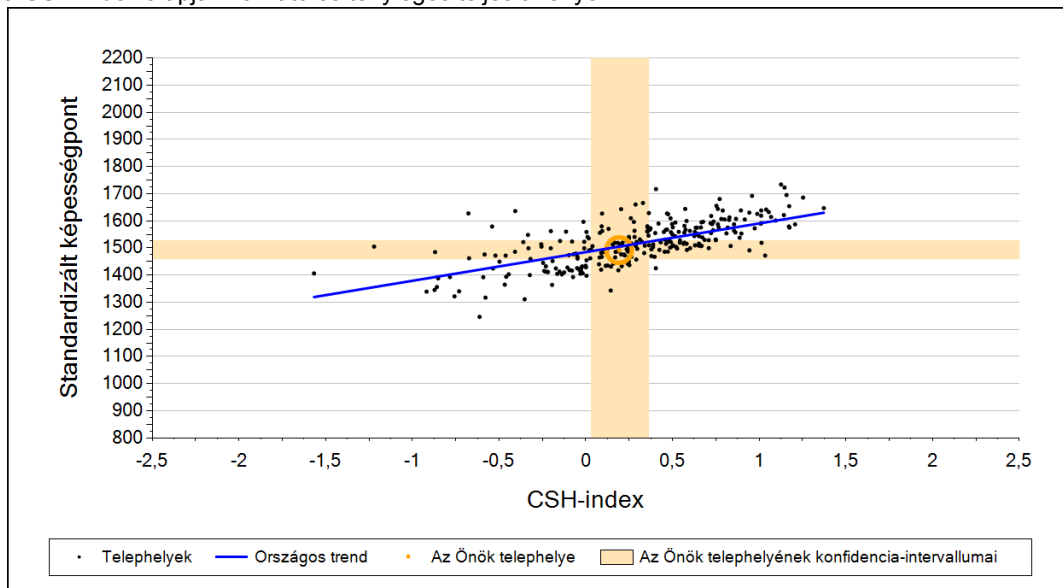
2a

## Átlageredmény a CSH-index tükrében\*

A telephelyek tanulóinak a CSH-index alapján várható és tényleges teljesítménye



A megyeszékhelyi általános iskolai telephelyek tanulóinak a CSH-index alapján várható és tényleges teljesítménye



Telephelyeik eredménye a regressziós becslés alapján várható eredmény tükrében

Telephelyük tényleges eredménye	1492	(1460;1527)
Várható eredmény az összes telephelyre illesztett regressziós egyenes alapján	1497	(a tényleges eredmény ettől nem különbözik szignifikánsan)
Várható eredmény a megyeszékhelyi általános iskolai telephelyekre illesztett regressziós egyenes alapján	1505	(a tényleges eredmény ettől nem különbözik szignifikánsan)

A CSH-index átlagértéke és az átlag megbízhatósági tartománya

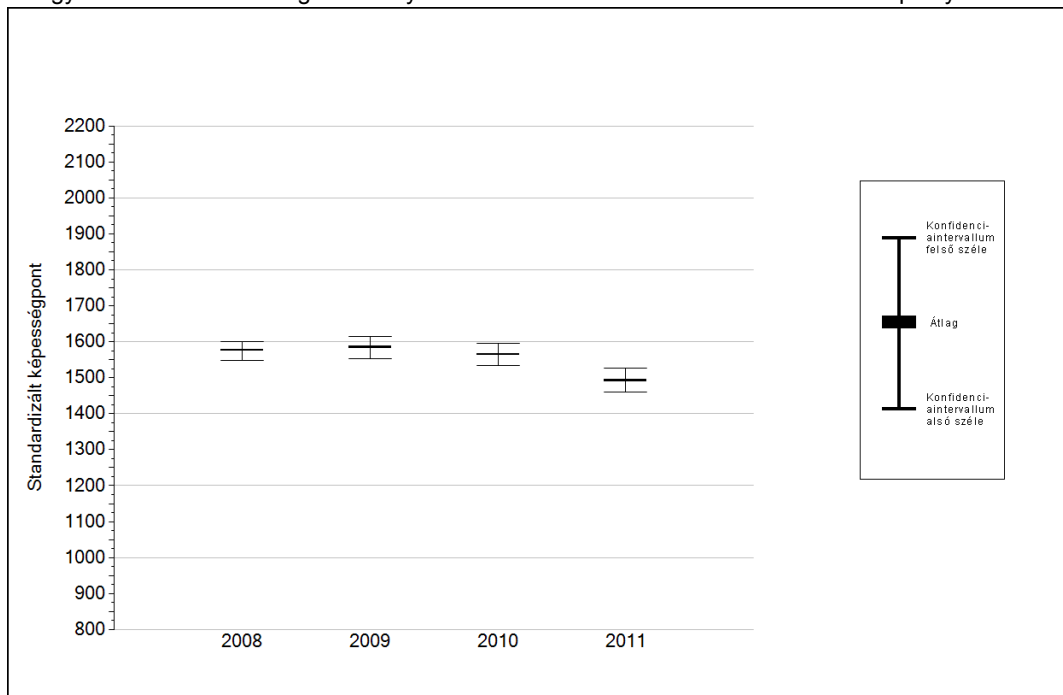
<b>Az Önök telephelyén</b>	<b>0,192</b>	<b>(0,028;0,362)</b>
Országosan	-0,035	(-0,041;-0,030)
Megyeszékhelyi általános iskolákban	0,280	(0,269;0,291)

\* Csak azok a telephelyek szerepelnek az ábrákon, amelyeken legalább a diákok kétharmadára és legalább tíz tanulóra kiszámítható a CSH-index, és a CSH-indexszel rendelkező diákok átlaga belesik az összes diák képességátlagának konfidencia-intervallumába mindkét felmért terület esetében.

4a

## Az átlageredmény alakulása a 6. évfolyamon

Az egyes években elért átlageredmények és konfidencia-intervallumaik az Önök telephelyén



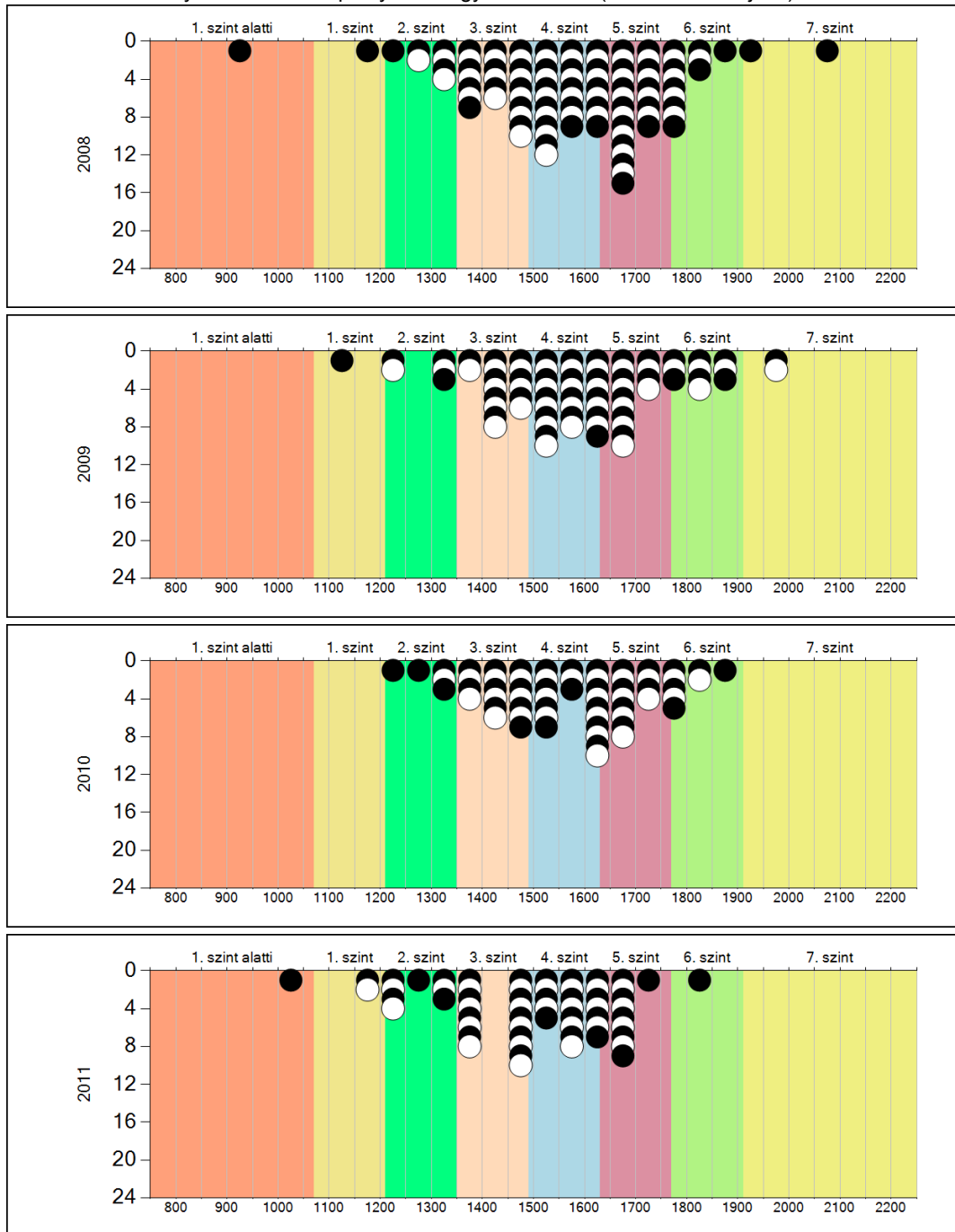
Év	Átlag (konf. int.)	A 2011. évi eredmény és a korábbi évek eredményei közötti különbség (konf.int.)
2011	1492 (1460;1527)	-
2010	1565 (1534;1595) ↓	-72 (-120;-26)
2009	1585 (1554;1616) ↓	-93 (-138;-49)
2008	1577 (1547;1600) ↓	-84 (-118;-42)

- ▲ A 2011. évi eredmény szignifikánsan magasabb
- Nincs szignifikáns változás a 2011. évi eredményekben
- ▼ A 2011. évi eredmény szignifikánsan alacsonyabb

**4b**

**A képességeloszlás alakulása a 6. évfolyamon**

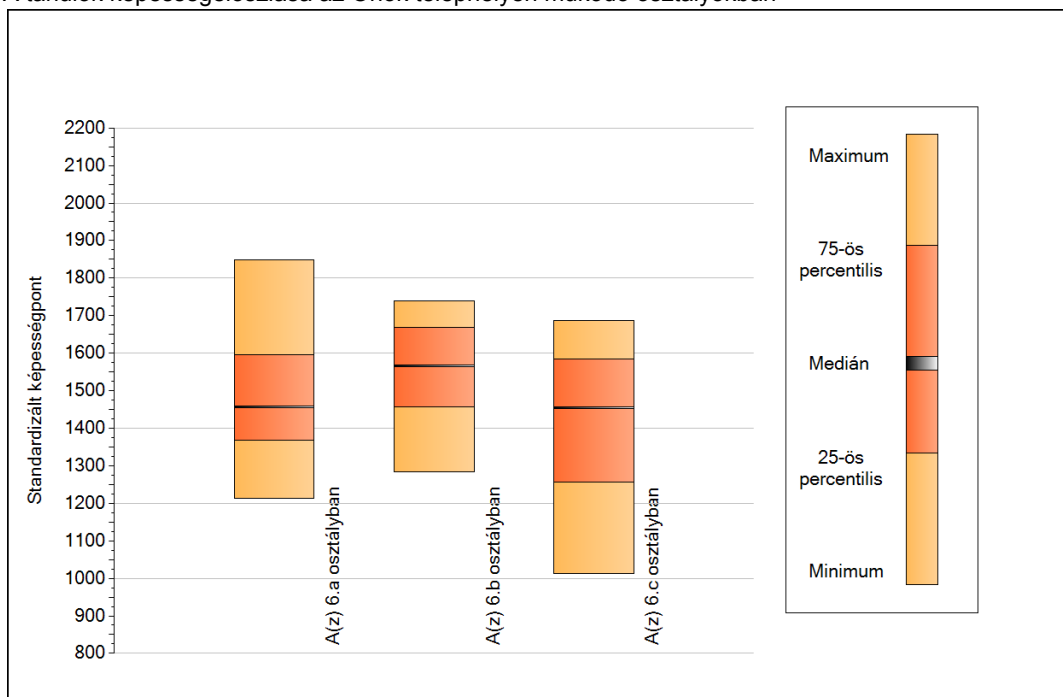
A tanulók eredményei az Önök telephelyén az egyes években (1 kör 1 tanulót jelöl)



5a

## A képességeloszlás néhány jellemzője osztályonként

A tanulók képességeloszlása az Önök telephelyén működő osztályokban



A tanulók képességeloszlása az Önök osztályaiban

	Minimum	25 percent.	Medián	75 percent.	Maximum
<b>A(z) 6.a osztályban</b>	1214	1367	1457	1596	1849
<b>A(z) 6.b osztályban</b>	1283	1457	1566	1668	1739
<b>A(z) 6.c osztályban</b>	1013	1256	1454	1585	1686

**5b**

**A képességeloszlás osztályonként**

A tanulók eredményei az Önök osztályaiban

