



FIT-jelentés :: 2009

Telephelyi jelentés

8. évfolyam :: Általános iskola

Eötvös József Székhelyiskola

8900 Zalaegerszeg, Köztársaság u. 68.

OM azonosító: 037521

Telephely kódja: 001



OKTATÁSI ÉS KULTURÁLIS MINISZTERIUM



Közoktatási Mérési
Értékelési Osztály



Oktatási Hivatal

Létszám adatok

A telephely létszámadatai az általános iskolai képzéstípusban a 8. évfolyamon

| Osztály neve | Tanulók száma | | | | | |
|-----------------|---------------|-------------|-------------------|-------------|-----------------------------|-------------------------|
| | Összesen | SNI tanulók | Mentesült tanulók | HHH tanulók | Jelentésre jogosult tanulók | A jelentésben szereplők |
| a | 21 | 2 | 0 | 0 | 19 | 19 |
| b | 24 | 2 | 0 | 0 | 22 | 19 |
| c | 16 | 4 | 0 | 0 | 12 | 12 |
| d | 24 | 1 | 0 | 0 | 23 | 22 |
| Összesen | 85 | 9 | 0 | 0 | 76 | 72 |

A Tanulói háttérkérdőívre és a családháttér-indexre vonatkozó létszám adatok

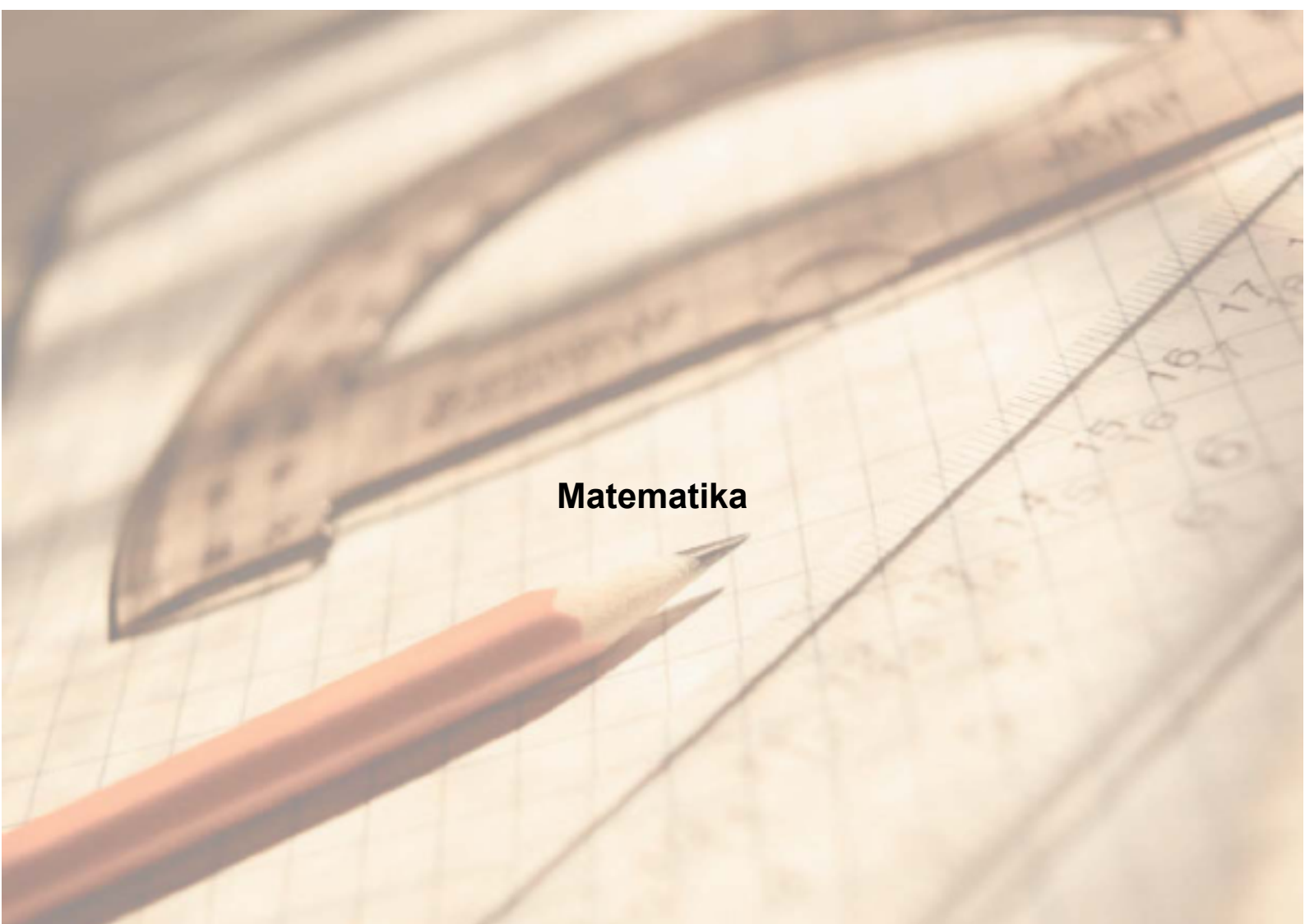
| Osztály neve | Tanulók száma | | |
|-----------------|---------------|------------------------------|----------------|
| | Összesen | Tanulói kérdőívet kitöltötte | Van CSH-indexe |
| a | 21 | 19 | 19 |
| b | 24 | 17 | 15 |
| c | 16 | 16 | 14 |
| d | 24 | 22 | 22 |
| Összesen | 85 | 74 | 70 |

Az SNI tanulók adatai

| Sajátos nevelési igény típusa | Tanulók száma | |
|--|---------------|-----------------------------------|
| | SNI tanulók | Mentesültek a teszt megírása alól |
| Testi, érzékszervi vagy beszéd fogyatékos tanulók | 0 | 0 |
| Enyhe vagy középsúlyos értelmi fogyatékos vagy autista tanulók | 0 | 0 |
| A megismerő funkciók vagy a viselkedés fejlődésének (organikus okra visszavezethető vagy vissza nem vezethető) tartós és súlyos rendellenességével küzdő tanulók | 9 | 0 |
| Összesen | 9 | 0 |

A mentesülő tanulók adatai

| A mentesség oka | Tanulók száma |
|---|---------------|
| SNI tanuló | 0 |
| Ideiglenes sérülés miatt mentesített tanuló | 0 |
| Nyelvi szempontból mentesíthető tanuló | 0 |
| Összesen | 0 |

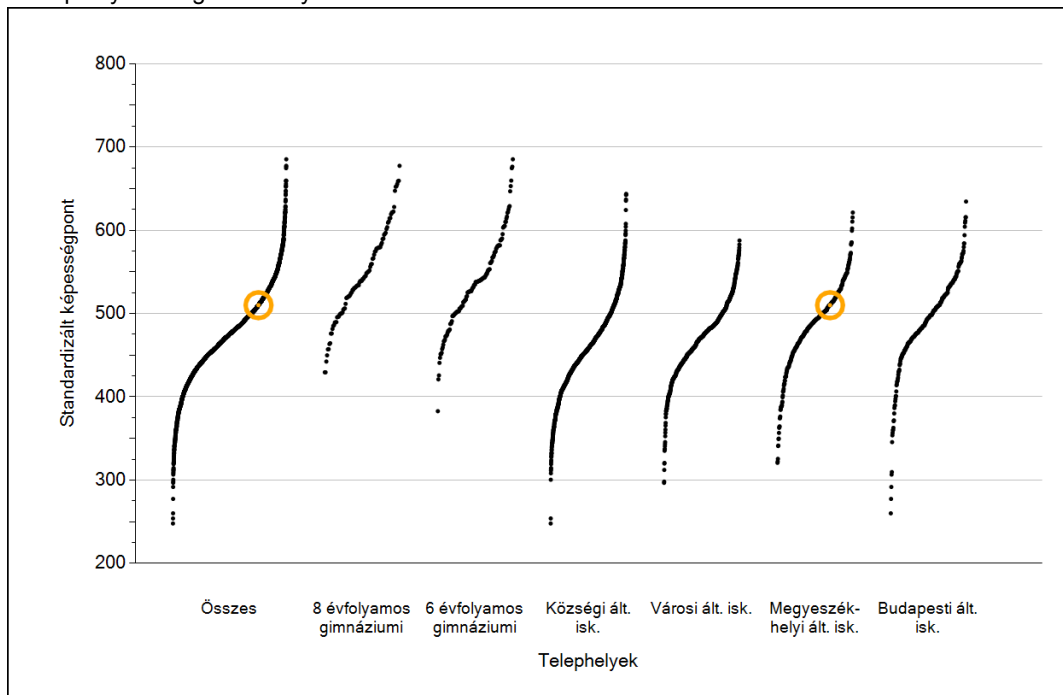


Matematika

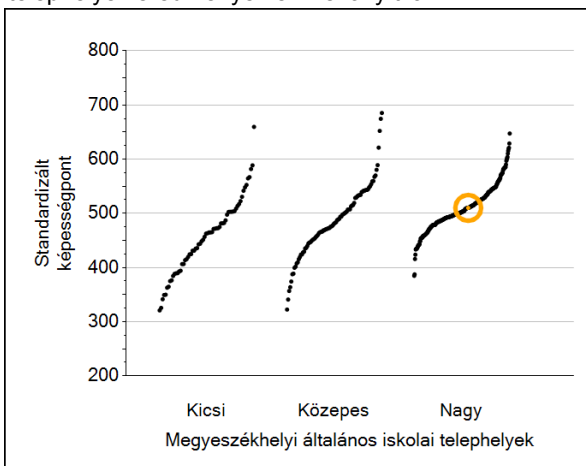
1

Átlageredmények

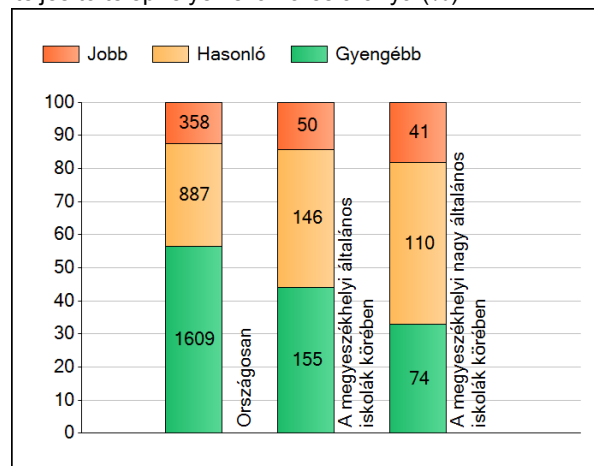
A telephelyek átlageredményeinek összehasonlítása



Az Önök eredményei a megyeszékhelyi általános iskolai telephelyek eredményeihez viszonyítva



A szignifikánsan jobban, hasonlóan, illetve gyengébben teljesítő telephelyek száma és aránya (%)



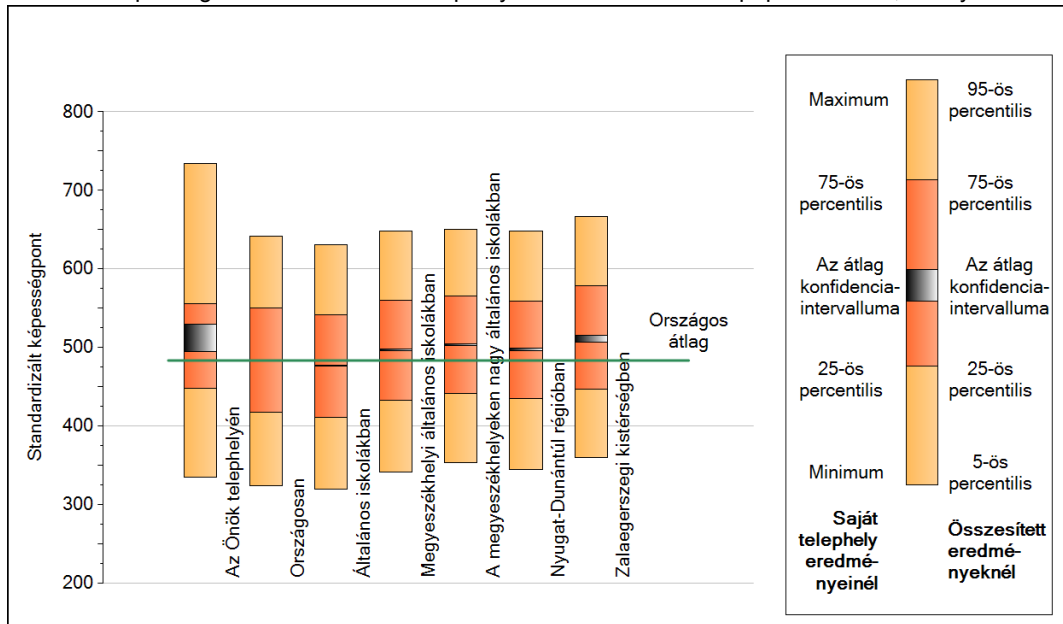
A tanulók átlageredménye és az átlag megbízhatósági tartománya (konfidencia-intervalluma)

| | | |
|-----------------------------|----------------------|----------------------------|
| Az Önök telephelyén | 510 (495;529) | |
| Országosan | 484 (483;484) | |
| 8 évfolyamos gimnáziumokban | 554 (553;557) | |
| 6 évfolyamos gimnáziumokban | 547 (546;549) | |
| Ált. isk. | 477 (476;477) | |
| Községi ált. isk. | 460 (459;461) | |
| Városi ált. isk. | 474 (473;474) | M.székh. kis ált. isk. |
| Megyeszékhelyi ált. isk. | 497 (496;498) | M.székh. közepes ált. isk. |
| Budapesti ált. isk. | 497 (496;498) | M.székh. nagy ált. isk. |
| | | 440 (436;445) |
| | | 469 (467;472) |
| | | 504 (503;505) |

2

A képességeloszlás néhány jellemzője

A tanulók képességeloszlása az Önök telephelyén és azokban a részpopulációkban, amelyekbe Önök is tartoznak



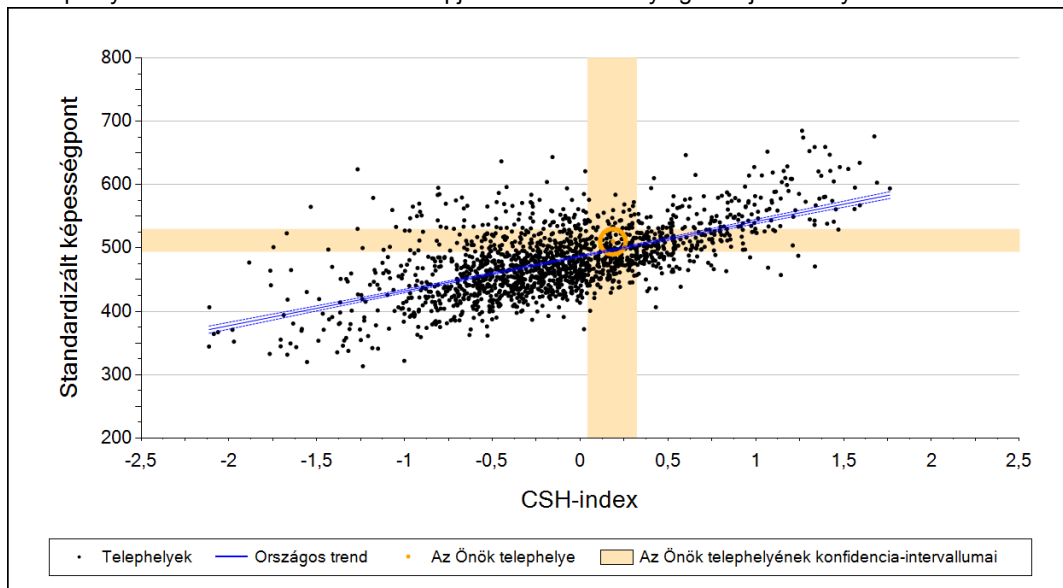
A tanulók képességeloszlása az egyes részpopulációkban

| | Min. / 5-ös perc. | 25-ös perc. | Átlag (konf. int.) | 75-ös perc. | Max. / 95-ös perc. |
|---|-------------------|-------------|--------------------|-------------|--------------------|
| Az Önök telephelyén | 335 | 449 | 510 (495;529) | 556 | 734 |
| Országosan | 324 | 417 | 484 (483;484) | 550 | 642 |
| Általános iskolákban | 320 | 412 | 477 (476;477) | 542 | 631 |
| Megyeszékhelyi általános iskolákban | 342 | 433 | 497 (496;498) | 561 | 648 |
| A megyeszékhelyeken nagy általános iskolákban | 353 | 442 | 504 (503;505) | 566 | 651 |
| Nyugat-Dunántúli régióban | 345 | 435 | 498 (496;499) | 559 | 648 |
| Zalaegerszegi kistérségben | 360 | 447 | 512 (507;516) | 579 | 667 |

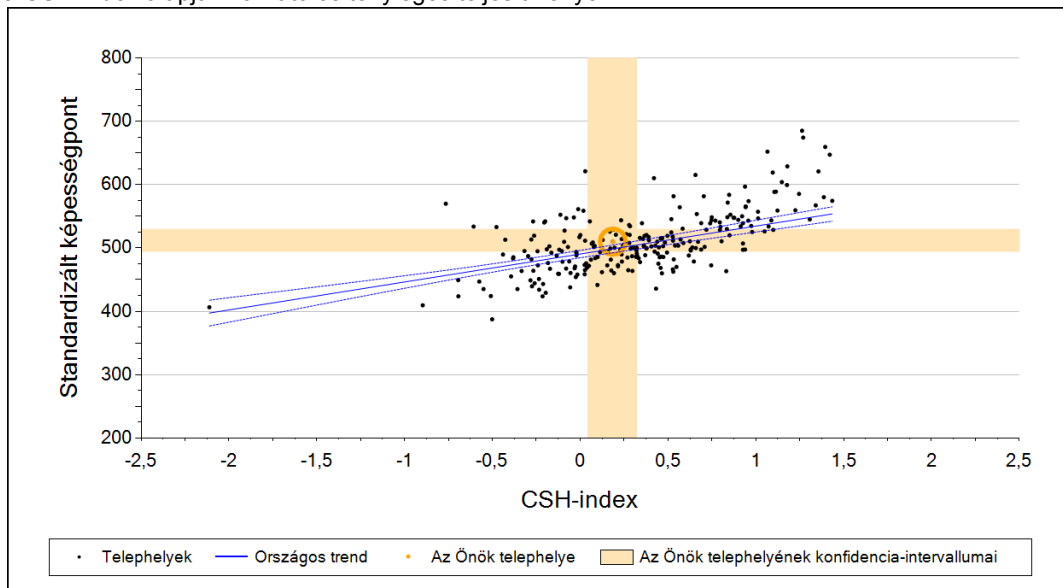
3

Átlageredmény a CSH-index tükrében*

A telephelyek tanulóinak a CSH-index alapján várható és tényleges teljesítménye



A megyeszékhelyi általános iskolai telephelyek tanulóinak a CSH-index alapján várható és tényleges teljesítménye



Telephelyeik eredménye a regressziós becslés alapján "elvárható" eredmény tükrében

| | | |
|--|-----|--|
| Telephelyük tényleges eredménye | 510 | (495;529) |
| Várható eredmény az összes telephelyre illesztett regressziós egyenes alapján | 497 | (a tényleges eredmény ettől nem különbözik szignifikánsan) |
| Várható eredmény a megyeszékhelyi telephelyekre illesztett regressziós egyenes alapján | 499 | (a tényleges eredmény ettől nem különbözik szignifikánsan) |

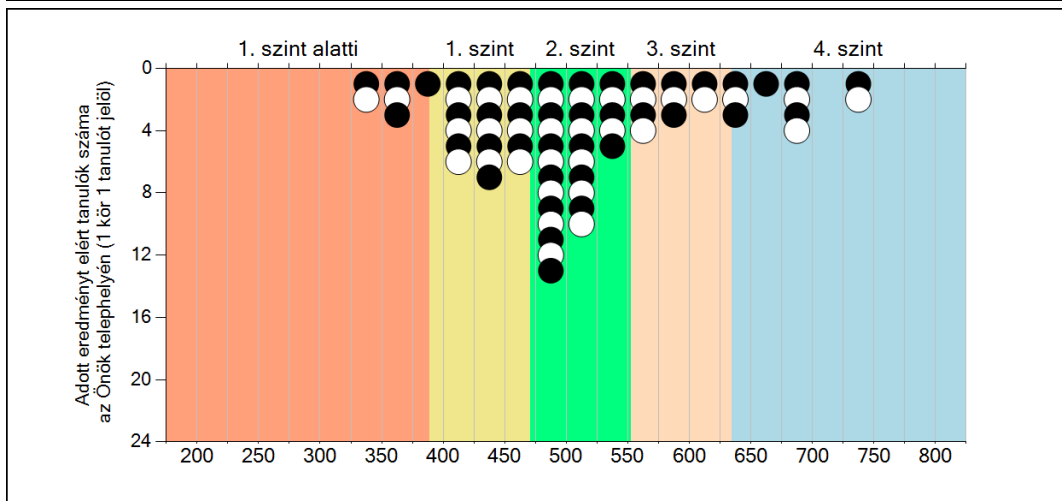
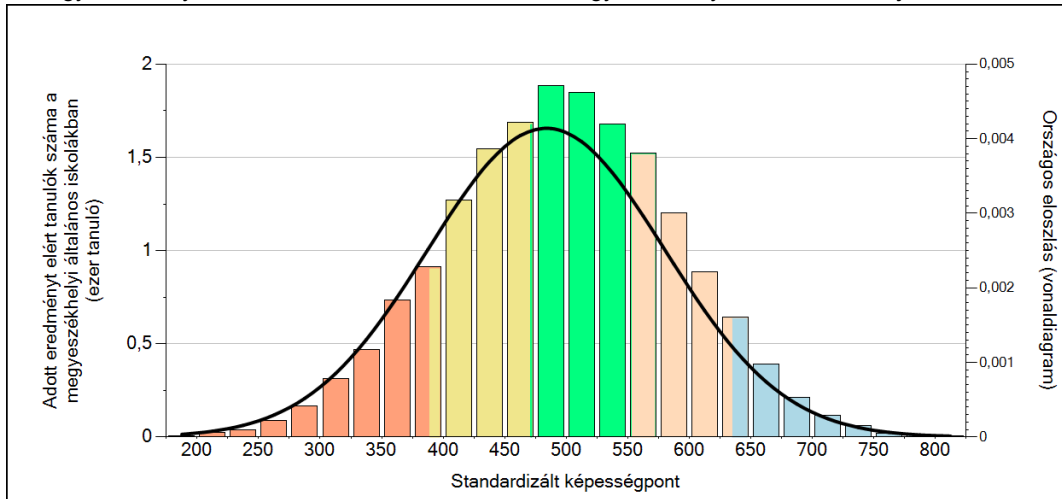
A CSH-index átlagértéke és az átlag megbízhatósági tartománya

| | | |
|-------------------------------------|-------|----------------|
| Az Önök telephelyén | 0,186 | (0,042;0,321) |
| Országosan | 0,000 | (-0,005;0,004) |
| Megyeszékhelyi általános iskolákban | 0,242 | (0,230;0,252) |

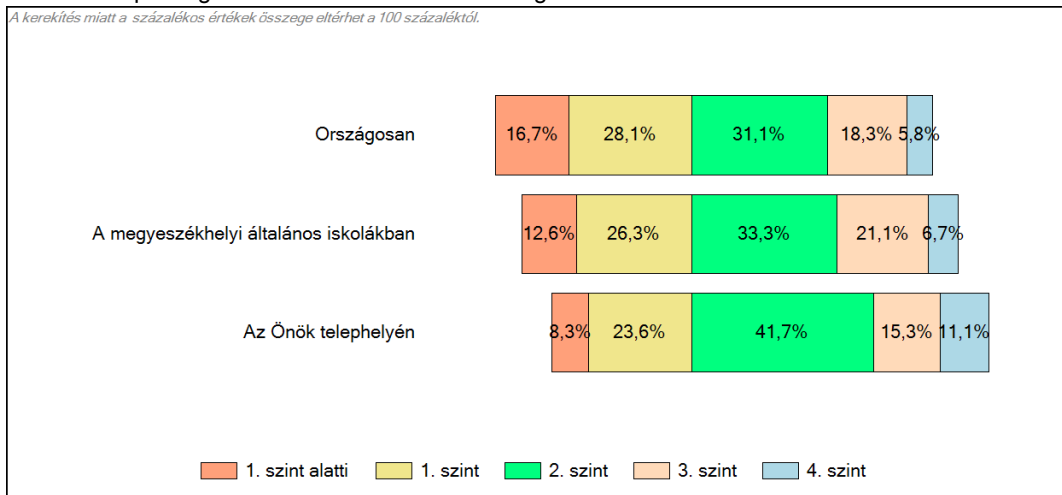
* Csak azok a telephelyek szerepelnek az ábrákon, amelyeken legalább a diákok kétharmadára kiszámítható a CSH-index, és a CSH-indexszel rendelkező diákok átlaga beleesik az összes diák képességátlagának konfidencia-intervallumába mindkét felmért terület esetében.

4 Képességeloszlás

Az országos eloszlás, valamint a tanulók eredményei a megyeszékhelyi általános iskolákban és az Önök megyeszékhelyi általános iskolájában



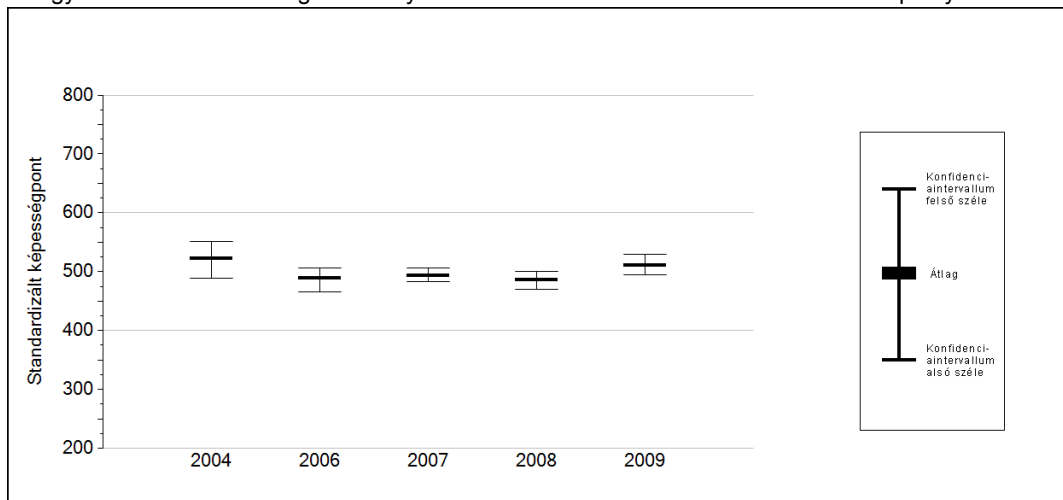
A tanulók képességszintek szerinti százalékos megoszlása










5a

Az átlageredmény változása

Az egyes években elért átlageredmények és konfidencia-intervallumaik az Önök telephelyén

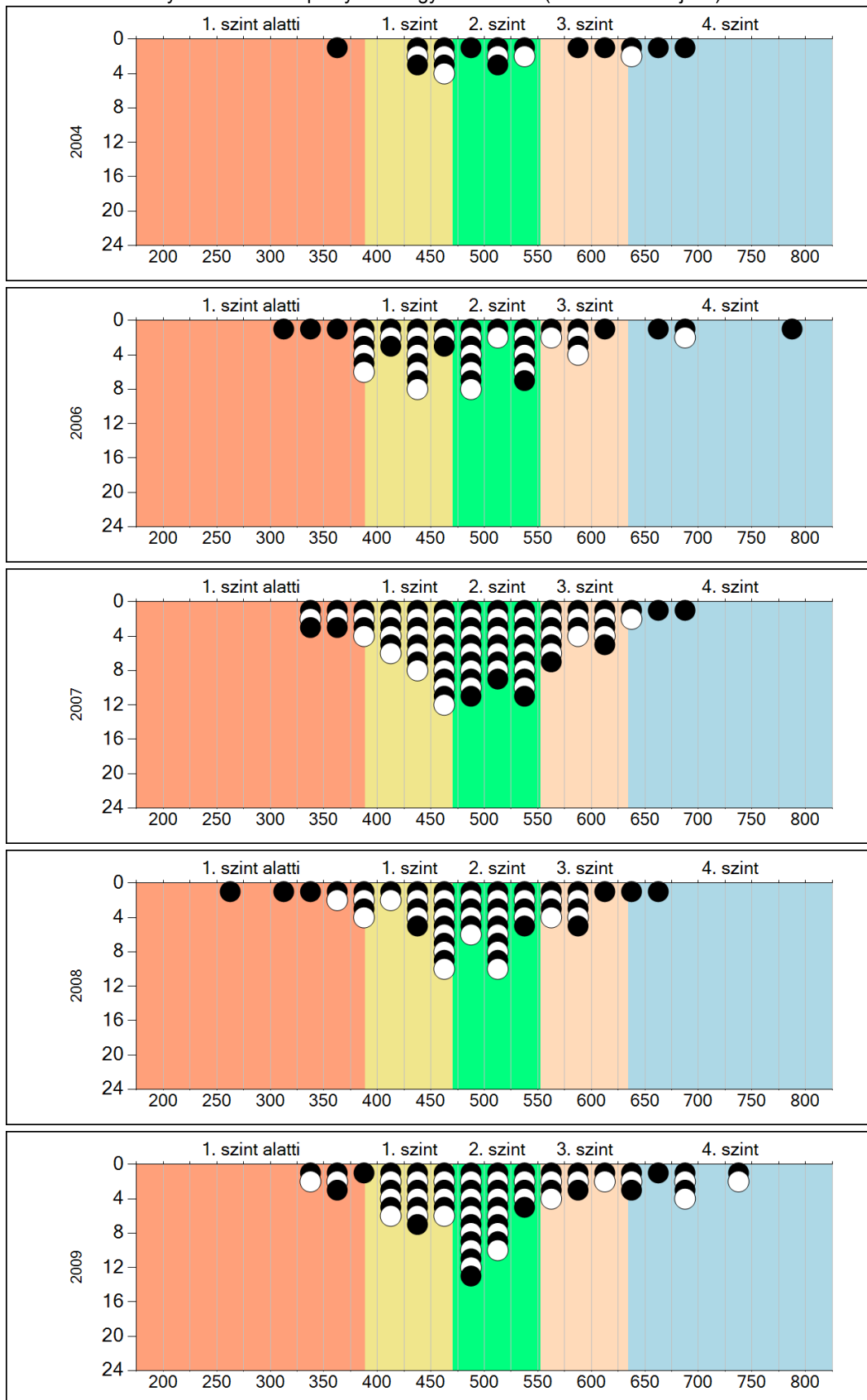


| Év | Átlag (konf. int.) | A 2009. évi eredmény és a korábbi évek eredményei közötti különbség (konf.int.) |
|------|---|---|
| 2009 | 510 (495;529) | - |
| 2008 | 485 (470;501)  | 25 (0;51) |
| 2007 | 494 (483;506)  | 16 (-4;40) |
| 2006 | 488 (466;507)  | 22 (-8;50) |
| 2004 | 522 (489;551)  | -12 (-54;18) |

-  A 2009. évi eredmény szignifikánsan magasabb
-  Nincs szignifikáns változás a 2009. évi eredményekben
-  A 2009. évi eredmény szignifikánsan alacsonyabb

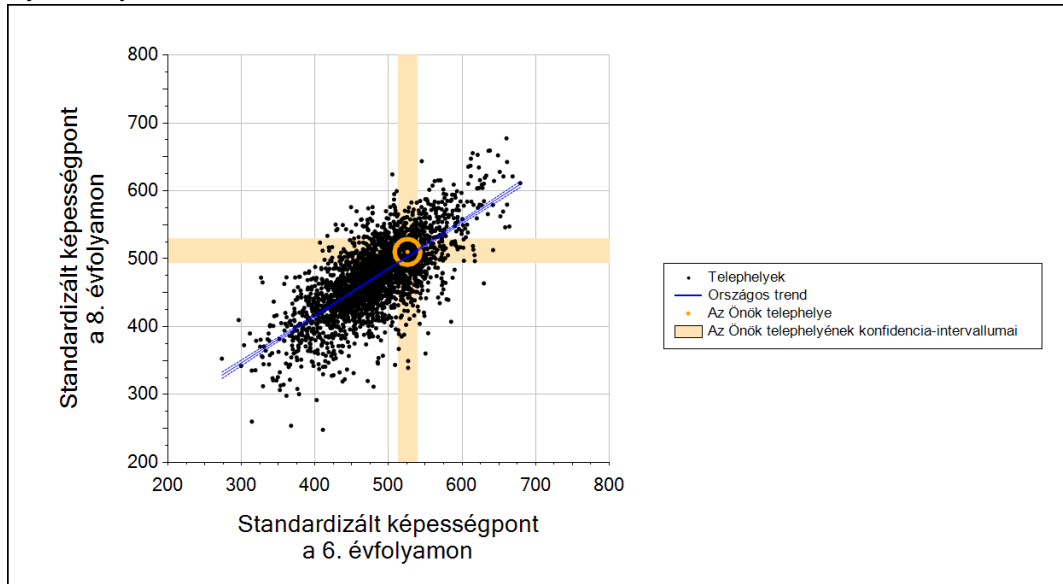
5b A képességeloszlás változása

A tanulók eredményei az Önök telephelyén az egyes években (1 kör 1 tanulót jelöl)

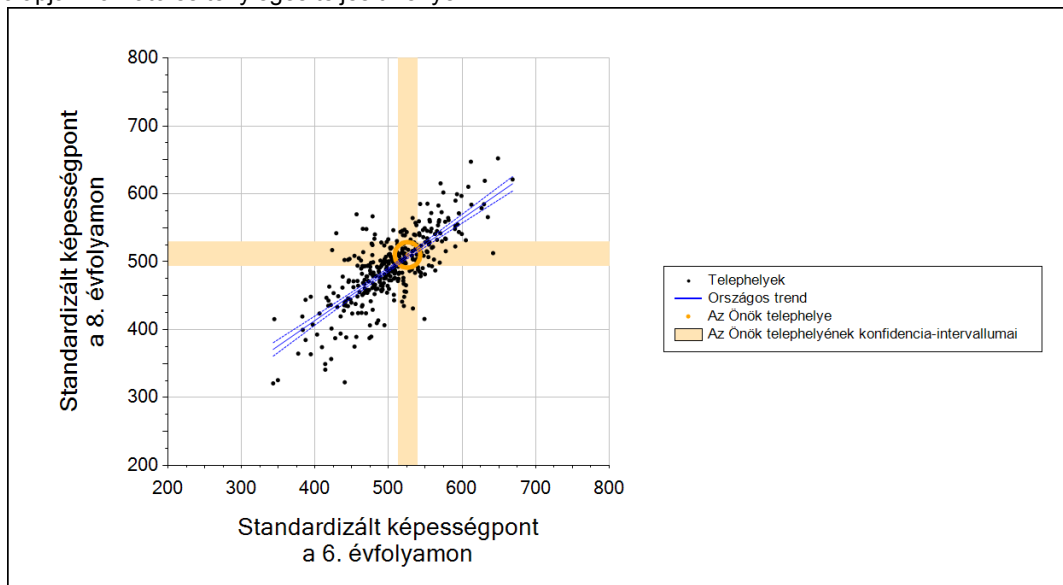


6 Átlageredmény a 6. évfolyamos eredmények tükrében

A telephely 8. évfolyamos tanulóinak a 6. évfolyamos tanulók eredménye alapján várható és tényleges teljesítménye



A megyeszékhelyi általános iskolai telephelyek 8. évfolyamos tanulóinak a 6. évfolyamos tanulók eredménye alapján várható és tényleges teljesítménye



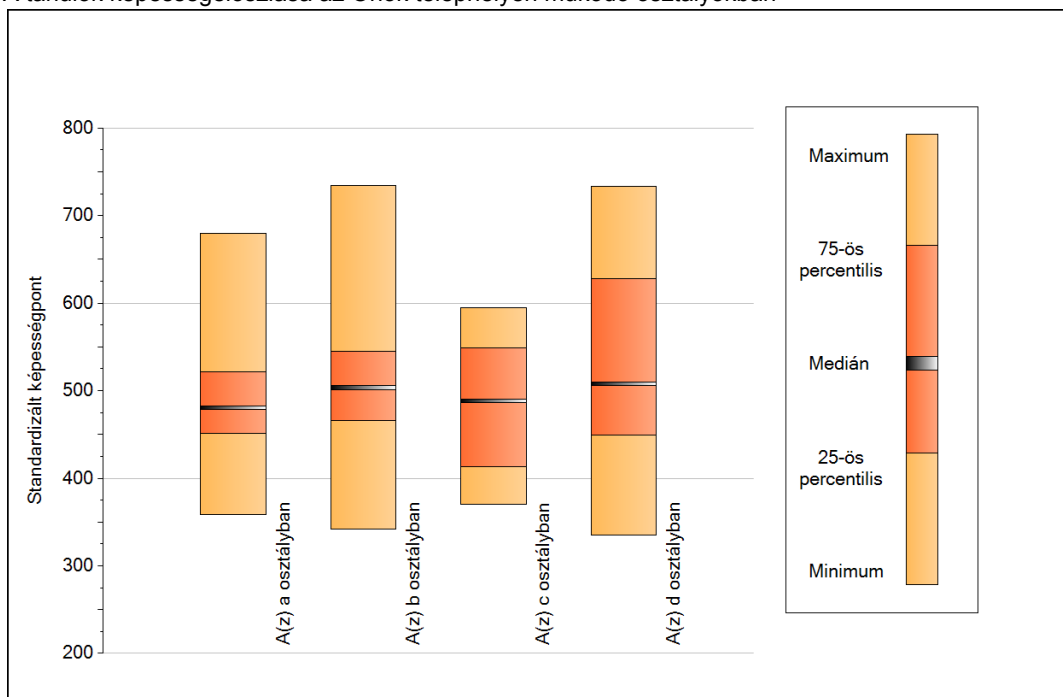
Telephelyeik eredménye a regressziós becslés alapján "elvárható" eredmény tükrében

| | | |
|--|-----|--|
| Telephelyük tényleges eredménye | 510 | (495;529) |
| Várható eredmény az összes telephelyre illesztett regressziós egyenes alapján | 503 | (a tényleges eredmény ettől nem különbözik szignifikánsan) |
| Várható eredmény a megyeszékhelyi telephelyekre illesztett regressziós egyenes alapján | 508 | (a tényleges eredmény ettől nem különbözik szignifikánsan) |

7a

A képességeloszlás néhány jellemzője osztályonként

A tanulók képességeloszlása az Önök telephelyén működő osztályokban



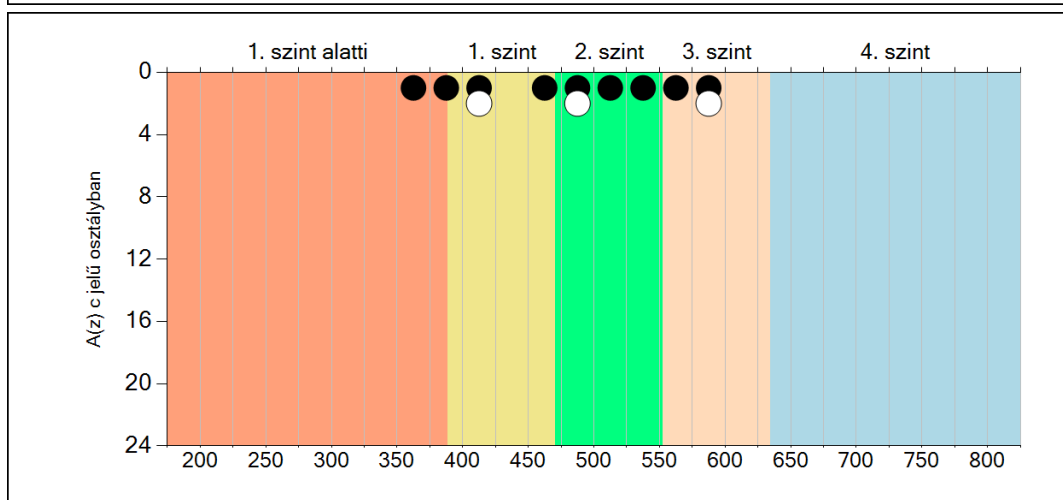
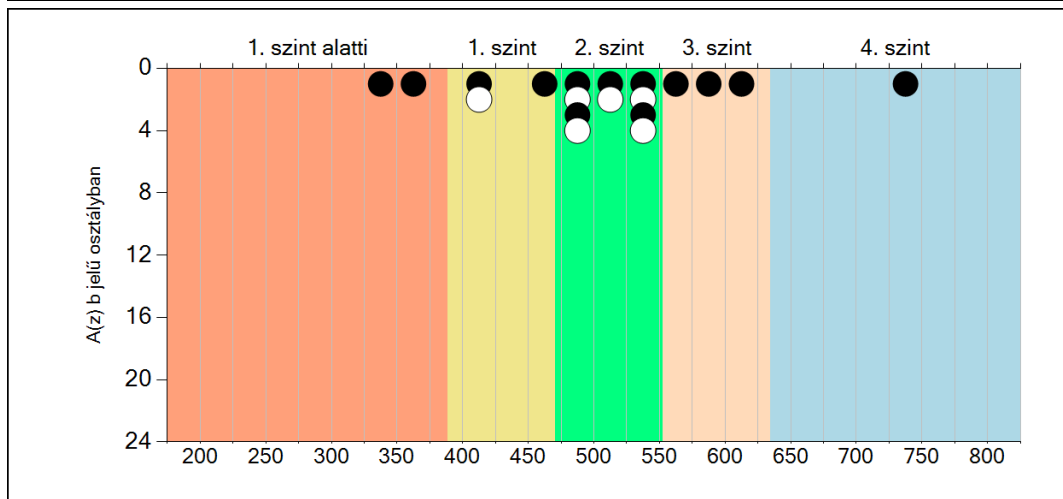
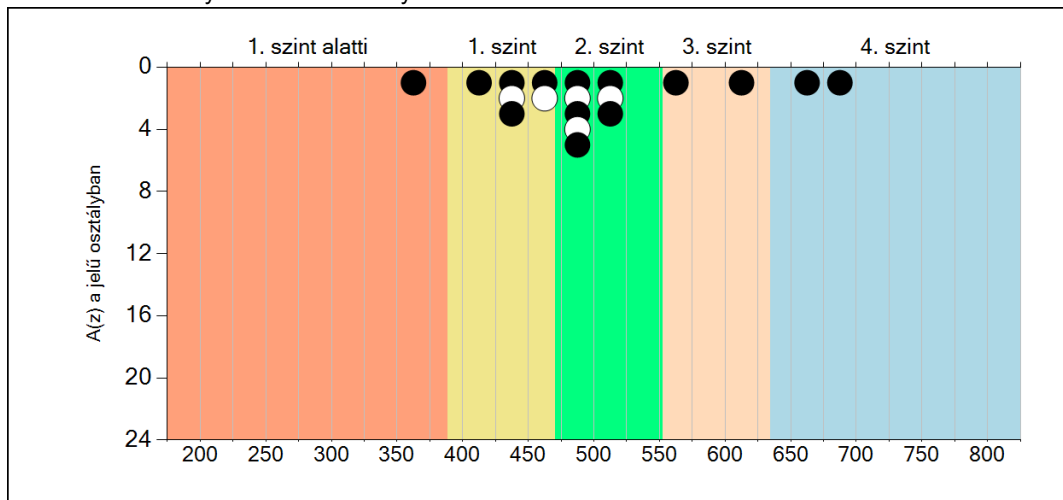
A tanulók képességeloszlása az Önök osztályaiban

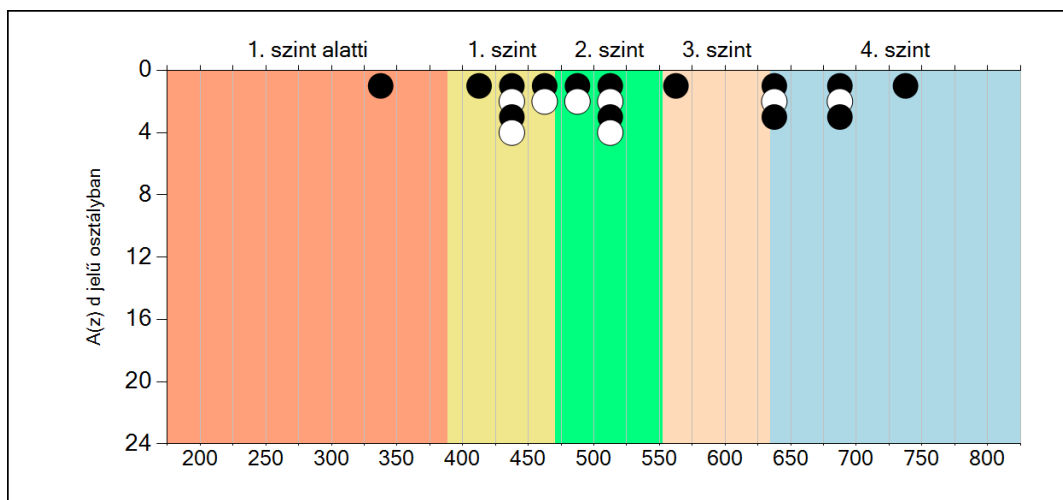
| | Minimum | 25 percent. | Medián | 75 percent. | Maximum |
|--------------------------|---------|-------------|--------|-------------|---------|
| A(z) a osztályban | 359 | 451 | 481 | 521 | 679 |
| A(z) b osztályban | 342 | 466 | 503 | 545 | 734 |
| A(z) c osztályban | 370 | 413 | 488 | 549 | 595 |
| A(z) d osztályban | 335 | 450 | 507 | 628 | 733 |

7b

A képességeloszlás osztályonként

A tanulók eredményei az Önök osztályaiban





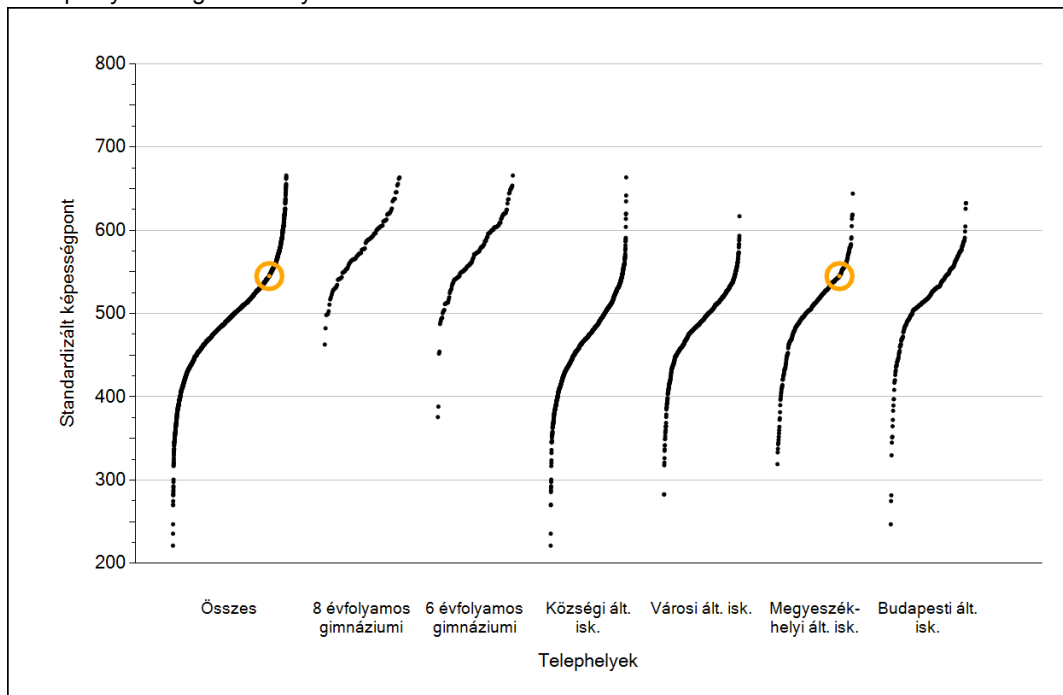
Matematika



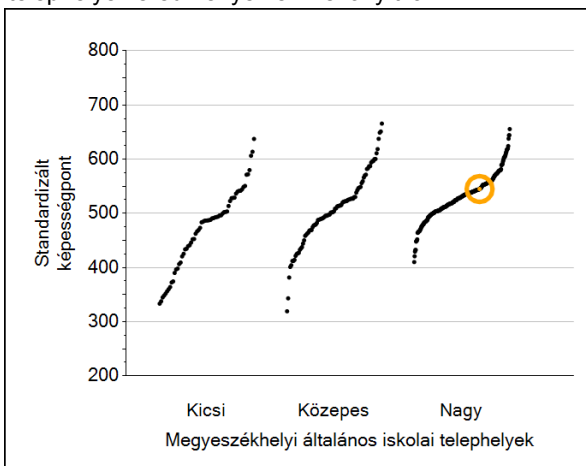
Szövegértés

1 Átlageredmények

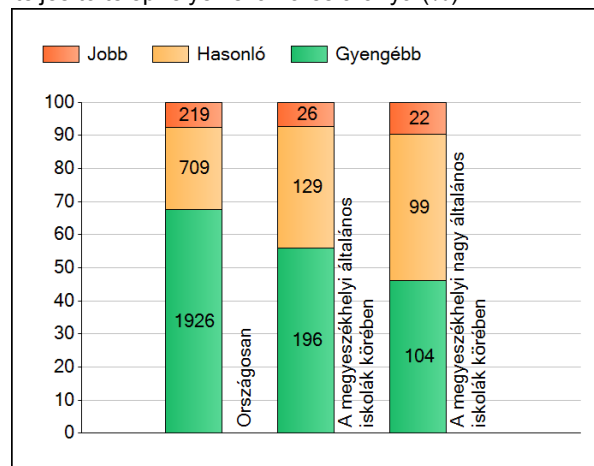
A telephelyek átlageredményeinek összehasonlítása



Az Önök eredményei a megyeszékhelyi általános iskolai telephelyek eredményeihez viszonyítva



A szignifikánsan jobban, hasonlóan, illetve gyengébben teljesítő telephelyek száma és aránya (%)



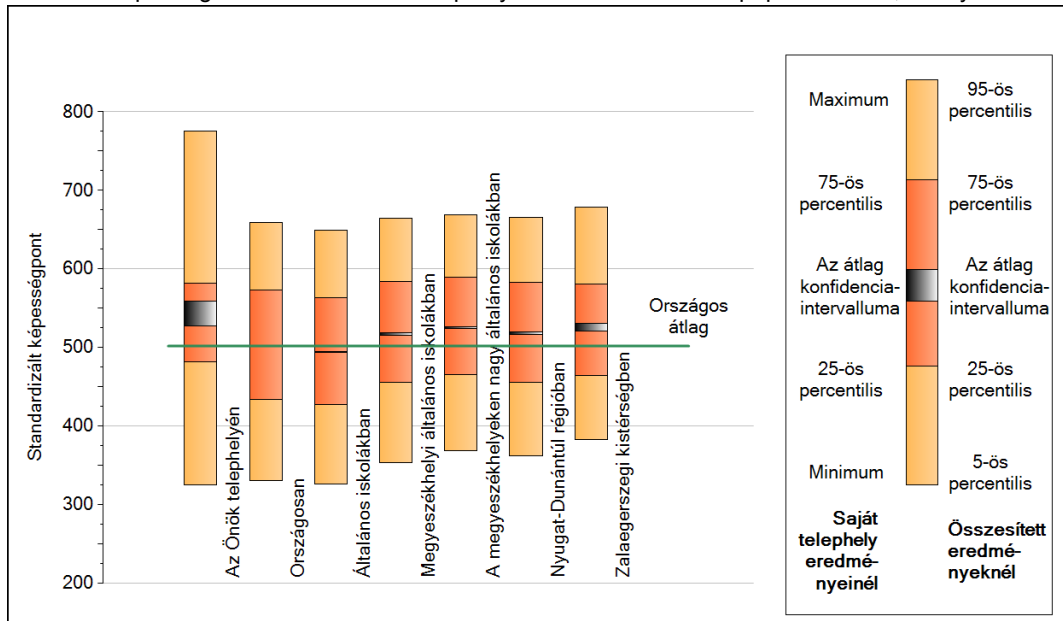
A tanulók átlageredménye és az átlag megbízhatósági tartománya (konfidencia-intervalluma)

| | | |
|-----------------------------|----------------------|----------------------------|
| Az Önök telephelyén | 545 (528;559) | |
| Országosan | 502 (502;503) | |
| 8 évfolyamos gimnáziumokban | 582 (580;583) | |
| 6 évfolyamos gimnáziumokban | 578 (577;580) | |
| Ált. isk. | 494 (493;494) | |
| Községi ált. isk. | 472 (471;473) | |
| Városi ált. isk. | 491 (491;492) | M.székh. kis ált. isk. |
| Megyeszékhelyi ált. isk. | 517 (516;518) | M.székh. közepes ált. isk. |
| Budapesti ált. isk. | 520 (519;521) | M.székh. nagy ált. isk. |
| | | 453 (447;459) |
| | | 488 (485;491) |
| | | 525 (524;527) |

2

A képességeloszlás néhány jellemzője

A tanulók képességeloszlása az Önök telephelyén és azokban a részpopulációkban, amelyekbe Önök is tartoznak

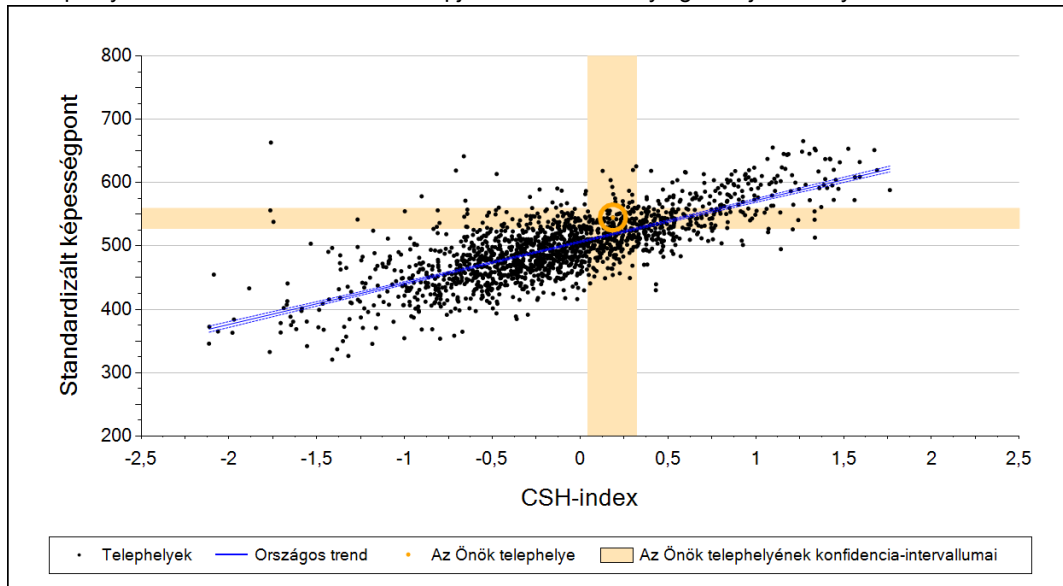


A tanulók képességeloszlása az egyes részpopulációkban

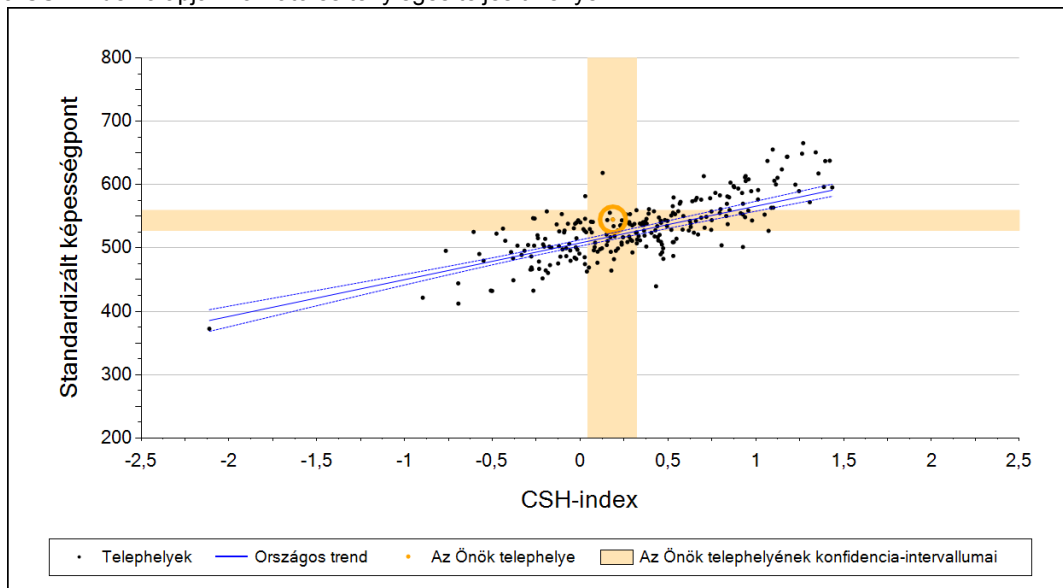
| | Min. / 5-ös perc. | 25-ös perc. | Átlag (konf. int.) | 75-ös perc. | Max. / 95-ös perc. |
|---|-------------------|-------------|--------------------|-------------|--------------------|
| Az Önök telephelyén | 325 | 481 | 545 (528;559) | 582 | 775 |
| Országosan | 331 | 434 | 502 (502;503) | 574 | 659 |
| Általános iskolákban | 326 | 427 | 494 (493;494) | 564 | 649 |
| Megyeszékhelyi általános iskolákban | 354 | 456 | 517 (516;518) | 584 | 664 |
| A megyeszékhelyeken nagy általános iskolákban | 369 | 465 | 525 (524;527) | 590 | 669 |
| Nyugat-Dunántúli régióban | 362 | 456 | 518 (517;520) | 583 | 666 |
| Zalaegerszegi kistérségben | 383 | 464 | 526 (521;531) | 581 | 679 |

3 Átlageredmény a CSH-index tükrében*

A telephelyek tanulóinak a CSH-index alapján várható és tényleges teljesítménye



A megyeszékhelyi általános iskolai telephelyek tanulóinak a CSH-index alapján várható és tényleges teljesítménye



Telephelyeik eredménye a regressziós becslés alapján "elvárható" eredmény tükrében

| | | |
|--|-----|--|
| Telephelyük tényleges eredménye | 545 | (528;559) |
| Várható eredmény az összes telephelyre illesztett regressziós egyenes alapján | 519 | (a tényleges eredmény ennél szignifikánsan jobb) |
| Várható eredmény a megyeszékhelyi telephelyekre illesztett regressziós egyenes alapján | 519 | (a tényleges eredmény ennél szignifikánsan jobb) |

A CSH-index átlagértéke és az átlag megbízhatósági tartománya

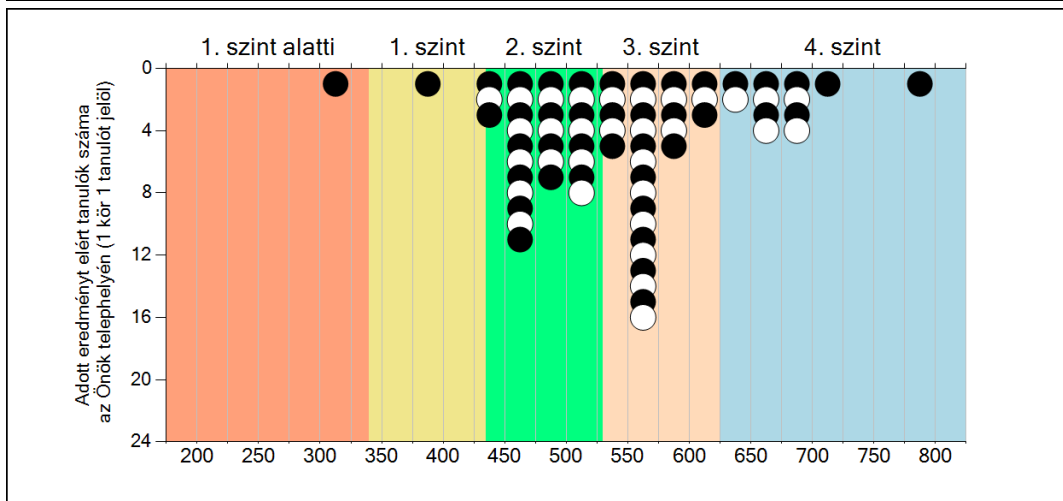
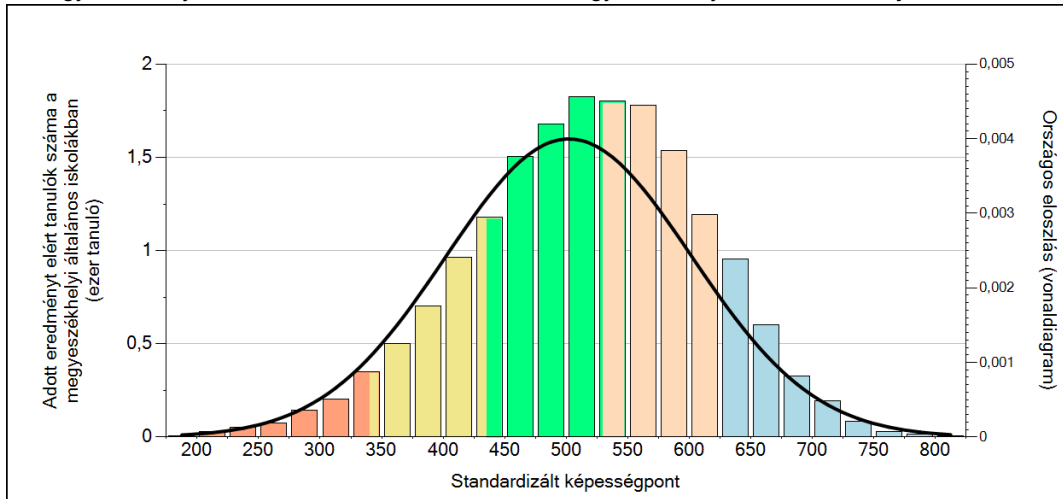
| | | |
|-------------------------------------|--------------|----------------------|
| Az Önök telephelyén | 0,186 | (0,042;0,321) |
| Országosan | 0,000 | (-0,005;0,004) |
| Megyeszékhelyi általános iskolákban | 0,242 | (0,230;0,252) |

* Csak azok a telephelyek szerepelnek az ábrákon, amelyeken legalább a diákok kétharmadára kiszámítható a CSH-index, és a CSH-indexszel rendelkező diákok átlaga beleesik az összes diák képességátlagának konfidencia-intervallumába mindkét felmért terület esetében.

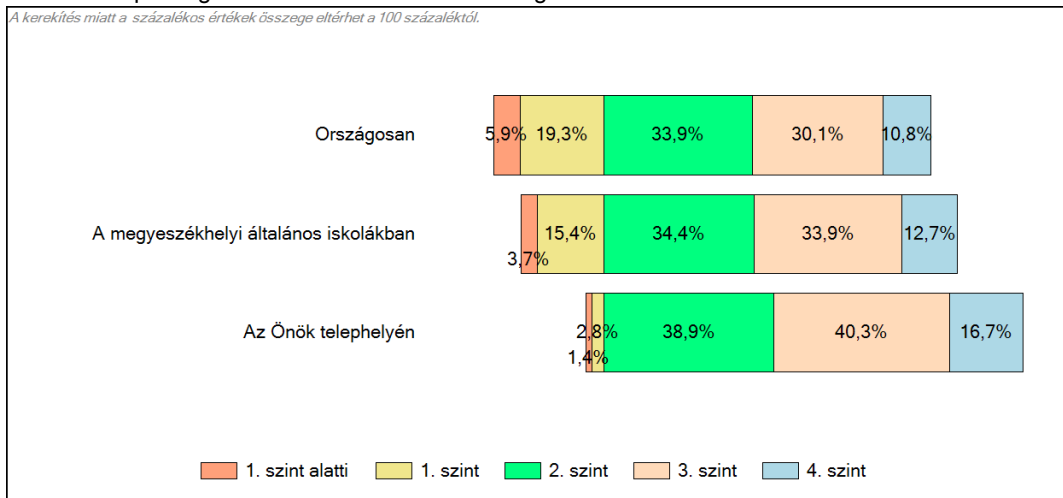
4

Képességeloszlás

Az országos eloszlás, valamint a tanulók eredményei a megyeszékhelyi általános iskolákban és az Önök megyeszékhelyi általános iskolájában



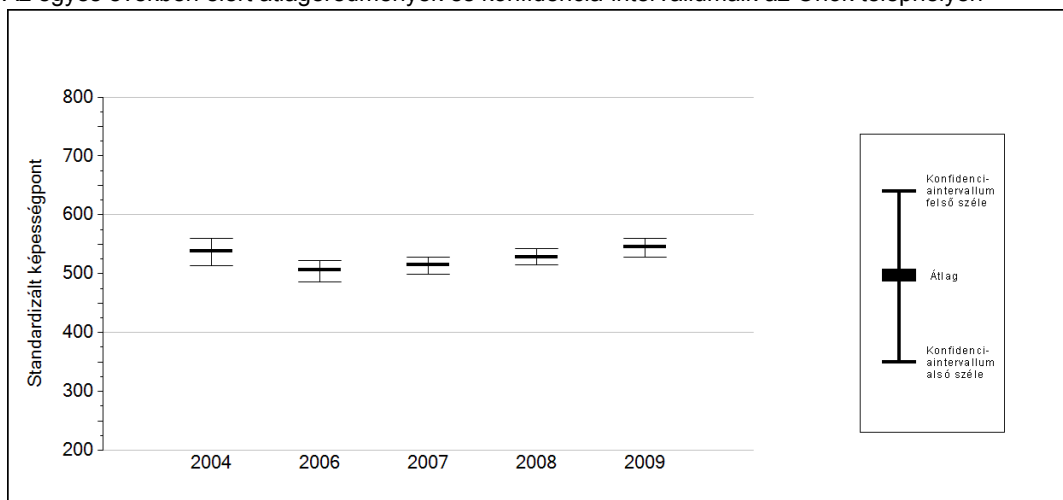
A tanulók képességszintek szerinti százalékos megoszlása



Szövegértés

5a Az átlageredmény változása

Az egyes években elért átlageredmények és konfidencia-intervallumaik az Önök telephelyén



| Év | Átlag (konf. int.) | | A 2009. évi eredmény és a korábbi évek eredményei közötti különbség (konf.int.) |
|------|--------------------|---|---|
| 2009 | 545 (528;559) | | - |
| 2008 | 529 (515;542) | ⊙ | 16 (-3;35) |
| 2007 | 514 (499;528) | ↑ | 31 (9;51) |
| 2006 | 506 (486;522) | ↑ | 39 (12;71) |
| 2004 | 538 (513;560) | ⊙ | 7 (-17;34) |

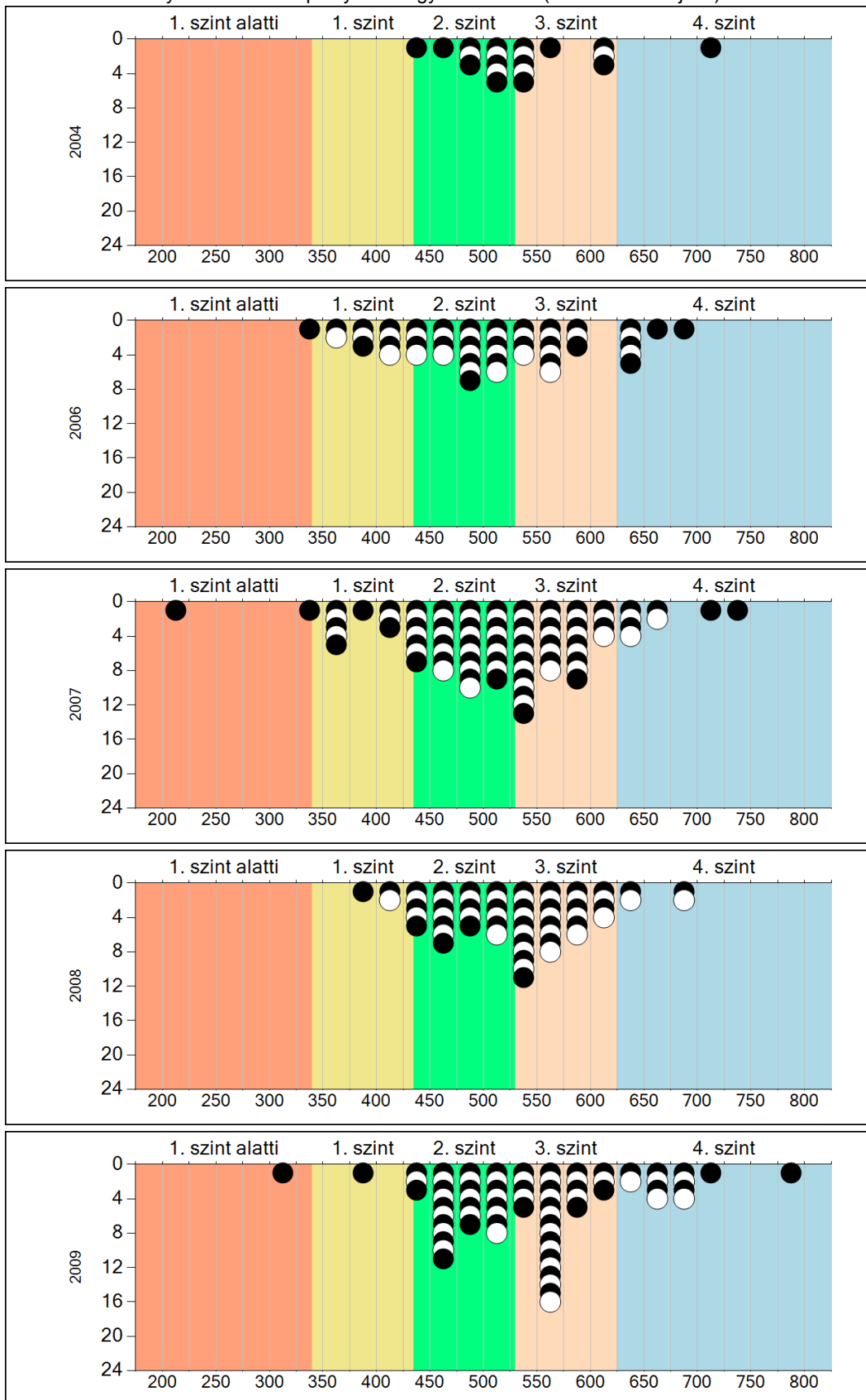
- ↑ A 2009. évi eredmény szignifikánsan magasabb
- ⊙ Nincs szignifikáns változás a 2009. évi eredményekben
- ↓ A 2009. évi eredmény szignifikánsan alacsonyabb

Szövegértés

5b

A képességeloszlás változása

A tanulók eredményei az Önök telephelyén az egyes években (1 kör 1 tanulót jelöl)

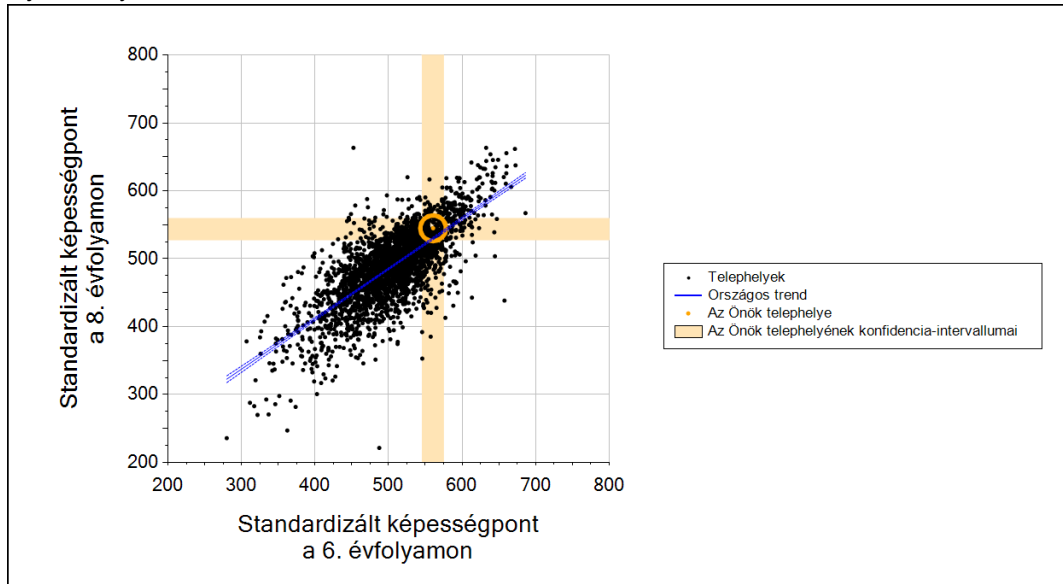


Szövegértés

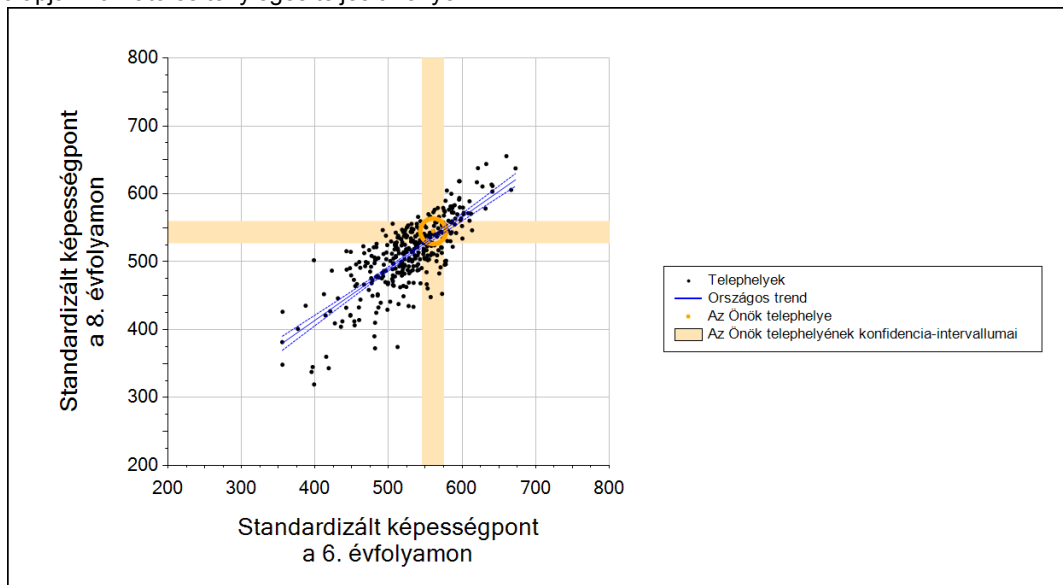
6

Átlageredmény a 6. évfolyamos eredmények tükrében

A telephely 8. évfolyamos tanulóinak a 6. évfolyamos tanulók eredménye alapján várható és tényleges teljesítménye



A megyeszékhelyi általános iskolai telephelyek 8. évfolyamos tanulóinak a 6. évfolyamos tanulók eredménye alapján várható és tényleges teljesítménye



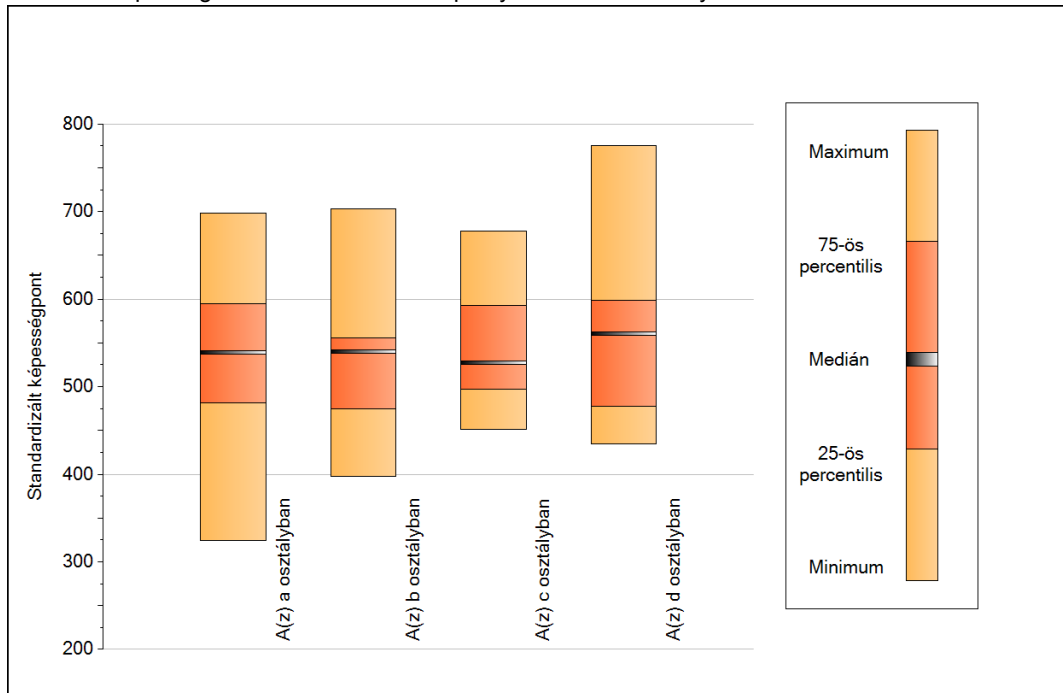
Telephelyeik eredménye a regressziós becslés alapján "elvárható" eredmény tükrében

| | | |
|--|-----|--|
| Telephelyük tényleges eredménye | 545 | (528;559) |
| Várható eredmény az összes telephelyre illesztett regressziós egyenes alapján | 530 | (a tényleges eredmény ettől nem különbözik szignifikánsan) |
| Várható eredmény a megyeszékhelyi telephelyekre illesztett regressziós egyenes alapján | 536 | (a tényleges eredmény ettől nem különbözik szignifikánsan) |

7a

A képességeloszlás néhány jellemzője osztályonként

A tanulók képességeloszlása az Önök telephelyén működő osztályokban



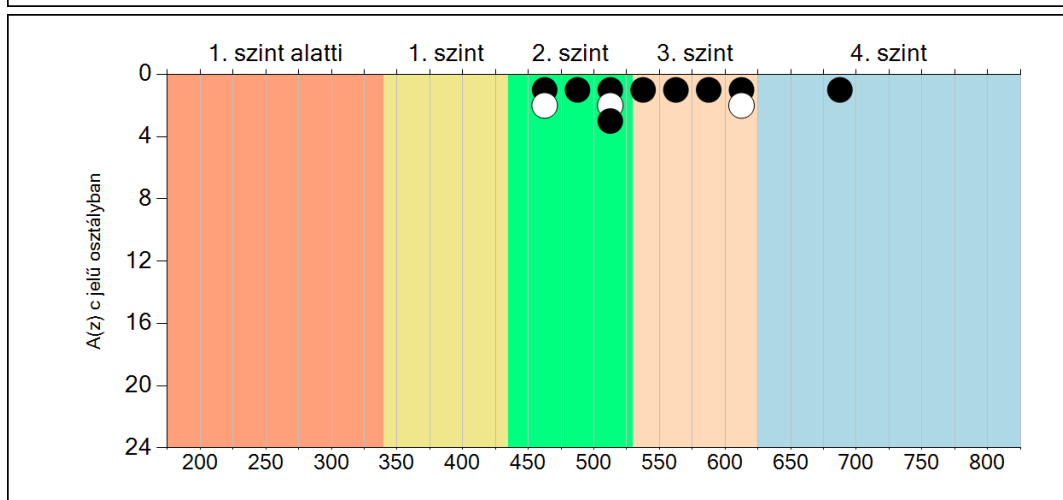
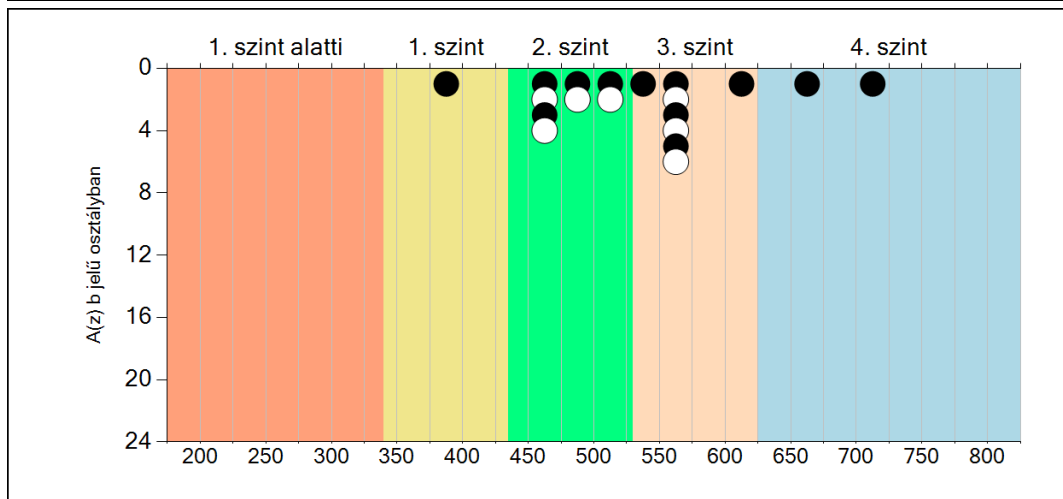
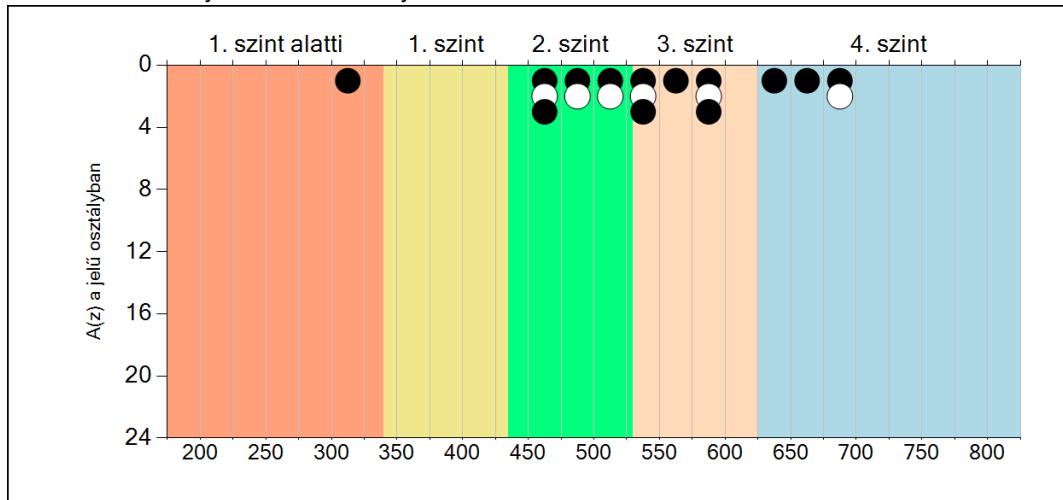
A tanulók képességeloszlása az Önök osztályaiban

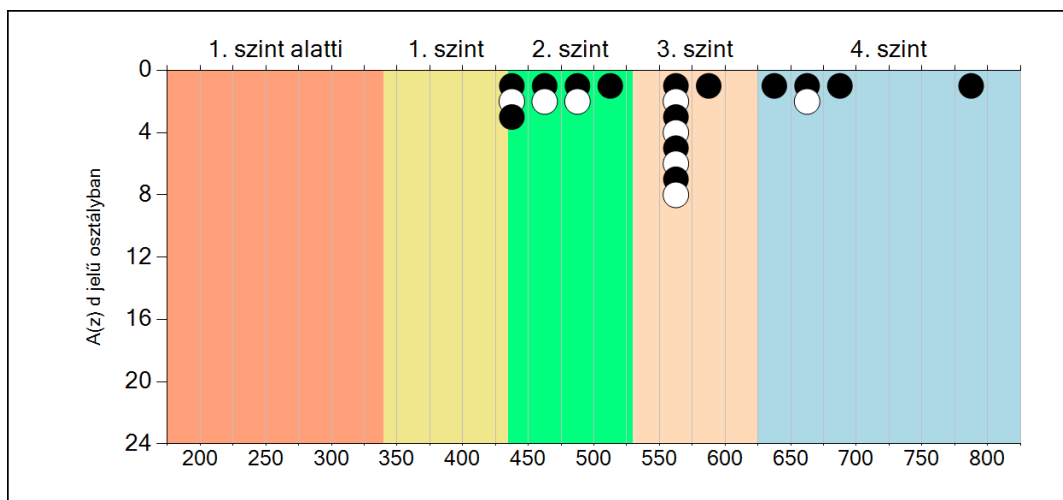
| | Minimum | 25 percent. | Medián | 75 percent. | Maximum |
|--------------------------|---------|-------------|--------|-------------|---------|
| A(z) a osztályban | 325 | 481 | 539 | 595 | 698 |
| A(z) b osztályban | 397 | 474 | 540 | 556 | 703 |
| A(z) c osztályban | 452 | 497 | 527 | 593 | 678 |
| A(z) d osztályban | 435 | 477 | 561 | 599 | 775 |

7b

A képességeloszlás osztályonként

A tanulók eredményei az Önök osztályaiban





Szövegértés