



# FIT-jelentés :: 2008

Telephelyi jelentés

8. évfolyam :: Általános iskola

---

## Eötvös József Székhelyiskola

8900 Zalaegerszeg, Köztársaság u. 68.

OM azonosító: 037521

Telephely kódja: 001



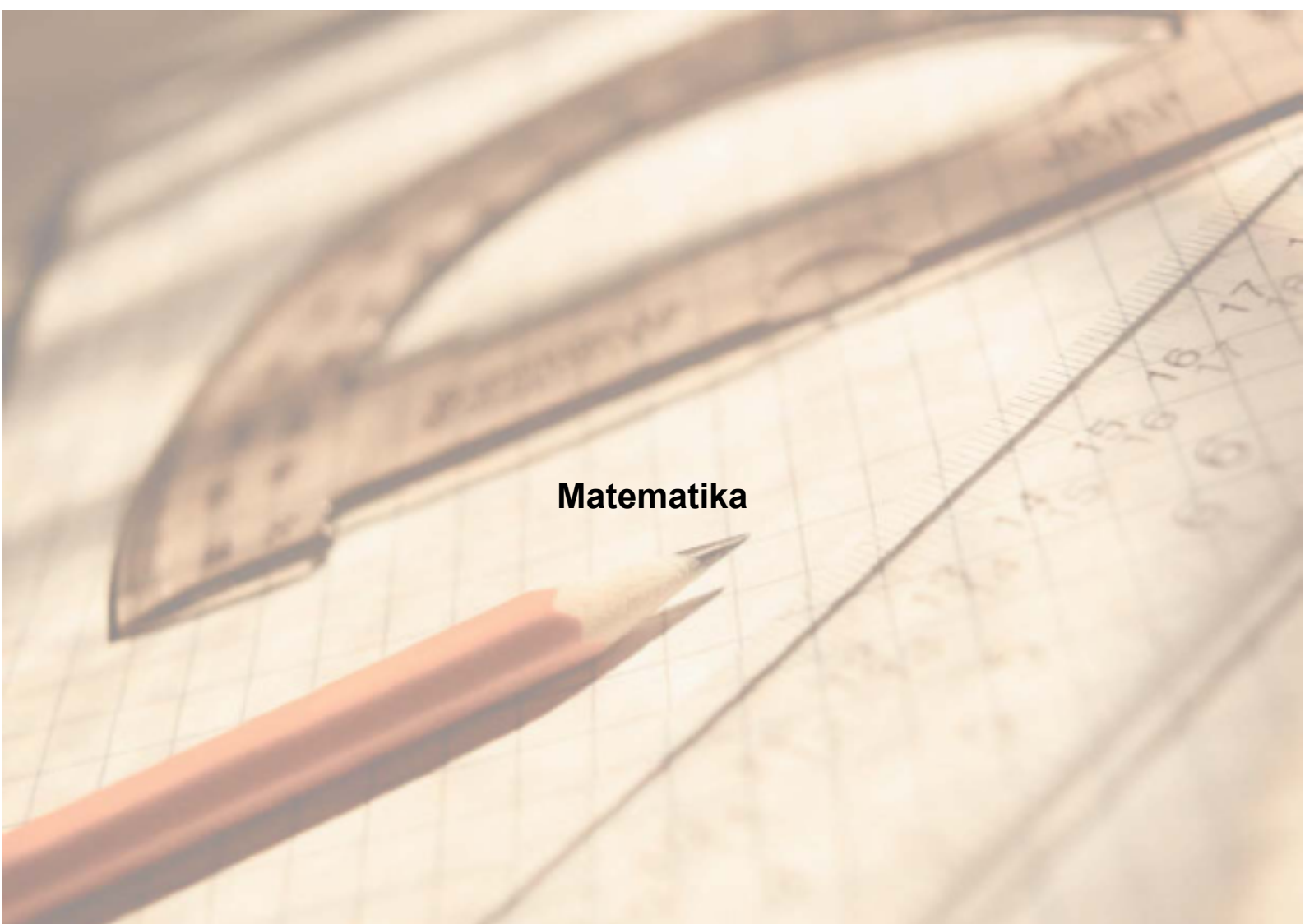
OKTATÁSI ÉS KULTURÁLIS MINISZTERIUM



Közoktatási Mérés  
Értékelési Osztály



Oktatási Hivatal

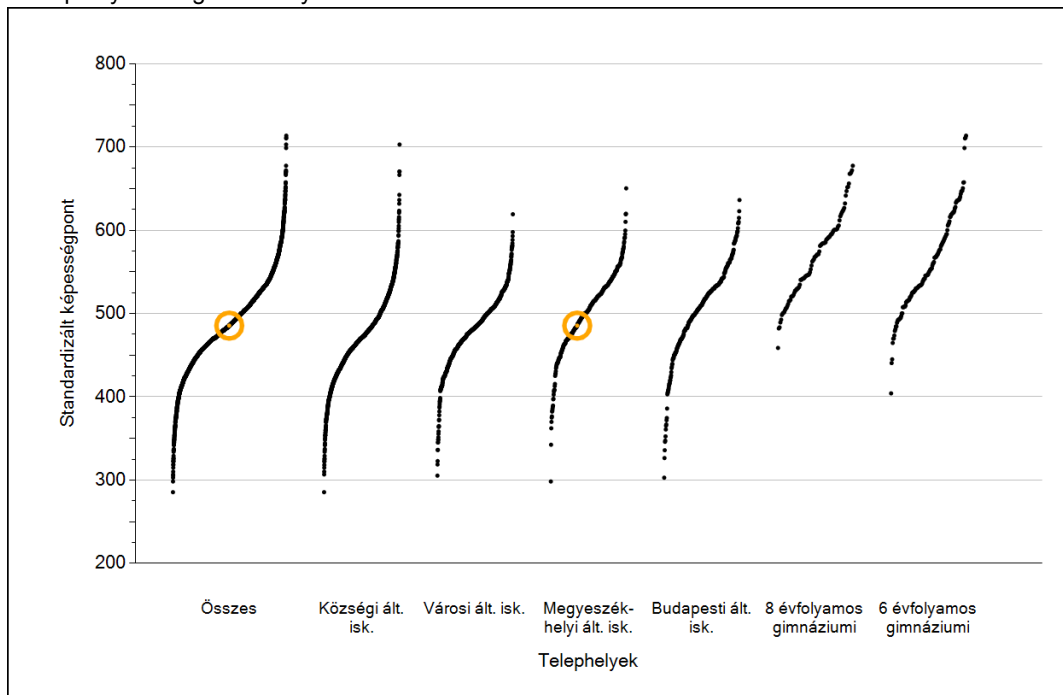


**Matematika**

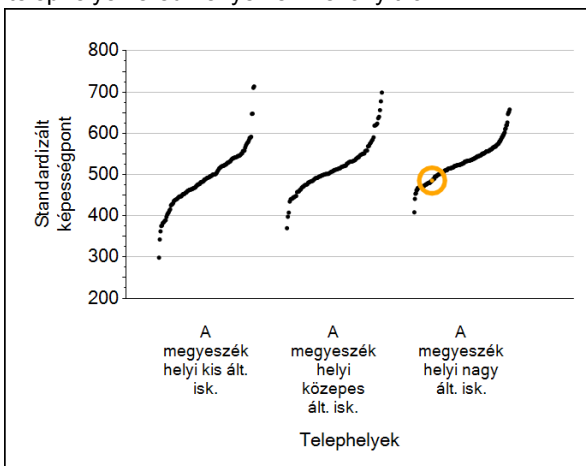
1

# Átlageredmények

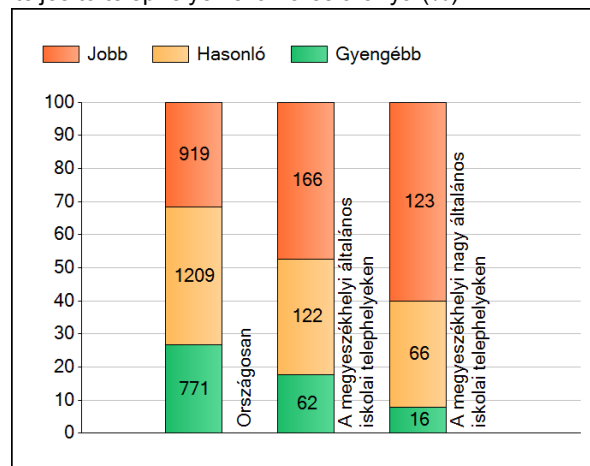
A telephelyek átlageredményeinek összehasonlítása



Az Önök eredményei a megyeszékhelyi általános iskolai telephelyek eredményeihez viszonyítva



A szignifikánsan jobban, hasonlóan, illetve gyengébben teljesítő telephelyek száma és aránya (%)



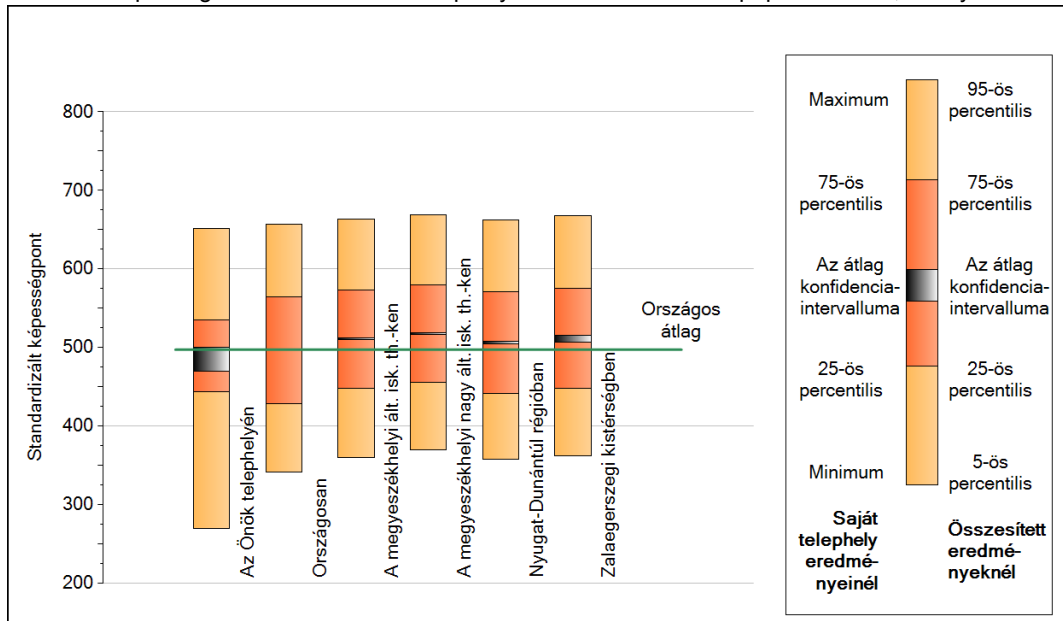
A tanulók átlageredménye és az átlag megbízhatósági tartománya (konfidencia-intervalluma)

<b>Az Önök telephelyén</b>	<b>485 (470;501)</b>	
Országosan	497 (497;498)	
Községi ált. isk.	473 (472;474)	
Városi ált. isk.	485 (485;486)	
Megyeszékhelyi ált. isk.	511 (510;512)	
Budapesti ált. isk.	512 (511;513)	M.székh. kis ált. isk.
8 évfolyamos gimnáziumokban	575 (573;577)	M.székh. közepes ált. isk.
6 évfolyamos gimnáziumokban	569 (568;571)	M.székh. nagy ált. isk.
		471 (466;475)
		489 (487;492)
		518 (517;519)

## 2

## A képességeloszlás néhány jellemzője

A tanulók képességeloszlása az Önök telephelyén és azokban a részpopulációkban, amelyekbe Önök is tartoznak

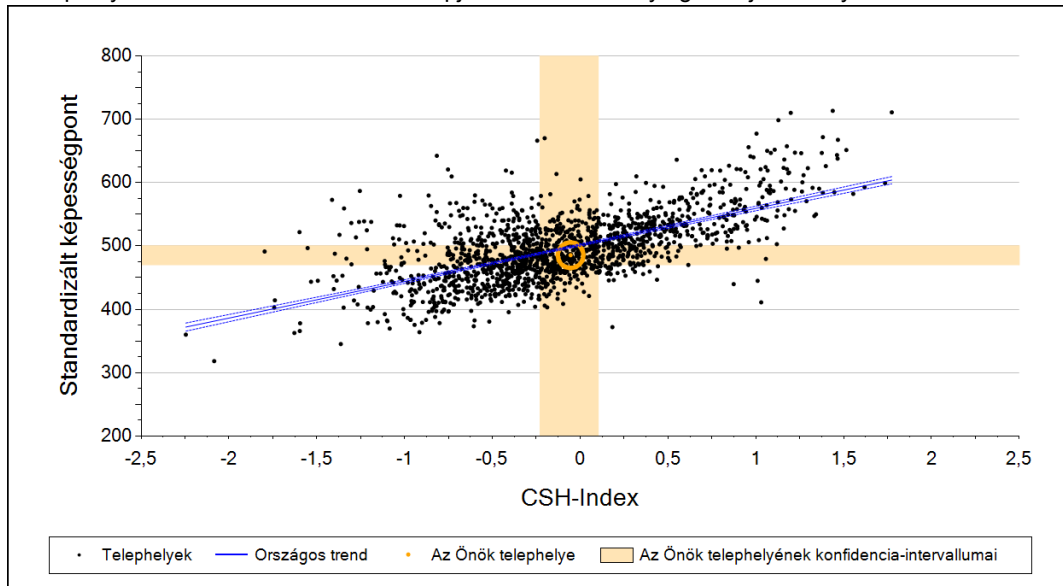


A tanulók képességeloszlása az egyes részpopulációkban

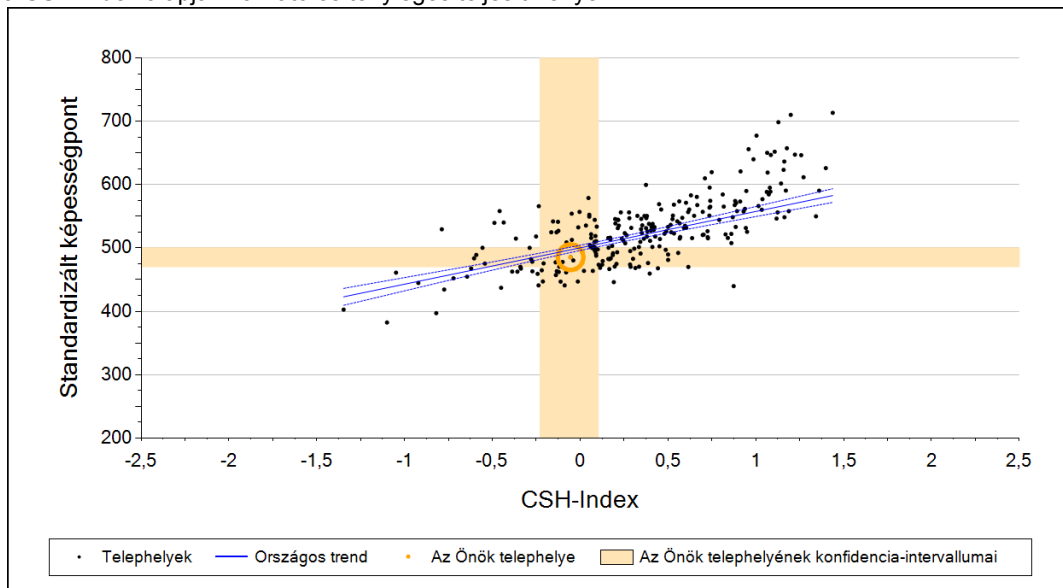
	Min. / 5-ös perc.	25-ös perc.	Átlag (konf. int.)	75-ös perc.	Max. / 95-ös perc.
<b>Az Önök telephelyén</b>	270	444	485 (470;501)	535	652
Országosan	341	429	497 (497;498)	564	657
A megyeszékhelyi ált. isk. th.-ken	360	448	511 (510;512)	574	663
A megyeszékhelyi nagy ált. isk. th.-ken	370	456	518 (517;519)	580	669
Nyugat-Dunántúl régióban	358	441	506 (505;508)	571	662
Zalaegerszegi kistérségben	362	448	511 (507;516)	575	668

### 3 Átlageredmény a CSH-index tükrében\*

A telephelyek tanulóinak a CSH-index alapján várható és tényleges teljesítménye



A megyeszékhelyi általános iskolai telephelyek tanulóinak a CSH-index alapján várható és tényleges teljesítménye



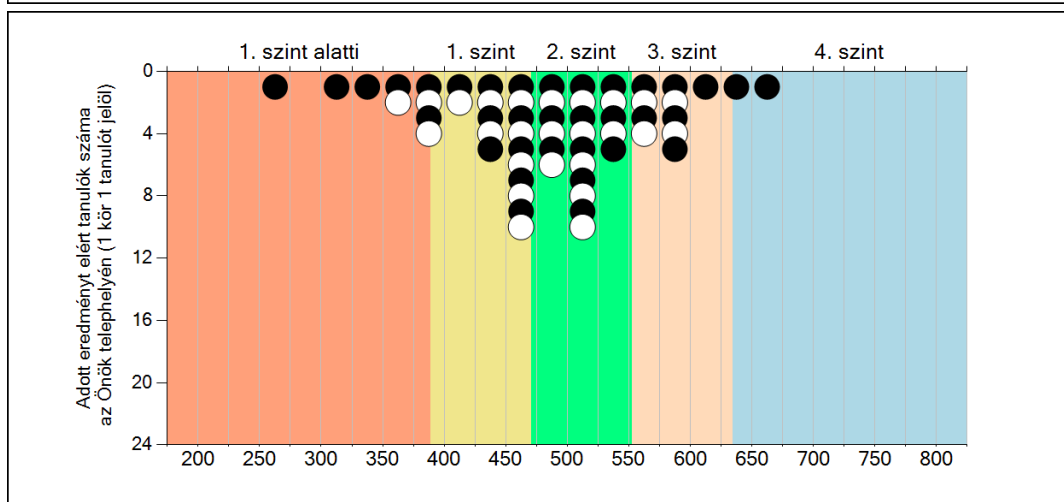
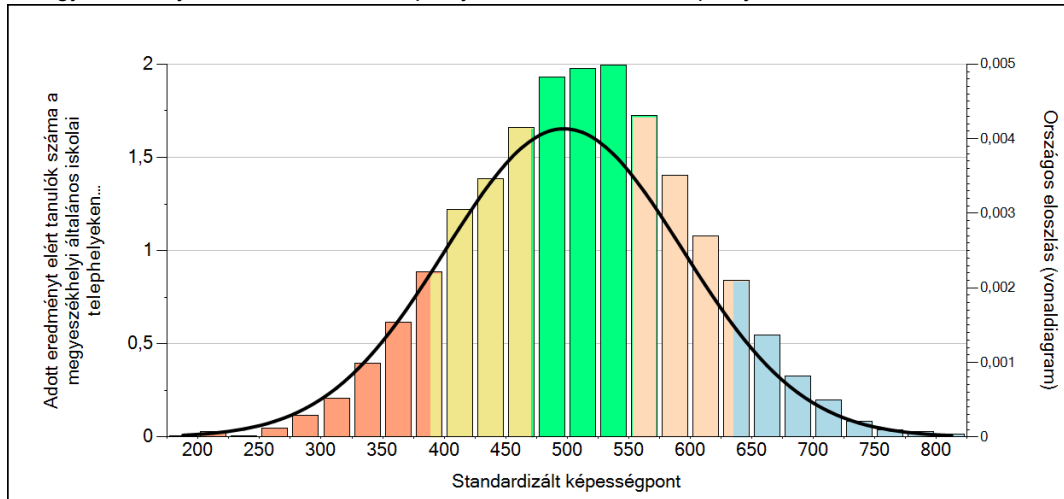
Telephelyeik eredménye a regressziós becslés alapján "elvárható" eredmény tükrében

	Telephelyük tényleges eredménye	485	(470;501)
Várható eredmény az összes telephelyre illesztett regressziós egyenes alapján		498	(a tényleges eredmény ettől nem különbözik szignifikánsan)
Várható eredmény a megyeszékhelyi telephelyekre illesztett regressziós egyenes alapján		497	(a tényleges eredmény ettől nem különbözik szignifikánsan)

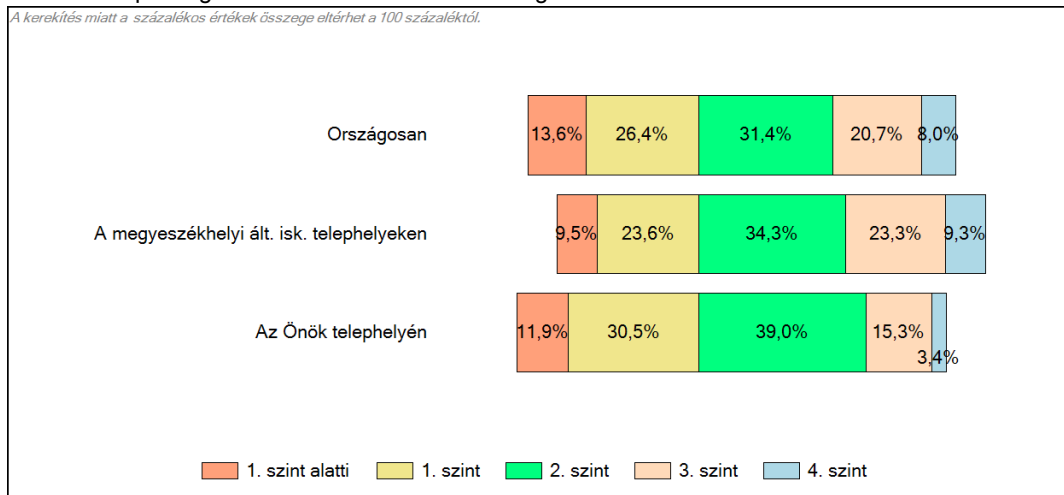
\* Csak azok a telephelyek szerepelnek az ábrákon, amelyeken legalább a diákok kétharmadára kiszámítható a CSH-index, és a CSH-indexszel rendelkező diákok átlaga beleesik az összes diák képességátlagának konfidencia-intervallumába mindkét felmért terület esetében.

## 4 Képességeloszlás

Az országos eloszlás, valamint a tanulók eredményei a megyeszékhelyi általános iskolai telephelyeken és az Önök telephelyén



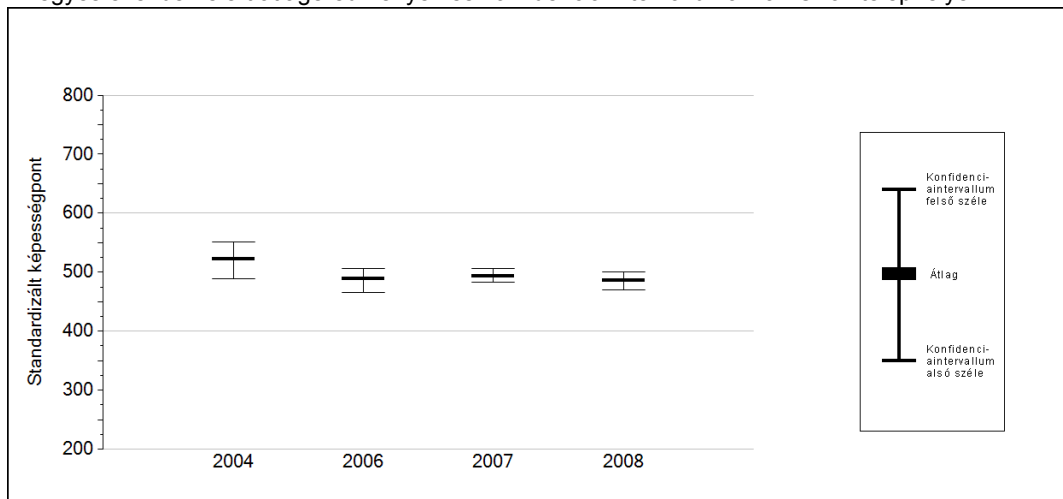
A tanulók képességszintek szerinti százalékos megoszlása



5a

**Az átlageredmény változása****Az Önök telephelyének eredménye nem változott szignifikánsan.**

Az egyes években elért átlageredmények és konfidencia-intervallumaik az Önök telephelyén

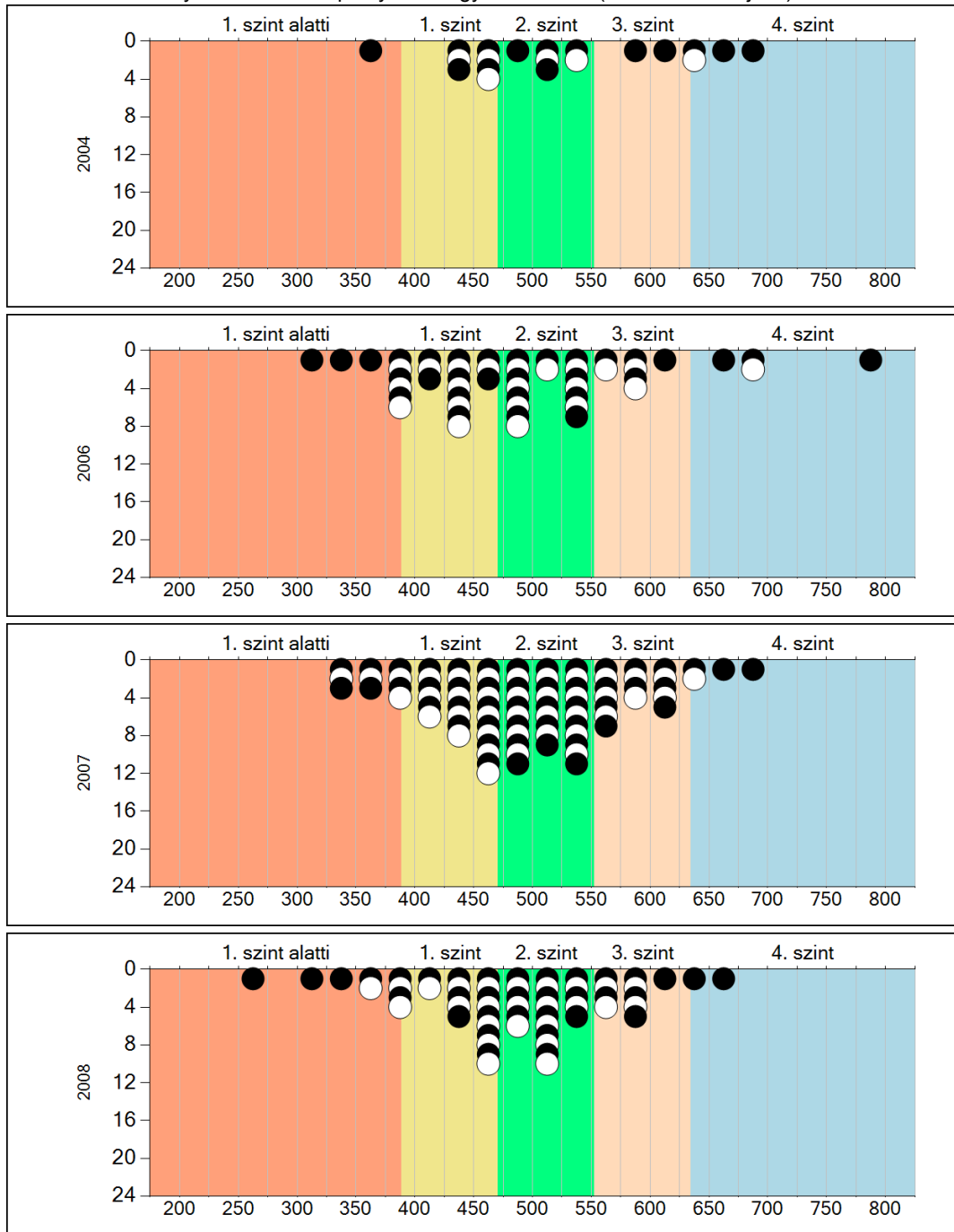


Év	Átlag (konf. int.)
2004	522 (489;551)
2006	488 (466;507)
2007	494 (483;506)
2008	485 (470;501)

**5b**

**A képességeloszlás változása**

A tanulók eredményei az Önök telephelyén az egyes években (1 kör 1 tanulót jelöl)

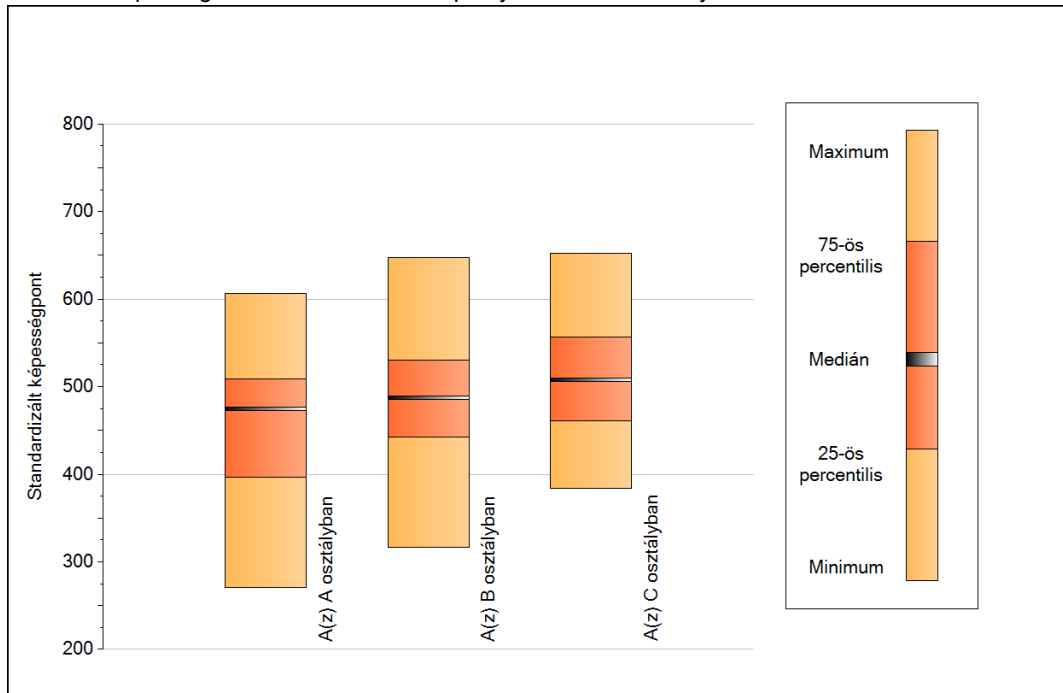




6a

## A képességeloszlás néhány jellemzője osztályonként

A tanulók képességeloszlása az Önök telephelyén működő osztályokban



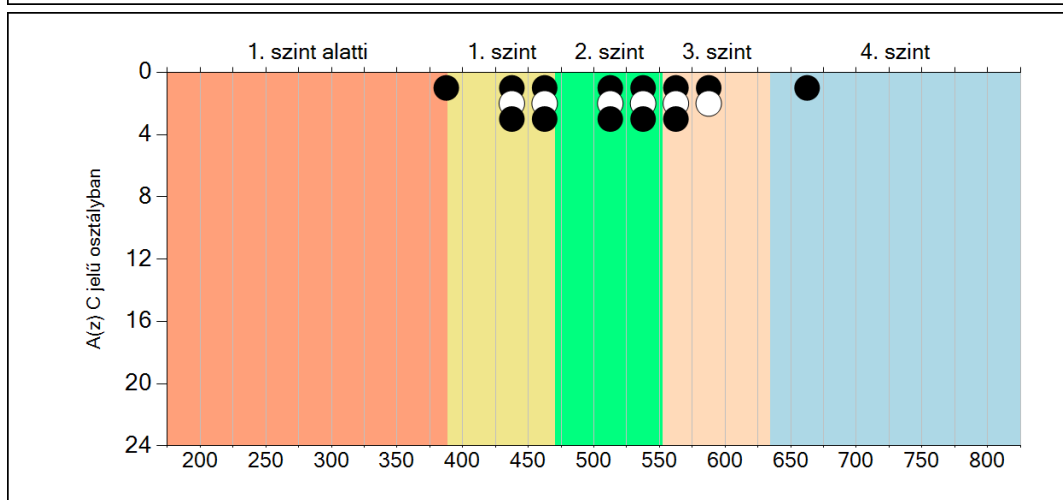
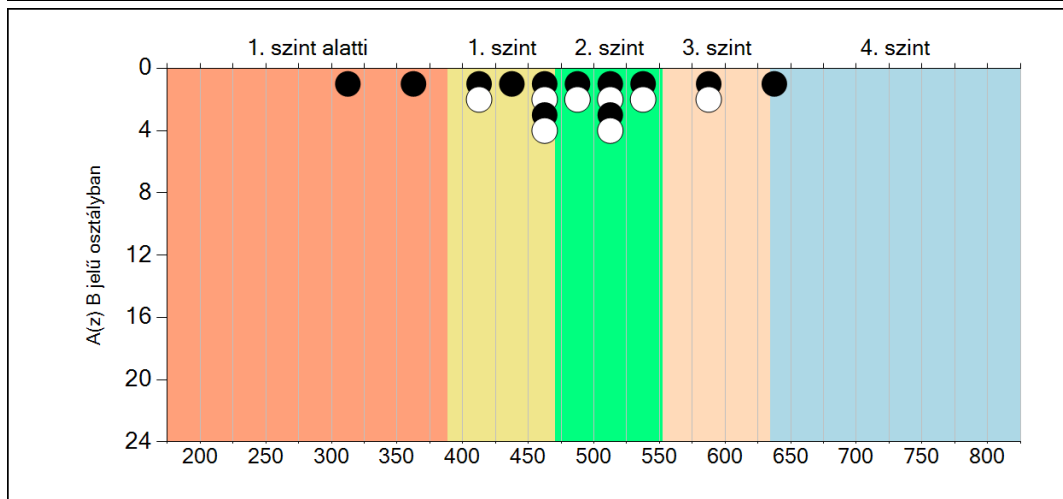
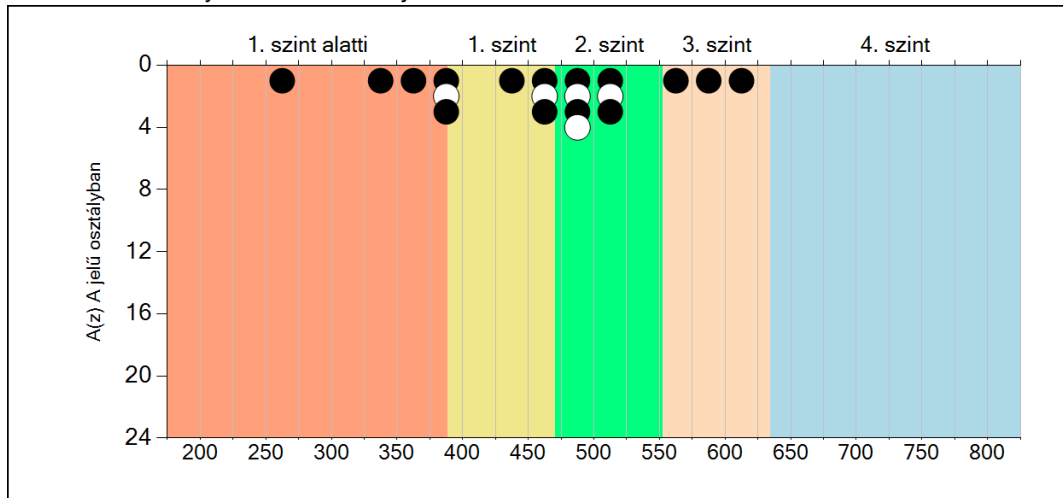
A tanulók képességeloszlása az Önök osztályaiban

	Minimum	25 percent.	Medián	75 percent.	Maximum
<b>A(z) A osztályban</b>	270	396	474	509	607
<b>A(z) B osztályban</b>	316	442	488	530	647
<b>A(z) C osztályban</b>	383	461	508	557	652

**6b**

**A képességeloszlás osztályonként**

A tanulók eredményei az Önök osztályaiban



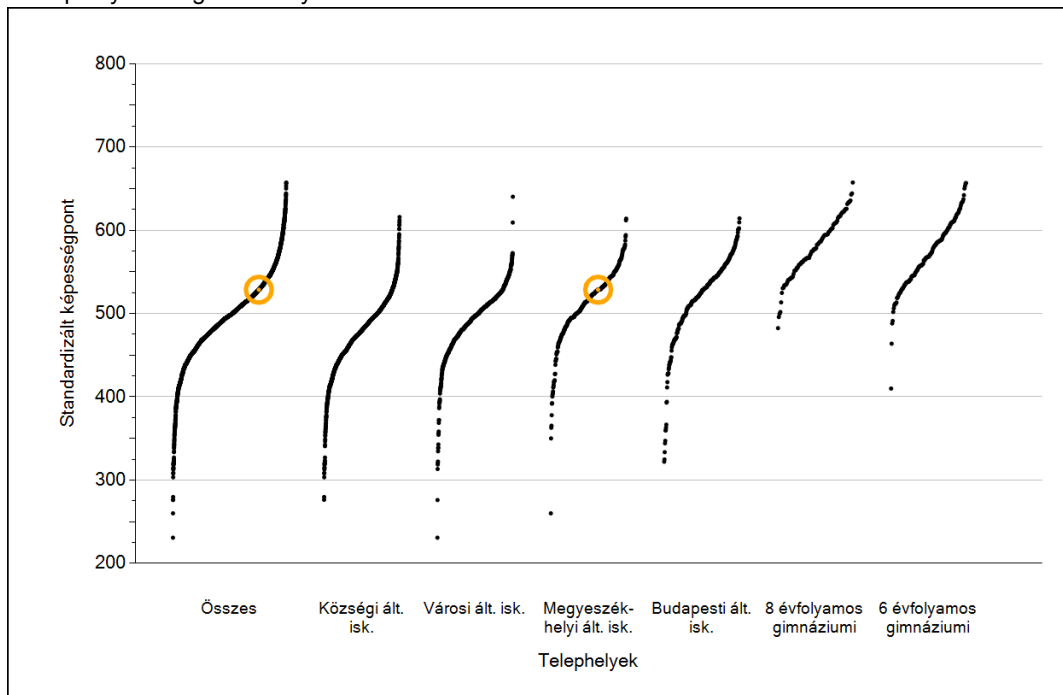


## Szövegértés

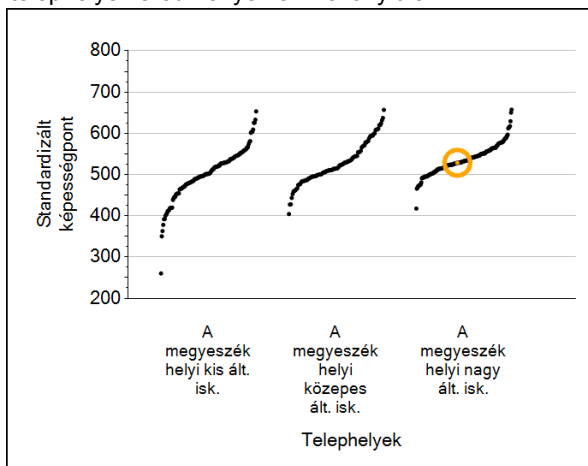
1

# Átlageredmények

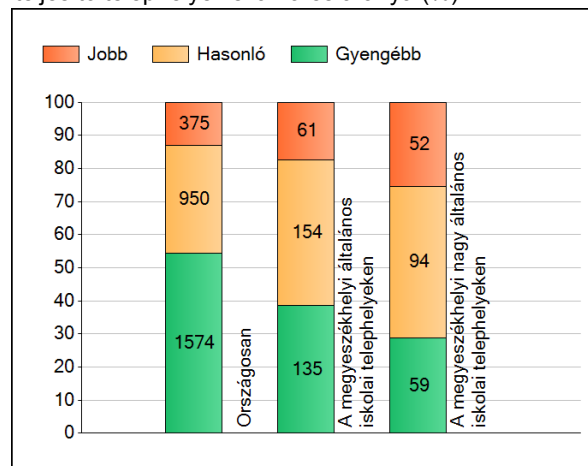
A telephelyek átlageredményeinek összehasonlítása



Az Önök eredményei a megyeszékhelyi általános iskolai telephelyek eredményeihez viszonyítva



A szignifikánsan jobban, hasonlóan, illetve gyengébben teljesítő telephelyek száma és aránya (%)



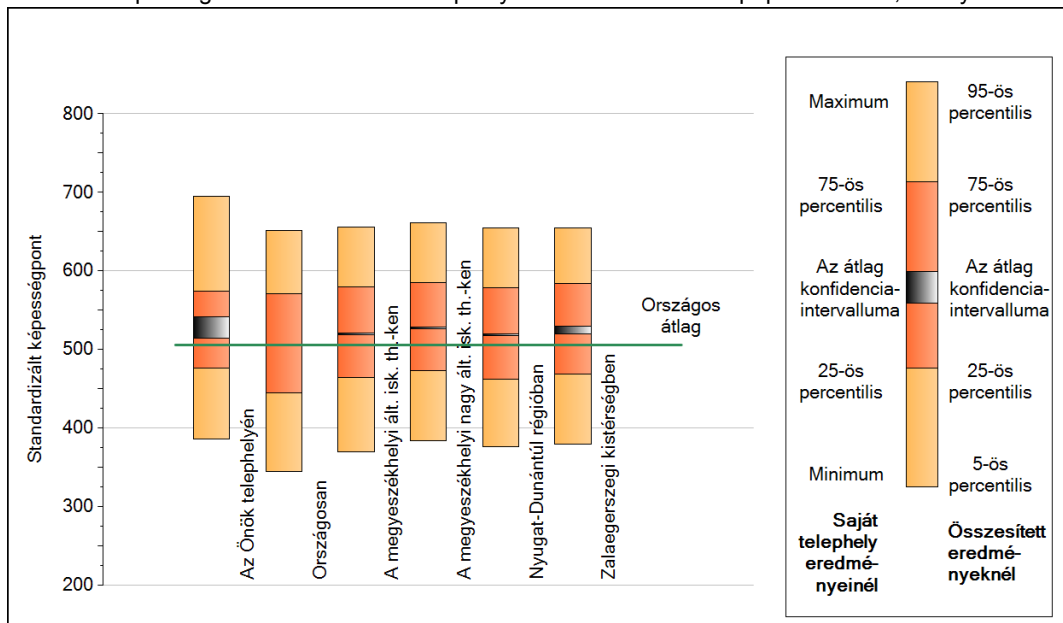
A tanulók átlageredménye és az átlag megbízhatósági tartománya (konfidencia-intervalluma)

<b>Az Önök telephelyén</b>	<b>529 (515;542)</b>	
Országosan	506 (506;506)	
Községi ált. isk.	478 (477;479)	
Városi ált. isk.	496 (495;496)	
Művészeti helyi ált. isk.	520 (519;521)	
Budapesti ált. isk.	524 (523;525)	M.székh. kis ált. isk.
8 évfolyamos gimnáziumokban	583 (582;585)	M.székh. közepes ált. isk.
6 évfolyamos gimnáziumokban	578 (577;580)	M.székh. nagy ált. isk.
		479 (473;482)
		499 (497;501)
		527 (526;528)

## 2

## A képességeloszlás néhány jellemzője

A tanulók képességeloszlása az Önök telephelyén és azokban a részpopulációkban, amelyekbe Önök is tartoznak



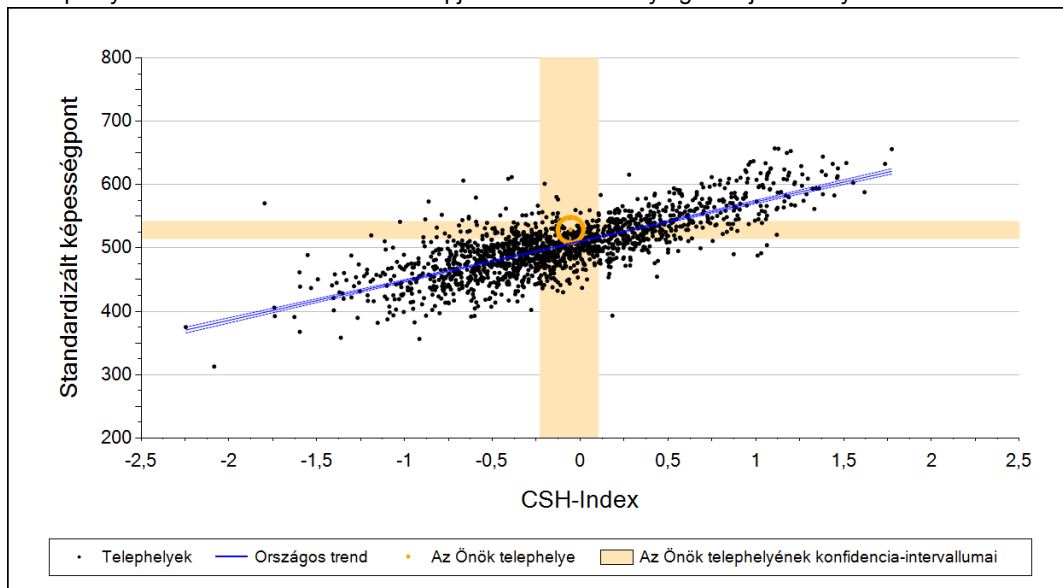
A tanulók képességeloszlása az egyes részpopulációkban

	Min. / 5-ös perc.	25-ös perc.	Átlag (konf. int.)	75-ös perc.	Max. / 95-ös perc.
<b>Az Önök telephelyén</b>	386	477	529 (515;542)	574	695
Országosan	345	445	506 (506;506)	571	651
A megyeszékhelyi ált. isk. th.-ken	370	465	520 (519;521)	580	656
A megyeszékhelyi nagy ált. isk. th.-ken	384	473	527 (526;528)	585	661
Nyugat-Dunántúl régióban	377	462	519 (518;520)	579	655
Zalaegerszegi kistérségben	380	469	524 (520;529)	584	655

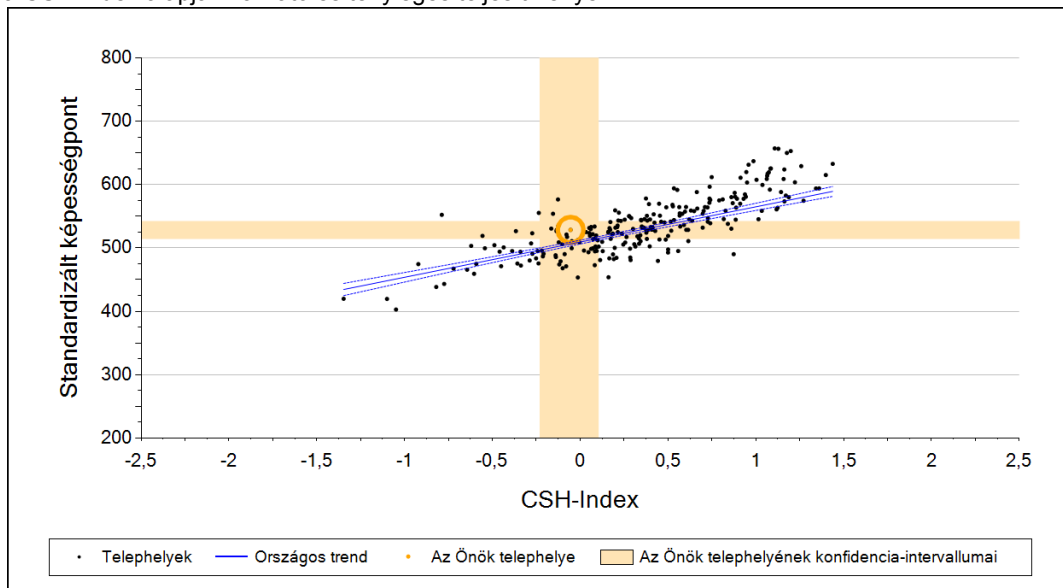
## 3

## Átlageredmény a CSH-index tükrében\*

A telephelyek tanulóinak a CSH-index alapján várható és tényleges teljesítménye



A megyeszékhelyi általános iskolai telephelyek tanulóinak a CSH-index alapján várható és tényleges teljesítménye



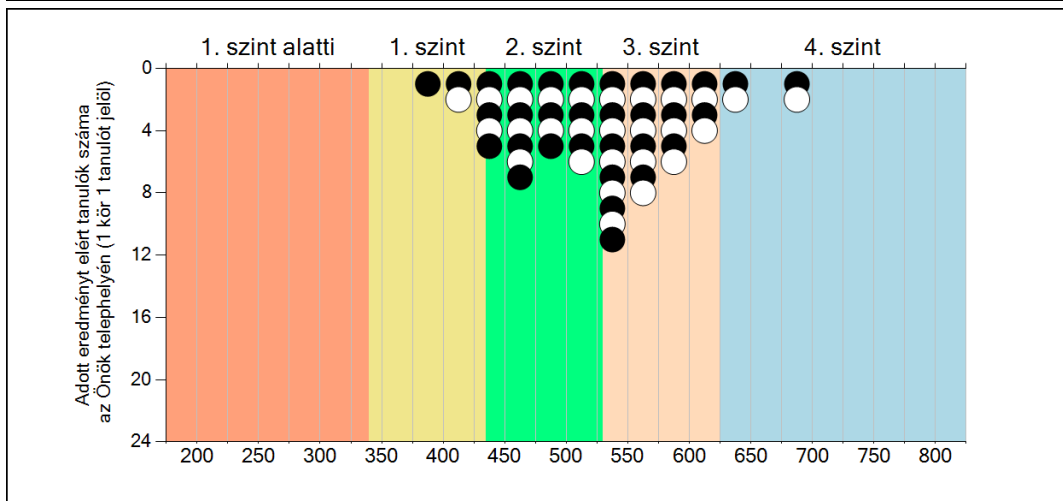
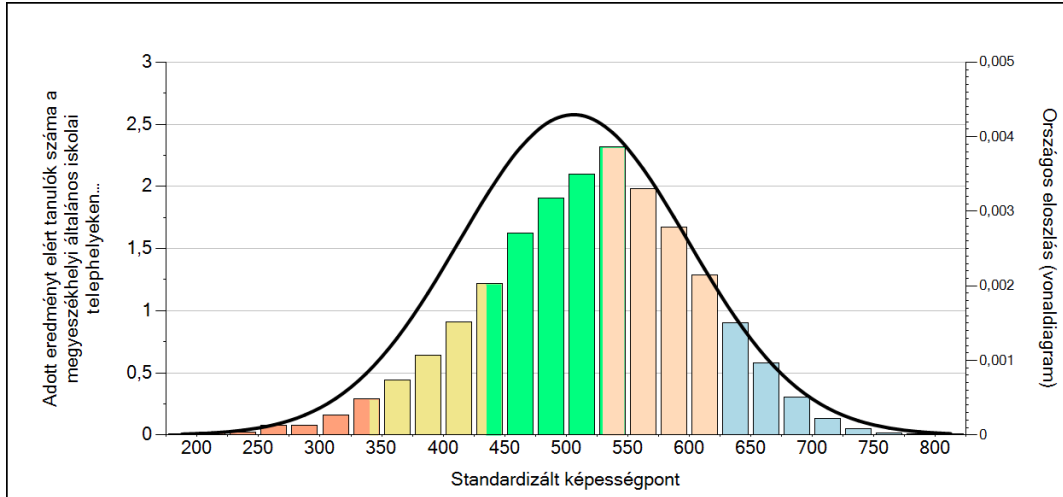
Telephelyeik eredménye a regressziós becslés alapján "elvárható" eredmény tükrében

	Telephelyük tényleges eredménye	529	(515;542)
	Várható eredmény az összes telephelyre illesztett regressziós egyenes alapján	507	(a tényleges eredmény ennél szignifikánsan jobb)
	Várható eredmény a megyeszékhelyi telephelyekre illesztett regressziós egyenes alapján	506	(a tényleges eredmény ennél szignifikánsan jobb)

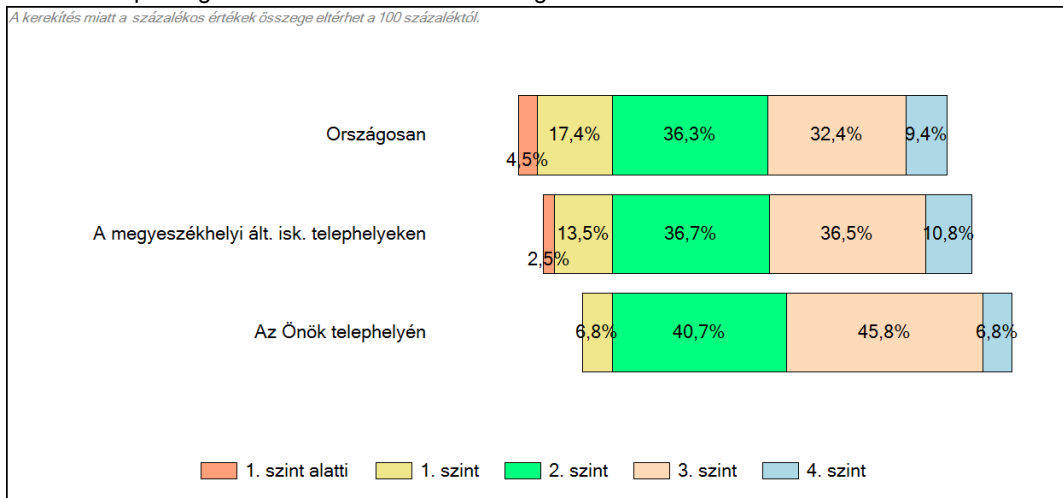
\* Csak azok a telephelyek szerepelnek az ábrákon, amelyeken legalább a diákok kétharmadára kiszámítható a CSH-index, és a CSH-indexszel rendelkező diákok átlaga beleesik az összes diák képességátlagának konfidencia-intervallumába mindkét felmért terület esetében.

## 4 Képességeloszlás

Az országos eloszlás, valamint a tanulók eredményei a megyeszékhelyi általános iskolai telephelyeken és az Önök telephelyén



A tanulók képességszintek szerinti százalékos megoszlása

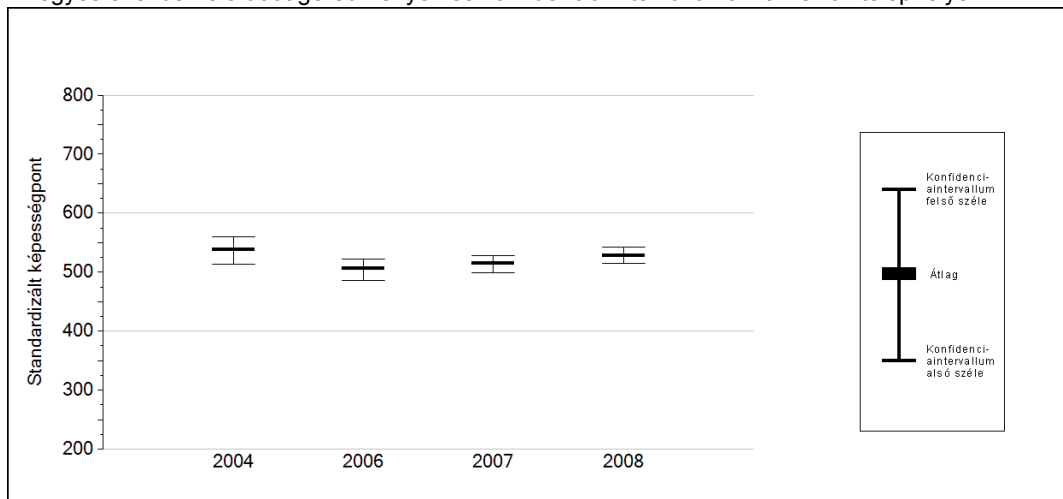


Szövegértés

5a

**Az átlageredmény változása****Az Önök telephelyének eredménye nem változott szignifikánsan.**

Az egyes években elért átlageredmények és konfidencia-intervallumaik az Önök telephelyén



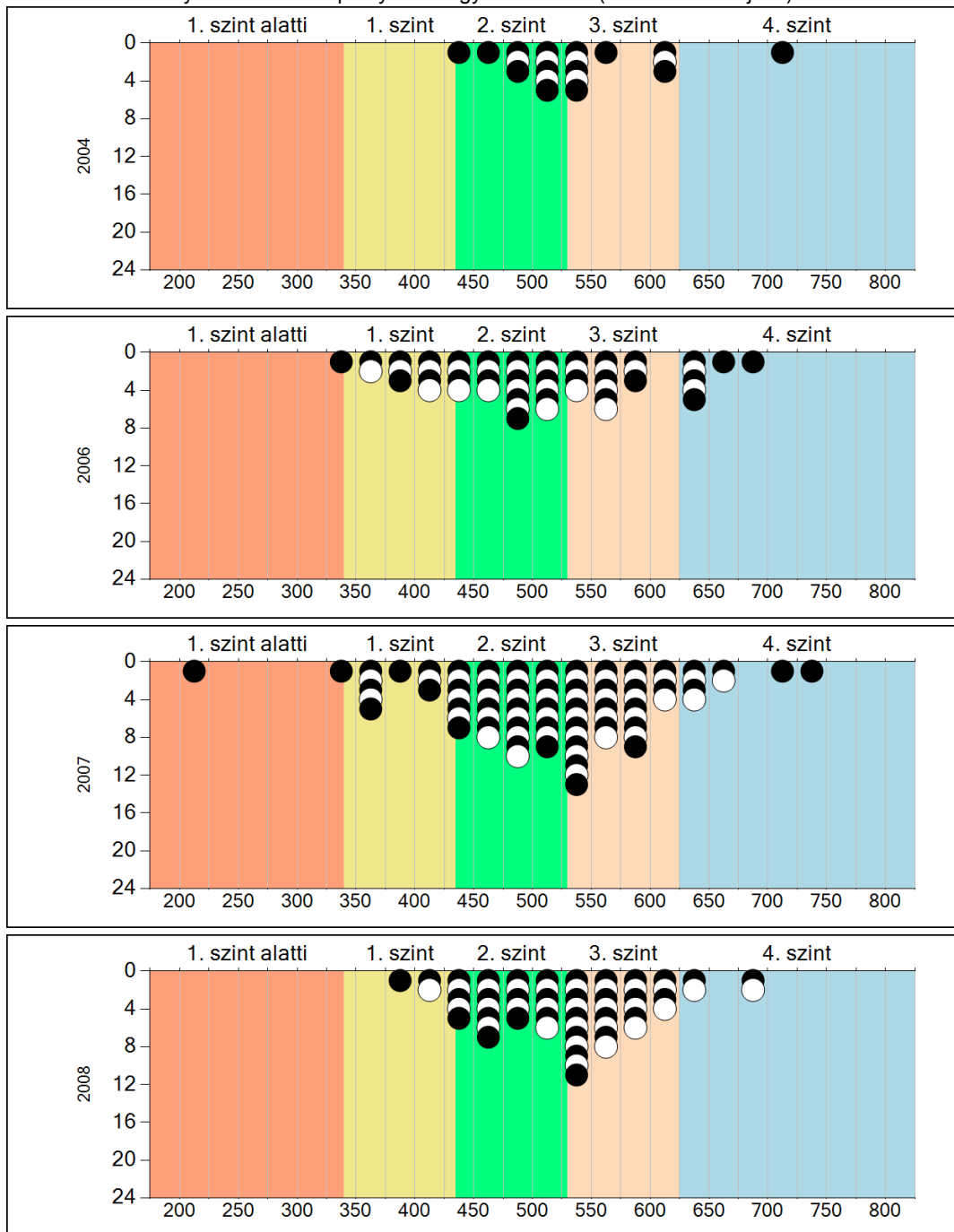
Év	Átlag (konf. int.)
2004	538 (513;560)
2006	506 (486;522)
2007	514 (499;528)
2008	529 (515;542)



5b

A képességeloszlás változása

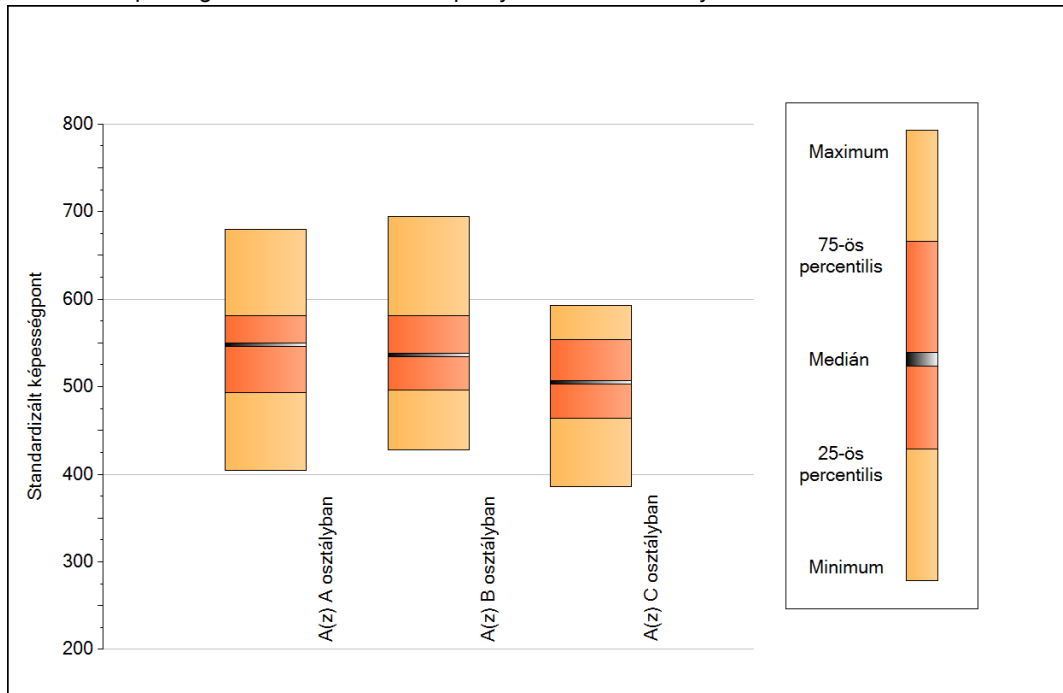
A tanulók eredményei az Önök telephelyén az egyes években (1 kör 1 tanulót jelöl)



6a

## A képességeloszlás néhány jellemzője osztályonként

A tanulók képességeloszlása az Önök telephelyén működő osztályokban



A tanulók képességeloszlása az Önök osztályaiban

	Minimum	25 percent.	Medián	75 percent.	Maximum
<b>A(z) A osztályban</b>	404	493	548	581	679
<b>A(z) B osztályban</b>	428	497	536	581	695
<b>A(z) C osztályban</b>	386	464	505	554	593

**6b**

**A képességeloszlás osztályonként**

A tanulók eredményei az Önök osztályaiban

