



# FIT-jelentés :: 2008

Telephelyi jelentés

6. évfolyam :: Általános iskola

---

## Eötvös József Székhelyiskola

8900 Zalaegerszeg, Köztársaság u. 68.

OM azonosító: 037521

Telephely kódja: 001



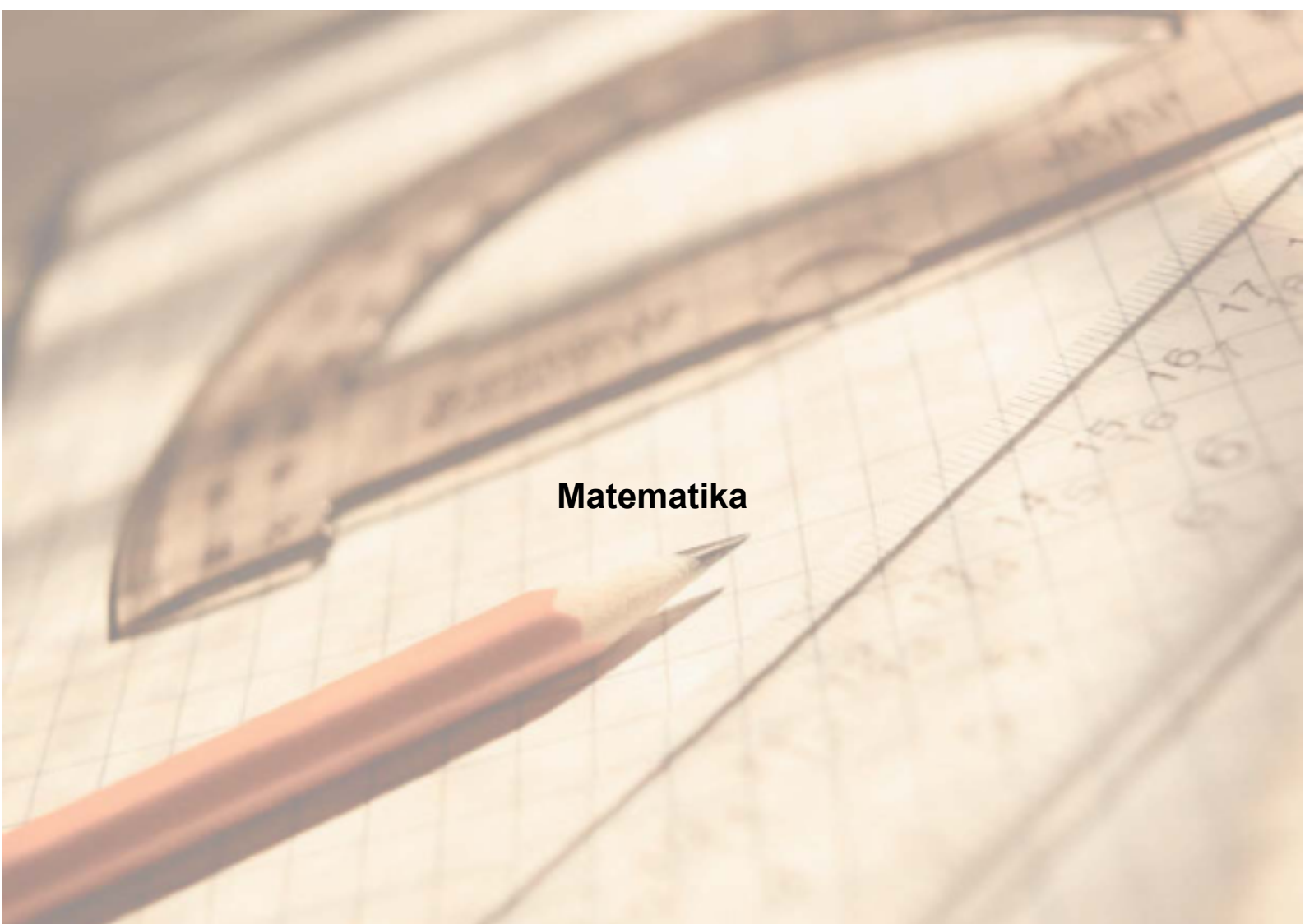
OKTATÁSI ÉS KULTURÁLIS MINISZTERIUM



Közoktatási Mérési  
Értékelési Osztály



Oktatási Hivatal

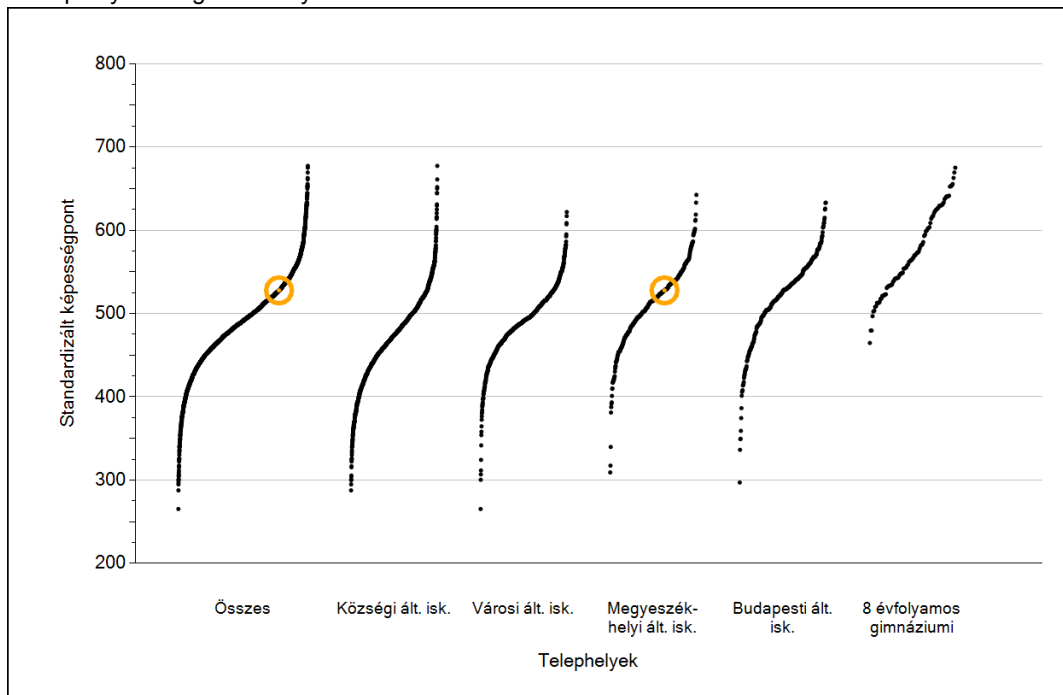


**Matematika**

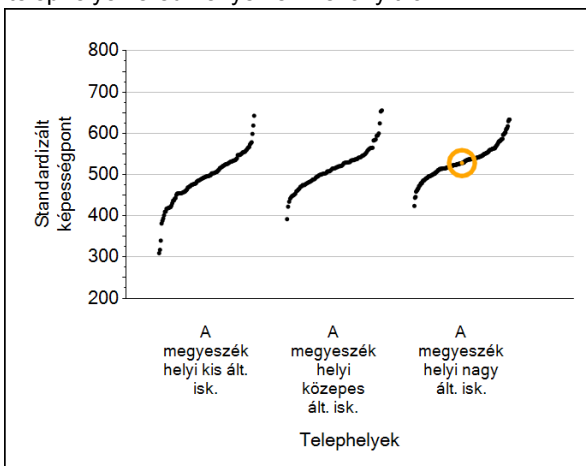
1

# Átlageredmények

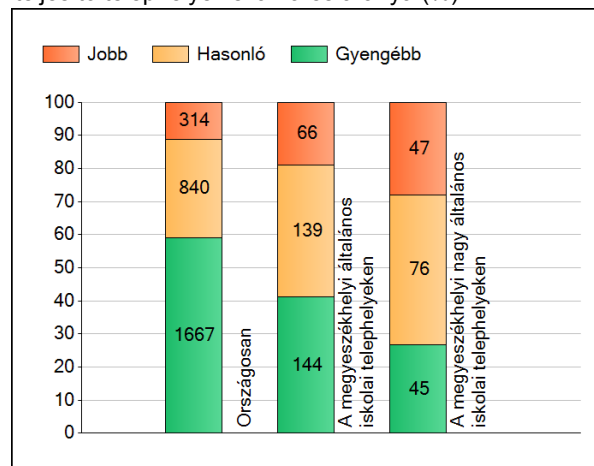
A telephelyek átlageredményeinek összehasonlítása



Az Önök eredményei a megyeszékhelyi általános iskolai telephelyek eredményeihez viszonyítva



A szignifikánsan jobban, hasonlóan, illetve gyengébben teljesítő telephelyek száma és aránya (%)

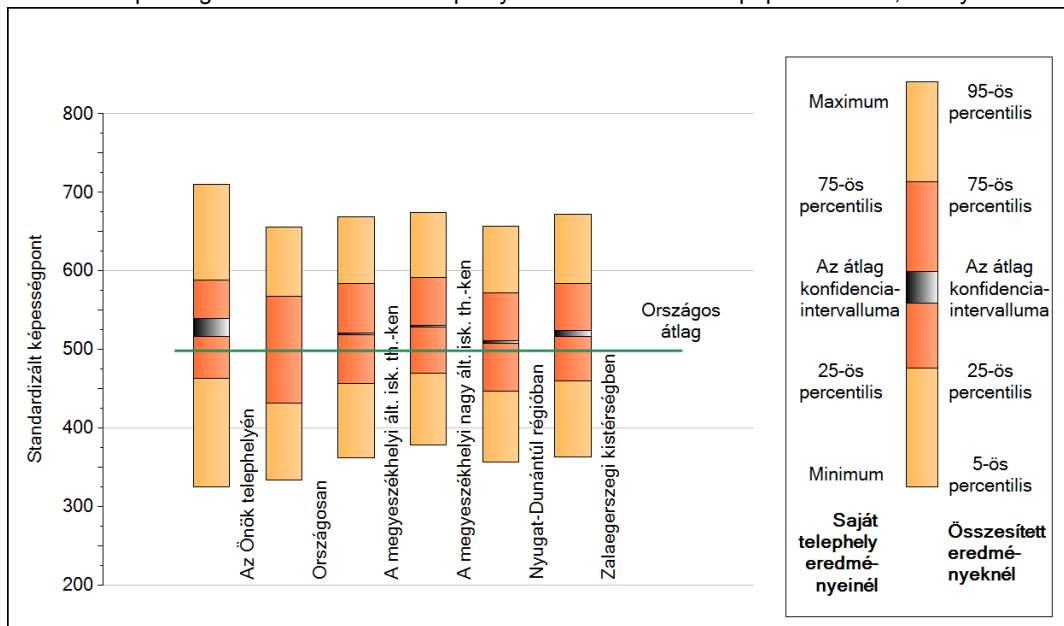


A tanulók átlageredménye és az átlag megbízhatósági tartománya (konfidencia-intervalluma)

<b>Az Önök telephelyén</b>	<b>528 (517;539)</b>	
Országosan	499 (498;499)	
Községi ált. isk.	472 (471;473)	
Városi ált. isk.	492 (491;492)	
Megyeszékhelyi ált. isk.	520 (519;521)	M.székh. kis ált. isk.
Budapesti ált. isk.	524 (522;525)	M.székh. közepes ált. isk.
8 évfolyamos gimnáziumokban	580 (578;581)	M.székh. nagy ált. isk.
		482 (480;485)
		509 (507;511)
		530 (528;531)

## 2 A képességeloszlás néhány jellemzője

A tanulók képességeloszlása az Önök telephelyén és azokban a részpopulációkban, amelyekbe Önök is tartoznak

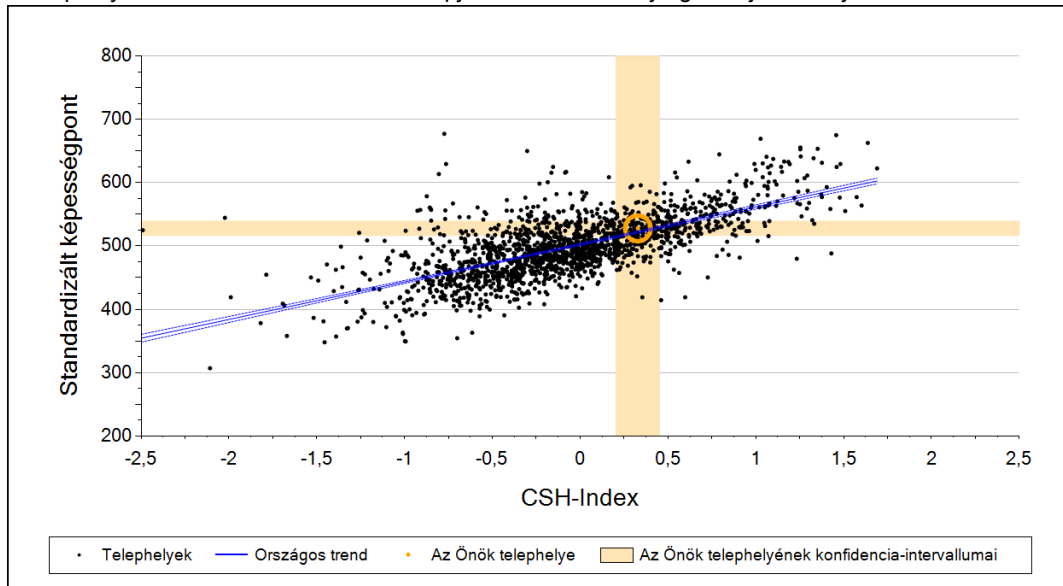


A tanulók képességeloszlása az egyes részpopulációkban

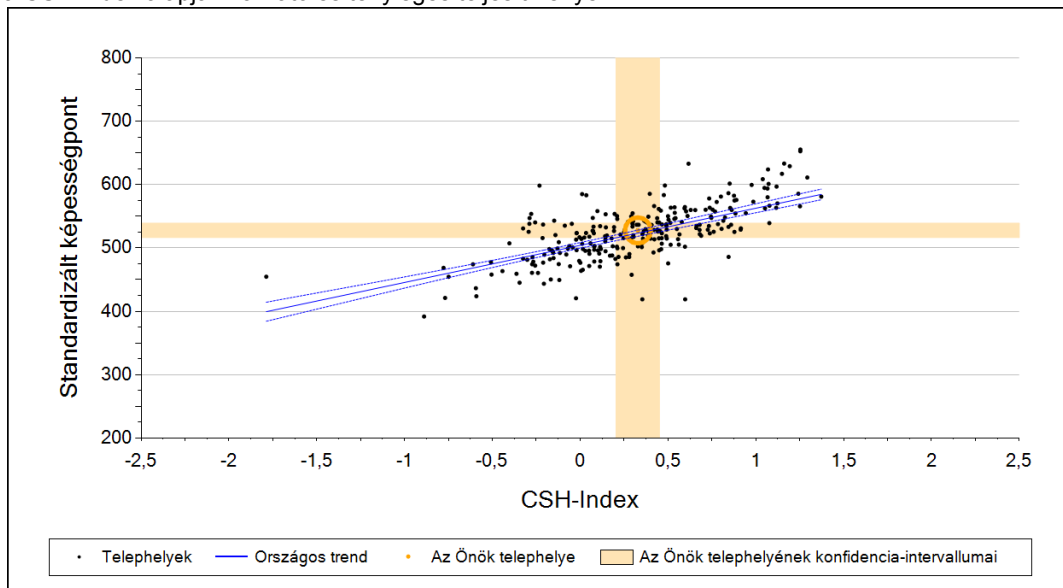
	Min. / 5-ös perc.	25-ös perc.	Átlag (konf. int.)	75-ös perc.	Max. / 95-ös perc.
<b>Az Önök telephelyén</b>	325	464	528 (517;539)	588	711
Országosan	334	432	499 (498;499)	568	656
A megyeszékhelyi ált. isk. th.-ken	363	457	520 (519;521)	584	669
A megyeszékhelyi nagy ált. isk. th.-ken	378	470	530 (528;531)	592	675
Nyugat-Dunántúl régióban	357	447	510 (508;511)	572	657
Zalaegerszegi kistérségben	363	460	521 (517;524)	584	673

### 3 Átlageredmény a CSH-index tükrében\*

A telephelyek tanulóinak a CSH-index alapján várható és tényleges teljesítménye



A megyeszékhelyi általános iskolai telephelyek tanulóinak a CSH-index alapján várható és tényleges teljesítménye



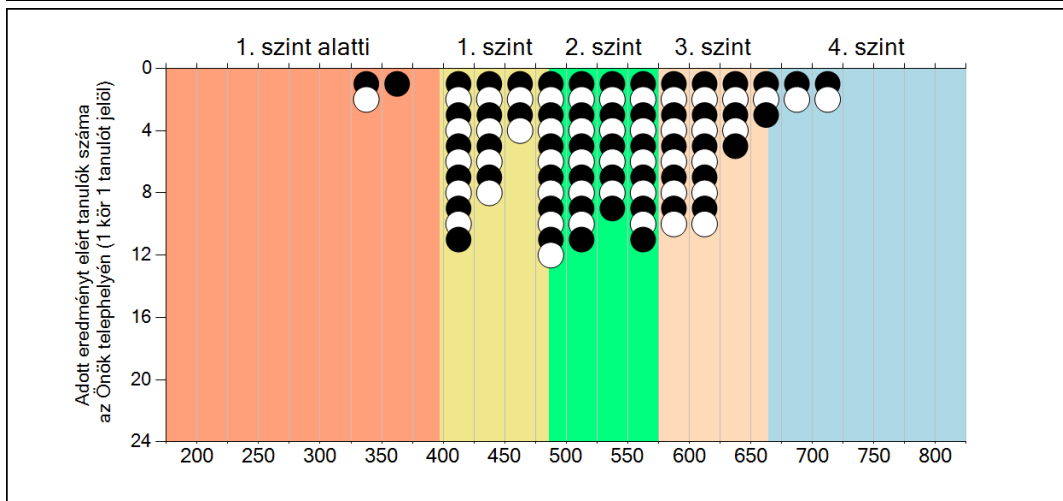
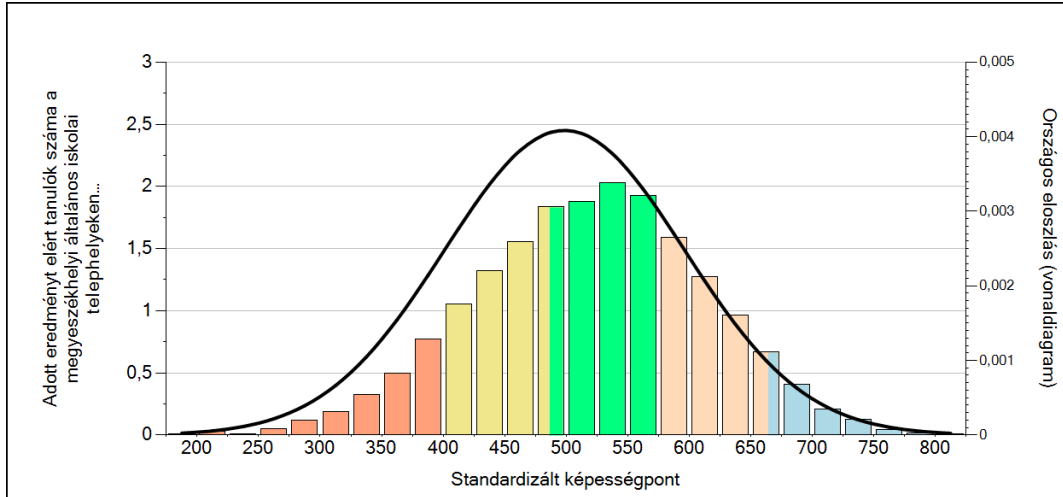
Telephelyeik eredménye a regressziós becslés alapján "elvárható" eredmény tükrében

	Telephelyük tényleges eredménye	528	(517;539)
Várható eredmény az összes telephelyre illesztett regressziós egyenes alapján		522	(a tényleges eredmény ettől nem különbözik szignifikánsan)
Várható eredmény a megyeszékhelyi telephelyekre illesztett regressziós egyenes alapján		523	(a tényleges eredmény ettől nem különbözik szignifikánsan)

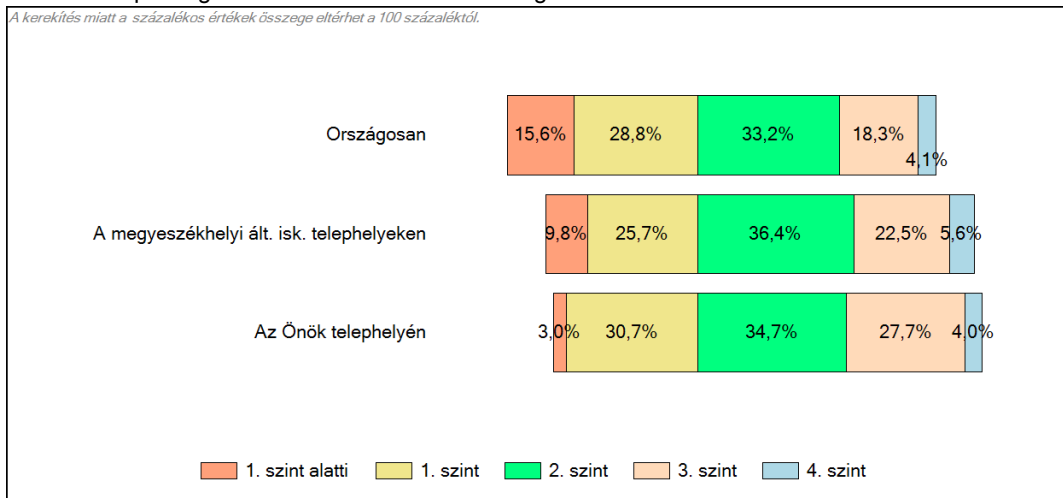
\* Csak azok a telephelyek szerepelnek az ábrákon, amelyeken legalább a diákok kétharmadára kiszámítható a CSH-index, és a CSH-indexszel rendelkező diákok átlaga beleesik az összes diák képességátlagának konfidencia-intervallumába mindkét felmért terület esetében.

## 4 Képességeloszlás

Az országos eloszlás, valamint a tanulók eredményei a megyeszékhelyi általános iskolai telephelyeken és az Önök telephelyén



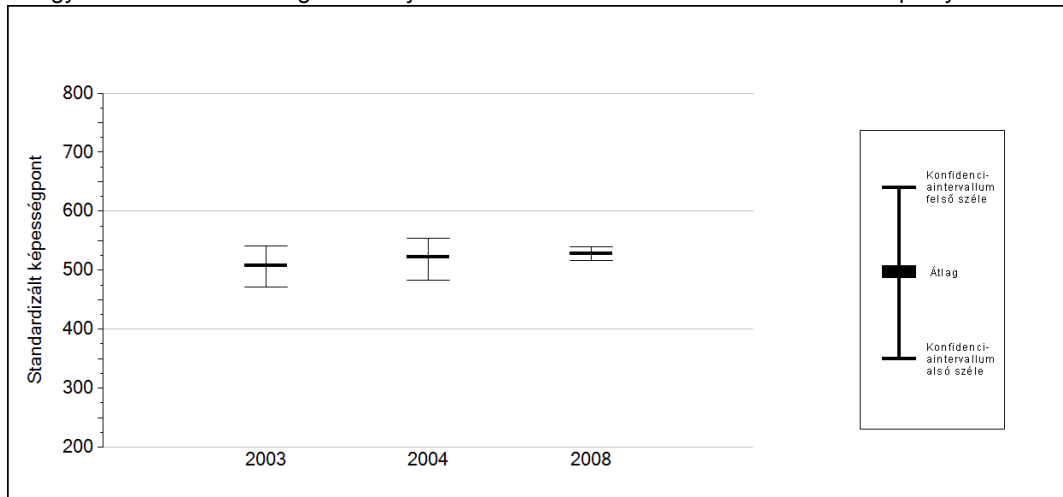
A tanulók képességszintek szerinti százalékos megoszlása



5a

**Az átlageredmény változása****Az Önök telephelyének előző évi eredménye nem elérhető.**

Az egyes években elért átlageredmények és konfidencia-intervallumaik az Önök telephelyén

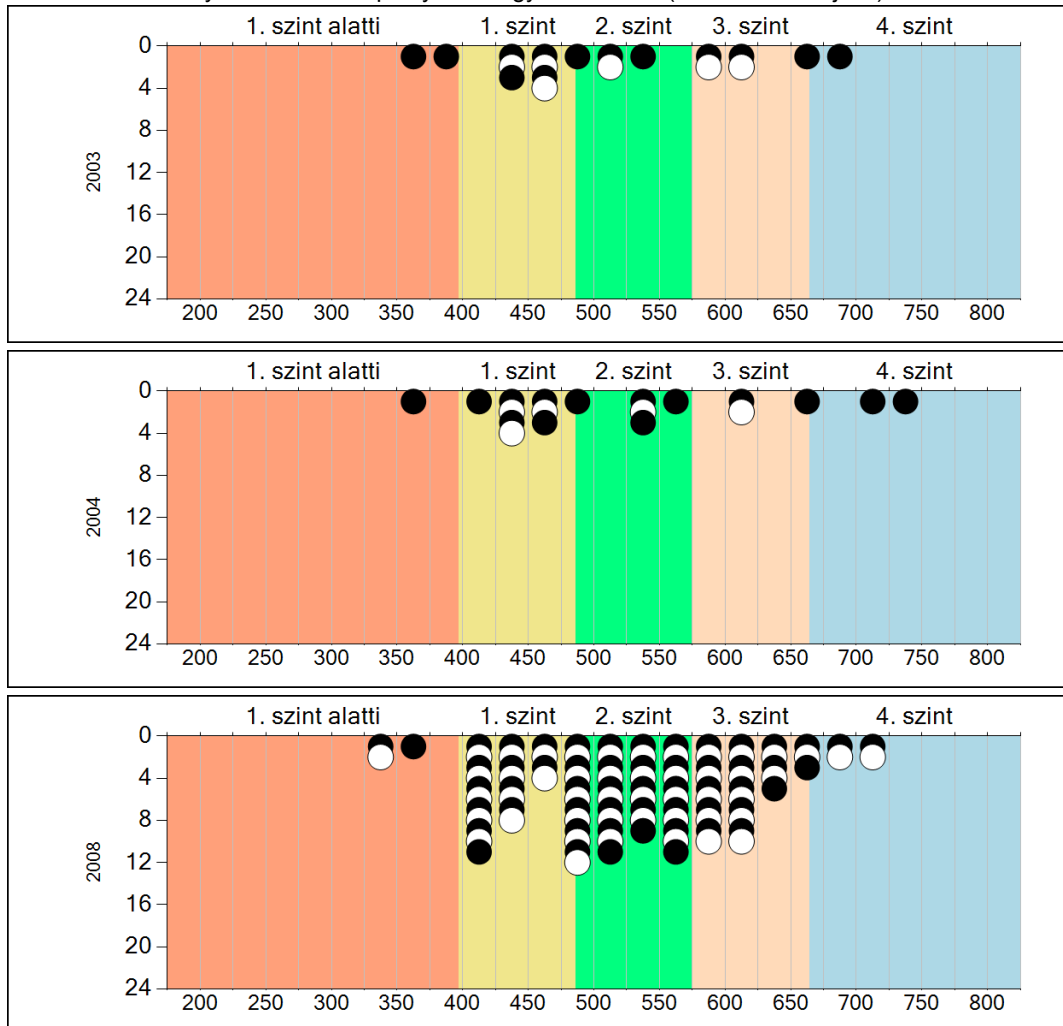


Év	Átlag (konf. int.)
2003	507 (471;541)
2004	522 (483;554)
2008	528 (517;539)

**5b**

**A képességeloszlás változása**

A tanulók eredményei az Önök telephelyén az egyes években (1 kör 1 tanulót jelöl)

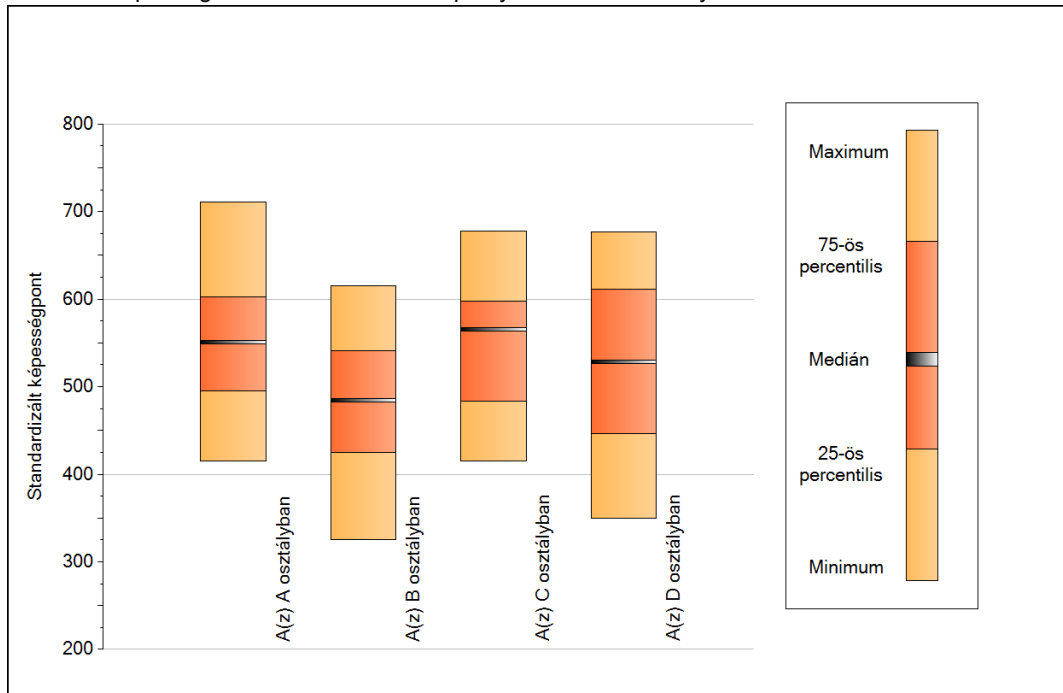




6a

## A képességeloszlás néhány jellemzője osztályonként

A tanulók képességeloszlása az Önök telephelyén működő osztályokban



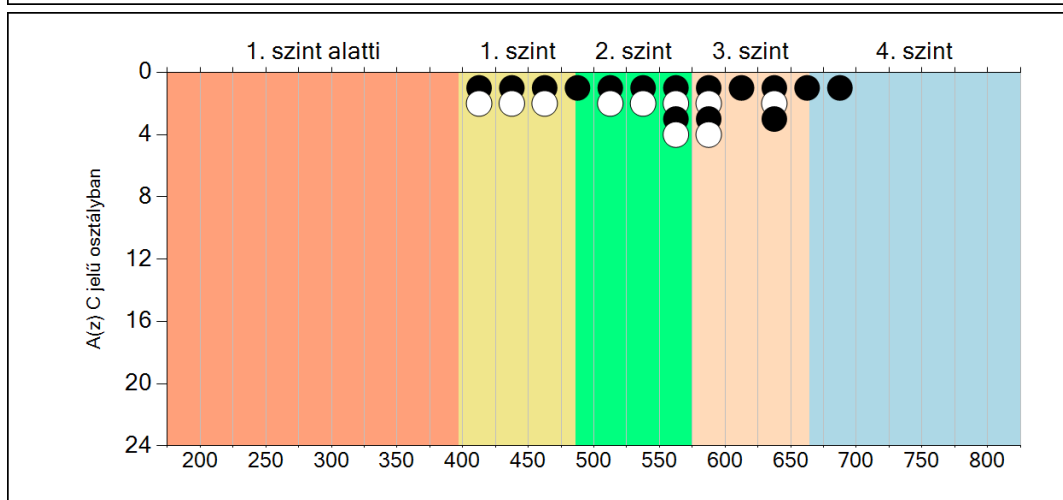
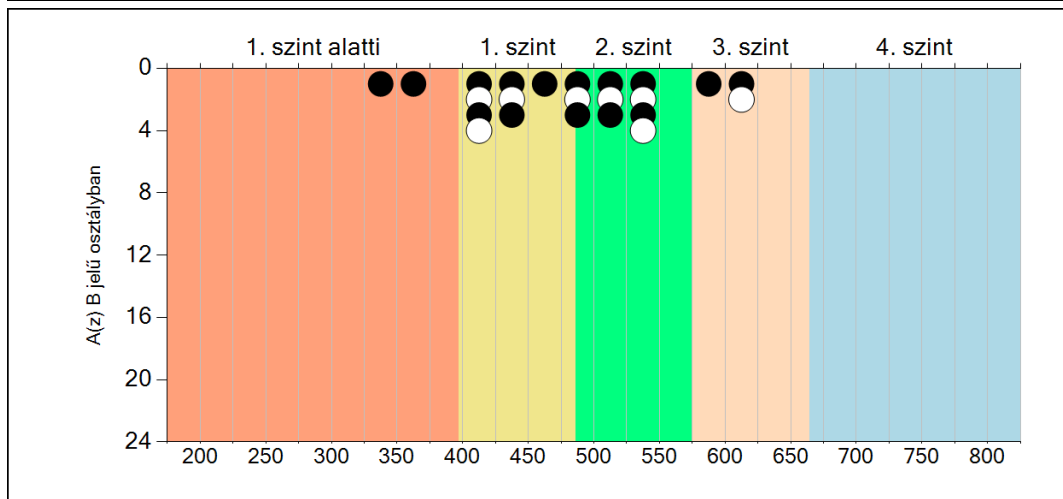
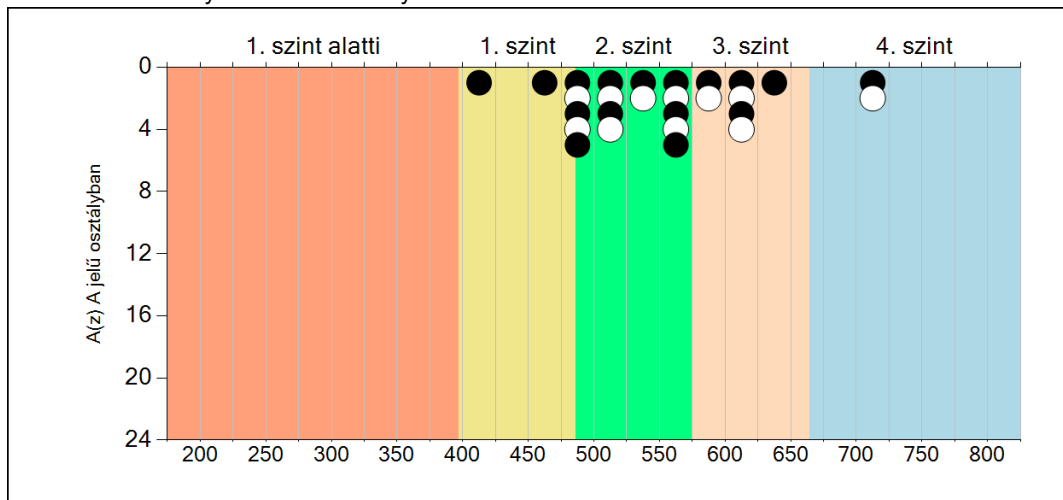
A tanulók képességeloszlása az Önök osztályaiban

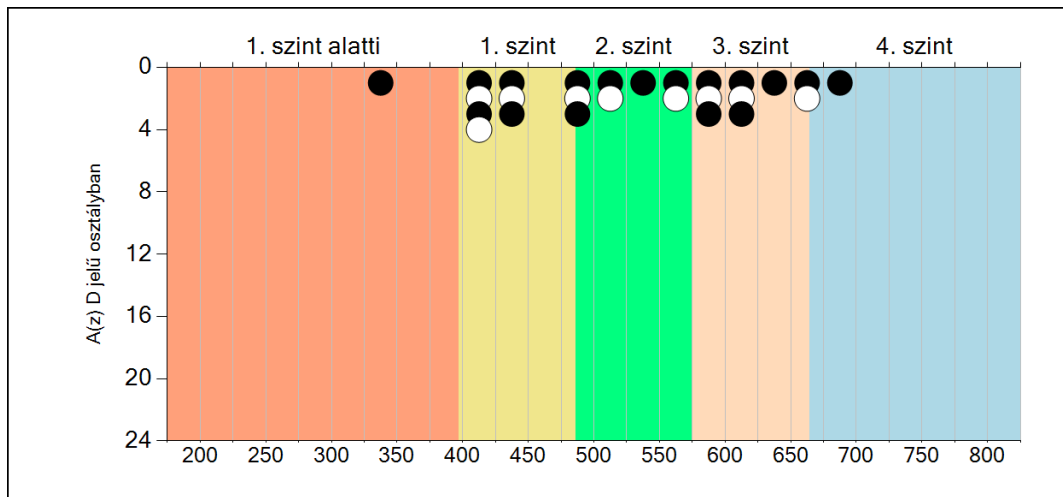
	Minimum	25 percent.	Medián	75 percent.	Maximum
<b>A(z) A osztályban</b>	415	495	550	602	711
<b>A(z) B osztályban</b>	325	425	485	541	615
<b>A(z) C osztályban</b>	415	484	566	598	678
<b>A(z) D osztályban</b>	350	446	528	612	676

**6b**

**A képességeloszlás osztályonként**

A tanulók eredményei az Önök osztályaiban





Matematika

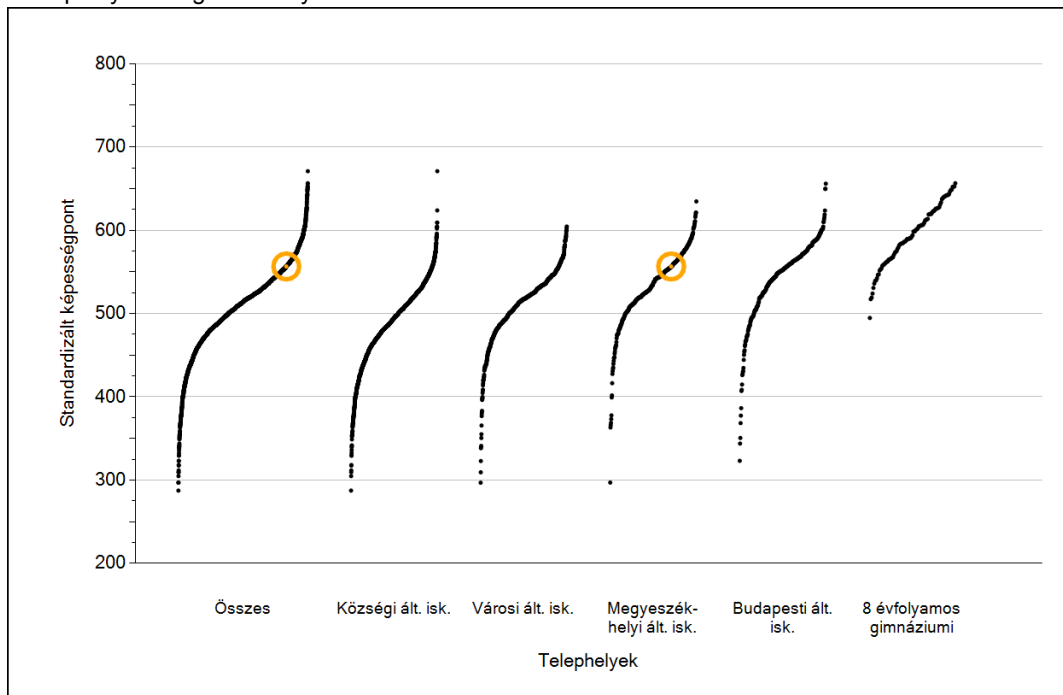


## Szövegértés

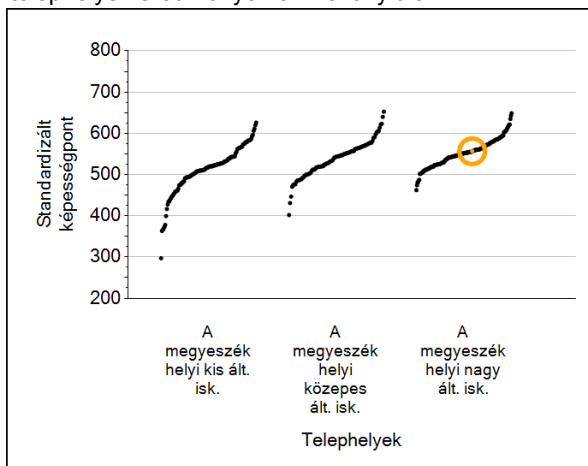
1

# Átlageredmények

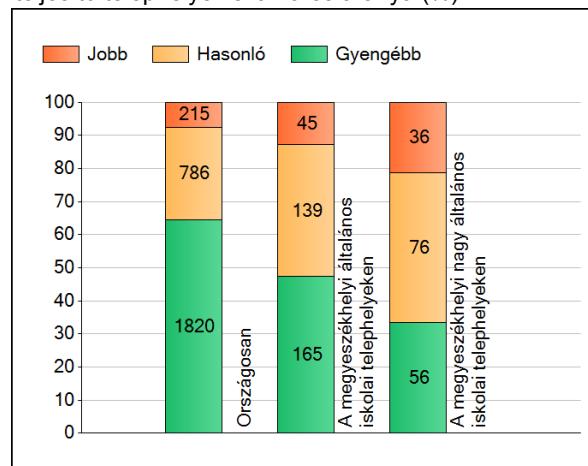
A telephelyek átlageredményeinek összehasonlítása



Az Önök eredményei a megyeszékhelyi általános iskolai telephelyek eredményeihez viszonyítva



A szignifikánsan jobban, hasonlóan, illetve gyengébben teljesítő telephelyek száma és aránya (%)



A tanulók átlageredménye és az átlag megbízhatósági tartománya (konfidencia-intervalluma)

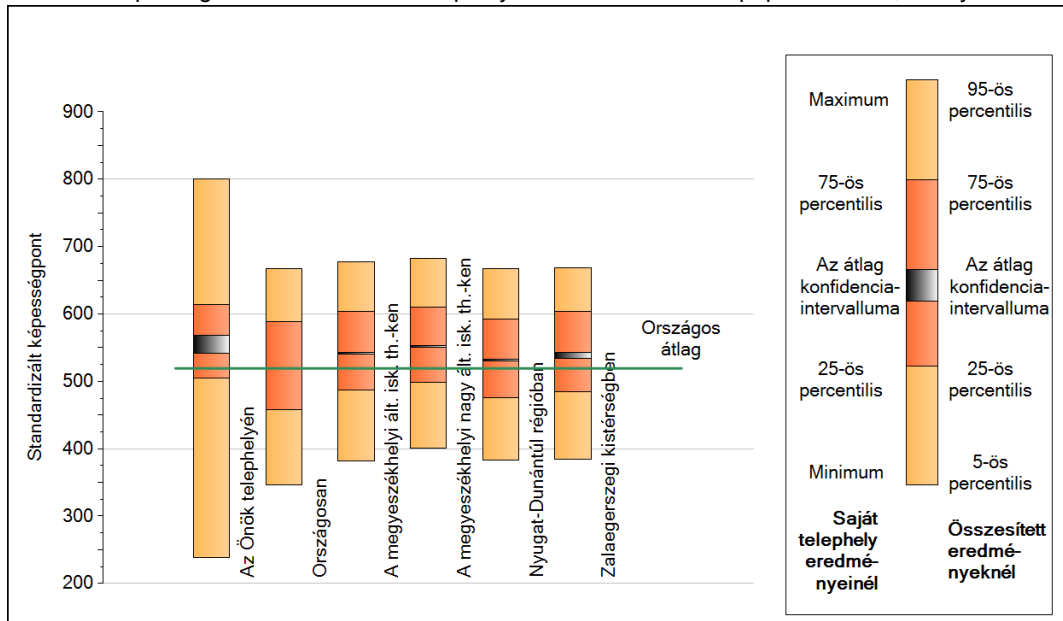
<b>Az Önök telephelyén</b>	<b>557 (542;568)</b>	
Országosan	519 (519;520)	
Községi ált. isk.	490 (489;491)	
Városi ált. isk.	514 (513;515)	
Megyeszékhelyi ált. isk.	541 (541;542)	M.székh. kis ált. isk.
Budapesti ált. isk.	547 (546;548)	499 (496;502)
8 évfolyamos gimnáziumokban	597 (596;599)	M.székh. közepes ált. isk.
		532 (529;533)
		M.székh. nagy ált. isk.
		551 (551;553)

Szövegértés

## 2

## A képességeloszlás néhány jellemzője

A tanulók képességeloszlása az Önök telephelyén és azokban a részpopulációkban, amelyekbe Önök is tartoznak



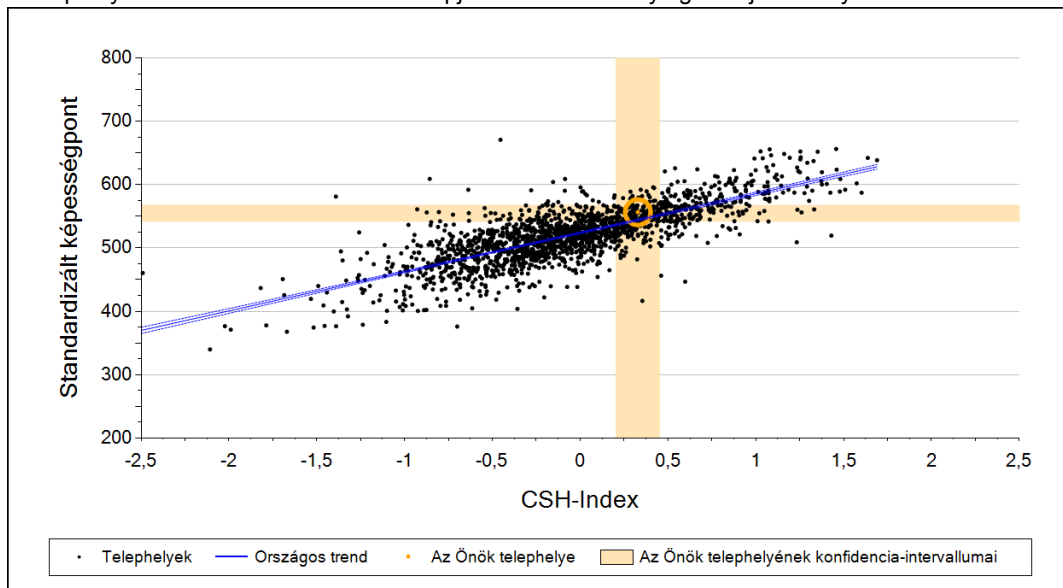
A tanulók képességeloszlása az egyes részpopulációkban

	Min. / 5-ös perc.	25-ös perc.	Átlag (konf. int.)	75-ös perc.	Max. / 95-ös perc.
<b>Az Önök telephelyén</b>	238	504	557 (542;568)	614	800
Országosan	346	457	519 (519;520)	588	667
A megyeszékhelyi ált. isk. th.-ken	381	487	541 (541;542)	604	677
A megyeszékhelyi nagy ált. isk. th.-ken	401	499	551 (551;553)	610	683
Nyugat-Dunántúl régióban	383	476	532 (530;533)	593	668
Zalaegerszegi kistérségben	385	485	538 (534;543)	603	669

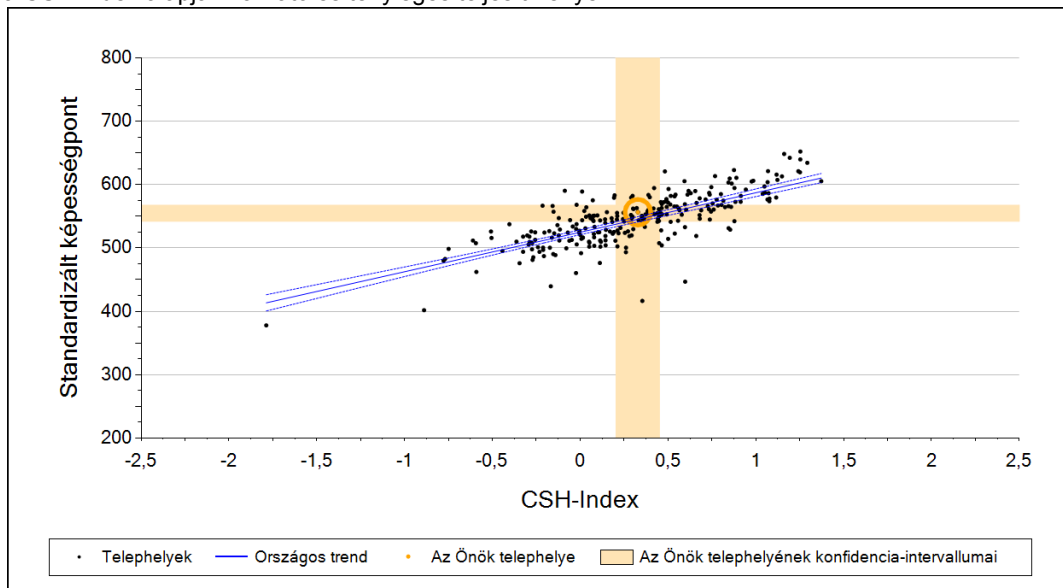
## 3

## Átlageredmény a CSH-index tükrében\*

A telephelyek tanulóinak a CSH-index alapján várható és tényleges teljesítménye



A megyeszékhelyi általános iskolai telephelyek tanulóinak a CSH-index alapján várható és tényleges teljesítménye



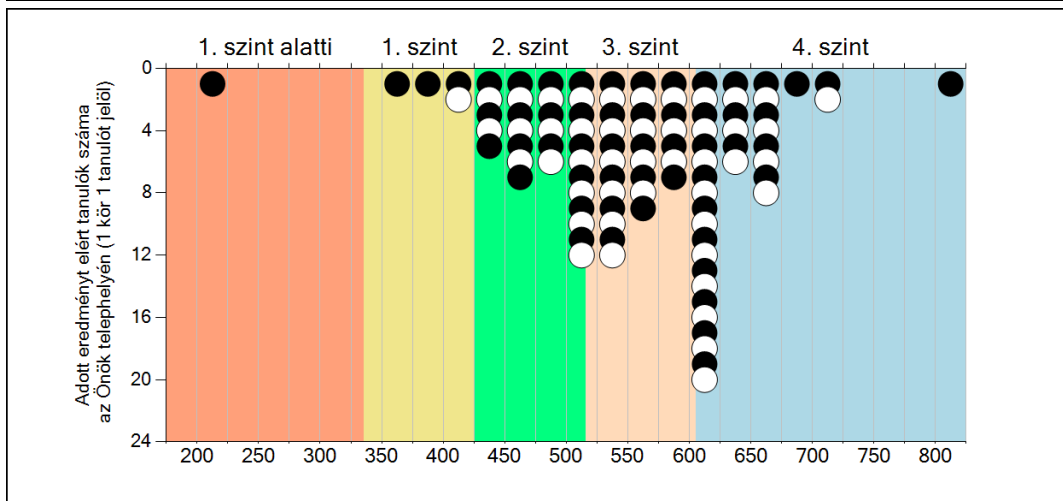
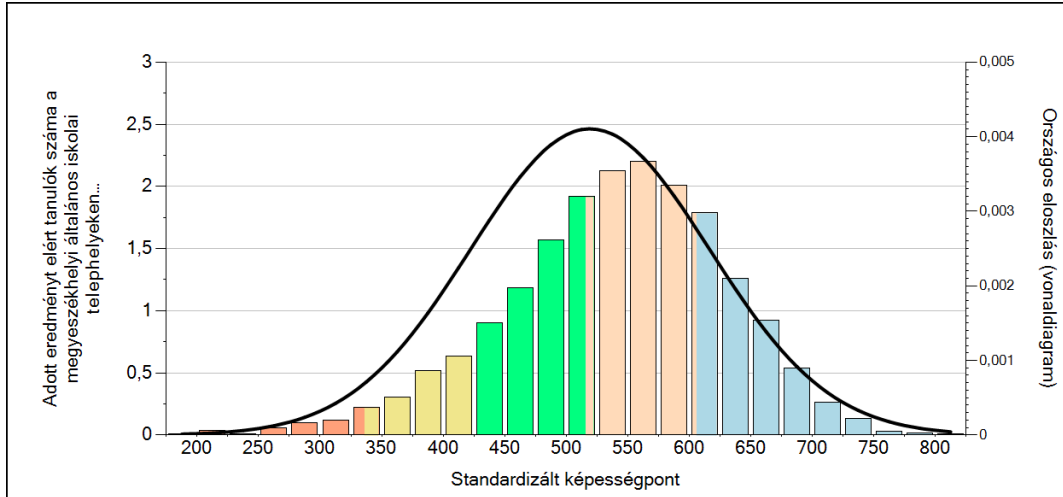
Telephelyeik eredménye a regressziós becslés alapján "elvárható" eredmény tükrében

	Telephelyük tényleges eredménye	557	(542;568)
Várható eredmény az összes telephelyre illesztett regressziós egyenes alapján		544	(a tényleges eredmény ettől nem különbözik szignifikánsan)
Várható eredmény a megyeszékhelyi telephelyekre illesztett regressziós egyenes alapján		545	(a tényleges eredmény ettől nem különbözik szignifikánsan)

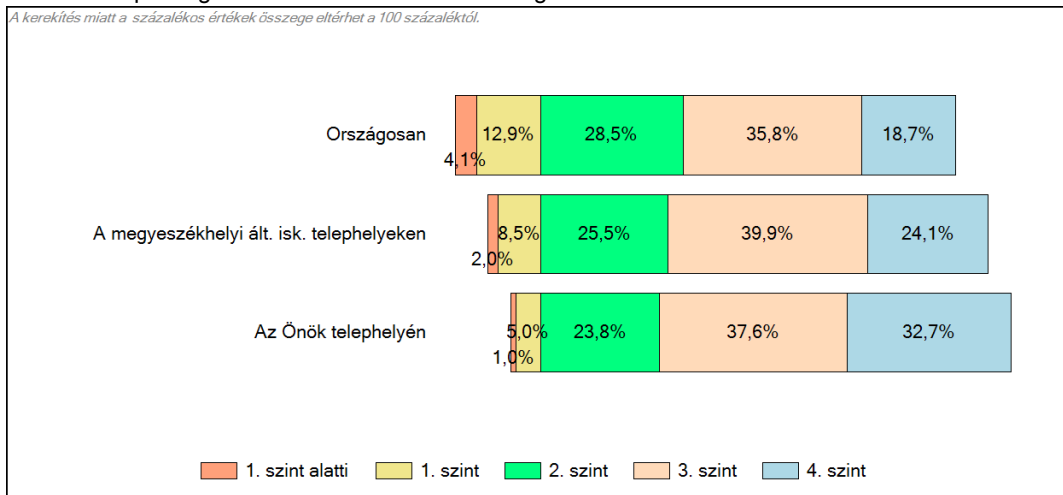
\* Csak azok a telephelyek szerepelnek az ábrákon, amelyeken legalább a diákok kétharmadára kiszámítható a CSH-index, és a CSH-indexszel rendelkező diákok átlaga beleesik az összes diák képességátlagának konfidencia-intervallumába mindkét felmért terület esetében.

## 4 Képességeloszlás

Az országos eloszlás, valamint a tanulók eredményei a megyeszékhelyi általános iskolai telephelyeken és az Önök telephelyén



A tanulók képességszintek szerinti százalékos megoszlása



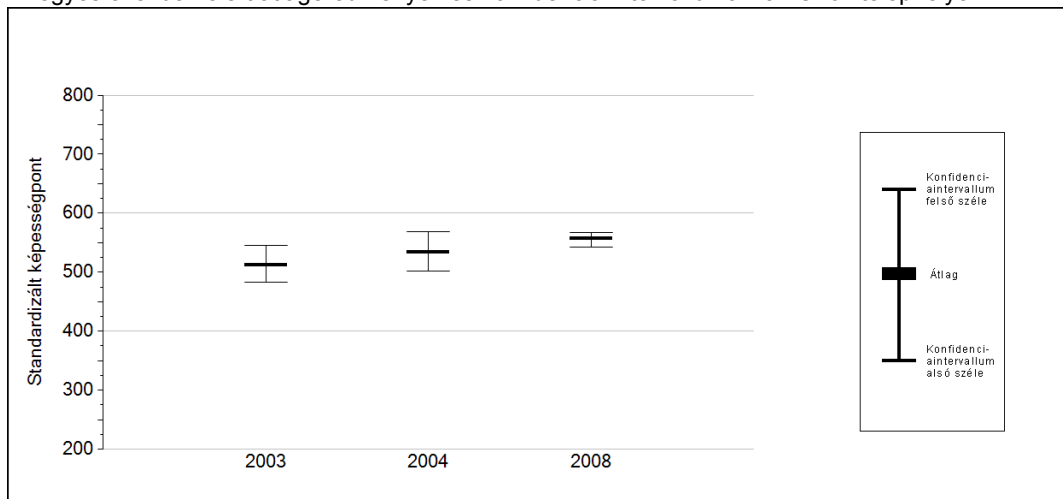
Szövegértés



5a

**Az átlageredmény változása****Az Önök telephelyének előző évi eredménye nem elérhető.**

Az egyes években elért átlageredmények és konfidencia-intervallumaik az Önök telephelyén

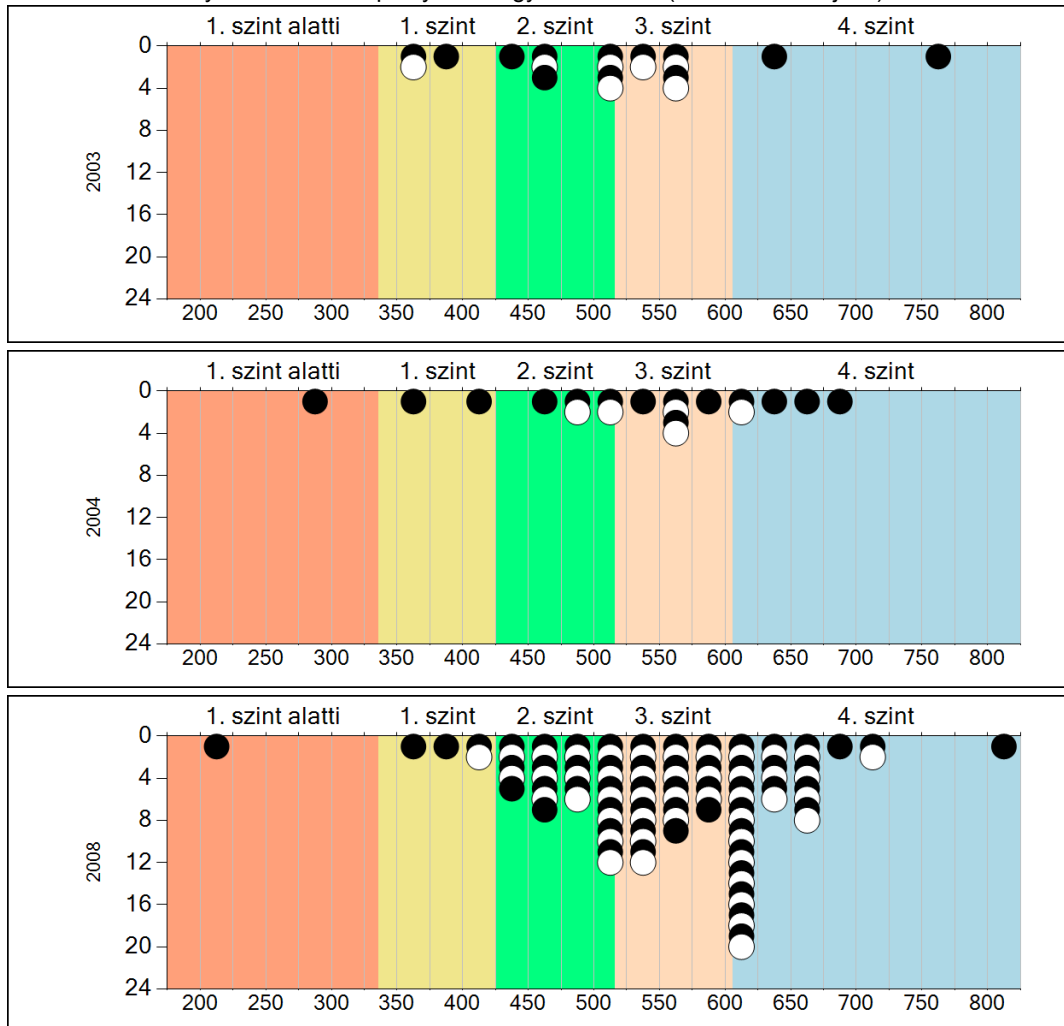


Év	Átlag (konf. int.)
2003	512 (483;545)
2004	534 (502;568)
2008	557 (542;568)

**5b**

**A képességeloszlás változása**

A tanulók eredményei az Önök telephelyén az egyes években (1 kör 1 tanulót jelöl)

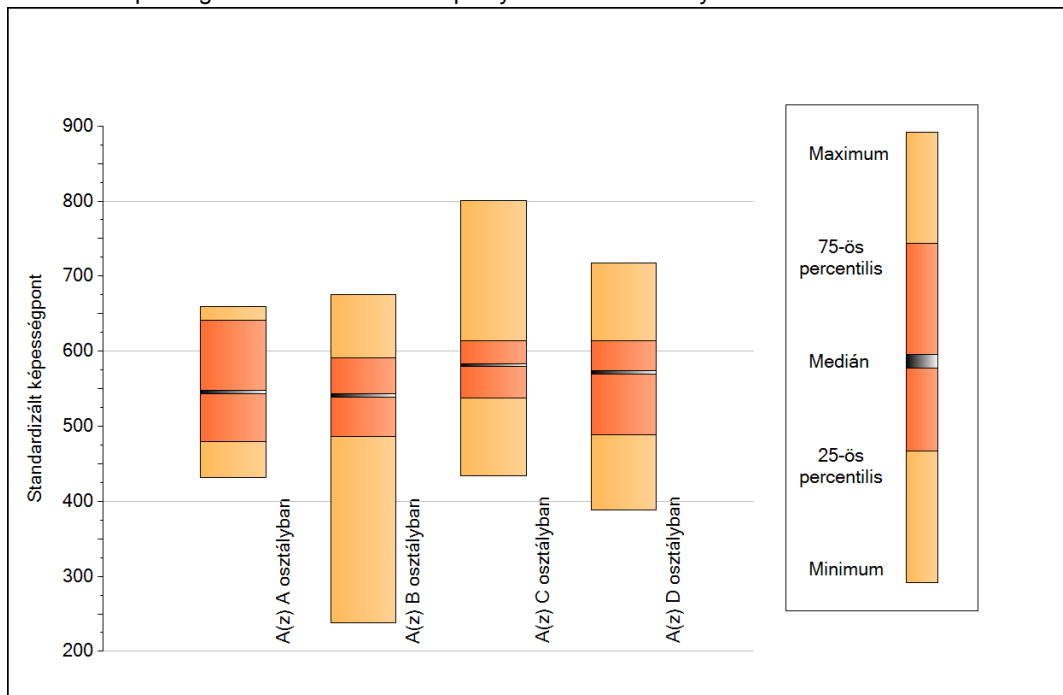


Szövegértés

6a

## A képességeloszlás néhány jellemzője osztályonként

A tanulók képességeloszlása az Önök telephelyén működő osztályokban



A tanulók képességeloszlása az Önök osztályaiban

	Minimum	25 percent.	Medián	75 percent.	Maximum
<b>A(z) A osztályban</b>	431	479	546	641	659
<b>A(z) B osztályban</b>	238	487	541	591	675
<b>A(z) C osztályban</b>	434	537	582	614	800
<b>A(z) D osztályban</b>	388	488	572	614	718

**6b**

**A képességeloszlás osztályonként**

A tanulók eredményei az Önök osztályaiban

